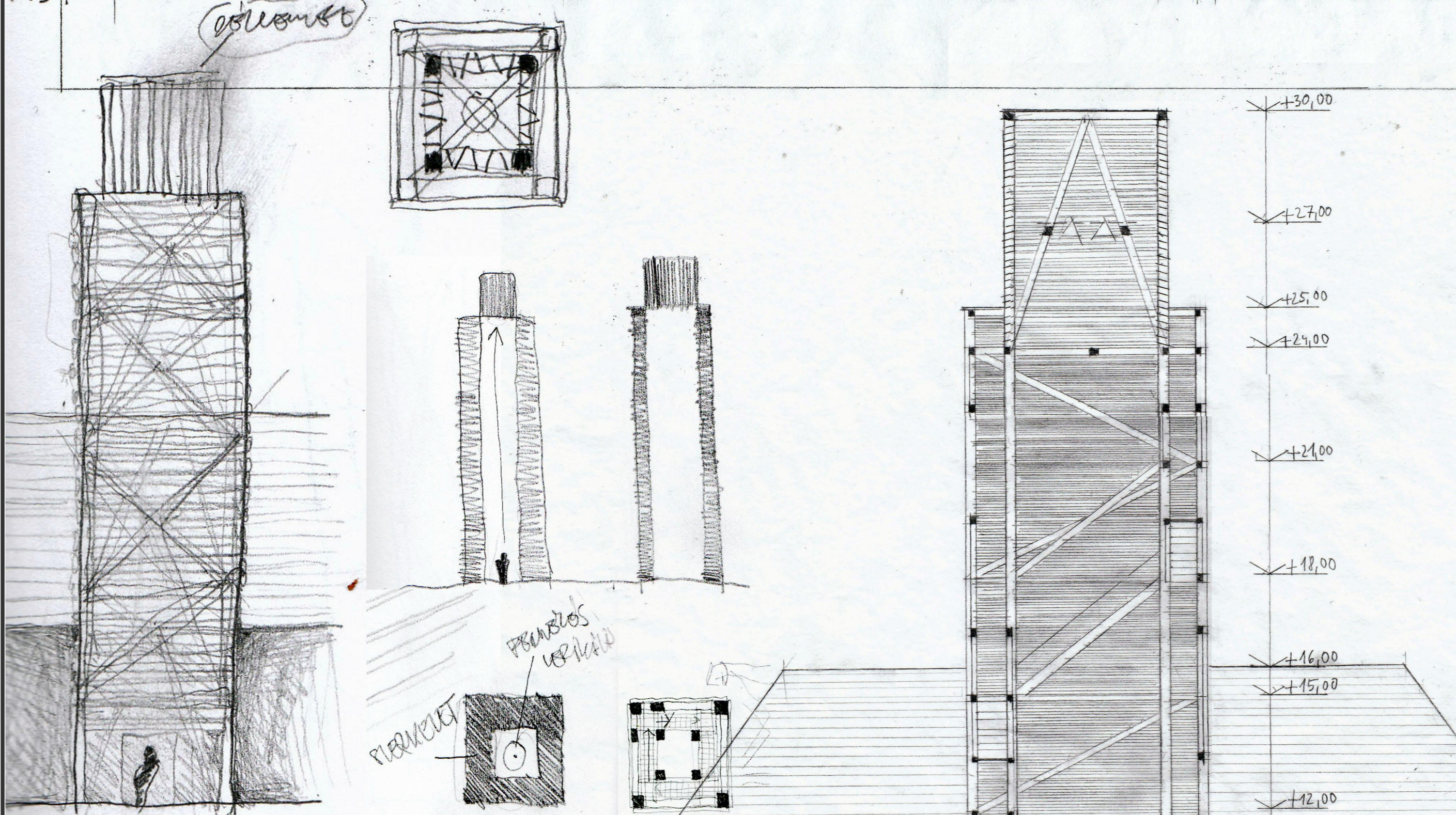




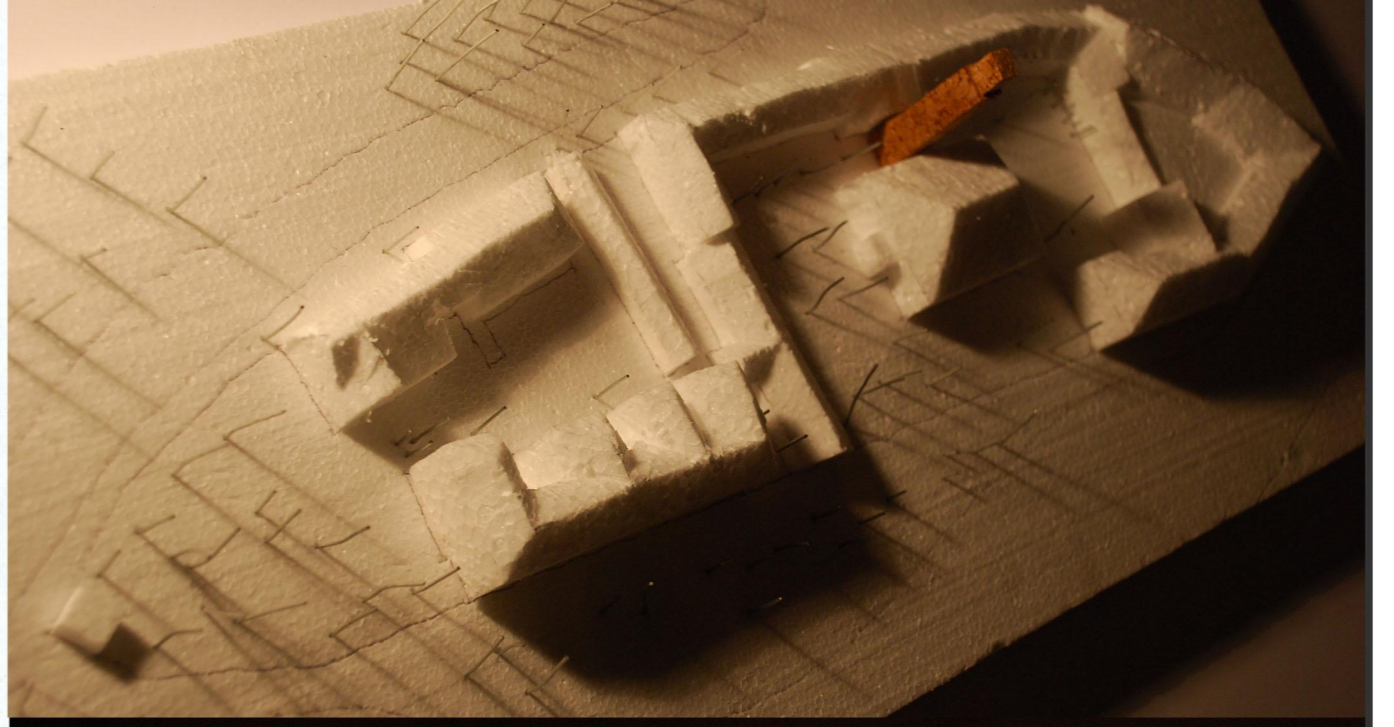
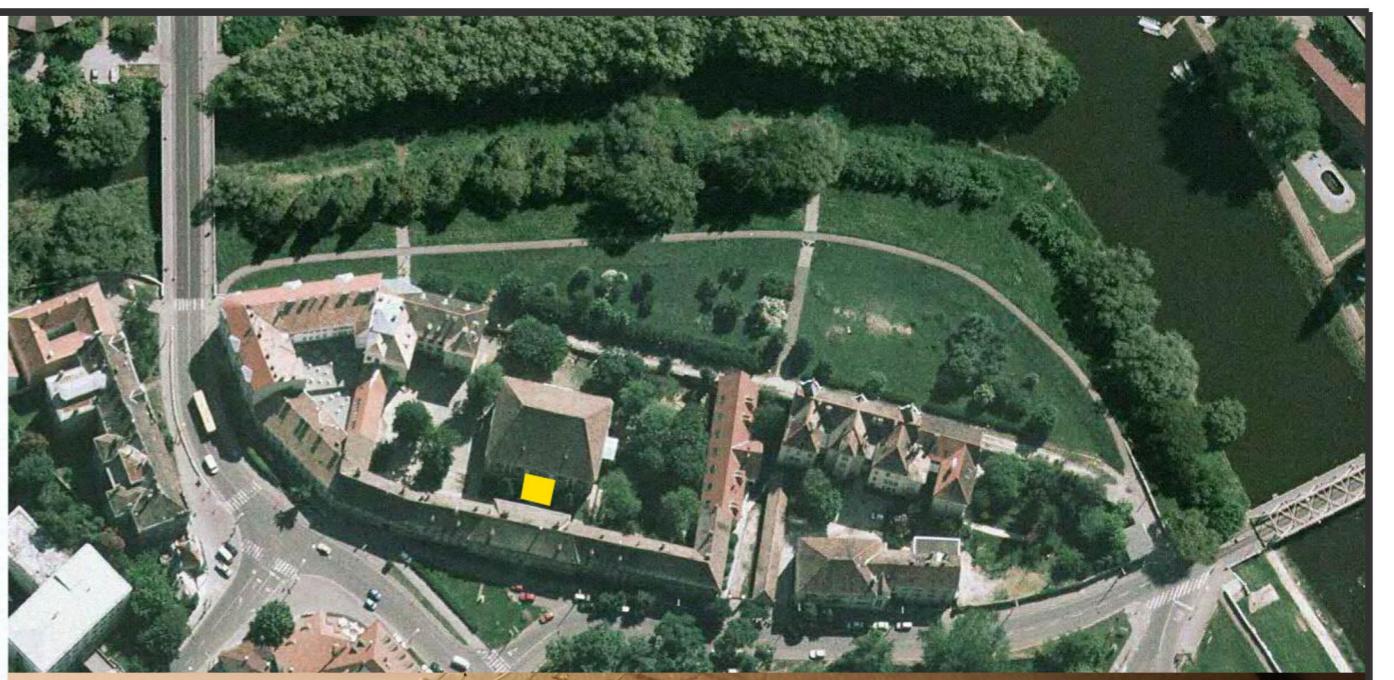
HÉRSZÉKES, ISKOLA
GY. ANTH



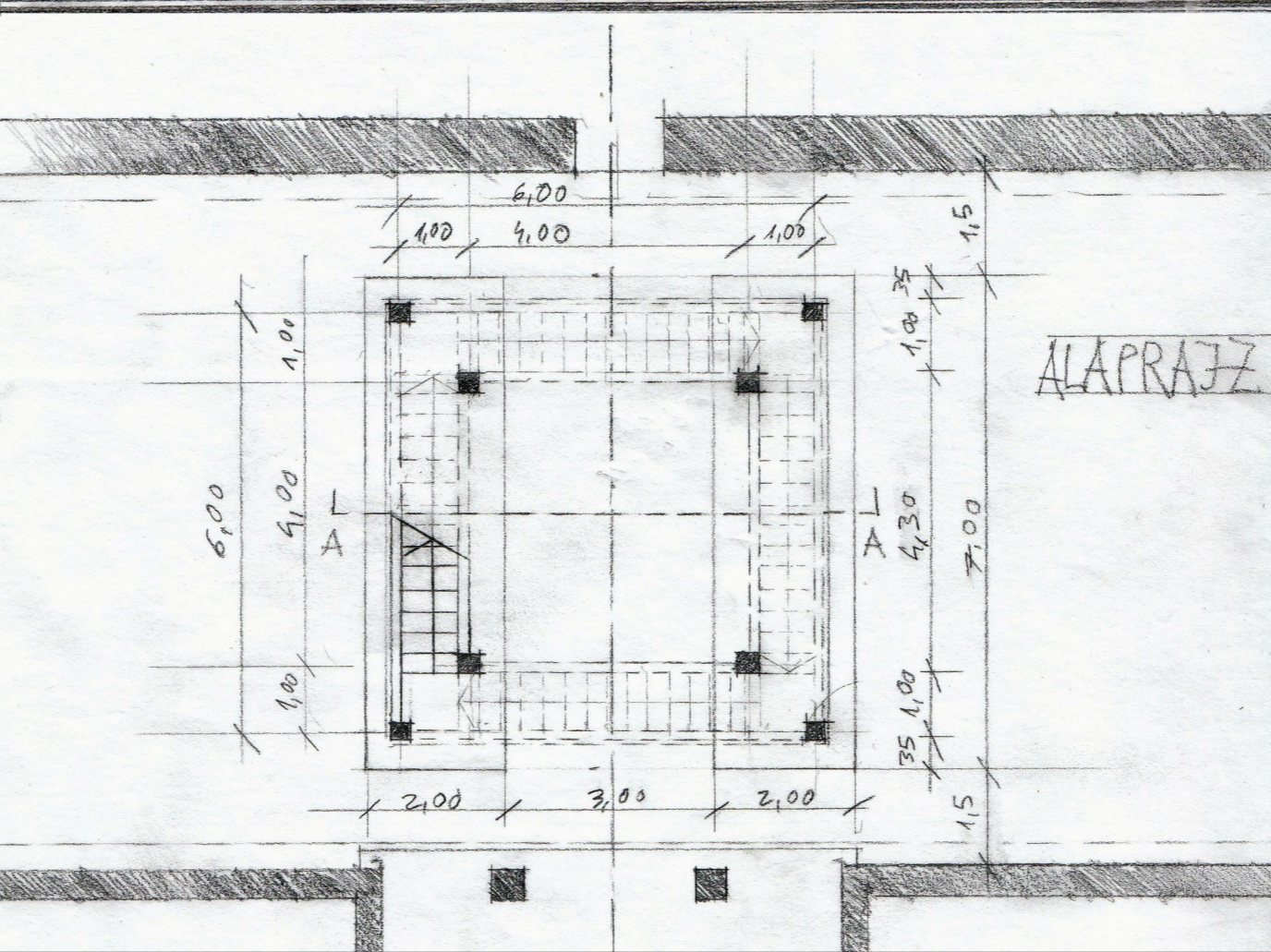
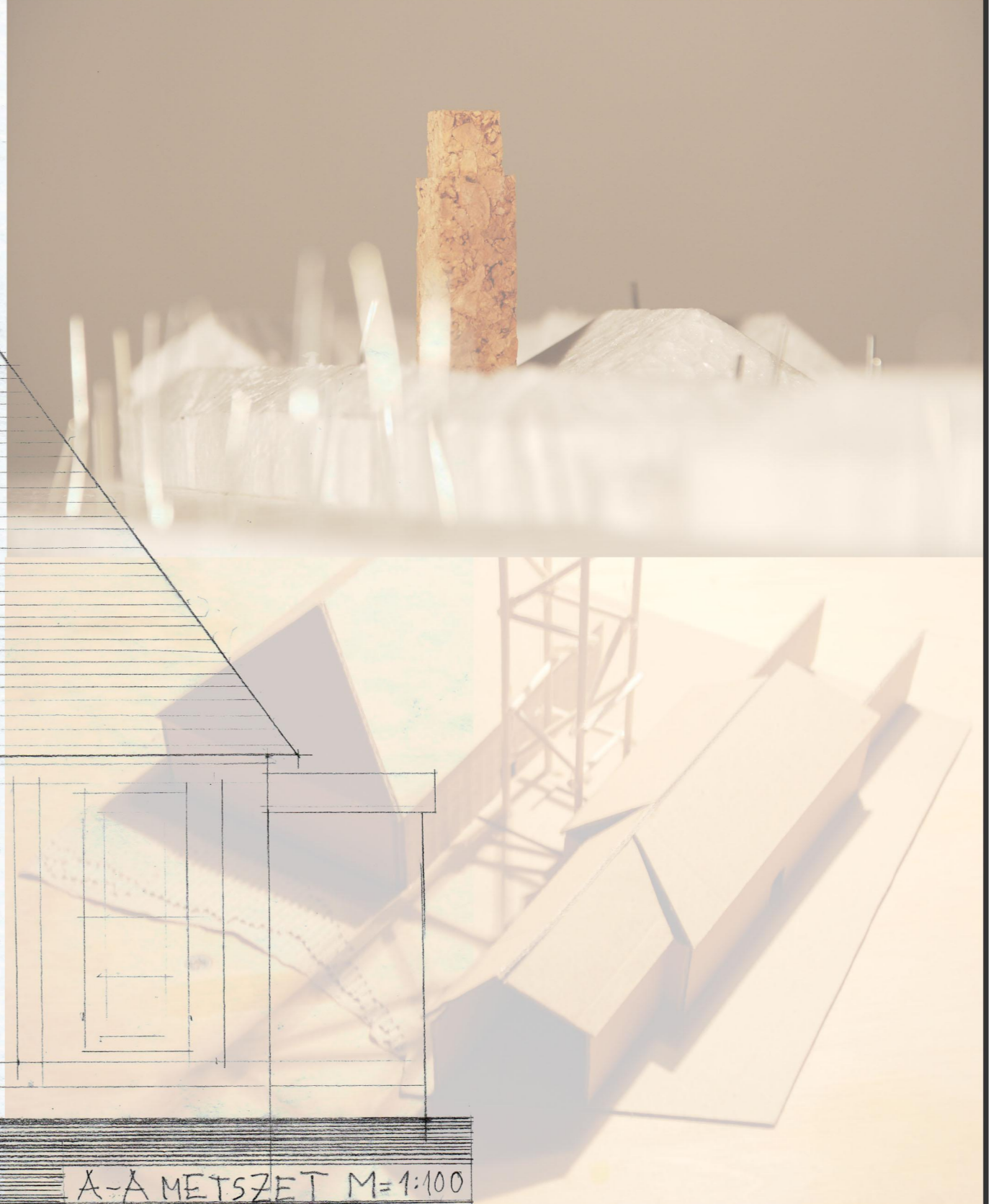
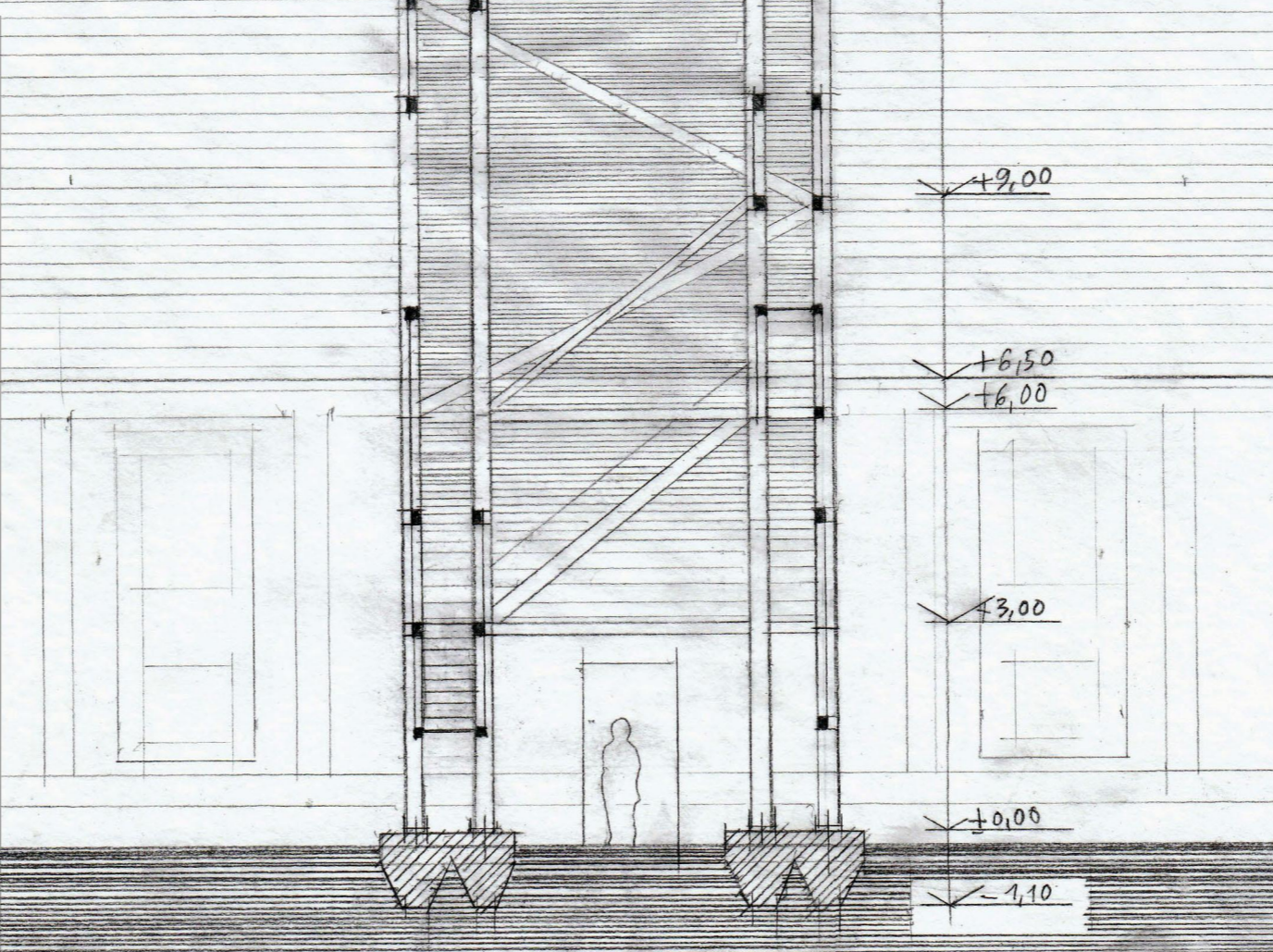
OSZLOK

RENDELŐ
VERKÉD

PIERCELT



E-I HOMLOKZAT M=1:100



"A tornyot a konvent épület és a templom bejárata közötti udvarrészre terveztem, egy tengelyre felfűzve. Bejutás az evangélikus hajóba, onnan átsétálva a templomba egyfajta átlénygülést hoz az emberben. Ennek egy közties állomása a torony alatt átsétálni, felpillantani a közel 30m magas nyugvó harangra. Érzésem szerint az egyik legérdekesebb téri helyzet itt alakul ki, a szűk helyre kerülő fatemplom vertikális dimenziói szakrális teret hoznak létre. A fa, mint ősi anyag használata utalás a Kárpát-medence fatornyainak, haranglábaiinak monumentalitására. A torony ugyanakkor szerkezetileg, léptékében, térkapcsolataiban, formailag mai szellemben készült. A szerkezetet kívülről falékezés, a harangot egy kis rézlemez tető, oldalról pedig rézlamellák védik. Ennek ellenére a torony idővel beszűrkül, a réz besötétedik. Utalás az idő dimenzióra, mely a mai torony és az evangélikus együttes (hiányzó templomtorny) között lép fel. A torony tetejére egy szűk lépcső vezet fel, használata szűkebb körben ajánlatos. A torony 30m-es magasságával az együttes és a környék több pontján látható, új jelképet adva az egyházköziségnek és a környéknek."