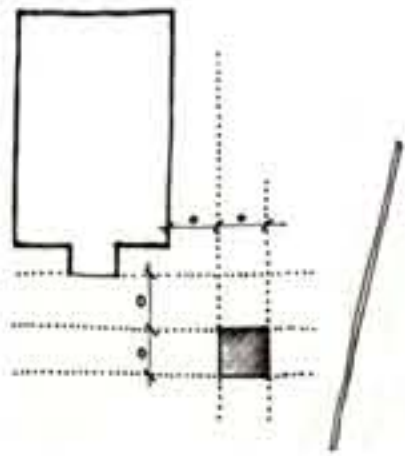


A győri Evangélikus Öregtemplom 1783-85-ben épült a türelmi rendeletben meghatározott feltételek szerint az utcáfronttól elzárva, torony nélkül. Az akkori kötöttségek által kialakult építészeti és hangulat az együttes meghatározó értéke.

E terv célja egy olyan új templomtorony, amely a meglévő örökséget tiszteletben tartva képes az új igényeket kiszolgálni.



TELEPÍTÉS

A torony szorosan kötődik a templomhoz, így annak özetlen közelébe kerül, szabadon álló kilakítással. A templom és a konvent közötti U-alakú, helyenként fákkal elszórtan azdagított tér harmonikus egységet alkot, e történelmi hangulat inspirálta az torony tervét. A torony az U-alak köztes tér déli felének park felőli részére került fák közé, e a az északi oldalon az iskola nagyobb léptékű tömbjét, a temp omhajó kereszttegyelére szimmetrikusan.

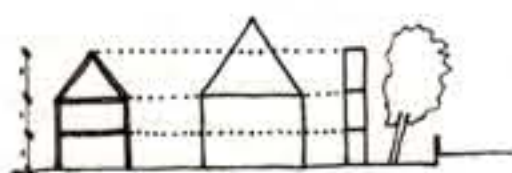


ANYAGHASZNÁLAT

A történelmi környezetre adott építészeti válasz, hogy az új templomtorony terve kizárólag olyan anyagokra épül, amelyekből az épületegyüttes is áll: téglák, fa. A torony tervezett térbeli helyzete, hogy fák között áll, ve tett ahhoz a döntéshez, hogy a tartószerkezetet is ez ad a.

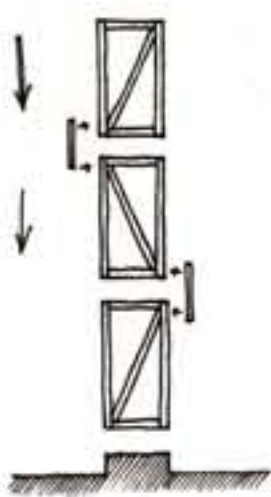
TÖMEGFORMÁLÁS

A torony formálása az együttes tereinek egyene vonalú, négyzetes szerkesztéséből, valamint történelmi öröszet megkívánta mértéktartásából következik. Az épület to ábbi formálását az anyagokból adódó építési szabályo ágak kialakult hagyománya határozza meg.



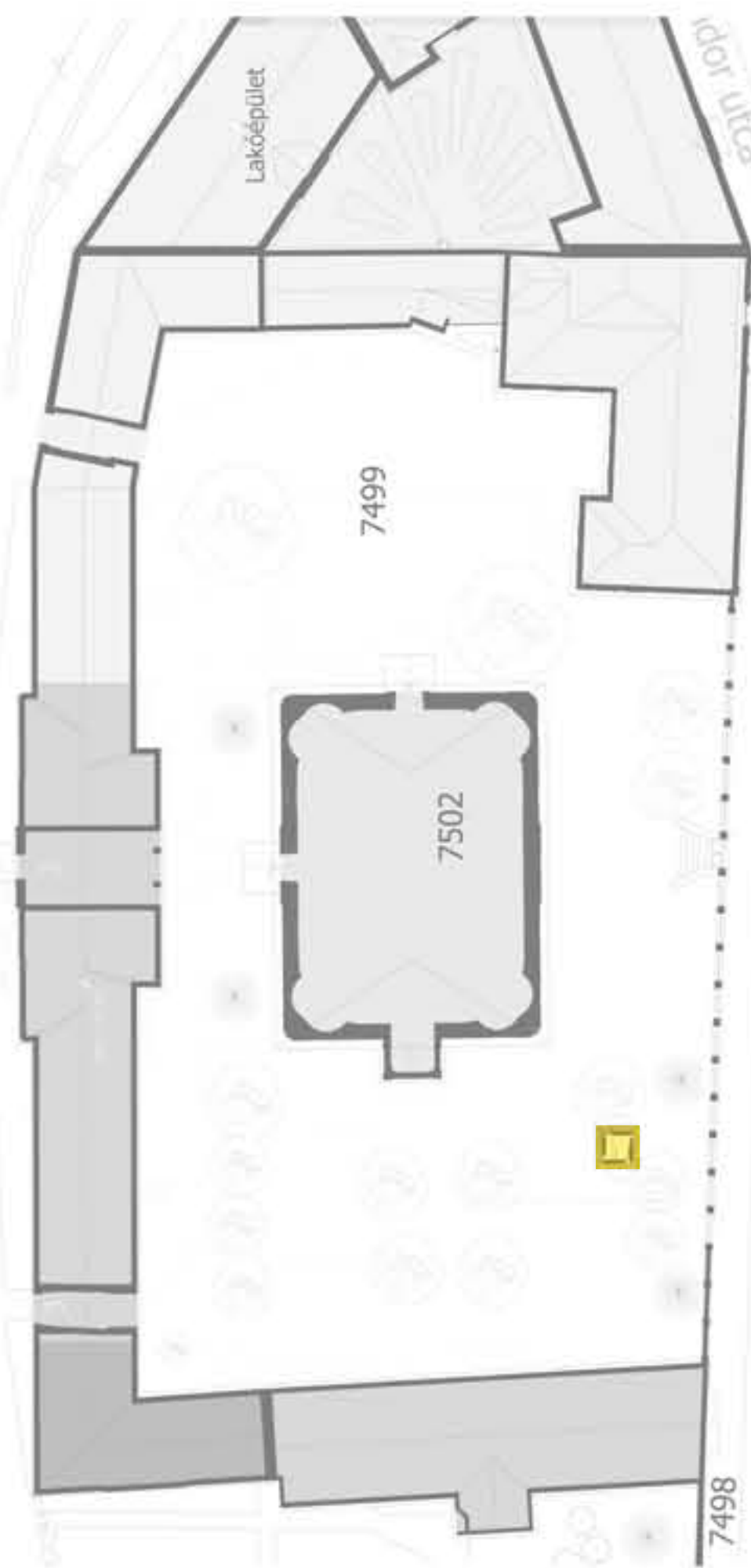
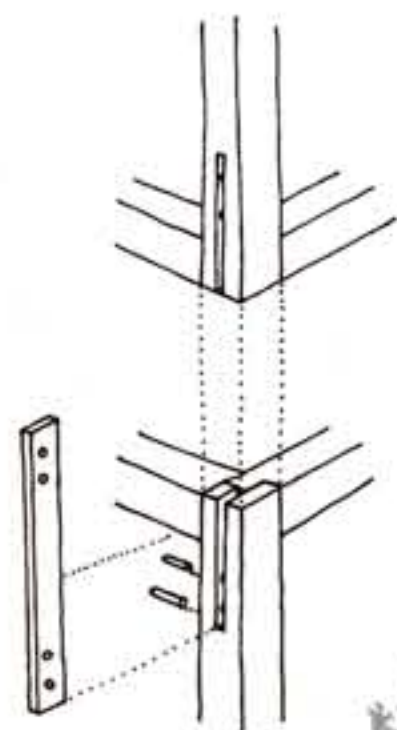
LÉPTÉK

Az "evangélikus sziget"-nek már van egy jel értékű ép tészeti szimbóluma: az öregtemplom magas hajlású, kontyolt töfomája. A tető karakteres motívumával ez a terv nem kíván erényre kelni, ezért magassága attól elmarad. A kon nt épületének mindkét szintjének magassága megegyezik a öltöttük lévő tető magasságával. Bár a templom teteje jóval magya megegyezik a konvent épületével, részben ennek is köszönhető a köztes területek harmonikus aránya, és ezért határozza me ez a hármas tagolás határozza meg az új torony léptékét.

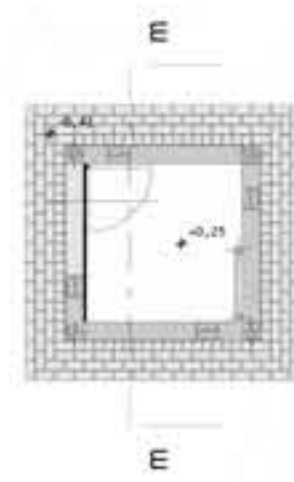
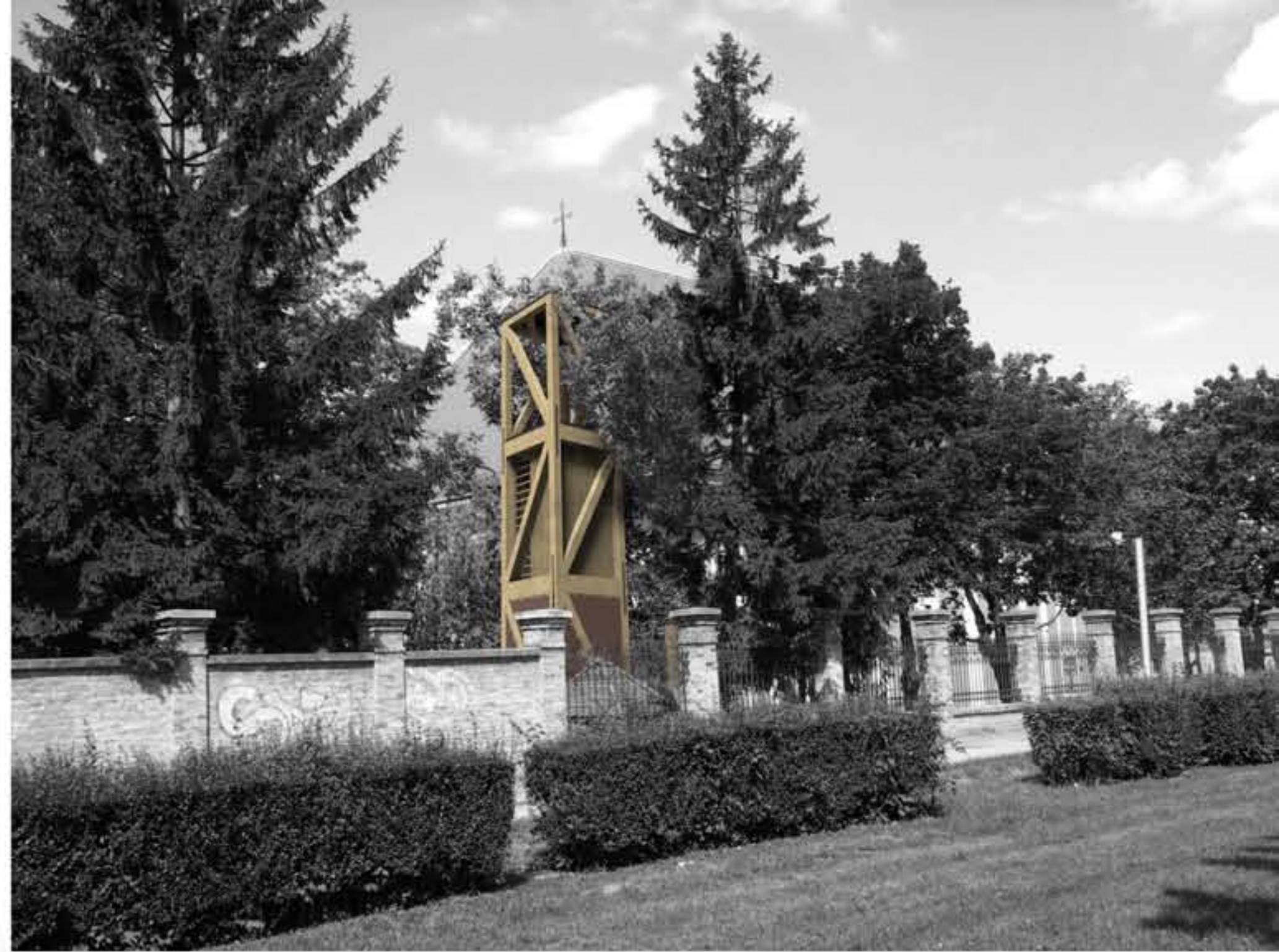


SZERKEZET

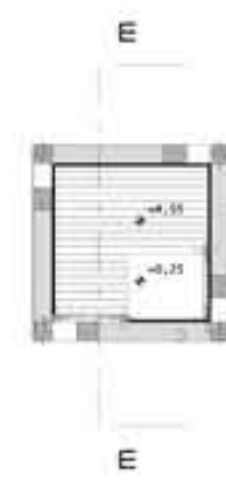
A lépték adta hármas tagolás, az anyagválasztás és a tömegformálás vezetett egy favázú modul tervezéséhez, ami a terv esetleges megvalósulása esetén a kivitelezést is meghatározná: az egyes egységeket szerkezetileg előkészítve a helyszínen az egymásra helyezve lehetne felépíteni. A övábbi munkálatok a toronyból is elvégezhetőek. A modulok méret 4,30*2,60*2,60 m ami konvent magassági arányosságából követ ezett. A modulok rögzítése szintenként négy darab keményfaka csatlóelemmel történik, elhelyezésükre a modulok egymásra helyezése után, keményfa csapok segítségével történik. Bár a modulok egyfomák, szintenként különböző a megjelenésük a legfelső (harang)szint nyitott, a középső belülről deszkázott sósó pedig églával kifalazott, részben a védelem, részben a leterhelés miatt. A torony alaptete téglák, belül körbefutó falkötővassal. A fa felmenőszerkezet rögzítése függőleges ötóvasakkal történik. A téglák alából egy hat téglasornyi téglalázat emelkedik ki a faszervezet szárazon tartása att, amit a legfelső téglasor üresen hagyott állófugái fokoznak.



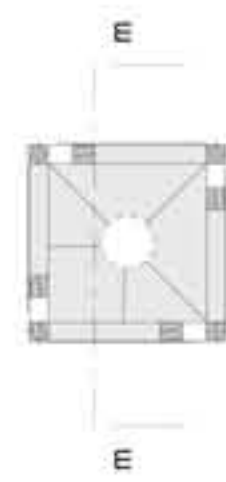
HELYSZÍNRAJZ M=1:500



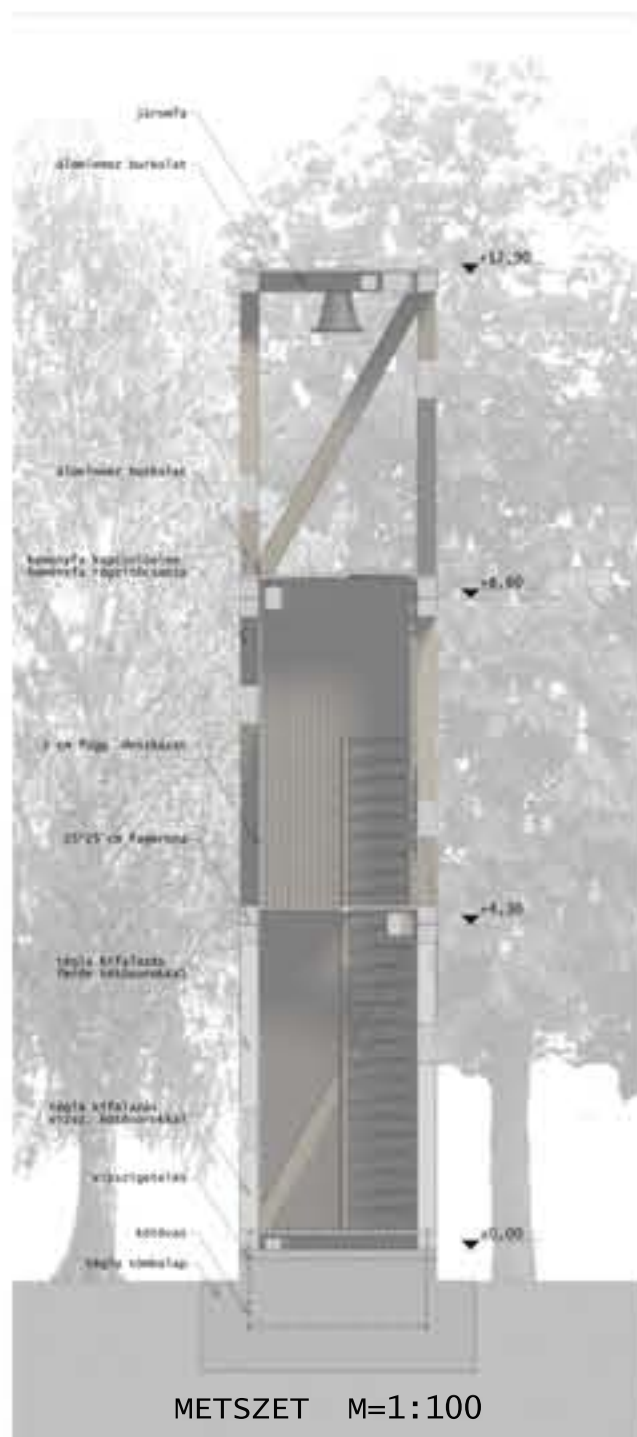
ALAPRAJZ 01. M=1:100



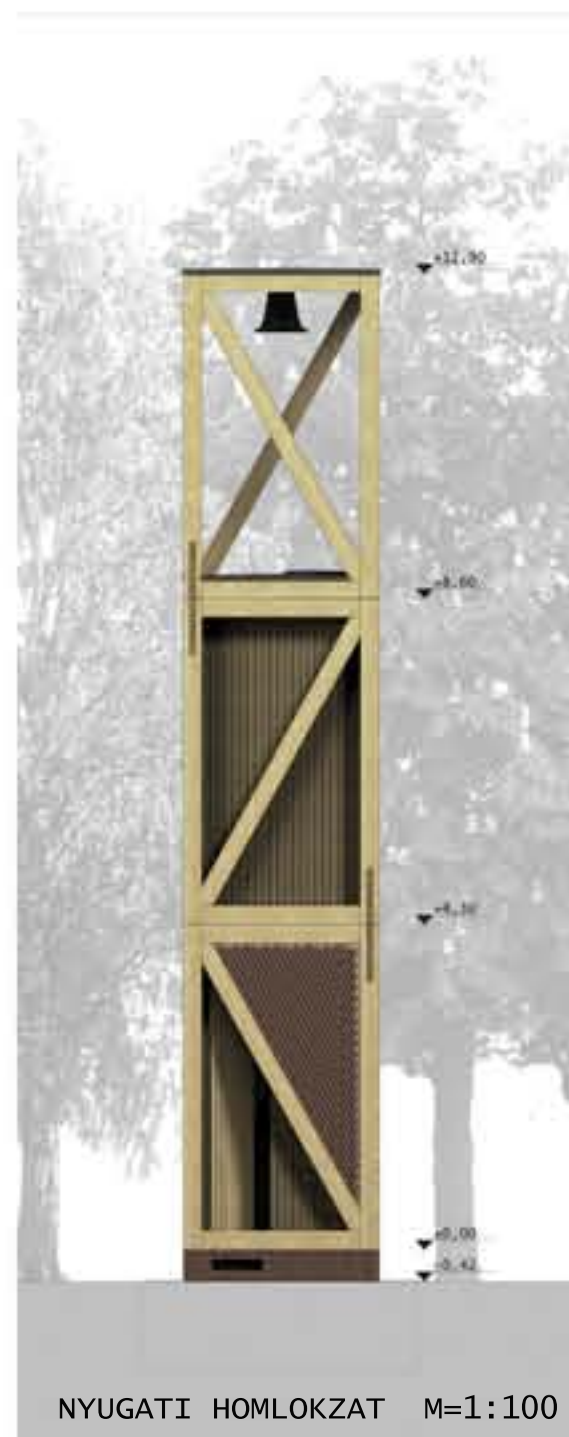
ALAPRAJZ 02. M=1:100



ALAPRAJZ 03. M=1:100



METSZET M=1:100



NYUGATI HOMLOKZAT M=1:100



DÉLI HOMLOKZAT M=1:100



KELETI HOMLOKZAT M=1:100



SZERKEZETI VÁZLAT



MODUL 4,30*2,60*2,60 M