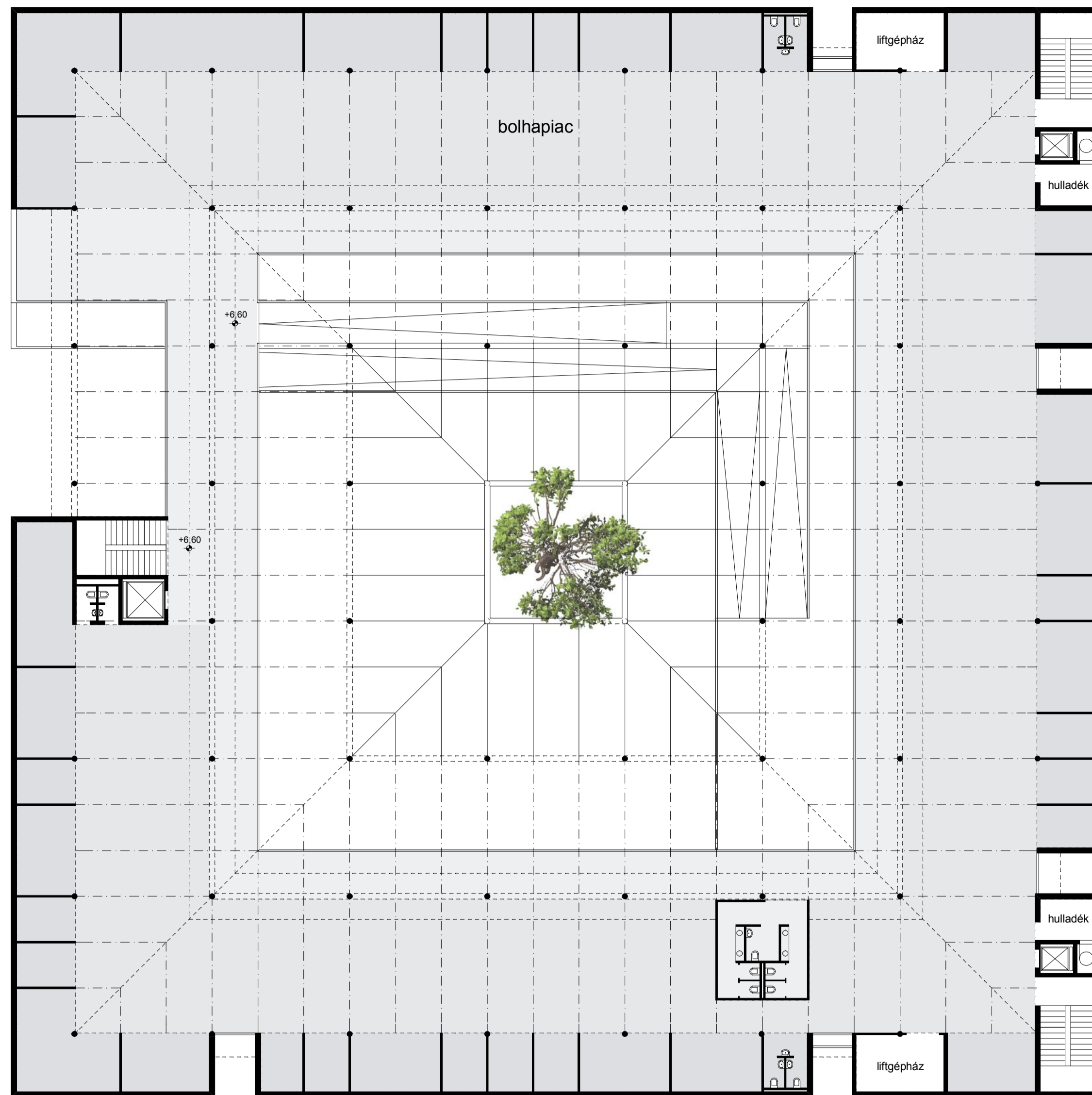
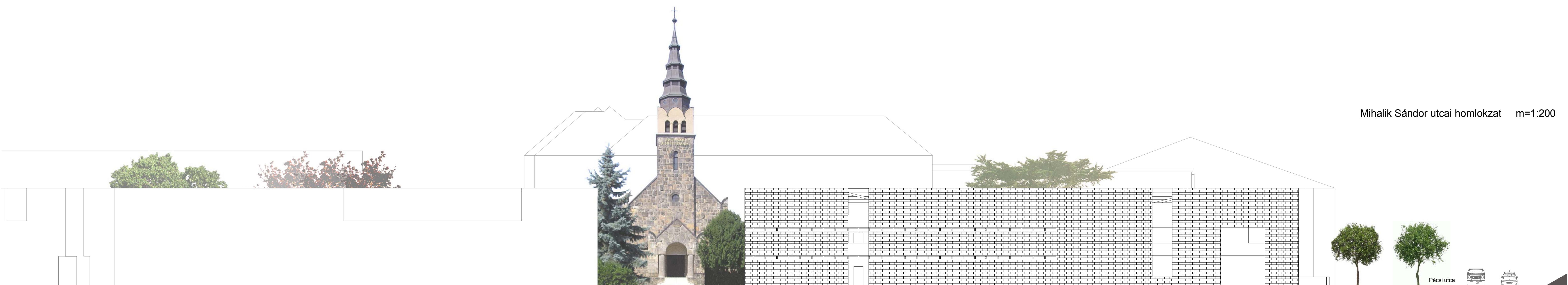


területi mérleg	-1	F	I.	II.	össz.
1. vásárlóközönség piaci területei	3437 m ²	852 m ²	747 m ²	-	5036 m ²
1.1 mélyparkoló	3437 m ²	-	-	-	3437 m ²
1.2 piactér, közlekedők, illemhely	-	852 m ²	747 m ²	-	1599 m ²
2. kereskedelmi területek	-	1514 m ²	1207 m ²	-	2721 m ²
2.1 őstermelők	-	197 m ²	-	-	197 m ²
2.2 üzletek	-	414 m ²	933 m ²	-	1347 m ²
2.3 bérelhető raktárak	-	121 m ²	274 m ²	-	395 m ²
2.4 szupermarket	-	782 m ²	-	-	782 m ²
3. kiszolgáló területek	97 m ²	972 m ²	605 m ²	-	1674 m ²
3.1 árufogadás, szállítás, infrastruktúra, hulladék	97 m ²	972 m ²	437 m ²	-	1506 m ²
3.2 személyzet (rodák, öltözők)	-	-	168 m ²	-	168 m ²
4. piac nettó területei összesen (1.- 3.)	3534 m ²	3338 m ²	2599 m ²	-	9431 m ²
5. kiegészítő funkció (bolhapiac)	-	-	-	2105 m ²	2105 m ²
6. összes szintterület	3534 m ²	3338 m ²	2599 m ²	2105 m ²	11536 m ²
7. zöldfelületek	230 m ²	276 m ²	-	-	506 m ²

második emelet vagy galériaszint alaprajza m=1:200



a piactér a második emeletről



Mihalik Sándor utcai homlokzat m=1:200