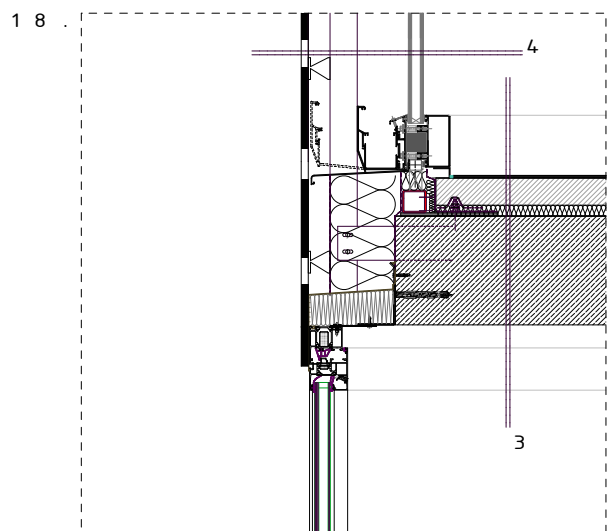
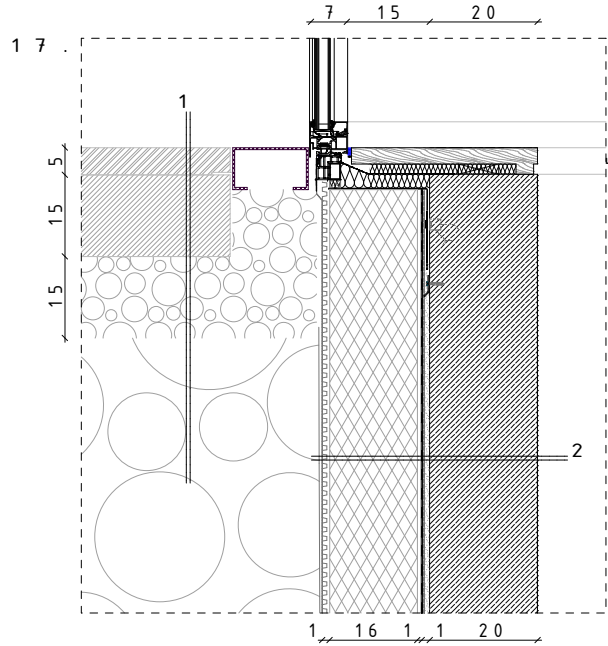


12,0 cm teljes keresztmetszetben
 12,0 cm teljes
 12,0 cm teljes
 12,0 cm teljes
 12,0 cm teljes



Műgyanta burkolatú padló műhelytérben
 - 0,1 cm kopásálló két komponensű epoxi bevonat [MAPEI MAPEFLOOR H81]
 - 0,2 cm poliuretán ágyazóréteg [MAPEI PURTOP 50, min. 1 kg/m²],
 kvarchomok szórással [0,7-1,2 mm-es frakció, 3-4 kg/m²]
 - poliuretán szigetelő membránréteg [MAPEI PURTOP 300 1 kg/m²]
 - 0,1 cm epoxi alagszó [MAPEI MAPEFLOOR HD2] kvarchomok szórással
 [0,1-0,6 mm-es frakció, 1-2 kg/m²]
 - korund adalekos felületkeményítő beszórás [friss betonra]
 [MAPEI MAPETOP S, 2-4 kg/m²], szilárdulás után szencseszórva
 - 6,0 cm aljazatbeton
 - polietilén fólia technológiai szigetelés
 - 6,0 cm lépésálló hőszigetelés
 - 40,0 cm monolit vasbeton lemezalap
 - 5,0 cm szerelőbeton
 - 1 rfg hideg bitumenmáz kiegészítés, általános felületen 0,25-0,3 kg/m² anyagfelhasználással
 - 1 rfg legalább 4 mm vastagságú poliszterfátyol befétes,
 SBS modifikált bitumenes vastaglemez szigetelés,
 teljes felületen lánghalmozással ragasztva
 - 5,0 cm aljazatbeton
 - 20,0 cm tömörített kavics
 - termelt talaj

BURKOLT KÖZTERÜLET - JÁRDA
 - 5 cm aszfalt burkolat
 - 15 cm beton ágyazat
 - 15 cm tömörített homokos kavics, fagyvédő réteg



PINCFAL
 - 20 cm monolit vasbeton falszerkezet
 - 1 rfg hideg bitumenmáz kiegészítés,
 általános felületen 0,25-0,3 kg/m² anyagfelhasználással
 - 1 rfg legalább 4 mm vastagságú poliszterfátyol befétes,
 SBS modifikált bitumenes vastaglemez szigetelés,
 teljes felületen lánghalmozással ragasztva
 - 12 cm lépcsős utközövezetű extrudált polisztirolhab hőszigetelés
 és szigetelésvédelem
 - 2 cm felületi védelem a vasbeton fal teljes belső felületén
 függőleges sávokban
 - 15 cm-es állapítással, az állapítások ontapódó bujt szalaggal lefedve
 [DORKEN DELTA NS 20 + DELTA BAND]
 - mechanikai rögzítése 50 cm-enként fűrcsús beütőekkel
 - tömörített földrészletelés
 - termelt talaj

Műgyanta burkolatú padló műhelytérben
 - 0,1 cm kopásálló két komponensű epoxi bevonat [MAPEI MAPEFLOOR H81]
 - 0,2 cm poliuretán ágyazóréteg [MAPEI PURTOP 50, min. 1 kg/m²],
 kvarchomok szórással [0,7-1,2 mm-es frakció, 3-4 kg/m²]
 - poliuretán szigetelő membránréteg [MAPEI PURTOP 300 1 kg/m²]
 - 0,1 cm epoxi alagszó [MAPEI MAPEFLOOR HD2] kvarchomok szórással
 [0,1-0,6 mm-es frakció, 1-2 kg/m²]
 - korund adalekos felületkeményítő beszórás [friss betonra]
 [MAPEI MAPETOP S, 2-4 kg/m²], szilárdulás után szencseszórva
 - 6,0 cm aljazatbeton
 - polietilén fólia technológiai szigetelés
 - 6,0 cm lépésálló hőszigetelés
 - 40,0 cm monolit vasbeton lemezalap
 - 5,0 cm szerelőbeton
 - 1 rfg hideg bitumenmáz kiegészítés, általános felületen 0,25-0,3 kg/m² anyagfelhasználással
 - 1 rfg legalább 4 mm vastagságú poliszterfátyol befétes,
 SBS modifikált bitumenes vastaglemez szigetelés,
 teljes felületen lánghalmozással ragasztva
 - 5,0 cm aljazatbeton
 - 20,0 cm tömörített kavics
 - termelt talaj

