

(K A T O N A
L A J O S
U T C A)

LAKÓHÁZ
/NINCS ALÁPINCÉZVE/

LAKÓHÁZ
/NINCS ALÁPINCÉZVE/

KÜLSŐ UDVAR /NINCS ALÁPINCÉZVE/

GALÉRIA
/ALÁPINCÉZVE/

LAKÓHÁZ
/NINCS ALÁPINCÉZVE/

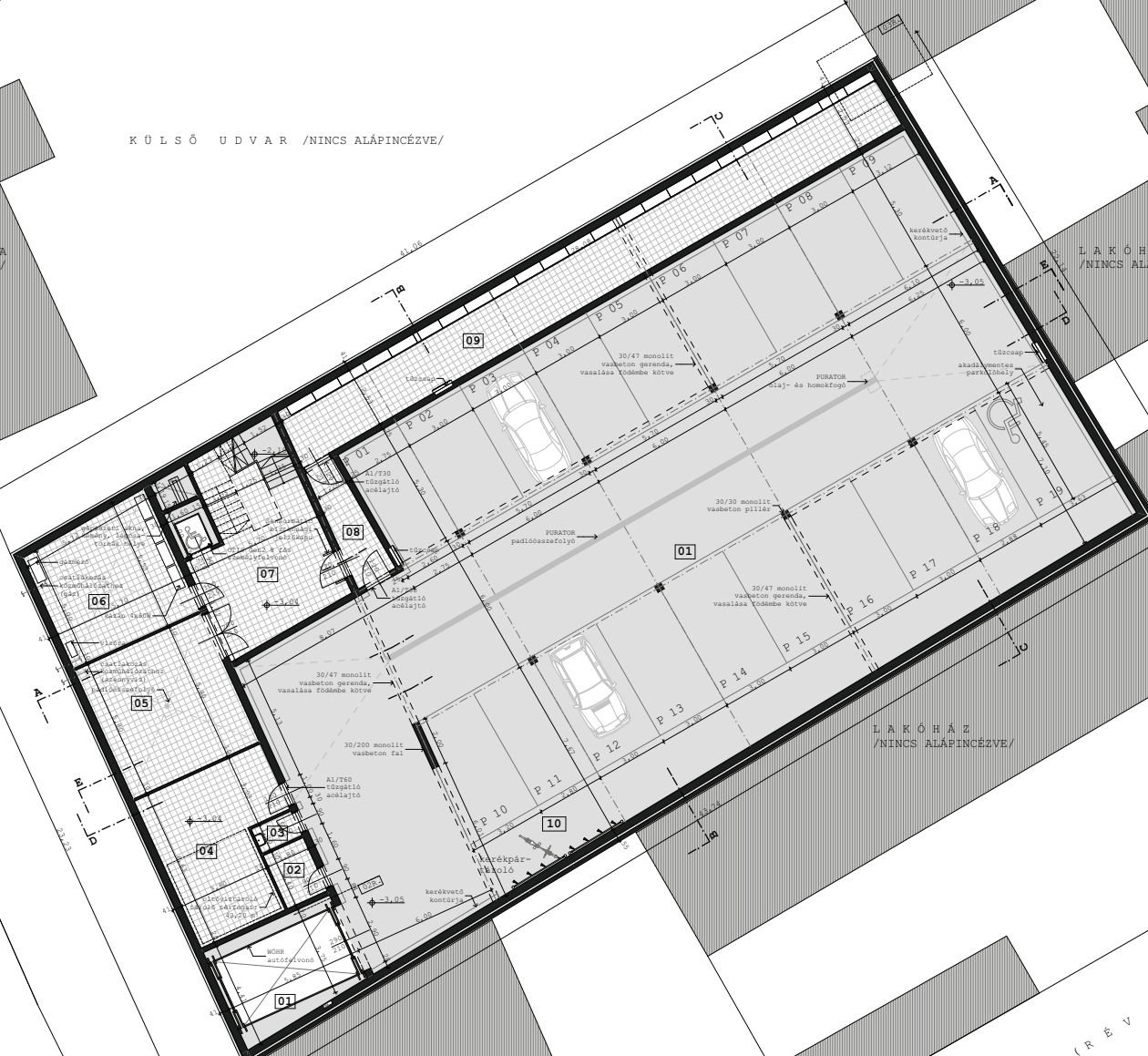
LAKÓHÁZ
/NINCS ALÁPINCÉZVE/

LAKÓHÁZ
/ALÁPINCÉZVE/

(R É V
K Ö Z I)

01. MÉLYGARÁZS PARKOLÓ
624,70 m²
mosható műgyanta felület
02. LIFT GÉPHÁZ
4,43 m²
kerámia greslap
03. TAKARÍTÓ SZERTÁR
2,09 m²
kerámia greslap
04. SPRINKLER GÉPHÁZ
30,91 m²
kerámia greslap
05. SZELLŐZŐ GÉPHÁZ
33,30 m²
kerámia greslap
06. GÉPÉSZETI HELYSÉG
32,52 m²
kerámia greslap
07. LÉPCSÓHÁZ-ELŐTÉR
39,68 m²
kerámia greslap
08. KÖZLEKEDŐ ZSILIP
8,22 m²
kerámia greslap
09. KÖNYVRAKTÁR
71,32 m²
kerámia greslap
10. KERÉKPÁRTÁROLÓ
mosható műgyanta felület

ÖSSZESEN: 847,47 m²



03

KÖNYVESHÁZ - VÁC

M 1:100

MÉLYGARÁZS ALAPRAJZ

DIPLOMATERV 2009
GARAY MÁRTON

