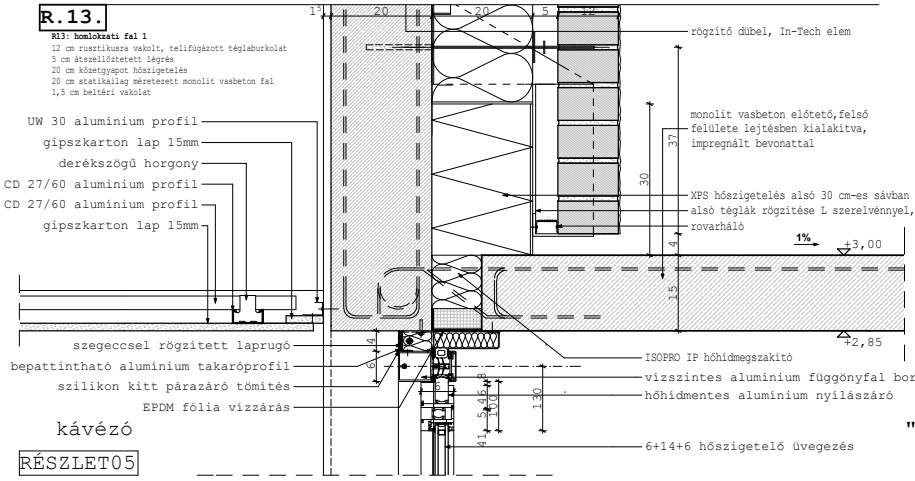
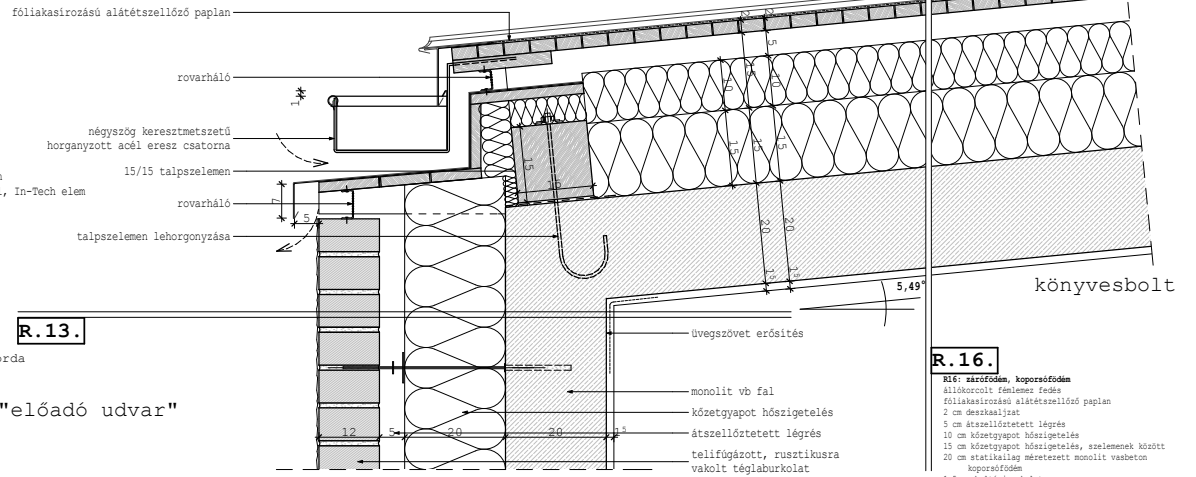


RÉSZLET04



RÉSZLET05

RÉSZLET07

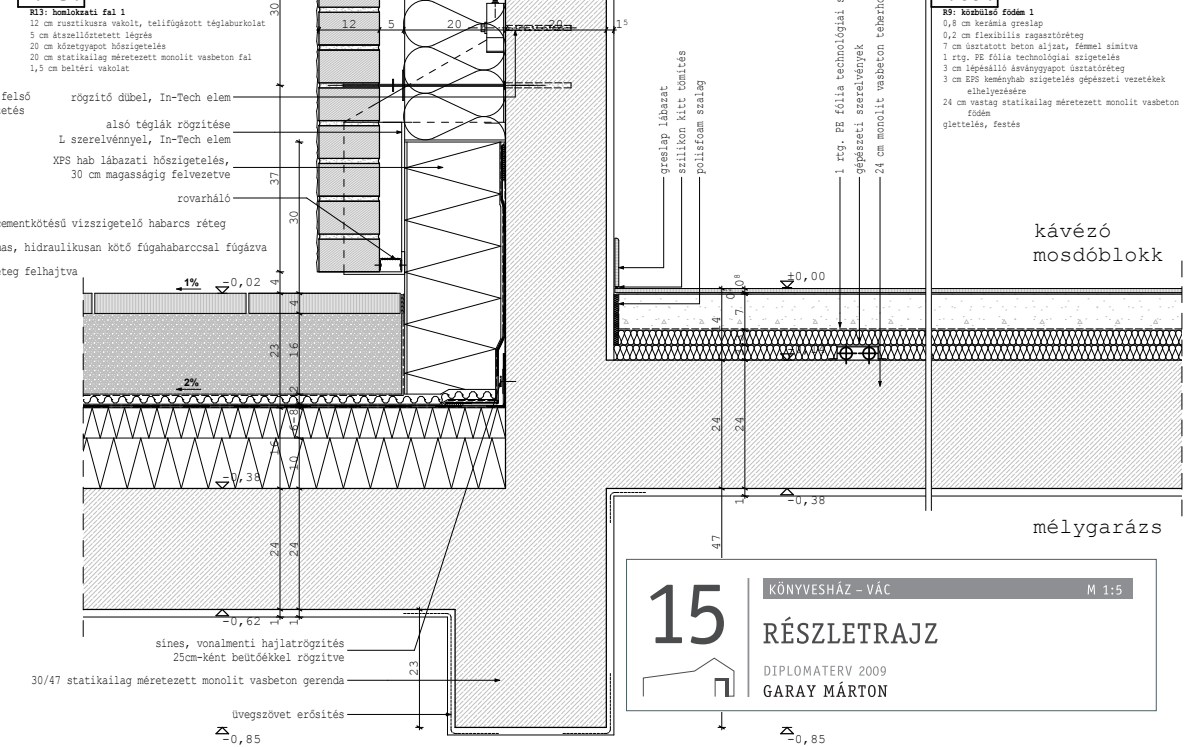


R.13.

"előadó udvar"

RÉSZLET06

R.13.



R.06.

R6: falirúti hőpinceföld 1
 4 cm eszszolt felület, kültéri mészólap burkolat
 16 cm szűrtöltésgyanta
 2 rtg. 150 g/m² felületi tömegű polipropilén szűrőfátyol elválasztó réteg
 2 cm magasságú műanyag drénlemez felületzáró réteg
 1 mm hőre légyülő műanyagemelemből készített védőréteg, forró levegővel behengerített átlapolással kialakítva
 1 mm hőre légyülő műanyagemelemből készített talajnedvesség elleni szigetelés, átlapolásban legalább 3 cm széles forrólevegős behengerített felületfolytonosítva
 300 g/m² felületi tömegű műanyag filc szigetelés alátét réteg
 3-6 cm XPS hab lejtéstádo hőszigetelés, kötésként fektetve
 10 cm XPS hab hőszigetelés, kötésként fektetve
 1 rtg. PE párazáró fólia
 24 cm vastag statikailag méretezett monolit vasbeton földem glettelés, festés

"előadó udvar"

R.18.

R18: vízmelekedő
 0,8 cm kerámialap rugalmas, hidraulikusan kötő fugahabarcossal fugázva
 rugalmas, nagy mennyiségű polimerrel módosított cementkötésű ágyazóhabarcos
 rugalmas, szulfátálló, cementkötésű vízszigetelő habarcos réteg, csatlakozási érhosszak mentén dupla rétegben felhajtvva
 cementkötésű aligahabarcos felületkiegészítő réteg
 15 cm vasbeton kád
 8 cm kőgyapaltöltés
 2 rtg. 150 g/m² felületi tömegű polipropilén szűrőfátyol elválasztó réteg
 2 cm magasságú műanyag drénlemez felületzáró réteg
 1 mm hőre légyülő műanyagemelemből készített védőréteg, forró levegővel behengerített átlapolással kialakítva
 1 mm hőre légyülő műanyagemelemből készített talajnedvesség elleni szigetelés, átlapolásban legalább 3 cm széles forrólevegős behengerített felületfolytonosítva
 300 g/m² felületi tömegű műanyag filc szigetelés alátét réteg
 3-6 cm XPS hab lejtéstádo hőszigetelés, kötésként fektetve
 10 cm XPS hab hőszigetelés, kötésként fektetve
 1 rtg. PE párazáró fólia
 24 cm vastag statikailag méretezett monolit vasbeton földem glettelés, festés

R.09.

R9: kádalföld födém 1
 0,8 cm kerámia greslap
 0,2 cm flexibilis ragasztóréteg
 7 cm útszaktott beton aljzat, fémlemez simító
 1 rtg. PE fólia technológiával szigetelés
 3 cm légszűrő ásványgyapot útszaktóréteg
 3 cm EPS keményhab szigetelés gépészeti vezetékek elhelyezkedésén
 24 cm vastag statikailag méretezett monolit vasbeton földem glettelés, festés

15 RÉSZLETRAJZ
 KÖNYVESHÁZ - VÁC
 DIPLOMATERV 2009
 GARAY MÁRTON
 M 1:5