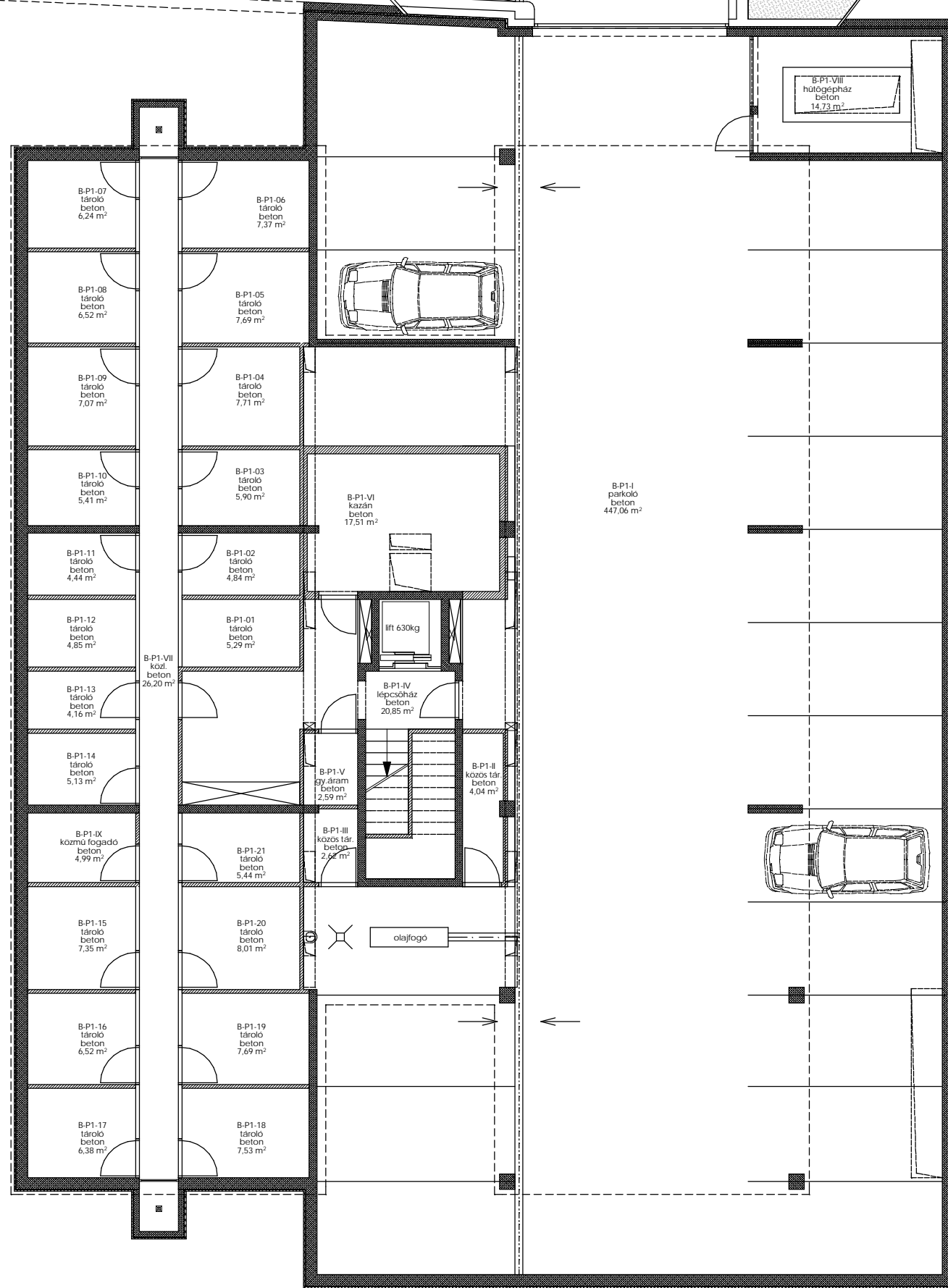
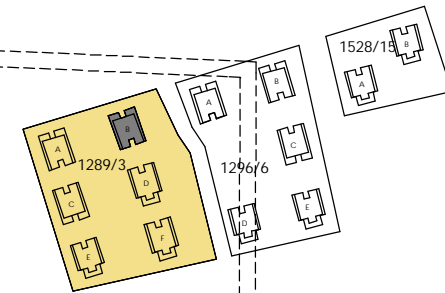
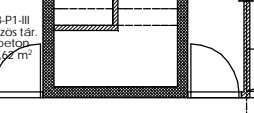
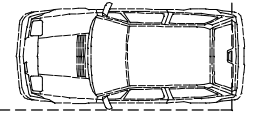


7.05



B-P1-VIII hűtőgépház beton 14,73 m<sup>2</sup>



olajfogó

lift 630kg

B-P1-IV lépcsőház beton 20,85 m<sup>2</sup>

B-P1-V gy. áram beton 2,59 m<sup>2</sup>

B-P1-III közös tár. helyiség 2,65 m<sup>2</sup>

B-P1-21 tároló beton 5,44 m<sup>2</sup>

B-P1-VII közl. beton 26,20 m<sup>2</sup>

B-P1-IX kozmú fogadó beton 4,99 m<sup>2</sup>

B-P1-15 tároló beton 7,35 m<sup>2</sup>

B-P1-16 tároló beton 6,52 m<sup>2</sup>

B-P1-17 tároló beton 6,38 m<sup>2</sup>

B-P1-20 tároló beton 8,01 m<sup>2</sup>

B-P1-19 tároló beton 7,69 m<sup>2</sup>

B-P1-18 tároló beton 7,53 m<sup>2</sup>

B-P1-VI kazán beton 17,51 m<sup>2</sup>

B-P1-02 tároló beton 4,84 m<sup>2</sup>

B-P1-01 tároló beton 5,29 m<sup>2</sup>

B-P1-03 tároló beton 5,90 m<sup>2</sup>

B-P1-04 tároló beton 7,71 m<sup>2</sup>

B-P1-05 tároló beton 7,69 m<sup>2</sup>

B-P1-06 tároló beton 7,37 m<sup>2</sup>

B-P1-07 tároló beton 6,24 m<sup>2</sup>

B-P1-I parkoló beton 447,06 m<sup>2</sup>