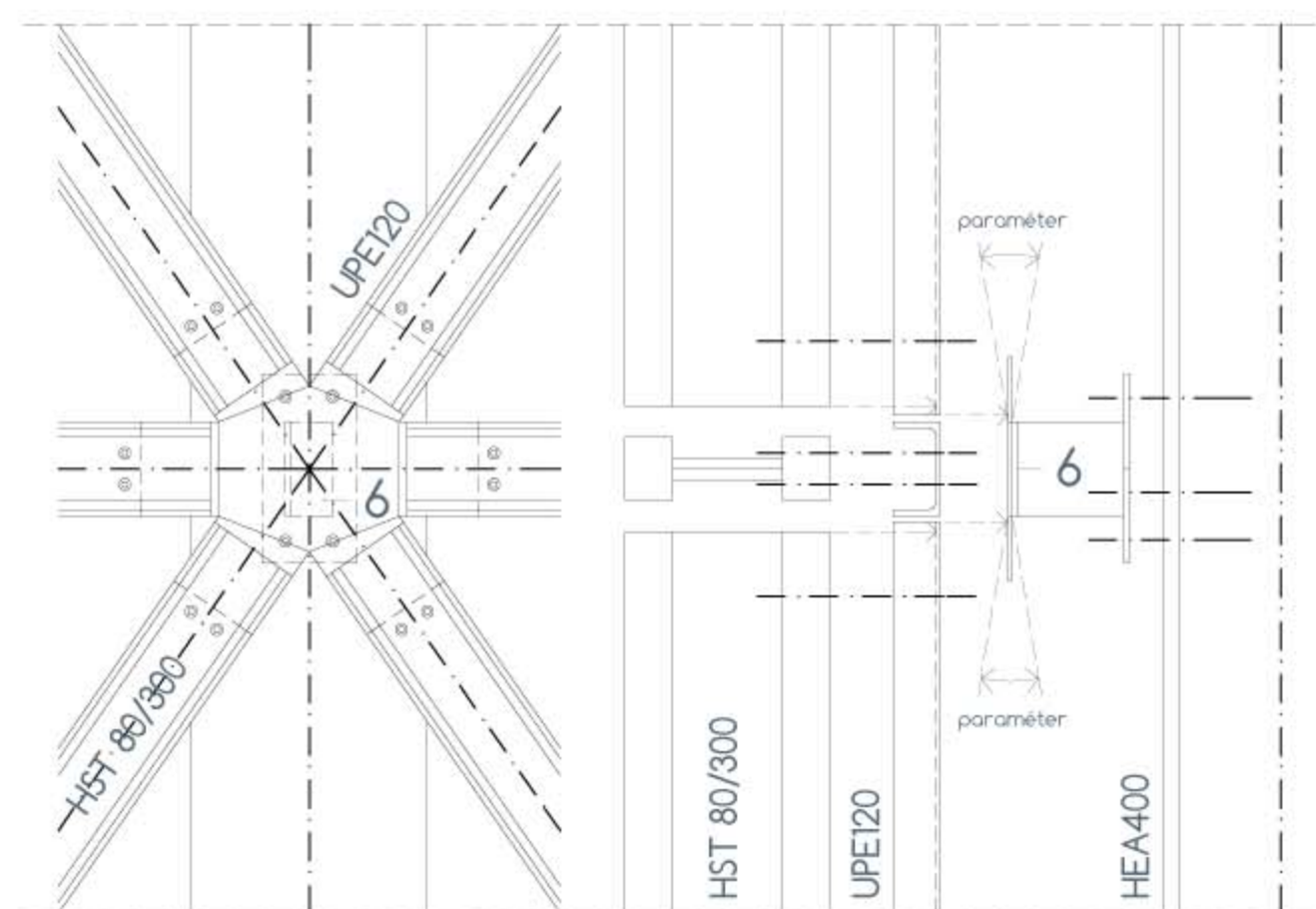
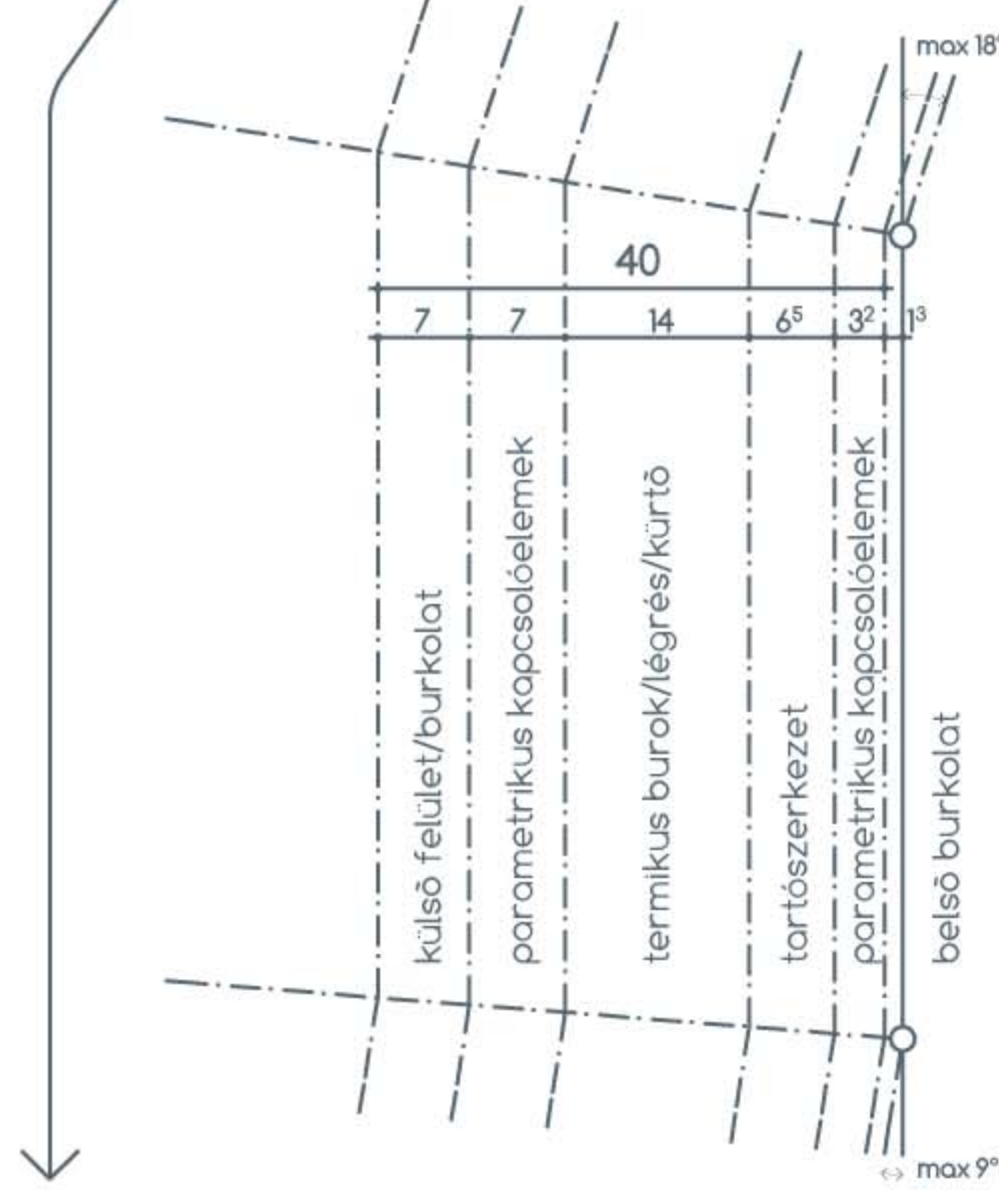
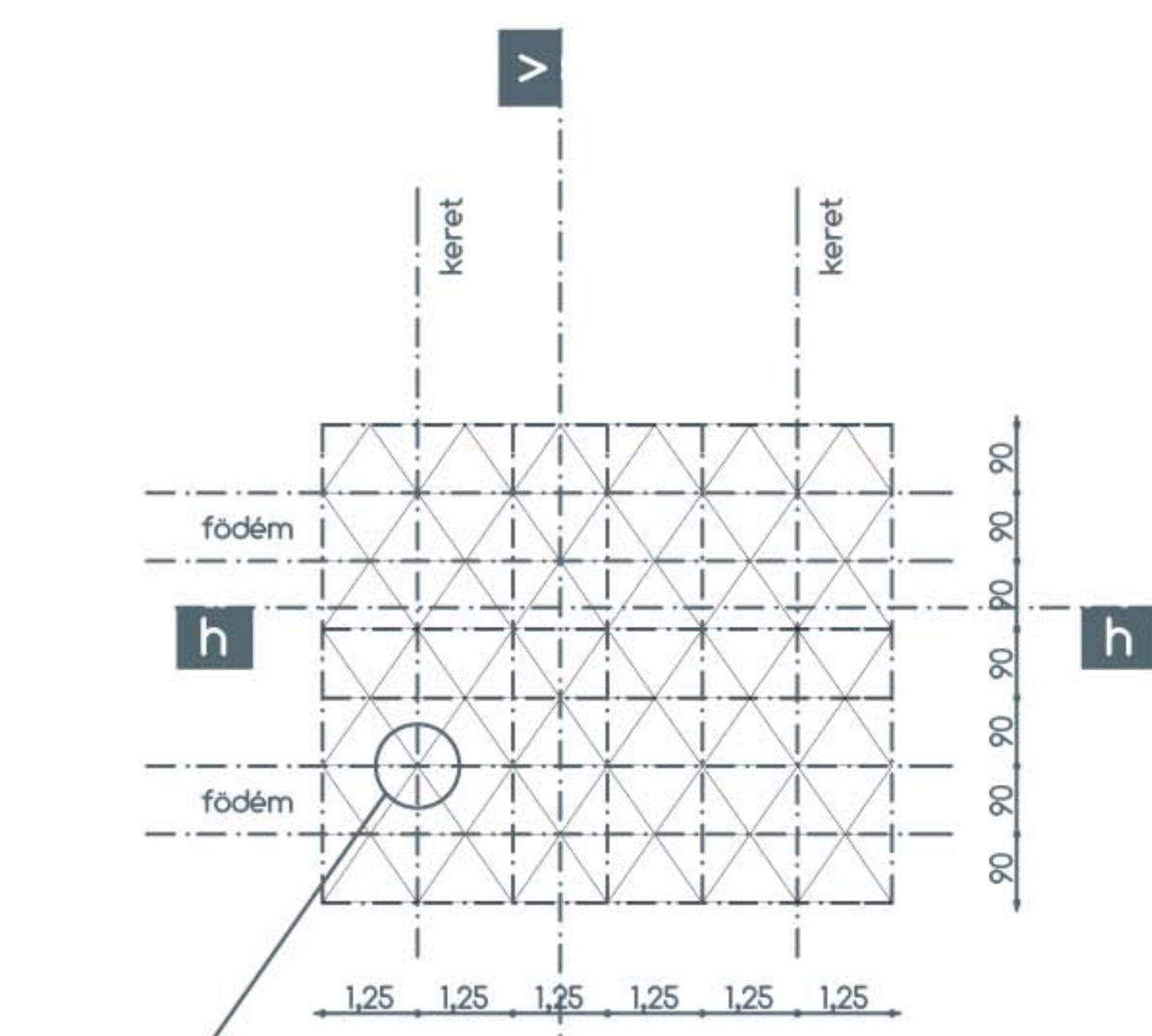


homlokzati háló

geometria és rétegek

tartószerkezet

jelmagyarázat



- 1 - tömör gerincű hőhidmentes tartó
tömörfa övekkel és acéllemez gerinccel (HTS)
- 2 - Lamslab kerámialap (3mm vtg)
- 3 - szolár üveglapok közé integrált amorf szilícium fotovoltikus elemek
- 4 - szilikon tömítés + habszalag
- 5 - fűjt hidrofobizált cellulóz szigetelés
- 6 - parametrikus egy., 6 ágú, 5mm vtg acél
kapcsolóelem az acél keretekhez csavarozva
- 7 - növénytartó zseb (szutyó)
- 8 - öntözőcsőrendszer nyomásra nyíló szelepekkel
- 9 - hőhidmegszakító
- 10 - szolárhisz edzett biztonsági üveg
- 11 - abszorber szelektív réteggel
- 12 - meanderben vezetett csökiglyő légmentesen szigetelő réz
siktömítésű kimenetekkel
- 13 - szerkezeti szilikon ragasztás
- 14 - 3rtgú gáztöltésű edzett üveg napvédő fóliával impregnálva, U<0,7W/m²K
- 15 - 10mm MDF lapon természetes gumburkolat teljes felületen rag.
- 16 - parametrikus egy. L acél illesztőkeret csavarral rögzítve
- 17 - perforált acél takarólemez a gépészeti csatorna felett
- 18 - parametrikus egy. alumíniumprofil
- 19 - zöldhomlokzati panel: horg. acéllemez keret + horg. acéllemez doboz
+ polimer kapaszkodóréteg a gyökérzóna ellátására
- 20 - panelek közötti nyílás az ötszellőzéshez (HST gerenda gerince
megszakad > egymás feletti nyílások > kürtő)

napkollektor elem

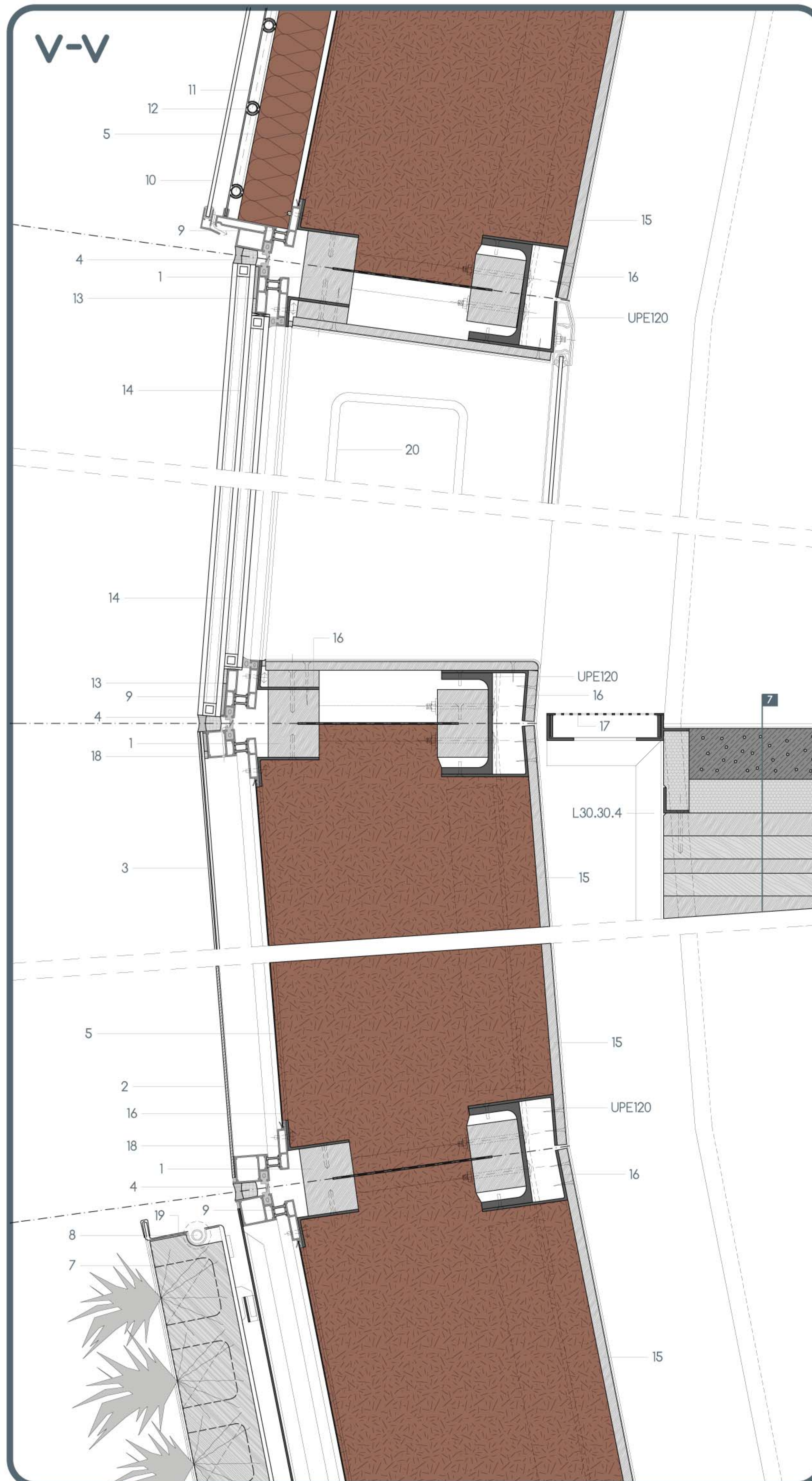
klimahomlokzat

ótitószó/ótitószó elem

fotovoltikus elem

tömör elem: Lamslab kerámia

zöldhomlokzat



h-h

ótitószó/ótitószó elem

napkollektor elem

fotovoltikus elem

zárt elem: Lamslab kerámia

zöldhomlokzat

