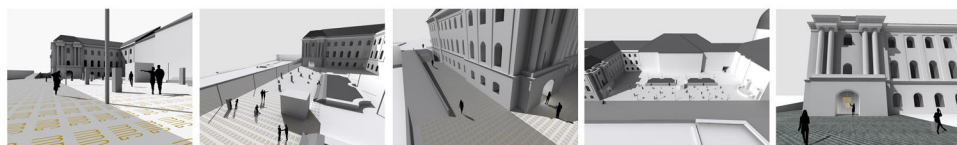
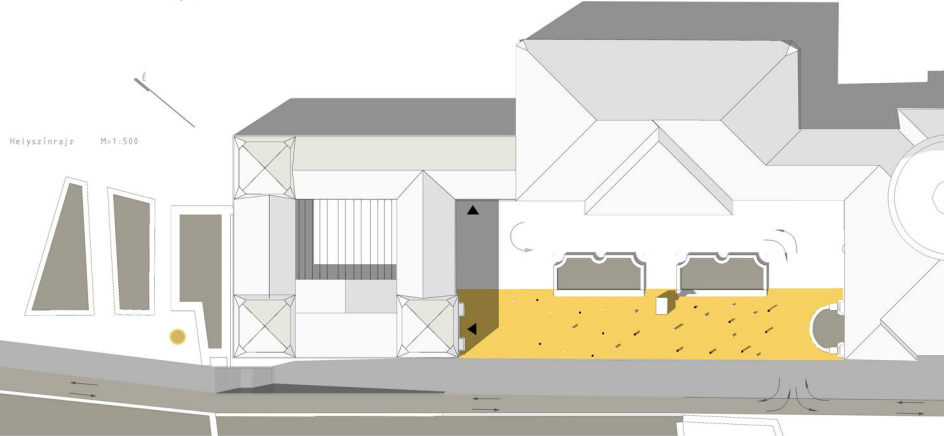
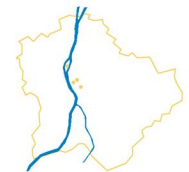
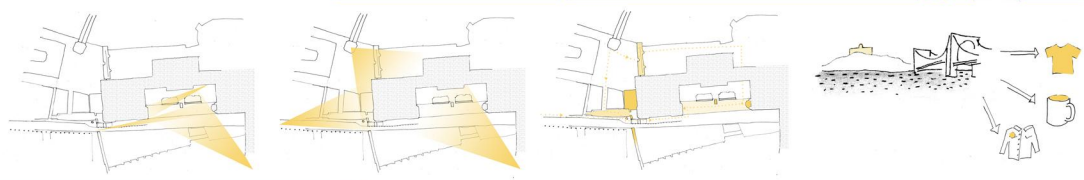


mng



KONCEPCIÓ

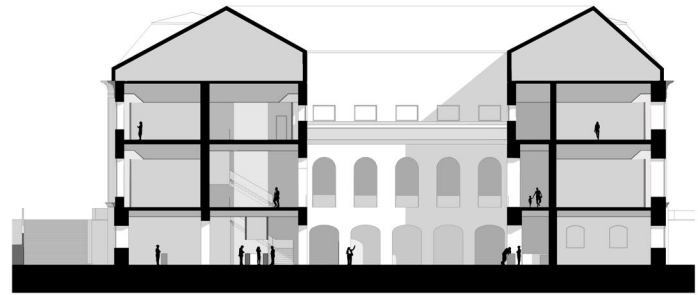
A Magyar Nemzeti Galéria hazánk egyik legjelentősebb kulturális közintézménye, melynek jelenlegi épülete nem teszi lehetővé, hogy bővítsék azt a rangját. Terveünk javaslatot tesz a Galéria **identitásának** megteremtésére. Annak érdekében, hogy felkeltjük az emberek **érdeklődését** szükség van a média, a kommunikáció, a turisztika, a design, az építészet és egyéb művészeti ágak eszközeire.  
 Javaslataink: interaktív információs rendszer  
 Budapest Fűzet - kaució - "Vidd vissza" - környezetkímélés  
 Tel-Info - ingyenes  
 Magyar Múzeumok Törvénye - Hungarian Museum Tour  
**Jelek a Városban** - időszakiok - installációk - logo: MNG

A városban elhelyezett jelek izgalmas játékok teremtnek, **felvezetnek** útra csábítják a közönséget, melynek végülisége a Galéria közvetlen környezete. Bejárata. Az épület körül található értékek kiemelésével **süllypontokat** hozunk létre, melyek a felfedező út végző állomásává válnak - Szent György híri ivókút nyugati homlokzatát felhasználó létesítmény. Lovas szobor, díszkút és a bejárat előtti kialakított tér.

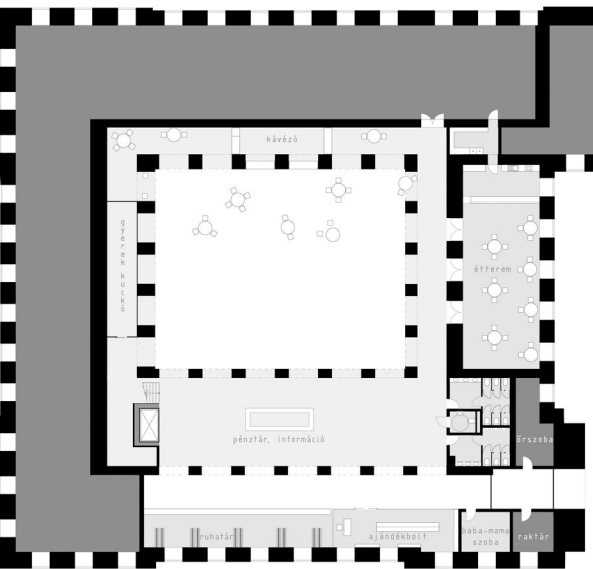
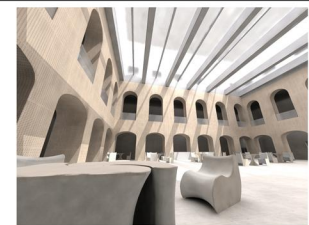
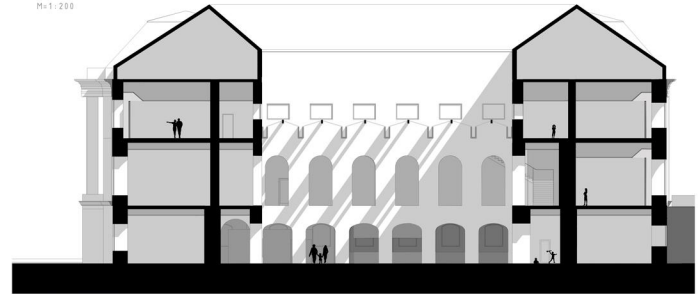
Megérkezés és feltérés: A Hunyadi udvaron kialakításának célja, hogy mind három irányból feltűnő és egyértelmű **utal mutasson** az ideiglenes kiállításhoz. A tér maga is egy kiállítás, ahol a szobrok falazatát idező központi bűtörök használatával egyfajta **elő kompozíció** jön létre. Az ajtó síkjának **visszahúzásával** hangsúlyozzuk a bejáratot, mely szinte beszippant az épületbe és kapcsolatot hoz létre a külső és a belső tér között.

Belső átalakítás: Konceptióknak meghatározó eleme a belső magot képező **udvar**, mely megteremt a kapcsolatot a funkcionális egységek között, és egyben utal az eredeti mivoltára. A belső és a külső gyűjtő funkcióit **átvettél** **ráhárítjuk** meg a belső udvarra. A mostani előadó helyén éttermet és melegítő konyhát alakítunk ki. Utazó ajtóik alkalmazásával **vizuális kapcsolatot** hozunk létre és természetesen fényt juttatunk a kerengőre. Az eddig kihasználatlan földszinti kerengő kávézóit és gyermekszobát hozunk létre. A ruhatár és az ajándék bolt egymás mellé helyezése lehetővé teszi a **flexibilis felhasználást**. Különleges alkalmazásként a ruhatár bővíthető az udvar irányába. A jelenleg elszárt rakat helyén téglás előteret hozunk létre, melynek központi feltűnő eleme a pánziár és az információs szigete. Az innen induló lépcső és lift jól látható helyen teremti meg a feljutást a kiállításig. A kiállítás az előteret éri el, ami helyet ad a galéria színterjének archívumának is. A második emeletre érkezve egyből a kiállítótérbe jutunk.

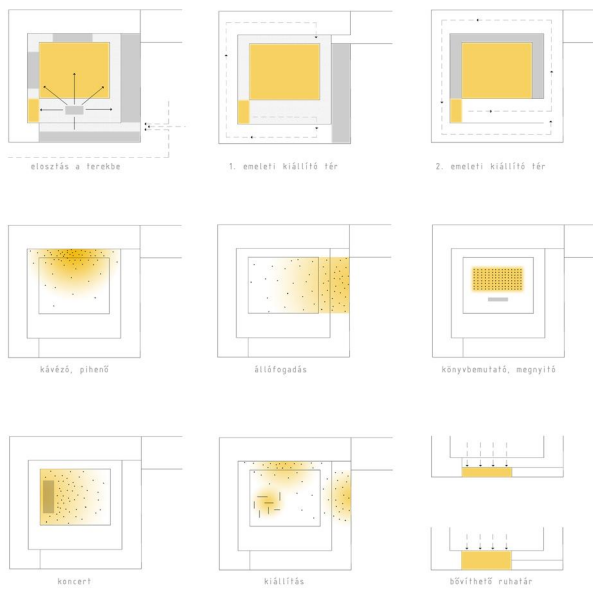
A homlokzati nyílászárók elfalazása helyett olyan megoldást alkalmazunk, mely érezhetővé teszi a **természetes fény** jelenlétét. Ezt a nyílászáró előtti végjelző paraszlatok és az átmeneteket kihúzásával létrejövő rák biztosítja. Az általunk tervezett felvilágítás nagy mennyiségű szűrt fényt juttat a belső magba és a kerengőbe, mely fokozza az udvari hatást. A mostani műanyagburkolatot **akoztatással** megfelelő fa panelekre cseréljük. A belsőben tervezett **bűtörök több módon használhatók**: állítva fotelelőnt, fektetve szőnyeget és szobor falazatként.



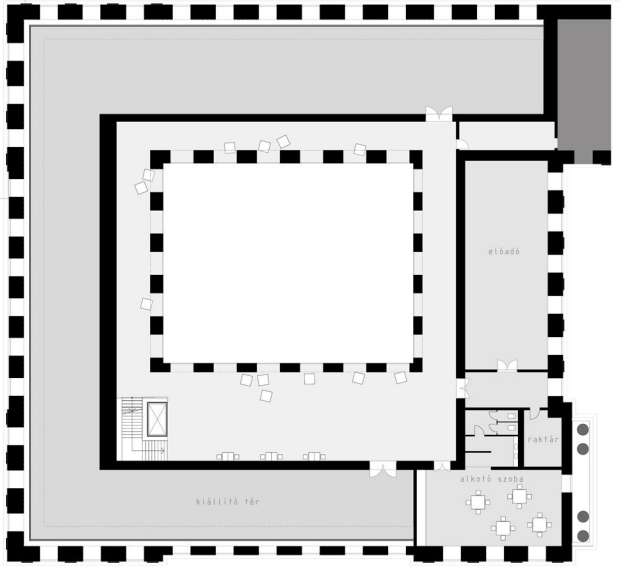
Mst-200



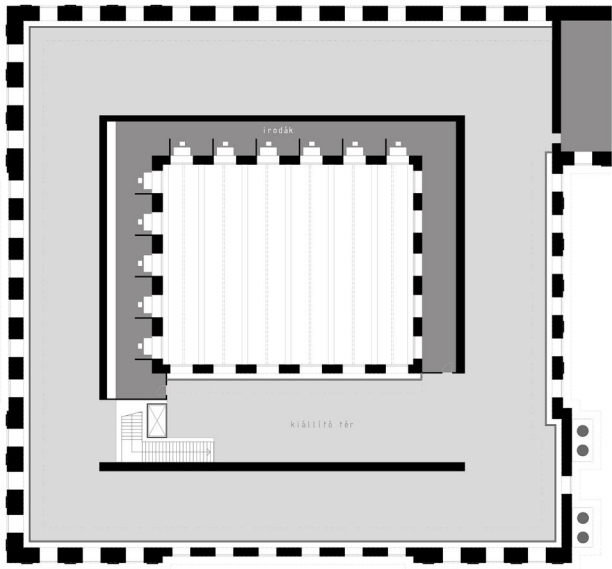
Földszinti alaprajz Mst:200



elosztás a terekbe, 1. emeleti kiállító tér, 2. emeleti kiállító tér, kávézó, pihenő, előfogadás, könyvbemutató, megnyitó, koncert, kiállítás, bővíthető ruhatár



Első emeleti alaprajz Mst:200



Második emeleti alaprajz Mst:200