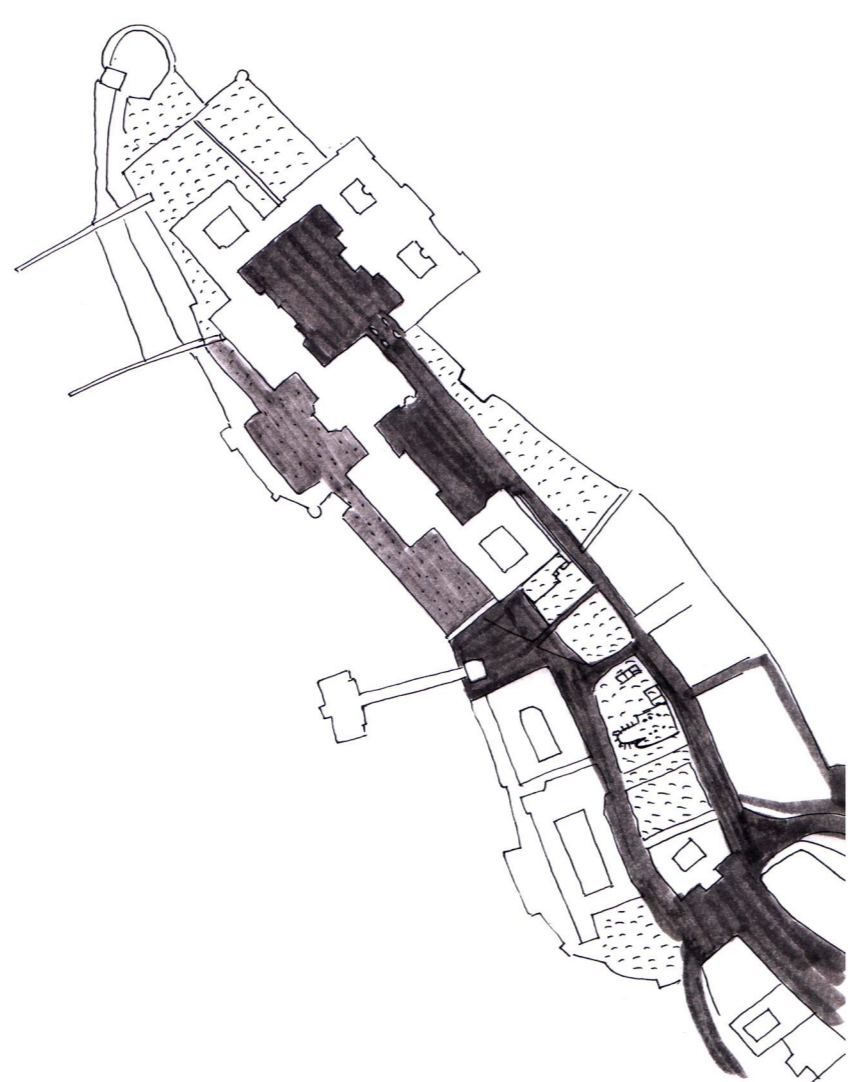


épülettömegek a várhegyen



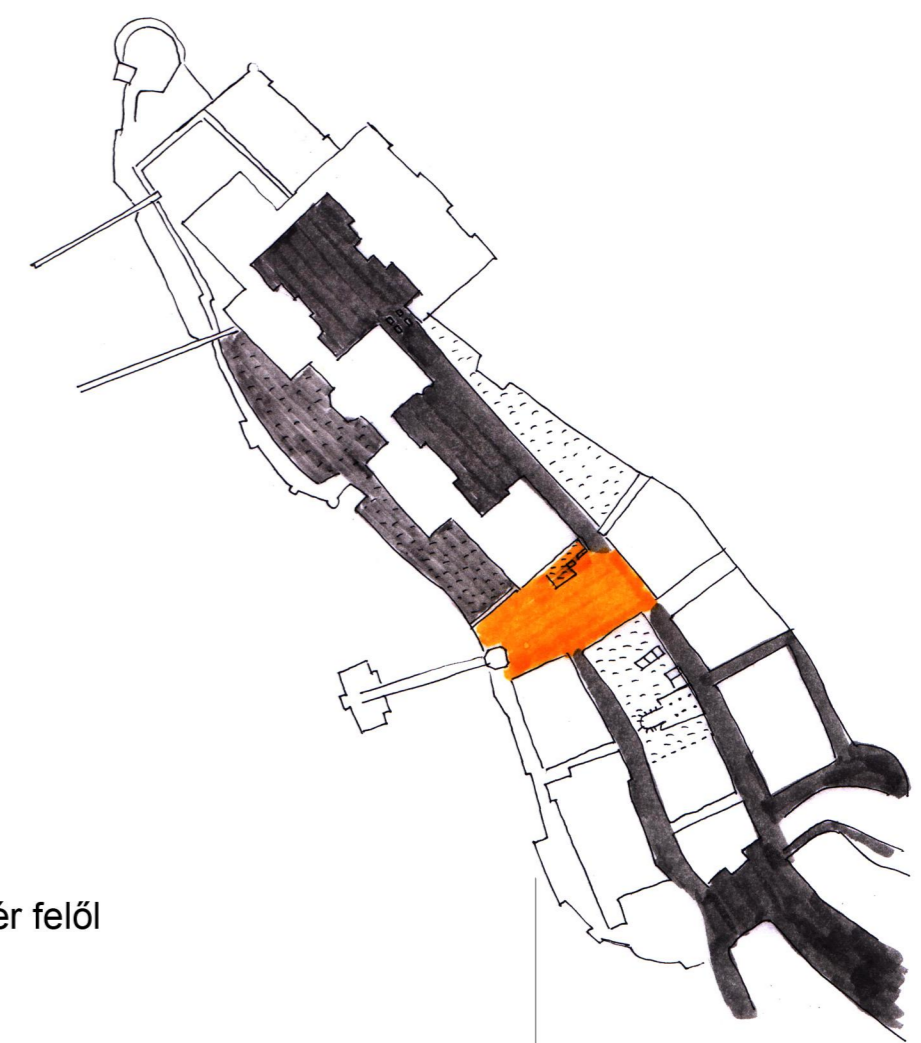
jelenleg bejárható területek



bejáratok tengelye

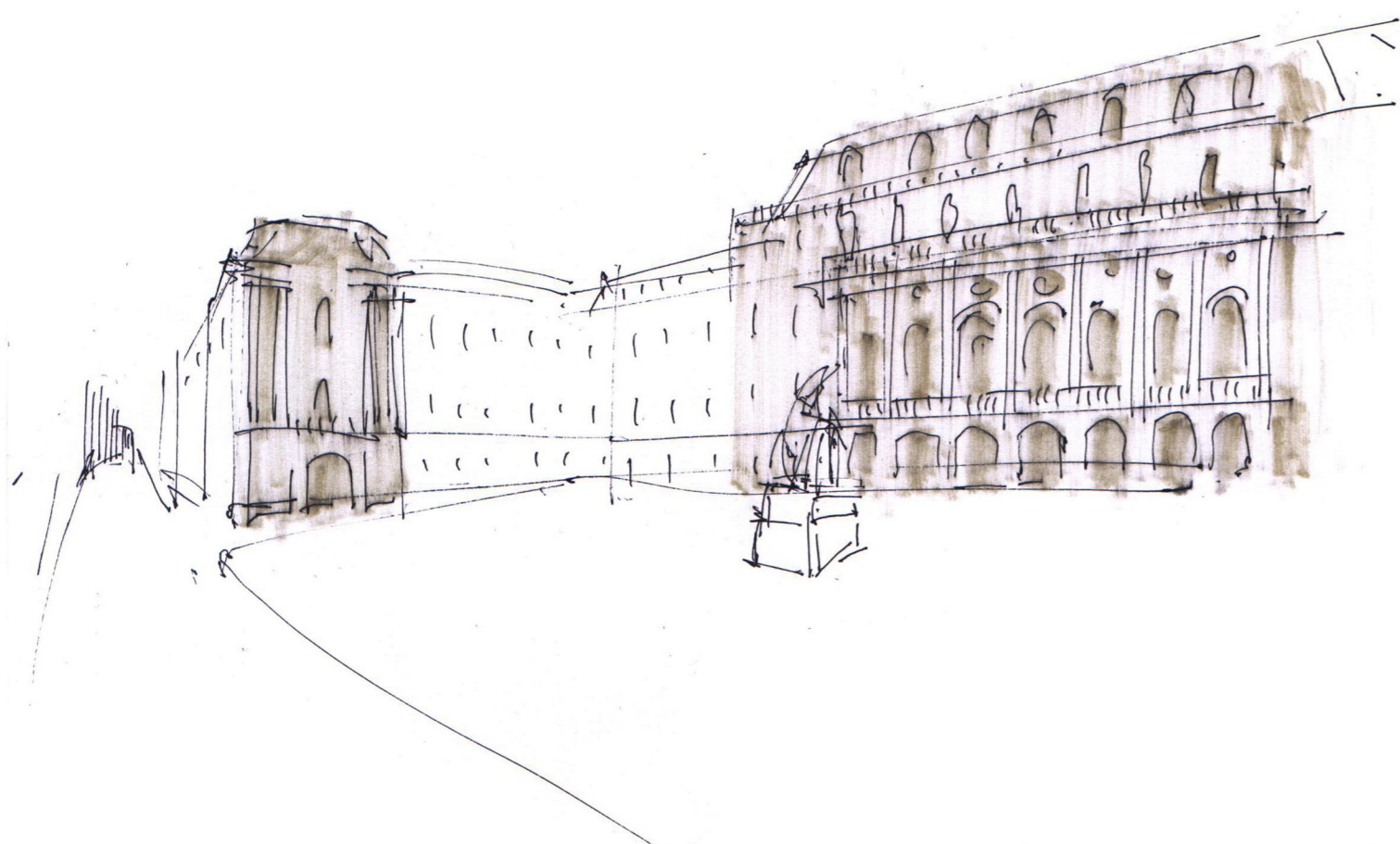
Szt György tér tengelye

megközelítés a Dísz tér felől

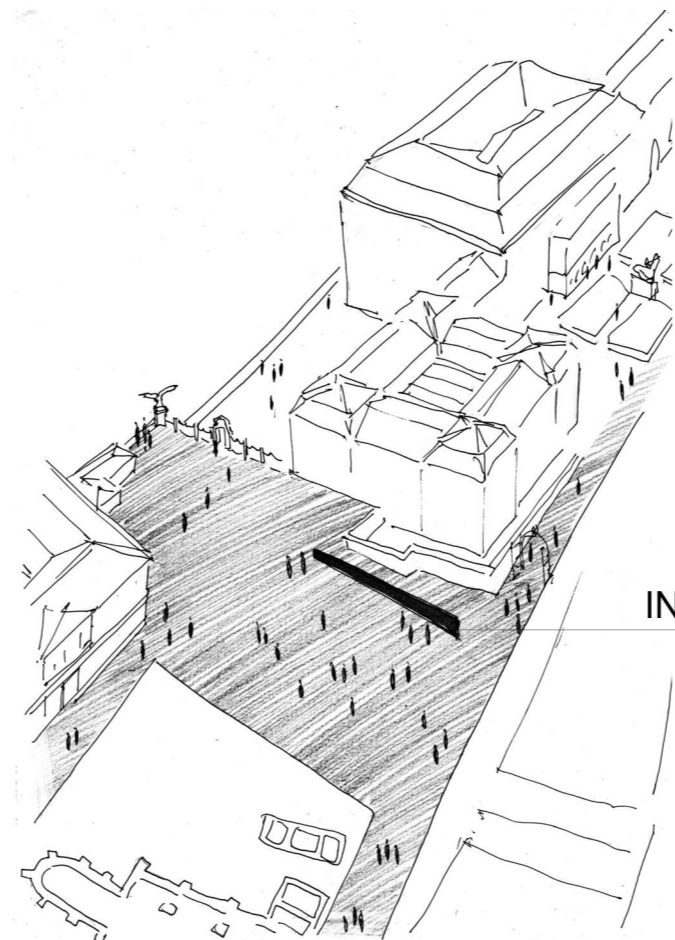


tervezett további burkolt felület

A SZENT GYÖRGY TÉR ÚJBÓLI LEBURKOLÁSÁVAL a várpalotához való megérkezés ismét a palota épülete előtt létrejöhét, megelőzve az épületszárnyak közötti eltévedés lehetőségét. A tér lelassít, lehetőséget biztosít a gyönyörű panoráma megtekintésére, és információval lát el a várpalotában működő középületekről, bejáratok megközelítéséről.



"A" szárny jelenlegi bejárata



"B" szárny - jelenlegi gazdasági bejárat

INFORMÁCIÓS FAL

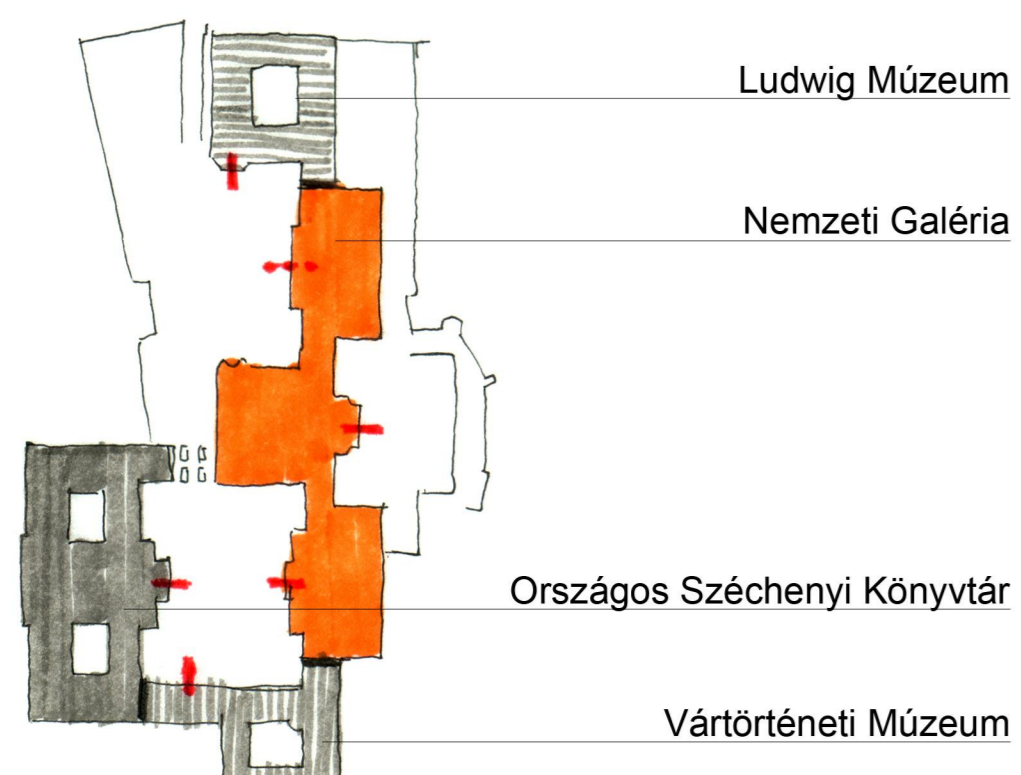
TERVEZETT MŰTÁRGYRAKODÓ BEJÁRAT

TERVEZETT MŰZEUMI BEJÁRAT

Építészeti beavatkozás nélkül, az épület belső funkcionális átszervezésével igazodna külső homlokzati hierarchiájához.

"A" épület bejáratának hangsúlyozása helyett, a "B" szárny bejáratát használva.

"A" épület feltárulása "B"-n keresztül.

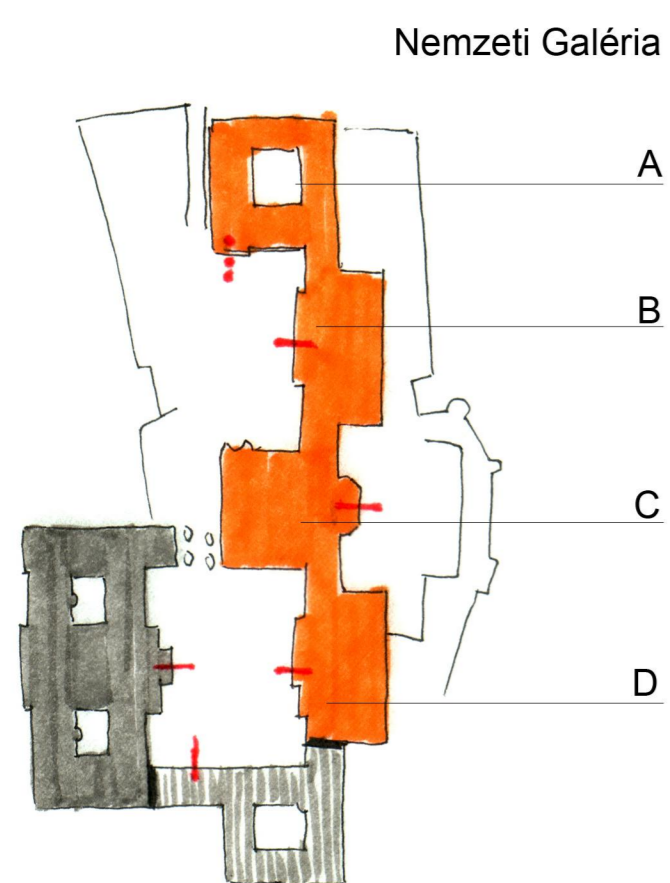


Ludwig Múzeum

Nemzeti Galéria

Országos Széchenyi Könyvtár

Vártörténeti Múzeum



Nemzeti Galéria

A

B

C

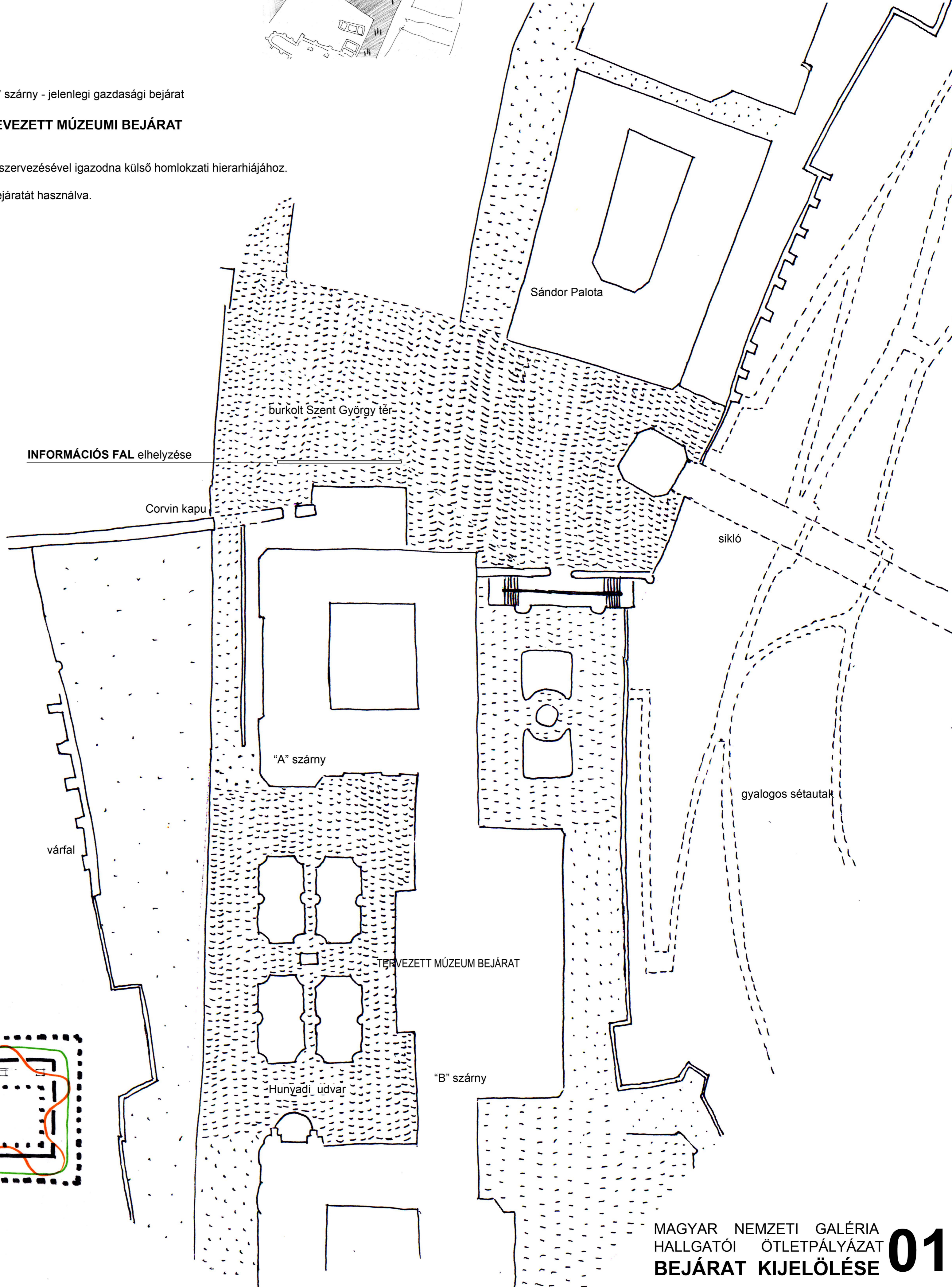
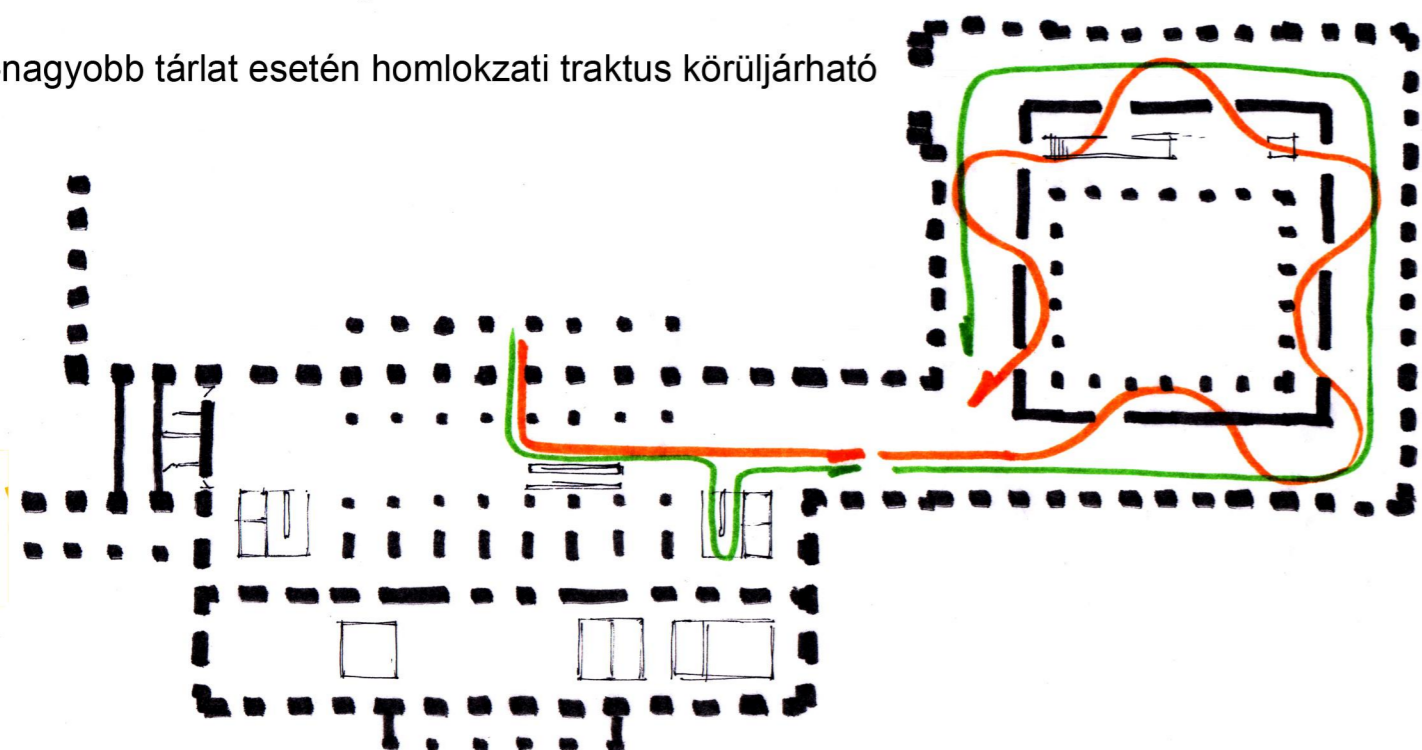
D

A Ludwig Múzeum kiköltözésével a Nemzeti Galéria új épületszárnyal bővült

KIÁLLÍTÁSI TEREK BEJÁRÁSI ÚTVONALAI

-több egyidejű kiállítás esetén részekre osztható, a belső közlekedési magból feltárható

-nagyobb tárlat esetén homlokzati traktus körüljárható



Sándor Palota

burkolt Szent György tér

INFORMÁCIÓS FAL elhelyezése

Corvin kapu

sikló

gyalogos sétautak

"A" szárny

TERVEZETT MŰZEUM BEJÁRAT

Hunyadi udvar

"B" szárny