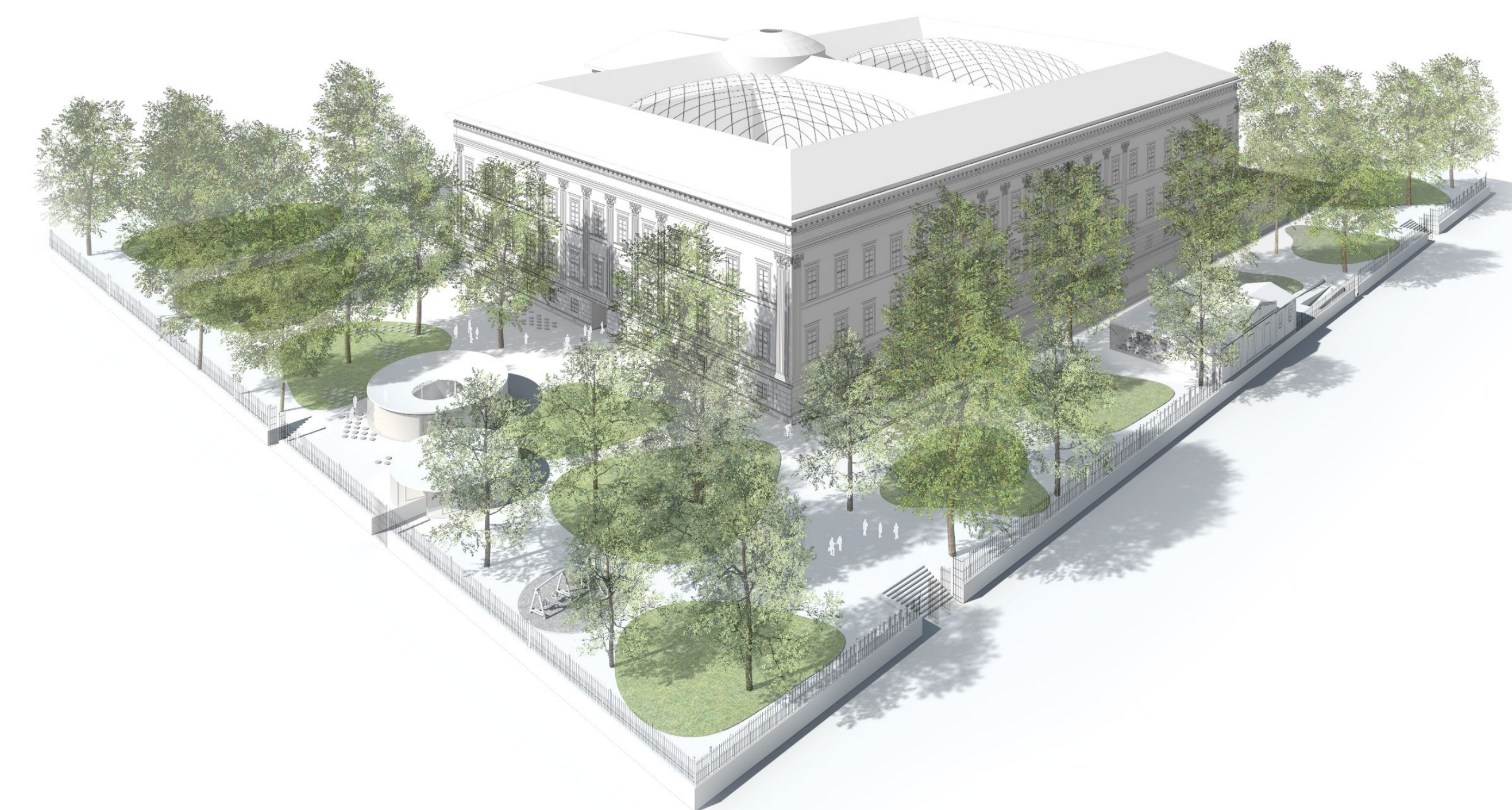


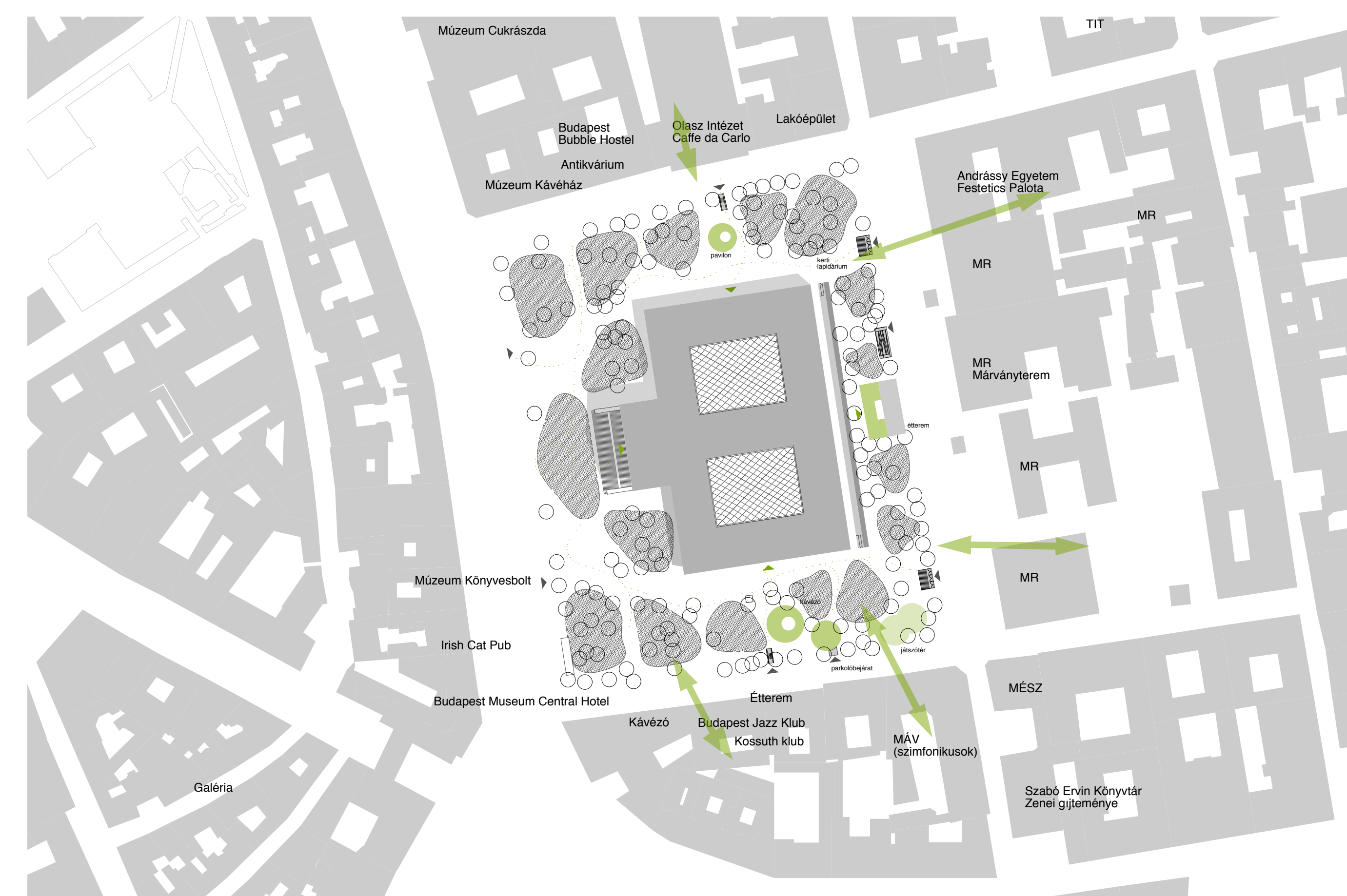


Helyszínrajz m=1:500



A NEMZETI MÚZEUM KÖRNYEZETI KAPCSOLATAI

A múzeumkert és a Nemzeti Múzeum az éledő Palotanegyed szívében található. A kertet nemcsak megnyitásával, hanem benne elhelyezett pavilonok funkcióival is kapcsoljuk a környékbeli palotákhoz. A kert két, egymással párhuzamos kerti úton járható át a Pollack Mihály tér és a Múzeum körút között, mely útonalakra kereszttelegyként kapcsolódik a két mellékutcai bejárat. Így az északi pavilon rendezvényeivel, kamarazenéjével, foglalkoztatójával közvetlenül kapcsolódik az olasz intézet ill. a Festetics palota programjaihoz. A déli oldal kávézója a Múzeum utca felől csalogatja be a sétálókat, míg a kertészlelőből kialakított étterem a Pollack tér felől hívogatta az embereket. Mivel a park pihenőkertként lett kialakítva – játszótérrel együtt -, ezért szándékaink szerint a környékbeli emberek kedvelt találkozóhelyévé válhat. A kert átalakításával párhuzamosan megjelent a múzeum részéről az az igény, hogy a múzeum és közvetlen környezete legyen egy sokak számára természetes és vonzó életter. Ezáltal az egyetemi, gimnáziumi, kultúrintézeti és egyéb kultúrát propagáló intézményi közelség megteremtí a lehetőséget annak is, hogy egyfajta laza együttműködéssel egy kulturális sziget alakuljon ki a múzeumban és közvetlen környezetében.



Kapcsolatok m=1:1500