

MAGYAR NEMZETI MÚZEUM

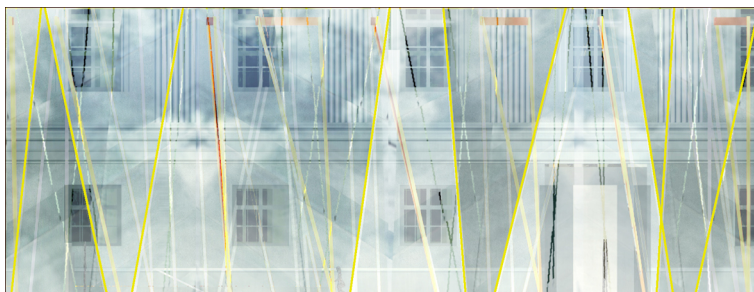
Tartalom

Boríték

Műleírás

Tablók

1. Beépítési és elrendezési terv	1/500
2. Pinceszinti alaprajz – 9,00	1/250
3. Földszinti alaprajz – 3,80	1/250
4. I. Emeleti alaprajz +0,89	1/250
5. II. Emeleti alaprajz +8,07	1/250
6. III. Emeleti alaprajz +13,83	1/250
7. Keresztmetszet az Északi és a Déli udvaron keresztül Főbejárat (Nyugati homlokzat)	1/250
8. Metszet az Északi udvaron keresztül Északi homlokzat	1/250
9. Metszet a Déli udvaron keresztül Keleti homlokzat	1/250
10. Metszet a Főbejáraton keresztül Déli homlokzat	1/250
11. Távlati képek 1.	
12. Távlati képek 2.	



MAGYAR NEMZETI MÚZEUM

Előzmények

A Magyar Nemzeti Múzeum jelentősége túlmutat bármely más hazai múzeum jelentőségén. Ikonszerű elemmé vált az idők során. Születése pillanatában a nemzeti önállóság egyik megtestesítőjeként főszereplőjévé vált a magyar történelemnek. Szimbolikus volta miatt szerepe több mint a tárgyak, leletek, emlékek elhelyezését, bemutatását biztosító épületé.



A Pollack Mihály tervezte épület méltónak bizonyult arra, hogy épített keretet adjon ennek a szerepnek a betöltésére. A belső terek sorolása, a külső tömeg szigorú szerkesztettsége, a részletek mindezeket alátámasztó alkalmazása, a klasszicizmusra oly jellemző hierarchikus rendben terveződött, mely minden gesztusában az erőt, a nyugalmat, és a biztonságot sugározza.

A megépítését követően eltelt mintegy 170 év mit sem változtatott ezen a méltóságon. És ez még akkor is igaz, ha időközben a szűköséből fakadóan az épület túlnőtt a keretein és a belső terek ad hoc belakása a mai napig gyakorlat volt. Ennek eredményeként egy olyan „beállt” állapot jött létre, melyet sürgősen orvosolni kellett, hogy legalább a napi működés ne lehetetlenüljön el teljesen. Az elmúlt évtized munkálatai ezt szolgálták, a lélegzetvételt megteremtve az ott dolgozók és a múzeumi látogatókat fogadók számára. Átfogó, az egész épületet megvizsgáló és újra értékelő koncepció nem született a húsbavágó



problémák akut kezelése és a mindig igaz pénztelenség miatt. Az épületet övező kert felett sem múlt el nyomtalanul a közel 160 év. Életképtelen, csonkolt és a spontán kialakult növényzet nem ismerhető fel a korabeli tervezői rendező gondolat. Az épület gondjai kivetültek a kertre is, a fák tövében megjelenő parkoló gépjárművek és leletek tömegét tartalmazó, műanyag védő sátrak formájában.

Időközben szerte a világon változás mutatkozott a múzeumok működésében. Az önálló bevételi források keresésének a jegyében, a saját lábra állás reményében a múzeumok elkezdtek nyitni a nagyközönség felé, olyan funkciókat kínálva, amelyek révén megnő a látogatottságuk, ahol az emberek otthonosabb, kellemesebb közeget találnak, ahol hétköznapi funkciók enyhítik a tudományt magába fogadó épület szigorát. Az új funkció a közönség üzleti alapon történő fogadása olyan kulturális, társa-

dalmi, üzleti eseményeken, melyek csak részben vagy egyáltalán nem kapcsolódnak a múzeum alapfunkciójához. Egyúttal az üzletek, vendéglátó helyiségek és multifunkcionális terek által lehetőséget teremtenek a bevételek növelésére. Ezt a változást már számos hazai múzeum is felismerte és a körülményei romlása rá is kényszerítette erre a felismerésre. Rendezvényeik, meghirdetett eseményeik bár csak részben kapcsolódnak a múzeum kiállításaihoz, de az intézmény értéket sugárzó méltósága mégis vonzóvá teszi a külső, programoknak helyet keresők számára. A hagyományos térsorok azonban csak korlátozva, kényszermegoldások mellett képesek helyet adni az újonnan jelentkező funkcióknak. Ezt belátva a múzeumok megvizsgálják a saját keretein belül megtalálni az új funkciók befogadására alkalmas új terek megteremtésének lehetőségét. Ez az új igény lehet az apropó a Nemzeti Múzeum esetében is az egész épületet átfogó koncepcionális vizsgálat elkészítésére.

A koncepció

A koncepció vezérlő gondolata az, hogy a Nemzeti Múzeum közéleti szerepének, méltóságának megőrzése, kortárs eszközökkel való további erősítése mellett úgy helyet teremteni az új funkciók számára, hogy a múzeumi lét és az új funkcióval járó



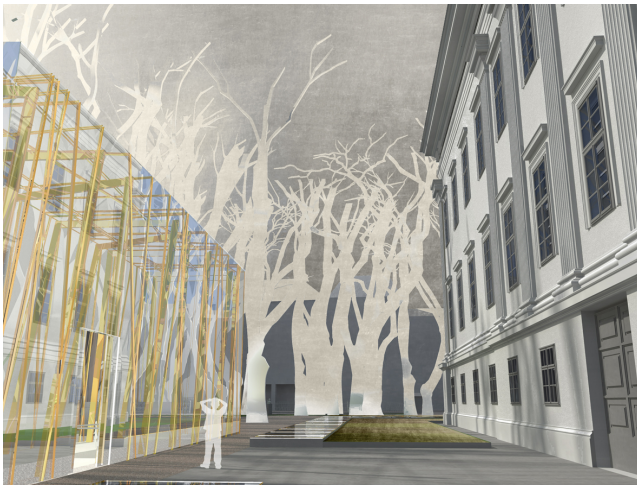
élet közötti függetlenség mindig meglegyen. Az új funkcióval járó új terek a Múzeum adott karakterét kell, hogy erősítsék, új mivoltukban szervesen illeszkedjenek azokhoz, az egyedfejlődés természetes eredményeként. A közönségforgalom hangsúlyváltása maga után kell, hogy vonja az épület meglévő közlekedési rendjének teljes felülvizsgálatát. A két udvar lefedése megadja a lehetőséget egy olyan nagyvona-

lú, látványos tér létrehozására, amely megfelel az új, nagy létszámú közönség fogadására és mindezt az épület szívében teszi, az eredeti szerkesztés eredményezte, eddig mellékszerepet viselő két udvar felértékelődésével. A két udvar lefedése és a pinceszintig történő lemélyítése egy drámaian új térszerkezetet hoz létre. Bár a hangsúly áttevődik a két udvarra, de az eredeti közlekedők szerepe is újra megerősödik ez által, és ez kihatással van az egész épületre. A meglévő közlekedőket minden szinten meg kell tisztítani a szükség diktálta, de méltatlan, évtizedek során kialakult beépítésektől, ezzel helyreállítva az eredeti közlekedési rendet.

A megérkezés új színtere a pinceszint. Megszabadítva a beleyötört, nem oda való funkcióitól, lecsupaszítva az áthelyezésre kerülő gépészeti környezetéktől, megtisztítva felületüket előtűnik a pinceszint megkapóan szép, vegyesen rakott falazata és szabályos vonalvezetésű téglaboltozata. A közel 5, 0 méteres belmagassága, a kemény szerkesztettség mellett is melegséget sugárzó karaktere ideális környezet az új kereskedelmi és vendéglátó funkciók befogadására. A pinceszint szerkesztési rendjét tekintve teljesen azonos a felette lévő szintekkel, így az udvar lemélyítésével a pin-

ceszint is szerves része lesz az egész épületre jellemző gyűrűs, aulára néző téri rendszernek.

A pinceszinti megérkezés megoldja az új közönségfogadó funkció belépésével kiváltott alapvető kérdést. Létrehoz egy olyan szintet, amely teljesen leválasztható a felette lévő múzeumi funkcióktól és ezt úgy teszi, hogy a felértékelődött fedett udvarok látványának főszereplője lesz. Ezen a szinten minden a látogatók kényelmét szolgálja. Aki ide megérkezett, az még nem lépett be a Múzeumba, miközben minden belső-téri látványelem abban erősíti meg, hogy a múzeumi épületben van. Bármilyen itt tartott esemény rendezvény élvezi ezt a helyzetet, és ezt teheti úgy, hogy onnan csak kívánság esetén, kontrol mellett tud eljutni bárki is a múzeumi kiállító terekbe. A különálló szint miatt adott a lehetőség az egymástól független nyitvatartásra.



A Múzeumkertből a két könnyed üveg kubuson keresztül megérkező látogató körbenézhet, leteheti a kabátját, eldöntheti melyik kiállításra vált jegyet, beülhet a kávézóba a lap-top-jával, elfogyaszthat egy ebédet egy fárasztó nap után vagy kedvére böngészhet a múzeumi ajándék és könyvüzletekben. Élvezheti a belső aulatér látványát, akár van ott éppen egy alkalmi esemény, akár nincs.

És mindezt teheti a Múzeumtól teljesen függetlenül a Múzeum kellős közepén.

A Múzeumba való tényleges bejutás az udvar lefedését biztosító látványos acél-üveg szerkezetbe komponált panorámaliftek által illetve a két udvar közötti, a meglévő díszlépcsőhöz kapcsolódó lépcsőkön keresztül lehetséges.

Minden szint funkciója egyértelmű.

A pinceszint a megérkezés, vendégfogadás színtere. A biztonsági szolgálati kontrol mellett a ruhatár, az információ, a jegyváltó helyek, a vendéglátóhelyek, az üzletek, a vizescsoportok, az alkalmi rendezvényeknek is helyet adó aulatér fogadják a látogatókat.

A földszint szinte érintetlen marad, az adminisztrációs és a tudományos munkának helyet adó szobák változatlan rendben maradnak. Ezt tehetik bátran, mert ez a szint élvezi egyedül a meglévő szintek közül az eredeti, világos közlekedési rendet. A folyosón megjelenő emléktárgyak, maradványok élvezetessé teszik a bejárt utat az azon közlekedőknek. Ez a megoldás mintául szolgál a többi szint gyűrűs közlekedőinek „felöltöztetéséhez”, mind az újjászülető pinceszinten, mind a felsőbb múzeumi szintek felszabadított közlekedőinek kialakításához.

Az első és a második emelet teljes egészében látogatható múzeumi terület. Az első emeleten a kiállító termek mellett igaz ez a Könyvtárra és Fotótárra is. A második emeleten kiállító terek vannak most is és a jövőben is azok lesznek.

A harmadik emeleten most is munkaszobák illetve azokhoz tartozó raktárak vannak. Ez a jövőben is így lesz ez, de a javaslat szerint ezen a szinten is helyreáll a tiszta gyűrűs közlekedési rend.

Az új épületrész

Ennek az áttekinthető, szerkesztett, az eredeti klasszicista belsőtéri helyzetnek XXI. századi újra értelmezésének feltétele az épület körül, a felszín alatt kialakított új építmény. Ide érkezik meg minden gépjármű, akár a mélygarázsba tartó személygépkocsi, akár bármilyen szállító gépjármű az. Itt jön létre a központi raktárbázis, amely lehetővé teszi a beérkező elemek fogadását, a műtárgy állomány szisztematikus, hatékony tárolását. Itt tud kialakulni egy ésszerűen kialakított kutatószobai helyiségsor, amely cellásan vagy egyterűen, széles, végigfutó felülvilágító sávval megvilágítva, ad helyet ennek az alapfunkciónak, ide költöztetve azokat a méltatlanul belakott múzeumi terekből, zugokból.

Anyaghasználat, formavilág

Az épület külsőn az elmúlt jó néhány évtized során semmi jóvátehetetlen nem történt. A tömeg, a homlokzatok, a kiemelt belső terek és a részletek a közel múlt szakszerű helyreállítási munkája révén azt az érzetet sugallják, ami elvárható az épülettől. Ennek megőrzése, a Múzeum épületének tiszteletben tartása a kiindulás egyik sarokpontja. Épp ezért a külsőben csupán két elem jelenik meg. Az északi bejárat (Ezüst) és a déli bejárat (Arany) hűvösen szerkesztett, az épülettől tisztelettel távolságtartó fém-üveg kubusa. Az üveg testet „arany” illetve „ezüst” bordázattal átszőve kortárs kerti tárgyként hívják fel magukra a figyelmet, miközben visszahúzódnak az előtérből egyértelműen kínálják fel bejárataikat a kert minden pontja felől érkezőknek. A külsőben csak ez a két, bejárat fém-üveg hasáb tömege jelent újdonságot. Minden egyéb a kerttervezési szerkesztés része, így az épületkörüli, „zöld” bordúrt szegélyező felülvilágító üvegsáv, távolságot tartó gesztusával emelve az épület ünnepélyességét.



A lényeges változást a két udvar lefedése hozza. A hálószerűen szerkesztett fém-üveg szerkezet tölcészerűen örvénylik le az új Aulatérbe szimbolikus (ösmagyar hitvilágból merített metaforaként) kapcsolatot teremtve a külső és belső között. Az északi és a déli udvar formálása a dualitás¹ jegyében született. Az éj, a Hold, az Ezüst² az északi oldal karakterét határozza meg. A

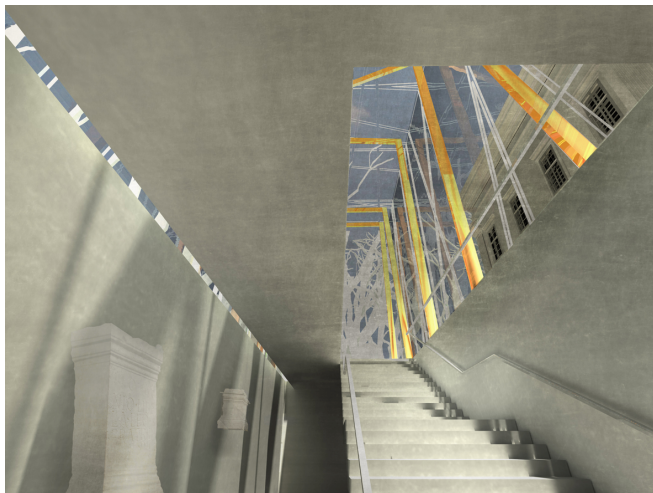
nappal, a Nap, az Arany³ a déli oldal formálásánál volt meghatározó. Elválaszthatatlan kettősségük hatja át az Aula tereket beborító, meghódító örvénylő szerkezet formálását és az Aulába levezető bejárat fém-üveg hasábok szerkesztését is. A XIX. századi, a klasszicizmus törvényeit követő, szigorúan szerkesztett udvarba, a XXI. század elejére jellemző szerkesztési szabályokkal kialakított elem kerül. A két, különböző szerkesztési elvet követő szabályos rend között, az egész Aulatér karakteré-

¹ „... két örvényből fonódott Istenségünk bennünk lakozik... ikerörvény a világ forgása, mérleg két serpenyővel!”

² „... homlokán holddal ékes UKKO Föld-isten anya...”

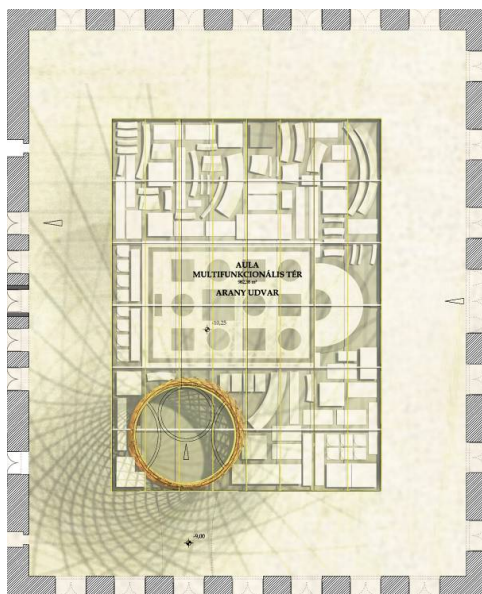
³ „... naporcájú GÖNÜZ Ég-isten atya...”

re játékos hatással lévő feszültség van. Az új, fém-üveg szerkezet, bár szerkezetét tekintve egyértelműen kortárs, formálása ősi elemek követője, így időtlenséget sugározva méltó eleme a klasszikus belső udvarnak. Látványa minden újraéledő, körbe futó közlekedő ablakából élvezhető, minden szinten része lesz az épületbelsőnek, immár elválaszthatatlanul. Így az "új" belső megfogalmazása eredményeként az épület szervesen bővül, a "rég"i" újjáértelmezésével.

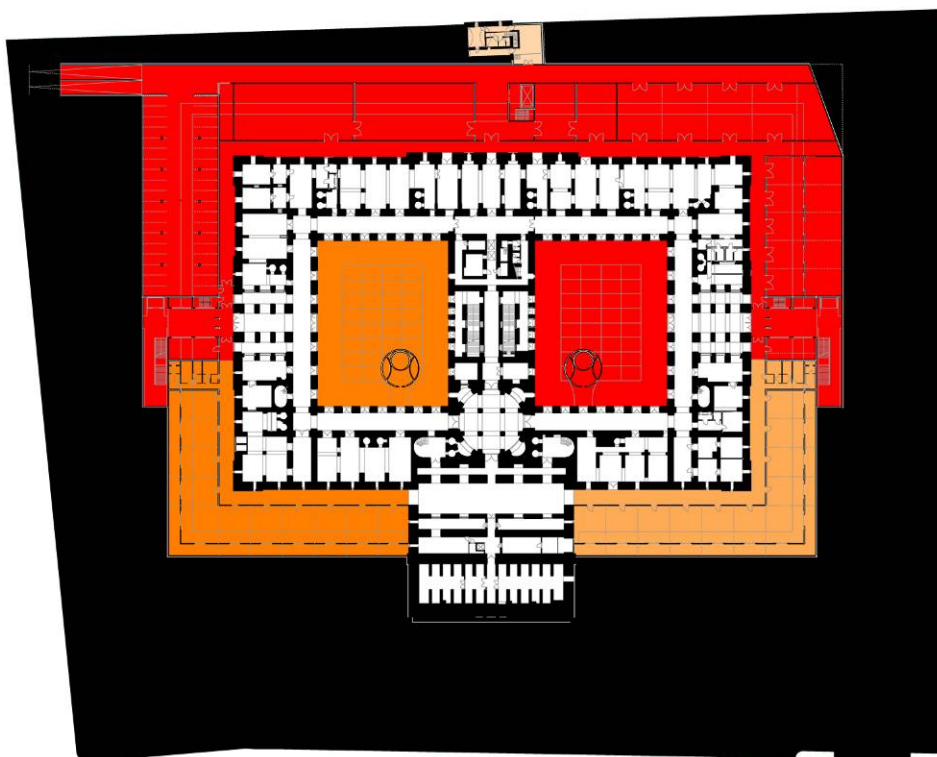


A pinceszint átalakulása a legszembeszökőbb történés a régi épületfalak között. A Lapidáriumba vezető folyosók még szűkös mivoltukban is megtudják azt a hangulatot idézni, amely a pinceszint közösségfogadó tereire lesz jellemző a javaslat szerint. Az épületet övező új gépészeti körvezeték megépülését követően minden méltatlan elem kikerülhet innen és a szerviz funkciót betöltő pincei terek

újjászülette csatlakoznak a Múzeum egyéb publikus tereihez. Az önmagukban is gyönyörű falazatok elé folyamatos rendben lehet elhelyezni a sátraktól kikerülő komaradványokat, spontán kiállításként így megidézve a múzeumi létet a közösségfogadó terekbe. A maradvány kövek legattraktívabb bemutatása a két új Aulater közepső lesüllyesztést megtartó padlózatában található. A járható üvegszerkezettel lefedett terület alatt kap helyet a kövek garmada, állandóan hirdelve szépségüket, egyedi padlómintázatot létrehozva, a különböző szintek közlekedőiből is jól láthatóan, sajátos módon egységet teremtve a közösségfogadó és a múzeumi rész között.



Ütemezhetőség



I. ÜTEM	
II. ÜTEM	
III. ÜTEM	
IV. ÜTEM	

A bekerülési költség szoros összefüggésben van az ütemezhetőséggel. Az ütemezett megépítés mindig többbe kerül az egy ütemben elkészített építés. Ugyanakkor a pályázatban foglalt javaslat egy általános koncepciót kínál a kiírók számára. Az olyan megoldás keresése kell legyen a cél, amely távlati szempontokat is lát és a megvalósítás ütemezése végcélként mindig maga előtt kell lássa a koncepcióban meghatározott végső képet. A pályázatban szereplő tervlapok minden múzeumi szintre kitérnek, javaslatot tesznek, épp azért, mert most van lehetőség egy teljes épületre vonatkozó koncepció kialakítására, és akár ütemezett, megvalósítására. A most rendelkezésre álló összeg mindent kizáróan nem befolyásolhatja a kiválasztást. Sokkal többről van szó, mint az aktuális költségkeret betartásáról, a most, akár ütemezve megépítésre kerülő épületrészek évtizedekre meghatározzák a Múzeum karakterét.

Funkció séma a belső útvonalakra



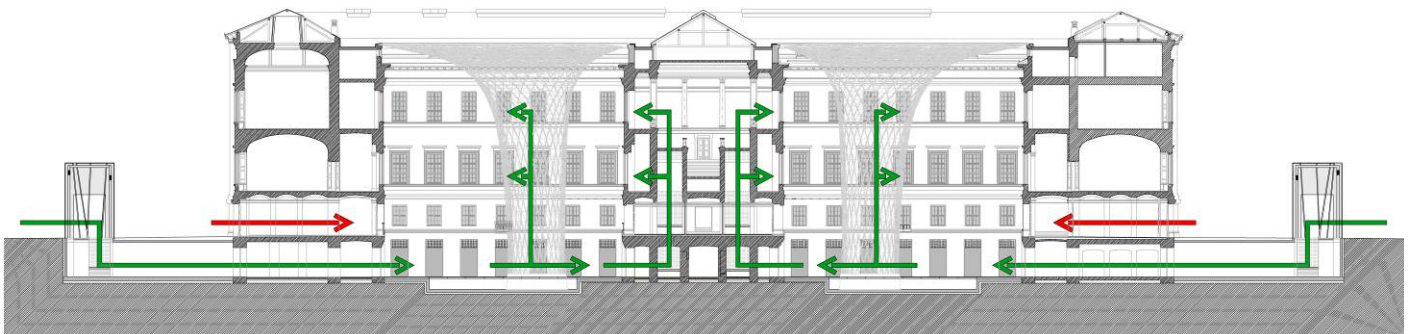
KÖZÖNSÉG FOGADÓ SZINT



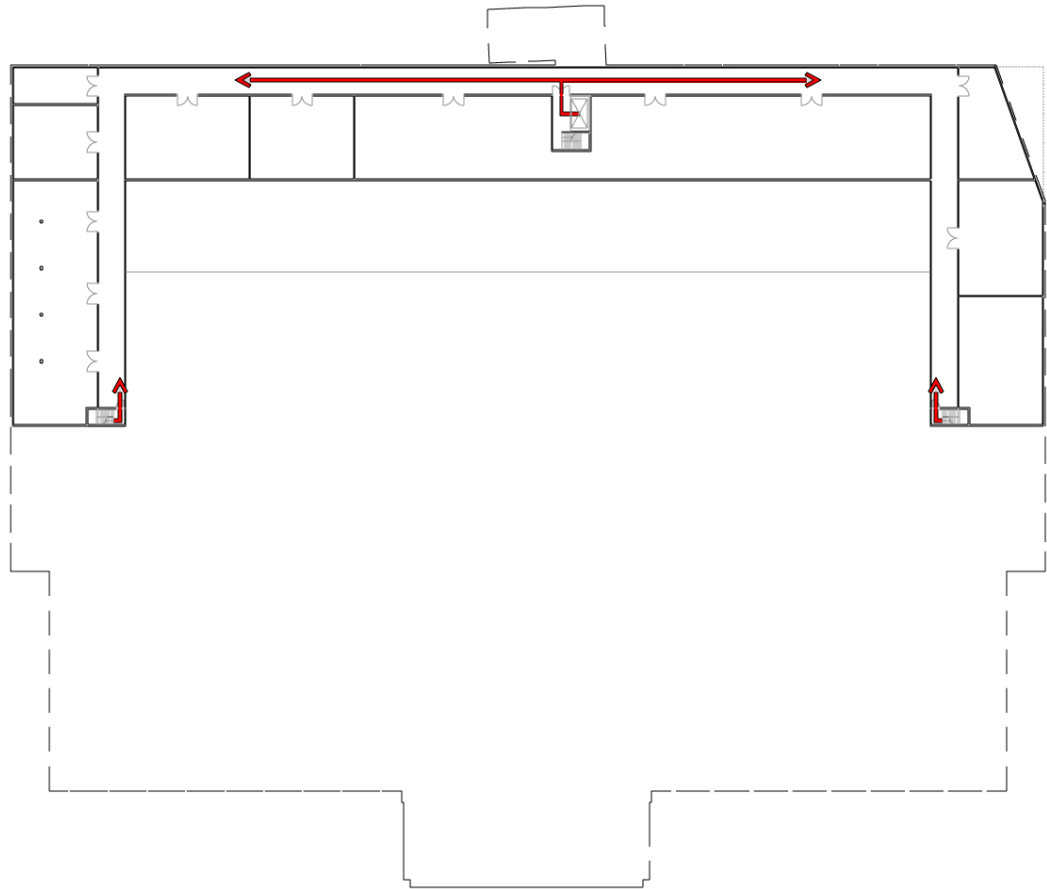
MÚZEUMI SZINTEK

NYILVÁNOS TEREK

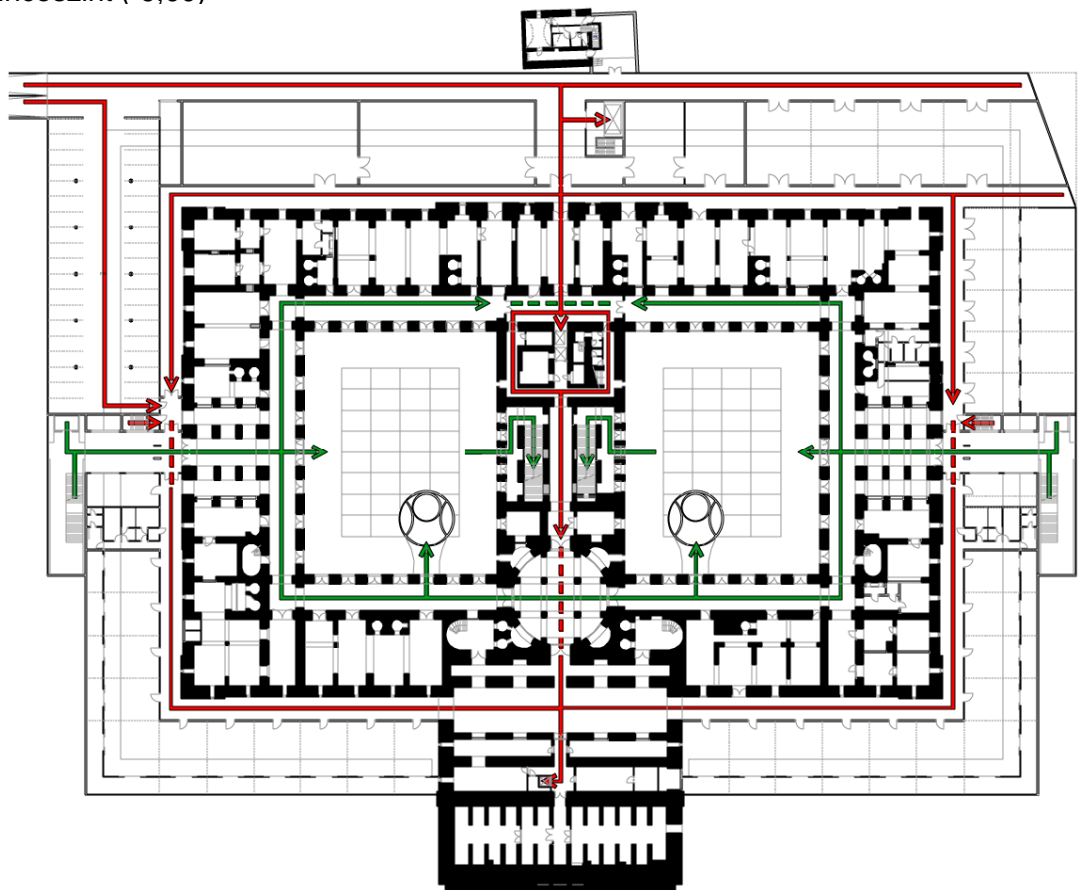
NEM NYILVÁNOS TEREK



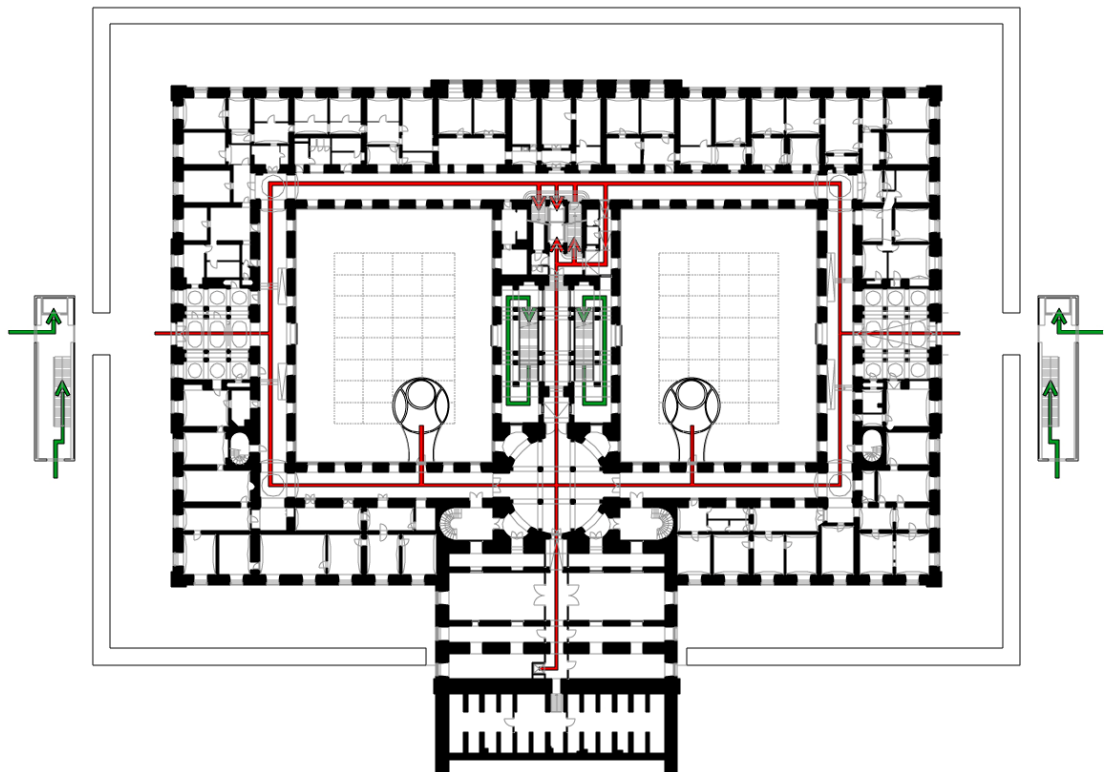
Mélypince (-12,00)



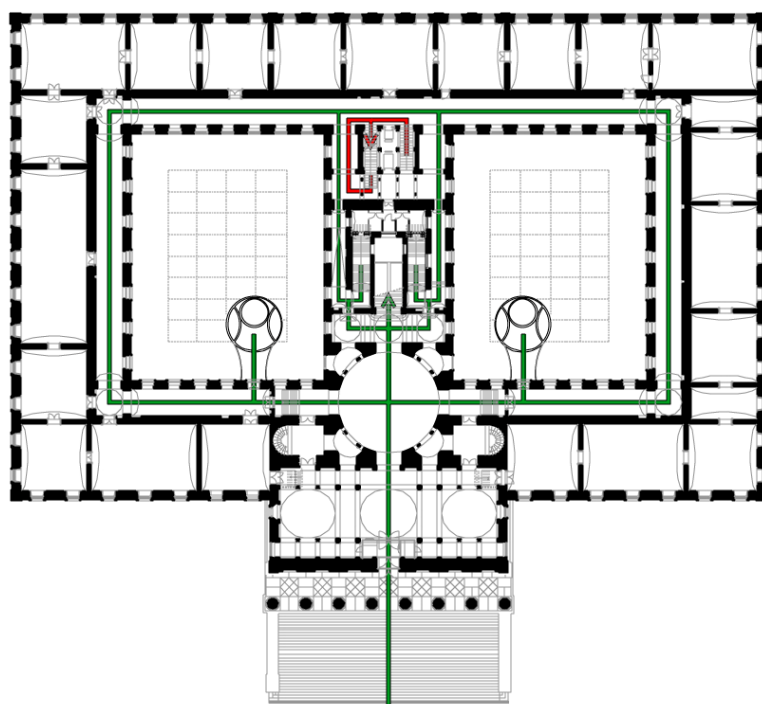
Pinceszint (-9,00)



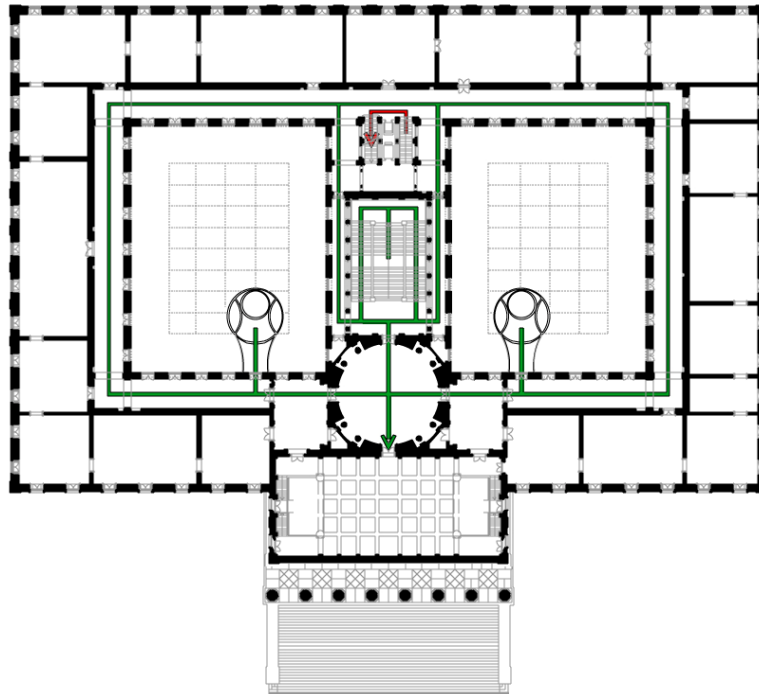
Földszint (-3,80)



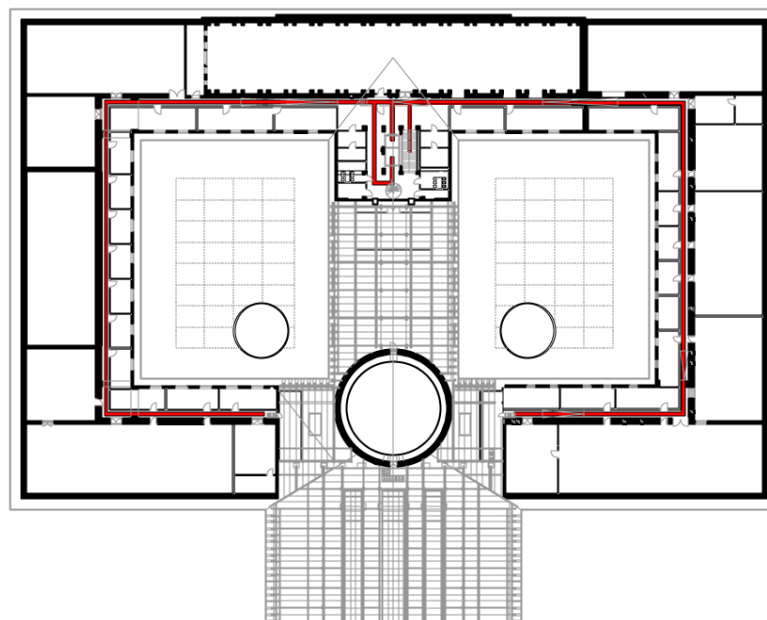
I. emelet (+0,89)



II. emelet (+8,07)



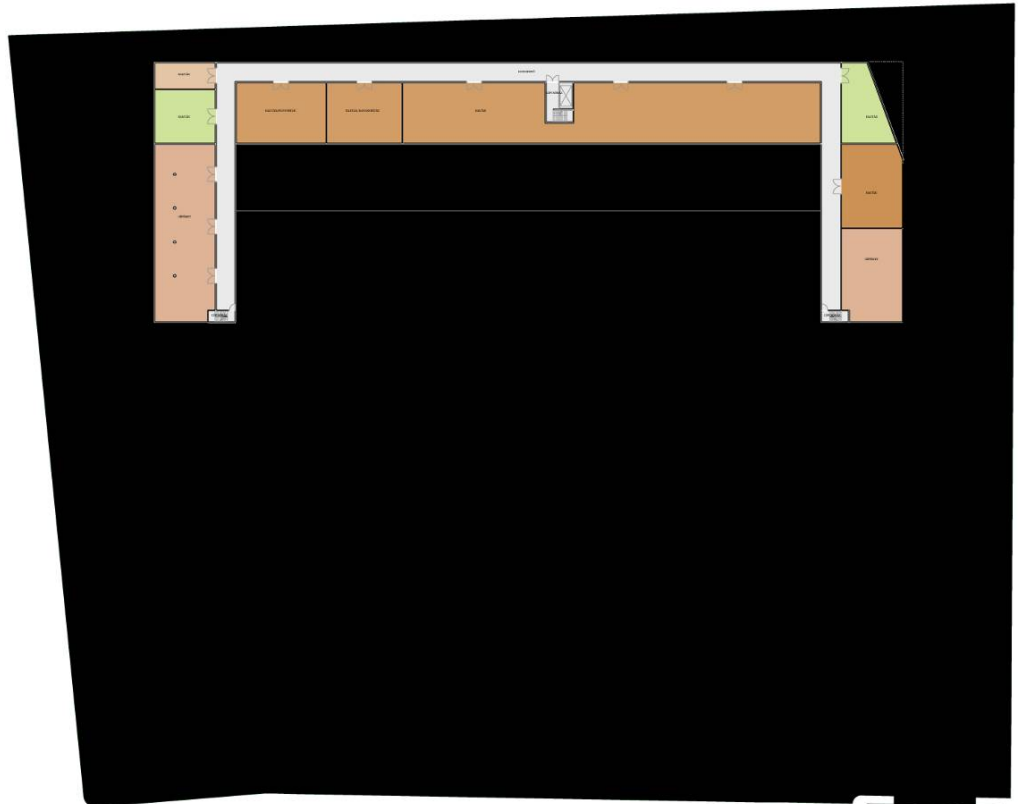
III. emelet (+13,83)



Fő funkciók sémák a különböző szinteken

Mélypince (-12,00)

EGYB	
EGYB/VEZ	
CÉMENTTERÜLET	
CÉMENTTERÜLET GÉPÉSZET	
KÖZÖNSÉGSZOLGÁLM TERÜLET	
KÖZÖNSÉGSZOLGÁLM/VEZ	
KÖZÖNSÉGSZOLGÁLM/KISZOLGÁLO	
TÖRTÉNETI IAR	
TÖRTÉNETI HÉNYÉPTÁR	
KÉZSÉTTI IAR	
TÖRTÉNELMI KÉPSAROK	
MŰTÁRGYVÉDŐ ÉS REST. FŐSZT.	
KÖZMŰV. ÉS SZKULT. ÁRSZEDŐ	
KÖZMŰVELŐDÉSI FŐSZTÁLY	
KÖZPONTI KÖNYVTÁR	
ADATTÁR ÉS INFORMATIKA	
MÉNSÁG FŐSZTÁLY	
FÜGGŐZÁRTSÁG	



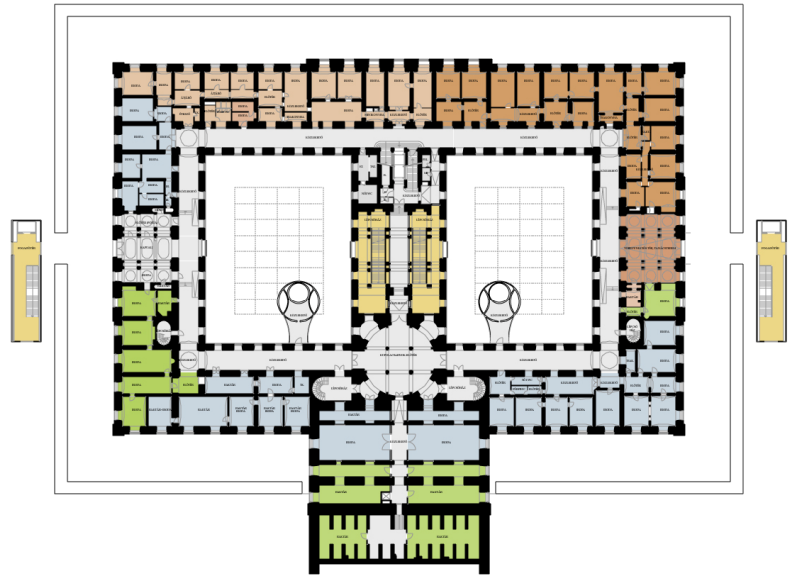
Pinceszint (-9,00)

EGYB	
EGYB/VEZ	
CÉMENTTERÜLET	
CÉMENTTERÜLET GÉPÉSZET	
KÖZÖNSÉGSZOLGÁLM TERÜLET	
KÖZÖNSÉGSZOLGÁLM/VEZ	
KÖZÖNSÉGSZOLGÁLM/KISZOLGÁLO	
TÖRTÉNETI IAR	
TÖRTÉNETI HÉNYÉPTÁR	
KÉZSÉTTI IAR	
TÖRTÉNELMI KÉPSAROK	
MŰTÁRGYVÉDŐ ÉS REST. FŐSZT.	
KÖZMŰV. ÉS SZKULT. ÁRSZEDŐ	
KÖZMŰVELŐDÉSI FŐSZTÁLY	
KÖZPONTI KÖNYVTÁR	
ADATTÁR ÉS INFORMATIKA	
MÉNSÁG FŐSZTÁLY	
FÜGGŐZÁRTSÁG	



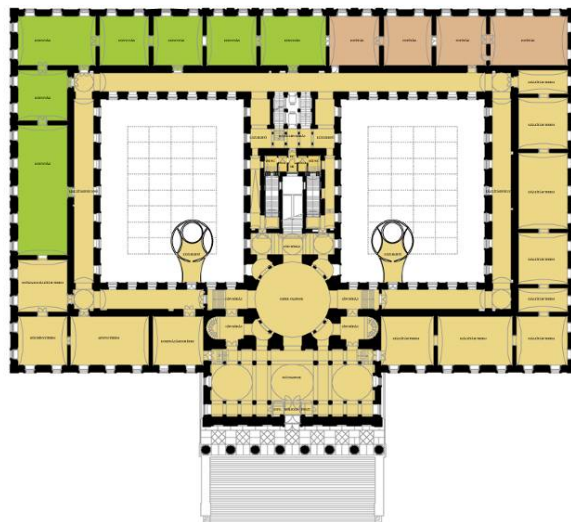
Földszint (-3,80)

ECOB	[Light Gray]
ECOBVIZES	[Medium Gray]
CÉMENTTERLETT	[Light Blue]
CÉMENTTERLETT GÉPSEJT	[Dark Blue]
KÖZÖNSÉGFORGALOMTERLETT	[Yellow]
KÖZÖNSÉGFORGALOMVIZES	[Orange]
KÖZÖNSÉGFORGALOMKISZÖGLŐ	[Light Green]
TÖRÉNSETI TÁR	[Light Brown]
TÖRÉNSETI FÉNYVÉNY	[Dark Brown]
REGESZETT TÁR	[Orange]
TÖRÉNSETI KÉPESZAKOK	[Dark Orange]
MŰTÁROVÉH ÉS BESI JÖRSZT	[Light Green]
KÖZÖNY ÉS KILATI KÉPESZAK	[Light Green]
KÖZÖNYVÉHŐS FŐSZTALY	[Light Green]
KÖZPONTI KÖNYVTÁR	[Light Green]
ADATTÁR ÉS INFORMATIKA	[Light Brown]
MÉSZAKAR FŐSZTALY	[Light Brown]
FŐGÁZGÁTSÁG	[Dark Brown]



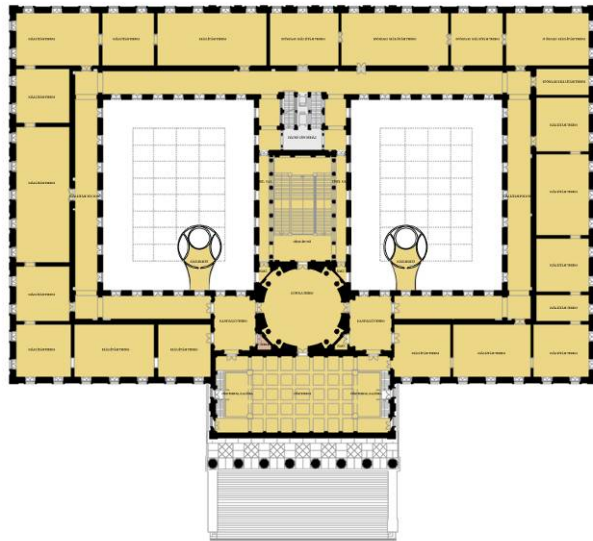
I. emelet (+0,89)

ECOB	[Light Gray]
ECOBVIZES	[Medium Gray]
CÉMENTTERLETT	[Light Blue]
CÉMENTTERLETT GÉPSEJT	[Dark Blue]
KÖZÖNSÉGFORGALOMTERLETT	[Yellow]
KÖZÖNSÉGFORGALOMVIZES	[Orange]
KÖZÖNSÉGFORGALOMKISZÖGLŐ	[Light Green]
TÖRÉNSETI TÁR	[Light Brown]
TÖRÉNSETI FÉNYVÉNY	[Dark Brown]
REGESZETT TÁR	[Orange]
TÖRÉNSETI KÉPESZAKOK	[Dark Orange]
MŰTÁROVÉH ÉS BESI JÖRSZT	[Light Green]
KÖZÖNY ÉS KILATI KÉPESZAK	[Light Green]
KÖZÖNYVÉHŐS FŐSZTALY	[Light Green]
KÖZPONTI KÖNYVTÁR	[Light Green]
ADATTÁR ÉS INFORMATIKA	[Light Brown]
MÉSZAKAR FŐSZTALY	[Light Brown]
FŐGÁZGÁTSÁG	[Dark Brown]



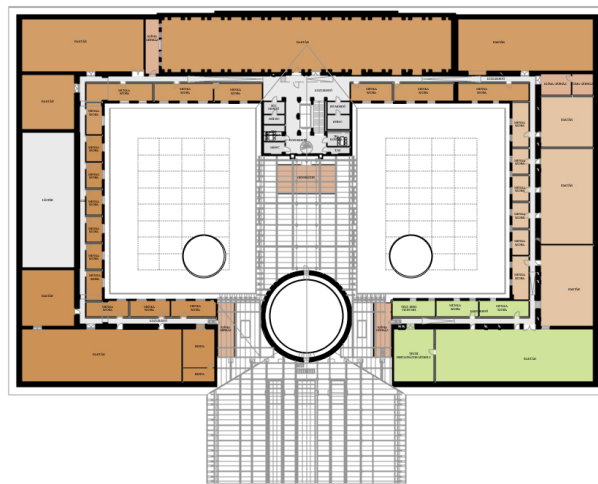
II. emelet (+8,07)

ECÉP	[Light Gray]
ECÉBVIZES	[Medium Gray]
CÉMENTTÉRLEP	[Light Blue]
CÉMENTTÉRLEP GÉPESZET	[Dark Blue]
KÖZÖNSÉGFORGALMI TÉRLEP	[Light Yellow]
KÖZÖNSÉGFORGALMI NYITÁS	[Yellow]
KÖZÖNSÉGFORGALMI KISZÖRŐ	[Dark Yellow]
TÖRTÉNETI TER	[Light Orange]
TÖRTÉNETI HÉNYKÉPTÉR	[Orange]
REGISZTER TER	[Dark Orange]
TÖRTÉNELMI KÉPSSÁGOK	[Brown]
MŰTÁRGYVÉDELMI ÉS BÉSE FŐSZ.	[Light Green]
KÖZNEVELŐS FŐSZTÁLY	[Green]
KÖZPONTI KÖNYVTÁR	[Dark Green]
ADATTAJ ÉS INFORMATIKA	[Light Brown]
MÉSZIAI FŐSZTÁLY	[Brown]
FŐIGAZGATÓSÁG	[Dark Brown]



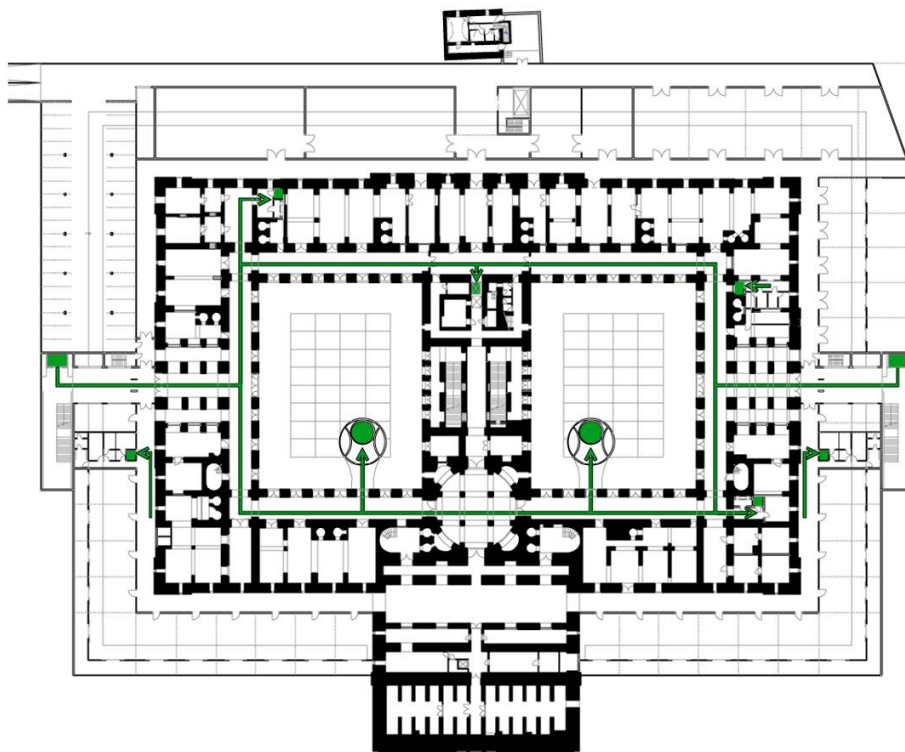
III. emelet (+13,83)

ECÉP	[Light Gray]
ECÉBVIZES	[Medium Gray]
CÉMENTTÉRLEP	[Light Blue]
CÉMENTTÉRLEP GÉPESZET	[Dark Blue]
KÖZÖNSÉGFORGALMI TÉRLEP	[Light Yellow]
KÖZÖNSÉGFORGALMI NYITÁS	[Yellow]
KÖZÖNSÉGFORGALMI KISZÖRŐ	[Dark Yellow]
TÖRTÉNETI TER	[Light Orange]
TÖRTÉNETI HÉNYKÉPTÉR	[Orange]
REGISZTER TER	[Dark Orange]
TÖRTÉNELMI KÉPSSÁGOK	[Brown]
MŰTÁRGYVÉDELMI ÉS BÉSE FŐSZ.	[Light Green]
KÖZNEVELŐS FŐSZTÁLY	[Green]
KÖZPONTI KÖNYVTÁR	[Dark Green]
ADATTAJ ÉS INFORMATIKA	[Light Brown]
MÉSZIAI FŐSZTÁLY	[Brown]
FŐIGAZGATÓSÁG	[Dark Brown]

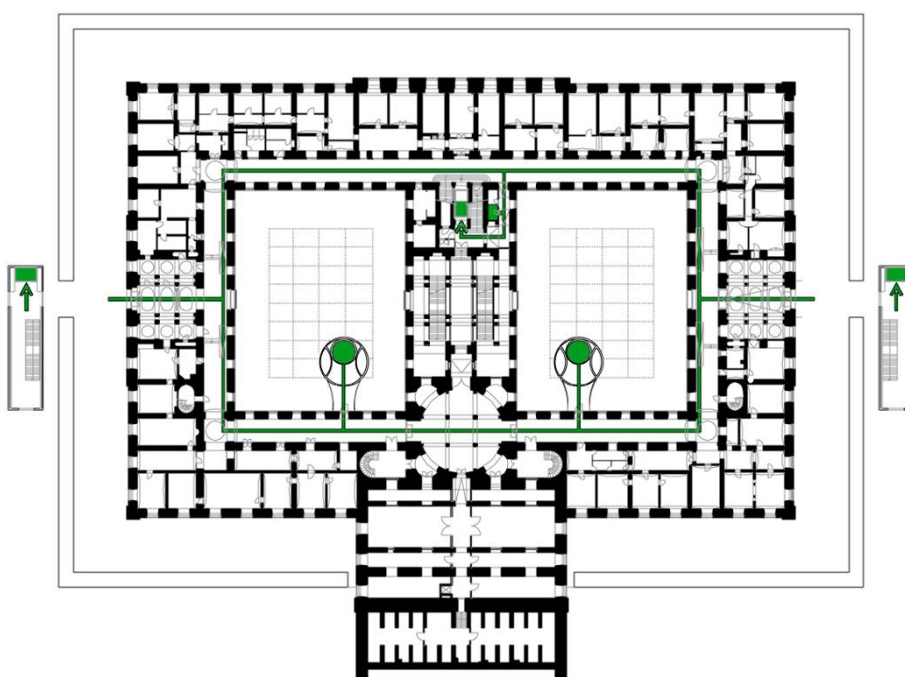


Akadálymentesítés az épületben

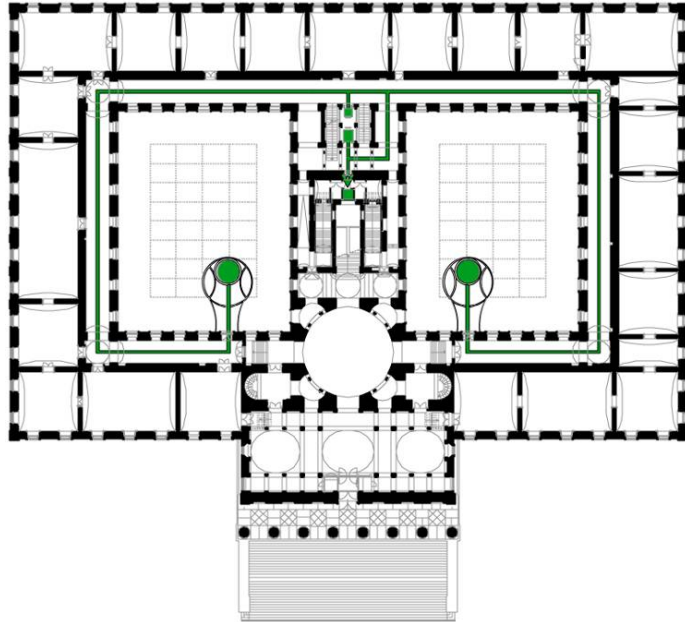
Pinceszint (-9,00)



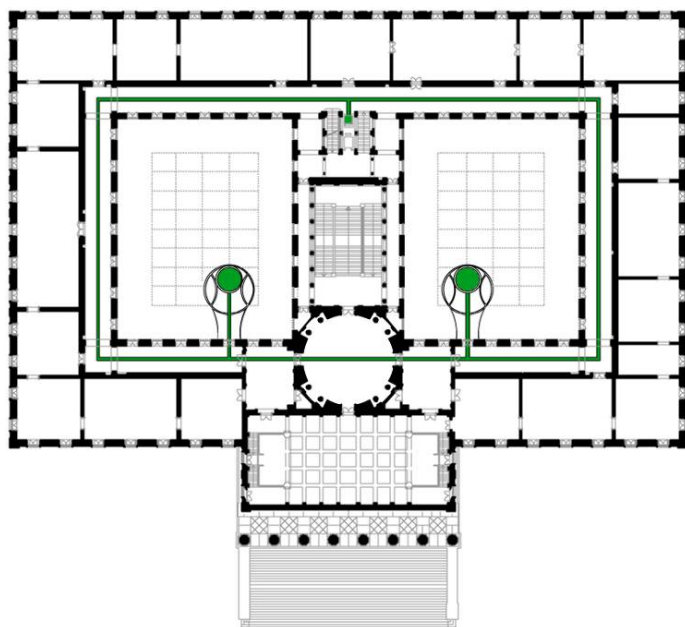
Földszint (-3,80)



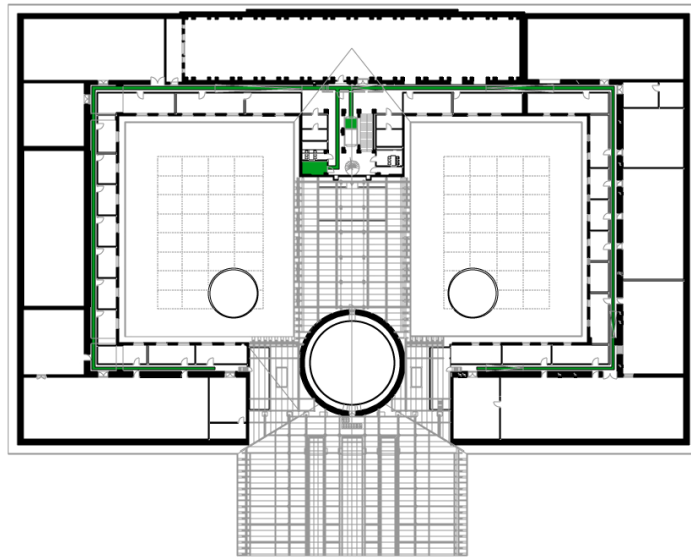
I. emelet (+0,89)



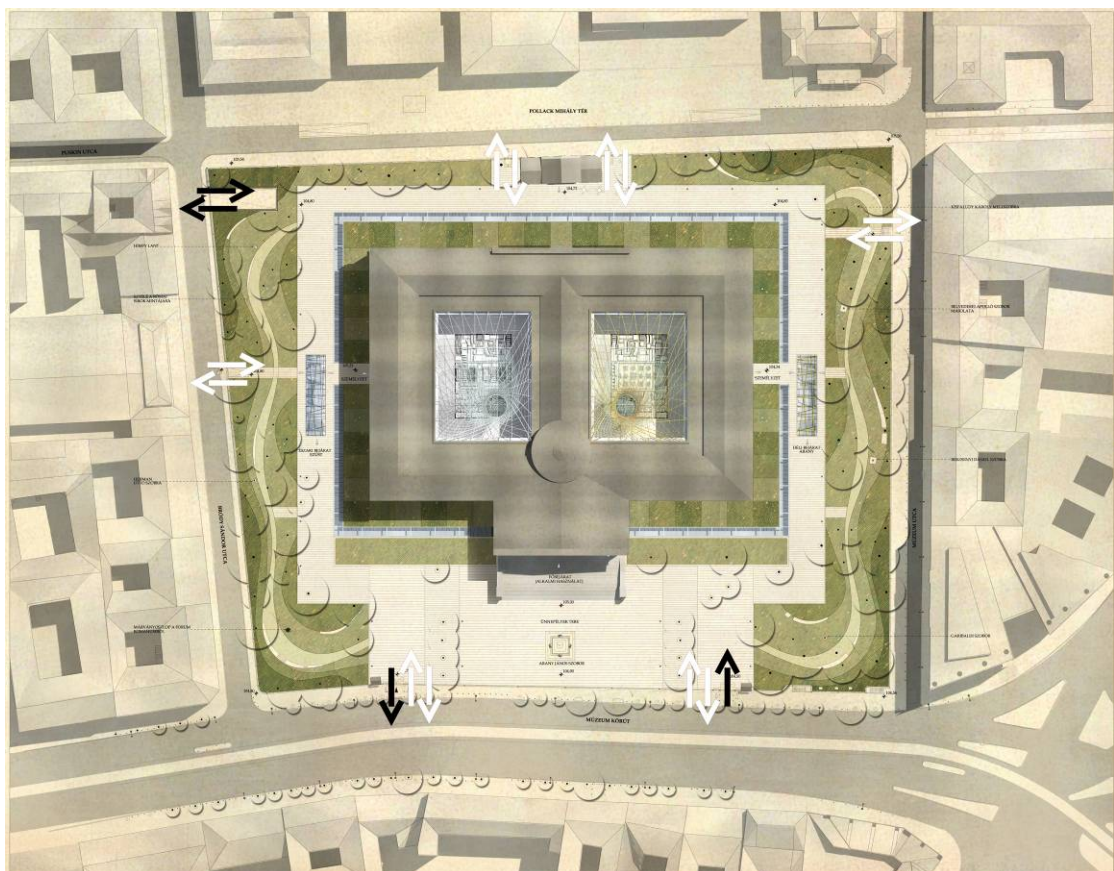
II. emelet (+8,07)



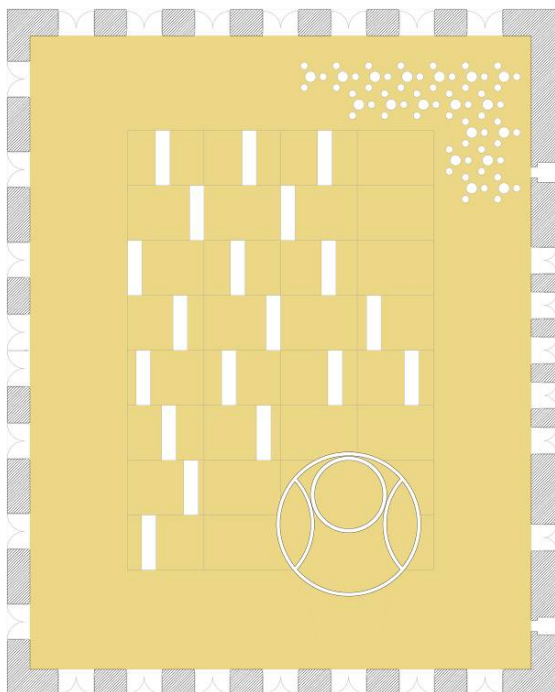
III. emelet (+13,83)



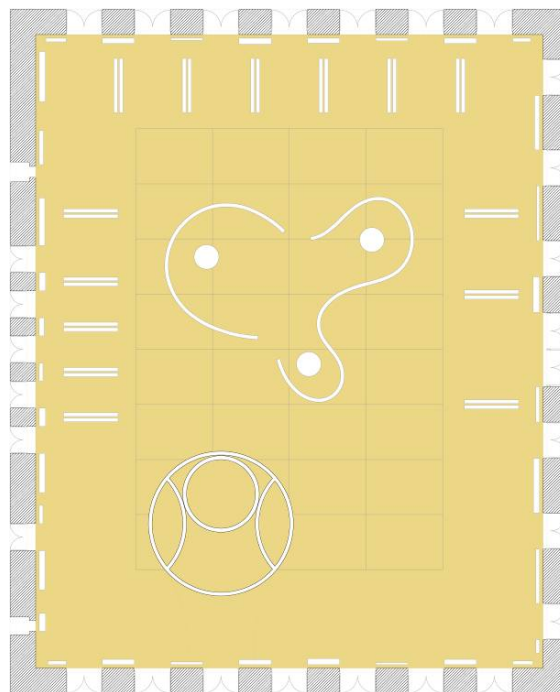
Környezeti kapcsolatok



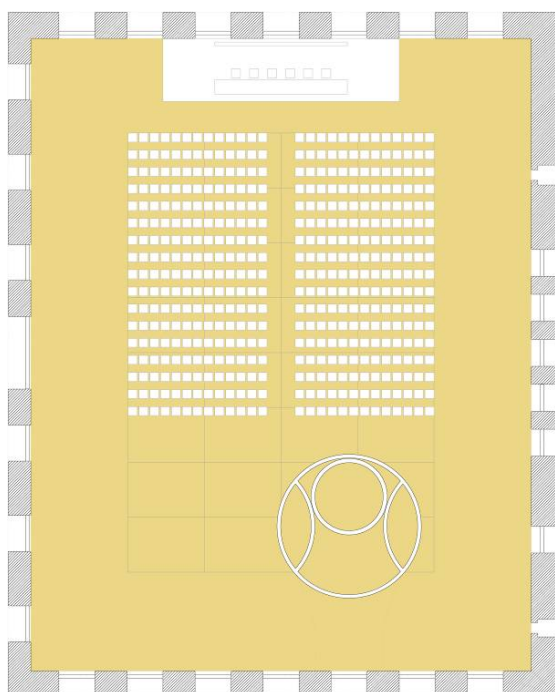
Aulater hasznosítási javaslatai



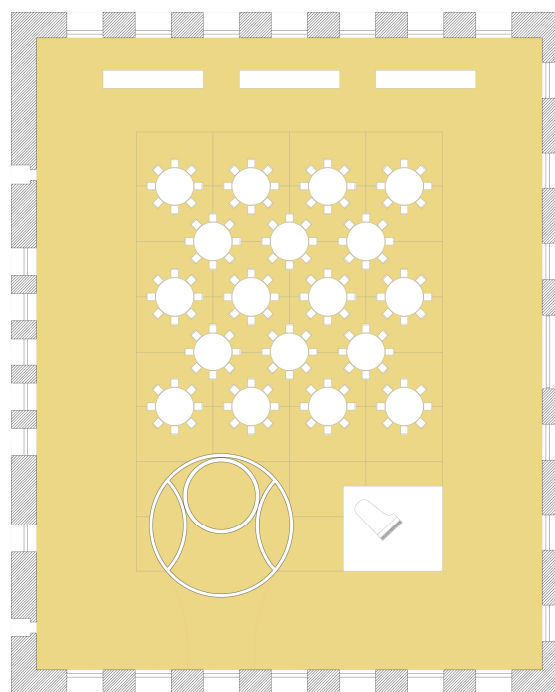
Általános Aulateri kialakítás



Időszakos kiállítás



Alkalmi előadás

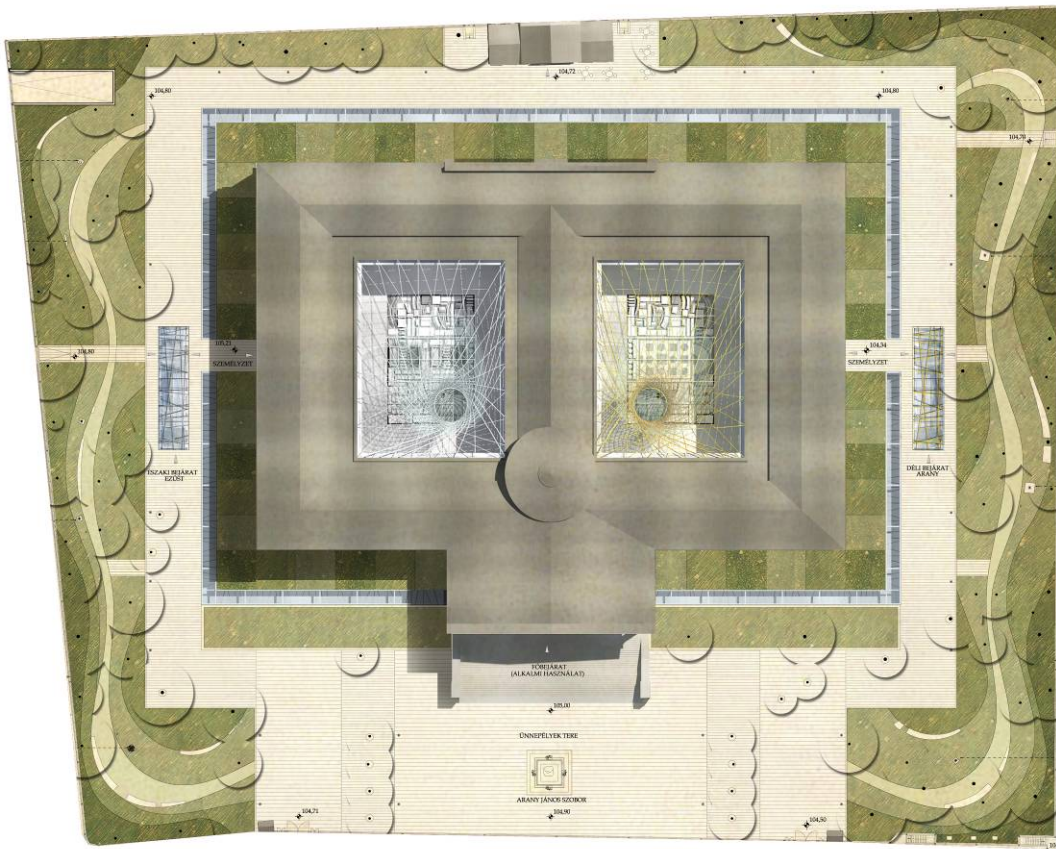


Alkalmi rendezvény

Kertalakítási koncepció

A kert növényállománya előregedett ugyan, de egészében nézve a hatalmas lombtömeg jelentős értéket képvisel, hiszen a környék egyetlen „zöld szigete”. Ezért az állomány ifjítása csak fokozatosan képzelhető el oly módon, hogy a sérült, veszélyes fák kivágása után az állomány nagy részét megtartva, azok alá új fákat telepítve, az idős egyedek lecserélése lépésről lépésre történik.

A tervezett kialakításban jelentős szerepet kapott a jelenlegi kerti hangulat megőrzése. A terület karakterét továbbra is a szórtan álló, összefüggő lombsátrat képző facsoportok adják, s e fátyol alatt, attól szinte függetlenül születik újjá a kert.



A kert szerkezetét az épület határozza meg. A múzeum épületének közelségében a nyers funkcionalitás, a szerkesztett rend, uralkodik, ami a kerítések felé távolodva lágy parki formákká oldódik. A múzeumlépcsők előtti díszteret egységes kőlapburkolattal láttuk el. Az így kibővített rendezvényteret a burkolatba szabályosan ültetett fákkal oldottuk, melyek a mindennapokban kellemes lombárnyékot vetnek, a belépő látogatókat az újonnan kialakított bejáratok felé terelik, de nagyszabású rendezvények alkalmával sem képeznek akadályt s a főlépcsőhöz irányuló autós behajtást

sem gátolják. E központi térről széles kőlappal burkolt felület vezet az „ezüst-„ és „arany bejárat” irányába, valamint a kertészlakban kialakított vendéglátó helyiséghez.

Az épületet szegélyező felülvilágító és az épület lábazata között virágzó növénysszőnyeg kapott helyet földemen kialakítva. A szabályosan váltakozó geometrikus foltokba évelők, talajtakarók és virágzó törpecserjék kerültek, homogén kiültetéssel. (Az északi oldalon télizöld meténg, orbáncfű, illatos gólyaorr, a déli kitettségu falak mentén levendula, cipruska, gyöngyvessző)

Az épülettől távolabbi, lágy vonalakkal szerkesztett kertrész pihenőkerti funkciót lát el. A változó szélességű íves parki úton a kert körbejárható, az út mentén kialakított széles palló burkolatú egyedi padok bőséges ülőfelületet kínálnak, s az út mentén futó gyepsáv játszófelületként szolgál. E gyepfelületben találták meg immáron méltó helyüket a múzeumkert szobrai is.

Ahol a sűrűbb faállomány a gyepesítést nem teszi lehetővé, ott a gyepet talajtakarók, árnyéki gyepótlók, alacsony cserjék váltják fel, ügyelve arra, hogy a kert magas cserjékkel ne szabdalódjon fel, a terület átlátható maradjon, tágas térélményt nyújtson.

A múzeum kertjének kerítése megmarad a bejárat kapukat a helyükön tartottuk meg, de célunk, hogy a kapuk mindegyike nappal nyitva legyen, s azokat csak az esti órákra zárják be. Így a kert továbbra is közhasználatra átadott intézménykertként tud funkcionálni a jelentősebb parki programnak köszönhetően, reményeink szerint intenzívebb használattal.



Gépészeti koncepció

A meglévő gépészeti rendszerek állapotának ismertetése:

kétoldali energia betáplálással működő rendszer, kis műszerezési átalakítással megtartandó.

Vízközpont:

nyomásfokozott kombinált rendszer, belső tűzvédelemre alkalmas, megtartandó

Szellőzés:

a jelenlegi funkció ellátására megfelelő.

A füstelvezetés állapota az előírásoknak nem felel meg.

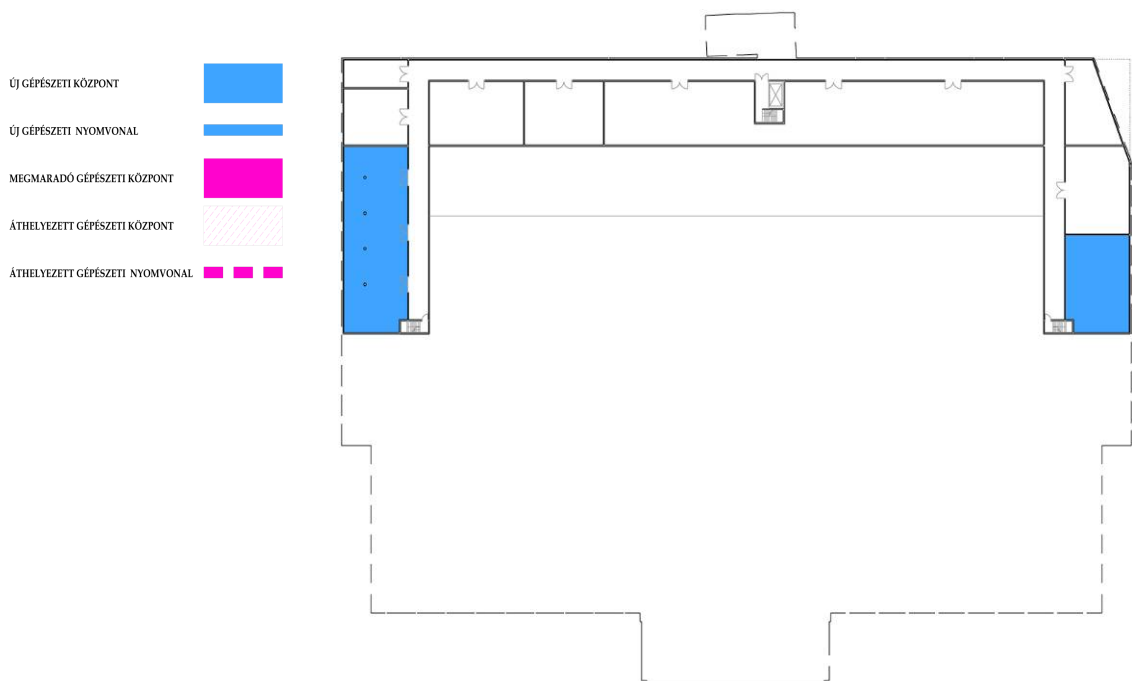
Az épület rekonstrukciója, illetve átépítése során az alábbi megfontolások kaptak elsőbbséget:

- az új építési területen folyó munkák ne zavarják a meglévő épület üzemét
- valamennyi gépészeti központ, mint kazánház, trafó, vízellátás és a biztonsági szellőző rendszerek változatlan formában és helyen a régi épületben maradjanak.
- az új építési területen kerüljenek kiépítésre az új alapvezetékek, melyek ellátják az új területeket, valamint egy később ütemezett átkapcsolással mindkét épületet.
- az új pincei funkció ellátására szolgáló szellőző rendszerek az új épületben nyerjenek elhelyezést.
- a teljes pinceszint füstelvezetésének légutánpótlása az új épület felől, a füstelvezetés pedig az udvar lefedését tartó térrácson keresztül a tető felé történjen.

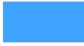




Fentiek alapján megállapítható, hogy a kivitelezési munkák megfelelő ütemezése mellett,

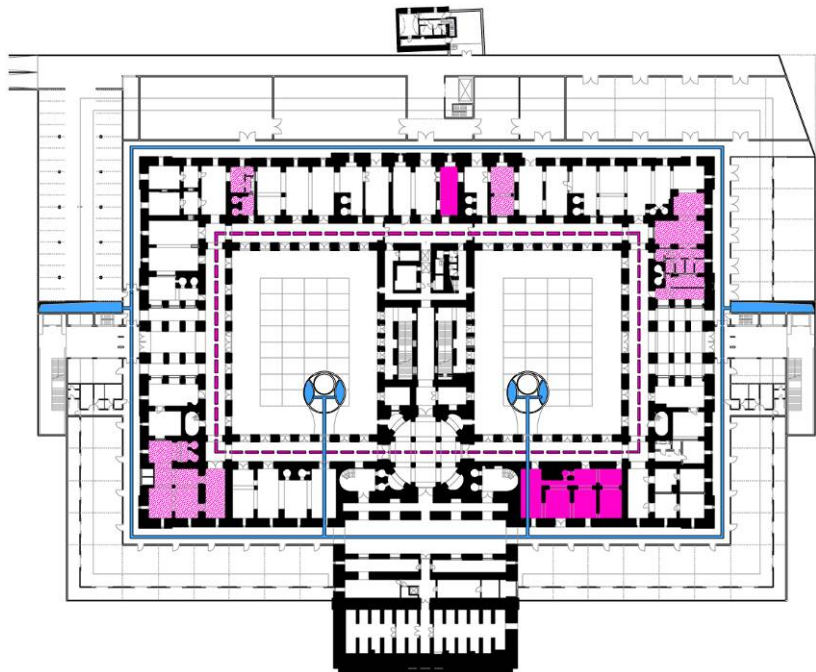
a meglévő épület üzemének zavarása nélkül a teljes gépészeti alapvezetékezés korszerűsíthető.

Mélypince szint (-12,00)


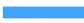




Pinceszint (-9,00)

- ÚJ GÉPÉSZETI KÖZPONT 
- ÚJ GÉPÉSZETI NYOMVONAL 
- MEGMARADÓ GÉPÉSZETI KÖZPONT 
- ÁTHELYEZETT GÉPÉSZETI KÖZPONT 
- ÁTHELYEZETT GÉPÉSZETI NYOMVONAL 



III. emelet (+13,83)

- ÚJ GÉPÉSZETI KÖZPONT 
- ÚJ GÉPÉSZETI NYOMVONAL 
- MEGMARADÓ GÉPÉSZETI KÖZPONT 
- ÁTHELYEZETT GÉPÉSZETI KÖZPONT 
- ÁTHELYEZETT GÉPÉSZETI NYOMVONAL 