

MŰEMLEK ÉS MODERNITÁS A Magyar Nemzeti Múzeum klasszicista építészetének harmonikus egésze, a Múzeumkerttel, a nagyszerű térrel, a homlokzatok és terek arányrendszerével együtt megőrzendő és megújítása csak kevés modern eszköz kimerít hozzáadásával lehetséges. A meglévő térszerkezet továbbfejlesztése a részegységek más célú hasznosítását, azok eddigi szerepének átértékelését jelenti. Eddig nem használt területek bevonásával, a térszerkezet „megújításával”, a terek új összefüggésbe helyezésével új minőségek keletkezhetnek, nagyobb ráfordítások nélkül is. A szerzők célja volt ezeket a módosításokat úgy definiálni, hogy azok alkotói lényege a műemlék értékeiből eredjen, nemcsak a Múzeum funkcionális és technikai fejlődését szolgálva, hanem a meglévő építészeti minőséget is folytassa. Ezáltal jelennek meg a mai kor sajátos esztétikai jellemzői.

A KERT. A Múzeumkert a múzeum történeti „fogalata”, annak passapartout-ja. Tényfeltárások, reprezentatív bontású felületek vezetnek az épület új, északi és déli bejárataihoz. Az így kialakított „Múzeum-terasz”, ill. „Bródy-terasz”, az arányban a kerécszázat idéző bejárati pavilonokon át a környező városi szövet felé is nyitott. A funkcionálisan szükséges teher-, ill. gépkocsifelvonalakat ezekben a pavilonokban „rejtették” el. A meglévő faállomány megtartására törekedve, a fák vitalitásának vizsgálata után, a tervezett telepítésekkel teljesül ki az új kertépítészeti koncepció. Az egyes csoportok különböző minőségű területeket alkotnak, ahol az ott elhelyezett szobrok személyesnek meg a „genius loci”-t.

FŐBEJÁRAT ÉS MÚZEUM-PROMENADE. A monumentális külső lépcső marad a múzeum reprezentatív bejárata. A sodró hatású eredeti térszerkezet – portikusz – bronzkapu – előcsarnok – kupolacsarnok – háromkarú díszlépcső – kupolater – díszterem, nemcsak az építészeti tereknek és térszerkezeteknek, hanem a művészeti koncepciónak is központja. A klasszicista arányrendszerben tagolt épületben ezzel párhuzamosan más tereket is össze lehet fűzni így az új „Múzeum-Promenade”-ot, mely a Múzeumkertet az épület köti össze, a fedett udvarokkal azonos szinten. A tervezett Promenade a Múzeum utca, ill. a Bródy utca felől nyitott oszlopcsarnokkal, a bejárati pavilonokkal kezdődik. A kerből az épületbe az újra megnyitott „kapualjak”-on át lehet bejutni. A Múzeum-Promenade, amely a múzeumi nyitvatartástól függetlenül nyilvánosan használható útvonal, térszerkezet, vezet el a látogatót olyan fontos funkciókhoz, mint az értelem, a multifunkcionális használható Nagyterem, az időszakos kiállításokhoz, a múzeum-shop-hoz. De az „új lépcsősarnok”-on át a történeti térszerkezet is el lehet innen érni közvetlenül – a két lift segítségével akadálymentesen. A Promenade egy mindenki számára nyitott, markáns térrelményeket összekapcsoló út, mely az épület és annak fedett udvarait köti be a nyilvános városi terek szövetébe, és bejárás közben alkalmas a közönségben, a múzeum további belső tereinek megismerése iránti érdeklődés felkeltésére.

A LÁTOGATÓ ÚTJA. Az eredeti reprezentatív térszerkezet és az új Múzeum-Promenade különlegesen fontos összekötése a tervezett „új lépcsősarnok”-on át jön létre. A dísz lépcső minden beavatkozás nélkül, az első emeleti induló lépcsőket melletti két oldalajtón érhető el az alatta levő „új lépcsősarnok”-ból, ahol még két, megfelelően méretezett lift áll a látogatók rendelkezésére. Így a kerécszázat közeledő látogatók is reprezentatív térszerkezetben, a Múzeum-Promenade-on juthatnak el a múzeum központjába. A látogató-központ az 1. emeleti kupolacsarnok, mely természetesen a főbejáraton keresztül is elérhető. Itt található a jegypénztár és az információs. A Főbejárat után, a zavaró beépítésekkel megújított előcsarnok a látogatót a nagyszerű történeti térszerkezetbe készíti elő. Innen nyílnak jobbra és balra a ruhaterem. A Ruhaterem mögött tűzvédelmi lépcsők helyezkednek el, lifttel kombinálva, amelyek segítségével az egész épület akadálymentesen használható. Az 1. emeleti kupolacsarnok és a múzeumi folyosó közötti lépcsősorra ezen kívül a kerécszázakkal közlekedők számára egy hidraulikus emelőpad rendszer épül be, mely az egyes lépcsőfokokat egy pihentető udja emeli illetve süllyeszti. Ezáltal a klasszicista térben semmitéle zavaró gépészeti elem nem jelenik meg. A Díszlépcsővel összekötött atraktív új lépcsősarnokon át juthat el a látogató a földszinti kupolacsarnokba elhelyezett múzeum-shop-hoz, a látogató WC-ékhez, a Múzeum-Promenade-hoz, az Étteremhez, illetve a pincészinben levő Lapidarium-hoz és az északi udvarban található multifunkcionális Nagyteremhez.

ÜZEMELTETÉSI ÚTVONALAK. A díszlépcső mögötti, minden szintet összekötő hátsó lépcső, egy megnövelt méretű, kétoldaltól nyitható, nagyobb műtárgyak szállítására is alkalmas telerhífttel



kombinálva a múzeumi üzem számára van fenntartva. Így a 3. emeleti irodák és munkahelyek, az 1. emeleti történeti terek, a földszinti irodák illetve a pincészinbeli tárolók a látogatói úrvonalak keresztezése nélkül, rövid úton érhetők el.

MŰZEU MI UDVAROK. A két udvar a meglévő, klasszicista homlokzatok megtartásával kap megfelelő új funkciókat és új jelentést az épület tervezett térszerkezetében. Mindkét udvar fénytérrel lefedéssel és légkondicionált térként lesz bejátható, mint a Múzeum-Promenade része. Az északi udvarba egy önmagában álló kúbus kerül. Az ezáltal a földszinten nyert területen rendezvények, időszakos kiállítások bonyolíthatók le. A pincészinben egy multifunkcionális használható Nagyterem keletkezik, mely a múzeumi atmoszféra zavarása nélkül fogadhat be akár 200 látogatót is. A Kúbus és az udvari homlokzatok kritérium kiállítások számára is alkalmas, de mint előtér, „foyer” is szolgál a Nagyterem kiegészítéséként. A déli udvarban a Lapidarium földemét részben megnyitjuk. A Promenade szintjén így egy elegáns „Galéria” keletkezik, ahonnan a látogatók betekintést nyerhetnek a Lapidarium anyagára. Az udvarok lefedése egy egyszerű, gazdaságosan megvalósítható kétrétegű üvegtető, a két üvegtér közötti közmű acélszerkezet, mely a meglévő homlokzatokra támaszkodik. A fedő üvegtérre emheltéssel kerül kialakításra, a csapadékvíz elvezetése érdekében. Az alsó üvegtérre vízszintes síkban zárja, mint állítható intenzitási fénytérrel, illetve fénysugárzó födém a szép arányú udvarteret. A kétrétegű födémrendszerben nemcsak a szükséges légkondicionálás, hanem az árnyékoló és fényszűrő berendezések is helyet kapnak.

FŐ MŰZEU MI FUNKCIÓK FÖLDSZINT. Az épület dél-nyugati sarkában, a Múzeum-Promenade bejáratánál, a szabadterei nyitások kiszolgálásának lehetőségével, egy 100 állandó férőhelyes értelem került elhelyezésre, melynek kapacitása további 200 szabadterei hellyel bővíthető. A konyha üzemi kiszolgálása a déli pincészinben bővítésen keresztül biztosított. Az eddigi irodai funkció erről a területről a területre kerül, a káfépultor restaurátor műhelyek helyére. A többi irodai funkció a helyén maradhat.

I. EMELET. Az északi és keleti szárnyban a történeti terek (gyűjtemény, hangszertár, fotóár) helyezkednek el, és ezek mellett a központi könyvtár az olvasóteremmel. Ezeket a funkciókat – a nemzetközi tapasztalatokot követve is – legalább részben látogatók számára kellene átadni, anélkül, hogy az effektív múzeumi munkát korlátozni kellene. A szint fenntartandó területe időszakos kiállítások számára lenne fenntartva.

II. EMELET. Az épület ezen a szinten megszabaduljunk minden zavaró beépítéstől, hogy a lehető legjobb feltételeket teremtsük meg az egész szintet átfogó, új állandó kiállítás megvalósításához.

III. EMELET. Ez a szint a négy, tűzvédelmi szempontokból is fontos, új lépcsőházon át érhető el. Az épületből kitelepítendő restauratori egység helyén modern munkahelyeket alakítunk ki. A grafika- és műtárgyraktárak a jelenlegi helyükön maradhatnak.

PINCÉS ZINT. Az északi udvarból kitelepítendő restauratori egység helyére egy multifunkcionális használható Nagyterem kerül, minden szükséges kiszolgáló funkcióval együtt. A többi raktár- és gépészeti tér változatlanul tovább használható. A pincészin, az új felszín, reprezentatív terek alatti területi bővítések a bejárati pavilonokban elhelyezett iker- ill. gépjárműfelvonókot át megközelíthetőek. A parkolók a déli felszín alatti bővítésben kaptak helyet. Innen lehet a gasztronómiai funkciókat is ellátni. Az északi felszín alatti bővítés az átmenő műtárgyraktáraknak, a régészeti anyagok átmenő raktárának, illetve a múzeumi üzemeltetés egyéb funkcióinak ad helyet.

GAZDASÁGOSSÁG. A javasolt koncepció az épületszerkezeteket tekintve kevés kiemelt elemre szorítkozik. Az udvarok befedése, az új lépcsősarnok a dísz lépcső alatt és annak folyratasaként, az új tűzvédelmi lépcsők, a felszín alatti bővítések. Ezáltal a szükséges ráfordítások arányosnak tűnnek az elérhető új minőségeket tekintve az épület funkcióinak racionális és reprezentatív elrendezése, épületszerkezeti és térszerkezeti biztosítása, és nem utolsósorban építészeti minőségének továbbfejlesztése tekintetében.

MEGVALÓSÍTHATÓSÁG. A beruházás több ütemben is készülhet az állandó kiállítás koncepciójának megújításával együtt úgy, hogy a múzeum teljes bezárása egy ütemben sem szükséges.

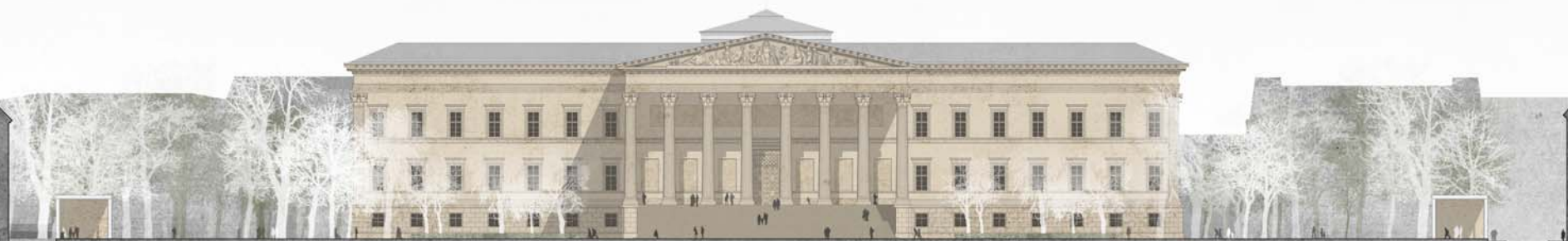
FENNTARTHATÓSÁG ÉS ENERGIATAKARÉKOS SÁG. Az udvarok befedésével az épület külső felülete csökken. Az épület légkondicionálásának megfelelő területekre való szakosztatásával, megújuló energiaforrások alkalmazásával, az épület saját tömegét az eredeti szellőztetési rendszer aktiválásával a fűtési rendszerbe bevonva a komplexum fenntartható és energiatakarékos üzemeltetése valószínűleg megvalósulhat.



MNM komplex fejlesztése tervpályázat 2010

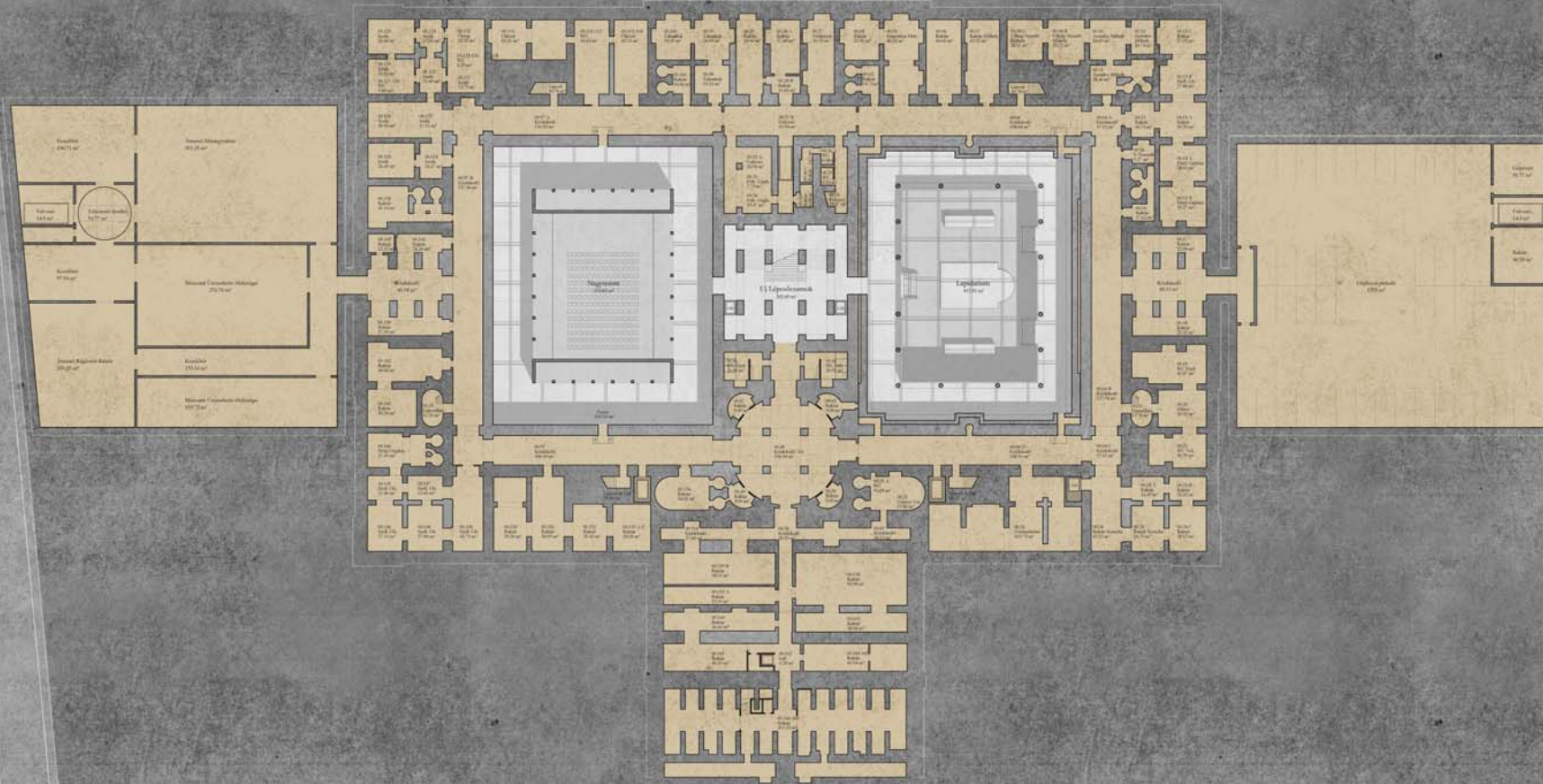
II. tervlap beépítési és elrendezési terv





MNM komplex fejlesztése tervpályázat 2010

III. terülap - nyugati homlokzat





MNM komplex fejlesztése tervpályázat 2010

V. tervlap - a-a metszet



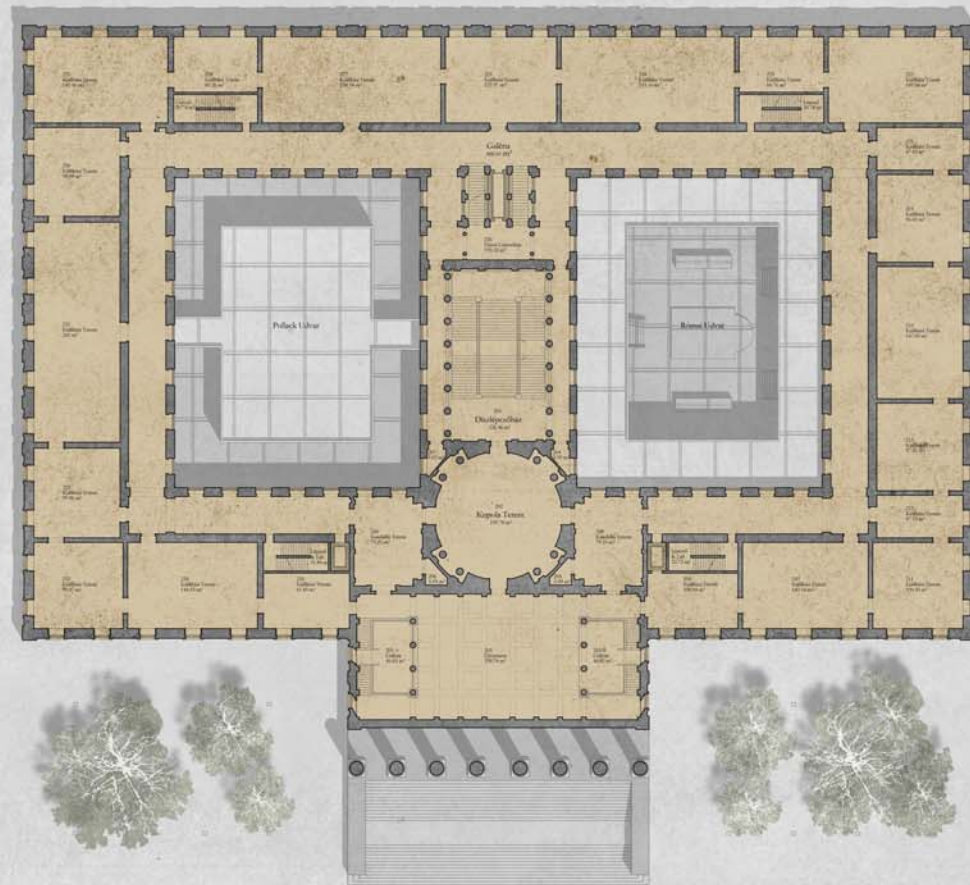
MNM komplex fejlesztése tervpályázat 2010

VII. terülap 4-b metszet



MNM komplex fejlesztése tervpályázat 2010.

IX. tervlap c-c metszet



MNM komplex fejlesztése tervpályázat 2010

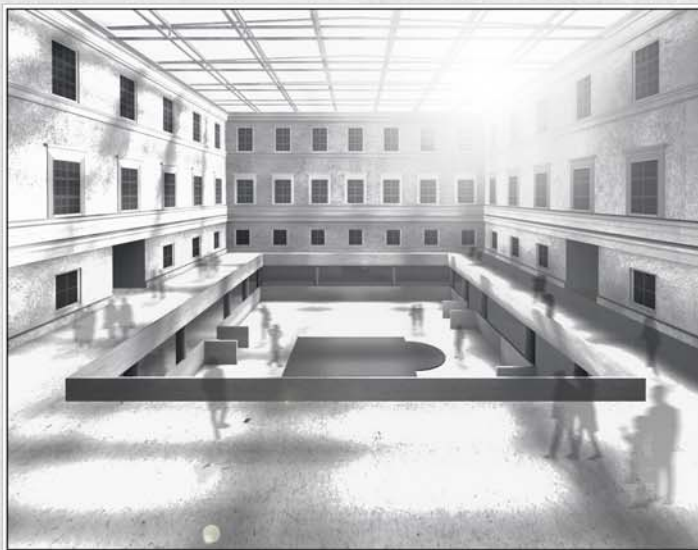
X. tervlap II. emelet alaprajza



új lépcsősarnok



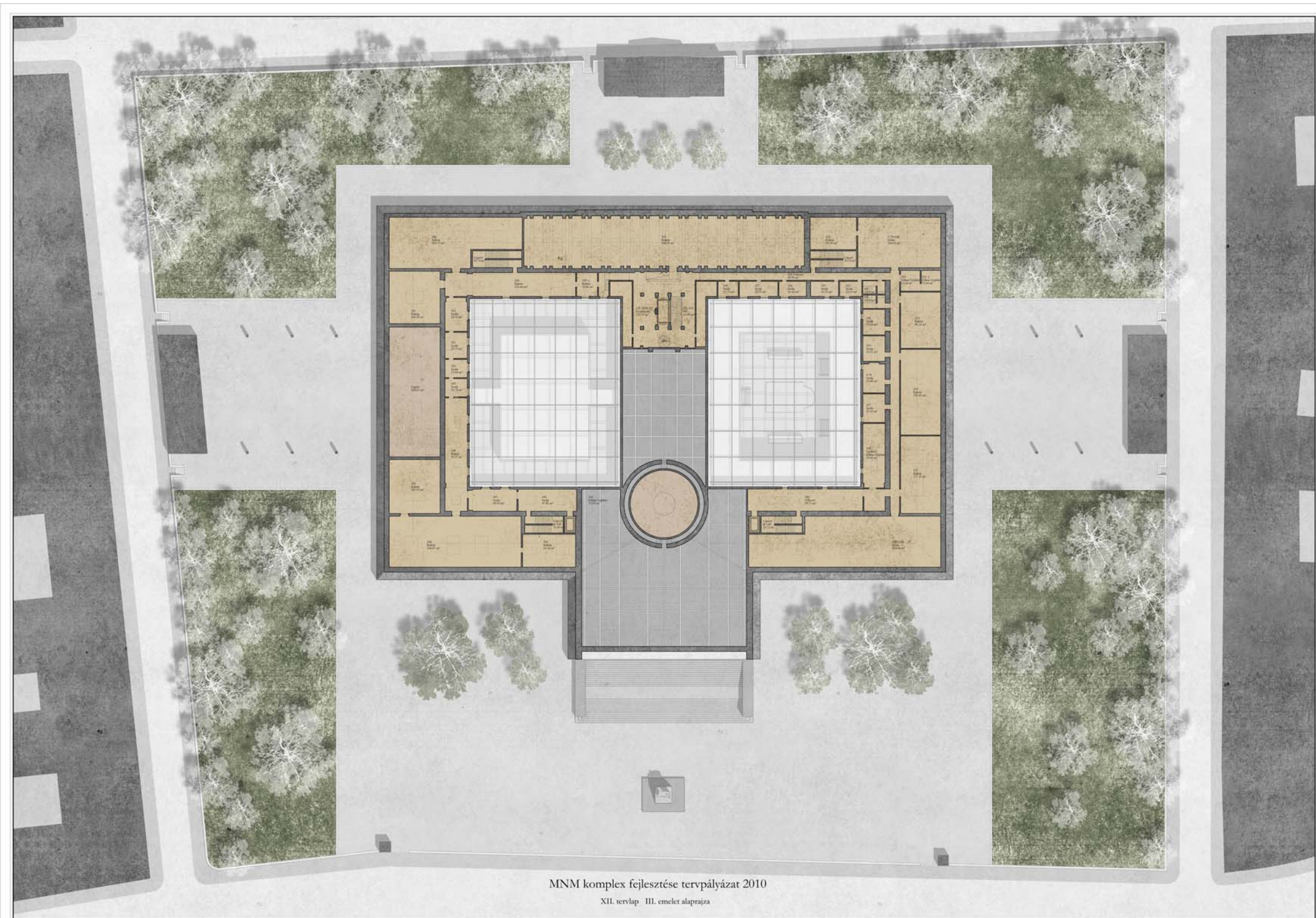
pollack udvar



római udvar



nagyterem



MNM komplex fejlesztése tervpályázat 2010

XII. tervlap - III. emelet alaprajza