

MŰEMLEK ÉS MODERNITÁS A Magyar Nemzeti Múzeum klasszicista építészetének harmonikus egésze, a Múzeumkerttel, a nagyszteri térsorokkal, a homlokzatok és terek arányrendszerével együtt megőrzendő és megújítása csak kevés modern eszköz kimért hozzáadásával lehetséges. A meglévő térszervezet továbbfejlesztése a részegységek más célú hasznosítását, azok eddigi szerepeinek átértékelését jelent. Eddig nem használt területek bevonásával, a térszervezet „megújításával”, a terek új összefüggésbe helyezésével új minőségek keletkezhetnek, nagyobb ráfordítások nélkül is. A szerzők célja volt ezeket a módosításokat úgy definiálni, hogy azok alkotói lényege a műemléki értékekből eredjen, nemcsak a Múzeum funkcionális és technikai fejlődését szolgálva, hanem a meglévő építészeti minőséget is folytatva. Ezáltal jelennek meg a mai kor sajátos esztétikai jellemzői.

A KERT. A Múzeumkert a múzeum történeti „fogalata”, annak passepartout-ja. Tényitások, reprezentatív borítású felületek vezetnek az épület új, északi és déli bejárataihoz. Az így kialakított „Múzeum-terasz”, ill. „Bródy-terasz”, az arányában a kertészázat idező bejárati pavilonokon át a környező városi szövet felé is nyitott. A funkcionálisan szükséges teher-, ill. gépészfelvonókat ezekben a pavilonokban „rejtettük” el. A meglévő fallomány megtartására törekedve, a fák vitalitásának vizsgálata után, a tervezett telepítésekkel teljesül ki az új kértépzési koncepció. Az egyes faszoportok különböző minőségű területeket alkotnak, ahol az ott elhelyezett szobrok személyesítik meg a „genius loci”-t.

FŐBEJÁRAT ÉS MÚZEUM-PROMENÁDE. A monumentális külső lépcső marad a múzeum reprezentatív bejárata. A sodró hatású eredeti térsor: külső lépcső – portikus – bronzkapu – előcsarnok – kupolacsarnok – háromkarú díszlépcső – kupolater – díszterem, nemcsak az építészeti terének és térszervezetének, hanem a múzeális koncepciónak is központi. A klasszicista arányrendszerben tagolt épületben ezzel párhuzamosan más térsorokat is össze lehet fűzni így az új „Múzeum-Promenádé”-ot, mely a Múzeumkertet s az épületet köti össze, a fedett udvarokkal azonos szinten. A tervezett Promenádé a Múzeum utca, ill. a Bródy utca felől nyitott oszlopcsarnokkal, a bejárati pavilonokkal kezdődik. A kertből az épülethez az újra megnyitott „kapualjak”-on át lehet bejenni. A Múzeum-Promenádé, amely a múzeumi nyitvatartástól függetlenül nyilvánosan használható útvonal, térsor lehet, vezeti el a látogatót olyan fontos funkciókhoz, mint az étterem, a multifunkcionálisan használható Nagyerem, az időszaki kiállításokhoz, a múzeum-shop-hoz. De az „új lépcsősarnok”-on át a történeti térsort is el lehet innen érni közvetlenül – a két lift segítségével akadálymentesen. A Promenádé egy mindenki számára nyitott, markáns térélményeket összekapcsoló út, mely az épületet és annak fedett udvarait köti be a nyilvános városi terek szövetébe, és bejárás közben alkalmas a közönségben, a múzeum további belső terének megismerése iránti érdeklődés felkeltésére.

A LÁTOGATÓ ÚTJA. Az eredeti reprezentatív térsor és az új Múzeum-Promenádé különlegesen fontos összekötése a tervezett „új lépcsősarnok”-on át jön létre. A dísz lépcső minden beavatkozás nélkül, az első emeleti induló lépcsőkar mellett két oldalajtón érhető el az alatta levő „új lépcsősarnok”-ból, ahol még két, megfelelően méretezett lift áll a látogatók rendelkezésére. Így a kerékszékekben közlekedő látogatók is reprezentatív térsoron át, a Múzeum-Promenádé-on juthatnak el a múzeum központjába. A látogató-központ az 1. emeleti kupolacsarnok, mely természetesen a főbejáraton keresztül is elérhető. Itt található a jegypénztár és az információ. A Főbejárat után, a zavaró beépítésektől megiszított előcsarnok a látogatót a nagyszteri történeti térsor élményére készíti elő. Innen nyílnak jobbra és balra a ruhatarak. A Ruhatarak mögött tűzvédelmi lépcsők helyezkednek el, lifttel kombinálva, amelyek segítségével az egész épület akadálymentesen használható. Az 1. emeleti kupolacsarnok és a múzeumi folyosó közötti lépcsősorba ezen kívül a kerékszékekkel közlekedők számára egy hidraulikus emelőpad rendszer épül be, mely az egyes lépcsőfokokat egy pihentető tudja emelni illetve süllyeszteni. Ezáltal a klasszicista térben semmiféle zavaró gépészeti elem nem jelenik meg. A Díszlépcsővel összekötött atraktív új lépcsősarnokot át juthat el a látogató a földszinti kupolacsarnokban elhelyezett múzeum-shop-hoz, a látogató WC-ekhez, a Múzeum-Promenádé-hoz, az Étteremhez, illetve a pincészinben levő Lapidárium-hoz és az északi udvarban található multifunkcionális Nagyeremhez.

ÜZEMELTETÉSI ÚTVONALAK. A díszlépcső mögött, minden szintet összekötő hátsó lépcső, egy megnövelt méretű, kétoldaltól nyitható, nagyobb műtárgyak szállítása is alkalmas teherlifttel



kombinálva a múzeumi üzem számára van fenntartva. Így a 3. emeleti irodák és munkahelyek, az 1. emeleti történeti táruk, a földszinti irodák illetve a pincészinbeli tárolók a látogatói útvonalak keresztezése nélkül, rövid úton érhetők el.

MŰZEUMI UDVAROK. A két udvar a meglévő, klasszicista homlokzatok megtartásával kap megfelelő új funkciókat és új jelentést az épület tervezett térszervezetében. Mindkét udvar fénytérrel fedéssel és légkondicionált térként lesz bejárat, mint a Múzeum-Promenádé része. Az északi udvarba egy önmagában álló kubus kerül. Az ezáltal a földszinten nyert területen rendezvények, időszaki kiállítások bonyolíthatók le. A pincészinben egy multifunkcionálisan használható Nagyerem keletkezik, mely a múzeumi atmoszféra zavarása nélkül fogadhat be akár 200 látogatót is. A Kubus és az udvari homlokzatok közötti tér kiállítások számára is alkalmas, de mint előtér, „foyer” is szolgál a Nagyerem kiegészítéseként. A déli udvarban a lapidarium földemét részben megnyitjuk. A Promenádé szintjén így egy elegáns „Galéria” keletkezik, ahonnan a látogatók betekintést nyerhetnek a lapidarium anyagára. Az udvarok lefedése egy egyszerű, gazdaságosan megvalósítható kétrétegű üvegtető, a két üvegréteg között könnyű acélszerkezettel, mely a meglévő homlokzatokra támaszkodik. A felső üvegréteg enyhe lejtéssel kerül kialakításra, a csapadékvíz elvezetése érdekében. Az alsó üvegréteg vízszintes síkban zárja, mint állítható intenzitású fénytérrel, illetve fényugrózó födém a szép arányú udvarteret. A kétrétegű födém szerkezetben nemcsak a szükséges légkondicionálás, hanem az árnyékoló és fényesítő berendezések is helyet kapnak.

FŐ MŰZEUMI FUNKCIÓK FÖLDSZINT. Az épület dél-nyugati sarkában, a Múzeum-Promenádé bejáratánál, a szabadtéri asztalok kiszolgálásának lehetőségével, egy 100 állandó férőhelyes étterem került elhelyezésre, melynek kapacitása további 200 szabadtéri hellyel bővíthető. A konyha üzemi kiszolgálása a déli pincészinben bővíthetően keresztül biztosított. Az eddigi irodai funkciók erről a területről a tetőterébe kerül, a kitélepítő restaurátor műhelyek helyére. A többi irodai funkció a helyén maradhat.

I. EMELET. Az északi és keleti szárnyban a történeti táruk (fégyvertár, hangszertár, fotótár) helyezkednek el, és ezek mellett a központi könyvtár az olvasóteremmel. Ezeket a funkciókat – a nemzetközi tapasztalatokat követve is – legalább részben látogatók tárákba kellene átalakítani, anélkül, hogy az effektív múzeumi munkát korlátozni kellene. A szint fennmaradó területe időszaki kiállítások számára lenne fenntartva.

II. EMELET. Az épület ezen a szinten megszabadítjuk minden zavaró beépítéstől, hogy a lehető legjobb feltételeket teremthessük meg az egész szintet átfogó, új állandó kiállítás megvalósításához.

III. EMELET. A szint a négy, tűzvédelmi szempontokból is fontos, új lépcsőházon át érhető el. Az épületből kitelepítendő restauratori egység helyén modern munkahelyeket alakítunk ki. A grafika- és műtárgyraktárak a jelenlegi helyükön maradhatnak.

PINCÉSZINT. Az északi udvarból kitelepítendő restauratori egység helyére egy multifunkcionálisan használható Nagyerem kerül, minden szükséges kiszolgáló funkcióval együtt. A többi raktár- és gépészeti tér változatlanul tovább használható. A pincészin, az új felszíni, reprezentatív terek alatti területi bővítések a bejárati pavilonokban elhelyezett teher- ill. gépjárműfelvonókon át megközelíthetők. A parkolók a déli felszín alatti bővítésben kaptak helyet. Innen lehet a gasztronómiai funkciókat is ellátni. Az északi felszín alatti bővítés az átmenő műtárgyraktárnak, a régészeti anyagok átmenő raktárának, illetve a múzeumi üzemeltetés egyéb funkcióinak ad helyet.

GAZDASÁGOSSÁG. A javasolt koncepció az épületszerkezetet tekintve kevés kiemelt elemre szorítkozik. Az udvarok befedése, az új lépcsősarnok a dísz lépcső alatt és annak folytatásaként, az új tűzvédelmi lépcsők, a felszín alatti bővítések. Ezáltal a szükséges ráfordítások arányosnak tűnnek az elérhető új minőségeket tekintve: az épület funkcionális racionális és reprezentatív elrendezése, épületszerkezet és térszervezet biztosítása, és nem utolsósorban építészeti minőségének továbbfejlesztése tekintetében.

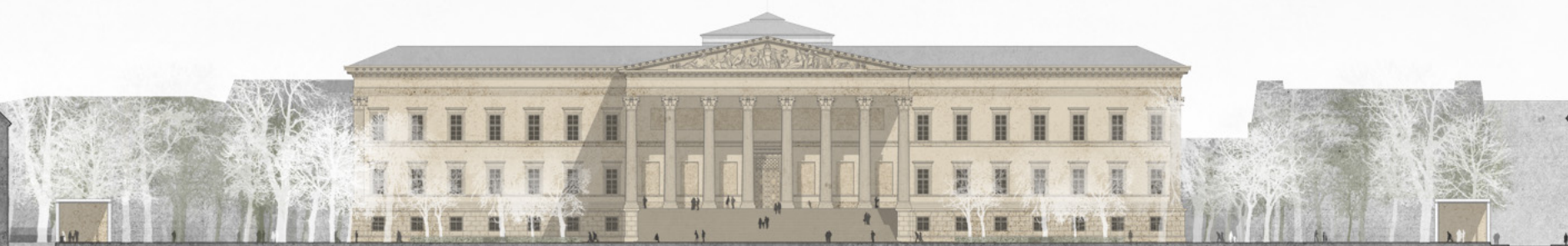
MEGVALÓSÍTHATÓSÁG. A beruházás több ütemben is készülhet az állandó kiállítás koncepciójának megújításával együtt úgy, hogy a múzeum teljes bezárása egy ütemben sem szükséges.

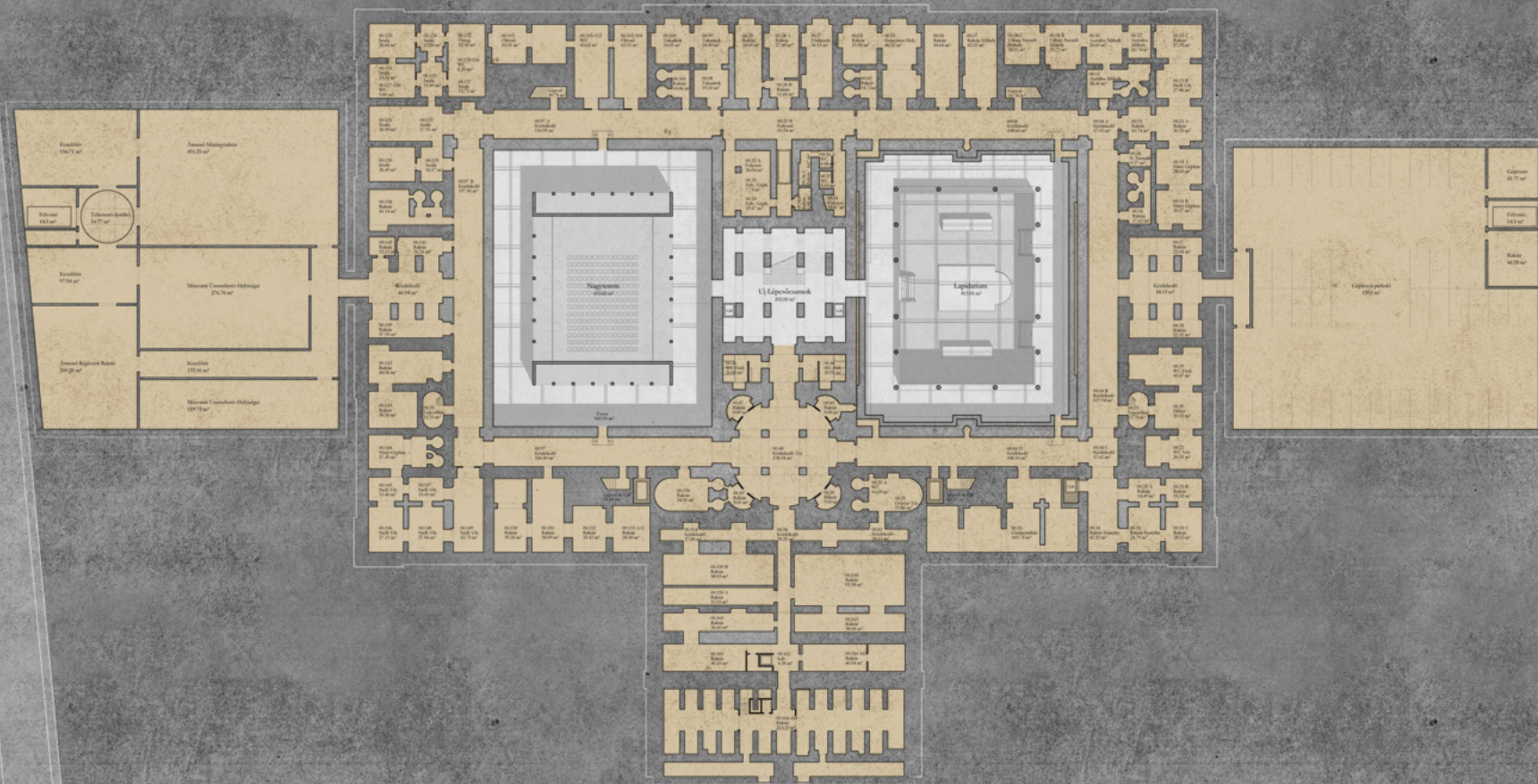
FENNTARTHATÓSÁG ÉS ENERGIATAKARÉKOSÁG. Az udvarok befedésével az épület külső hőleadó felülete csökken. Az épület légkondicionálásának megfelelő területekre való szakosodásával, megújuló energiaforrások alkalmazásával, az épület saját tömegét az eredeti szellőztetési rendszer aktiválásával a fűtési és a hűtési rendszerbe bevonva a komplexum fenntartható és energiatakarékos üzemeltetése valósul meg.



MNM komplex fejlesztése tervpályázat 2010

II. tervlap beépítési és elrendezési terv

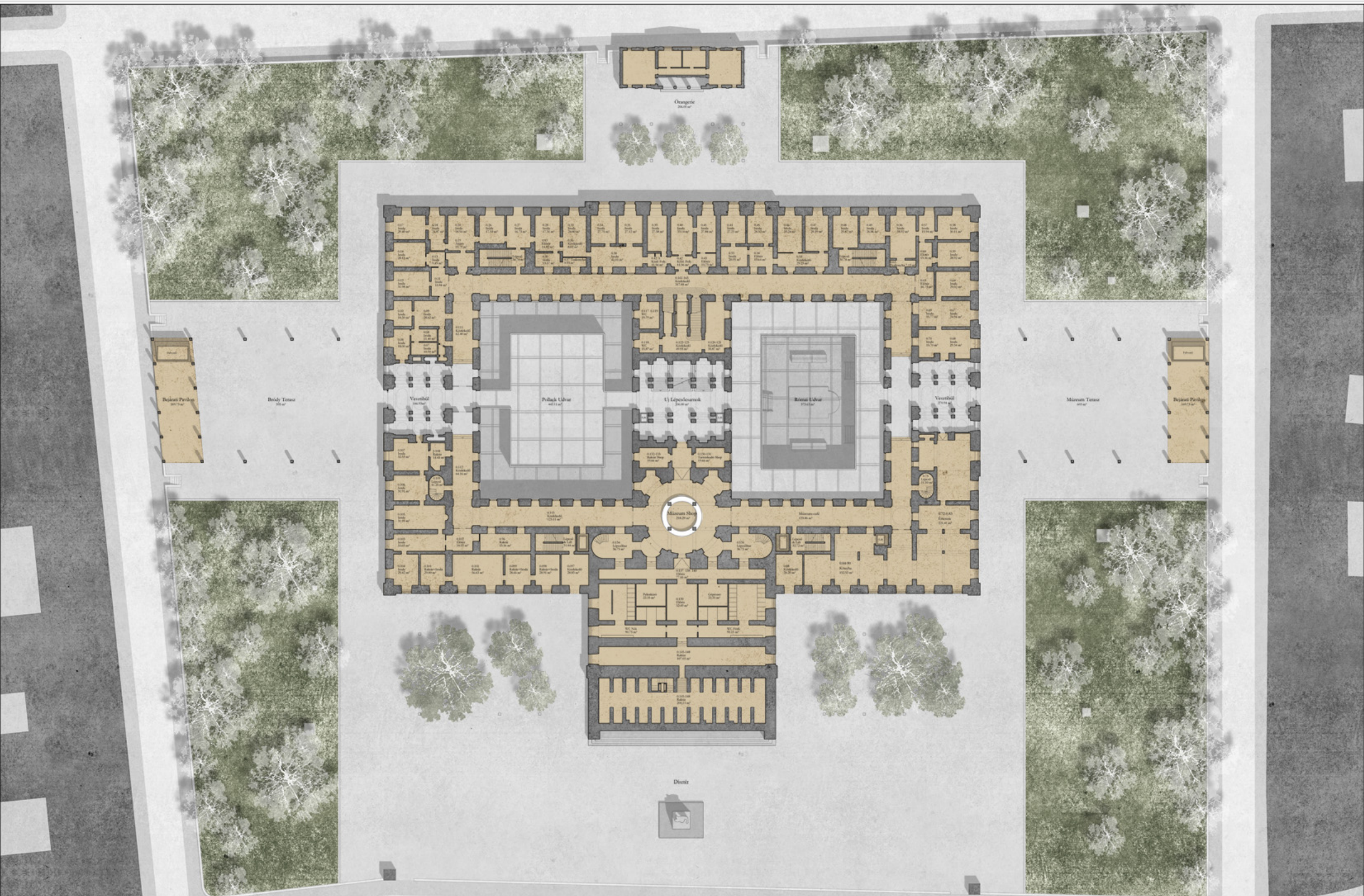






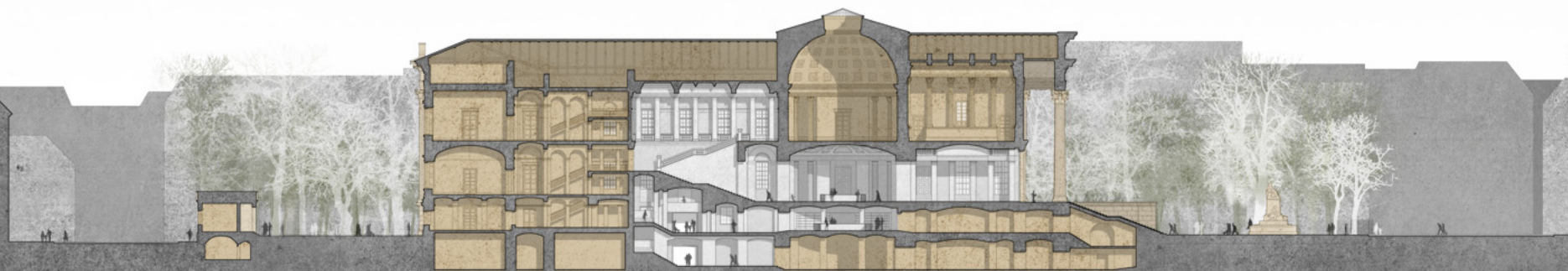
MNM komplex fejlesztése tervpályázat 2010

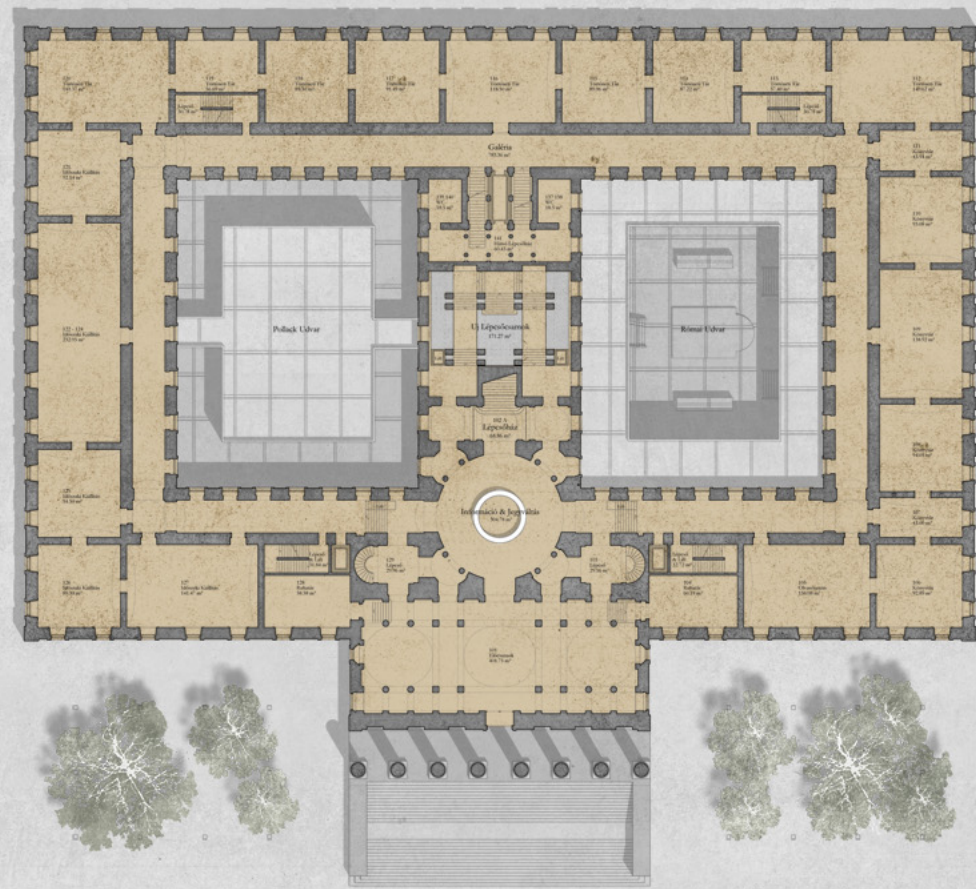
V. tervlap 1-a metszet



MNM komplex fejlesztése tervpályázat 2010

VI. tervlap földszint alaprajza





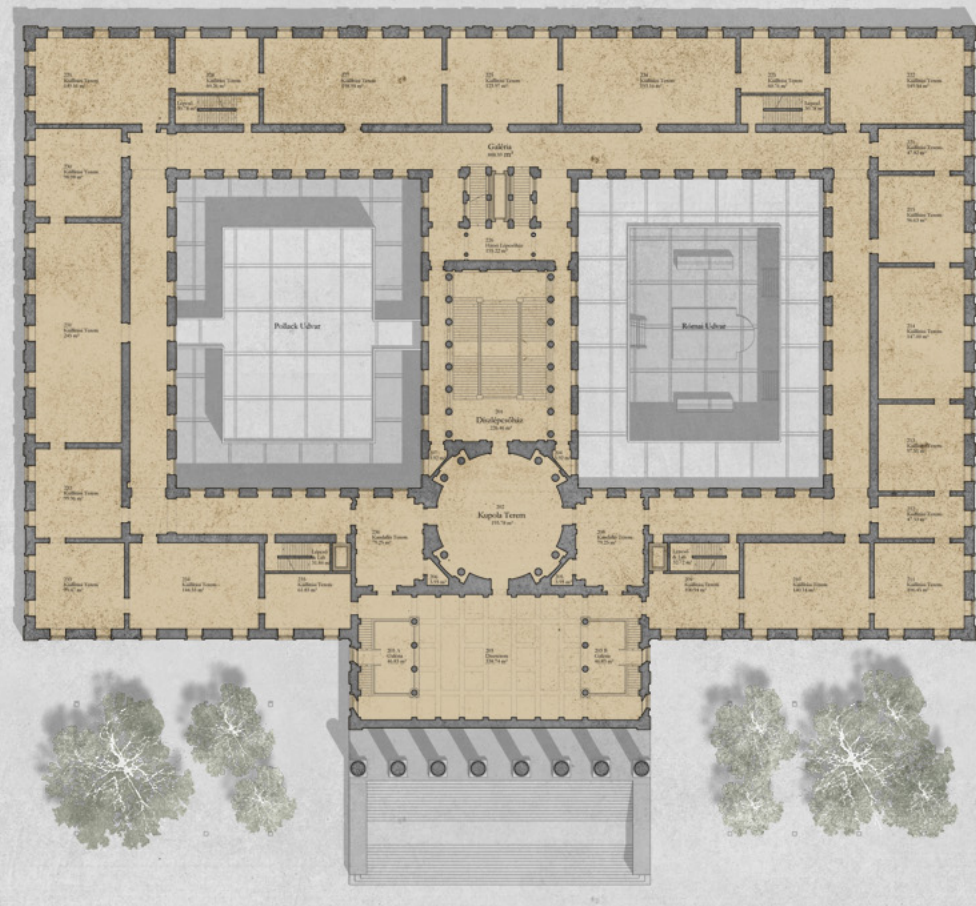
MNM komplex fejlesztése tervpályázat 2010

VIII. tervlap 1. emelet alaprajza



MNM komplex fejlesztése tervpályázat 2010.

IX. tervlap c-c metszet



MNM komplex fejlesztése tervpályázat 2010

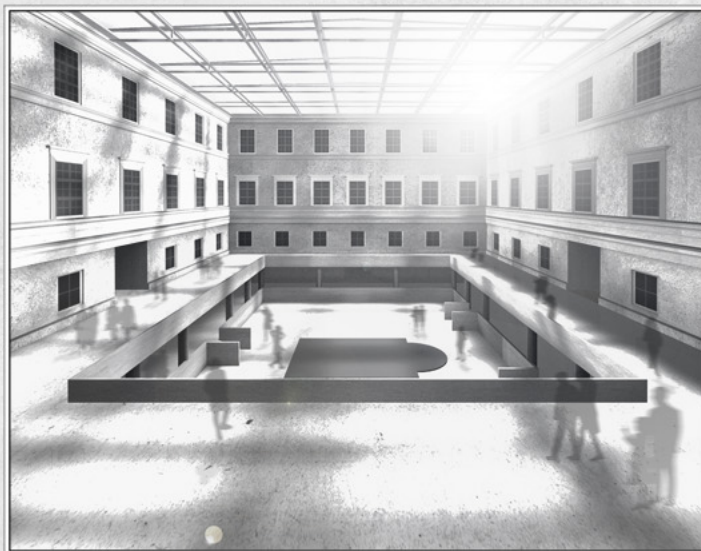
X. tervlap II. emelet alaprajza



új lépcsősarnok



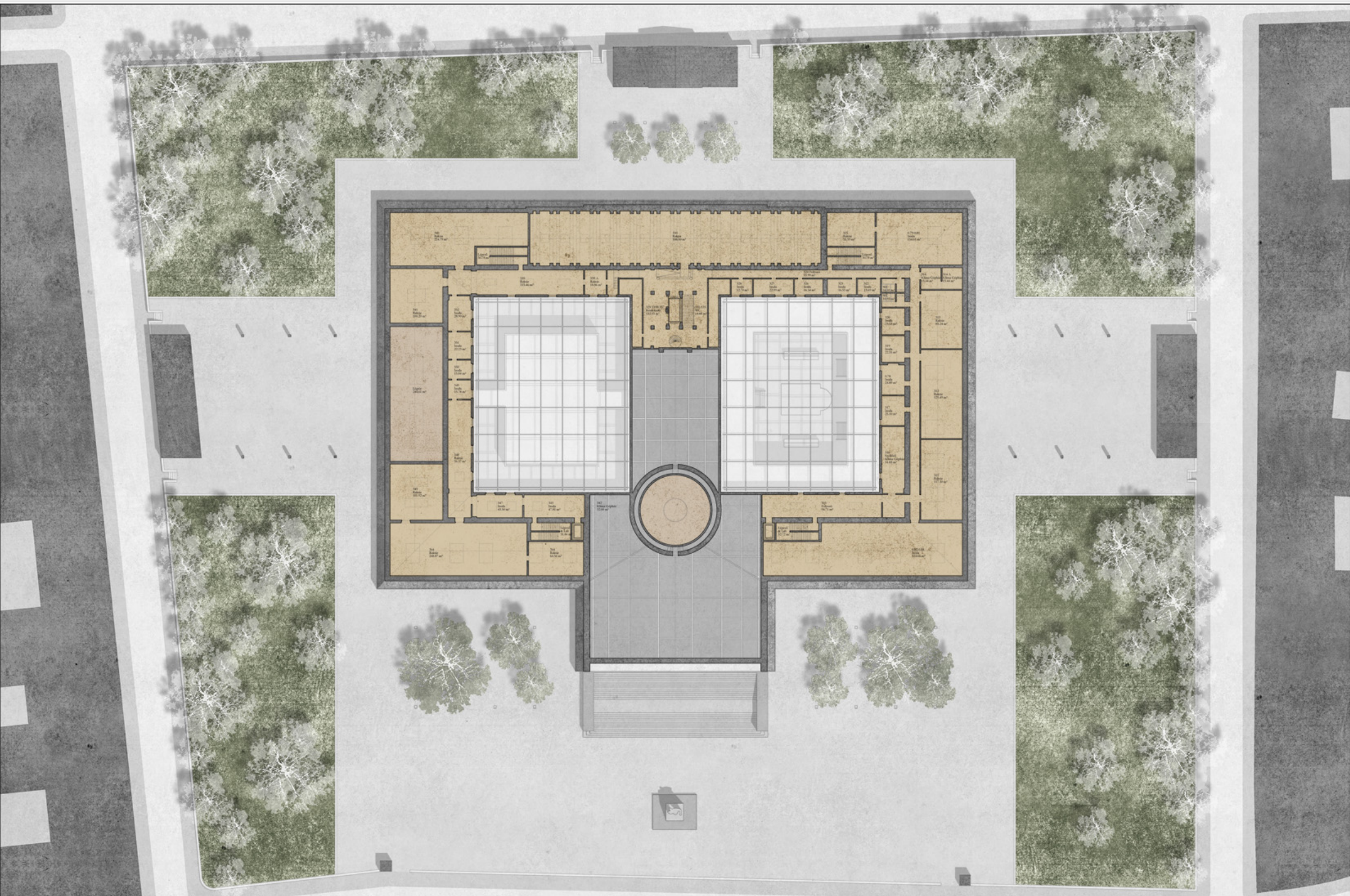
pollack udvar



római udvar



nagyterem



MNM komplex fejlesztése tervpályázat 2010

XII. tervlap III. emelet alaprajza