

Rétegrendek

1.) Földszint – Csarnok padló

- Sportpadló (CONIPUR)	2,0 cm
- Fűtőbeton	8,0 cm
- Hőszigetelés	5,0 cm
- Talajnedvesség elleni bit. vízszig.	2 rtg.
- Vasalt aljzat	15,0 cm

2.) Földszint – Raktár/szertár padló

- Cementsímitás	1,0 cm
- Aljzatbeton	9,0 cm
- Hőszigetelés	5,0 cm
- Talajnedvesség elleni bit. vízszig.	2 rtg.
- Vasalt aljzat	15,0 cm

3.) Földszint – Kiszolgáló terület padlója

- Ragasztott lapburkolat	1,0 cm
- Aljzatbeton	9,0 cm
- Hőszigetelés	5,0 cm
- Talajnedvesség elleni bit. vízszig.	2 rtg.
- Vasalt aljzat	15,0 cm

4.) Földszint – Kiszolgáló terület padlója (Üzemi víz elleni szigeteléssel)

- Ragasztott lapburkolat	1,0 cm
- Szűrőbeton	6,0 cm
- Üzemi víz elleni bit. vízszig.	3 rtg.
- Hőszigetelés	6,0 -5,0 cm
- Talajnedvesség elleni bit. vízszig.	2 rtg.
- Vasalt aljzat	15,0 cm

5.) Emelet – Irodák apdlója

- Szőnyegpadló+ragasztóréteg	1,0 cm
- Aljzatbeton	6,0 cm
- Lépcsőhanggátló szigetelés	3,0 cm
- Vb. Födémlemez	20,0 cm

6.) Emelet – Kiszolgáló terület padlója

- Ragasztott lapburkolat	1,0 cm
- Aljzatbeton	6,0 cm
- Lépcsőhanggátló szigetelés	3,0 cm
- Vb. Födémlemez	20,0 cm

7.) Emelet – Kiszolgáló terület padlója (Üzemi víz elleni szigeteléssel, pl. kazánház)

- Ragasztott lapburkolat	1,0 cm
- Szűrőbeton	5,0 cm
- Üzemi víz elleni bit. vízszig.	3 rtg.
- Lépcsőhanggátló szigetelés	2,0 -3,0 cm
- Vb. Födémlemez	20,0 cm

8.) Külső fal általános helyen

- Belső vakolat	1,0 cm
- Porothem NF 38	38,0 cm
- Külső vakolat	2,0 cm

9.) Külső fal téglaburkolattal

- Belső vakolat	1,0 cm
- Porothem NF 30	30,0 cm
- Kiszellőtető légrés	5,0 cm
- Téglaburkolat	12,0 cm

10.) Csarnok földém (LLENTAB rendszer)

- Trapézlemez	4,6 cm
- Tetőszelemen	15,0 cm
- Hőszigetelés	15,0 cm
- Fa lécezés	
- Műanyag fólia	0,2 cm
- Belső burkolólemez	1,8 cm

11.) Lapostető kavics leterheléssel

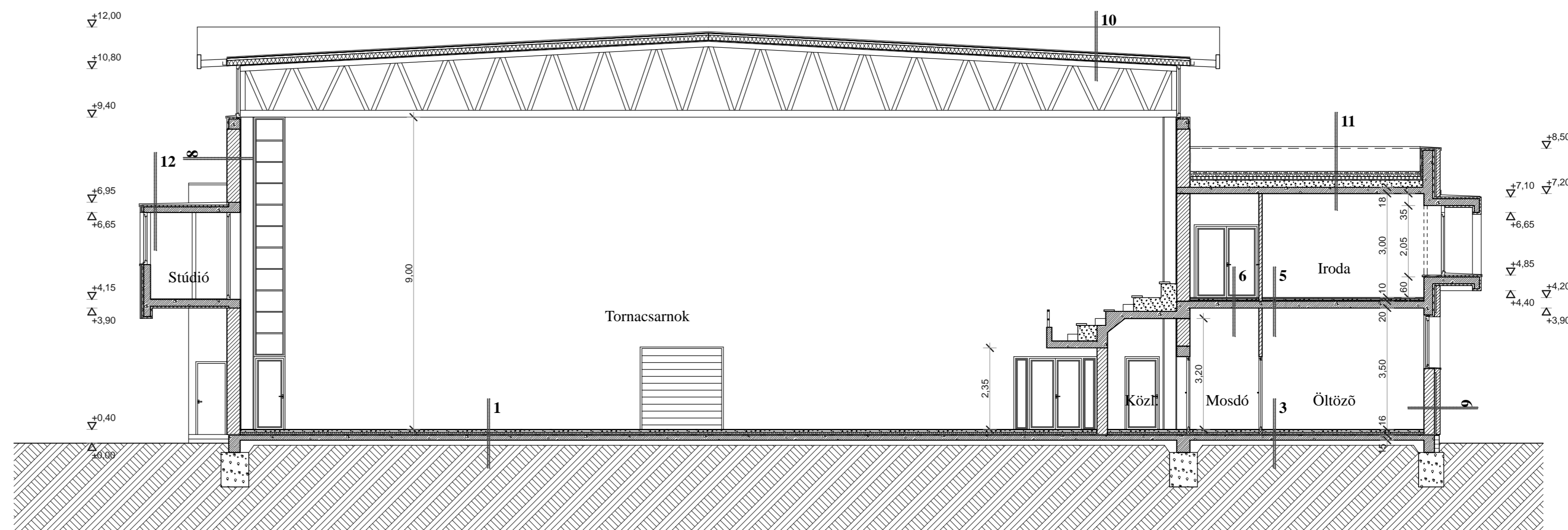
- Folyami kavics leterhelő réteg	15,0 cm
- Extrudált hőszigetelés	10,0 cm
- Védőfólia	1 rtg.
- Csapadékvíz elleni műanyag szig.	1 rtg.
- Lejtőbeton	5,0 – 40,0 cm
- Vb. Födémlemez	20,0 cm

12.) Lapostető korcolt fémfedéssel

- Korcolt zink fémfedés	
- Deszkázat hézagokkal fektetve	2,4 cm
- Átszellőztetett légrés	4,0 cm
- Therwoolin	12,0 cm
- Párazáró fólia	1 rtg.
- Vb. Födémlemez	18,0 cm

13.) Külső terasz

- Fagyálló kerámia	3,0 cm
- Extrudált lépésálló hőszigetelés	10,0 cm
- Védőfólia	1 rtg.
- Esővíz elleni műanyag szigetelés	5,0 – 13,0 cm
- Lejtőbeton	5,0 – 13,0 cm
- Vb. Födémlemez	20,0 cm



Megjegyzés: Az első építési ítemben a lifet kivéve az egész épület megvalósul.
A második ítemben a lift kivitelezése történik!

LÁNG SPORTTELEP, TORNACSARNOK		
Engedélyezési terv 2002. február		
Építető: Bp. XIII. ker. Önkormányzata		É-6
Tervező: Vidasz Bence vezető tervező Palotás Artúr építész		
A-A METSZET		M = 1:100