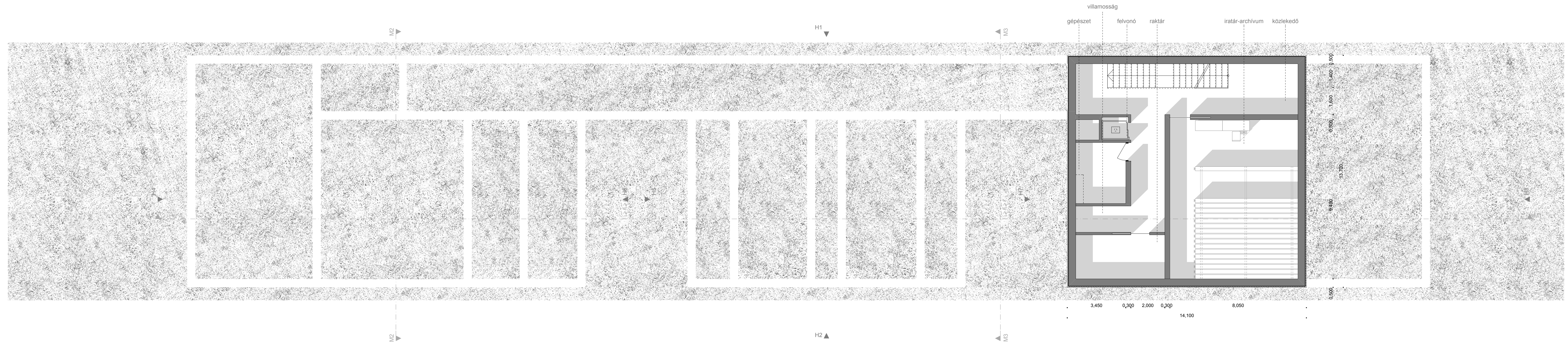


Helyszín elrendezési terve

- Sajó ártere
- töltés
- rampa
- hátsó kijárat hulladék eltávolítására
- sétáló utca a tér mellett
- vasbeton szövetfödém
- fasor
- kültéri keményfa burkolat az átriumokban
- vasbeton szövetfödém
- vasbeton szövetfödém
- kültéri teltett keményfa járda
- vasbeton szövetfödém
- kültéri keményfa burkolat a bejárta felé
- mélygarázs felülvilágítói
- irodaház zöld terasza
- új irodaház
- irodaház átriuma



PSZ