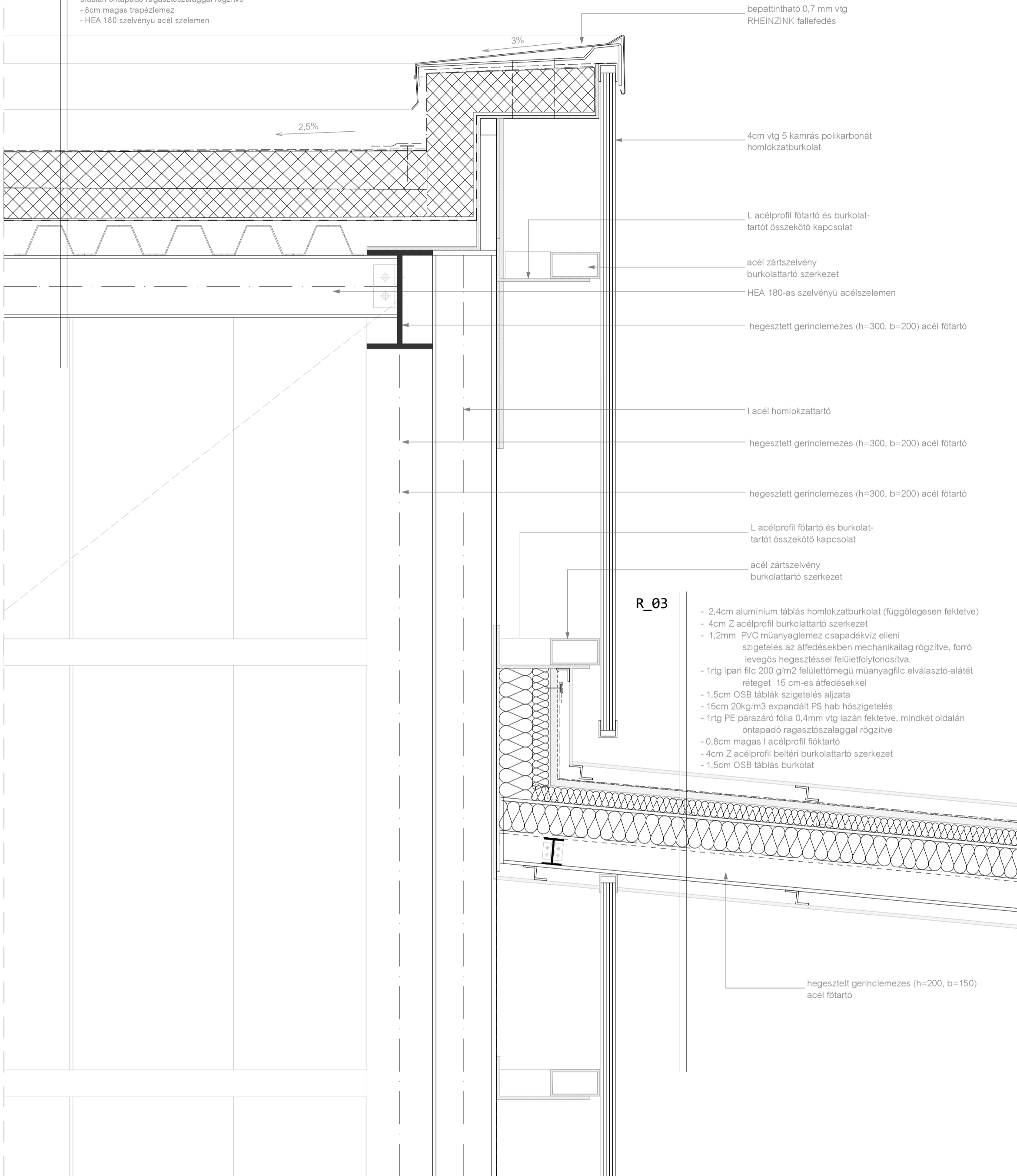


**R\_02**

- 1,2mm UV sugárcsökkentő PVC műanyaglemez csapadékvíz elleni szigetelés az átfedésekben mechanikailag rögzítve, forrólevegős hegesztéssel felületfolytonosítva
- 1rfg ipari filc 200 g/m<sup>2</sup> felületűmögü műanyagfilc elválasztó-alátét réteget 15 cm-es átfedésekkel
- 5cm 25kg/m<sup>3</sup> expandált PS hab hőszigetelés
- 10cm 20kg/m<sup>3</sup> expandált PS hab hőszigetelés
- 1rfg PE párazáró fólia 0,4mm vlg lazán fektetve, mindkét oldalán öntapadó ragasztószalaggal rögzítve
- 8cm magas trapézlemez
- HEA 180 szelvényű acél szelemen



**8. CSOMÓPONT**

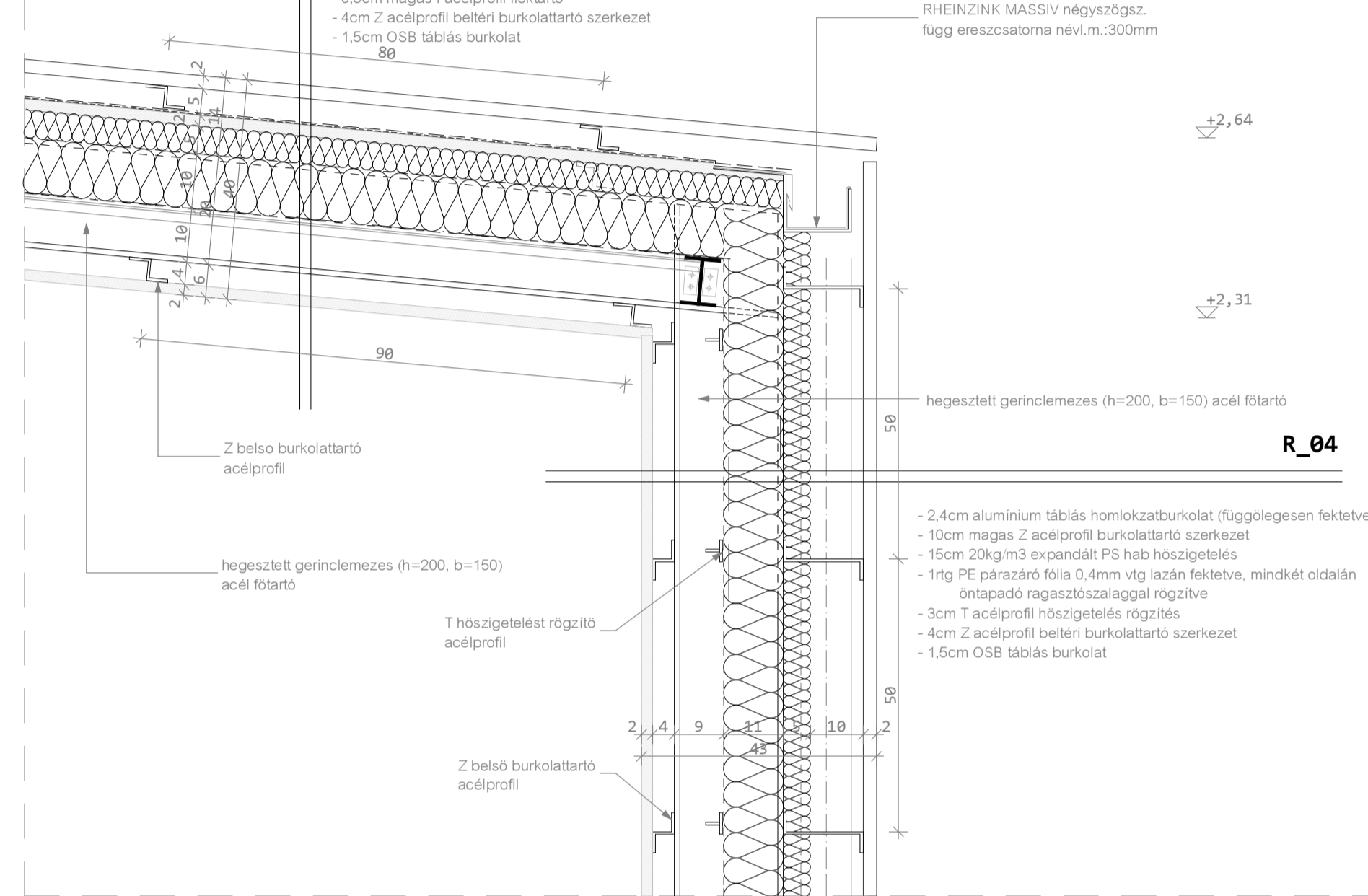
**R\_03**

- 2,4cm alumínium táblás homlokzatburkolat (függőlegesen fektetve)
- 4cm Z acélprofil burkolattartó szerkezet
- 1,2mm PVC műanyaglemez csapadékvíz elleni szigetelés az átfedésekben mechanikailag rögzítve, forró levegős hegesztéssel felületfolytonosítva
- 1rfg ipari filc 200 g/m<sup>2</sup> felületűmögü műanyagfilc elválasztó-alátét réteget 15 cm-es átfedésekkel
- 1,5cm OSB táblák szigetelés aljzata
- 15cm 20kg/m<sup>3</sup> expandált PS hab hőszigetelés
- 1rfg PE párazáró fólia 0,4mm vlg lazán fektetve, mindkét oldalán öntapadó ragasztószalaggal rögzítve
- 0,8cm magas I acélprofil föktartó
- 4cm Z acélprofil belteri burkolattartó szerkezet
- 1,5cm OSB táblás burkolat

**6. CSOMÓPONT**

**R\_03**

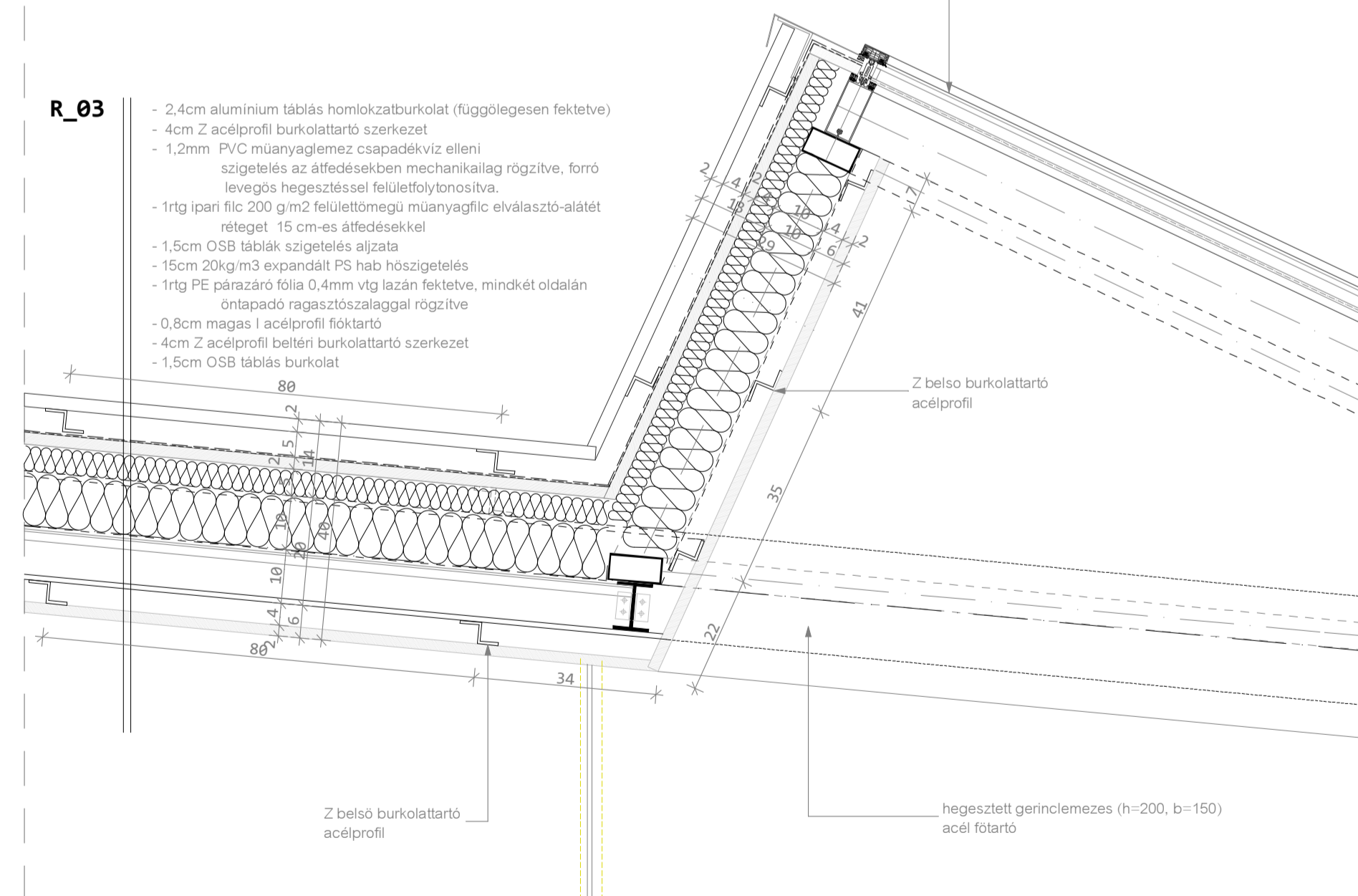
- 2,4cm alumínium táblás homlokzatburkolat (függőlegesen fektetve)
- 4cm Z acélprofil burkolattartó szerkezet
- 1,2mm PVC műanyaglemez csapadékvíz elleni szigetelés az átfedésekben mechanikailag rögzítve, forró levegős hegesztéssel felületfolytonosítva
- 1rfg ipari filc 200 g/m<sup>2</sup> felületűmögü műanyagfilc elválasztó-alátét réteget 15 cm-es átfedésekkel
- 1,5cm OSB táblák szigetelés aljzata
- 15cm 20kg/m<sup>3</sup> expandált PS hab hőszigetelés
- 1rfg PE párazáró fólia 0,4mm vlg lazán fektetve, mindkét oldalán öntapadó ragasztószalaggal rögzítve
- 0,8cm magas I acélprofil föktartó
- 4cm Z acélprofil belteri burkolattartó szerkezet
- 1,5cm OSB táblás burkolat



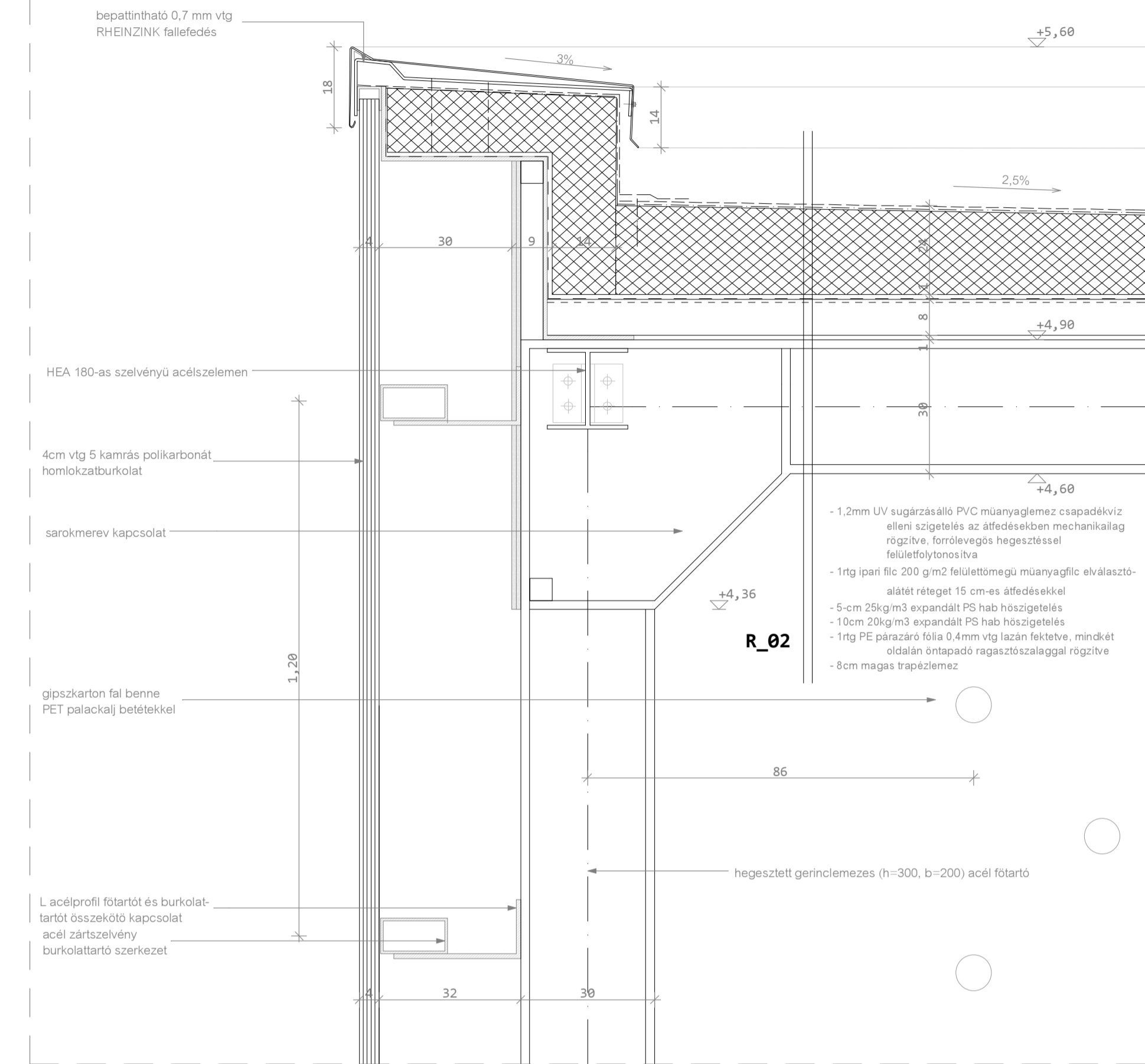
**4. CSOMÓPONT**

**R\_03**

- 2,4cm alumínium táblás homlokzatburkolat (függőlegesen fektetve)
- 4cm Z acélprofil burkolattartó szerkezet
- 1,2mm PVC műanyaglemez csapadékvíz elleni szigetelés az átfedésekben mechanikailag rögzítve, forró levegős hegesztéssel felületfolytonosítva
- 1rfg ipari filc 200 g/m<sup>2</sup> felületűmögü műanyagfilc elválasztó-alátét réteget 15 cm-es átfedésekkel
- 1,5cm OSB táblák szigetelés aljzata
- 15cm 20kg/m<sup>3</sup> expandált PS hab hőszigetelés
- 1rfg PE párazáró fólia 0,4mm vlg lazán fektetve, mindkét oldalán öntapadó ragasztószalaggal rögzítve
- 0,8cm magas I acélprofil föktartó
- 4cm Z acélprofil belteri burkolattartó szerkezet
- 1,5cm OSB táblás burkolat



**2. CSOMÓPONT**



RÉSZLETEK

**KOMBINÁT  
TISZAÓJVÁROS**

thuróczy mária