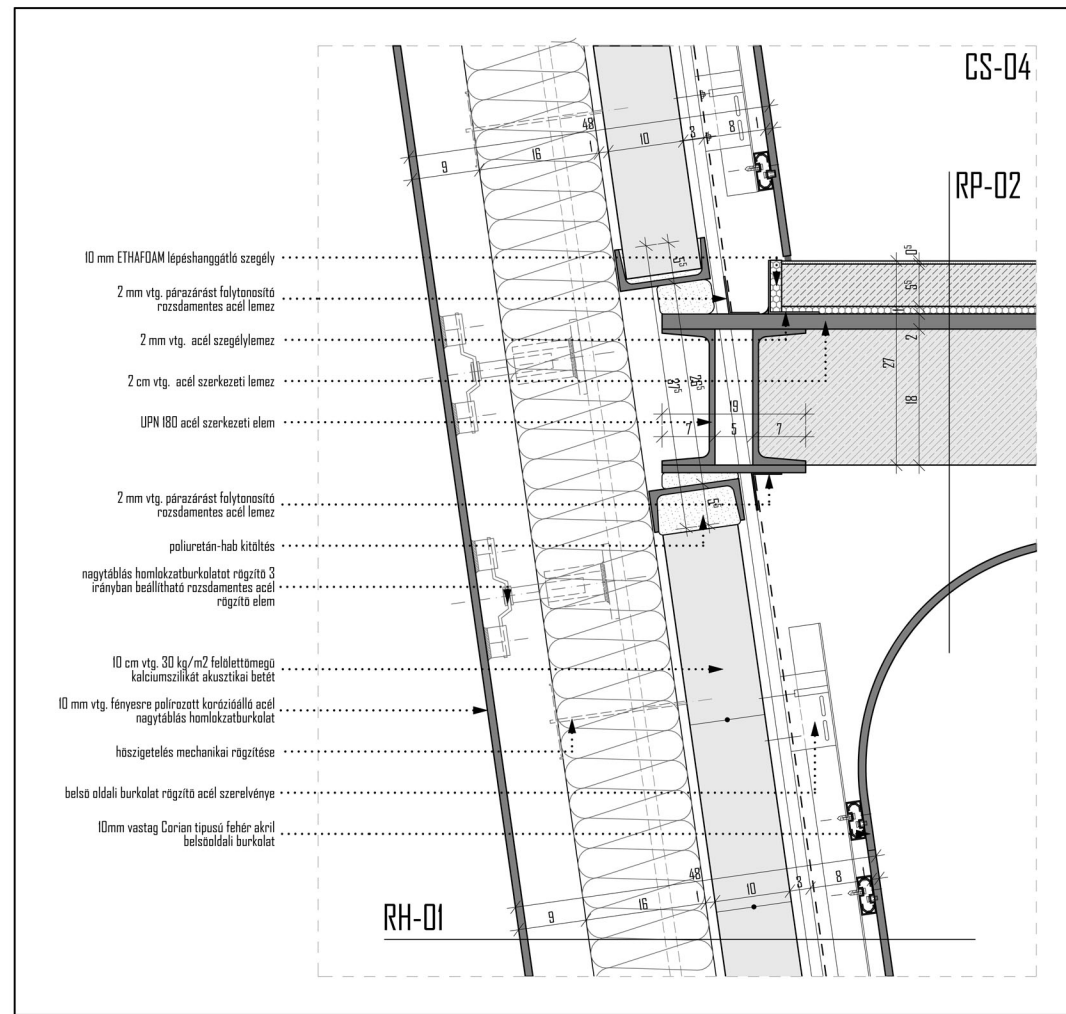


ATTIKA ÁLTALÁNOS CSOMÓPONTJA M:1/5



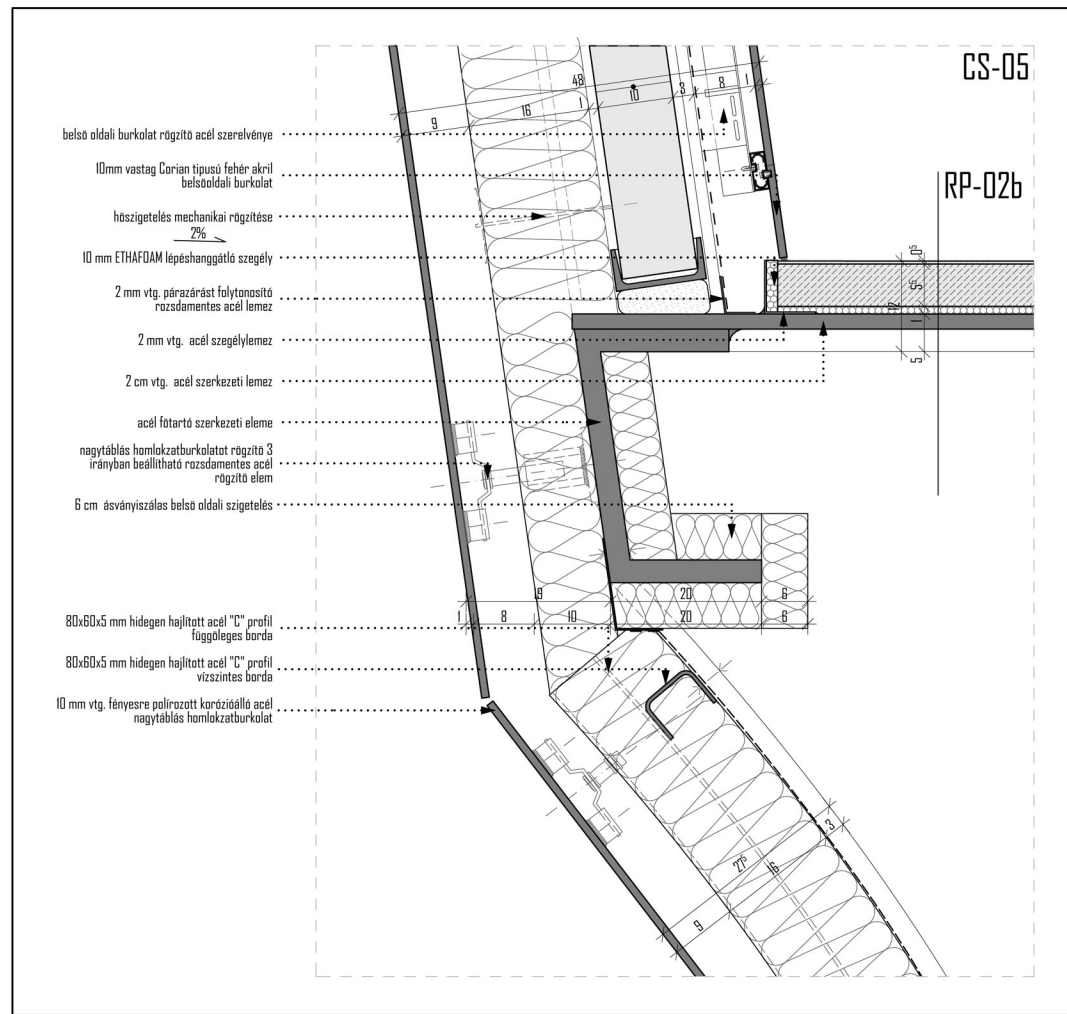
HOMLOKZAT-FÖDÉM CSATLAKOZÁS CSOMÓPONTJA M:1/5

RT-01- felső lapostető rétegrendje

- 10 cm 16 mm-enként dilatált impregnált felületű védőbeton hálvással, dilatációs mezőnként egy megfogással
- 1.2 cm hullámmagasságú dombornyomású polietilén felületzavargó 140 g/m műanyag filc kasirozással.
- 1.8 mm hőleeresztéses műanyaglemez szigetelés. forrólevegős hegesztéssel felületfolytonosítva, mechanikailag rögzítve
- 1 rtg. 200 g/m² felületű műanyag filc elválasztórét 15 cm-es átfedéssel lazán fektetve
- 12-20 cm expandált polisztirol keményhab hőszigetelés
- 10-2 cm 20 kg/m³ tömegű ekbevágott expandált polisztirol hab lejtésképző réteg
- 1 rtg. polietilén párazáró fólia lazán fektetve, ontapadó ragasztóval felületfolytonosítva
- 16 cm monolit vasbeton lemez nyírvasalattal az acélgerendázathoz kapcsolva.
- 1 rtg. 6 cm bordamagasságú trapézlemez
- gépészeti szerelvény
- 10 mm Corian szerelt akril belsőtéri burkolat

RT-02 - alsó lapostető rétegrendje

- 10 cm 16 mm-enként dilatált látszóbeton minőségű impregnált felületű védőbeton hálvással, dilatációs mezőnként egy megfogással
- 1.2 cm hullámmagasságú dombornyomású polietilén felületzavargó 140 g/m műanyag filc kasirozással.
- 1.2 cm 35kg/m³ tömegű extrudált polisztirol hab hőszigetelés
- 1.5 mm hőleeresztéses műanyaglemez szigetelés, forrólevegős hegesztéssel felületfolytonosítva mechanikailag rögzítve
- 1 rtg. 200 g/m² felületű műanyag filc elválasztórét 15 cm-es átfedéssel lazán fektetve
- 8-2 cm kavicsbeton lejtést adó aljazat 36m²-ként dilatálva.
- 20 cm monolit vasbeton lemez



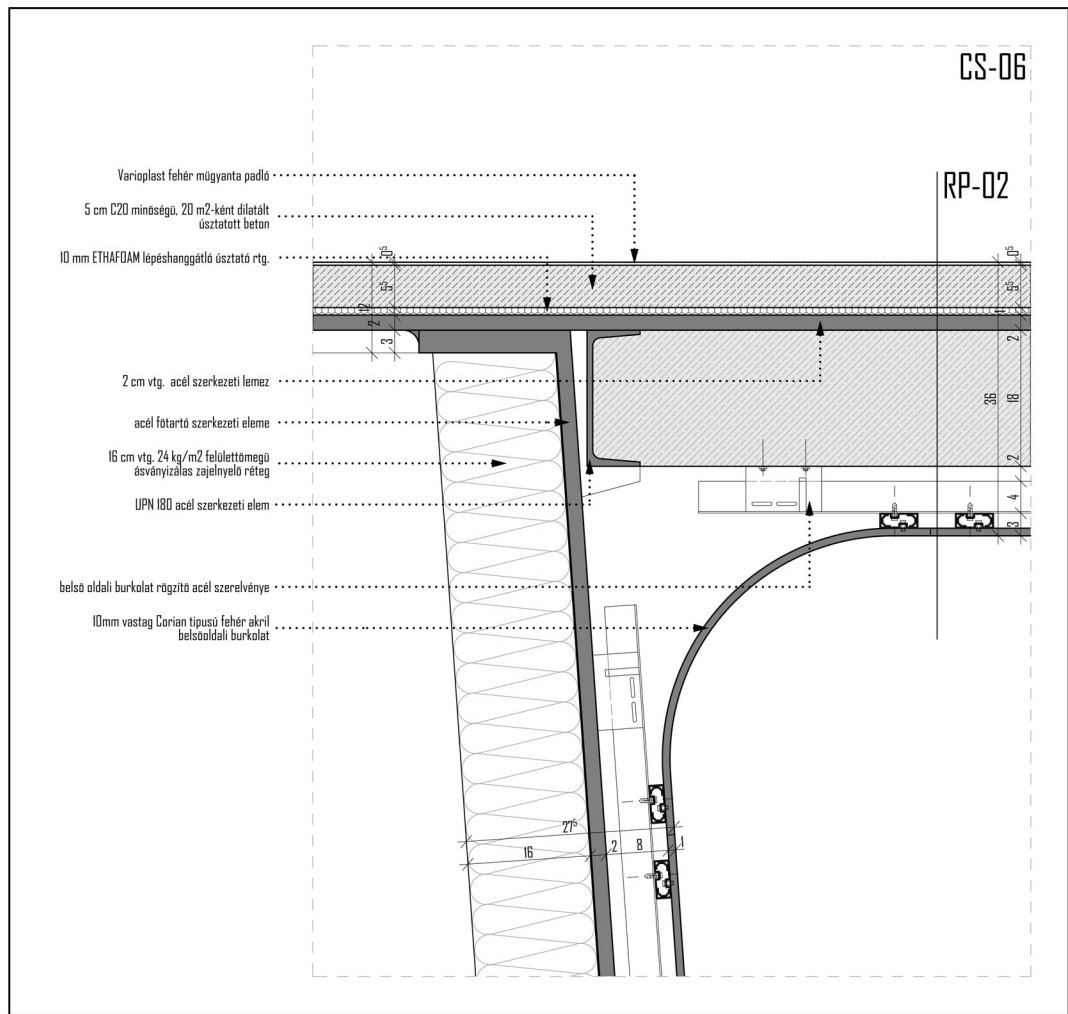
HOMLOKZATI TÖRÉS CSOMÓPONTJA M:1/5

RH-01 - Könyves Kálmán körüti homlokzat

- 10 mm fényesre polírozott korrózióálló acél nagytáblás homlokzatsurkolat hátsó oldali pontmegfogással rögzítve
- 8 cm légrés
- 16 cm ásványszál-as hőszigetelés tárcsákkal rögzítve
- 10 cm 30 kg/m² felületű kalcium szilikát akusztikai betét 100x50-es „C” profil vázra Ø 0.5 mm huzalozással erősítve
- 1 rtg. polietilén párazáró fólia, ontapadó ragasztóval az acél tartószerkezethez felületfolytonosítva
- 1 rtg. belsőtéri burkolat acélszerelvénye
- 10 mm Corian szerelt akril belsőtéri burkolat

RH-02 - Népliget felőli homlokzat

- 10 mm fényesre polírozott korrózióálló acél nagytáblás homlokzatsurkolat hátsó oldali pontmegfogással rögzítve
- 8 cm légrés
- 16 cm ásványszál-as hőszigetelés tárcsákkal rögzítve
- 2x2 cm Betonit (cementkötésű forgács) lemez mechanikai rögzítéssel a tartószerkezethez erősítve
- 1 rtg. polietilén párazáró fólia, ontapadó ragasztóval az acél tartószerkezethez felületfolytonosítva
- belsőtéri burkolat acélszerelvénye
- 10 mm Corian szerelt akril belsőtéri burkolat



FÖDÉM-FÖDÉM CSATLAKOZÁS CSOMÓPONTJA M:1/5

RH-03 - alsó ferde vasbetonhomlokzat rétegrendje

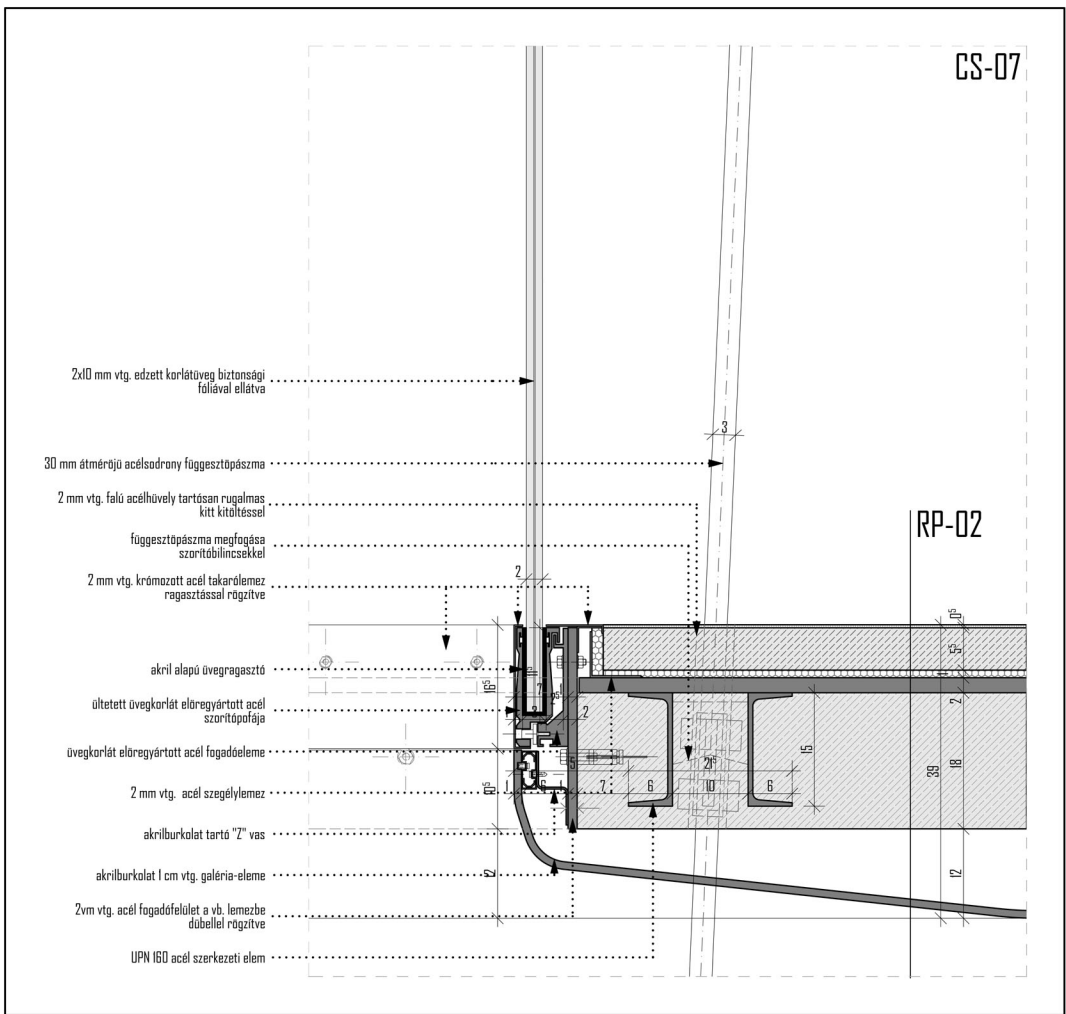
- 10 cm 16 mm-enként dilatált látszóbeton minőségű impregnált felületű beton homlokzatképzés hálvással, m²-ként 2 megfogással
- 1.2 cm hullámmagasságú dombornyomású polietilén felületzavargó 140 g/m műanyag filc kasirozással.
- 1.2 cm 35kg/m³ tömegű extrudált polisztirol hab hőszigetelés lépcsős ötkötéssel fektetve ragasztással ideiglenesen rögzítve
- 1.5 mm hőleeresztéses műanyaglemez szigetelés, forrólevegős hegesztéssel felületfolytonosítva
- 1 rtg. 200 g/m² felületű műanyag filc elválasztórét 15 cm-es átfedéssel lazán fektetve
- 20 cm monolit vasbeton lemez
- 1.5 cm belső oldali vakolat

RP-01- pincefal rétegrendje talajnedvesség elleni szigeteléssel

- 1.2 cm 35kg/m³ tömegű extrudált polisztirol hab hőszigetelés lépcsős ötkötéssel fektetve ragasztással ideiglenesen rögzítve
- 1.5 mm hőleeresztéses minisített gyökérálló műanyaglemez szigetelés, forrólevegős hegesztéssel felületfolytonosítva mechanikailag rögzítve
- 1 rtg. 200 g/m² felületű műanyag filc elválasztórét 15 cm-es átfedéssel lazán fektetve
- 20 cm monolit vasbeton fal
- 1.5 cm belső oldali vakolat

RP-02 - pincefal rétegrendje talajvíznyomás elleni szigeteléssel

- 20 cm kibetonozott szalukó szigeteléstartó fal felibe fugázással
- 1 rtg. 200 g/m² felületű műanyag filc elválasztórét 15 cm-es átfedéssel lazán fektetve
- 1.8 mm hőleeresztéses műanyaglemez szigetelés, forrólevegős hegesztéssel felületfolytonosítva
- 1 rtg. félkemény műanyag lemez elválasztórét 15 cm-es átfedéssel mechanikai rögzítéssel ellátva
- 20 cm monolit vasbeton fal
- 1.5 cm belső oldali vakolat



GALÉRIA FÖDÉMVÉG CSOMÓPONTJA M:1/5

RA-01 - alapozás rétegrendje

- 4 mm Varioplast szürke magyanta padló
- 4 cm C 20 minőségű felbeton
- 45 cm vasbeton lemezalap
- 5 cm szerelőbeton
- 1 rtg. 200 g/m² felületű műanyag filc szigetelésvédő réteg 15 cm-es átfedéssel lazán fektetve
- 1.8 mm hőleeresztéses műanyaglemez szigetelés forrólevegős hegesztéssel felületfolytonosítva
- 1 rtg. 200 g/m² felületű műanyag filc elválasztórét 15 cm-es átfedéssel lazán fektetve
- 10 cm vasbeton szigetelés aljazat, a szalékon 20 cm-re megvastagítva

RP-01 - földszinti padlórétegrend

- 0.5 mm szintelen epoxigyanta felületképzés
- 6 cm előre gyártott 1.5x2 méteres impregnált felületű látszóbeton tábla
- 10mm Ethafoam 222-E felületkiegészítő, üszkítő réteg
- 20 cm monolit vasbeton lemez
- 1.5 cm belső oldali vakolat

RP-02 - emeleti padlórétegrend

- 4 mm Varioplast fehér magyanta padló
- 5 cm C 20 minőségű, 20 m²-ként dilatált üszkített beton
- 10mm Ethafoam 222-E lépéshanggátló, üszkítő réteg
- 2 cm szerkezeti acéllemez
- 18 cm vasbeton földémlemez
- gépészeti tér
- belsőtéri burkolat acélszerelvénye
- 10 mm Corian szerelt akril belsőtéri burkolat