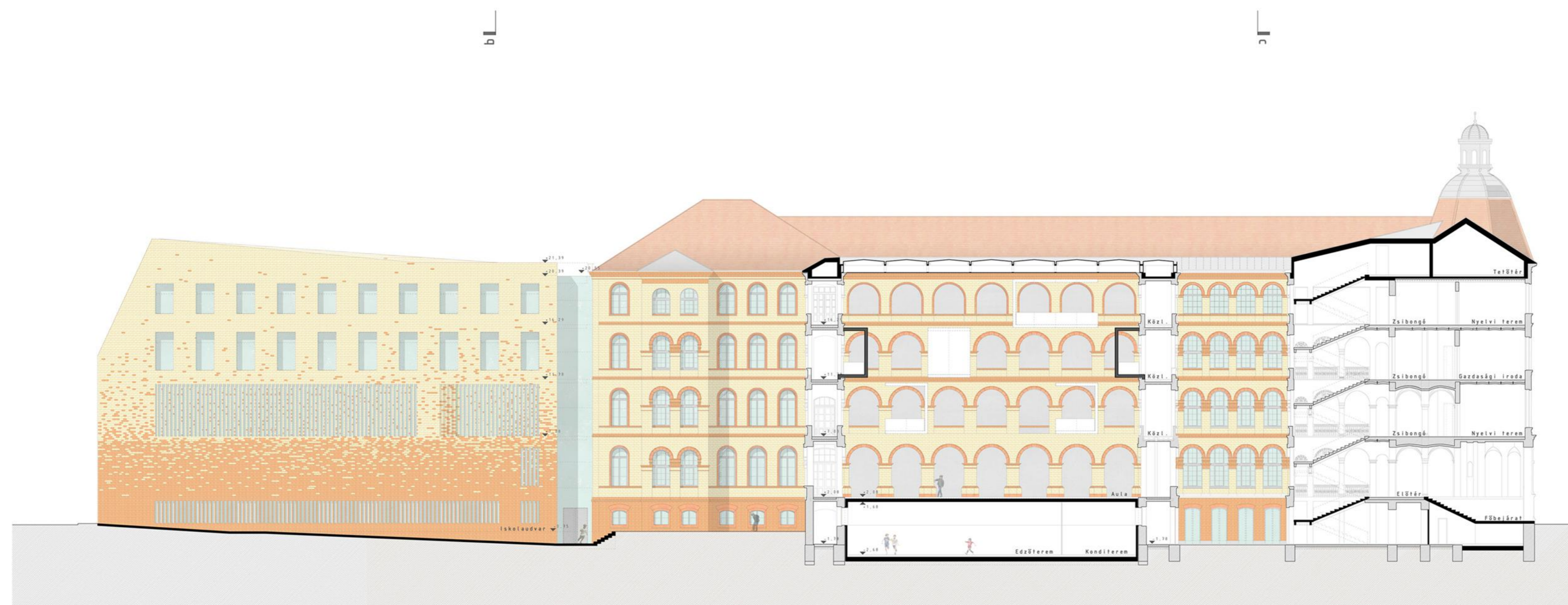


2. emelet területkimutató

Régi épület	Terület (m ²)
201 Zsibongó	34,7
202 Lépcsőház	28,3
203 Gazdasági iroda	28,1
204 Tanterem	71,7
205 Tanterem	56,7
206 Tanterem	65,1
207 Tanterem	55,3
208 Tanterem	62,3
209 Tanterem	57,1
210 Tanterem	60,9
211 Tanterem	59,5
212 Nyelvtanterem	49,9
213 Közlekedő	141,2
214 Közlekedő	45,5
215 Igazgatóhelyettesi iroda	34,4
216 Tárgyaló	16,5
217 Wc	11,4
218 Tan. Wc	6,1
219 Tan. Wc	5,9
220 Közlekedő	46,4
221 Titkárság	17,0
222 Igazgatói iroda	22,7
223 Nagy tanterem	76,5
224 Számtech.	13,0
225 Teakonyha	12,1
226 Közlekedő	41,2
227 Raktár	12,8
228 Társalgó	5,4
229 Társalgó	7,0
230 Társalgó	5,4
231 Nyelvtanterem	37,9
232 Lépcsőház	22,7
233 Wc	16,3
234 Vendég Wc	2,7
Régi épület összesen	1138,6
Új épület	
235 Előterem/ Zsibongó	32,6
236 Lépcső	16,7
237 Előterem	29,3
238 Diszponibilis helyiség	40,9
Új épület összesen	119,5
2. emelet összesen	1258,1

II. EMELETI ALAPRAJZ M1:200



A-A METSZET M1:200



A BUDAPESTI
WARD MÁRIA
 ÁLTALÁNOS ISKOLA ÉS GIMNÁZIUM
 REKONSTRUKCIÓJA
 ÉS BŐVÍTÉSE
 TERVPÁLYÁZAT

FÖLDES LÁSZLÓ - FÖLDES ÉS TÁRSAI ÉPÍTÉSZIRODA KFT.

2010