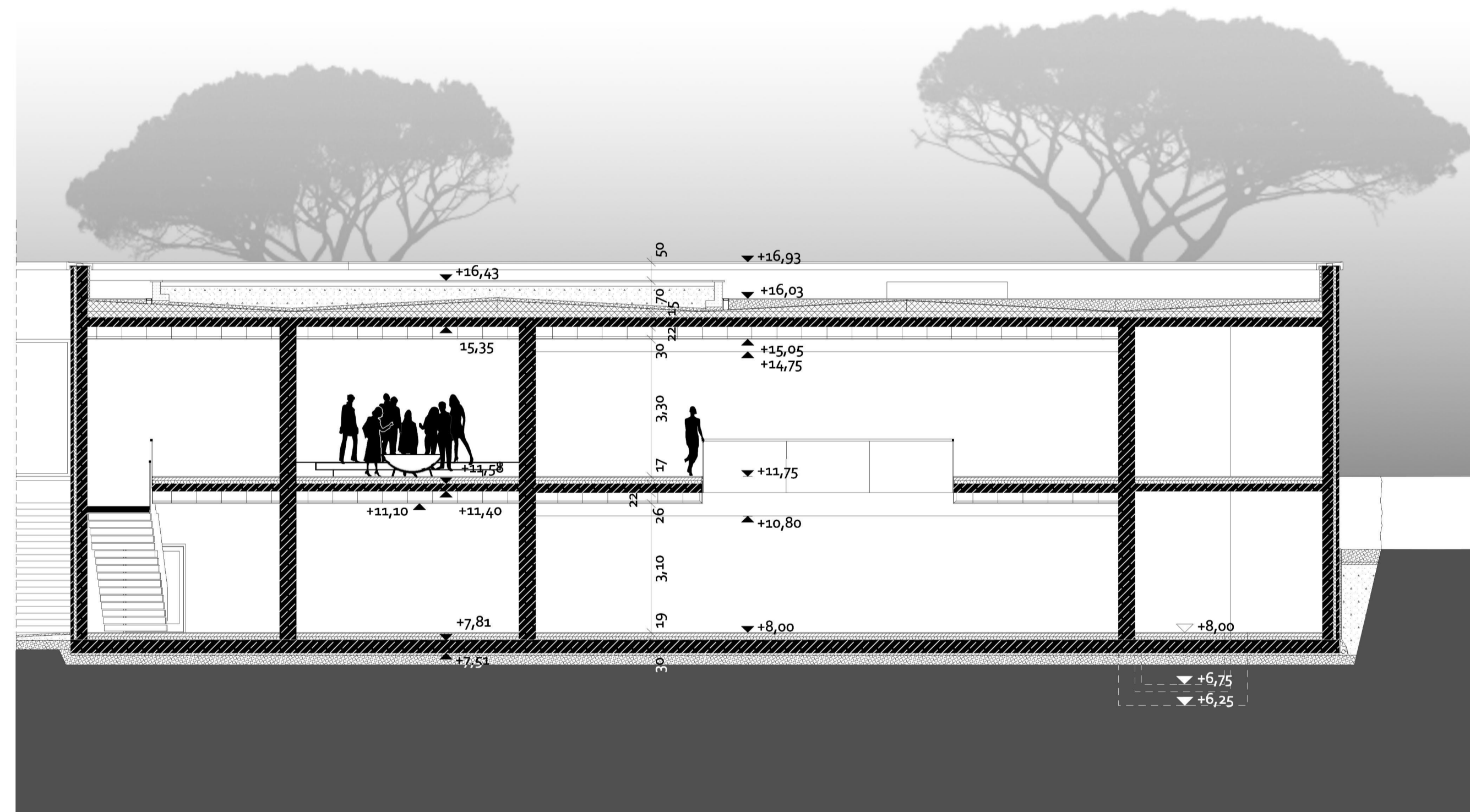


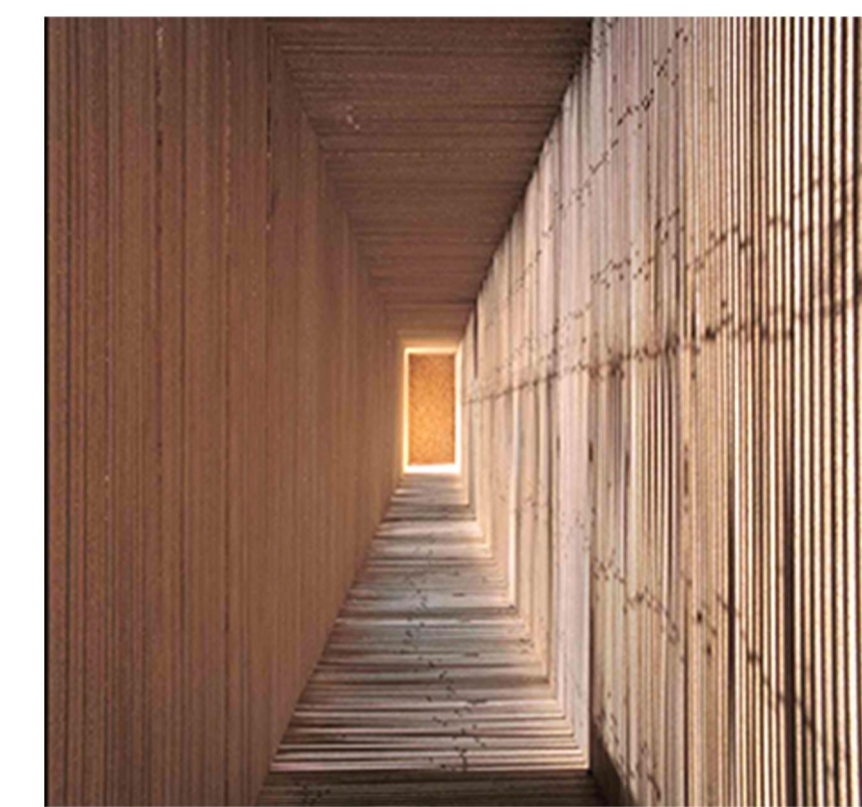
A-A METSZET



E-E METSZET

A FAL MENTI VÁLTOZÓ MAGASSÁGBAN HALADÓ SÉTÁNY

A FAL ÉSZAKI OLDALÁN, MIVEL A KILÁTÁS A TENGERRRE SZINTE MINDENHOL KORLÁTOZOTT, EGY RÁMPÁRBÓL ÉS KIEMELT SÉTÁLÓ FELÜLETEKBŐL ÁLLÓ FOLYOSÓRENDSZERT ALAKÍTAM KI. AKI EZEN HALAD VÉGIG, FELFEDEZHETI A FAL KÜLÖNBÖZŐ PONTJÁRÓL FELTÁRULÓ LÁTVÁNYT. Ahol a magasságok engedik, ott a kiemelt sétány alatt is halad egy folyosó, amelyben a szerkezeti kialakítás adta fényjátékok válnak érdekessé.



LÁTOGATÓ KÖZPONT  
ÉS A SANTA CATALINA ERŐ  
KÖRNYEZETÉNEK REVITALIZÁCIÓJA  
EL PUERTO DE SANTA MARÍA

METSZETEK  
M 1:100  
DIPLOMATERV, 2010 JÚNIUS - KÉSZÍTETTE: SZOKOLAI KATA