

**BUDAPESTI WARD MÁRIA
ÁLTALÁNOS ISKOLA ÉS GIMNÁZIUM
TERVPÁLYÁZAT**

REKONSTRUKCIÓ ÉS BŐVÍTÉS

© ARCHIKON KFT. 2010. 09.

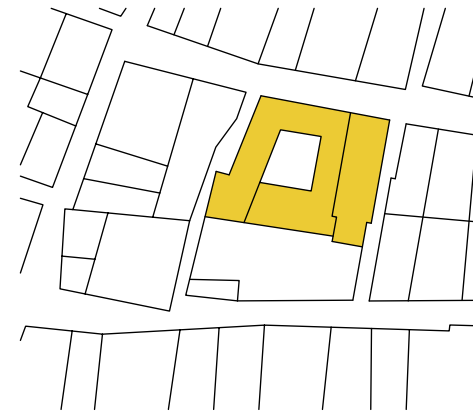
A TÖMB ÉS A TELEK BEÉPÍTÉSÉNEK ALAKULÁSA



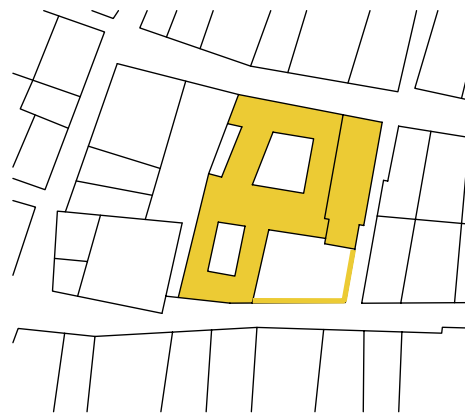
1686



1696



1785



1896

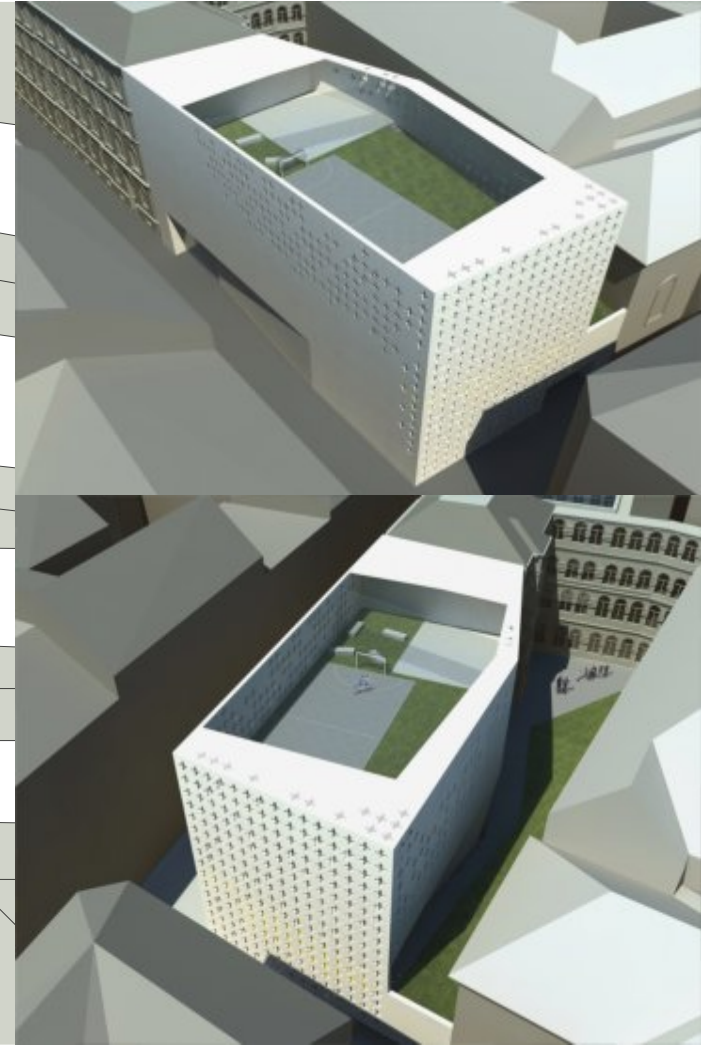
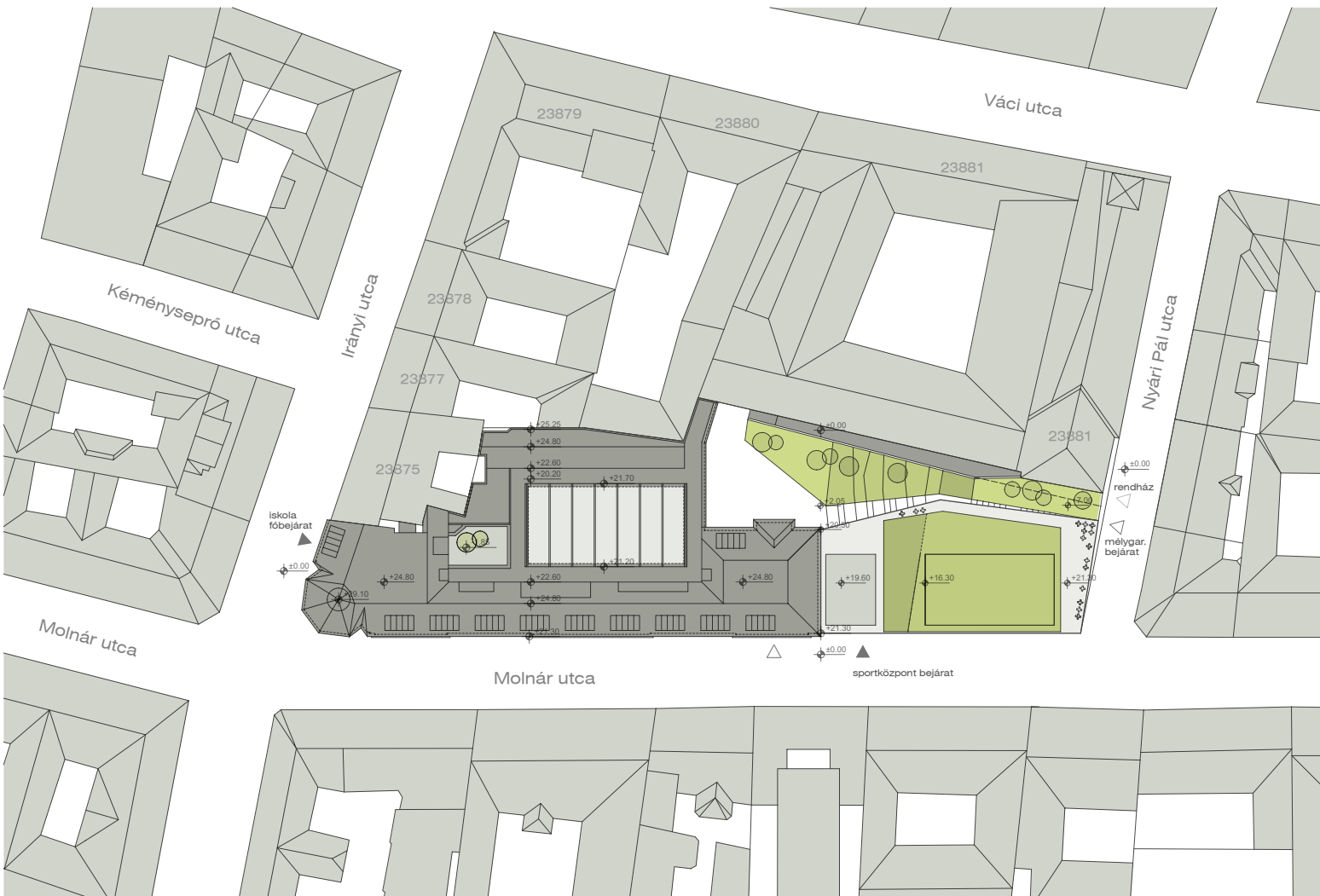


1908



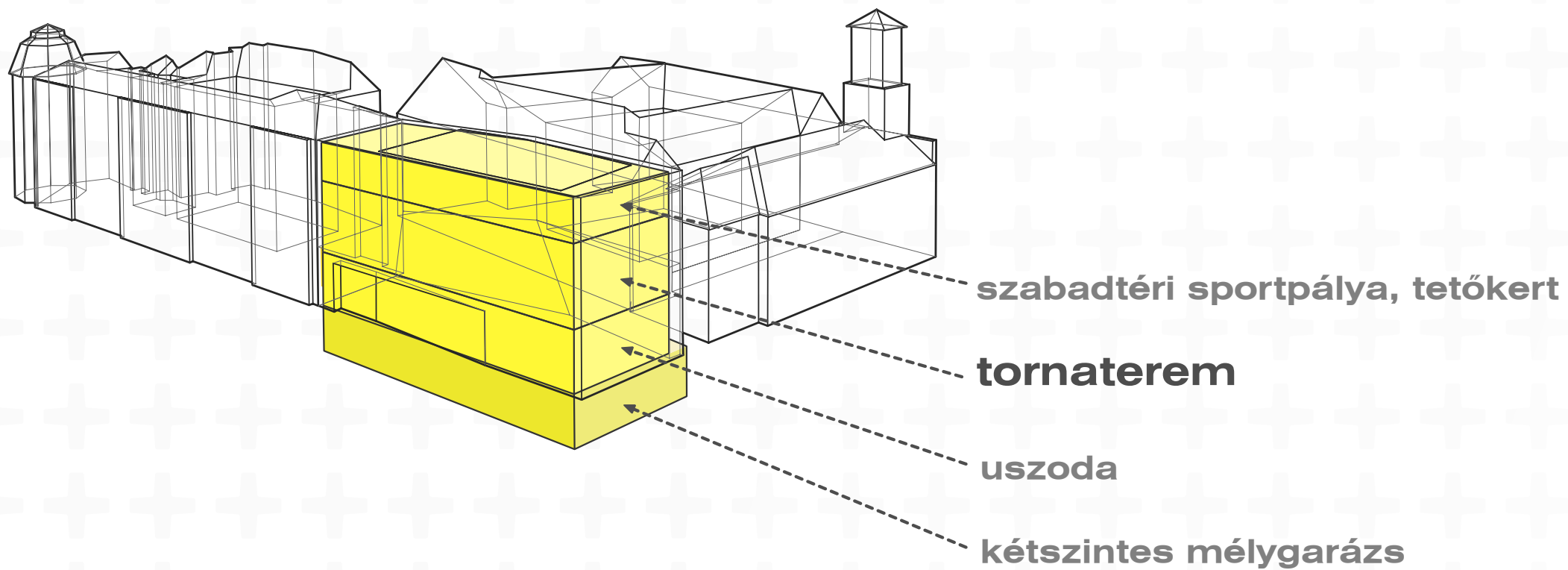
1927-

HELYSZÍNRAJZ



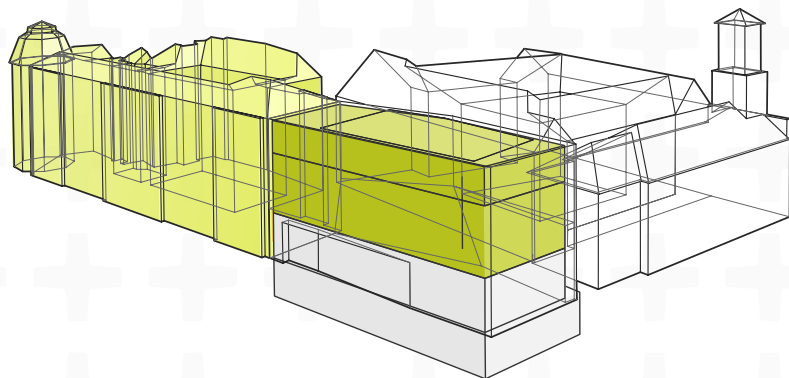
KONCEPCIÓ - FUNKCIÓK

AZ ÚJ ÉPÜLET FUNKCIÓI:

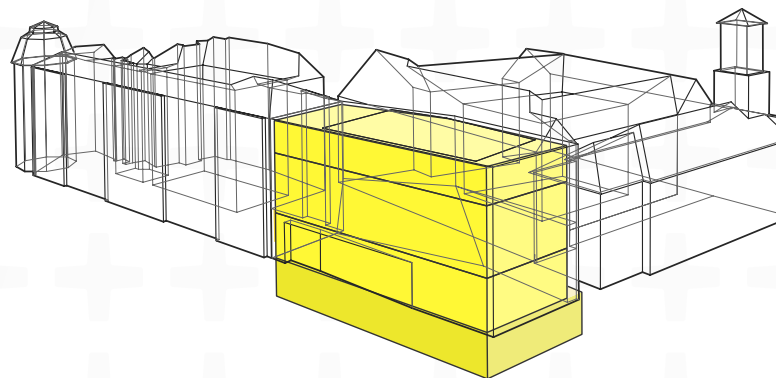


KAPCSOLÓDÁSI LEHETŐSÉGEK:

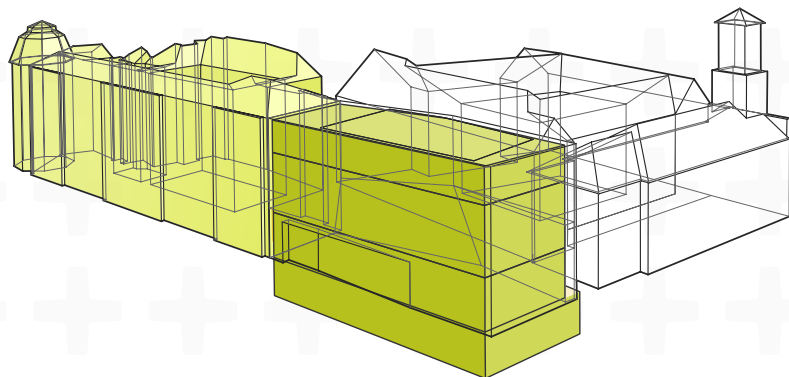
1. iskola tornateremmel, kültéri sportpályával



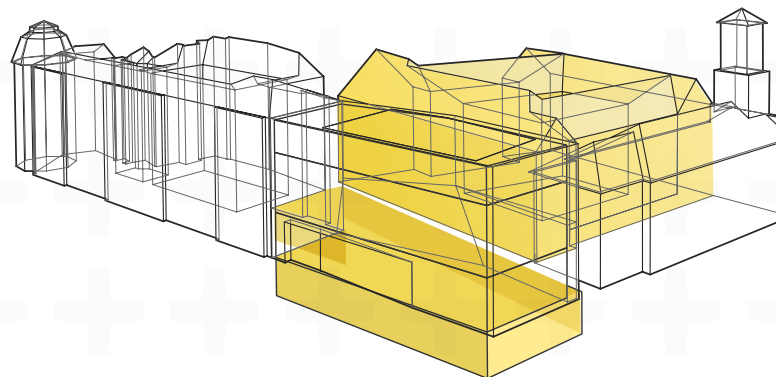
2. sportközpont - önállóan is üzemeltethető



3. sportközpont az iskolához kapcsolódva

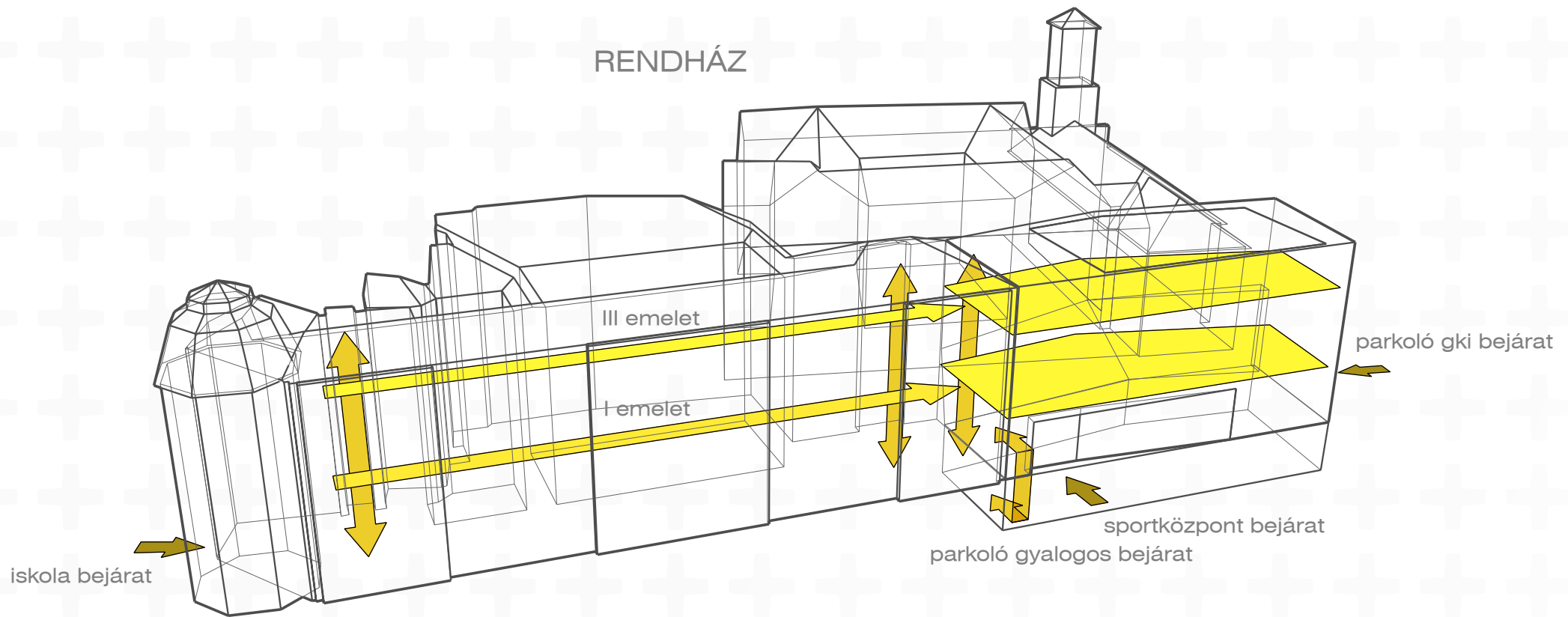


4. a rendház távlati fejlesztési lehetősége - mélygarázs



KONCEPCIÓ - ÉPÍTÉSZE

KÖZLEKEDÉSI KAPCSOLATOK:

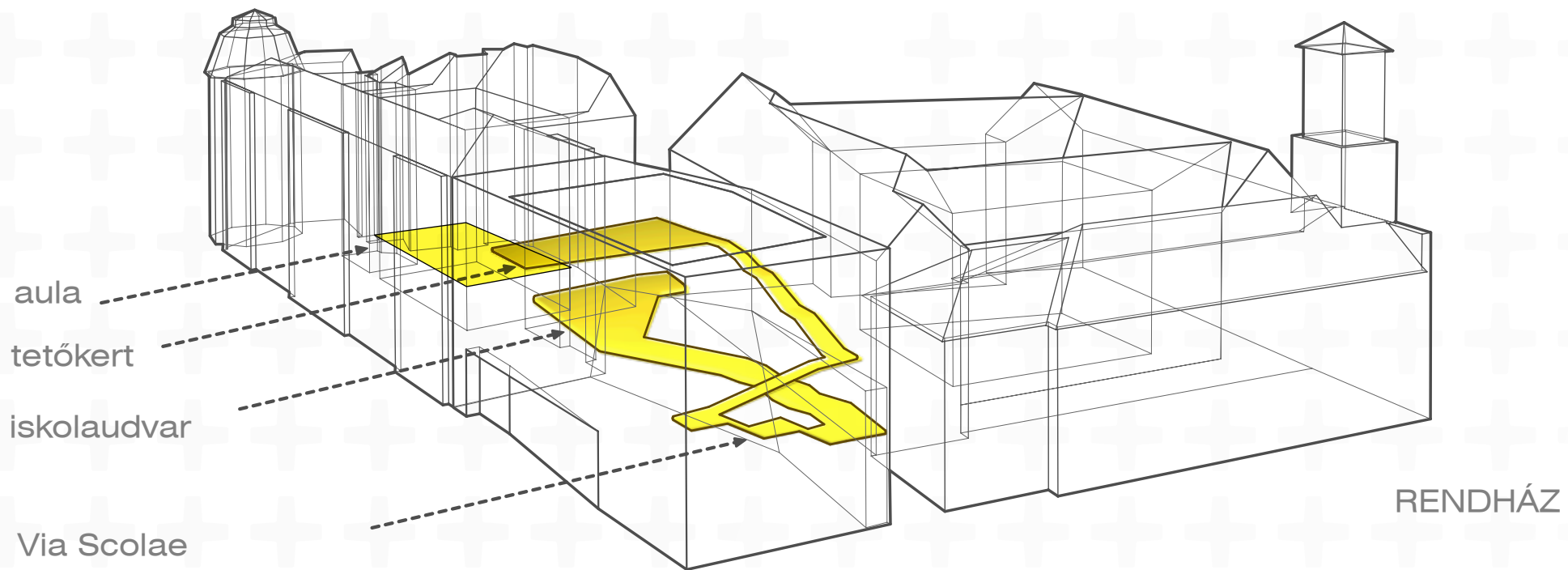


ÚJ TERVEZETT SPORT ÉPÜLETSZÁRNY

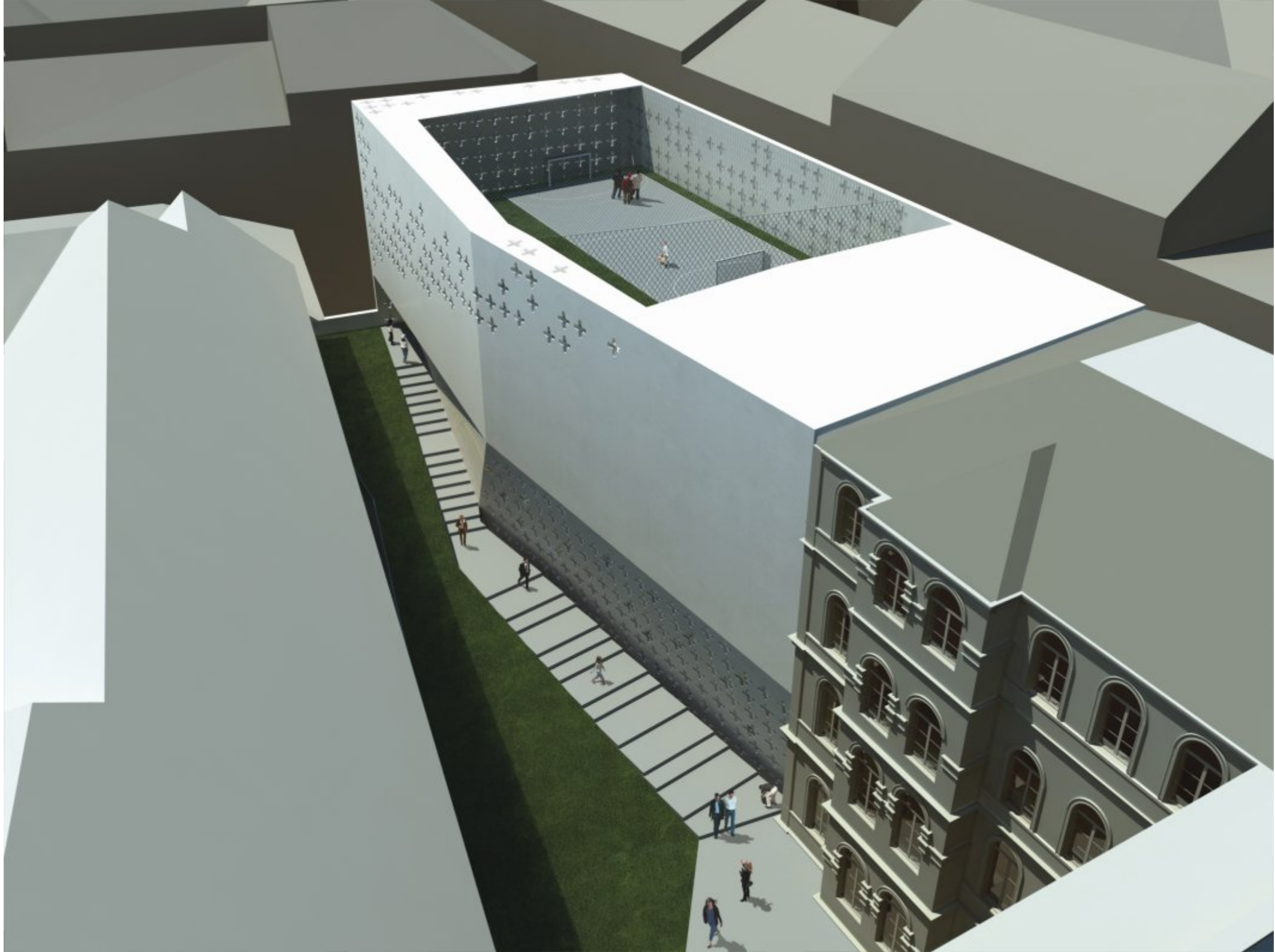
MEGLÉVŐ ISKOLAÉPÜLET REKONSTRUKCIÓJA

KÖZLEKEDÉSI KAPCSOLATOK:

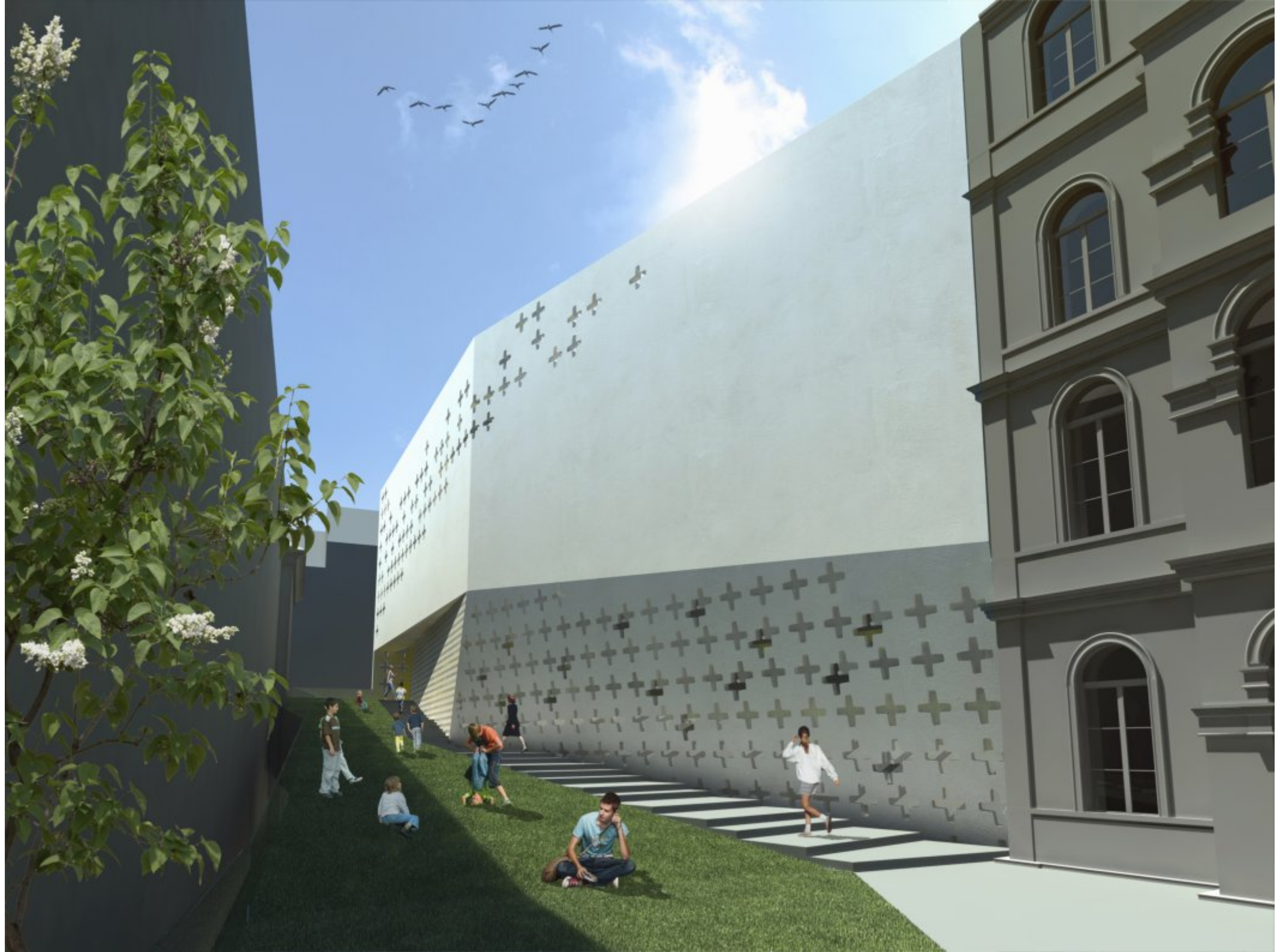
MEGLÉVŐ ISKOLAÉPÜLET REKONSTRUKCIÓJA



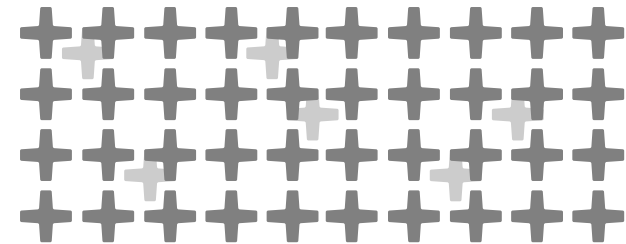
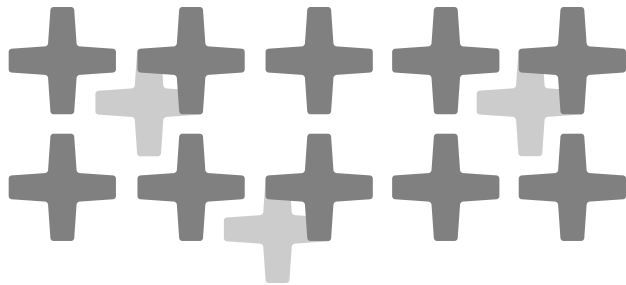
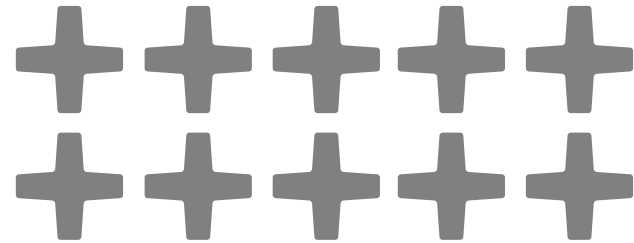
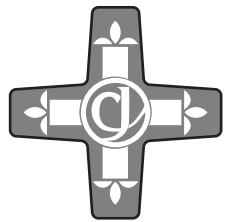
ÚJ TERVEZETT SPORT ÉPÜLETSZÁRNY



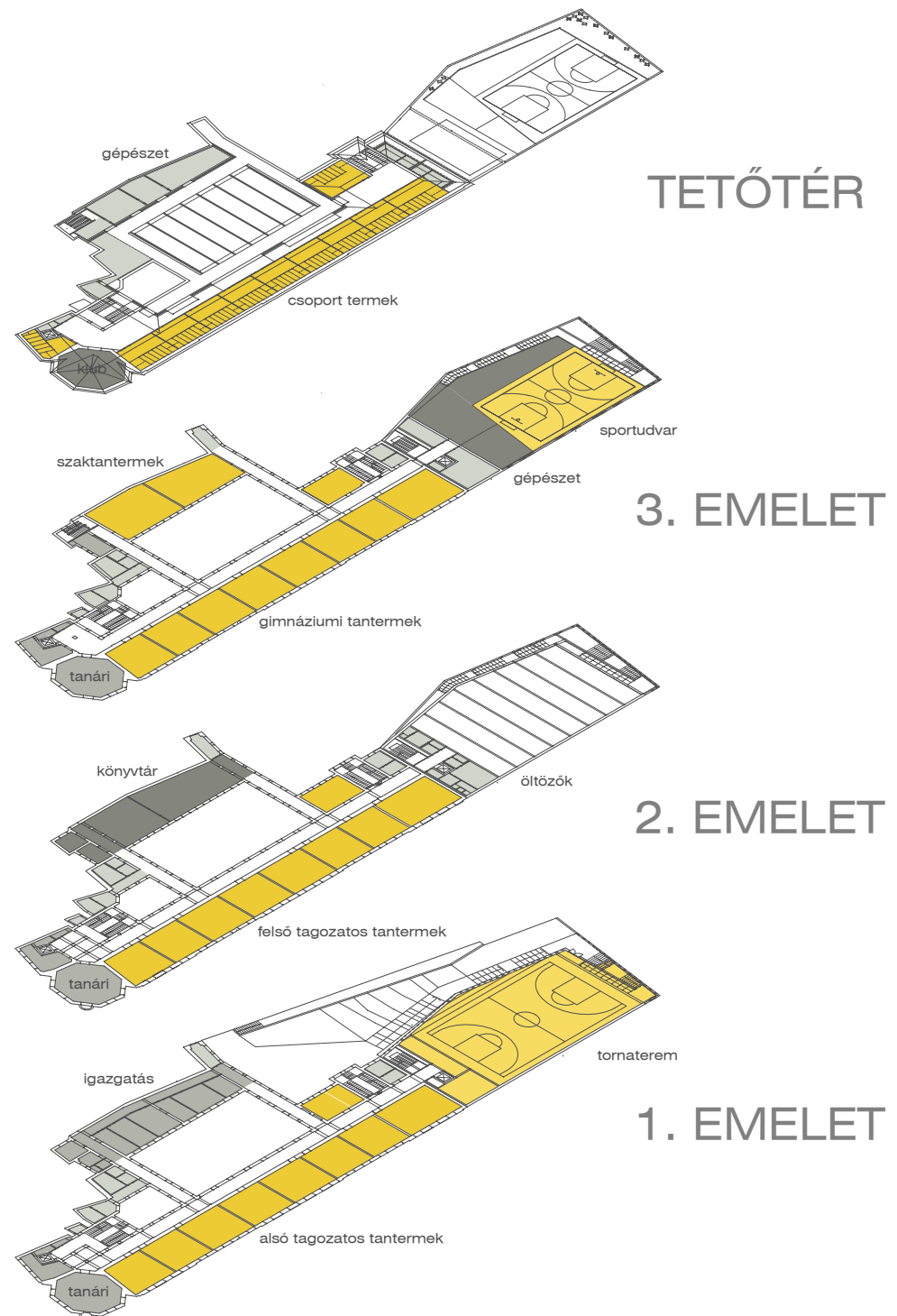
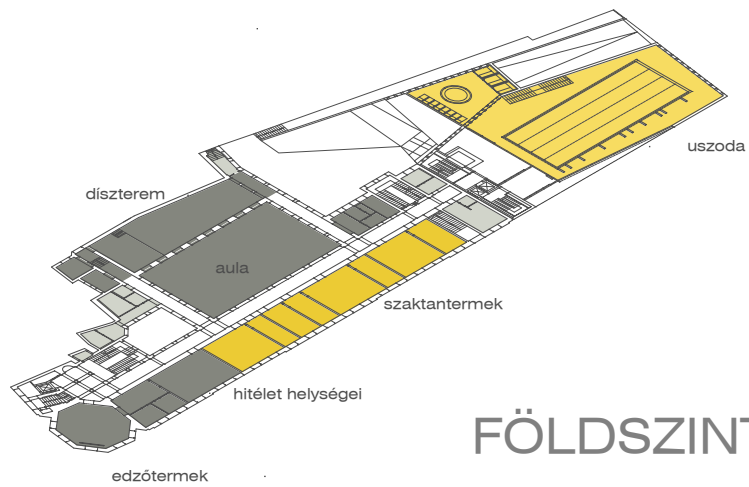




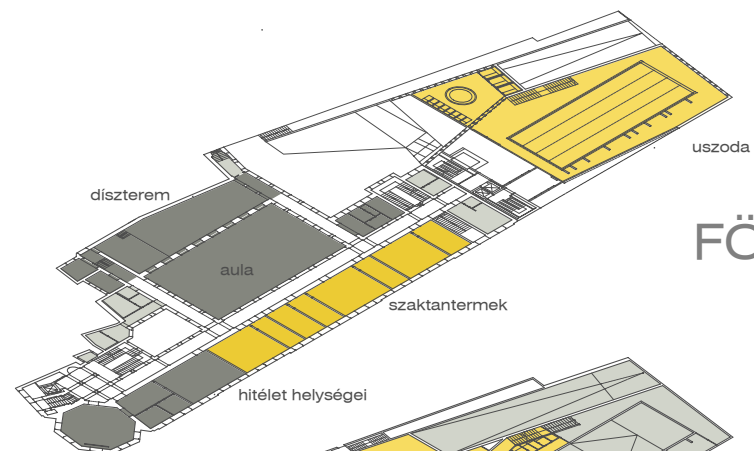
ORNAMENTIKA



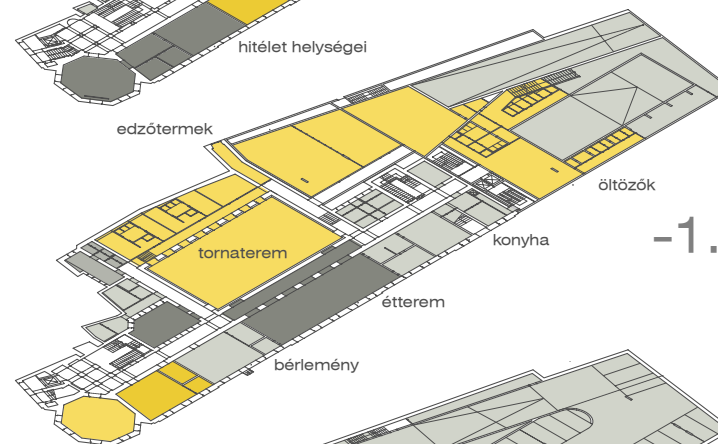
FUNKCIONÁLIS KIALAKÍTÁS



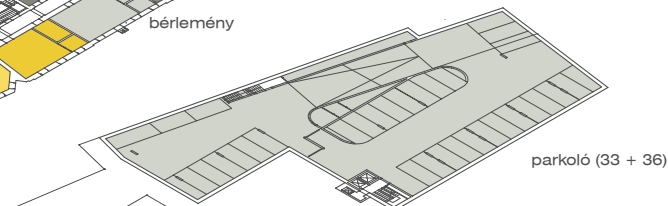
FUNKCIONÁLIS KIALAKÍTÁS



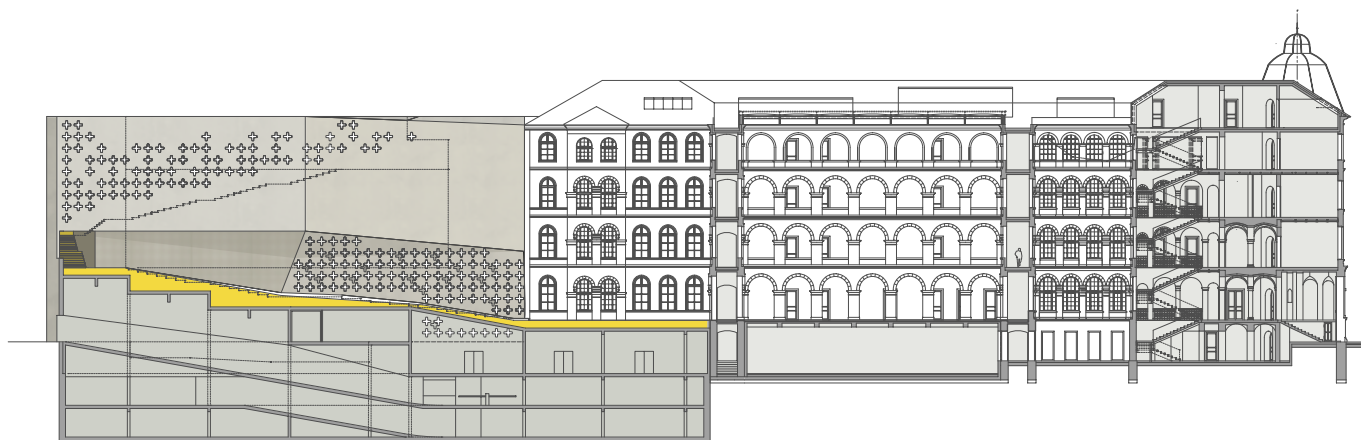
FÖLDSZINT



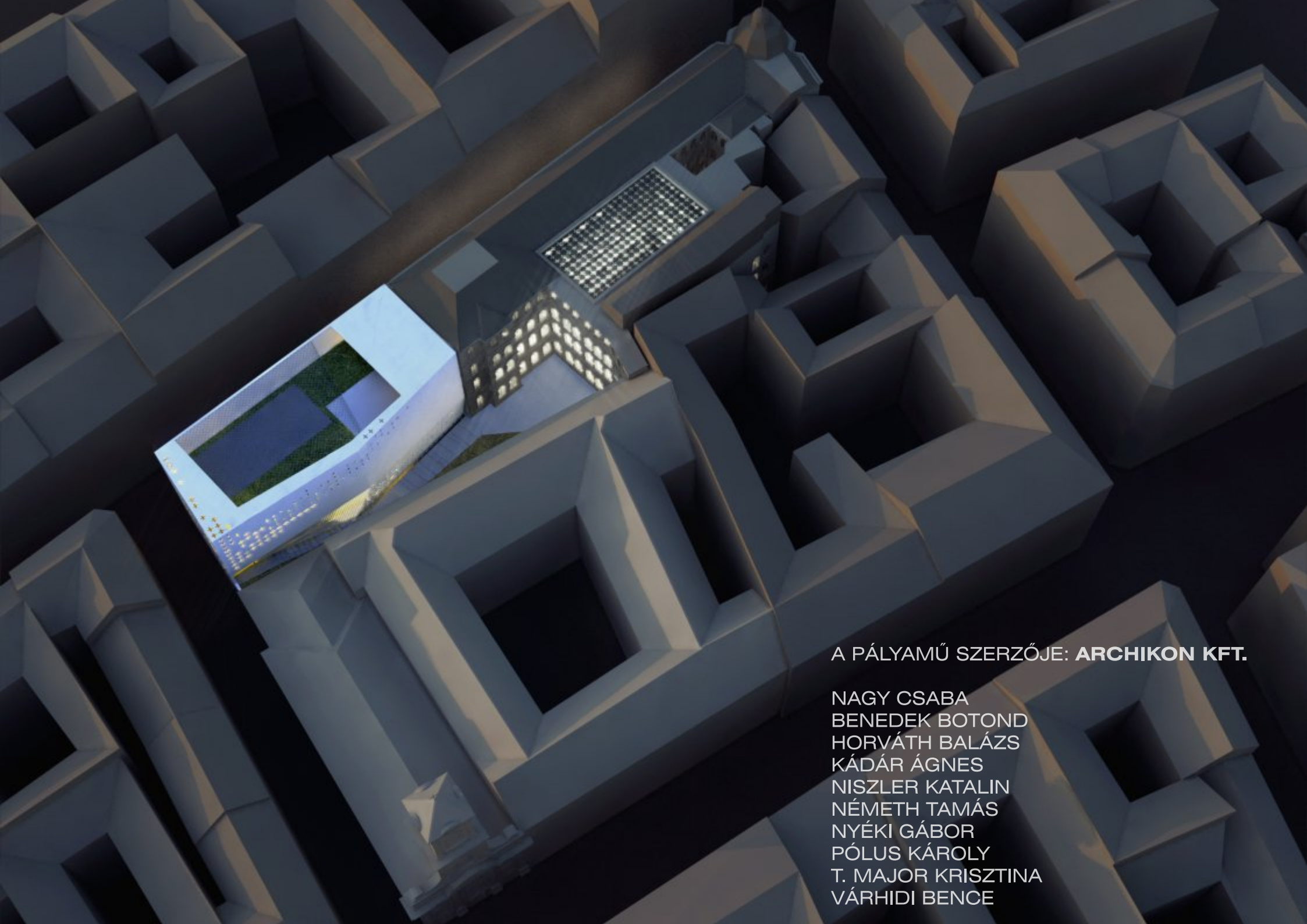
-1. PINCESZINT



-2,-3 PINCESZINT



METSZET



A PÁLYAMŰ SZERZŐJE: **ARCHIKON KFT.**

NAGY CSABA
BENEDEK BOTOND
HORVÁTH BALÁZS
KÁDÁR ÁGNES
NISZLER KATALIN
NÉMETH TAMÁS
NYÉKI GÁBOR
PÓLUS KÁROLY
T. MAJOR KRISZTINA
VÁRHIDI BENCE