

állomás-kert Szarvaskő faluközpont

A Bükk hegység peremén elhelyezkedő falu egyedi természeti és geológiai környezettel bír. A települést hegykoszoru veszi körül, melynek hatására különleges mikroklíma alakult ki.

Az ófalu, a település magja a Szarvaskői vár lábánál terül el, ahol az Eger-patak völgye kiszélesedik. A domborzati viszonyok miatt a mezőgazdasági termelésre alkalmas hely csak a falu felett elhelyezkedő lankásabb dombok között van. Ennek hatására itt tanyavilág jött létre. A falusiak napi rendszerességgel jártak fel a "határba". A mezőgazdasági termelés megszűnése után üdülőrész alakult itt ki. A falu később betelepült része az újtelep.

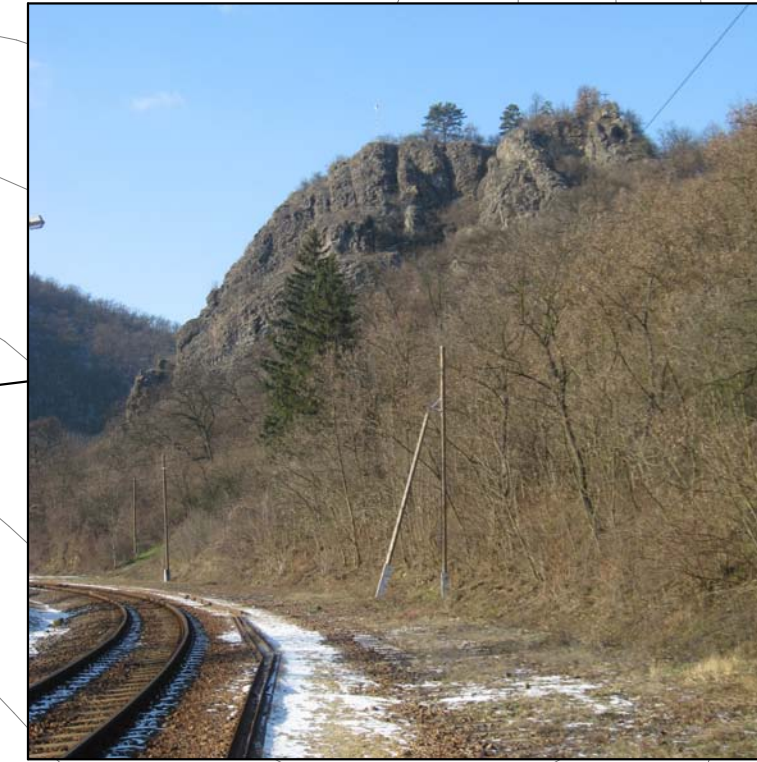
A faluban a jelenlegi építési színvonal igen vegyes képet mutat. Vannak szép példák, az előregedő épületek igényes felújítására, valamint azokhoz illeszkedő újonnan épült családiházak szépen megoldott utcaképe helyezésére is. Azonban itt is megtalálhatók az igénytelenebb anyagokból létrehozott épületek, melyek megbontják a falu harmónikus látványvilágát.

A falu több központtal is rendelkezik. Ilyen a templom domb és környéke, valamint a kosma, mely a falu főtérére néz, melyet azonban kersztül szel a 25. sz. főút, mely így közösségi térként használhatatlan a jelentős átmenő forgalom miatt.

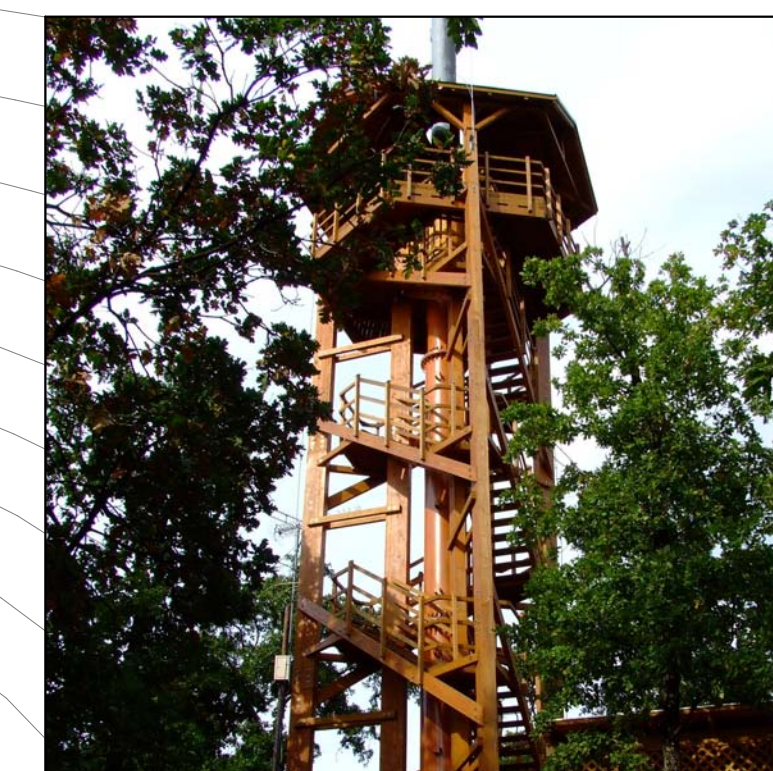
A falu látványosságai közé tartozik a Pyrker-szoros, melyet Pyrker János László egri érsek alakított ki, hogy a völgyben országút létesülhessen. A látogató által a faluba érve a Szarvaskői vár-hegy kedvelt kiránduló célpont. A vár legelső említése 1295-ből való. A várhegyen eddig még nem történt komolyabb régészeti feltárás, de kezdeményezések voltak ez irányba. A klasszicista stílusú templomot, melynek tornya az ófalu színté valamennyi portájáról látszik 1845-ben szentelték fel Keresztelő Szent János tiszteletére. A falutól körülbelül 6km-re található az erdő közepén a Szent Anna, másnéven a Gilitka kápolna, mely híres búcsújáráhely.



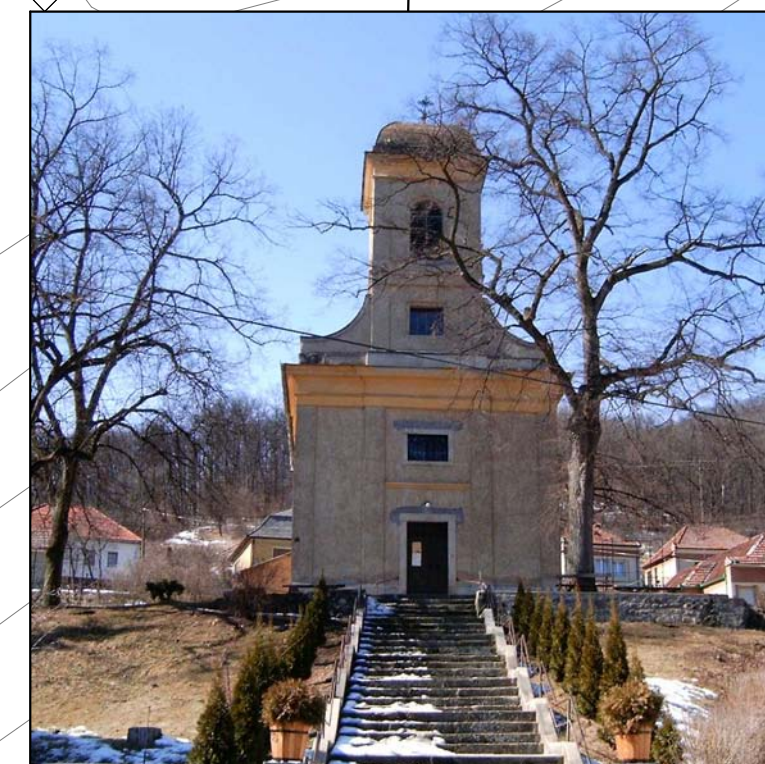
Gilitka kápolna



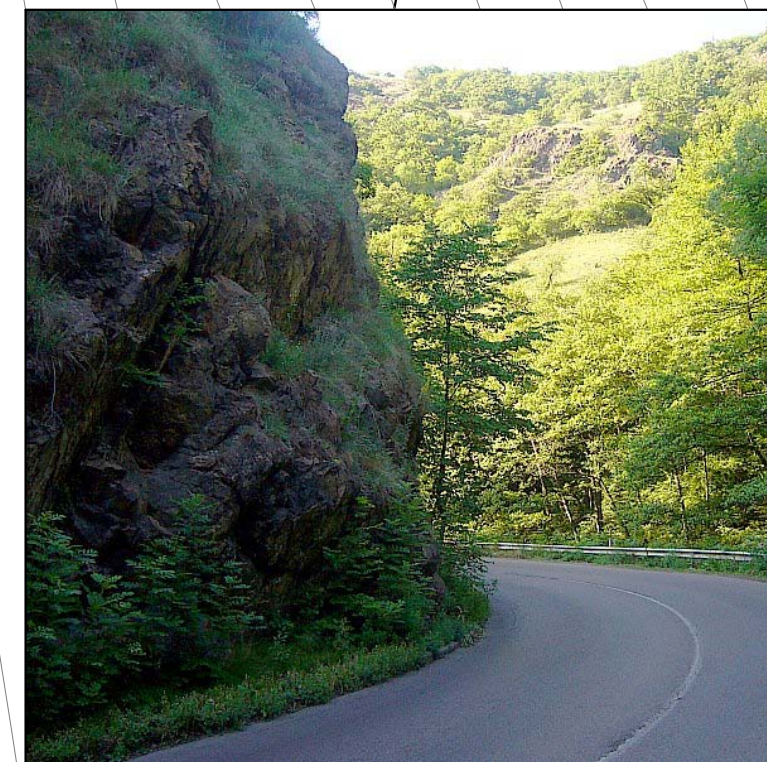
Szarvaskői vár



Major-tető kilátó

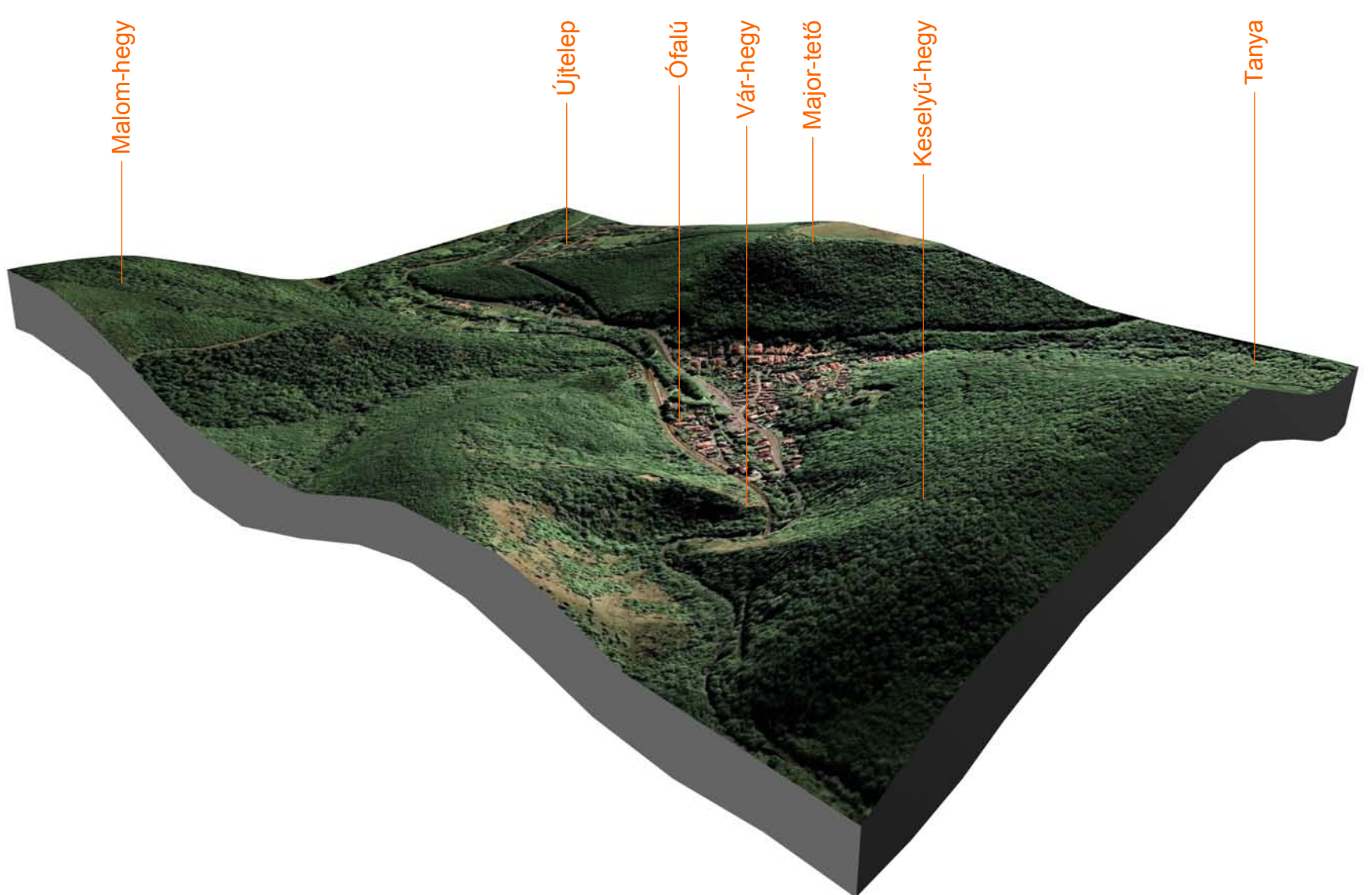


Szent János Templom



Pyrker-szoros

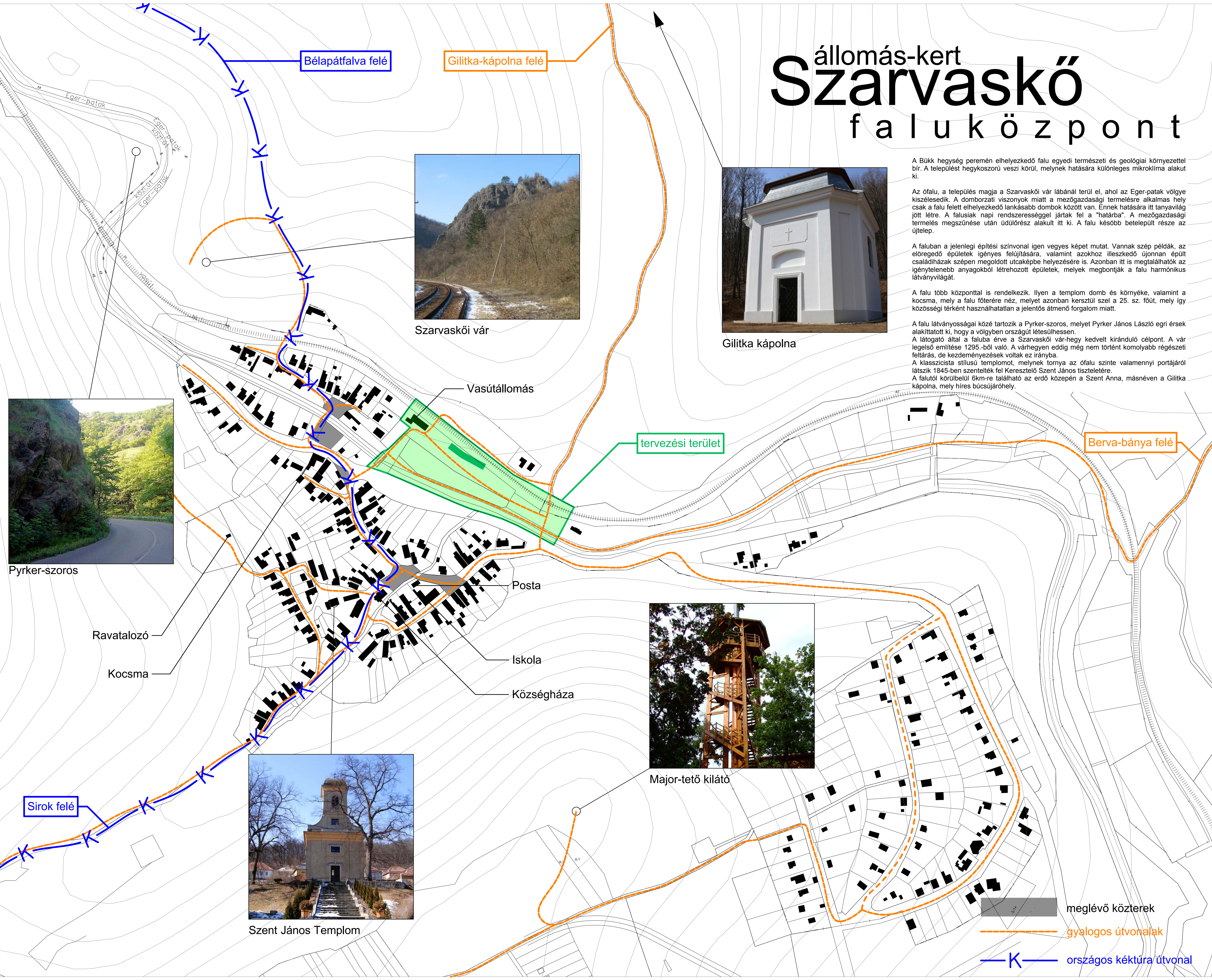
Diplomaterv 2010 | készítette: Boros András ÉSV | konzulens: Hutter Ákos | Tavaszsi félév |



Ófalu
A szurdokvölgyben kialakult településszerkezet alapvetően fésűs beépítésű, melynek teletkosztásai alkalmazkodtak a domborzati viszonyokhoz

Újtelep
A település kinőtte a hegyek koszorúja által meghatározott területet. Az új házak, így az úgynevezett Kecsefani részen sorakoznak. A beépítés a területen jellemzően szabadonálló.

Tanya
Mivel a völgyben nem volt hely a mezőgazdasági termelésre, így a fentebb elhelyezkedő lankásabb területeken sajátos tanya világ alakult ki a faluval szoros kapcsolatban.



meglévő köztérek
 gyalogos útvonalak
 országos kéktúra útvonal