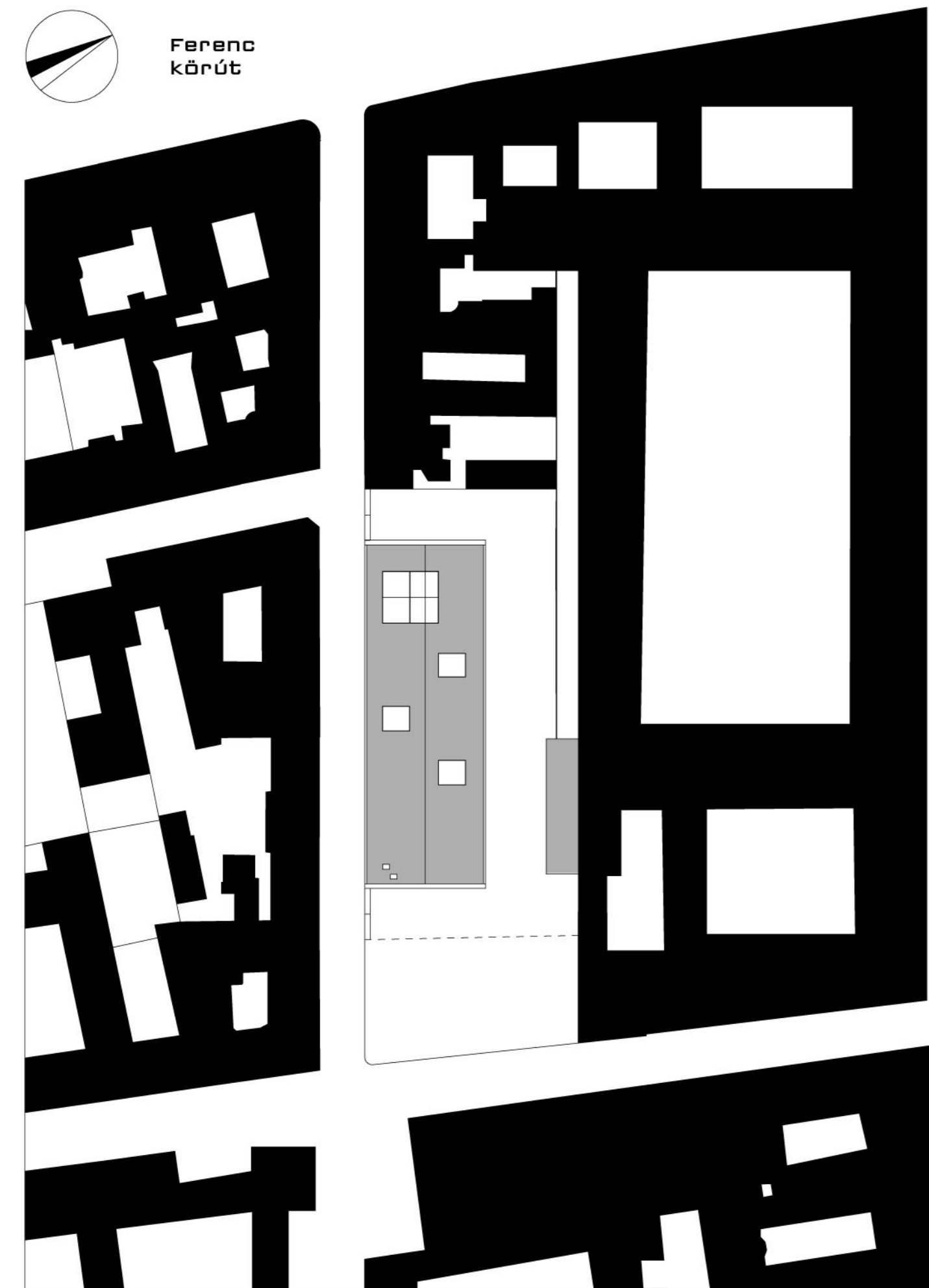


Ferenc körút

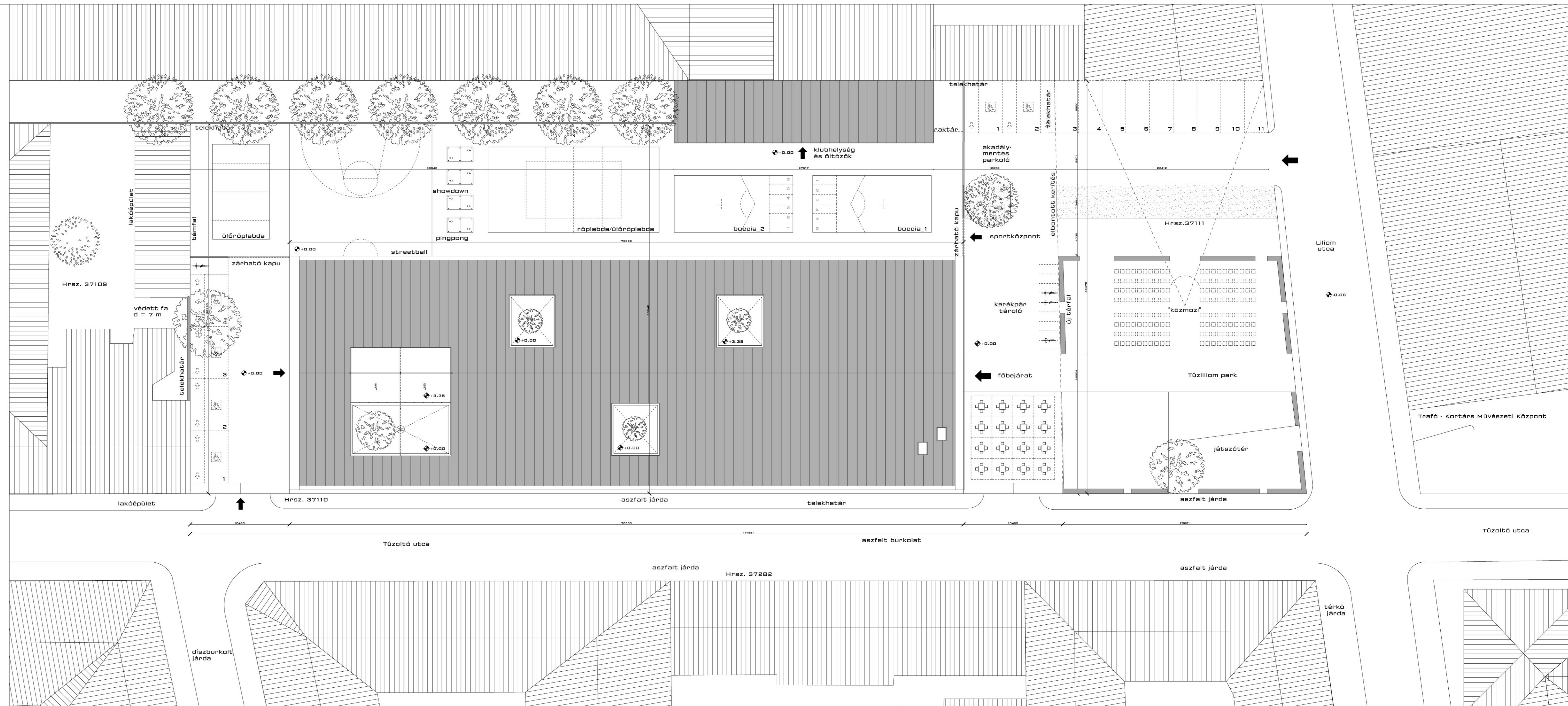


A tervezési helyszín Budapest központjában, a Ferenc körúti metrómegálló közvetlen közelében fekvő Mária Terézia Laktanya műemléki környezetben. Az 1898-ban épült eklektikus lovarda épületben korábban volt autószerelő műhely, majd használtbútor raktár és kereskedés. Jelenleg helyi védelemre javasolt, felújításra váró enyhén romos épület.

A telek kiválasztása a park vezetőjével közösen történt. Fő szempont volt:

- az akadálymentes megközelíthetőség,
- a vidéki látogatók számára történő egyszerű,
- a fővárosi látogatók számára gyors a elérés lehetősége.

Üllői út



Tűzoltó utca