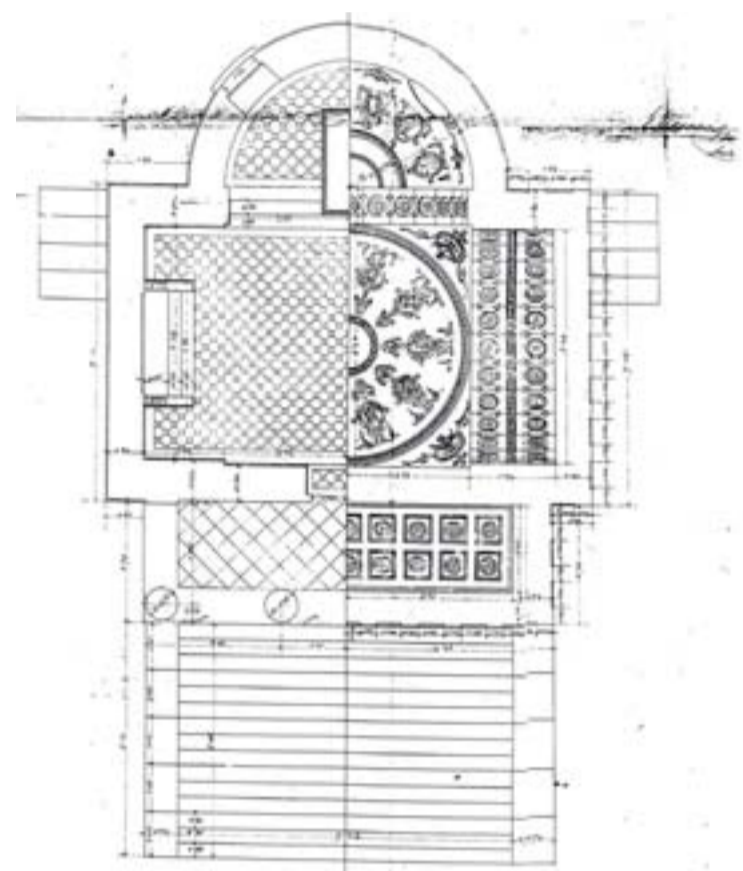


## E r e d e t i t e r v e k

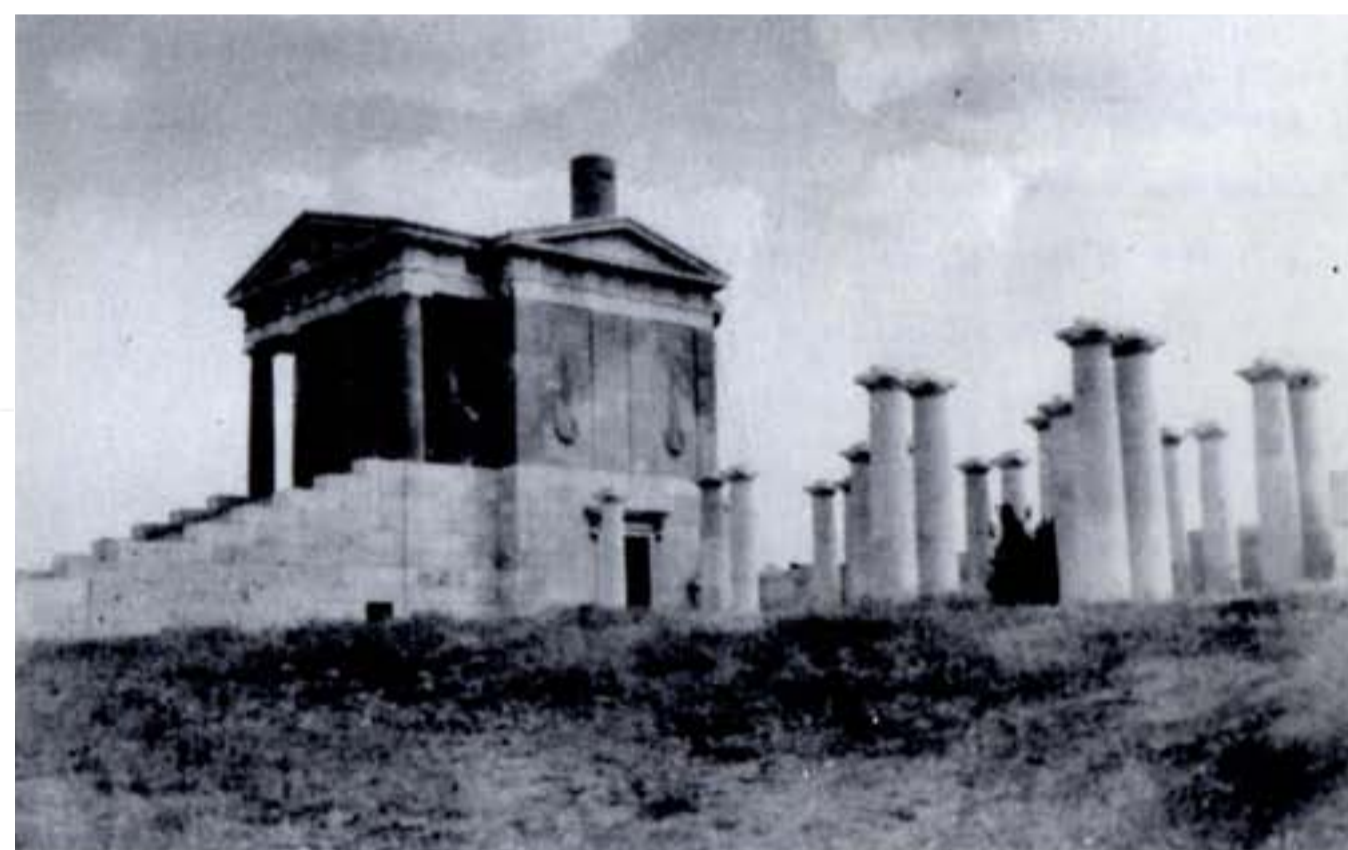
A XX. sz. elején Podmaniczky Zsuzsanna 1894-ben hirtelen elhunyt kisebbik fia, ifj. Vigyázó Sándor emlékére emeltet. A terveket elkészítésével Meinig Artúrt bízta meg. Meinig magas talapzaton nyugvó dóroszlopos mauzóleumot tervez. A talapzatba ad helyet a kriptának, a dóroszlopos felépítményben pedig a kápolnának. A síremléket 1906-ban szentelik fel és a Podmaniczky-Vigyázó család nyughelye lesz. 1965-ben felrobbantják és betemetik. A XX. század végére a pontos helye feledésbe merül.



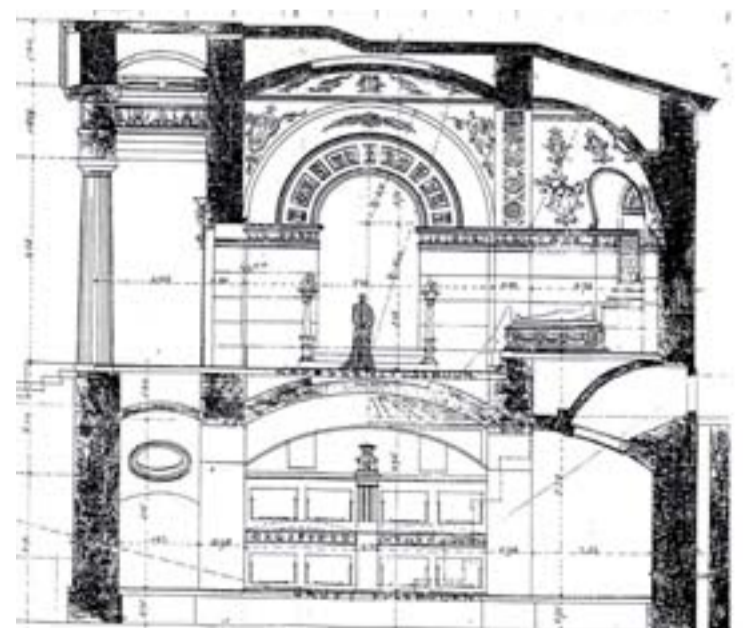
A mauzóleum észak-keleti lát képe (Tóth Péter gyűjteménye)



A mauzóleum északi lát képe (Formanek Antal, 1954)



A mauzóleum észak-nyugati lát képe (Formanek Antal, 1954)



"A" tervváltozat, az archív fényképek, és feltárás tanúsága szerint nem pontosan ez a tervváltozatot építették meg (MTAK, K.1259. No.273)



Az elválás



Az emberiség Krisztus elé viszi szenvedéseit (Golgota)



A viszontlátás

## F e l t á r á s

2004 július-agusztusában Kovács Eszter régész vezette ásatáson részlegesen feltárták a mauzóleum maradványait. A mauzóleum keleti és nyugati oszloposorának feltárása elmaradt a tulajdoni viszonyok és anyagi okokból kifolyólag. Igazolodott a gyanú, miszerint 1965-ben a mauzóleumot felrobbantották. A feltárás a kegyeleti hely alapozását és faltöredékeket hozott felszínre. Azonban a feltárás sikertelenül próbálkozott a Podmaniczky-Vigyázó család földi maradványainak megtalálásával.



A fekete, elszenesedett foltok a téglán a robanó szer helyét mutatják



Mauzóleum apszisa



A feltárás lépcső felőli látványa



Párkány töredék



A 1980-as évek felvonulási telepének fél méter vastag betonlajza a feltárást megnehezítette.



A feltárás apszis felőli látványa

## R é s z l e g e s h e l y r e á l l í t á s

A mauzóleumot részlegesen helyreállították. A helyreállítás során fél méter magas térdfalat emeltek bontott téglából a feltárt alapok fölé, bemutatva ezzel a mauzóleum helyét, és térstrukturáját. A kültér és beltér viszonyát a beltér fehér kőszalagok szórása jelzi. A terület önkormányzata emléktáblafalat állítottat a mauzóleum kriptájába valaha örök nyugalomra helyezet Podmaniczky-Vigyázó család tagjainak emlékére.



A helyreállítás észak-keleti lát képe, háttérben Újjak u. tetőteres panelház



Az emléktáblafal Podmaniczky Ill. János & Hódossy Mária, Podmaniczky Zsuzsanna & id Vigyázó Sándor, ifj Vigyázó Sándor, Vigyázó Jozsef, Vigyázó Ferenc emlékére



Helyreállítás déli lát képe, háttérben a Rákos patak völgye, és a kastély felső kertje



A helyreállítás észak-nyugati lát képe, háttérben a lakótelepet ellátó távhő épülete



A helyreállítás dél-keleti lát képe, a vízvető földpatkója takarja a mauzóleumot