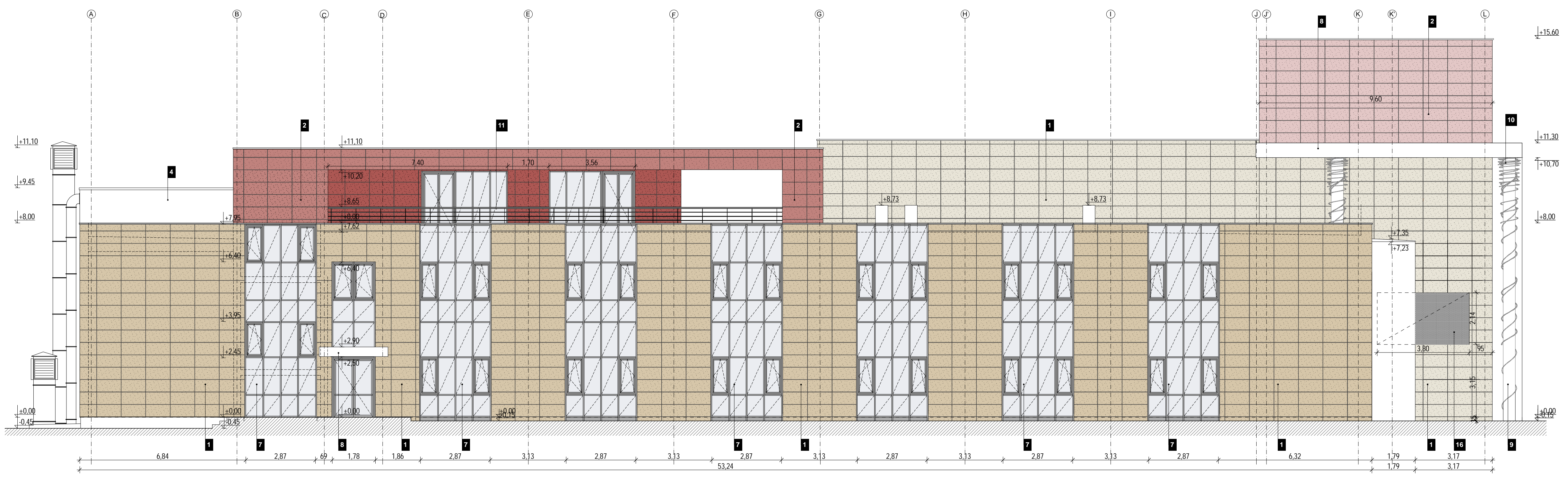


- 1 CREATON TONALITY kerámia homlokzatburkolat acél tartószerkezetre szerelve, Beige színben
- 2 CREATON TONALITY kerámia homlokzatburkolat acél tartószerkezetre szerelve, Toscana színben
- 3 porszórt acél kapu, középszürke színben
- 4 panel tömítés felújítva + dryvit vakolat 5cm vastag polisztirollal hőszigeteléssel, fehér színben
- 5 porszórt alumínium, nyílászáró szürke színben
- 6 lábazati vakolat szürke színben
- 7 porszórt alumínium függönyfal, szürke színben
- 8 CREATON TONALITY előtét fehér színben
- 9 nyersbeton oszlop fehér színre festve
- 10 fém spirál szürke színben
- 11 alumínium korlát, szürke színben
- 12 korcolt fémelem burkolat, szürke színben
- 13 takart bordájú függönyfal
- 14 művészeti alkotás, kő faragvány
- 15 vakolt frontú előtét fehér színben
- 16 LED fal

±0,00 szintje = 213,85 mBf



WEÖRES SÁNDOR SZÍNHÁZ
 9700 SZOMBATEHELY, AKACS MIHÁLY UTCA 7.
 HRSZ.: 3505

"HEMO" REKONSTRUKCIÓJÁNAK MÓDOSÍTOTT
 ÉPÍTÉSI ENGEDÉLYEZÉSI TERVE

ÉPÍTETŐ
 Szombathelyi Megyei Jogú Város Önkormányzata
 9700 Szombathely, Kossuth Lajos u. 1-3.

| | |
|--|--|
| TERVEZÉS UNI-CO Tervező és Tanácsadó Kft. 1111 Budapest, Egrý József u. 32. | STATIKUS dr. Jordán László vezető tervező T-1 01-1114 |
| ÉPÍTÉSZ VEZETŐ TERVEZŐ Filep Ákos okl. építészmérnök E1 - 0920 / 13 | ALÁÍRÁS GÉPESZ Netoleczky Károly vezető tervező G-T 01-0934 |
| ÉPÍTÉSZ TERVEZŐ Kovács Balázs okl. építészmérnök E2 01-0316 | VILLAMOS Tóth Zoltán vezető tervező V1 01-0702 |
| SZÍNHÁZ TECHNOLÓGIA Szabó-Jilek Iván vezető tervező | DÁTUM 2010.07.15. |
| | RAJZSZÁM É-09 |
| | LÉPTÉK M 1:100 |
| TERVFAJTA ÉPÍTÉSZET | TERV MEGNEVEZÉSE HOMLOKZATOK 1 |