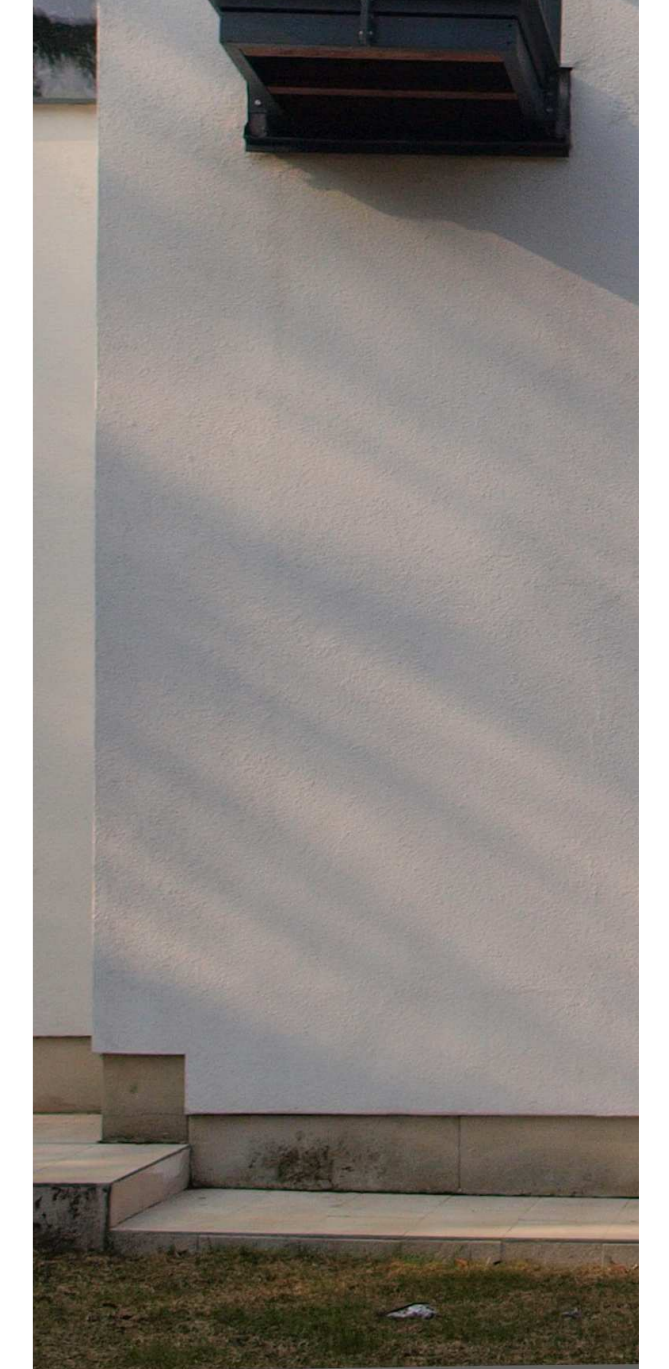
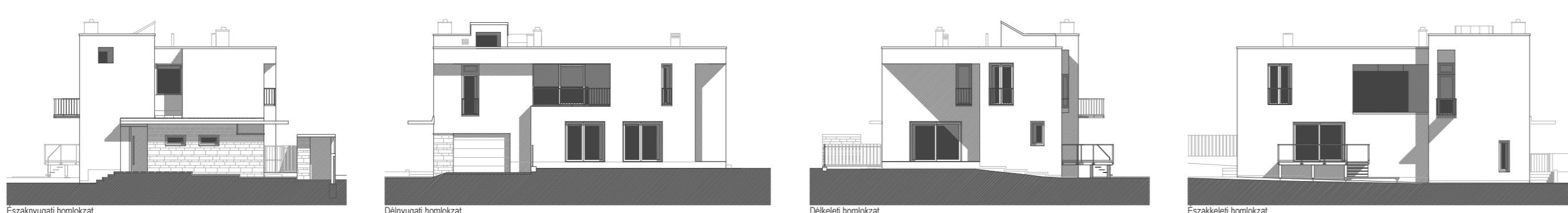
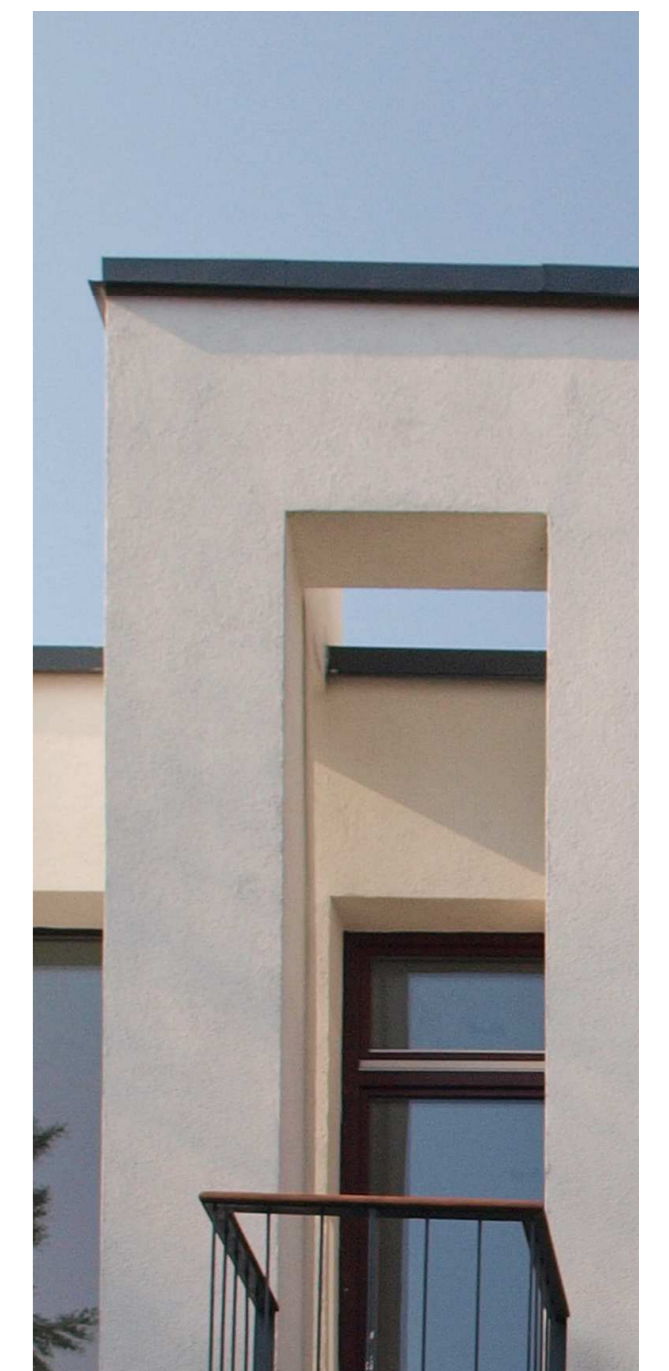


Eredeti állapot



Sopron, Lőverek - családiház átalakítás

Az eredeti állapotában is több ütemben épült lakóház átalakításánál inspiráló kihívás volt a rossz adottságok (szintkülönbségek, kaotikus alaprajz, jellegtelen homlokzatok) kiküszöbölésével egy nagyvonalú, szellős, gazdag térbeli viszonyokkal rendelkező ház megtervezése. A megoldás kulcsát a bejárat áthelyezése adta a utcáfrontról az északnyugati oldalra, így az egymásba fűződő, egyre tágasabb térsoron a megérkezés a házba egyértelmű, megnyugtató. A kétszintes légtérű lépcsőház - közlekedő túllépett alapvető funkcióján, átlátásaival, térbeli gazdagságával, a ház egységét kifejező központi térré vált. A tervezéskor elsősorban a belső térkapcsolatokból indultunk el, a ház tömege először ennek kivételése volt, majd e kettősség egymásra hatásából forrt ki a végleges kialakítás. Az építetói igények mellett az eredeti állapot szűkössége, alaprajzi zavarossága, sötét terei készítettek minket, hogy letisztult, egyszerű, világos házat tervezzünk. Másrészt szeretnénk volna utalni a jelentős korai modern soproni építészetre, és kapcsolódni annak szellemiségéhez.

tervezés: 2006-2008
kivitelezés: 2008-2009

