

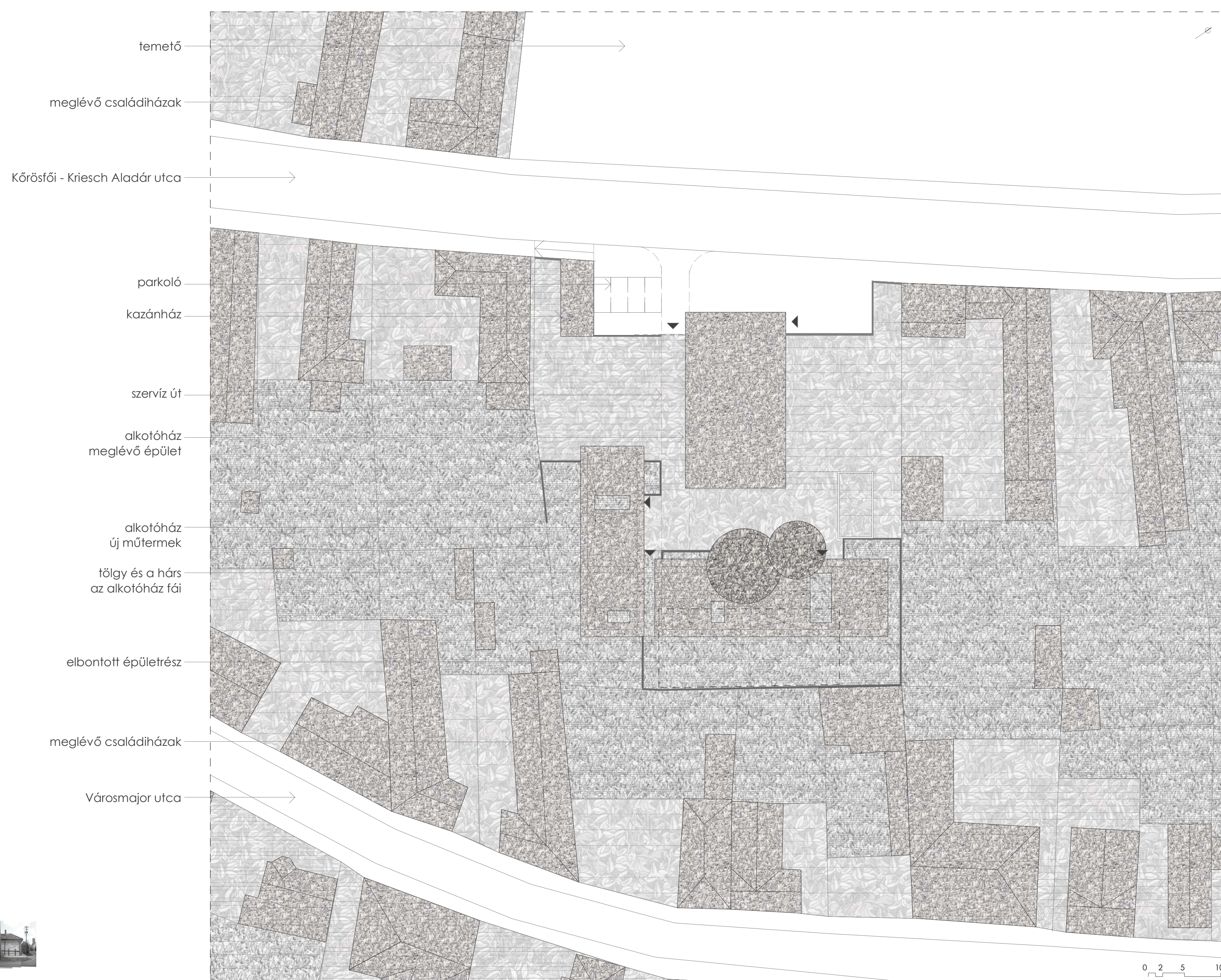
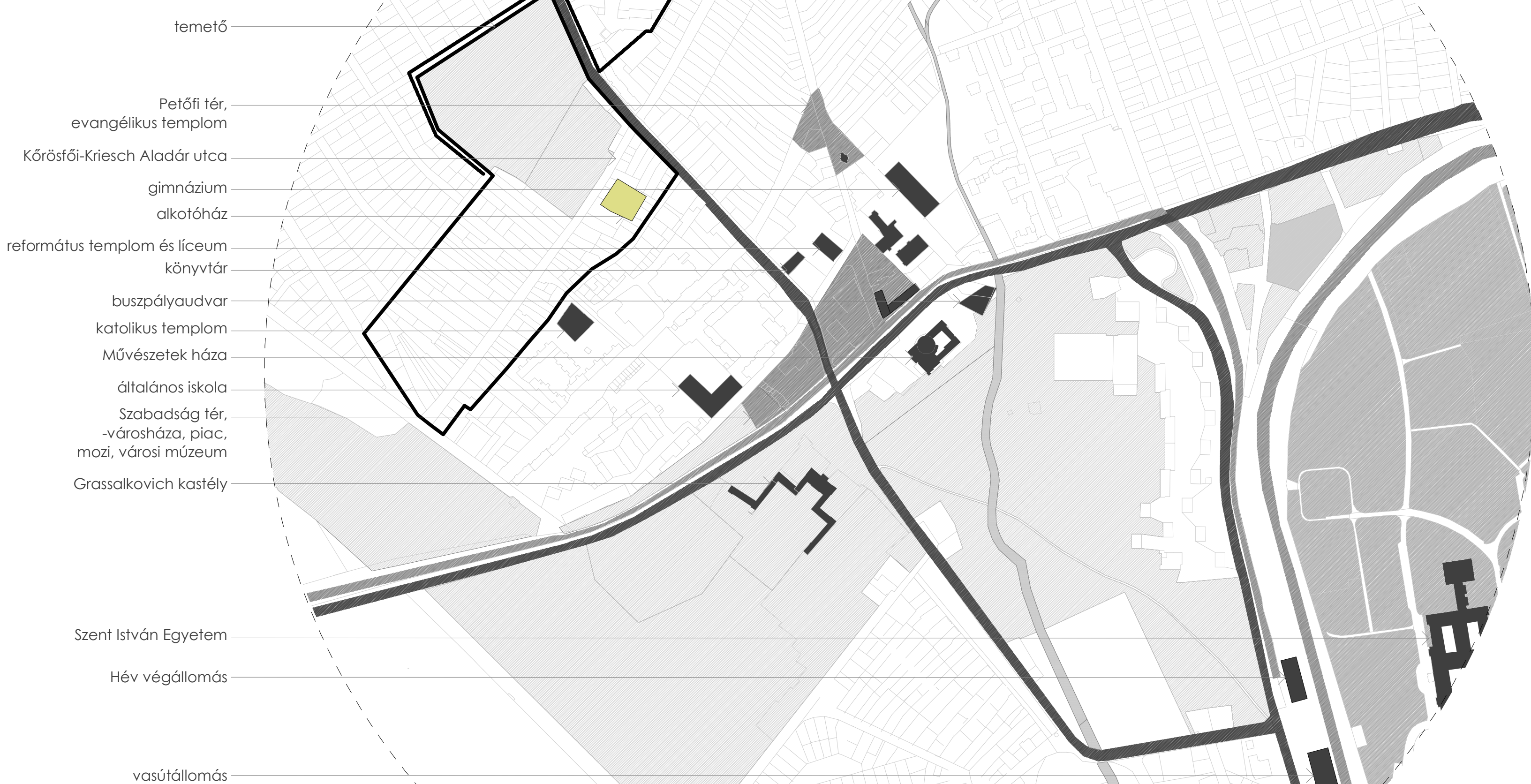
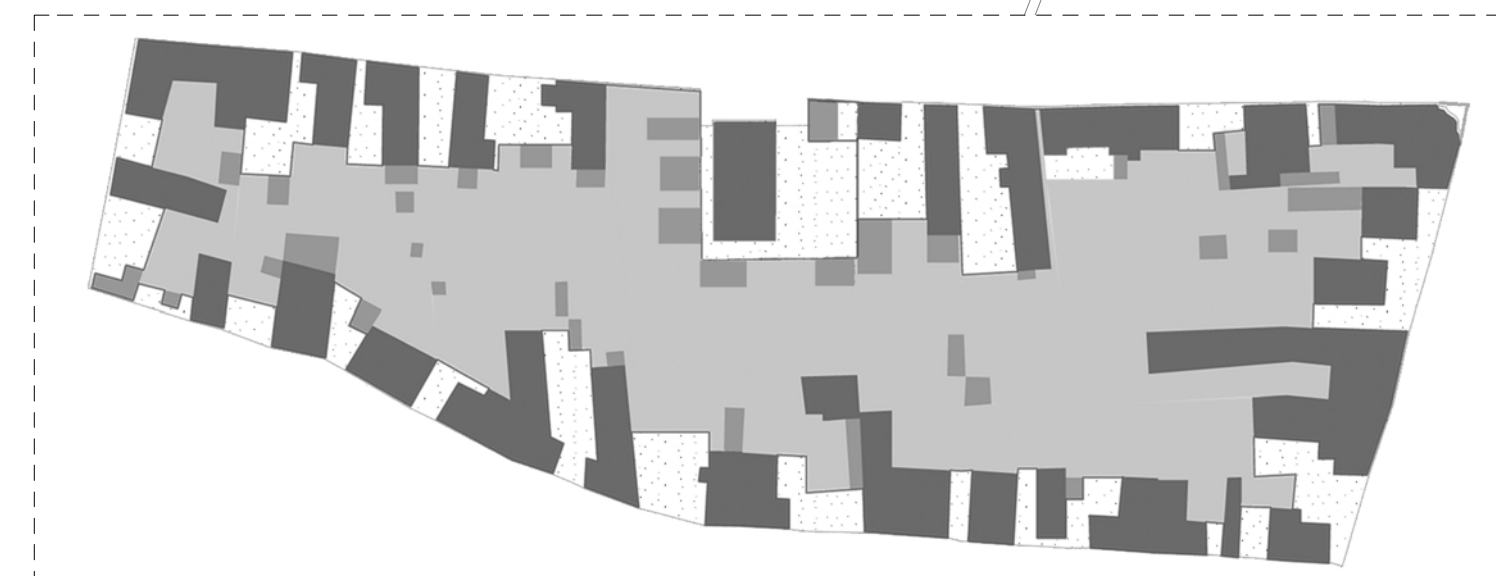
GÖDÖLLŐ



A város Budapesttől 30 kilométerre észak-keletre, a Gődöllői-dombság völgyében fekszik. 1763-ban mezővárosi rangot kapott a település, ekkori tulajdonosa Grassalkovich Antal főúr, aki Gődöllőt váiasztatta kiterjedt birtokai középpontjává, nagy ivó fejlődés lehetőségét nyitva meg ezzel a település előtt. Gődöllő a százasforudlón már fontos szerepet töltött be királyi nyaralóhelyként. A szép táj, nagy parkok és jó közlekedés, valamint Budapest közelsége ide vonzotta a fővárosi polgárságot. Számos színész és író épített vagy bérelt itt villát ebben az időben. Ez a kellemes környezet megfelelő helyszínt biztosított egykoron a várost elhagyó-fizta forrásokat kereső művészek számára. Ekkoriban kezdte meg működését a községben egy szecessziós művésztelep. A kolóniának a megalakulása nem köthető pontos dátumhoz. Az alapító Körösfői-Kriesch Aladár 1901-ben vett házat, és költözött ide a családjával az erdélyi Diódról. Ekkor még nem beszélhetünk komoly művészeti szándékról, azonban miután a szövömühely megkezdte működését, megindult az iparművészet iránt érdeklődő művészek letelepedése. Így, nem állami támogatással egy szabadon szerveződött alkotóközösség jött létre, melynek tagjai közös életmód és életfelfogás kötötte össze. Céljuk volt az természettel való szoros kapcsolat és új életmód kialakítása. Művészet és élet szétszakadt egységének visszaállítása. Az iparművészeti ágazatok gyakorlása mellett bevonásra került a nép-, zene- és táncművészet. Szakmák és műfajok sokoldalúsága, egyfajta ösztönzési törekvés volt jellemző. Az évek múlásával egyre többen csatlakoztak a művésztelephez, egyesek saját telkeiken családi- illetve műteremházat építettek, mások az utcában béreltek házat. Az egykori Erdő utca eredetileg falu határában, a lakott utcáktól kieső helyen húzódtott, uradalmi területen. Az művésztelep háza közül négy maradt fenn: a szövömühely, Körösfői Kriesch Aladár háza, az erősen átalakított Belmonte- és a Nagy Sándor-műterem házak, melyeket Medgyaszay István tervezett, és Remsey Jenő 1929-ben épített háza.



Az utca átmeneti helyzetben van a városi színtér közintézményei és a kisvárosias lakóövezet között. A belváros határán vagyunk, közel a könyvtárhoz, múzeumhoz, városházához és közoktatási intézményekhez, azonban a közvetlen tervezési környezet egy családi házias övezet, melyben sem a csarnok, sem a telek nem válik tematikus elemévé a városzövetnek. Egyik oldalán 1740-es években nyitott temető található. A nyitáskor még kellő távolság volt a falu és temető között, mára azonban a város teljesen körülfedi a sírkertet.











**R1 - Tető**

- 2 mm
- 34-24 cm
- 10 cm
- 16 cm
- 4 cm
- 2 cm
- 1 rtg
- 3,5 mm

**R2 - Galéria padló**

- 1,2 cm
- 1 rtg
- 14 cm

**R3 - Bentli műhely padló**

- 2,0 mm
- 1 rtg
- 8 cm
- 1 rtg
- 8 cm
- 1 rtg.
- 1,0 mm
- 1 rtg
- 14 cm
- 1 rtg
- 10 cm
- 10 cm
- termett talaj

**R4 - Külső munkafelület**

- 2,0 mm
- 1 rtg
- 10 cm
- 10 cm
- termett talaj

**R5 - Polikarbonát fal**

- 6 cm
- 14 mm
- 4 cm

**R6 - Vasbeton fal**

- 1 rtg
- 10 cm
- 10 cm
- 10 cm
- 14 cm

**R6 - Vasbeton fal**

- 1 rtg
- 10 cm
- 10 cm
- 10 cm
- 14 cm

**R7 - Tető**

- 10 + 0,35 cm

**R8 - Kiállító tér padló**

- 2,0 mm
- 1 rtg
- 8 cm
- 1 rtg
- 10 cm
- 0,8 mm
- 1,0 mm
- 1 rtg
- 12 cm
- 10 cm
- termett talaj

**R9 - Bejárati doboz födémje**

- 1,2 cm
- 1 rtg
- 4 cm
- 8 cm
- 10 cm
- 6 cm
- 2 cm

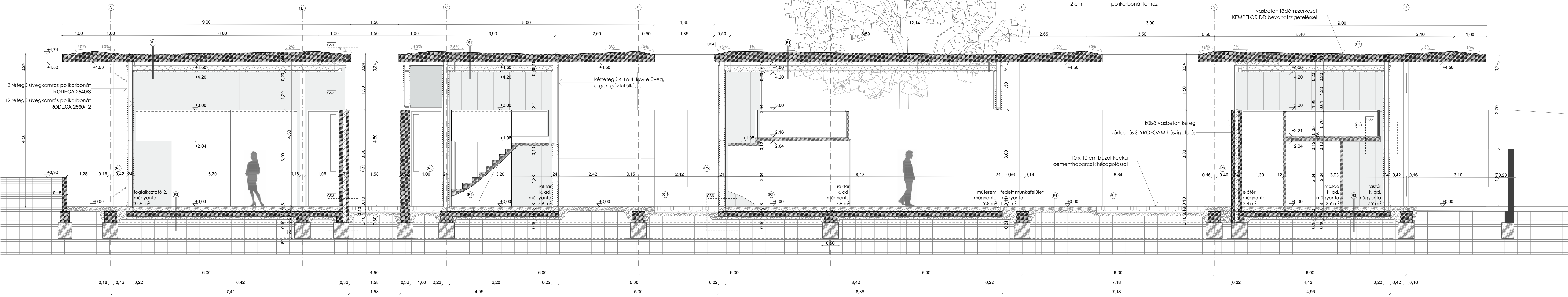
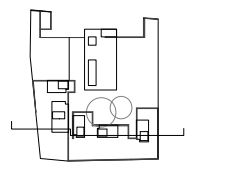
**R10 - Vizes blokk padló**

- 2,0 mm
- 1 rtg
- 2,4 cm
- 6 cm
- 5 cm
- 0,8 mm
- 1,0 mm
- 1 rtg
- 10 cm
- 10 cm
- termett talaj

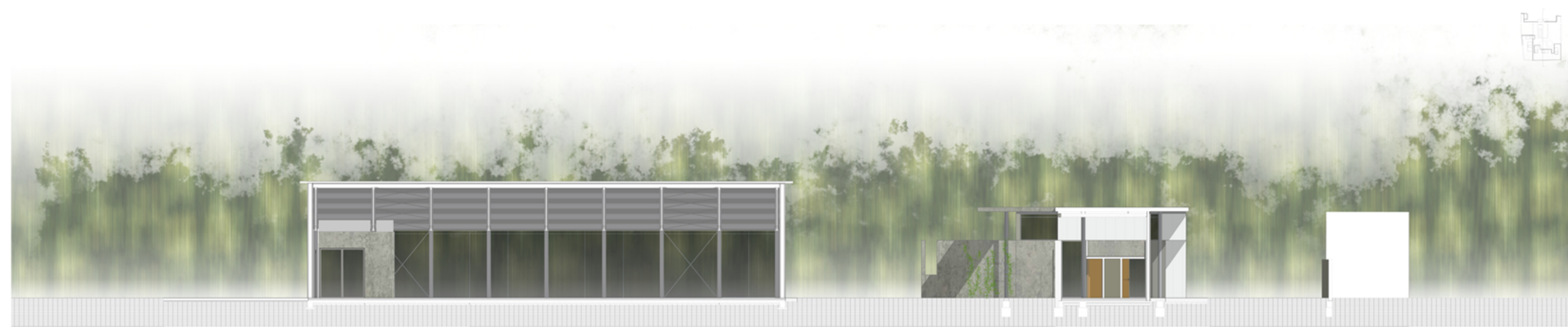
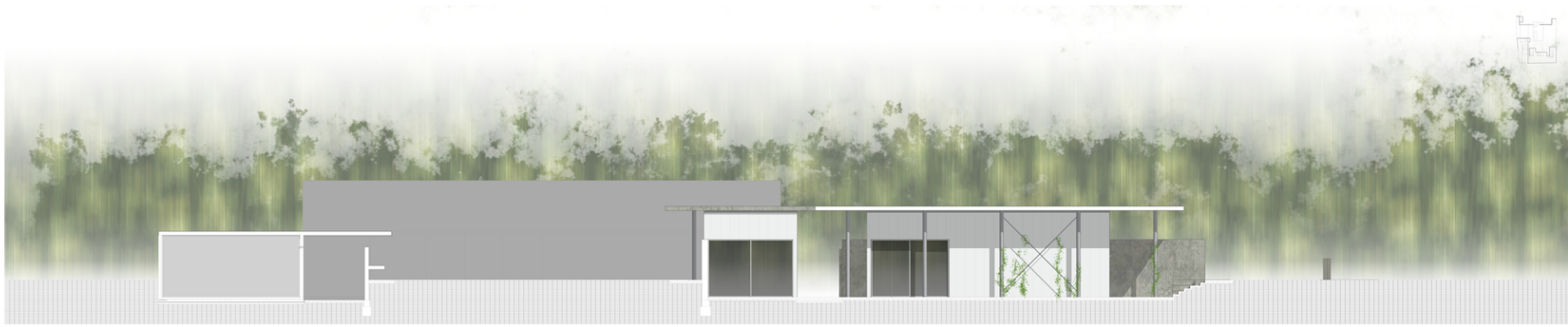
**R11 - Külső járófelület**

- 10 cm
- 4 cm
- 6 cm
- 10 cm

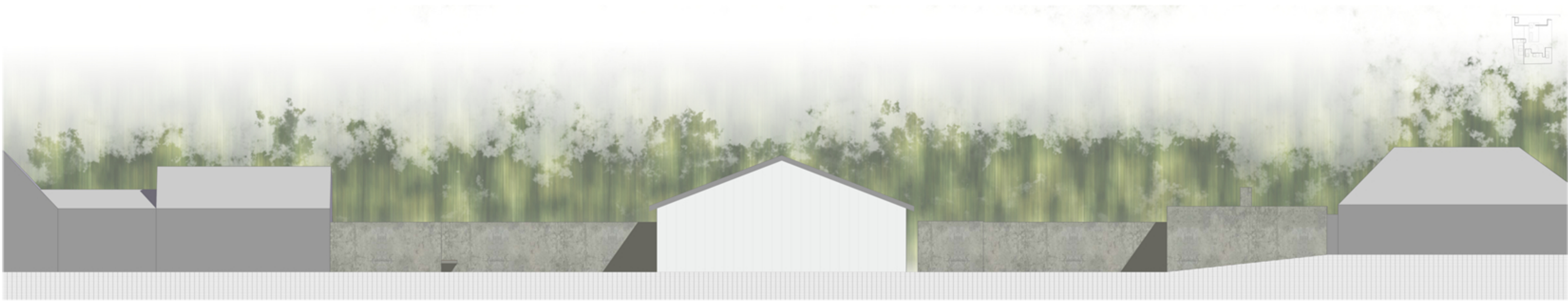
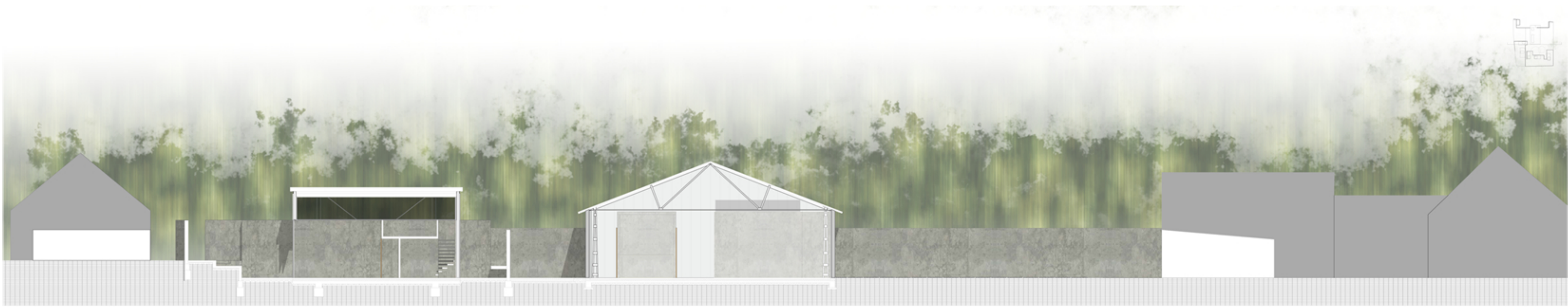
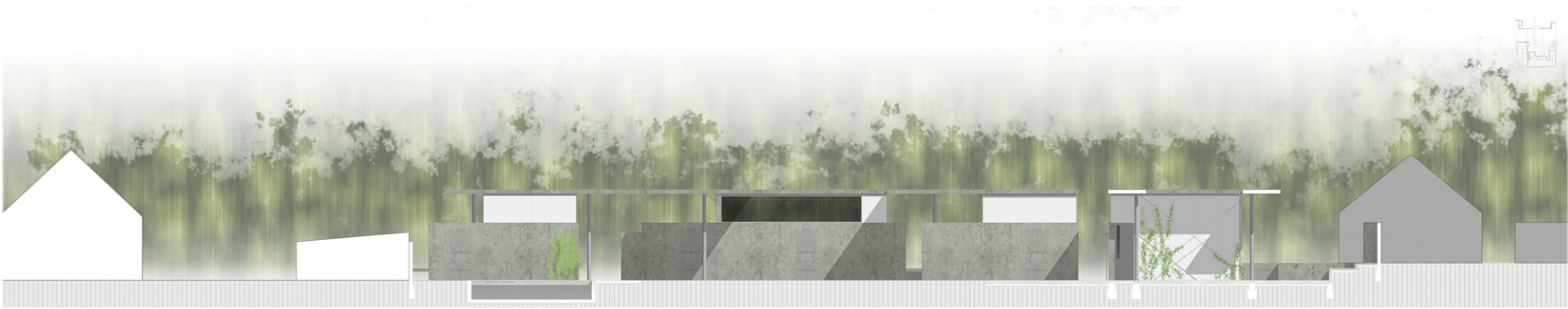
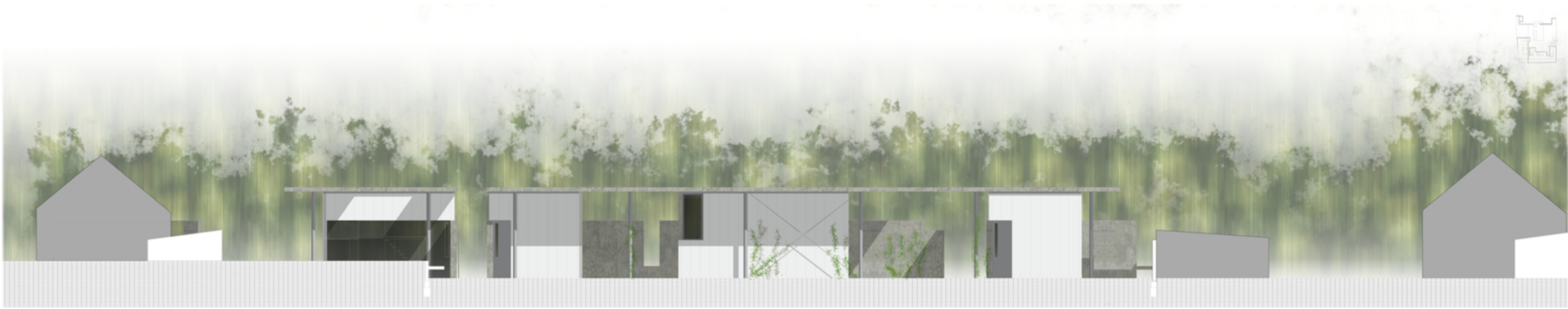
A szervizútnál a felületi terhelés miatt a homok helyett 4 cm ágyazó betonba fektetik a kőveket.



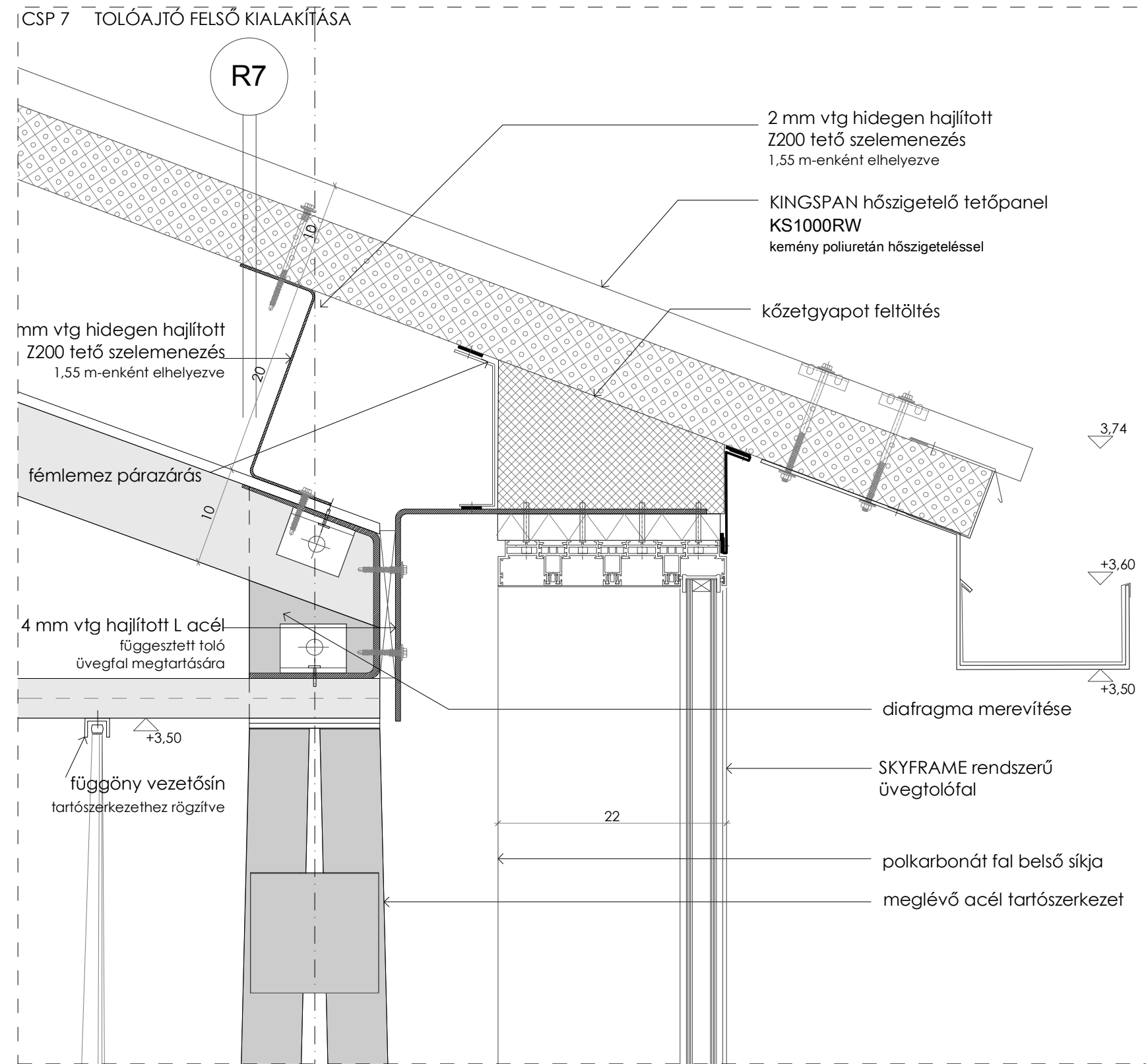
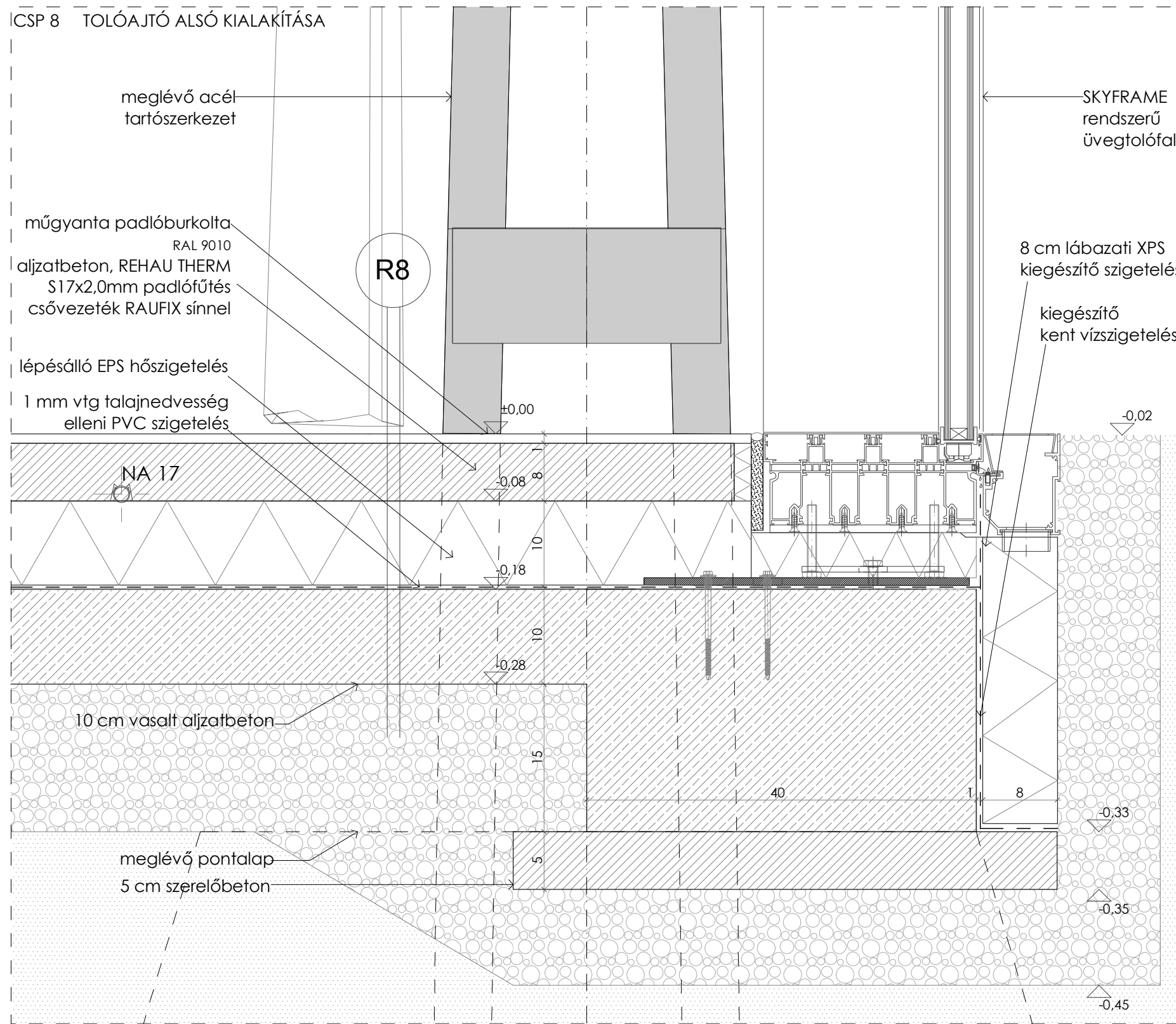






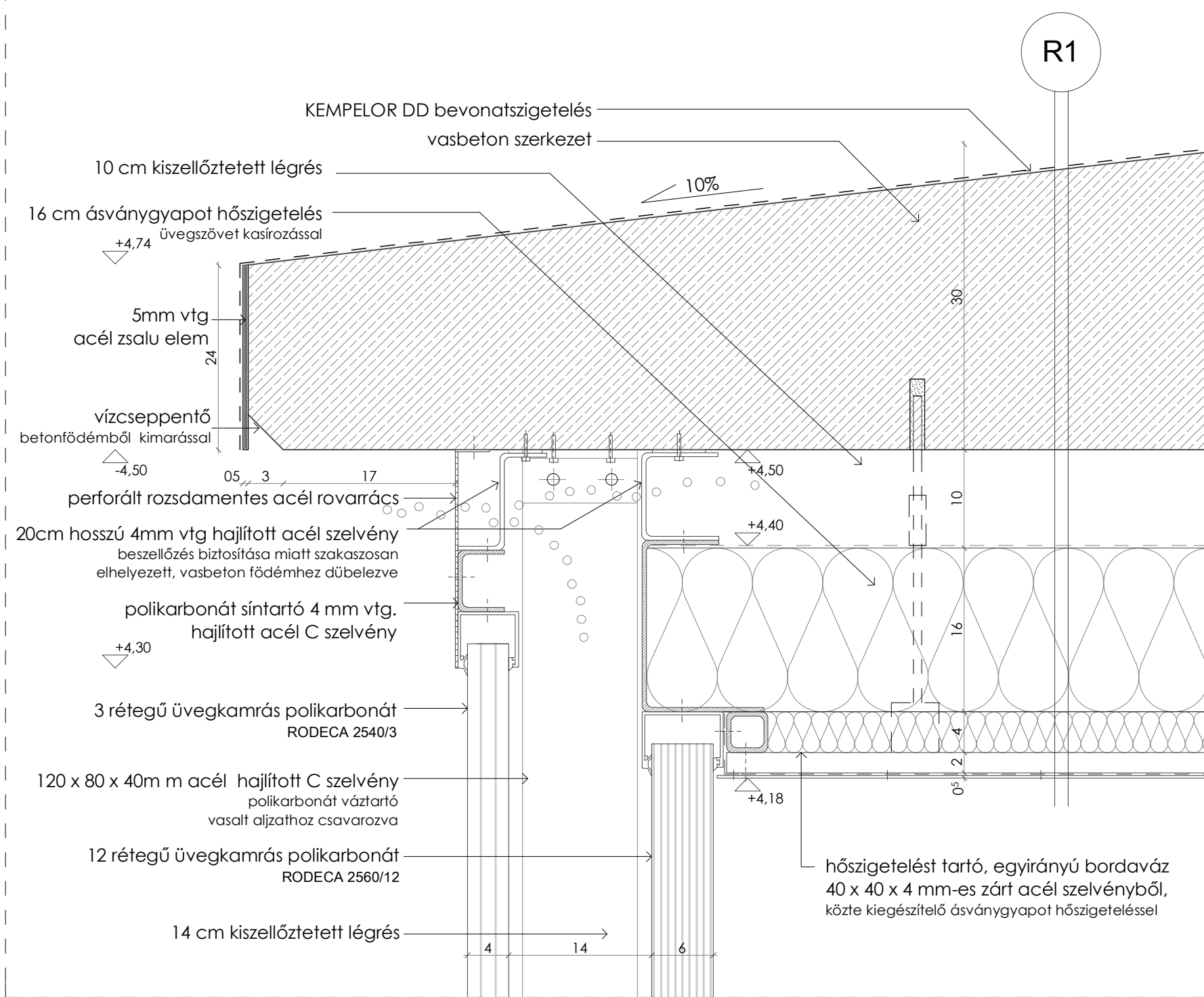




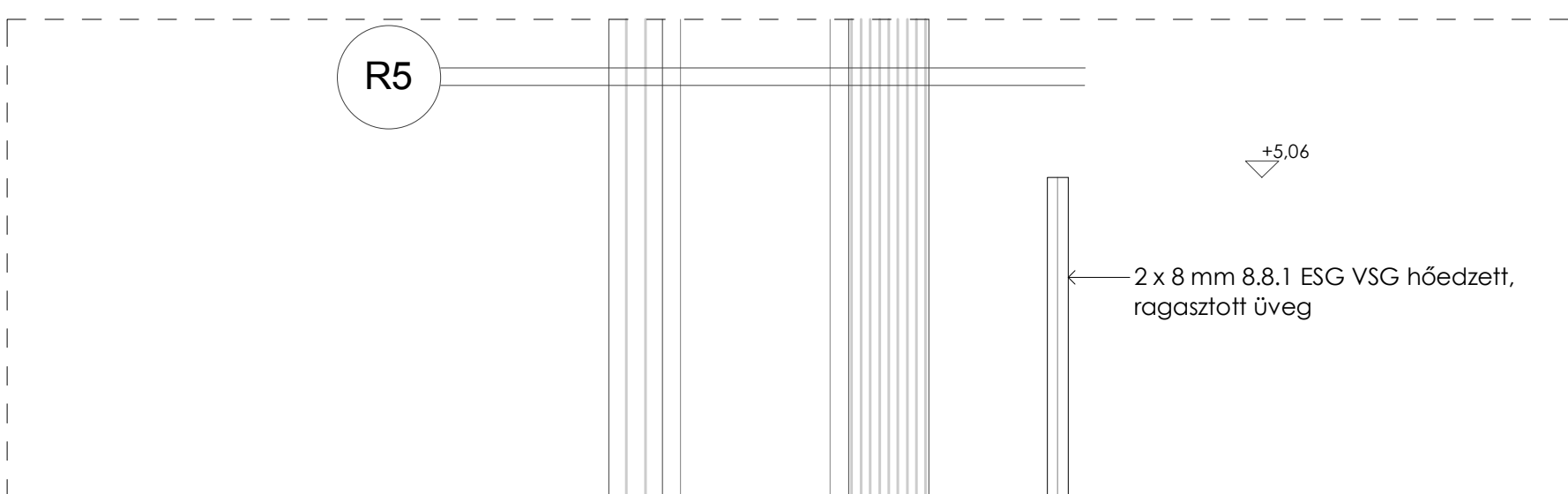
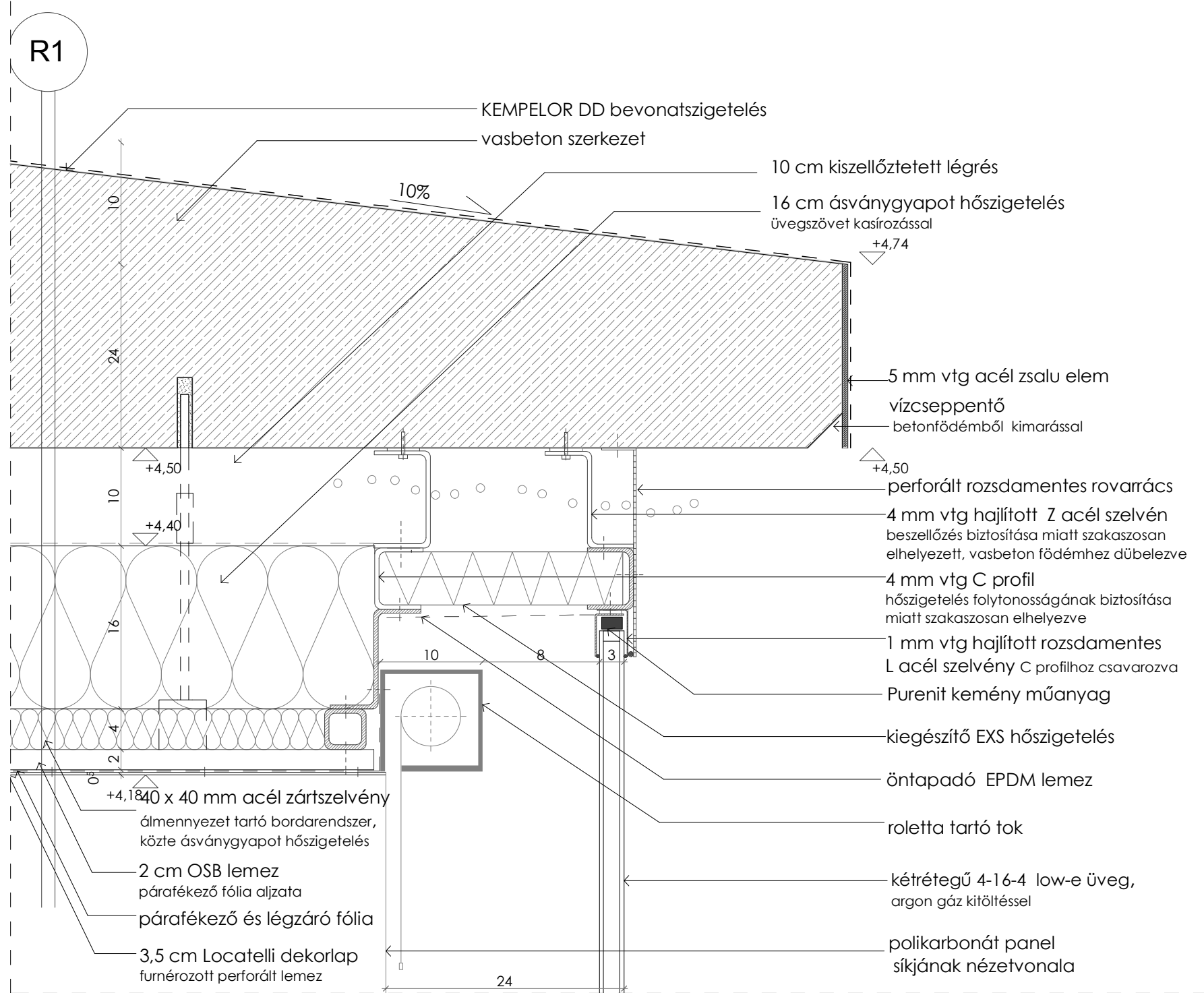




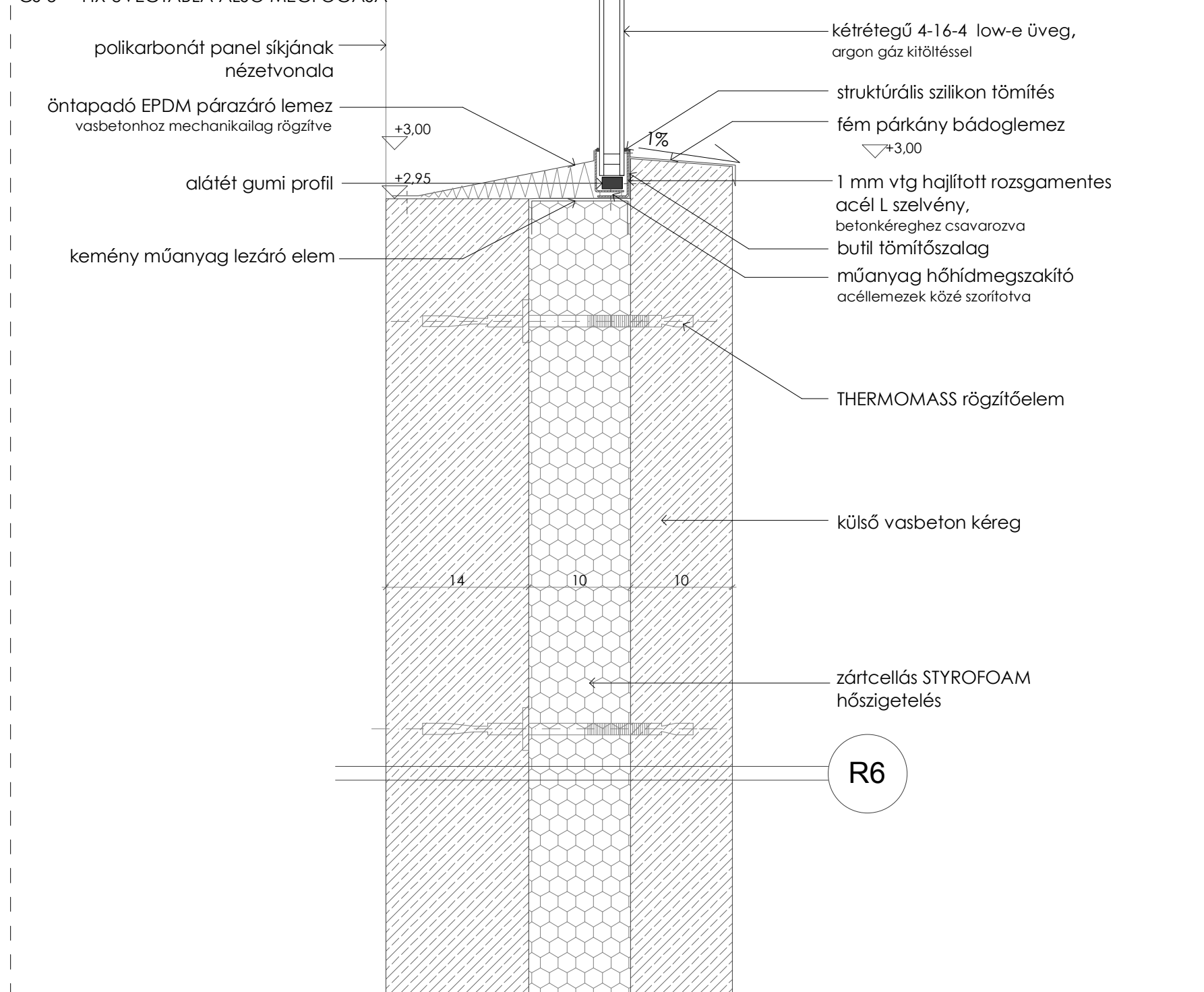
CSP 1 POLIKARBONÁT FAL FELSŐ KISZELLŐZÉSE



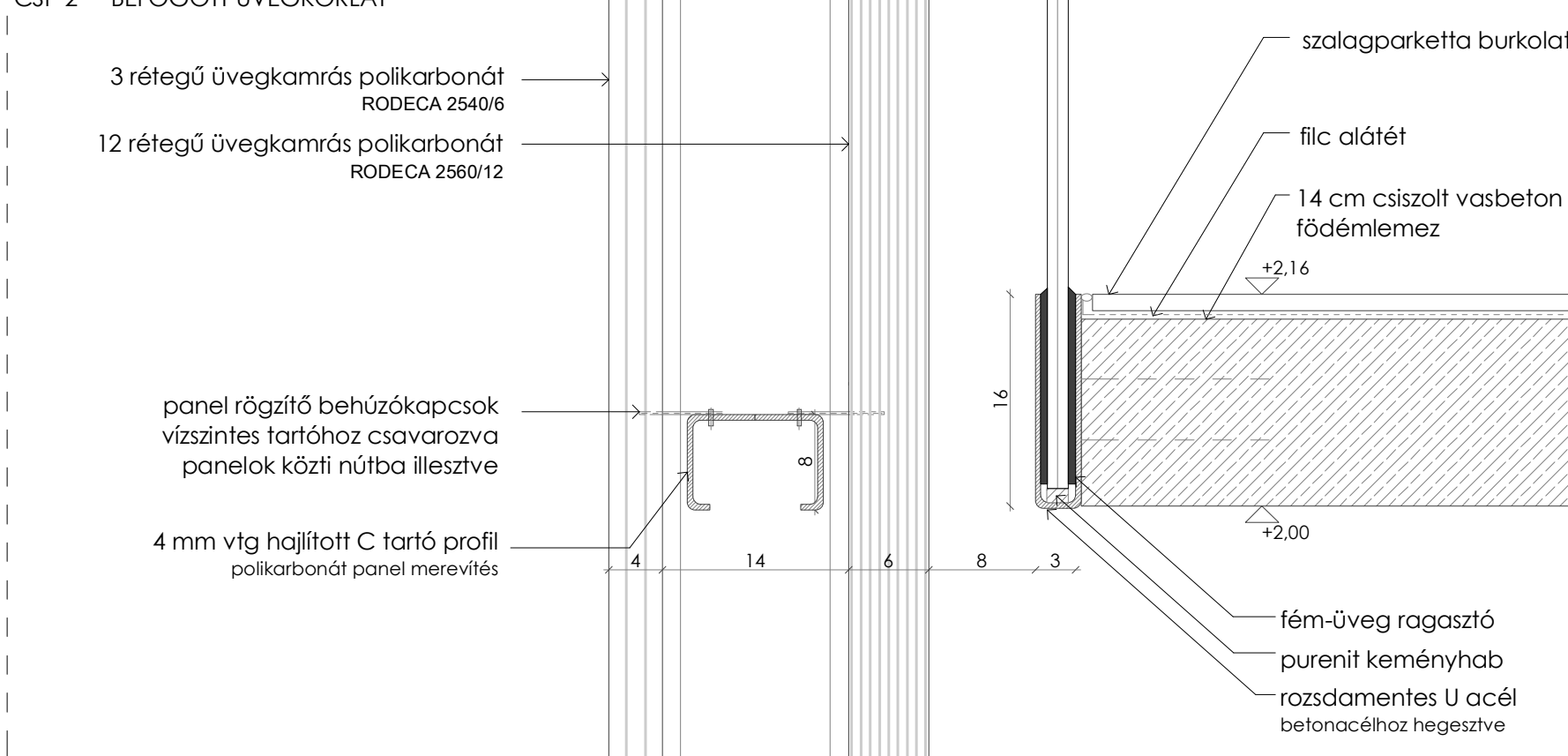
CS 4 FIX ÜVEGTÁBLA FELSŐ MEGFOGÁSA



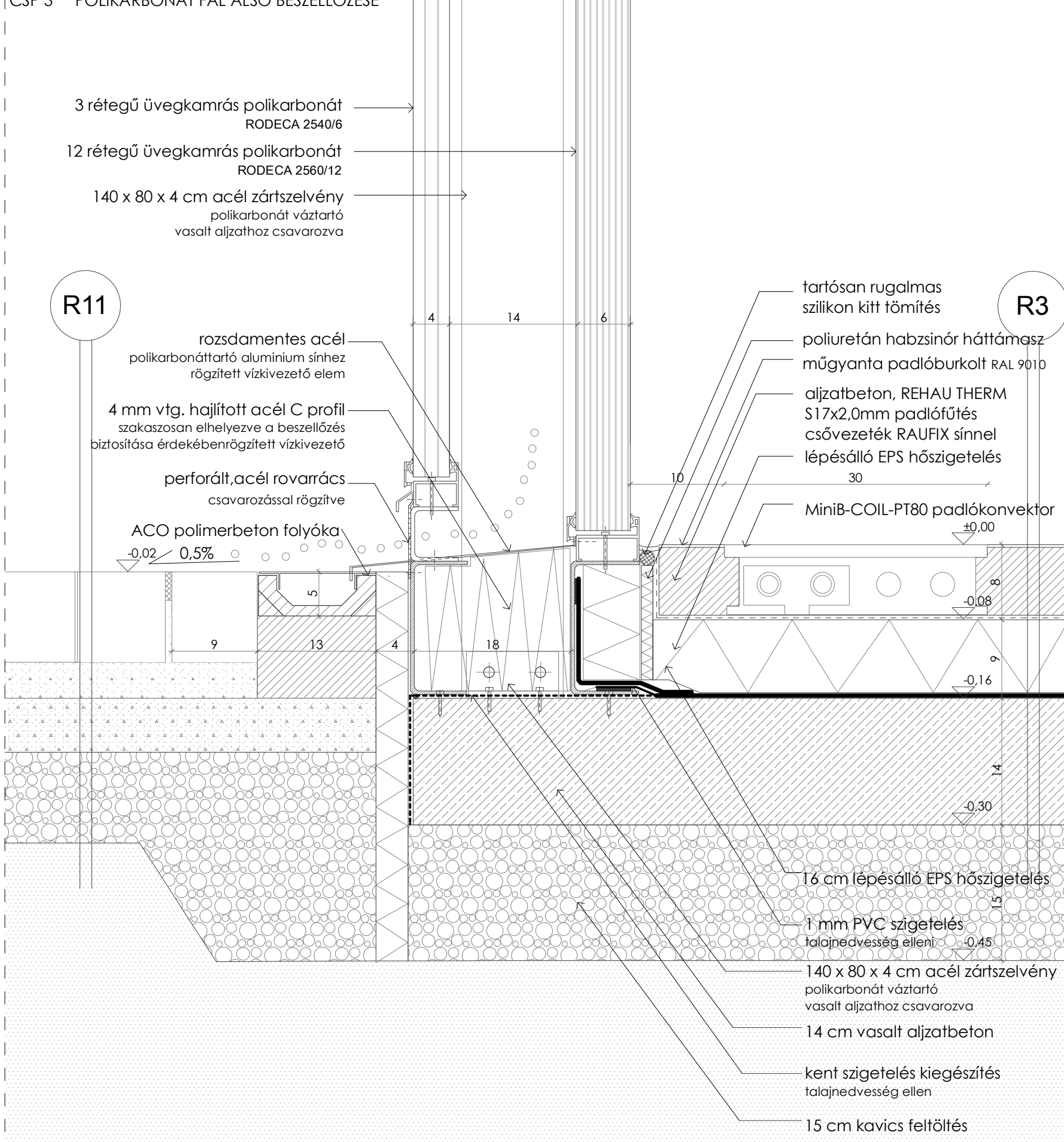
CS 5 FIX ÜVEGTÁBLA ALSÓ MEGFOGÁSA



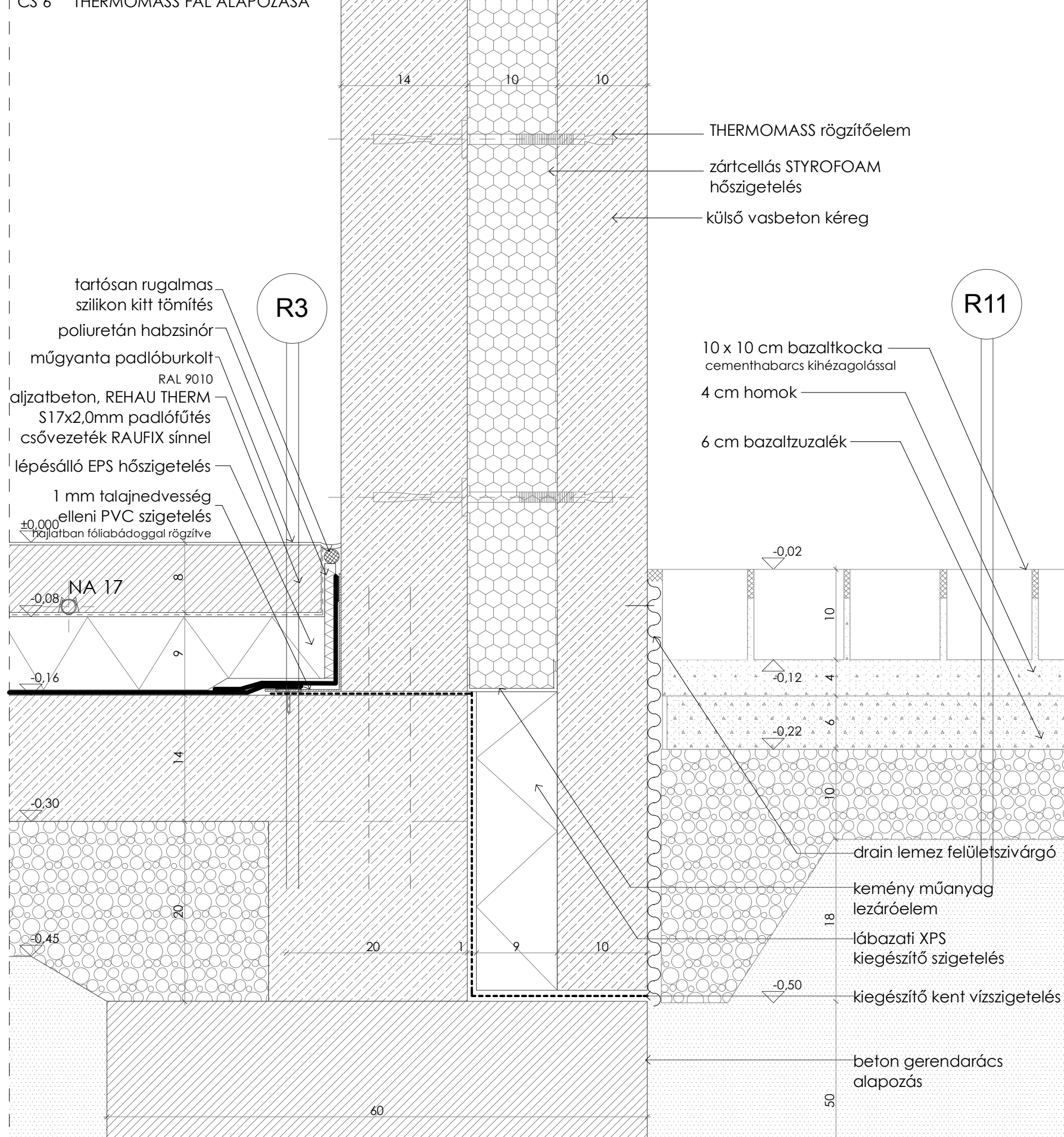
CSP 2 BEFOGOTT ÜVEGKORLÁT



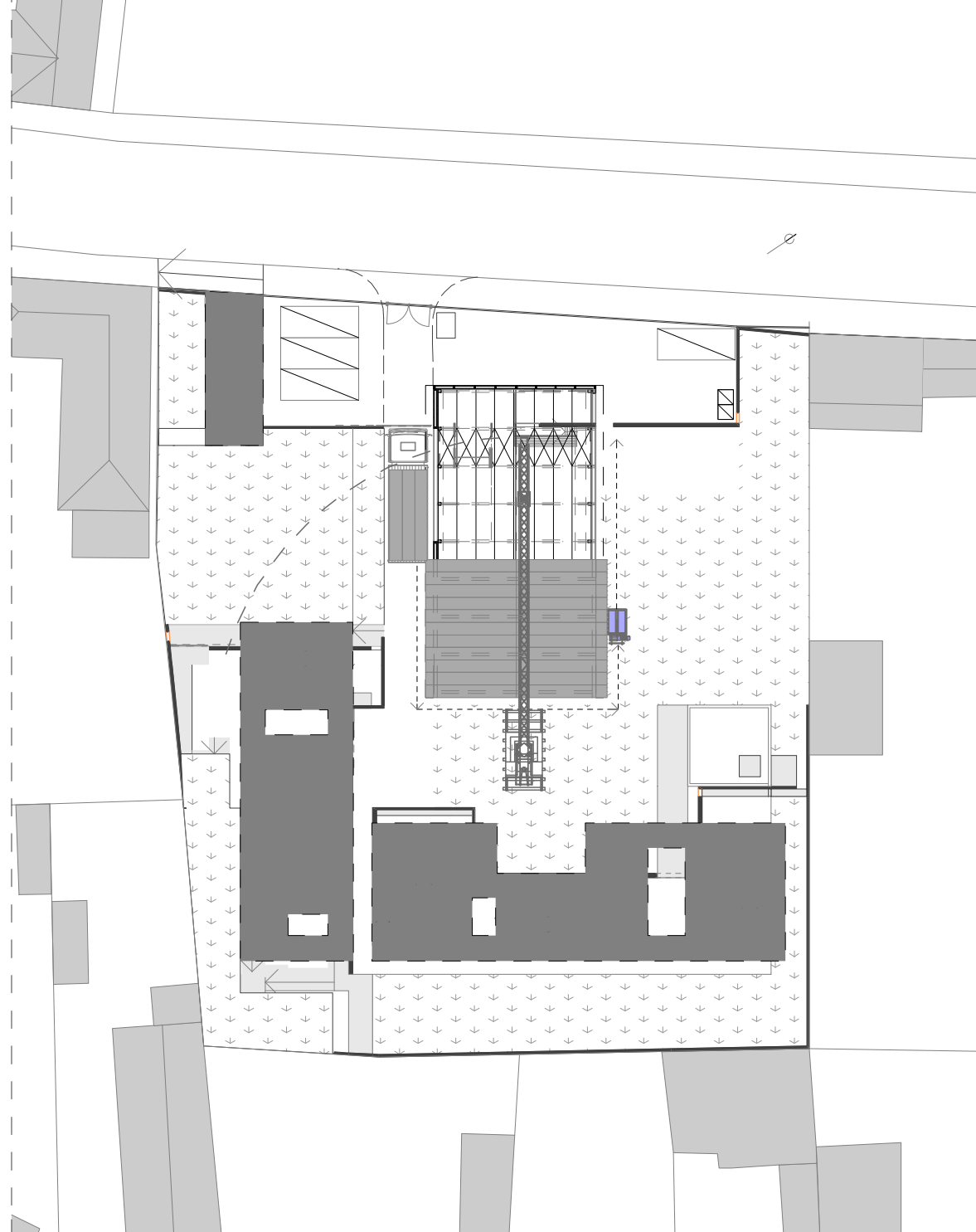
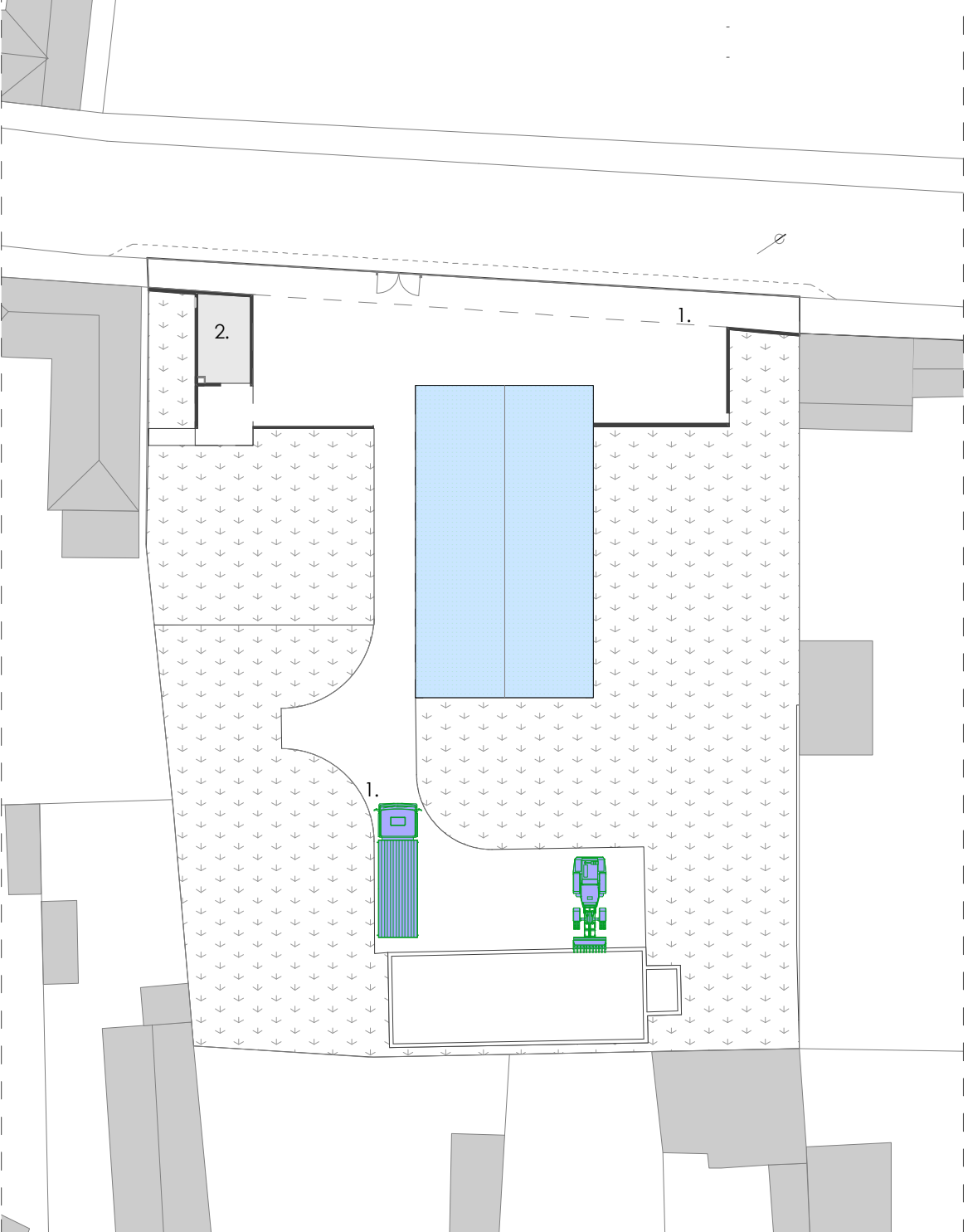
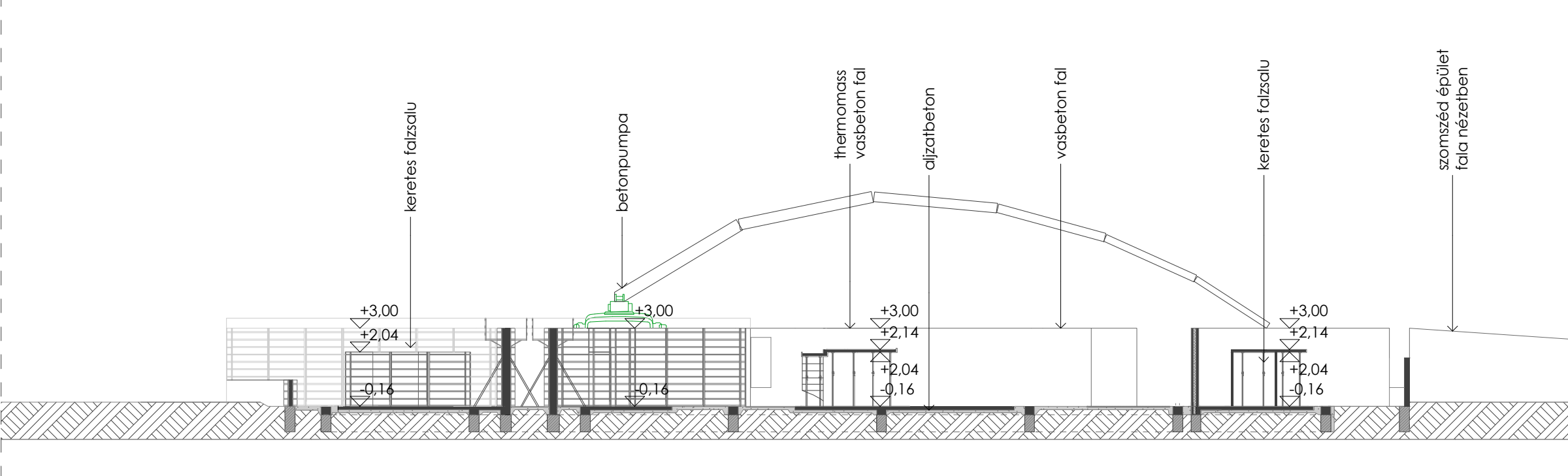
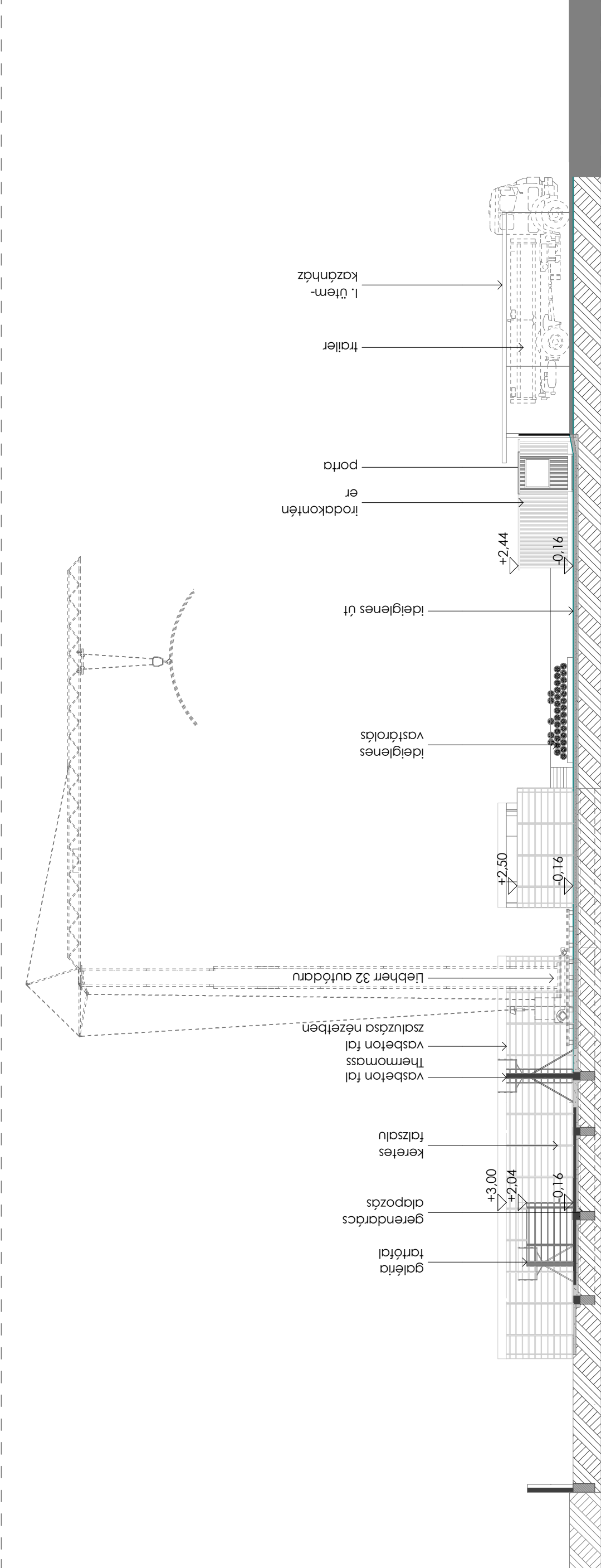
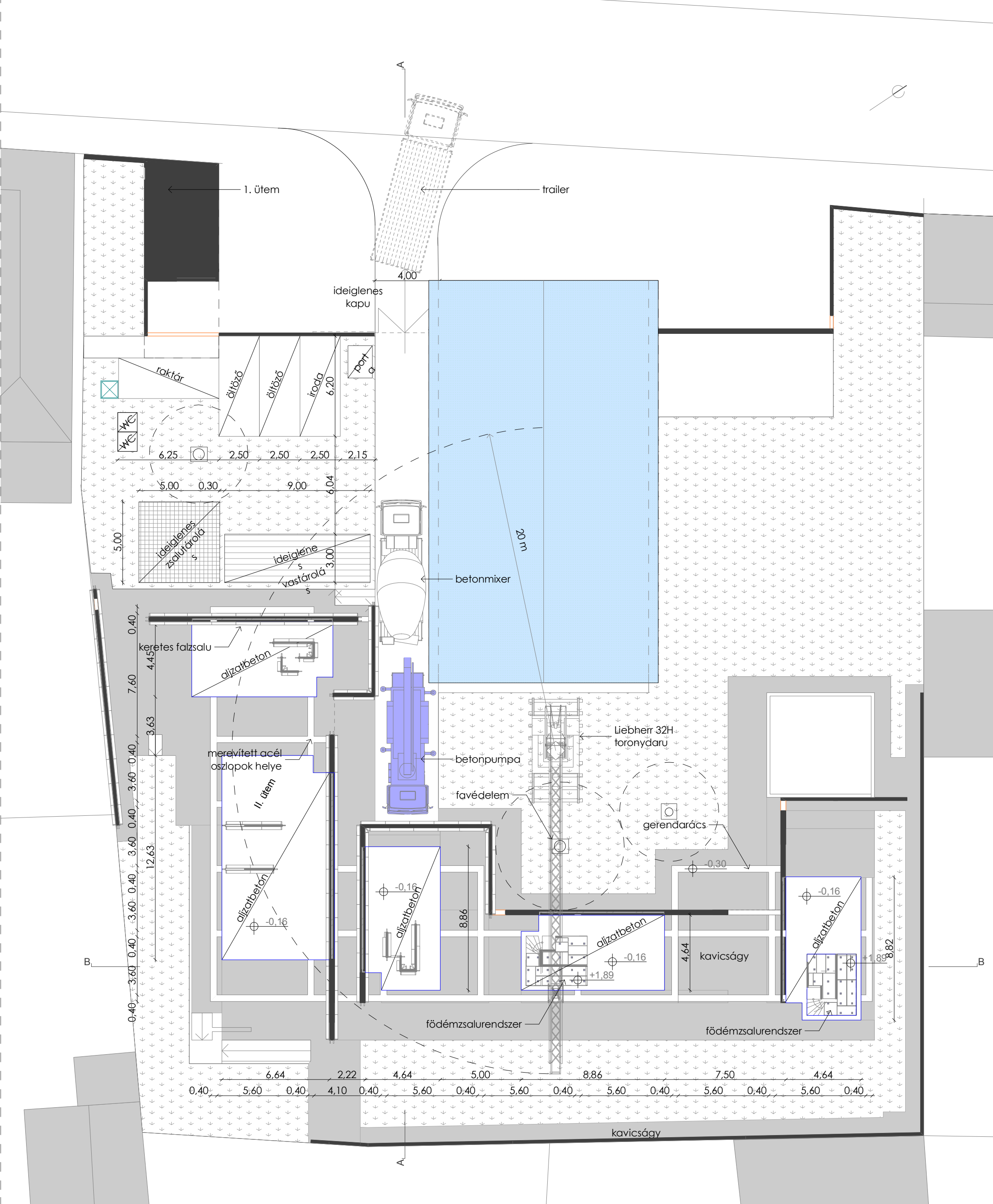
CSP 3 POLIKARBONÁT FAL ALSÓ BESZELLŐZÉSE



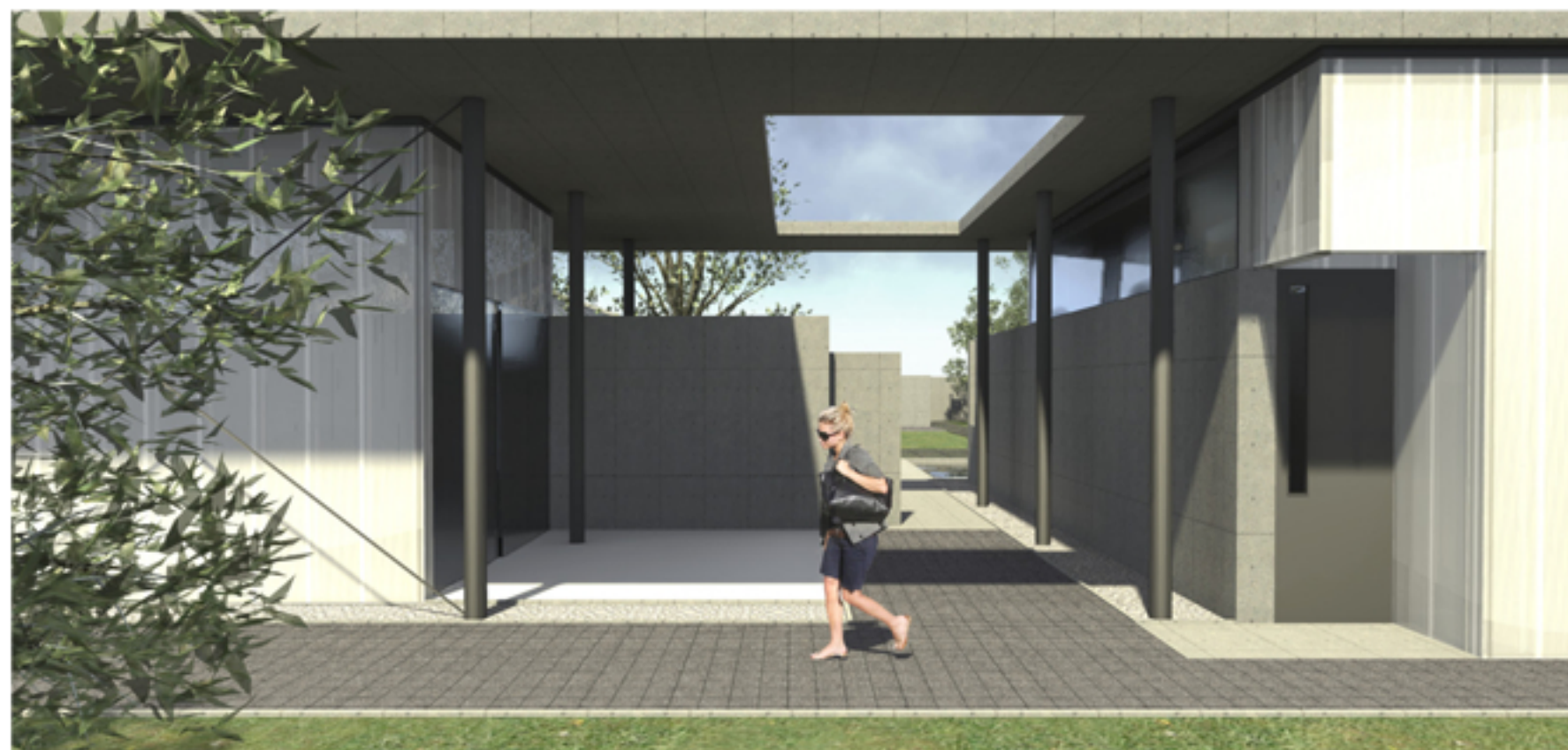
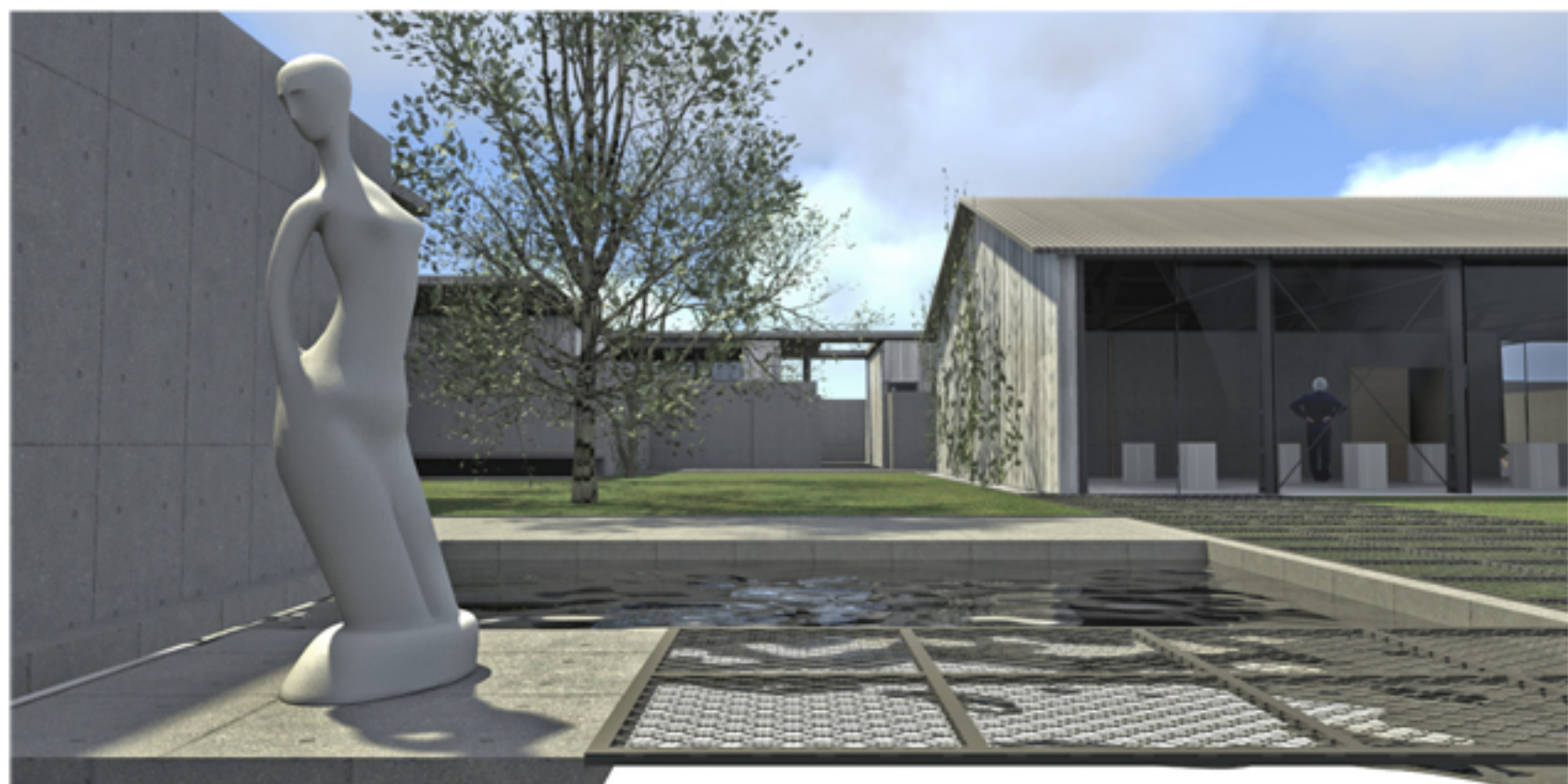
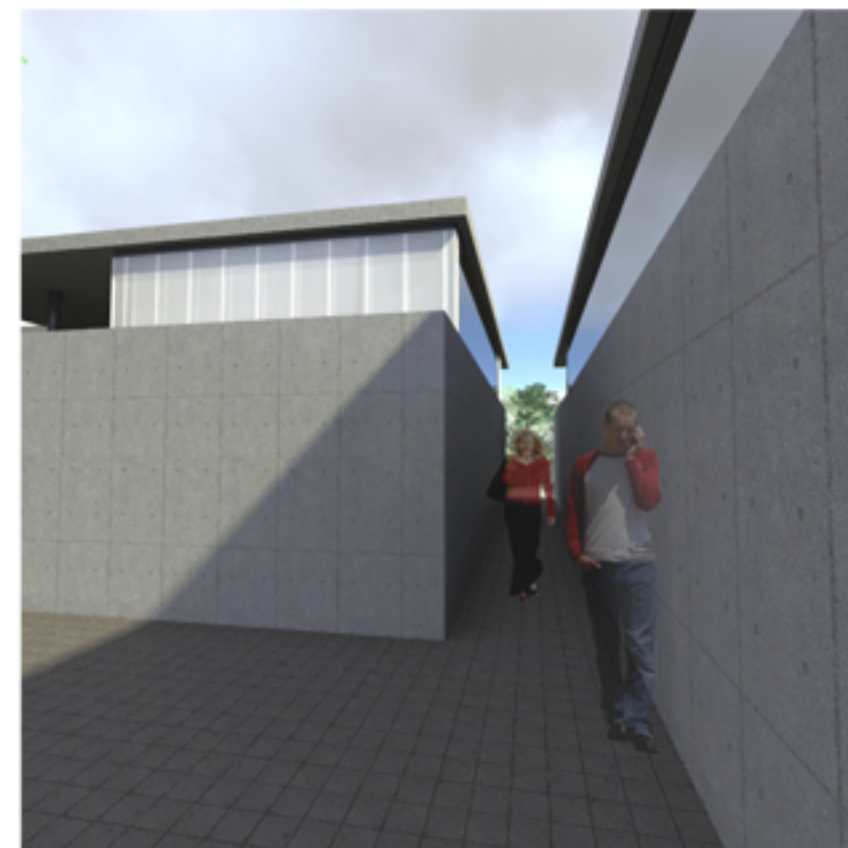
CS 6 THERMOMASS FAL ALAPOZÁSA



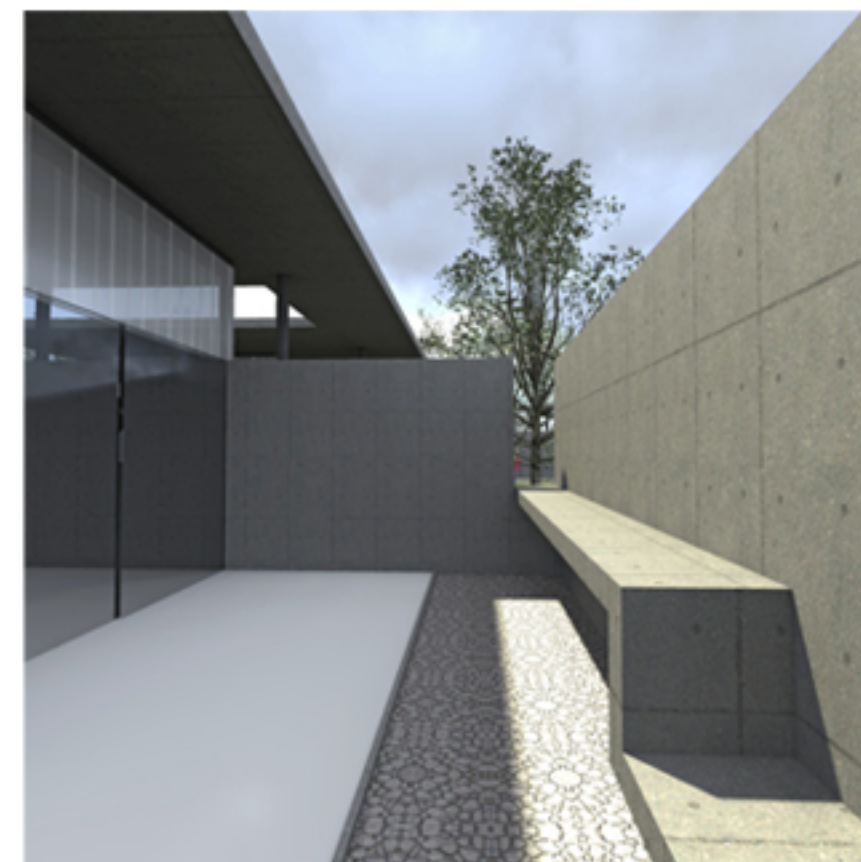
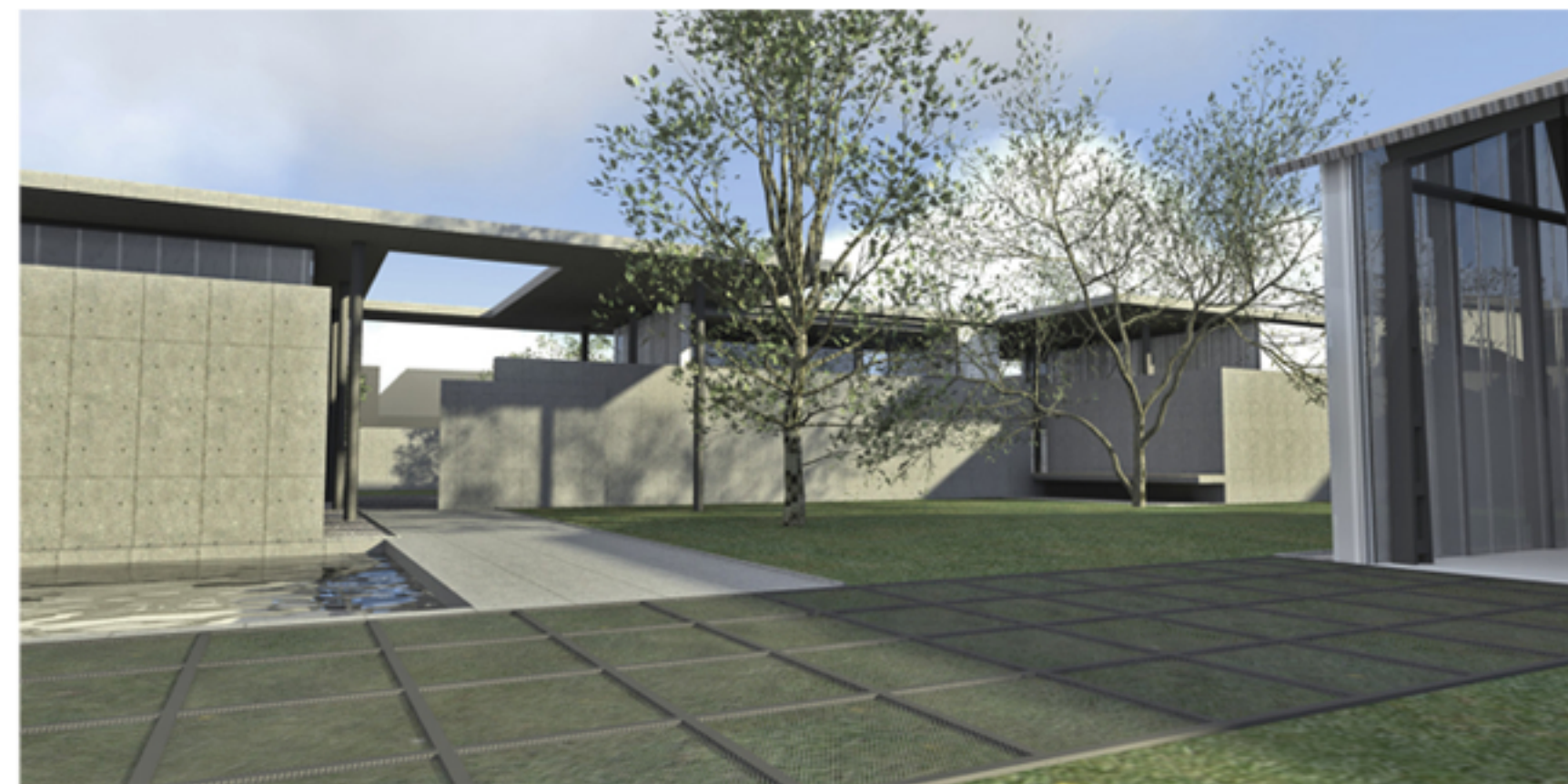
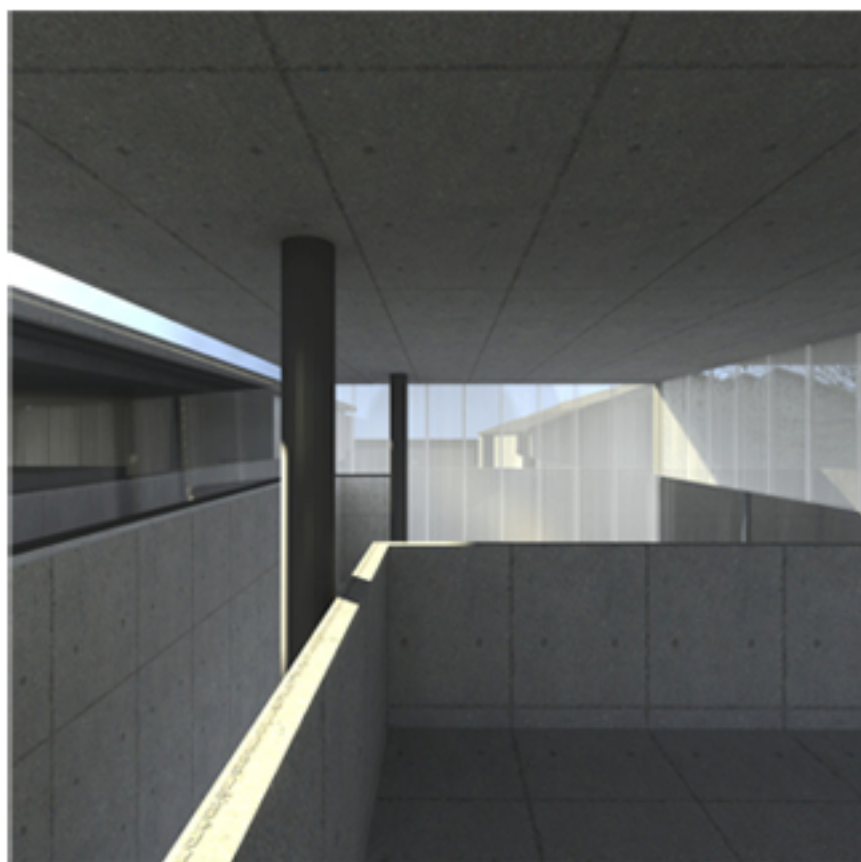




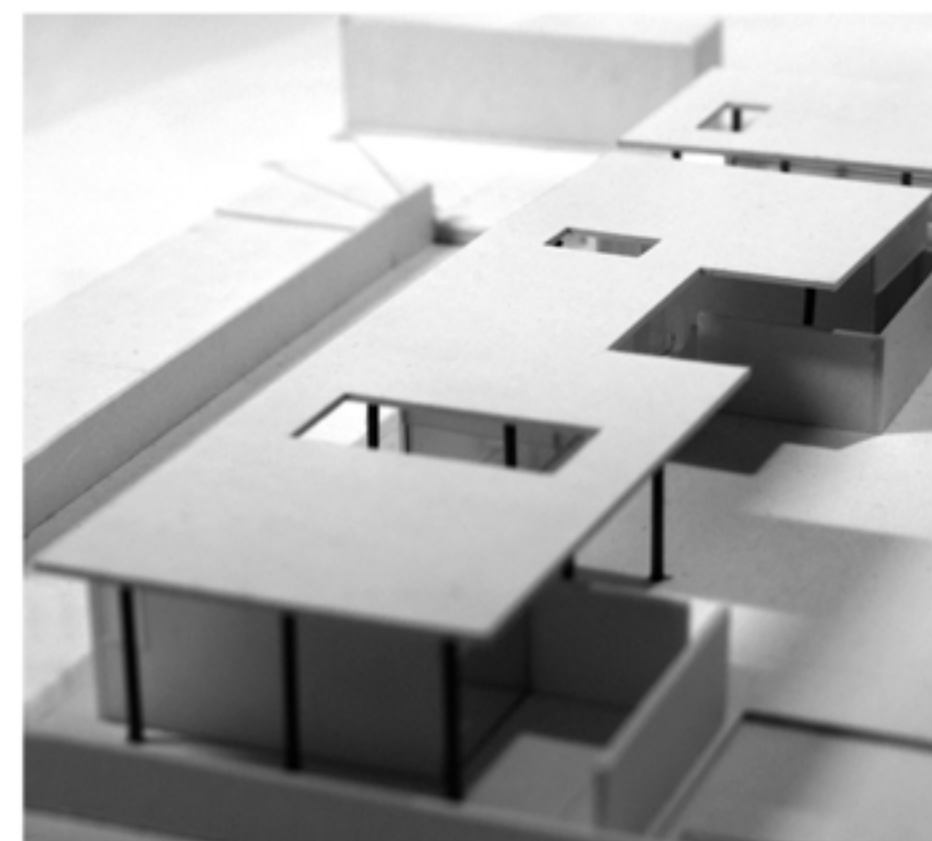
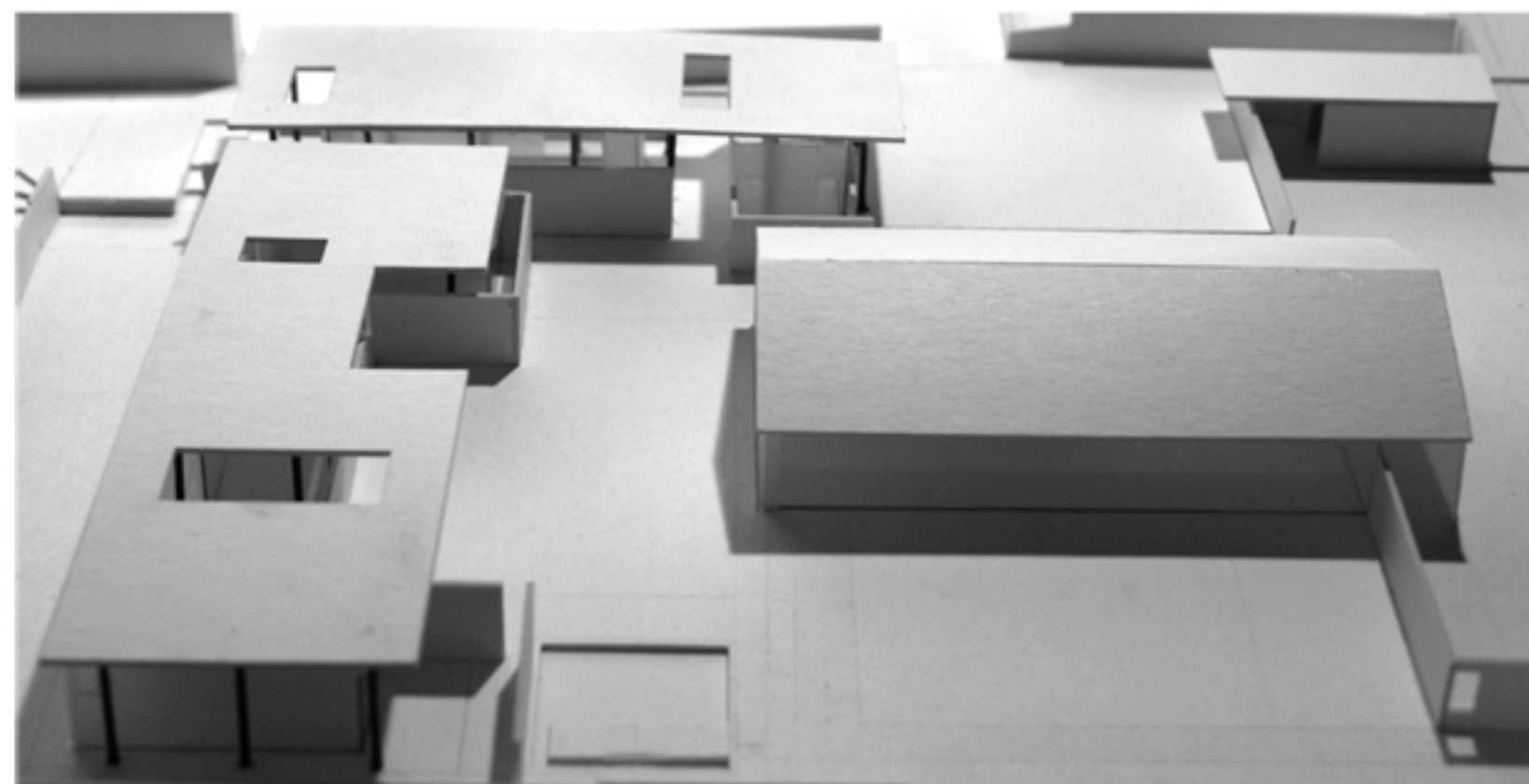
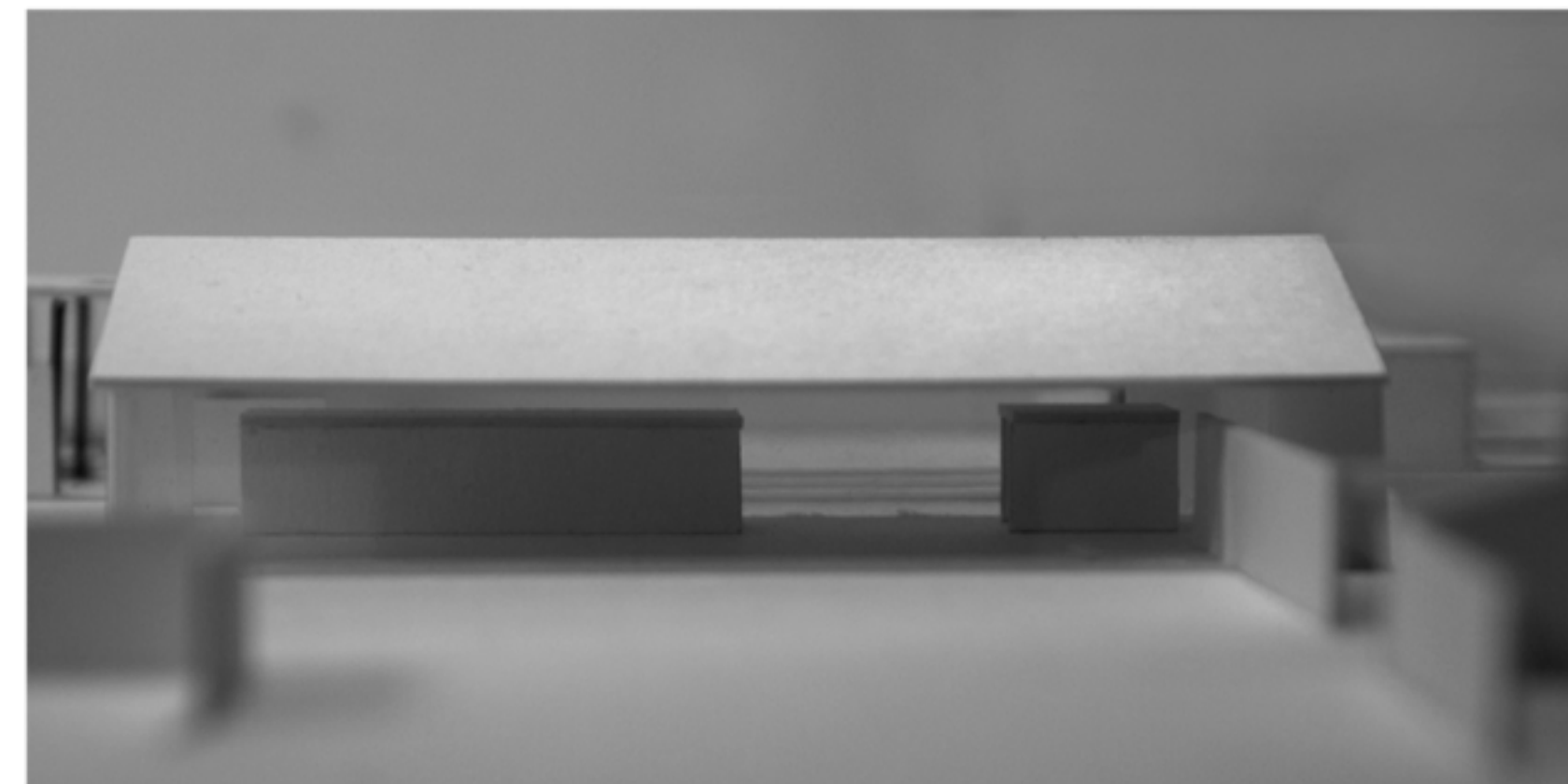
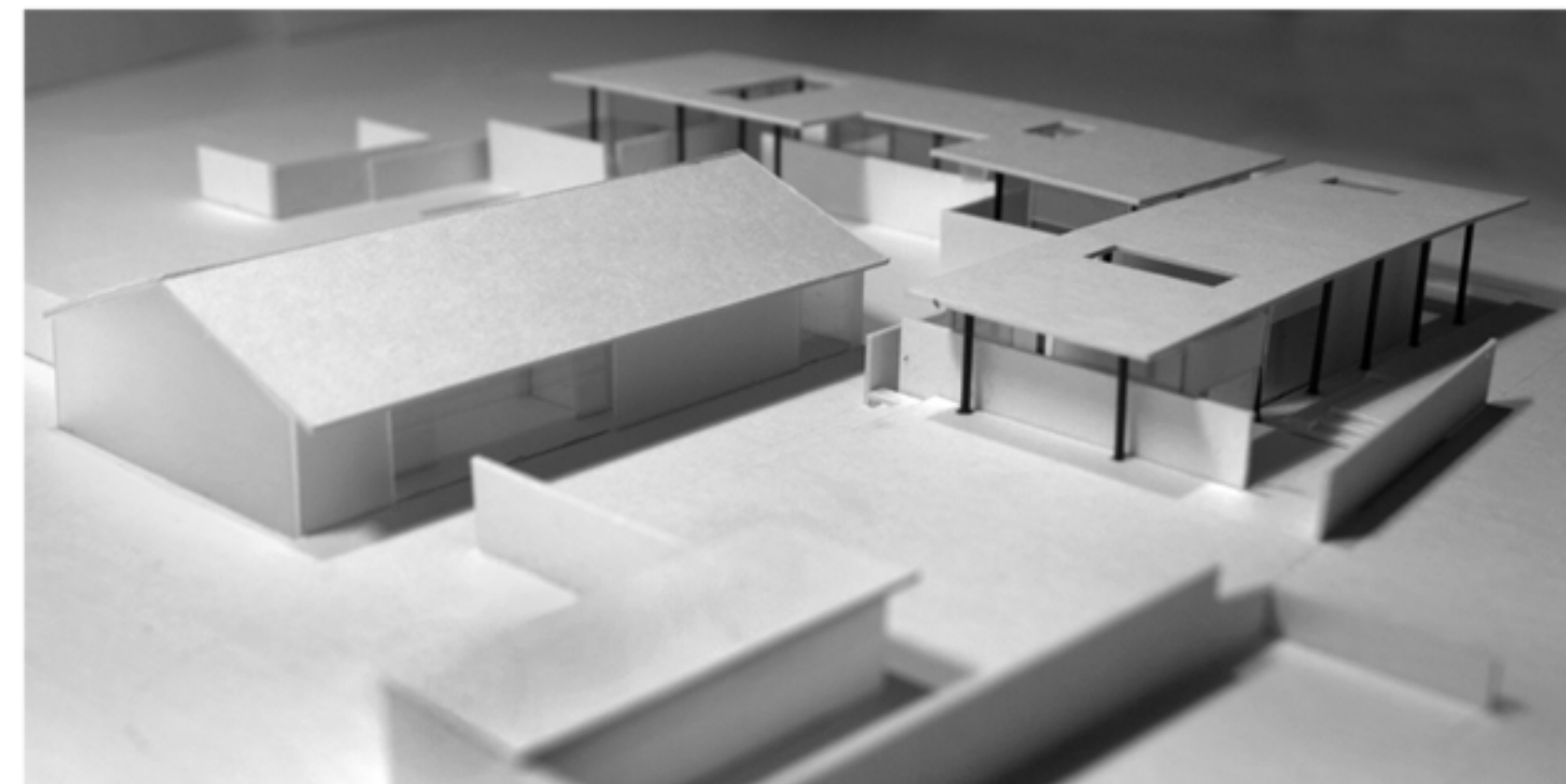
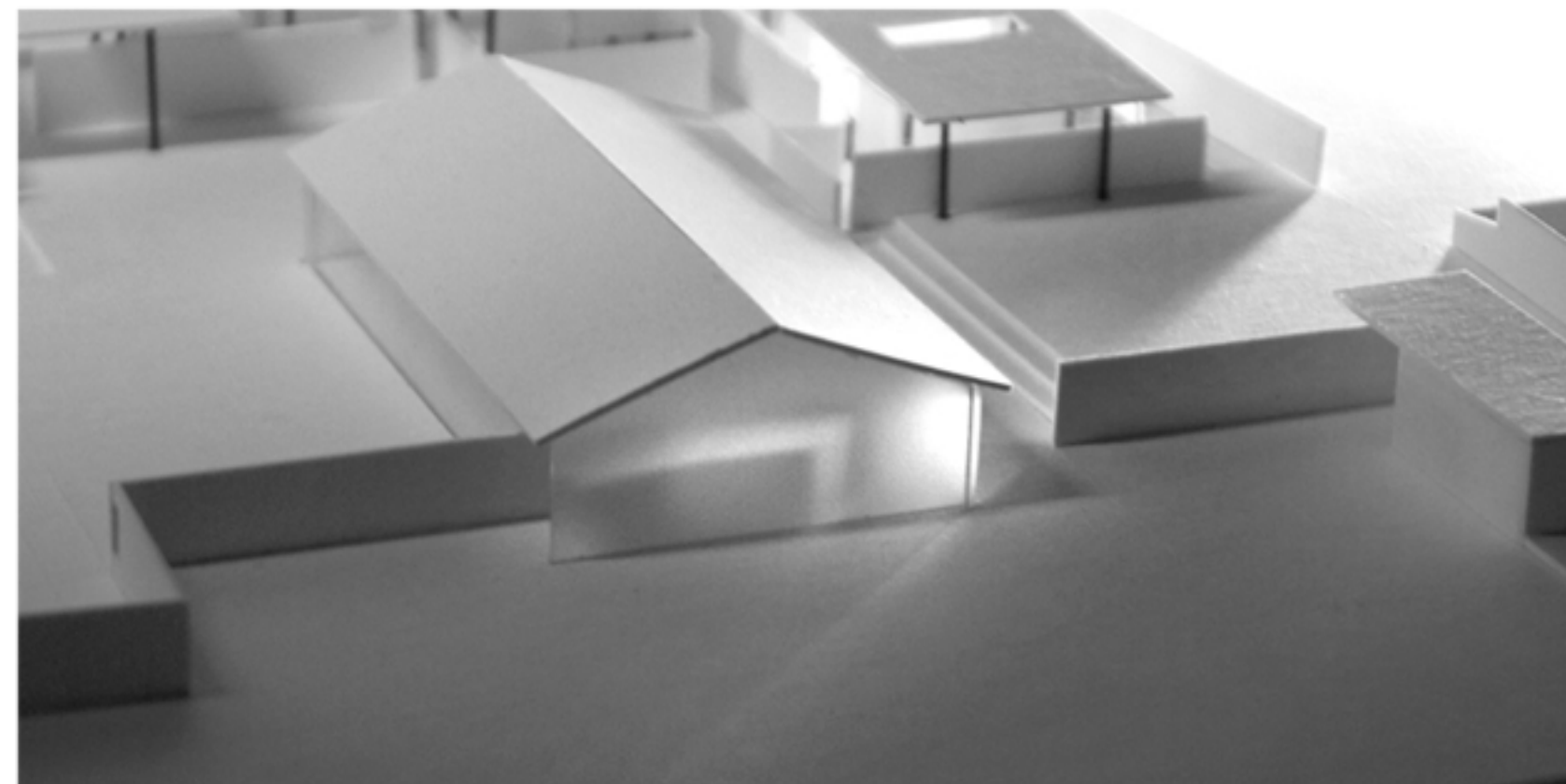
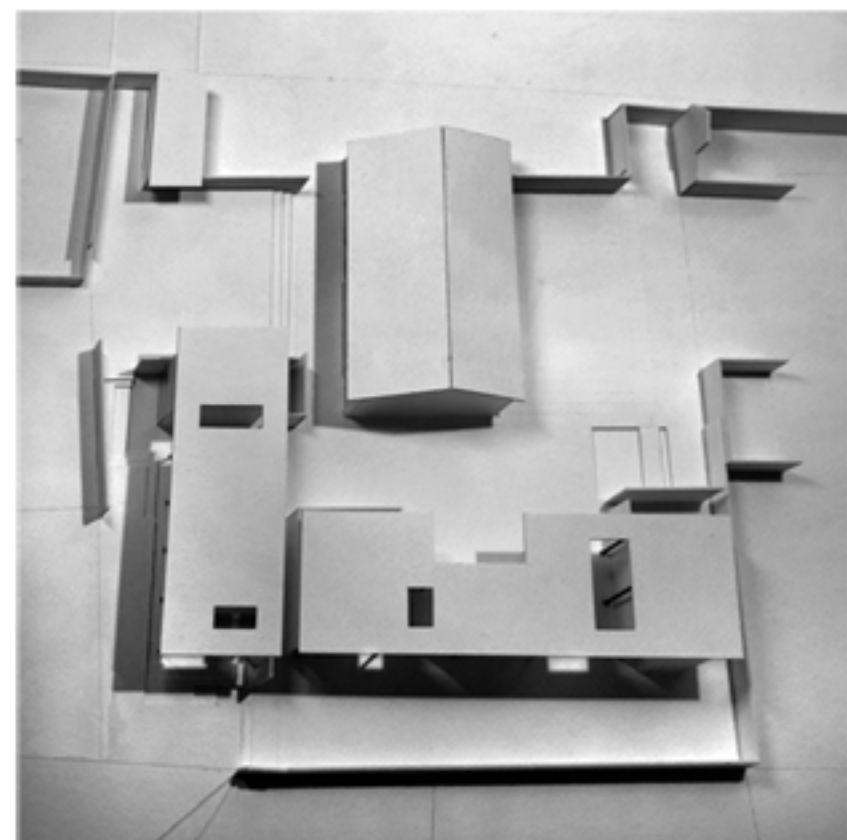












diplomaterv 2010. őszi félév urbanisztika tanszék

alkotóház gödöllő

boda judit