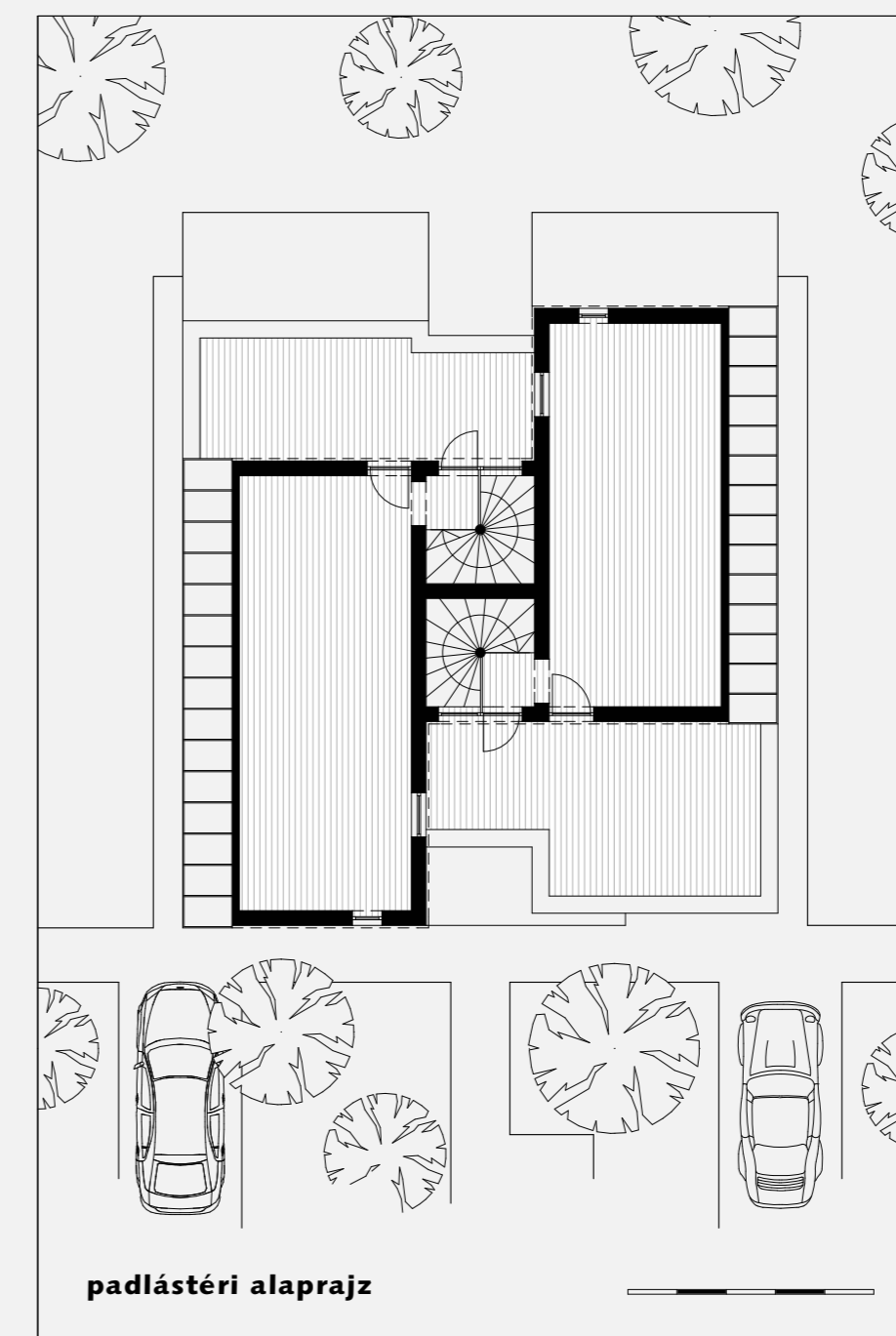
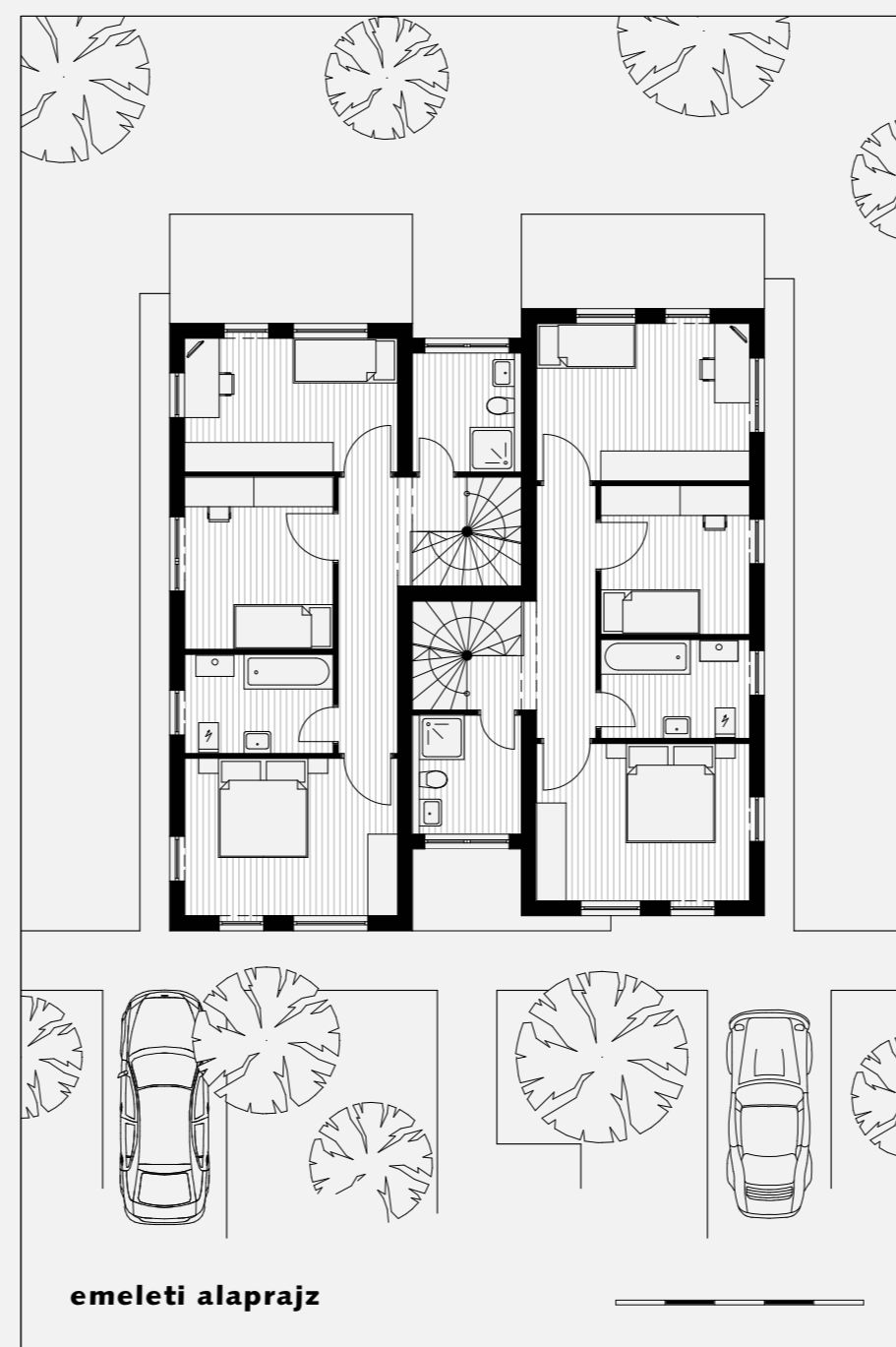
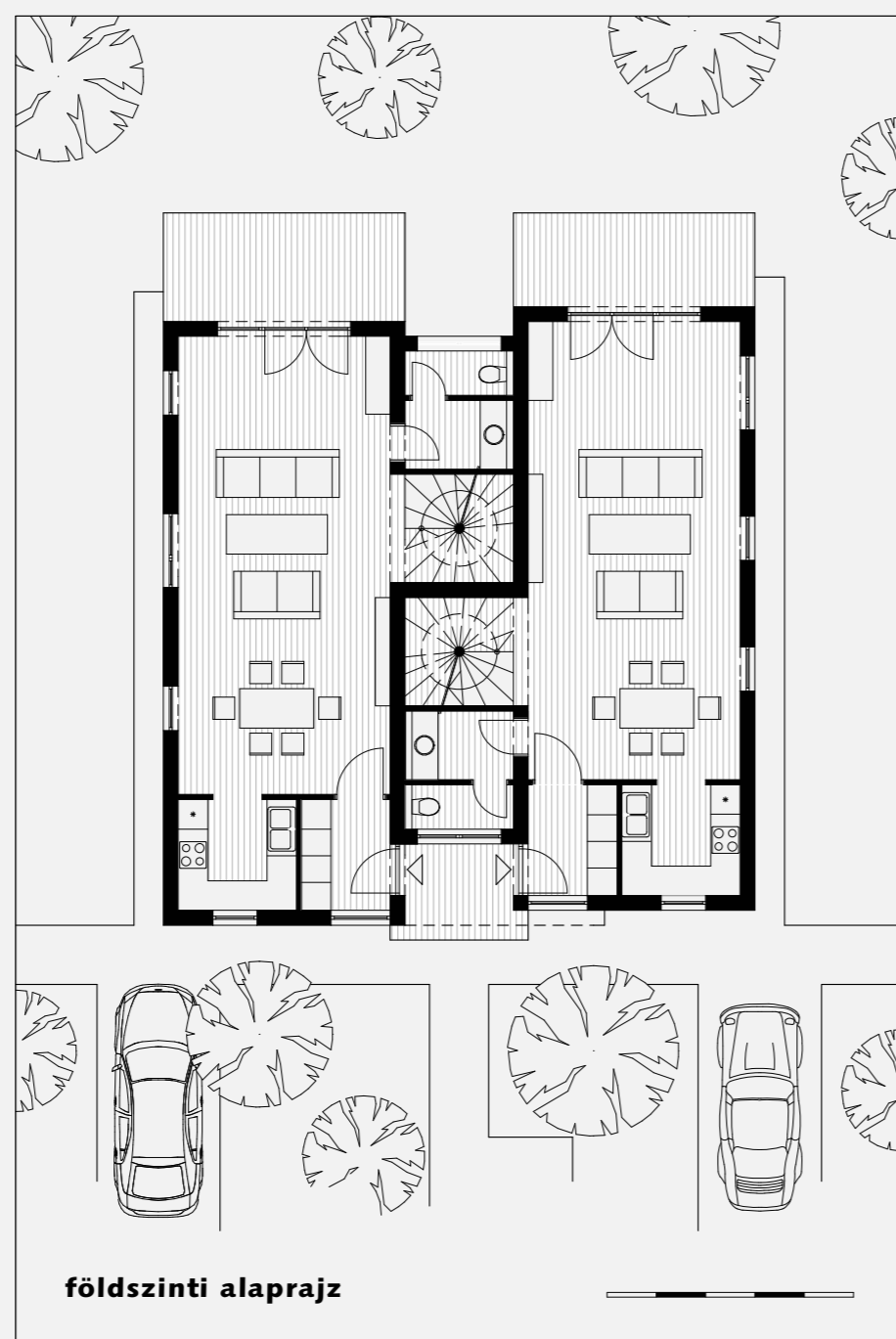




Győr, Hédervári u. 77. lakóépületegyüttes

Építető : Duna-parti Lakópark Győr Kft.
Tervező : Horváth S. Építész Stúdió Kft.
Építész tervező : Horváth Sándor
Szakági tervezők : Persa András
Szűcs Péter
Perger Ágoston
Horváth István
Tervezés éve : 2006.
Kivitelezés : 2008 – 2009.

Az újonnan kialakított bekötőútra öt építési telek került felfűzésre, melyekre kétlakásos lakóépületek tervezésére kaptunk megbízást. Az ingatlanok viszonylagosan kis alapterülete és a szabályozási terv paramétereit egy intenzívebb beépítés lehetőségét nyújtották. Így az épületek telepítésének és tömegalakításának építészeti koncepciója a szomszédos többlakásos lakóépület és a környező családi lakóházak közötti léptékváltás segítése volt.



Az épületek keresztmetszeti kialakításával megfelelő légtér és tömegarányokat értünk el úgy, hogy a lakásokhoz kapcsolódó félnyeregretetős padlásterek (tárolók, átmeneti terek) és a napozó tetőteraszok egy-egy épületen belül jól szeparáltak legyenek.

A lakások funkcionális sémája a következő:

- kétszintes lakókialakítás,
- földszint: nappali, étkező, és konyha kialakítása vendégvizesblokkal,
- emelet: háló funkciók betervezése a kiszolgáló helyiségekkel,
- egymás feletti terek csak azonos lakáshoz tartoznak.

Az ingatlanok egyedi körbekerítése szóba sem került, mivel nem a terület felaprózása, az épületek és lakók egymástól történő elszigetelése, sokkal inkább az élıhetőség, a közösségteremtés és a használhatóság volt a cél.

hs - studio

