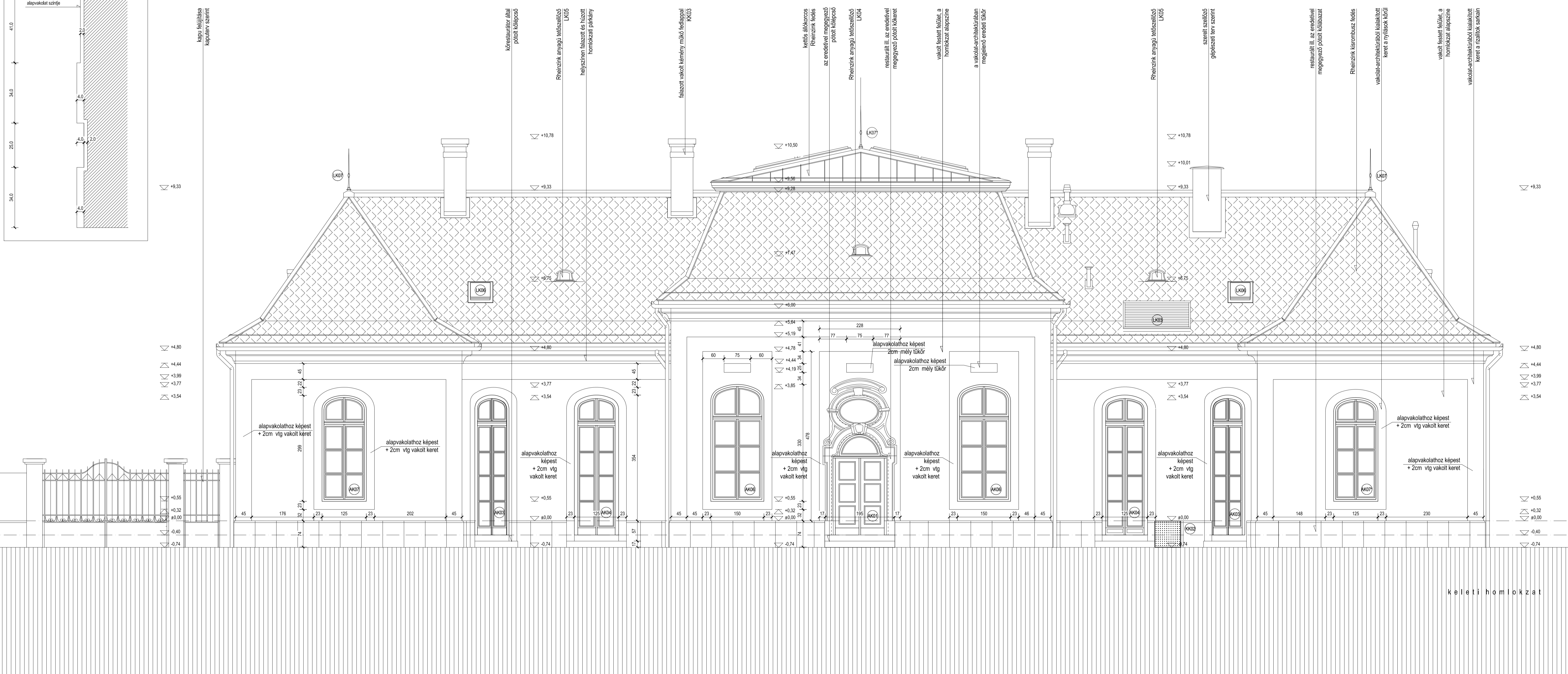


Középrizalit-vakolat architektúra kialakítása
M=1:10

kapu felállítása
kapufeljárás szint



keleti homlokzat

A tervet a szakági- és részlettervekkel együtt kell kezelni!
Méretek a helyszínen ellenőrizendő!
A tartószerkezeteket a statikai tervdokumentáció adatai alapján kell értelmezni!
A bontási munkálatok során szükséges alátámasztásokat a statikai terv szerint kell készíteni!
Az építkezést megkezdeni a jogerős építési engedélyhez kiadott határozatban foglaltaknak megfelelően lehet!
A bontási munkálatok során a bontandó téglafalakat keletkező bontott téglát újrafelhasználás céljából válogatva, tisztítva felre kell tenni!
A bontási munkálatok befejezését követően a kívüli tervdokumentáció ellenőrzése szükséges a Tervezővel közösen!
A homlokzatok kivitelezésénél a homlokzati színek végleges kiválasztása próbaszínek festése után a helyszínen történik a Kulturális Örökségvédelmi Hivatal és a Tervező jóváhagyásával, összehangotva a nyílászárók színének kiválasztásával!

A BONTÁSI, KIVITELEZÉSI MUNKÁLATOK SZORÁN FELVETŐDŐ, ELŐRE NEM LÁTHATÓ PROBLÉMÁK MEGOLDÁSA A TERVEZŐK BEVONÁSÁVAL ÉS JÓVÁHAGYÁSÁVAL KELL TÖRTÉNIJEN!

±0.00 = 105,14 mBf = a meglévő lábazat felső síkja

Megrendelő: Dunaharaszti Város Önkormányzata
2330 Dunaharaszti Fő út 152.

Generáltervező: atelierarchitects
1048 Budapest Helyő utca 41.
+36 1 788 6845
e-mail: atelier@atelierarchitects.hu

Helyszín: Laffert kúria
Dunaharaszti, 2330 Fő út 172. Hrsz.: 35

Építész felelős tervező: Albert Tamás
ÉPÍTÉSZ VEZETŐ TERVEZŐ, MÉRŐKÉP TERVEZŐ
EI 01-0637/05... SZÉKHELY: 1048 BUDAPEST HELYŐ UTCA 41.
+36 1 788 6845
E-mail: atelier@atelierarchitects.hu

Építész tervezők: atelierarchitects Kiss-Gál Zsuzsanna
okl. építésztervező művész
EZ 01-0246

atelierarchitects Kiss-Gál Gergely
okl. építésztervező művész

atelierarchitects Petró Margó
okl. építésztervező

Belsőépítész: atelierarchitects Kiss-Gál Gergely
okl. építésztervező művész

Kiss-Gál Zsuzsanna
okl. építésztervező művész
EZ 01-0246

Tájépítész: U.LandscapeArchitects Kft.
Tihanyi Dominika
tájépítész mesterré
K 01-0245

Társanvezető: RETICOLO Kovács Csaba
társanvezető vezető tervező, műemlékvédelmi szakmérnök
TT-1348/92. K.s.z.: 13-2842

PhQ Kft. Sor Zoltán
építésztervező vezető tervező
GT 01-0423

ECOVILL Bt. Baracskai Gyula
okl. villamosmérnök
VT 01-4544

Planet Kft. Hegedűs Zoltán
gyengébbáru tűzvesztés ellenőrzés

Tervező: Kiviteleti terv
Rajzmegevezető: Tervezett Keleti homlokzat

Dátum:
Lépték: M=1:50
Rajzsám:

MOD - E - 1.10