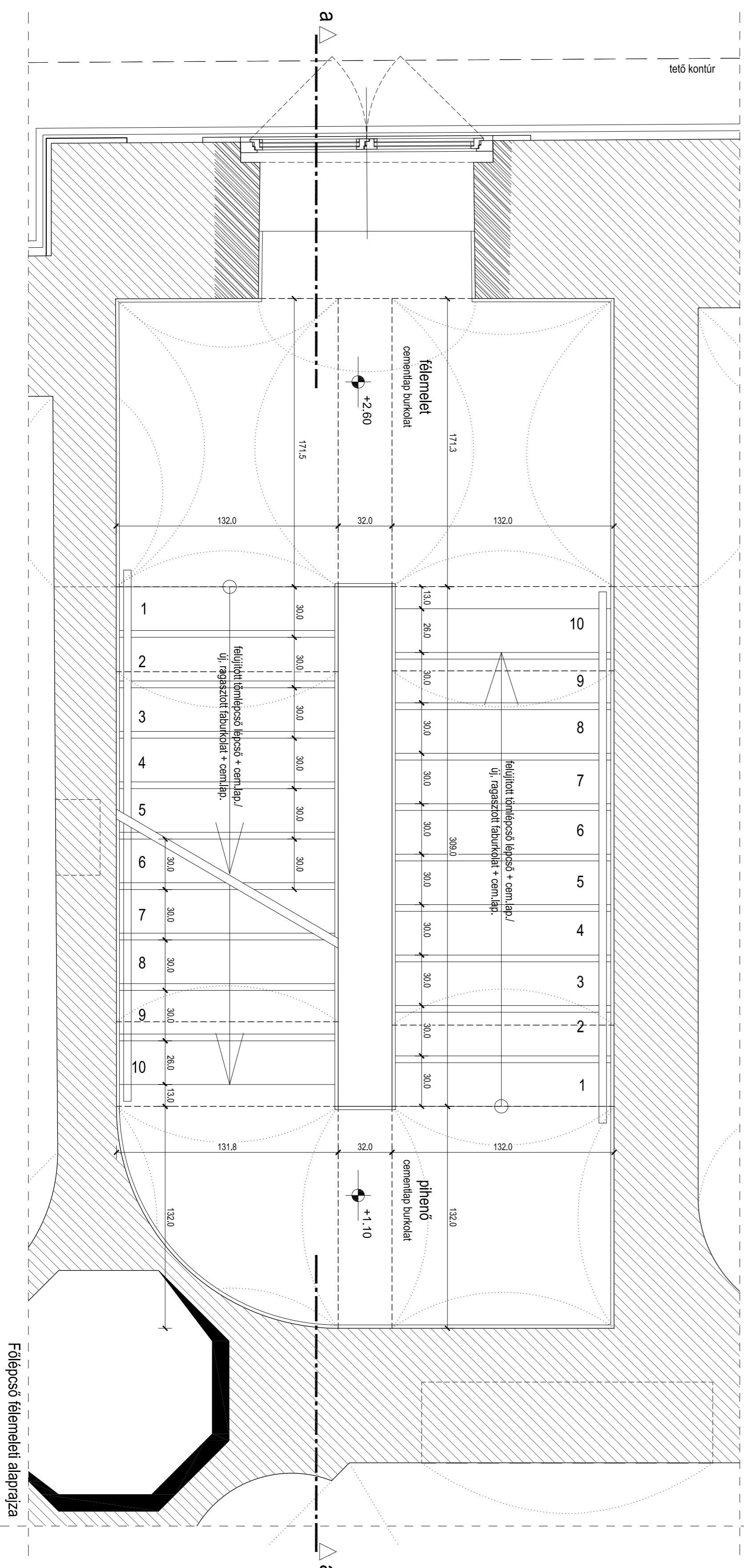
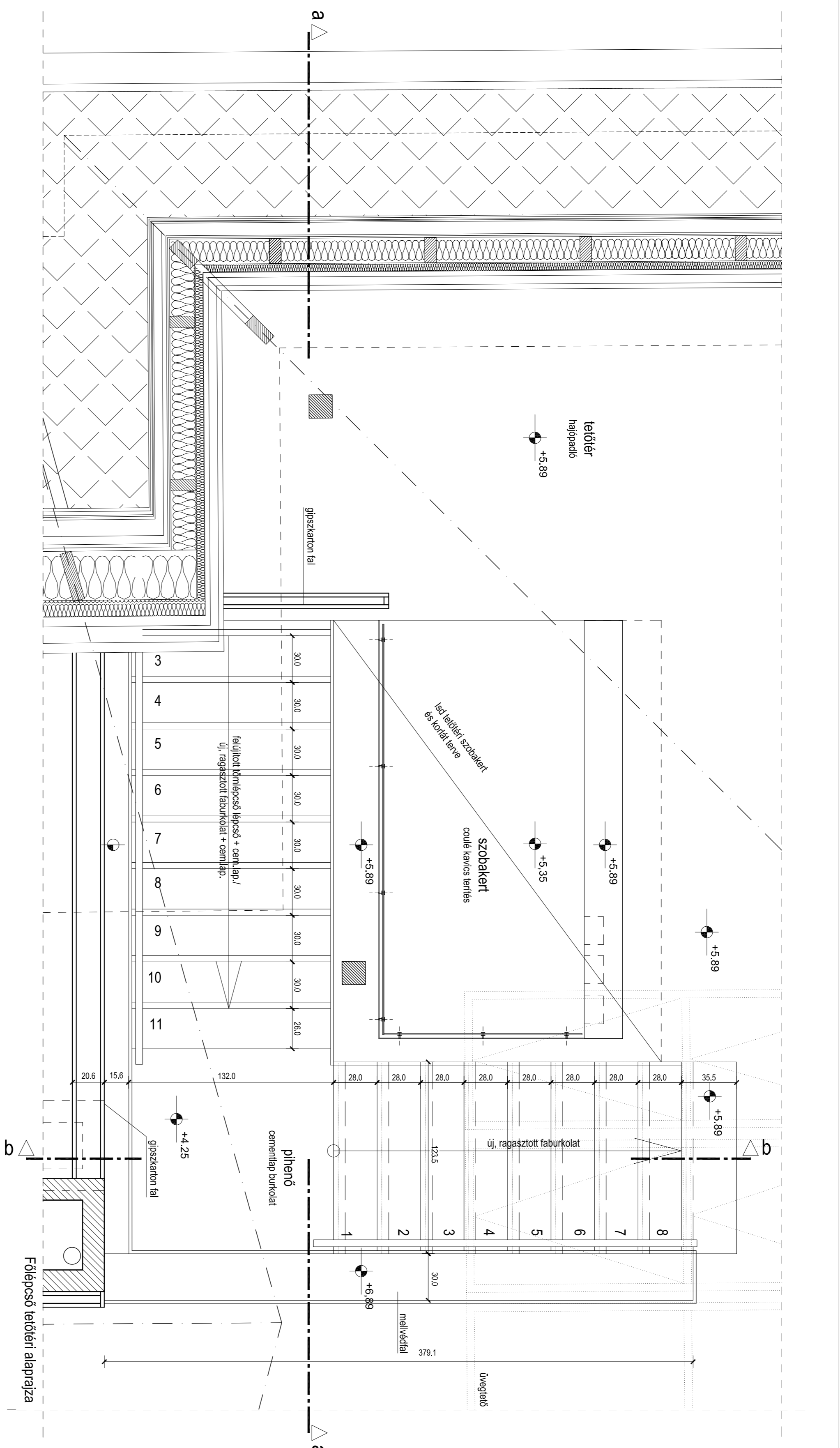


JELLEN LÉPŐSÓTERV A KIVITELEZÉSI MUNKÁLATOK OL VÁN FOKÁBAN KÉSZÜLT,
AMKOR NEM VOLTAK MÉRHEŐTŐK A
LÉPŐSÓFORDULÓK PONTOS SZINTMAGASSÁGAI A TÖRMELEK IMÁTTI
JELEN DOKUMENTÁCIÓ A SZINTMAGASSÁGOK PONTOS TISZTÁZÁSÁT KÖVETŐEN, AMENNYIBEN SZÜKSÉGES
KIEGÉSZÍTÉSRE KERÜL, VALÁMINT KIZARÓLAG HELYSZINI MÉRÉSSEL ES TERVEZŐI MŰVEZTÉSSEL
KIEGÉSZÍTVE KIVITELEZHEŐTŐ
A DOKUMENTÁCIÓ ELKÉSZÜLT TERKOR NEM ÁLL TERVEZŐK RENDELKEZÉSÉRE PONTOS ADAT ÁRROL, HOGY
HÁNY LÉPŐSÓFOK HASZNÁLLHÁTO,
AMENNYIBEN EGY SZÁMOZOTT LÉPŐSÓFOKRÓL A FELÜLTÁS SORÁN BEBIZONYOSODIK, HOGY NEM VISSZAÉPÍTHETŐ,
ÚGY A VASBETON ALAPSZERKEZETHEZ DŐBEL EZEETT FELBETON KERÜL, ES ÁRRA RÁGASZTOTTT KEMÉNFFA
BURKOLATU LÉPŐSÓFOKOT SZÜKSÉGES BEÉPÍTTENI A RALJZ SZERTINTI



A tervet a szakajtó- és részletekkel együtt kell kezelni.
Méretek a helyszínen ellenőrzendő!
A tartszerkezetek a statikai tervdokumentáció adatai alapján kell értelmezni!
A szükséges adatakat a statikai terv szerint kell készíteni!
Falképzés, korlát, lábazati pontos tervet lásd baleséghátszeli tervdokumentációban!

A KIVITELEZÉSI MUNKÁLATOK SORÁN FELTÉRŐDŐ ELŐRE NEM LÁTHATÓ PROBLÉMÁK MEGOLDÁSA A TERVEZŐK BEVOMÁSÁVAL ES JOVÁHÁGYÁSÁVAL KELL TÖRTÉNNI!

Méretarány: Dunaharaszti Város Önkormányzata 2300 Dunaharaszti Fő út 152.

Gépelőrzés: atellerarchitects
székhely 1048 Budapest Hűvös út 41.
iroda +36 1 788 4845
e-mail ateller@atellerarchitects.hu
Helyszín: Dunaharaszti 2330 Fő út 172. Hrsz.: 35
Laffner Katalin

Építész felkérés neve: Albert Tamás
építész vezető neve, műhelyvezető Ft 01-2637 05 SZÉSZS 01-2637 710
Építész tervezők: Kiss-Gál Zsuzsanna
Kiss-Gál Zsuzsanna
Kiss-Gál Zsuzsanna
Kiss-Gál Gergely
Kiss-Gál Gergely
Petro Margó
Belsőtervezők: Kiss-Gál Gergely
Kiss-Gál Gergely
Vaserman-Cone Katin
Koczka Zsófia
Tápláltszám: Ullandscapearchitects Kft.
Tihanyi Dominika
Táblavezető: Kovács Csaba
Kovács Csaba
PIQ Kft.
Sör Zoltán
ECOVILL Bt.
Baracskaai Gyula
Planet Kft.
Hegedűs Zoltán

Tervező: Kiviteleti terv
Rajztervezés: Lépcsőtérvek
Dátum: M-1-20
Lételek:
Rajzszerinti: MOD_E-1.14.2