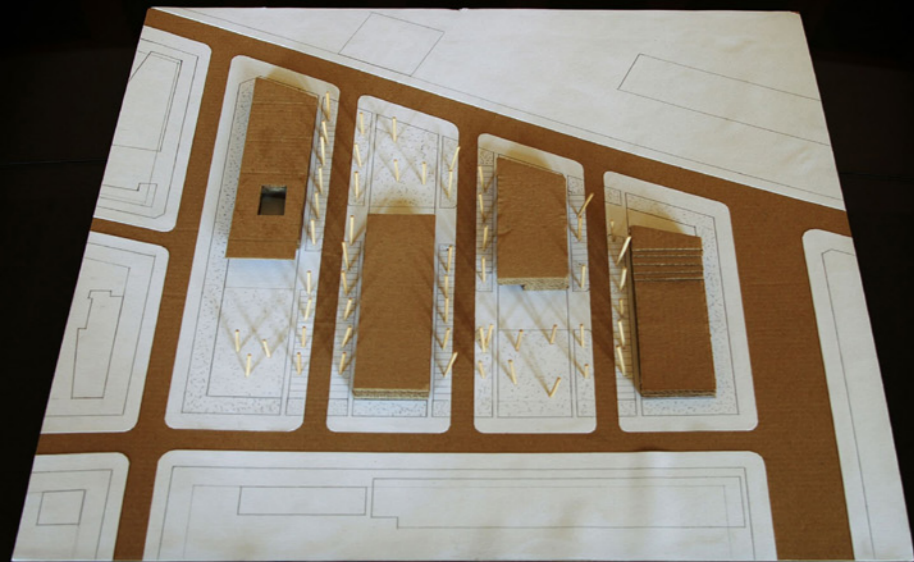
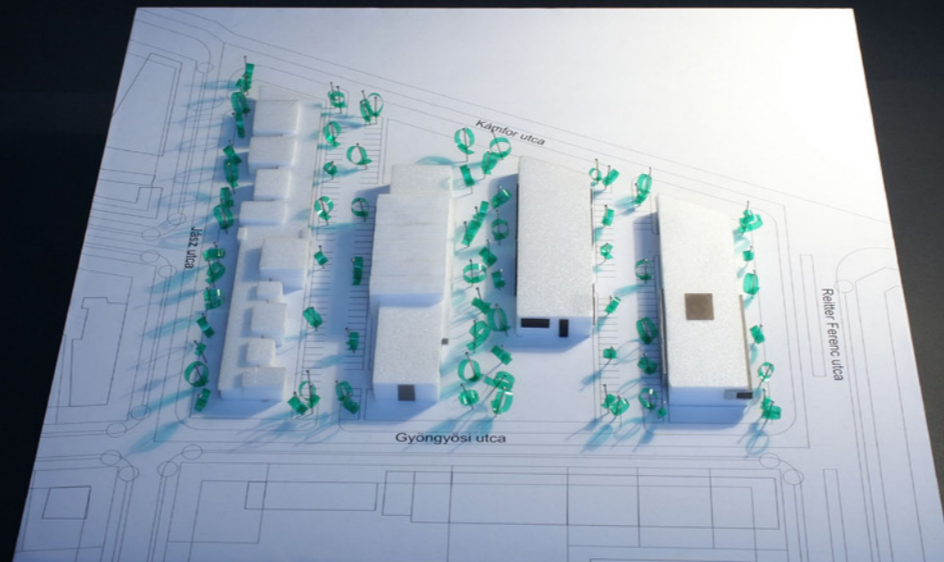


JAVASLAT A "C" JELŰ TÖMB BEÉPÍTÉSÉRE



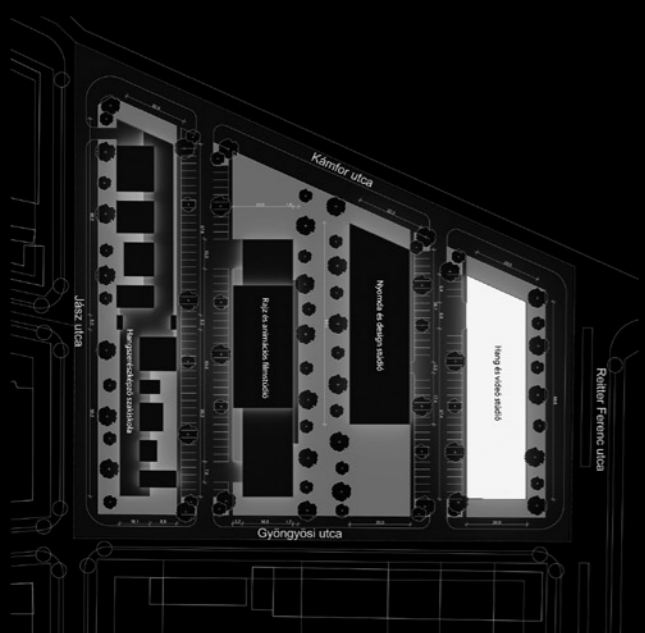
1. SZÁMÚ MŰTERMI GYAKORLAT



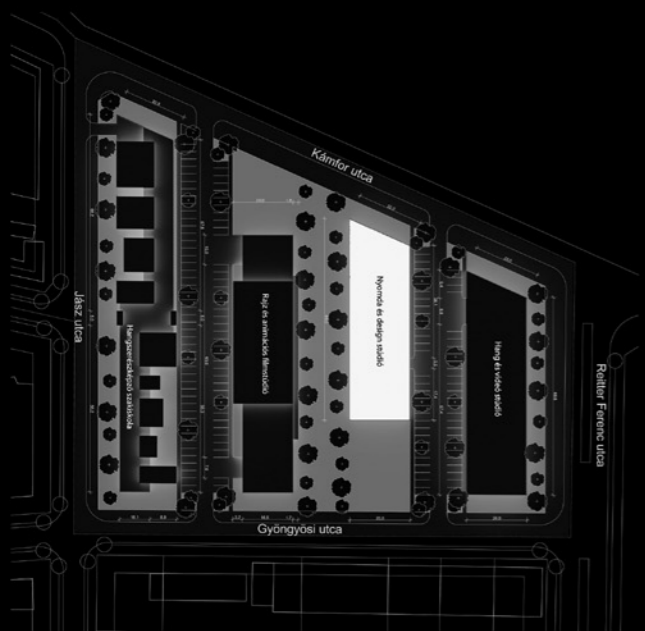
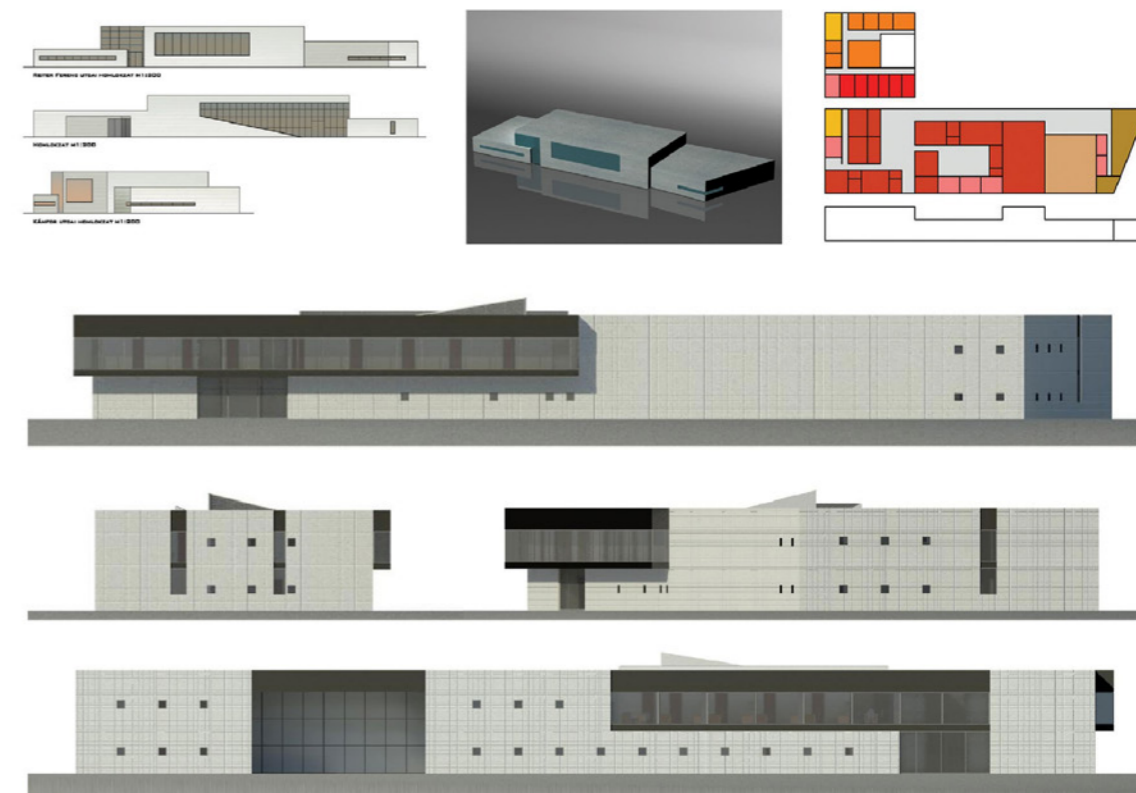
2. SZÁMÚ MŰTERMI GYAKORLAT



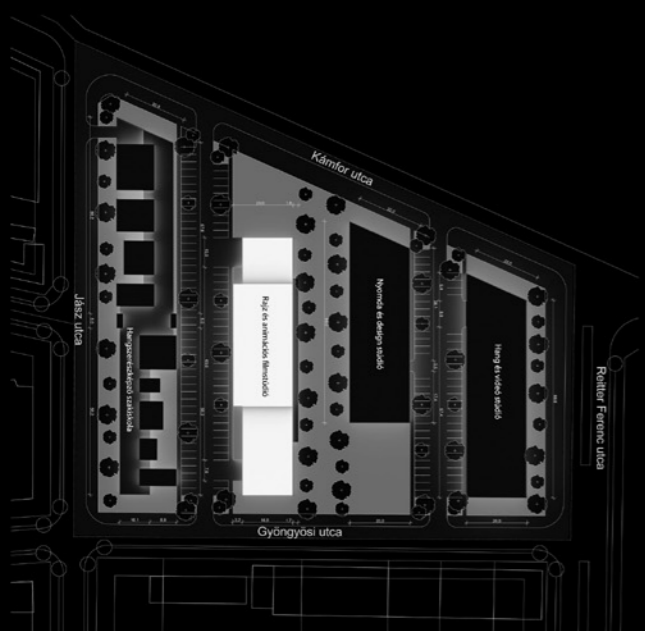
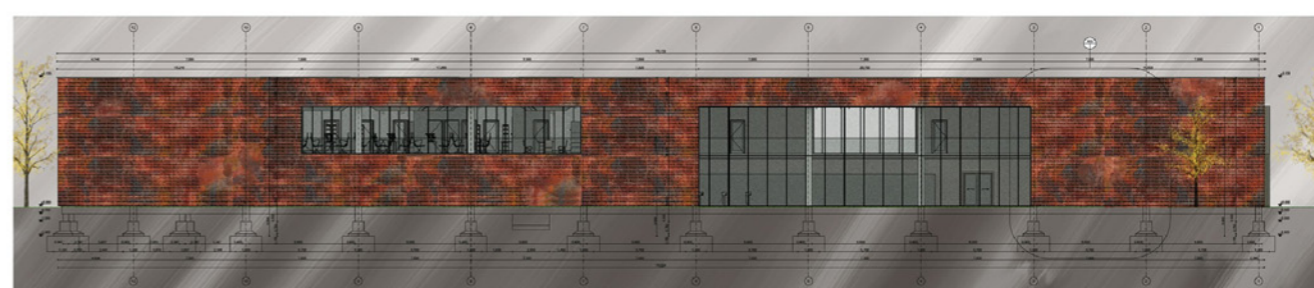
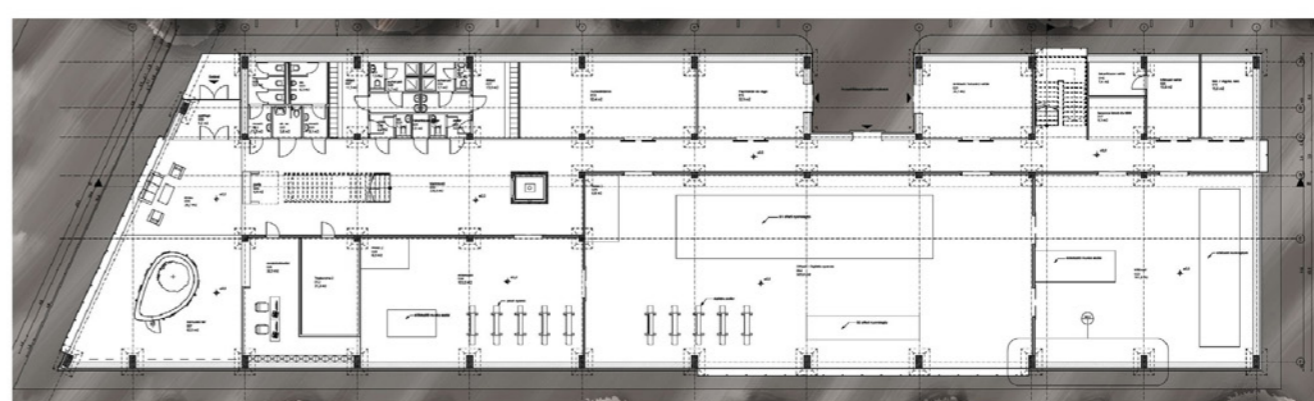
KÖZÖS BEÉPÍTÉSI TERV



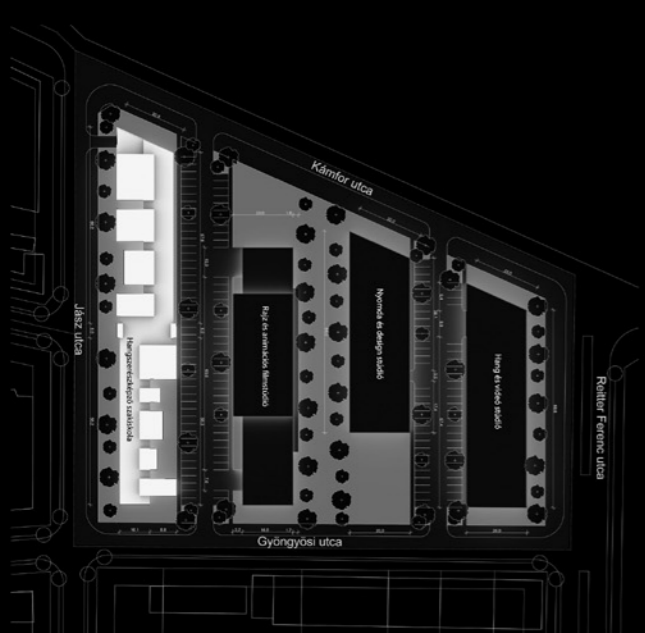
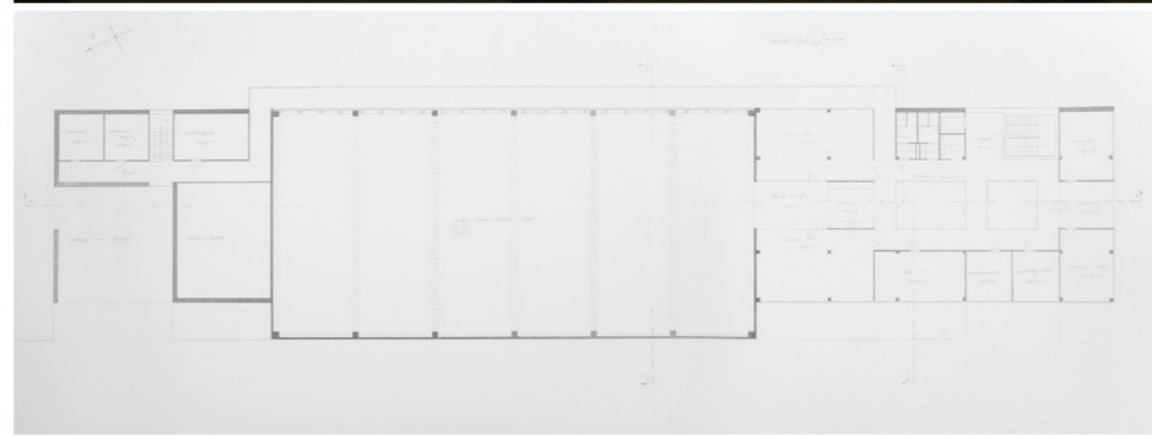
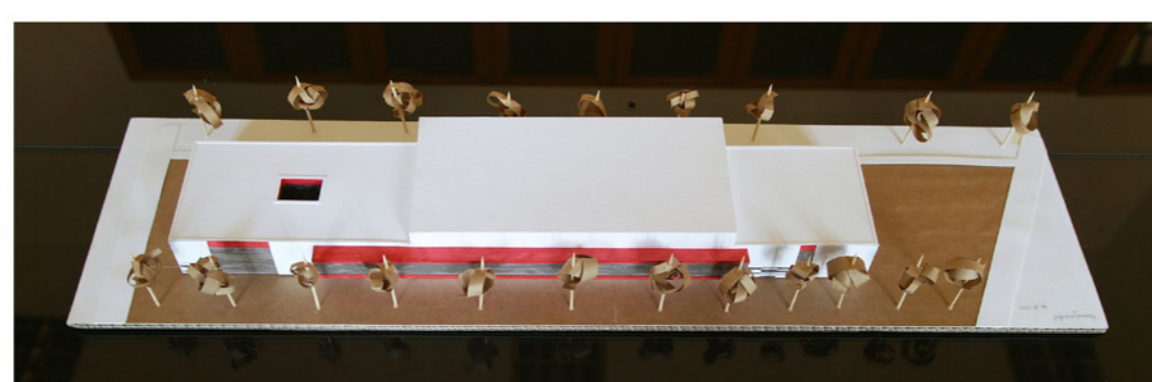
HANG ÉS VIDEÓ STÚDIÓ
PAPP MÁRTON LÁSZLÓ



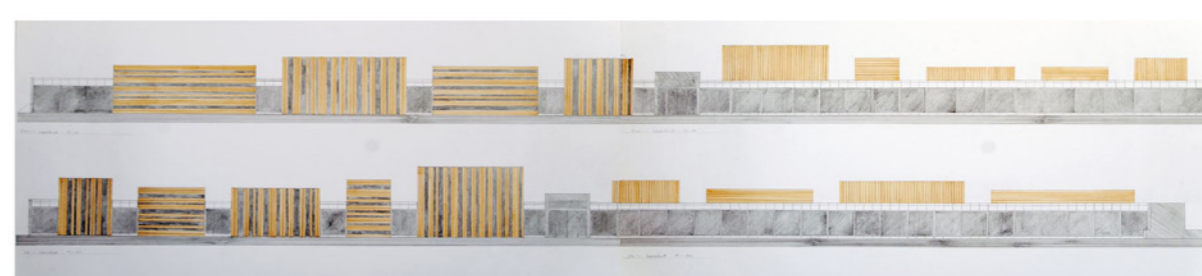
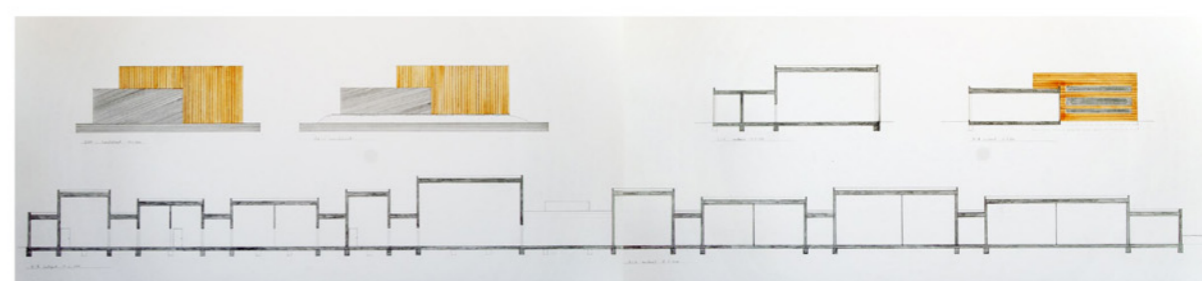
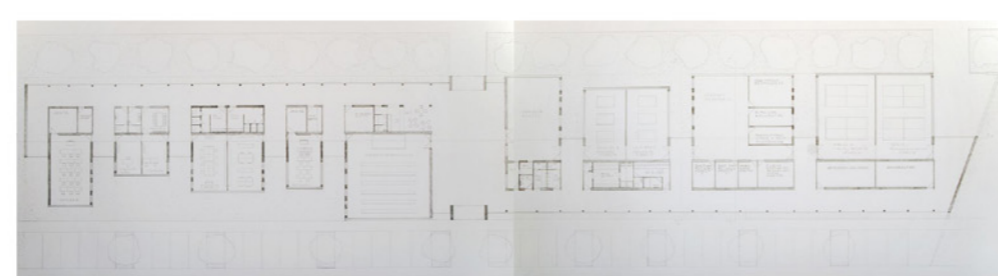
NYOMDA ÉS DESIGN STÚDIÓ
KEMÉNYFFY BALÁZS



RAJZ ÉS ANIMÁCIÓS FILMSTÚDIÓ
KOVÁCS PÉTER



HANGSZERÉSZKÉPZŐ SZAKISKOLA
ÁROK FRANCISKA



AZ EGYES TÖMBÖK ÉPÍTÉSZETI ARCULATA

KÍSÉRLLET EGY KERÜLETRÉSZ LEHETSÉGES JÖVŐBENI FEJLESZTÉSÉRE

IPARI és SZOLGÁLTATÓPARK ANGYALFÖLDÖN

ÉPÍTÉSZETI KIÁLLÍTÁS A BME ÉPÍTÉSZMÉRNÖKI KAR IPARI ÉS MEZŐGAZDASÁGI ÉPÜLETERVEZÉSI TANSZÉKÉN KÉSZÍTETT HALLGATÓI TERVEKBŐL

2011. MÁJUS 16-27.