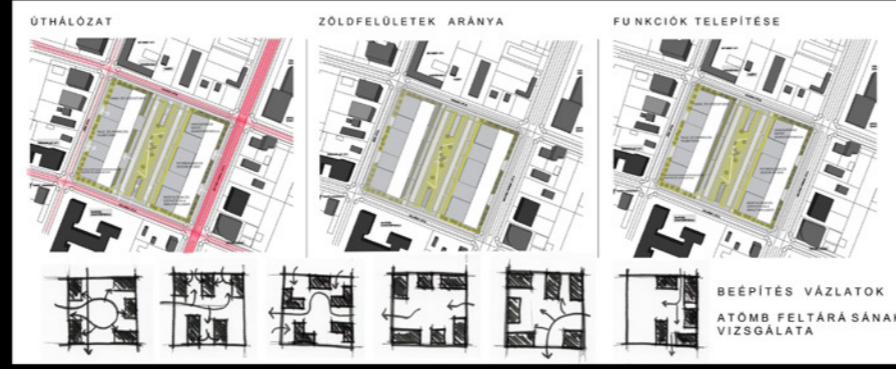


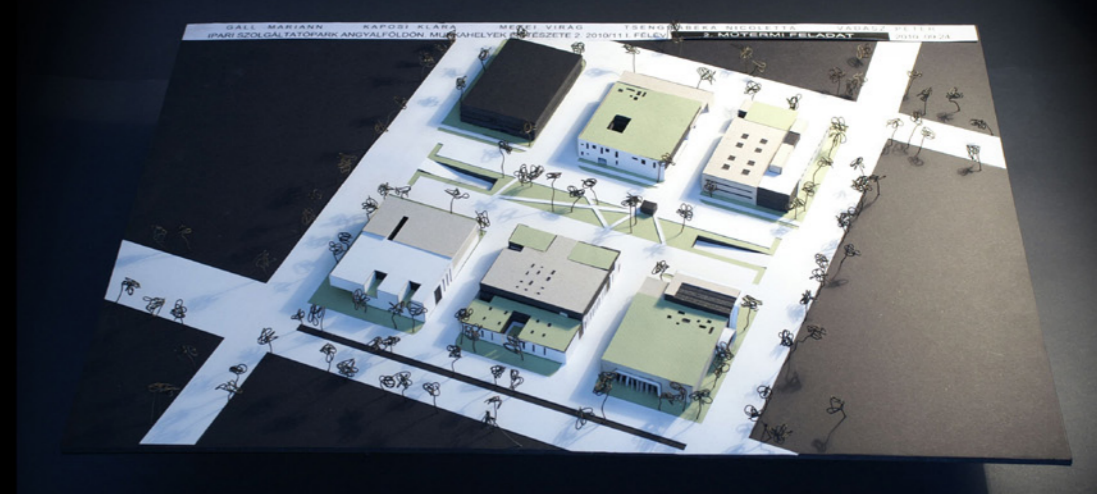
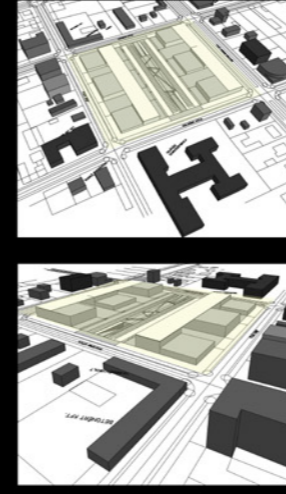
JAVASLAT A "B" JELŰ TÖMB BEÉPÍTÉSÉRE



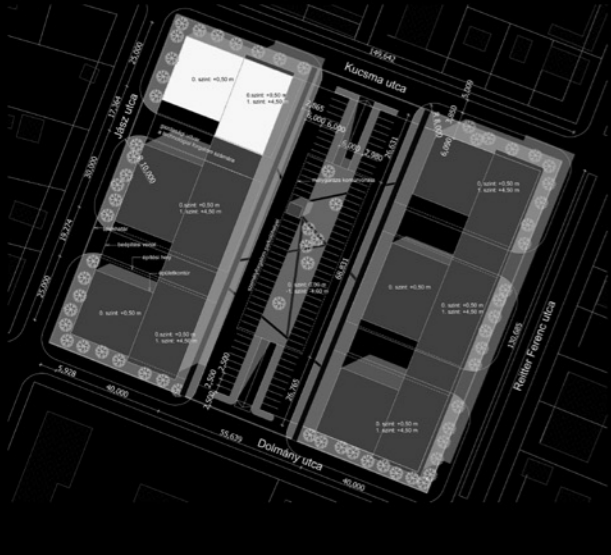
ELŐTANULMÁNYOK



BEÉPÍTÉSI VIZSGÁLATOK

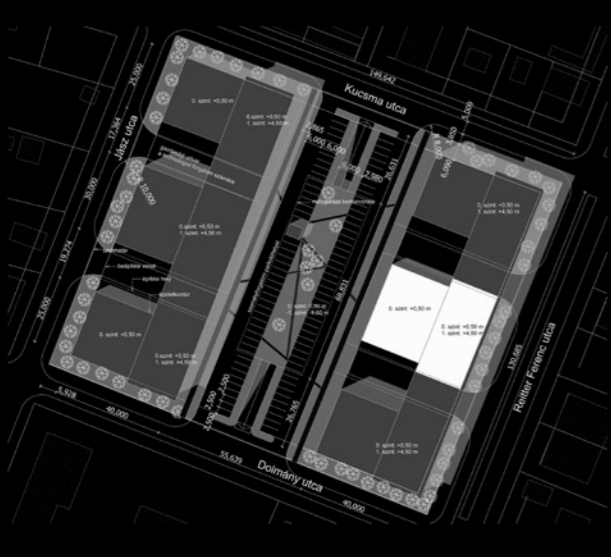
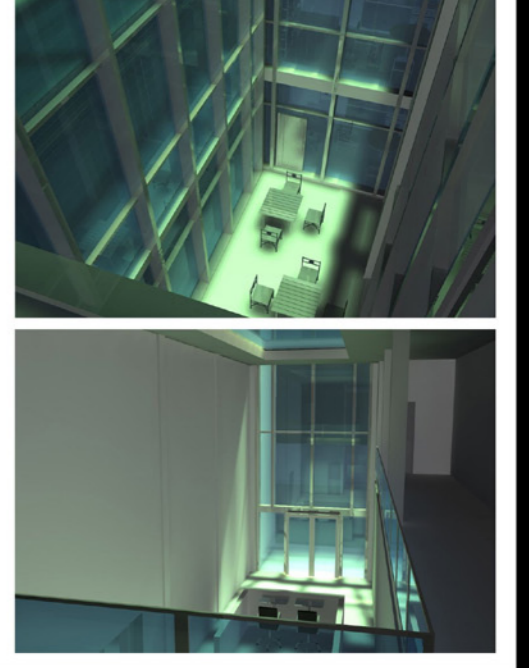
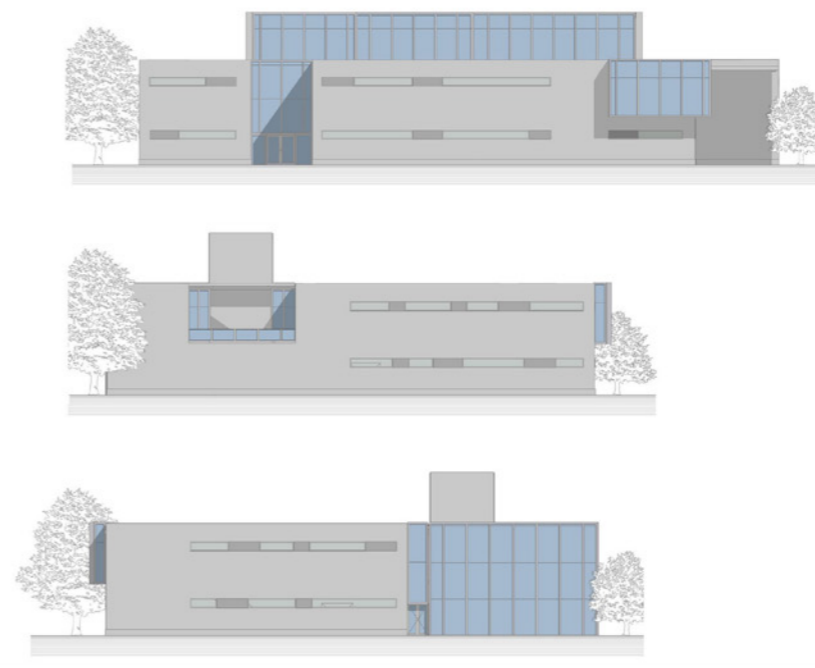


KÖZÖS BEÉPÍTÉSI TERV



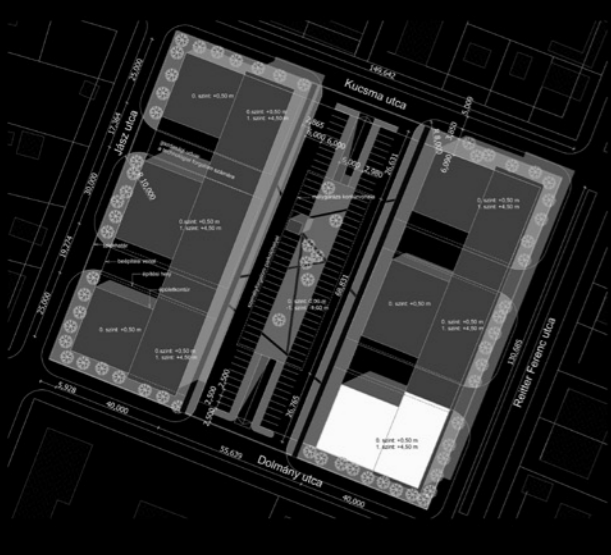
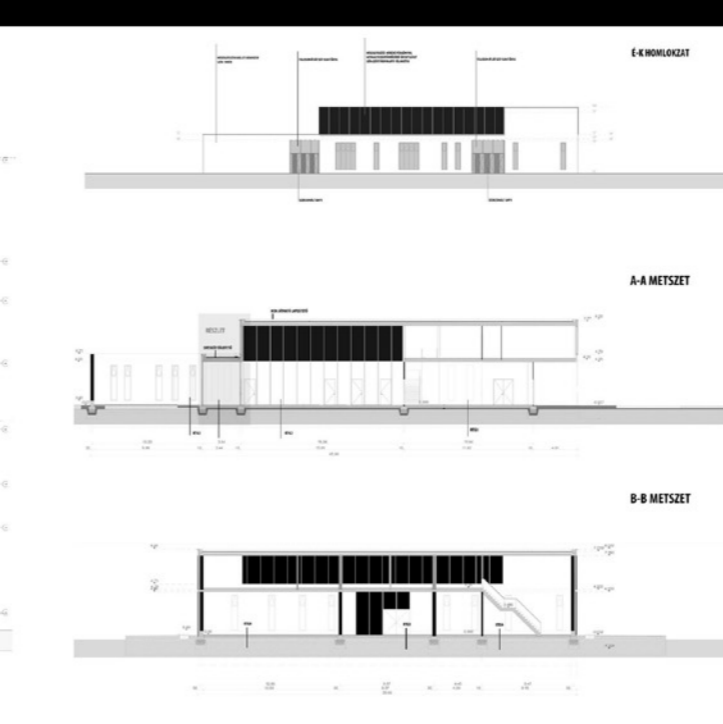
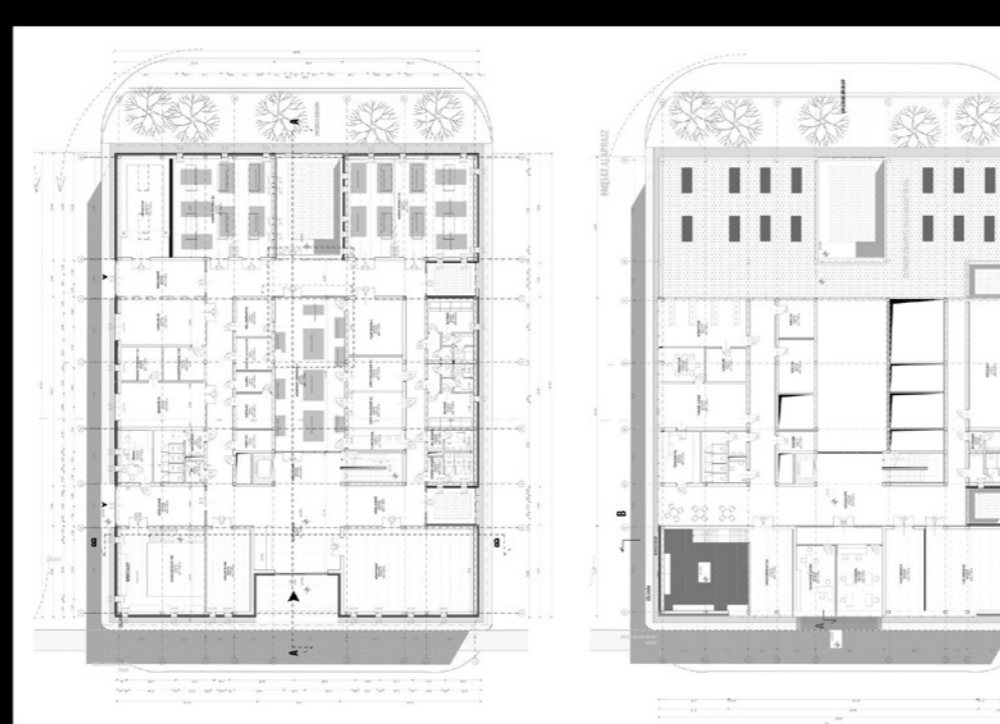
MEZEI VIRÁG

NYOMDA



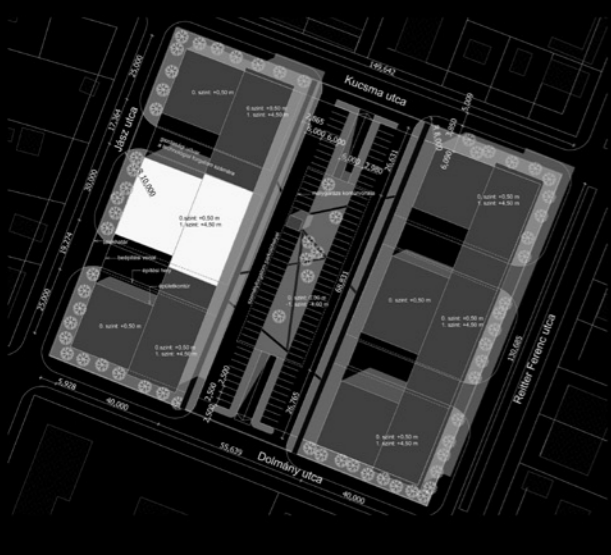
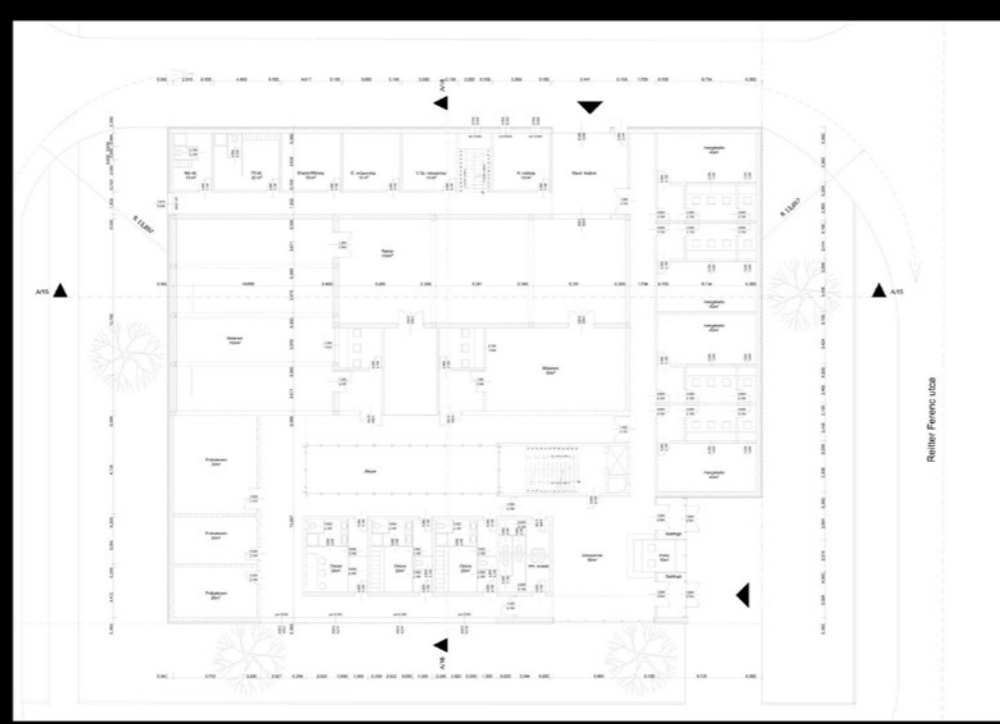
HANGSZERÉSZKÉPZŐ SZAKISKOLA
TSENGWABEKA NICOLETTA

HANGSZERÉSZKÉPZŐ SZAKISKOLA



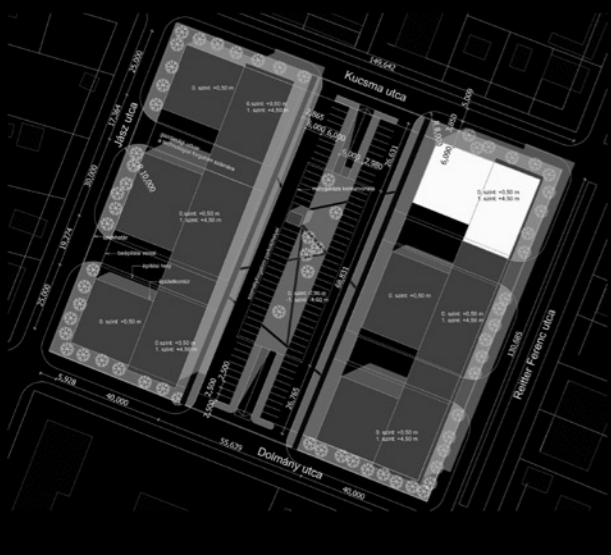
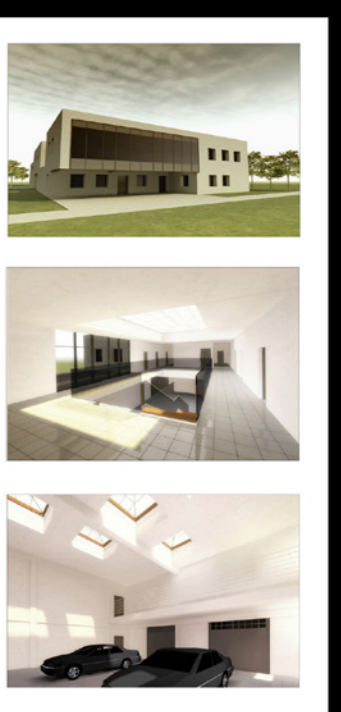
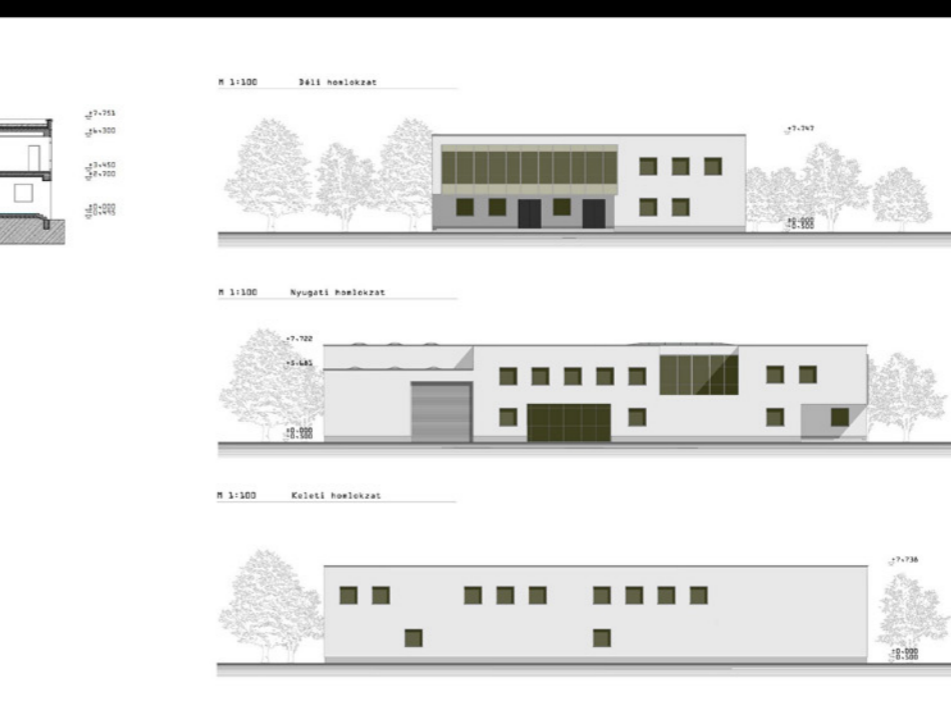
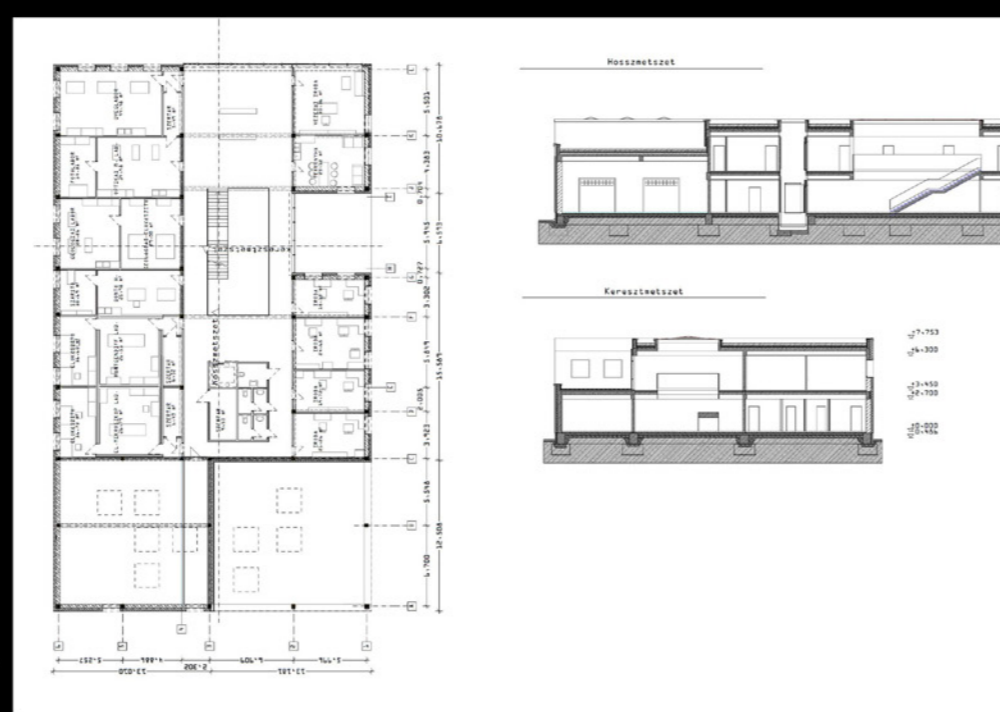
VADÁSZ PÉTER

HANG ÉS VIDEOSTÚDIÓ



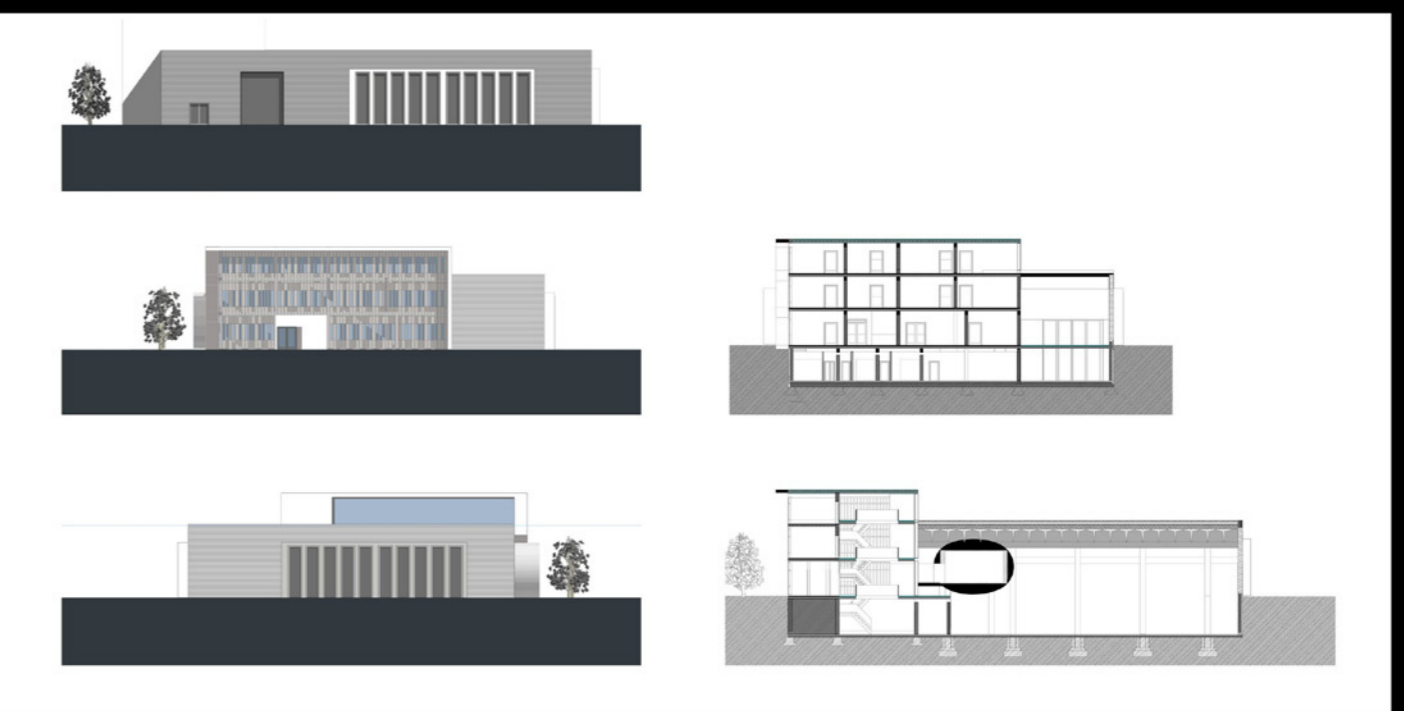
SZERVETLEN ANALITIKAI ÉS MORFOLÓGIAI LABORATÓRIUM
GÁLL MARIANN

SZERVETLEN ANALITIKAI ÉS MORFOLÓGIAI LABORATÓRIUM



KAPOSI KLÁRA

ANIMÁCIÓS RAJZFILMSTÚDIÓ



AZ EGYES TÖMBÖK ÉPÍTÉSZETI ARCULATA

KÍSÉRLLET EGY KERÜLETRÉSZ LEHETSÉGES JÖVŐBENI FEJLESZTÉSÉRE

IPARI és SZOLGÁLTATÓPARK ANGYALFÖLDÖN

ÉPÍTÉSZETI KIÁLLÍTÁS A BME ÉPÍTÉSZMÉRNÖKI KAR IPARI ÉS MEZŐGAZDASÁGI ÉPÜLETERVEZÉSI TANSZÉKÉN KÉSZÍTETT HALLGATÓI TERVEKBŐL

2011. MÁJUS 16-27.