

A település elhelyezkedése



Meglévő állapot bemutatása



Tervezési helyszín bemutatása



# TÖKÖLI REPÜLŐTÉR

TELEPÜLÉSRENDÉZÉSI TERVE

**SZABÁLYOZÁSI TERV**

M=1:6 000



- TERVEZÉSI TERÜLET HATÁRA
- KÖZIGAZGATÁSI HATÁR
- MEGLÉVŐ BELTERÜLETI HATÁR
- TERVEZETT BELTERÜLETI HATÁR

VONALSZABÁLYOZÁSI ELEMEK

- TERVEZETT SZABÁLYOZÁSI VONAL
- TERVEZETT TÖMBTELEKHATÁR
- ÉPÍTÉSI ÖVEZET, ÖVEZET HATÁRA
- ÉPÍTÉSI ÖVEZET JELE

SZ 40 16,0 0,5

BZ 40 16,0 0,5

BZ 40 16,0 0,5

BZ 40 16,0 0,5

BZ 40 16,0 0,5

BZ 40 16,0 0,5

BZ 40 16,0 0,5

BZ 40 16,0 0,5

BZ 40 16,0 0,5

BZ 40 16,0 0,5

BZ 40 16,0 0,5

BZ 40 16,0 0,5

BZ 40 16,0 0,5

BZ 40 16,0 0,5

BZ 40 16,0 0,5

BZ 40 16,0 0,5

BZ 40 16,0 0,5

BZ 40 16,0 0,5

BZ 40 16,0 0,5

BZ 40 16,0 0,5

BZ 40 16,0 0,5

BZ 40 16,0 0,5

BZ 40 16,0 0,5

BZ 40 16,0 0,5

BZ 40 16,0 0,5

BZ 40 16,0 0,5

BZ 40 16,0 0,5

BZ 40 16,0 0,5

BZ 40 16,0 0,5

BZ 40 16,0 0,5

BZ 40 16,0 0,5

BZ 40 16,0 0,5

BZ 40 16,0 0,5

BZ 40 16,0 0,5

BZ 40 16,0 0,5

BZ 40 16,0 0,5

BZ 40 16,0 0,5

BZ 40 16,0 0,5

BZ 40 16,0 0,5

BZ 40 16,0 0,5

BZ 40 16,0 0,5

BZ 40 16,0 0,5

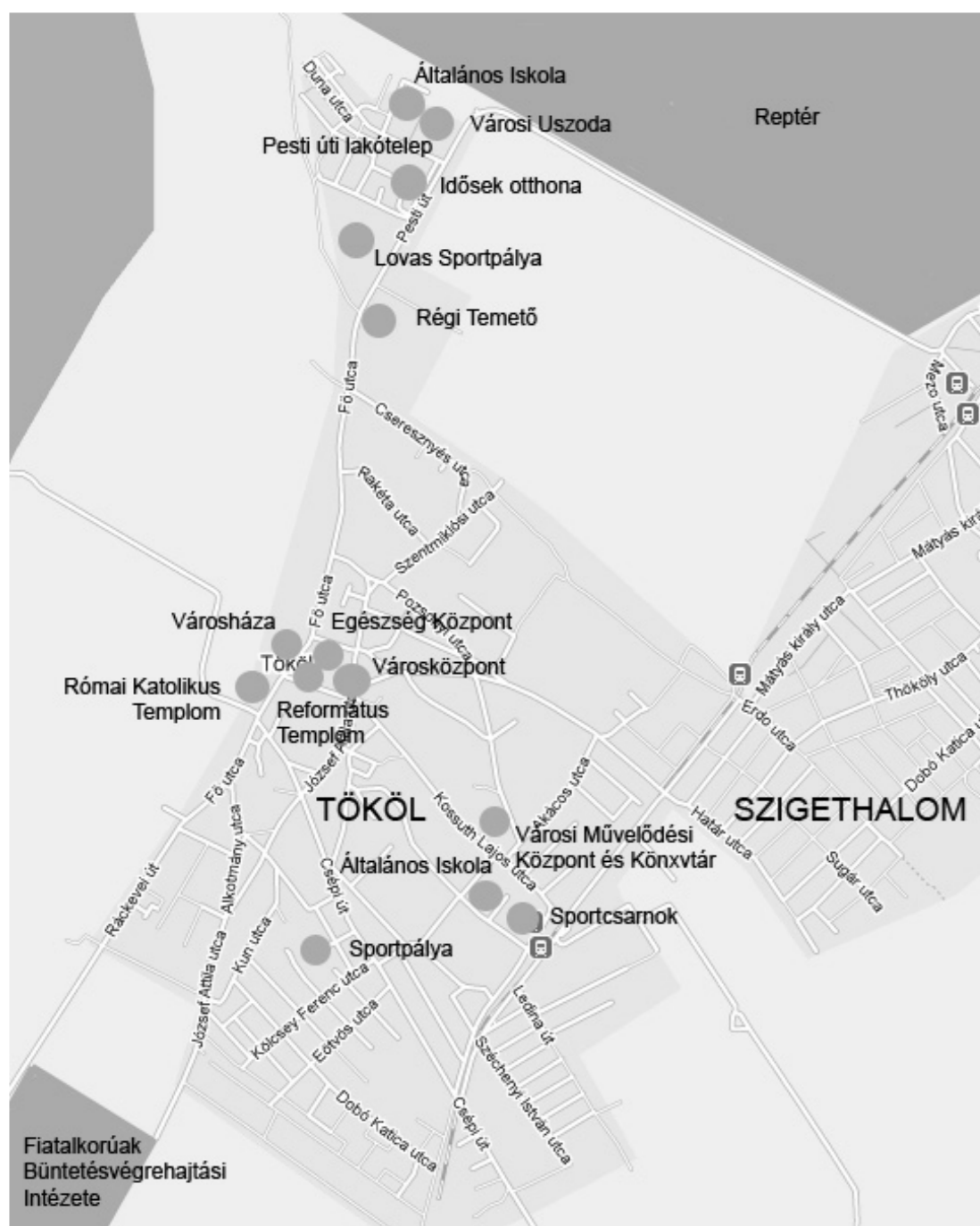
BZ 40 16,0 0,5

BZ 40 16,0 0,5

Jelenlegi sportpálya



Jelentősebb épületek a településen

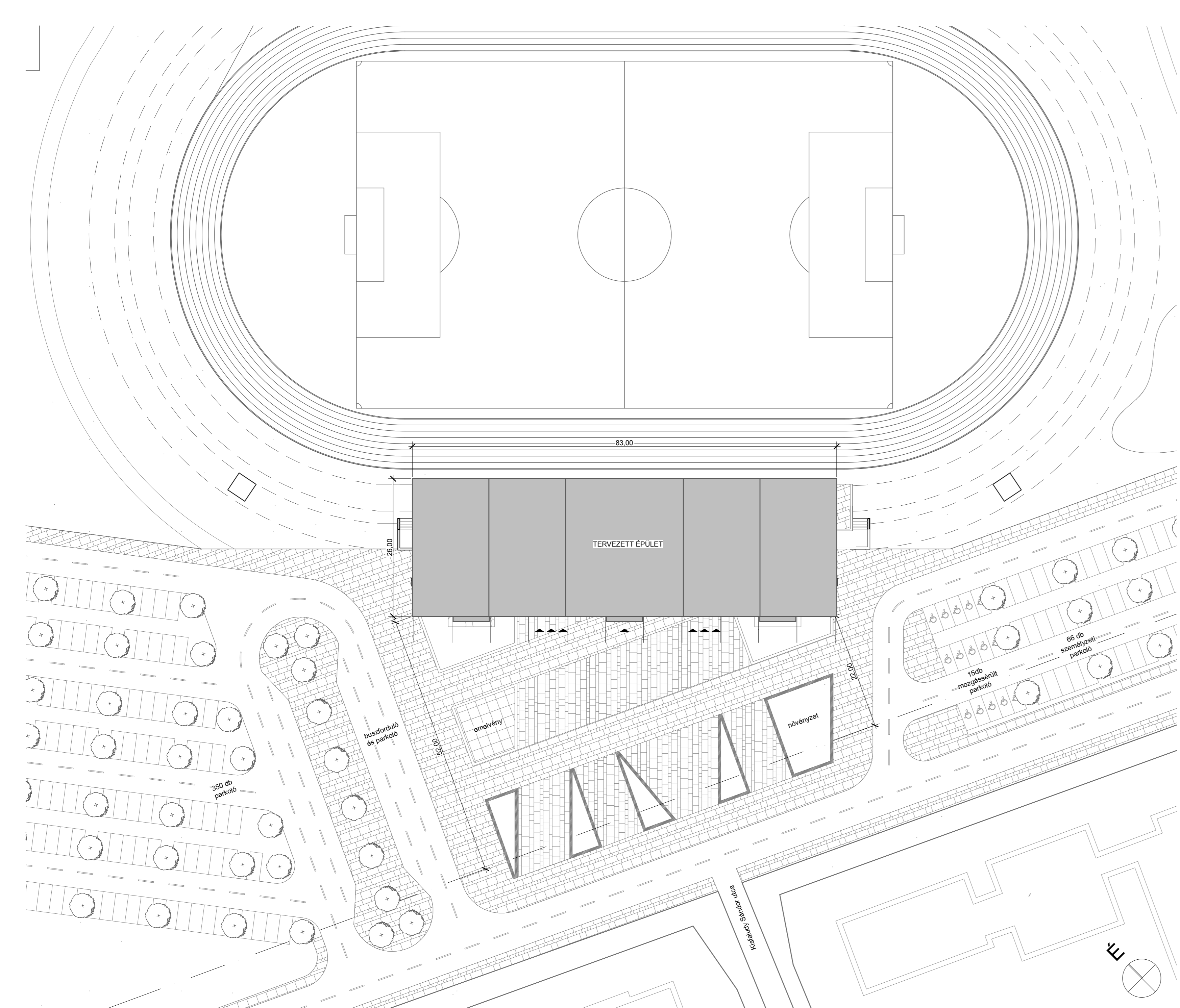


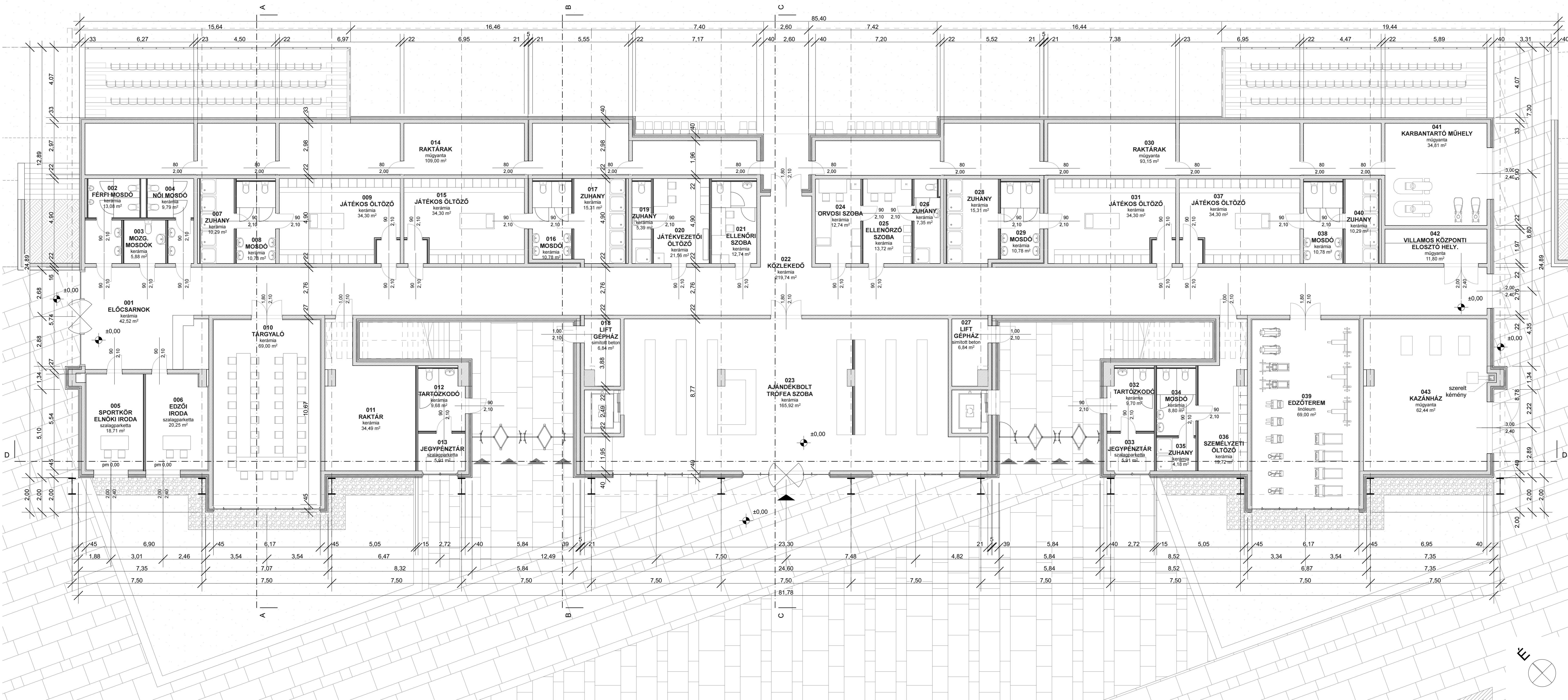
A sportklub épülete

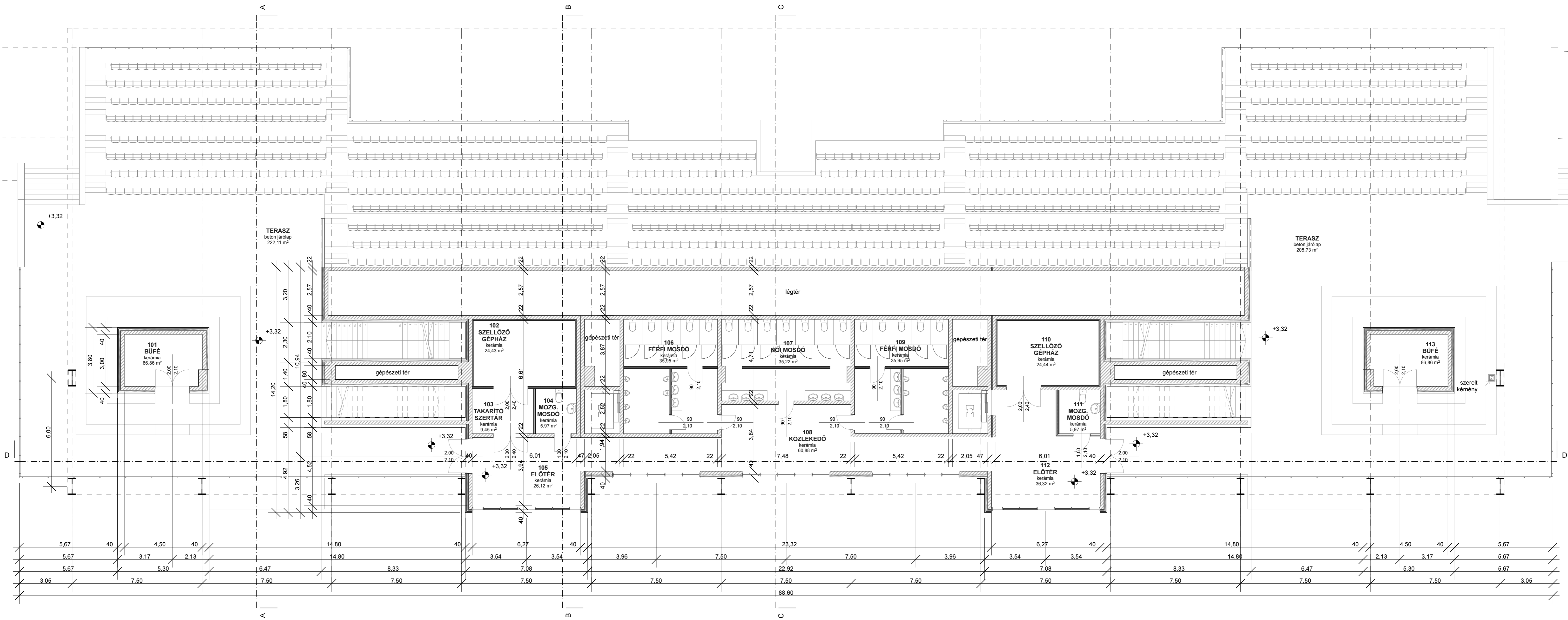


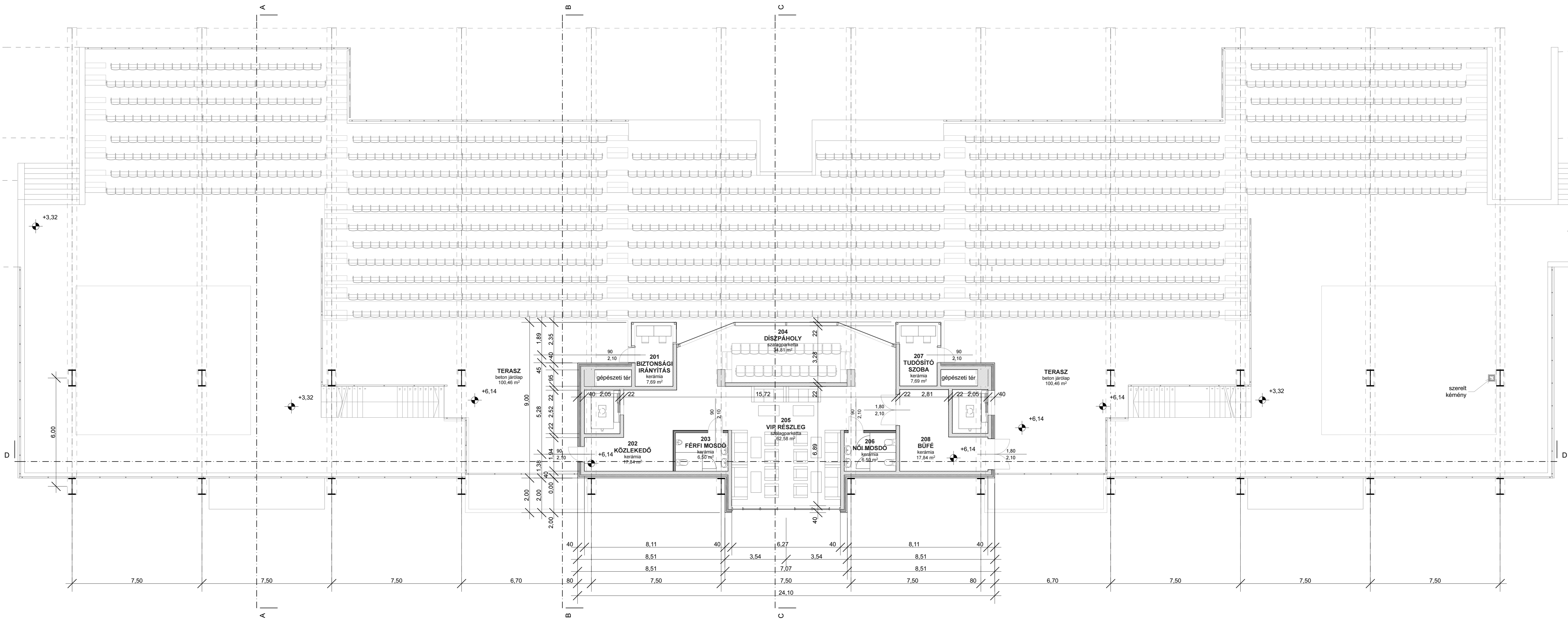
Fotók a jelenlegi állapotról

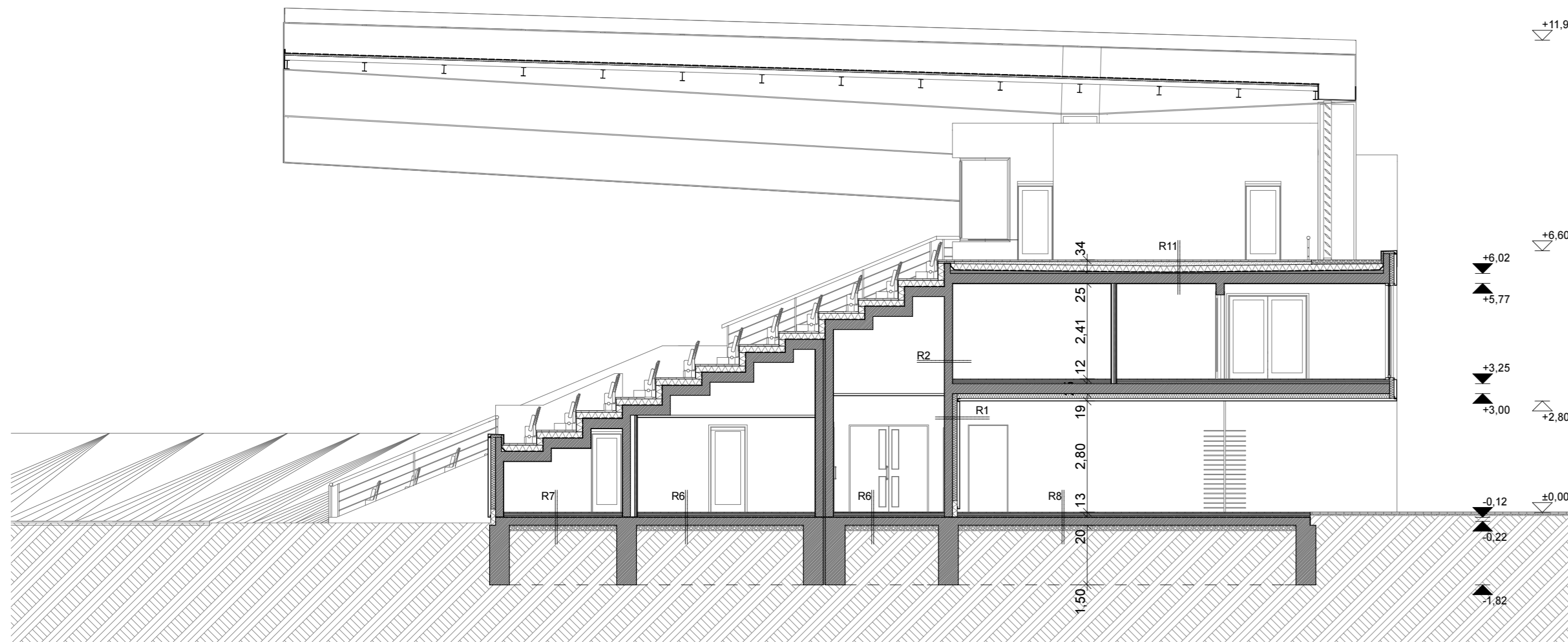












- R1 Külső fal:**
- tapéta
  - 1,25 cm vastag gipszkarton burkolás
  - 5 cm légrés
  - 20 cm vastag monolit vasbeton falszerkezet
  - 12 cm vastag ásványi szálak hőszigetelés, 120/60 cm-es táblákban, műanyagtárcsás dübelekkel rögzítve
  - 6 cm átszellőztetett légrés
  - 0,8 cm vastag sík fémlemez homlokzatburkolat, 1 m széles emeletmagas táblákból, függőleges rozsdamentes acél burkolattartó sinre rögzítve

- R2 Belső teherhordó fal:**
- festés
  - 1 cm vakolat
  - 20 cm vastag monolit vasbeton falszerkezet
  - 5 cm légrés
  - 1 cm vakolat
  - festés

- R3 Belső válaszfal vizes helyiségek között:**
- 0,4 cm csempe burkolat
  - 0,3 cm ragasztó
  - 0,3 cm kent szigetelés, kaucuk bitumen anyagú, üvegszövet hajlateralósítással
  - 15 cm vastag gipszkarton válaszfal, 5 cm ásványgyapot hőszigeteléssel és 2x2 réteg gipszkartonnal
  - 0,3 cm kent szigetelés, kaucuk bitumen anyagú, üvegszövet hajlateralósítással
  - 0,3 cm ragasztó
  - 0,4 cm csempe burkolat

- R4 Belső válaszfal:**
- tapéta
  - 15 cm vastag gipszkarton válaszfal, 5 cm ásványgyapot hőszigeteléssel és 2x2 réteg gipszkartonnal
  - tapéta

- R5 Talajon fekvő födém, melegburkolat:**
- 1 cm vastag szalagparketta
  - 1 réteg alátétfilc
  - 6 cm aljzatbeton
  - 1 réteg technológiai szigetelés
  - 4 cm lépésálló expandált PS hab szigetelés
  - 1 réteg modifikált bitumenes vastaglemez, talajnedvesség elleni vízszigetelés
  - 1 réteg bitumenes kellősítés
  - 10 cm vasalt aljzat
  - 15 cm kavicsfeltöltés

- R6 Talajon fekvő födém hidegburkolat:**
- 0,6 cm vastag kerámialap
  - 0,4 cm vastag habarcs ágyazó réteg
  - 6 cm aljzatbeton
  - 1 réteg technológiai szigetelés
  - 4 cm lépésálló expandált PS hab szigetelés
  - 1 réteg modifikált bitumenes vastaglemez, talajnedvesség elleni vízszigetelés
  - 1 réteg bitumenes kellősítés
  - 10 cm vasalt aljzat
  - 15 cm kavicsfeltöltés

- R7 Talajon fekvő födém műgyantaburkolat:**
- 1 réteg pormentes műgyanta kenés
  - 6 cm aljzatbeton
  - 1 réteg technológiai szigetelés
  - 4 cm lépésálló expandált PS hab szigetelés
  - 1 réteg modifikált bitumenes vastaglemez, talajnedvesség elleni vízszigetelés
  - 1 réteg bitumenes kellősítés
  - 10 cm vasalt aljzat
  - 15 cm kavicsfeltöltés

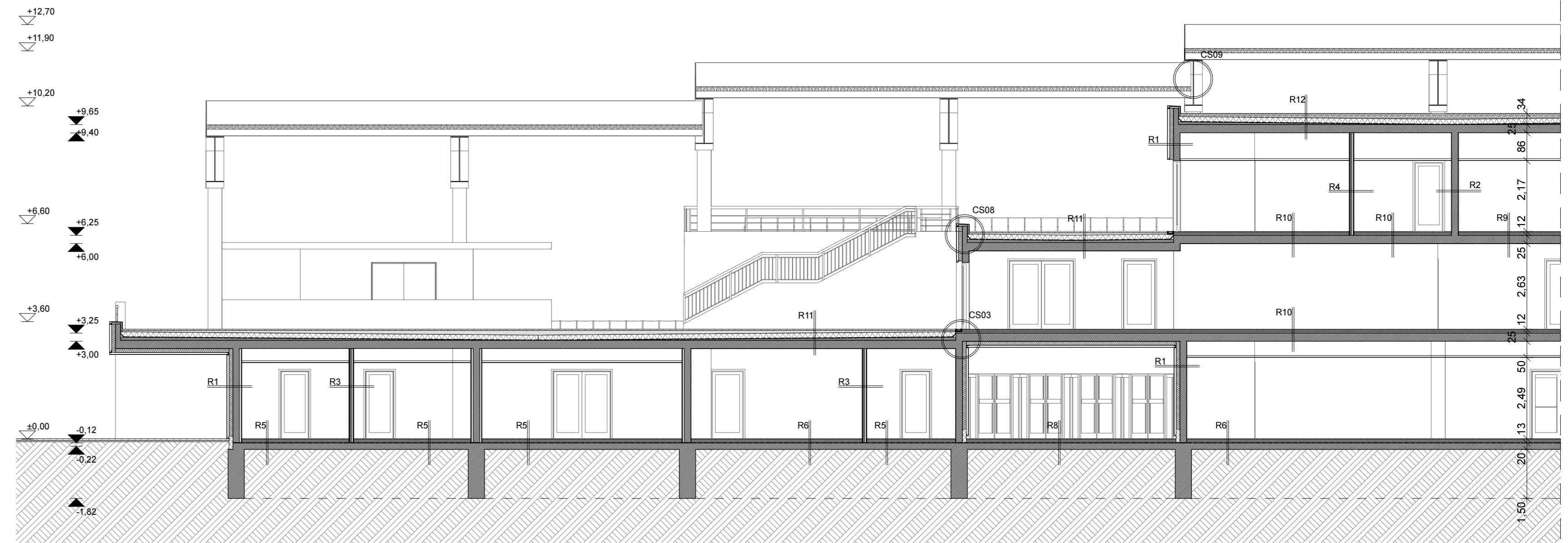
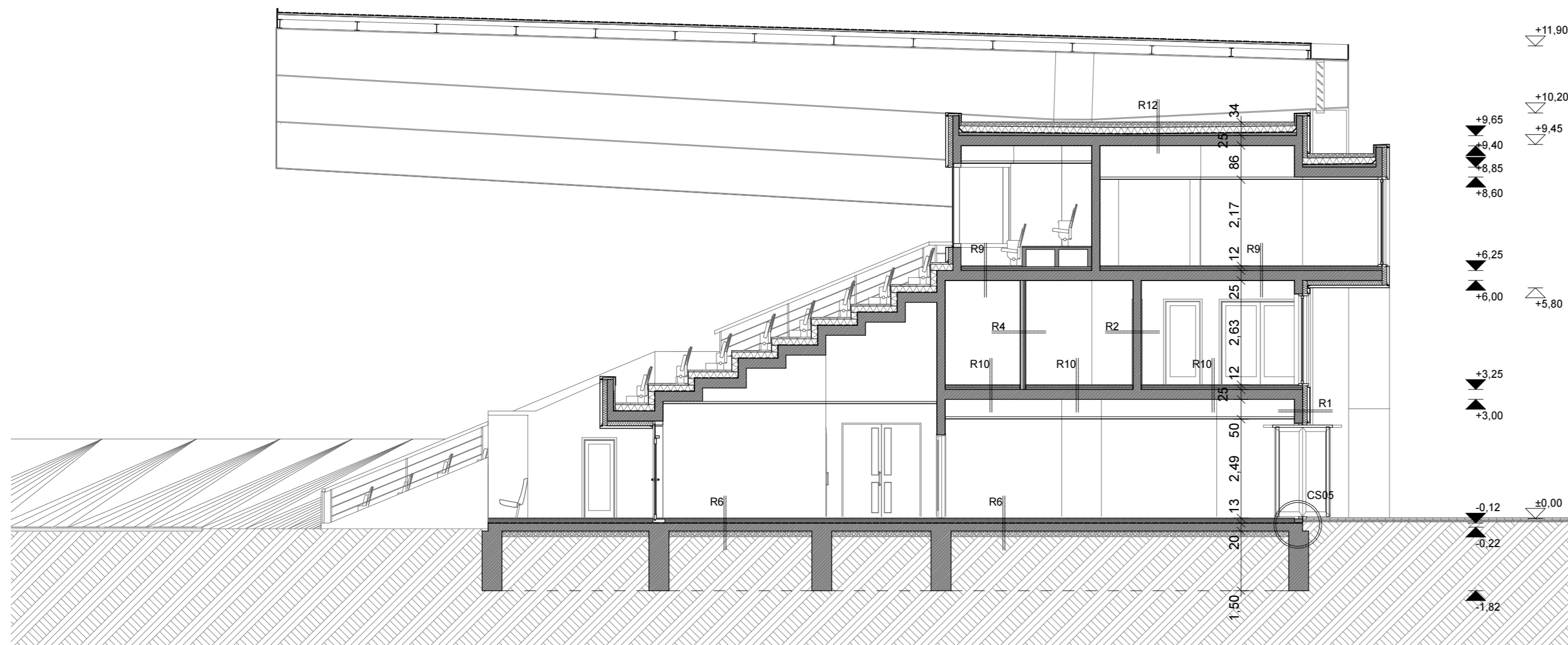
- R8 Talajon fekvő külső közlekedő:**
- 1 cm fagyálló lapburkolat
  - 1 cm ragasztó, kiegyenlítő réteg
  - 1 réteg modifikált bitumenes vastaglemez, talajnedvesség elleni vízszigetelés
  - 1 réteg bitumenes kellősítés
  - 10 cm vasalt aljzat
  - 15 cm kavicsfeltöltés

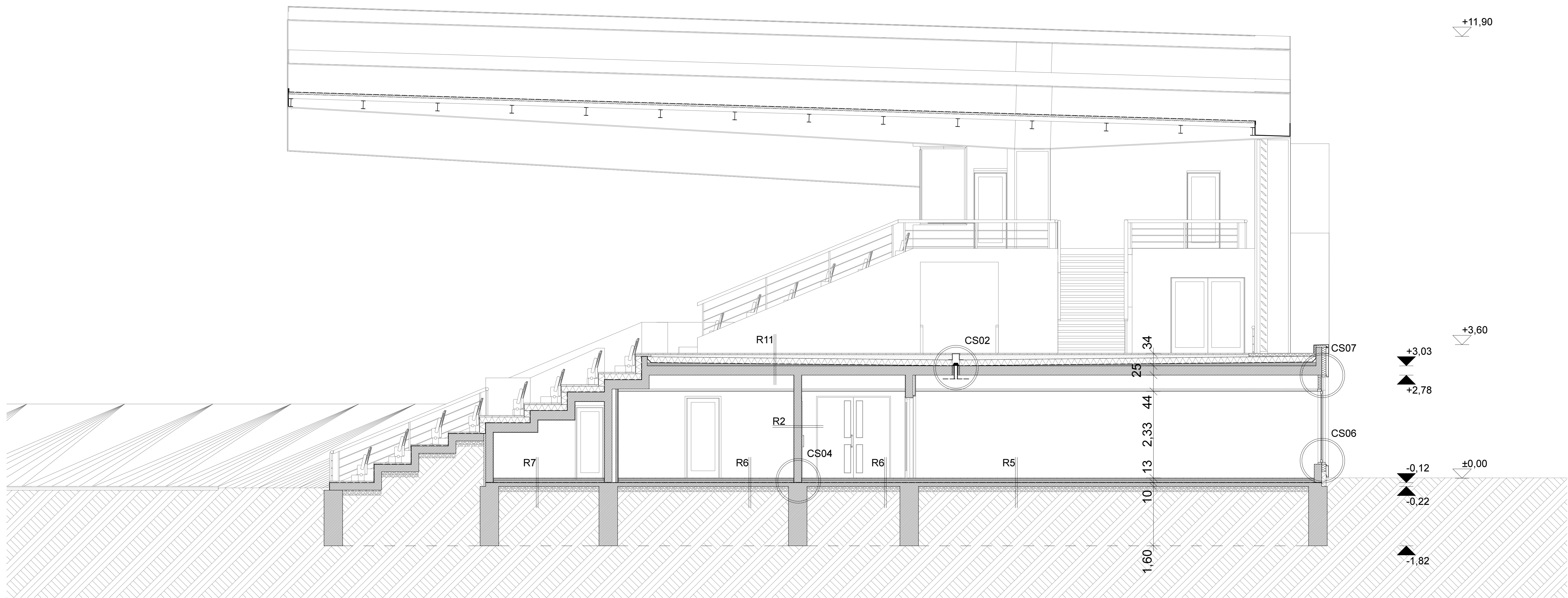
- R9 Közbenő födém melegburkolat:**
- 1 cm vastag szalagparketta
  - 1 réteg alátétfilc
  - 6 cm aljzatbeton
  - 1 réteg technológiai szigetelés
  - 4 cm lépésálló expandált PS hab szigetelés
  - 20 cm monolit vasbeton födém
  - 50 cm gépészeti tér
  - 2x2 réteg gipszkarton álmennyezet

- R10 Közbenő födém hidegburkolat:**
- 0,5 cm vastag kerámialap
  - 0,5 cm vastag habarcs ágyazó réteg
  - 1 réteg használati víz elleni kent szigetelés
  - 6 cm aljzatbeton
  - 1 réteg technológiai szigetelés
  - 4 cm lépésálló expandált PS hab szigetelés
  - 20 cm monolit vasbeton födém
  - 50 cm gépészeti tér
  - 2x2 réteg gipszkarton álmennyezet
  - 1 réteg festés

- R11 Zárófödém terasz lapostető:**
- 4 cm fagyálló beton járólappal
  - 4 cm vastag bazaltzuzalék ágyazó réteg
  - 1 réteg geotextília (136 g/m<sup>2</sup> felületű műanyag fátyol szűrőréteg, lazán, 15 cm-es átfedéssel fektetve)
  - 16 cm lépésálló extrudált polisztirol hab hőszigetelés
  - 2 réteg modifikált bitumenes vastaglemez, csapadékvíz elleni szigetelés
  - 1 réteg bitumenes kellősítés
  - változó vastagságú lejtésképző felbeton
  - 20 cm monolit vasbeton födém
  - 50 cm gépészeti tér
  - 2x2 réteg gipszkarton álmennyezet

- R12 Zárófödém lapostető:**
- 5 cm kavicsleterhelés
  - 1 réteg geotextília (136 g/m<sup>2</sup> felületű műanyag fátyol szűrőréteg, lazán, 15 cm-es átfedéssel fektetve)
  - 16 cm lépésálló extrudált polisztirol hab hőszigetelés
  - 2 réteg modifikált bitumenes vastaglemez, csapadékvíz elleni szigetelés
  - 1 réteg bitumenes kellősítés
  - változó vastagságú lejtésképző felbeton
  - 20 cm monolit vasbeton födém
  - 50 cm gépészeti tér
  - 2x2 réteg gipszkarton álmennyezet

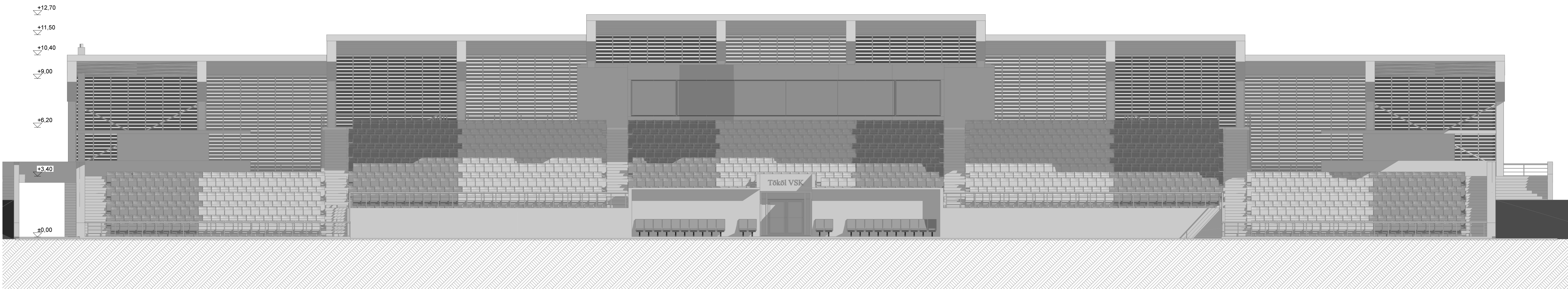




DÉL-NYUGATI HOMLOKZAT

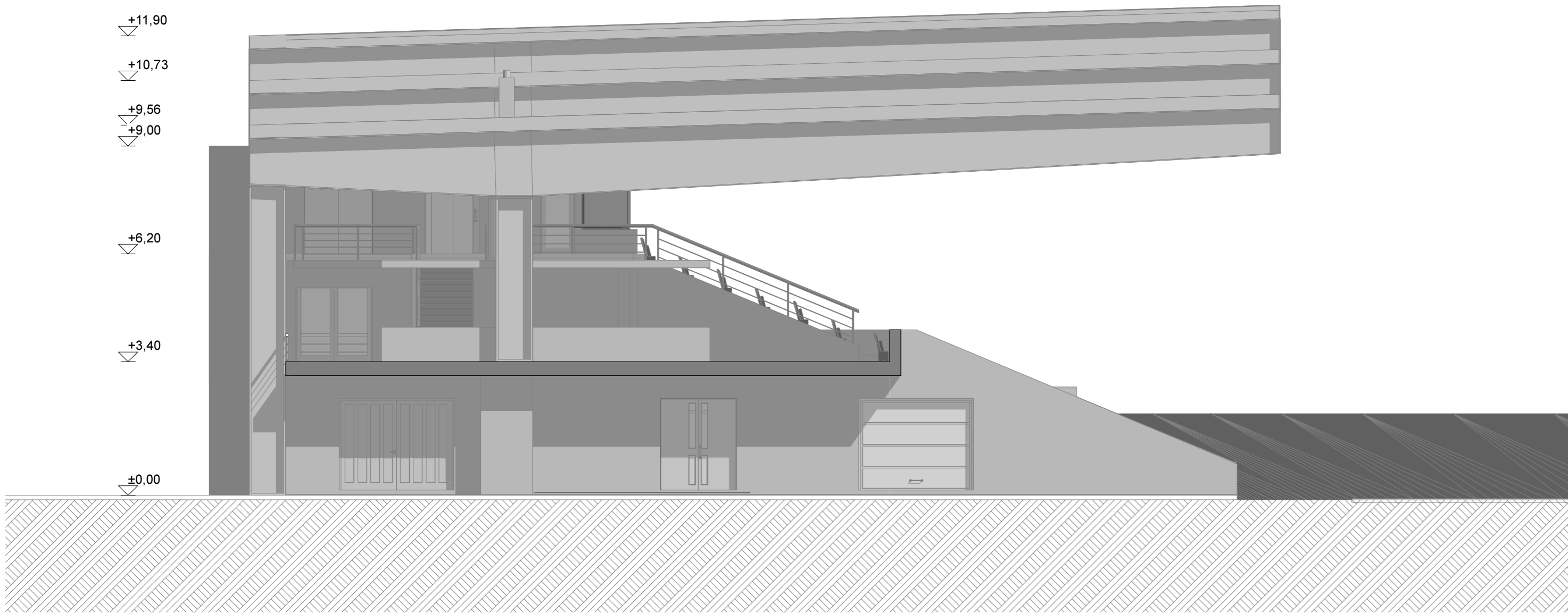


ÉSZAK-KELETI HOMLOKZAT

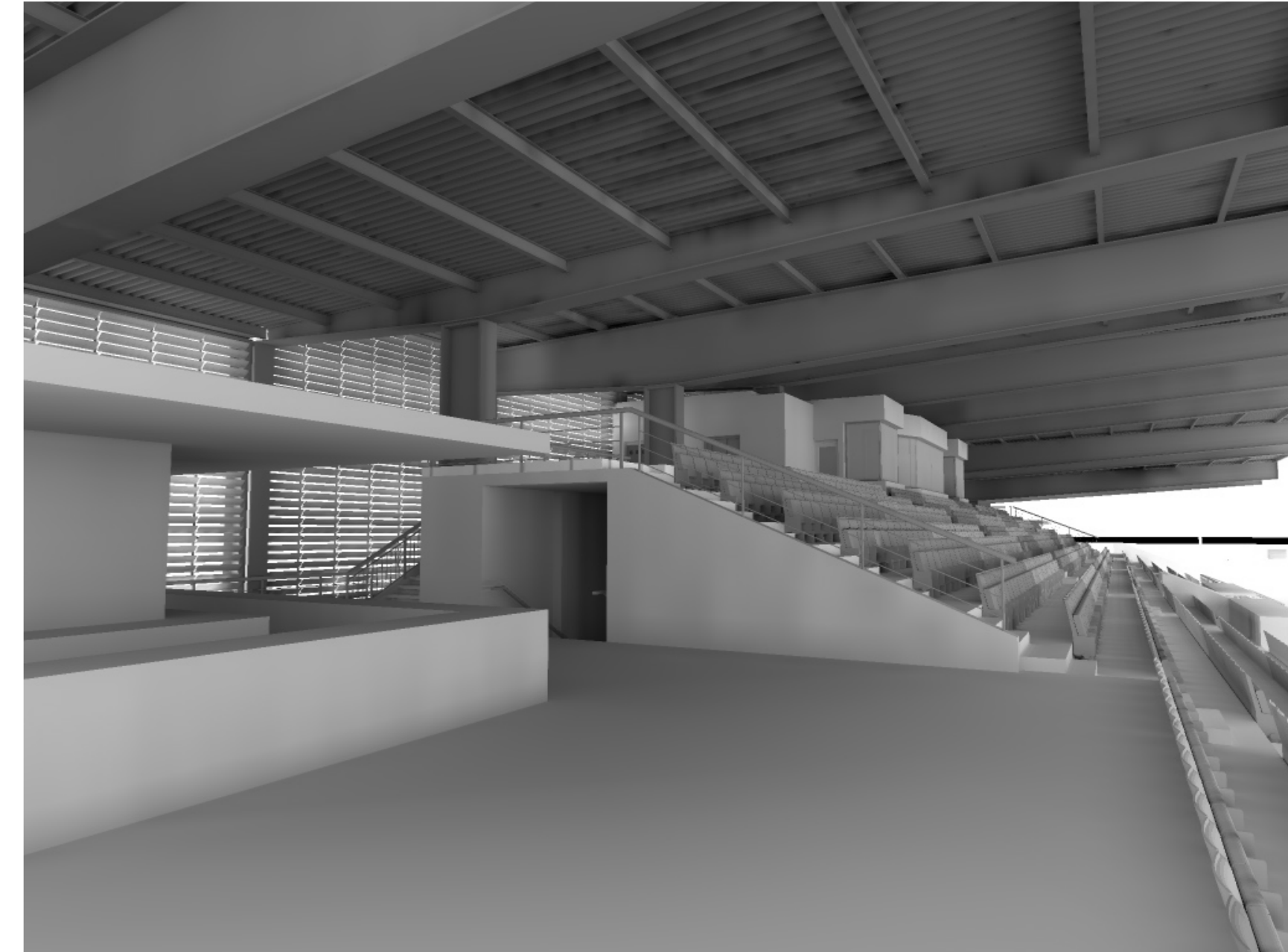
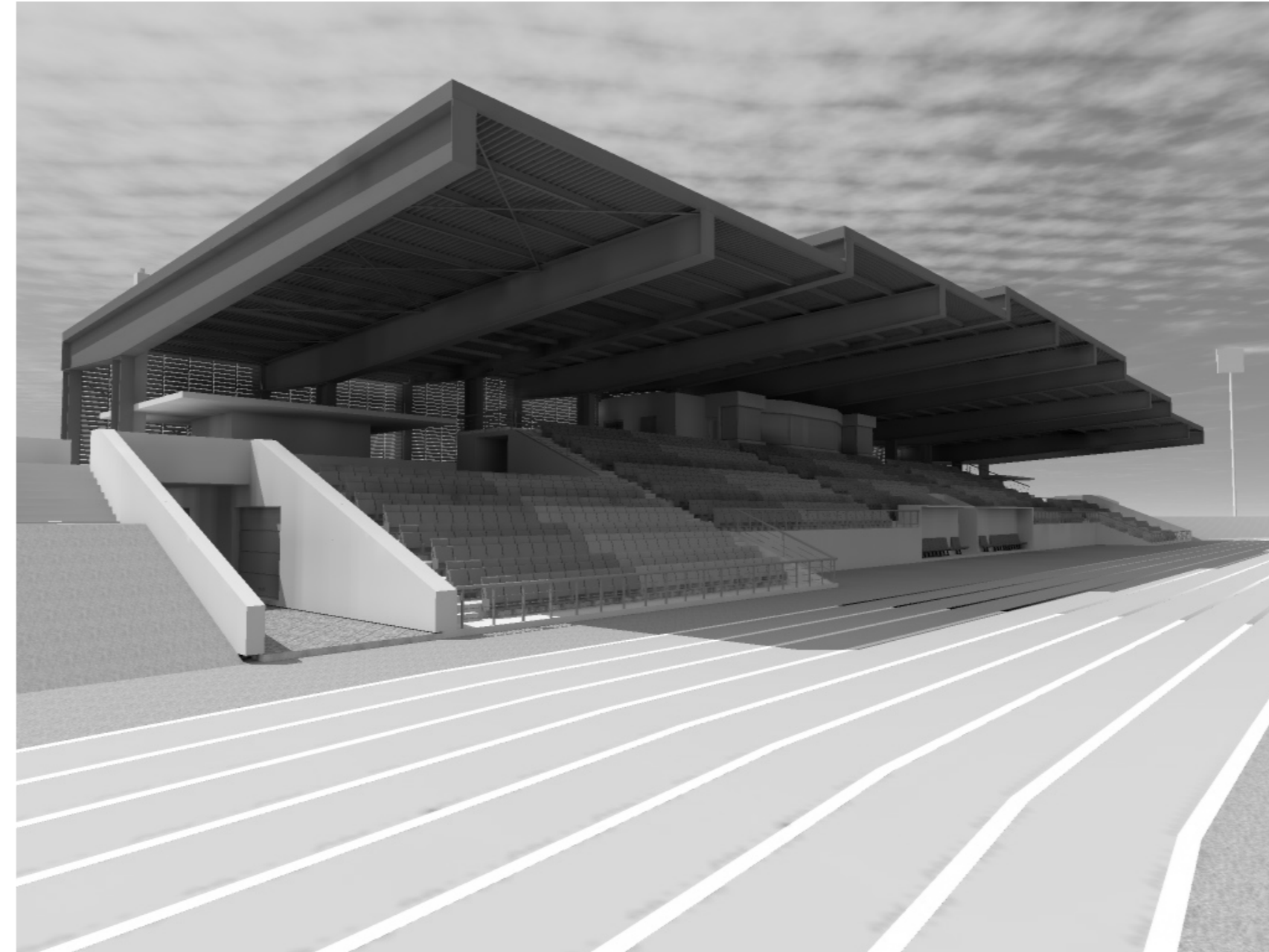
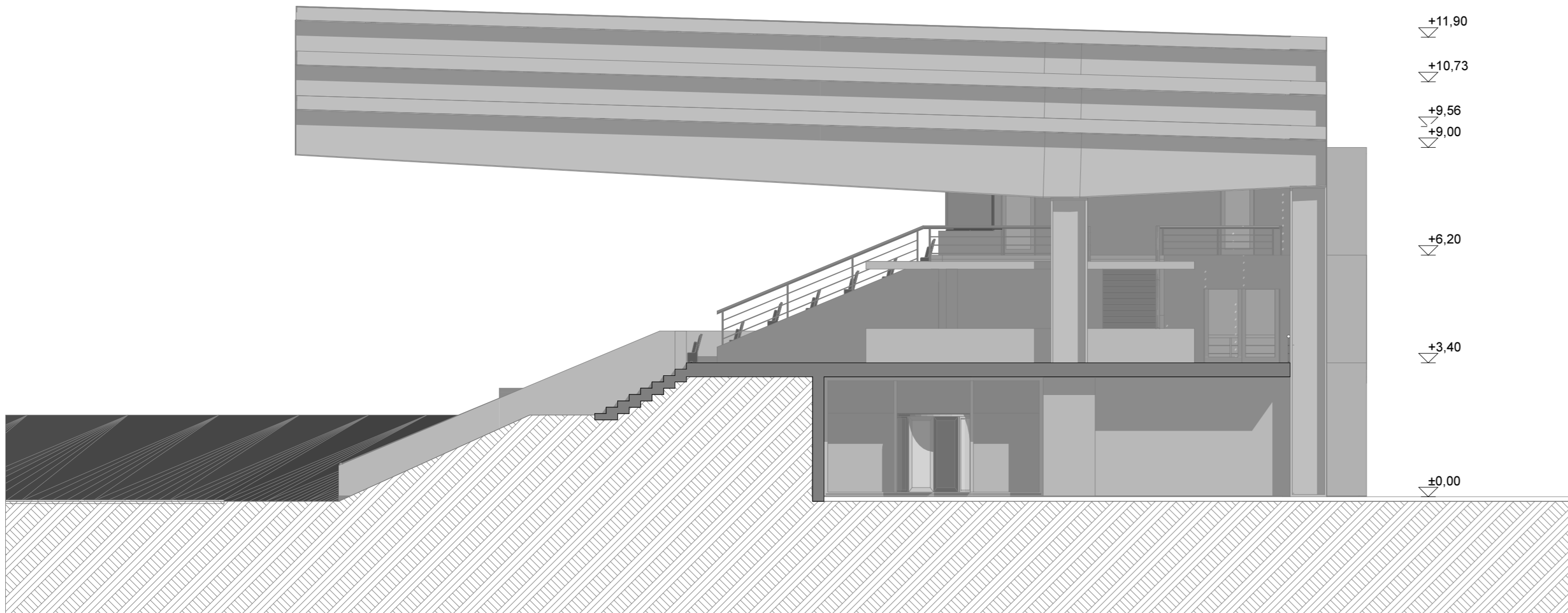




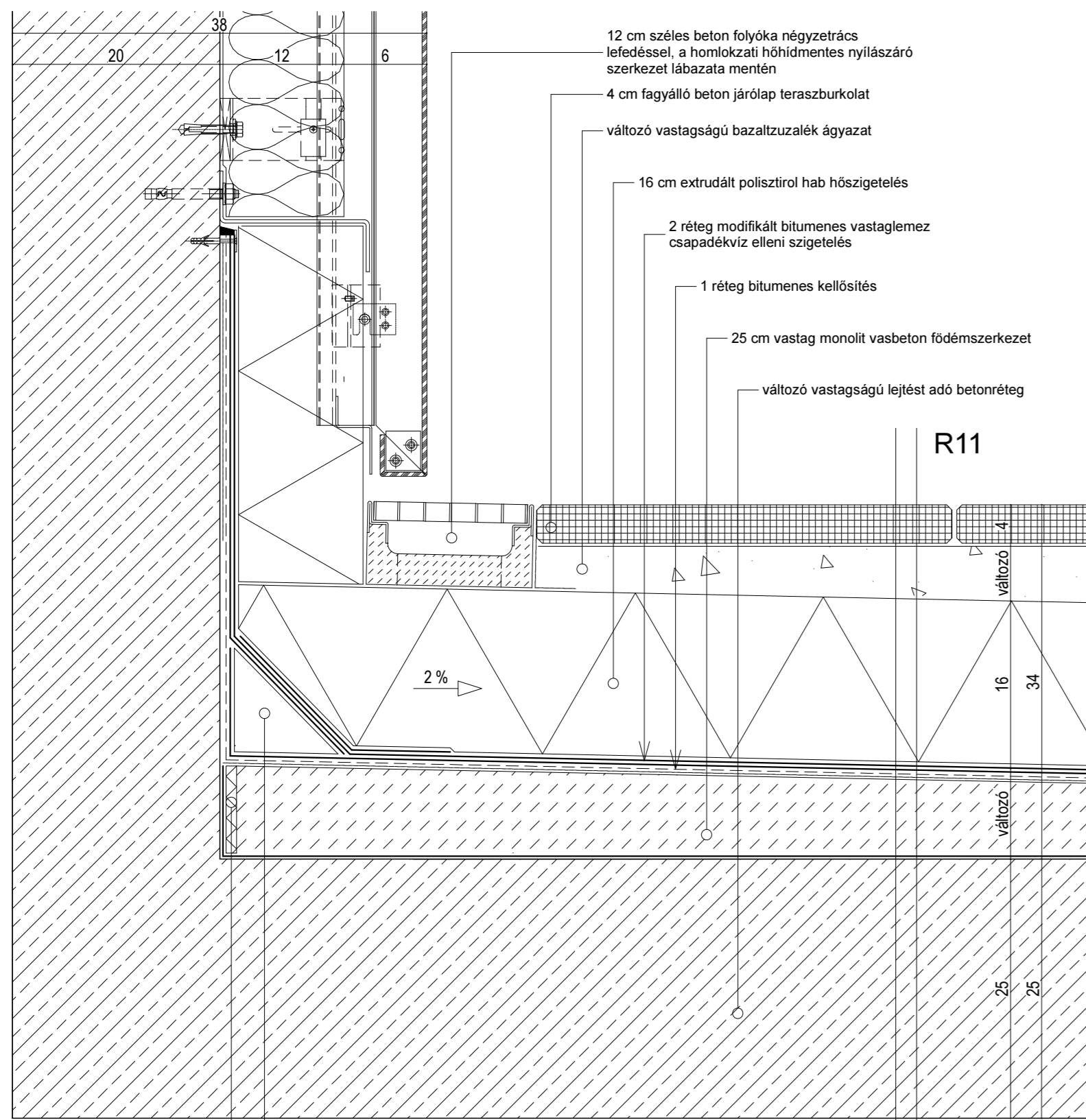
DÉL-KELETI HOMLOKZAT



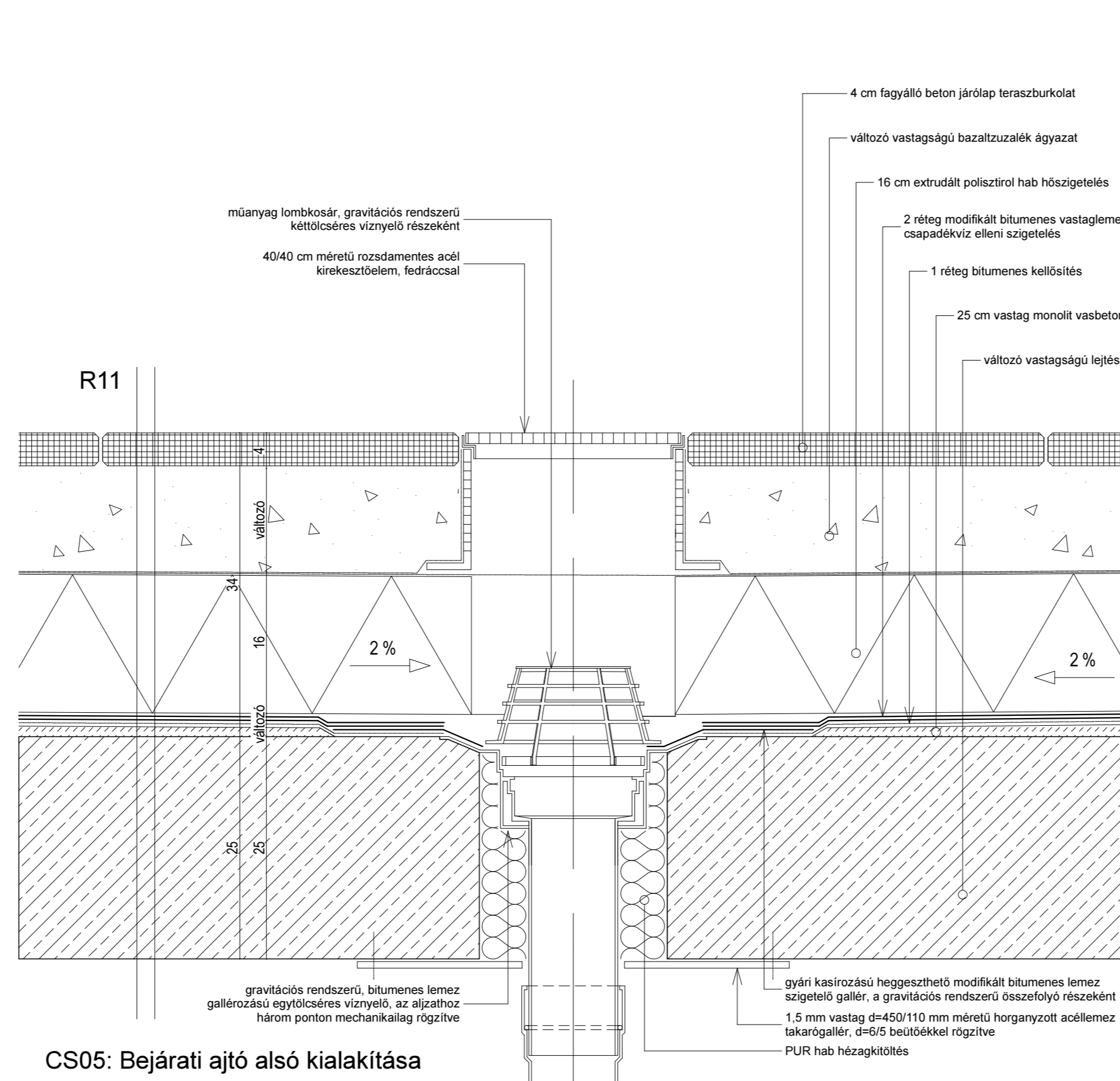
ÉSZAK-NYUGATI HOMLOKZAT



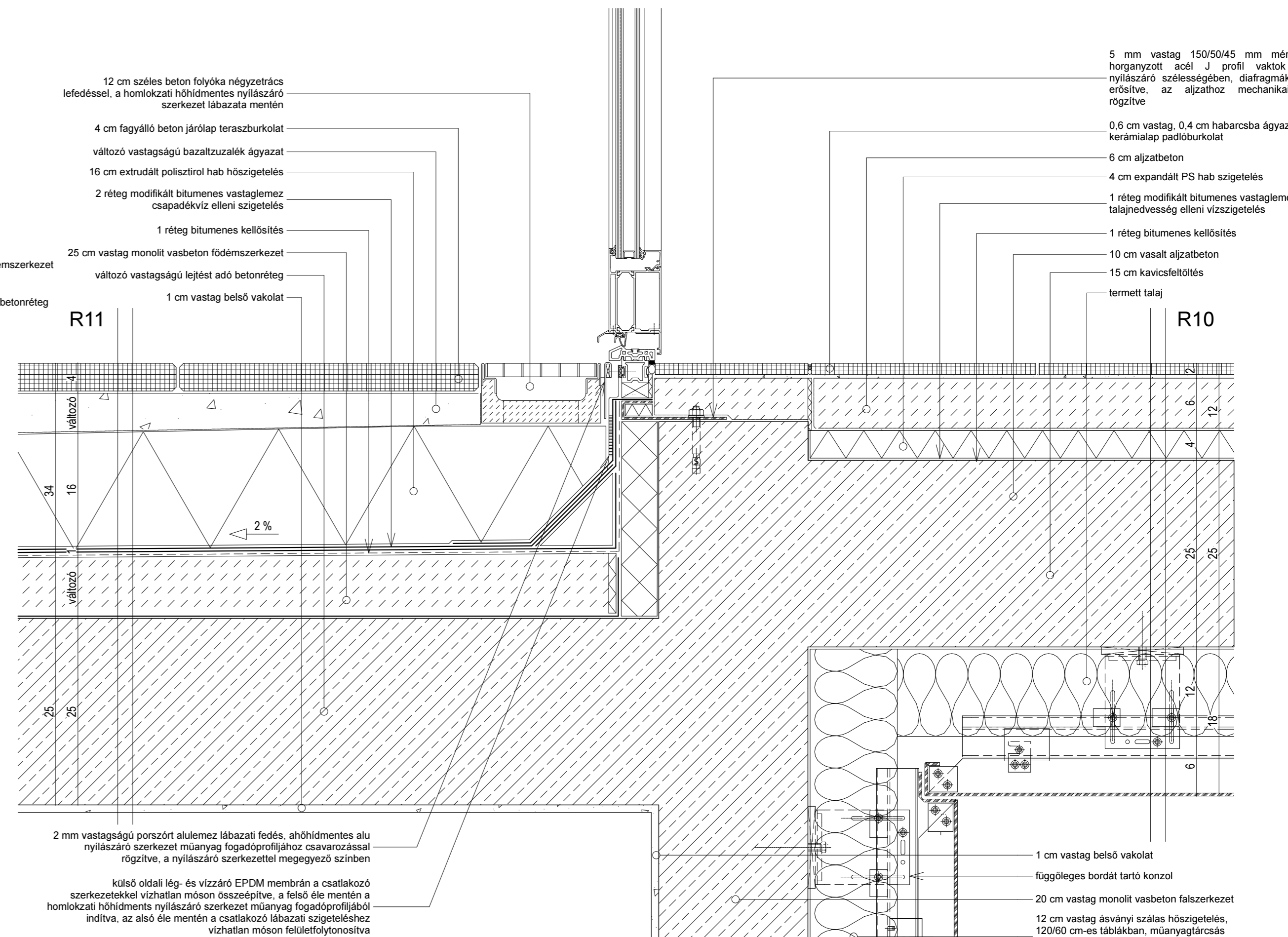
CS01: Terasz lábázat kialakítása



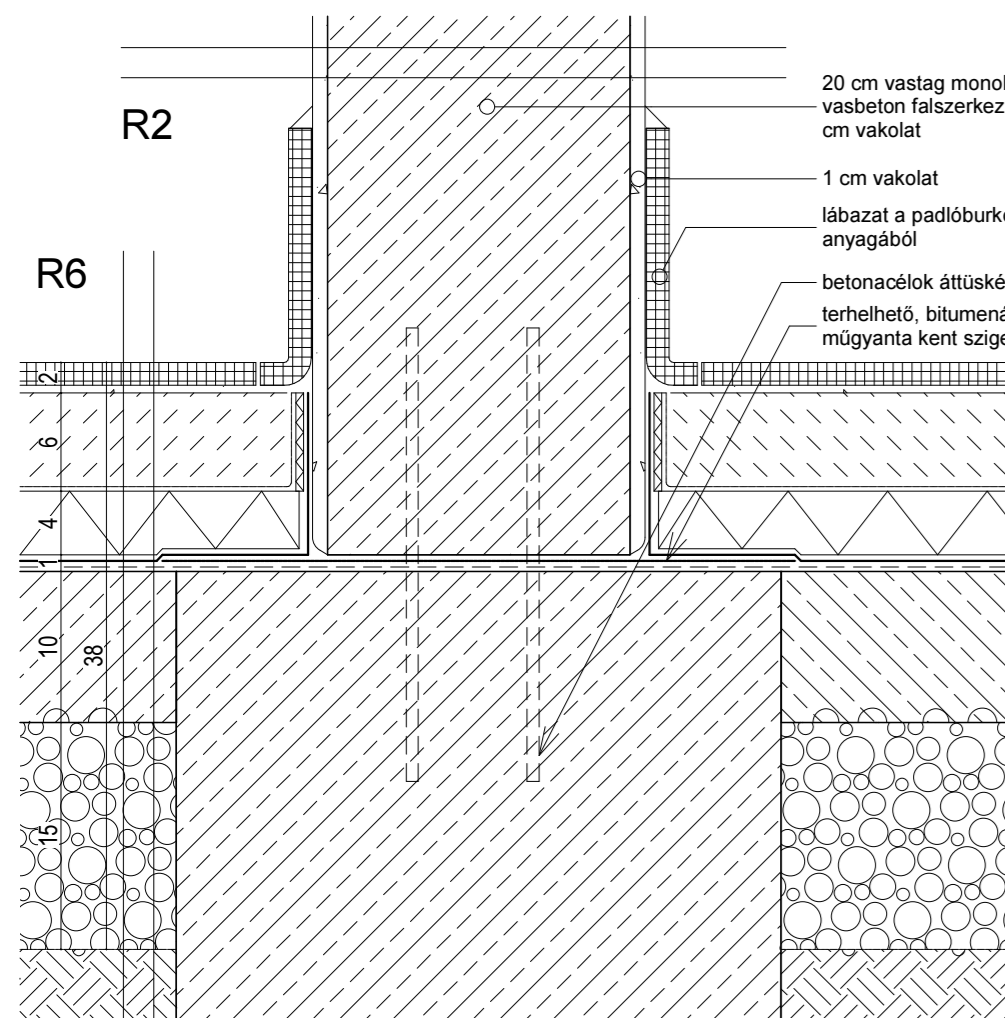
CS02: Terasz víznyelő kialakítása



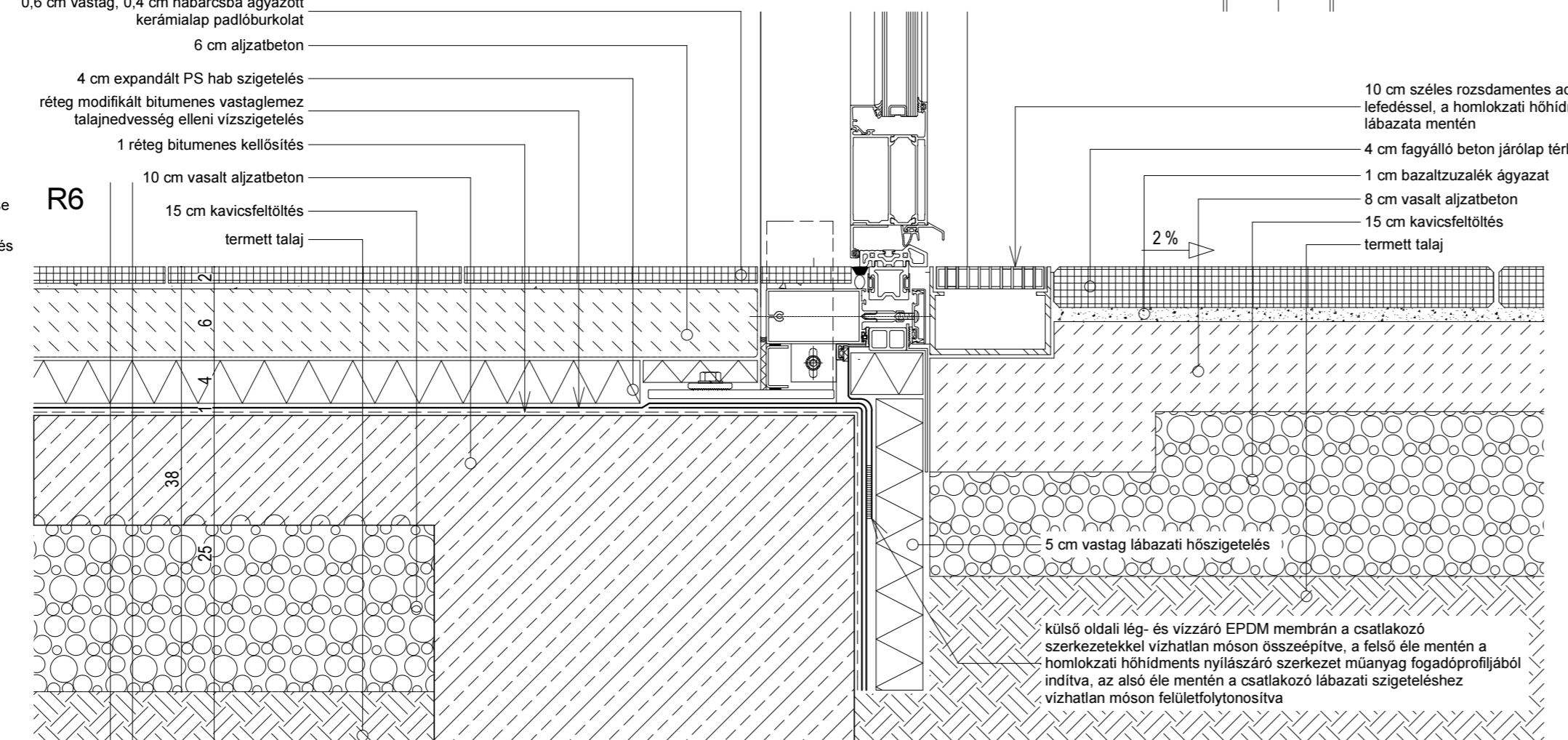
CS03: Terasz ajtó kialakítása



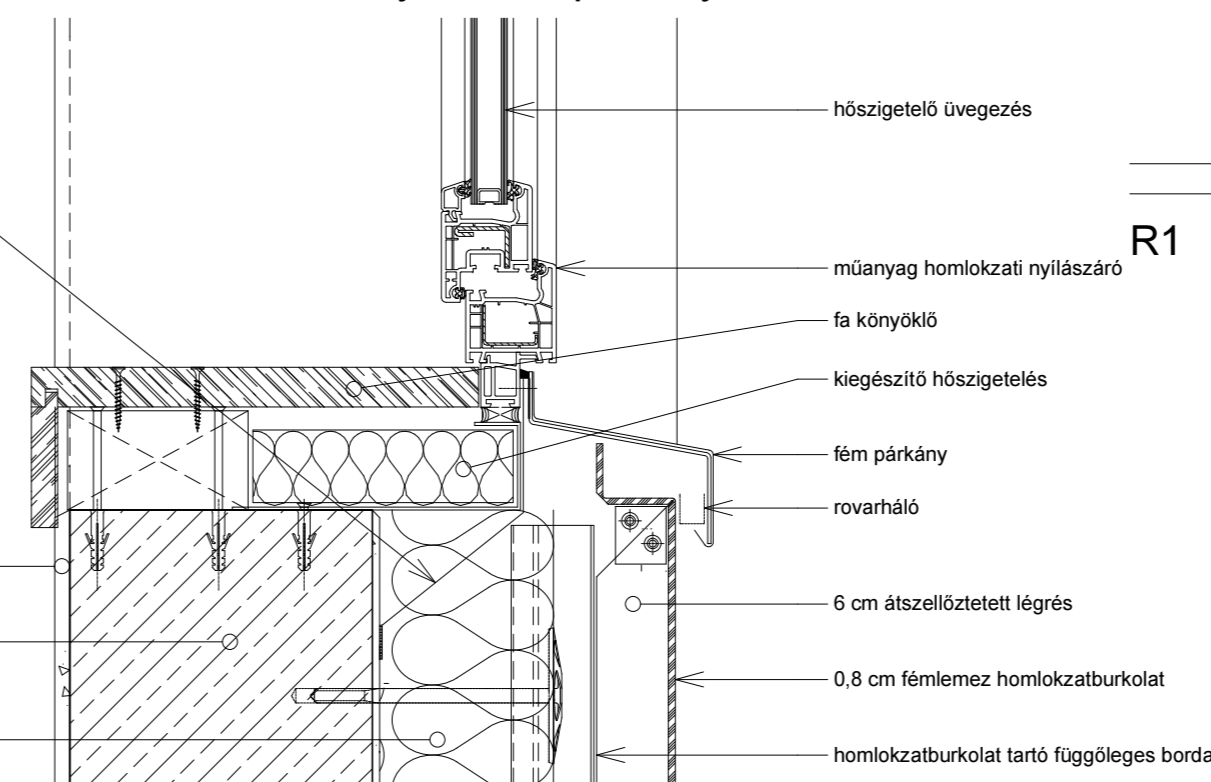
CS04: Teherhordó fal alapozása



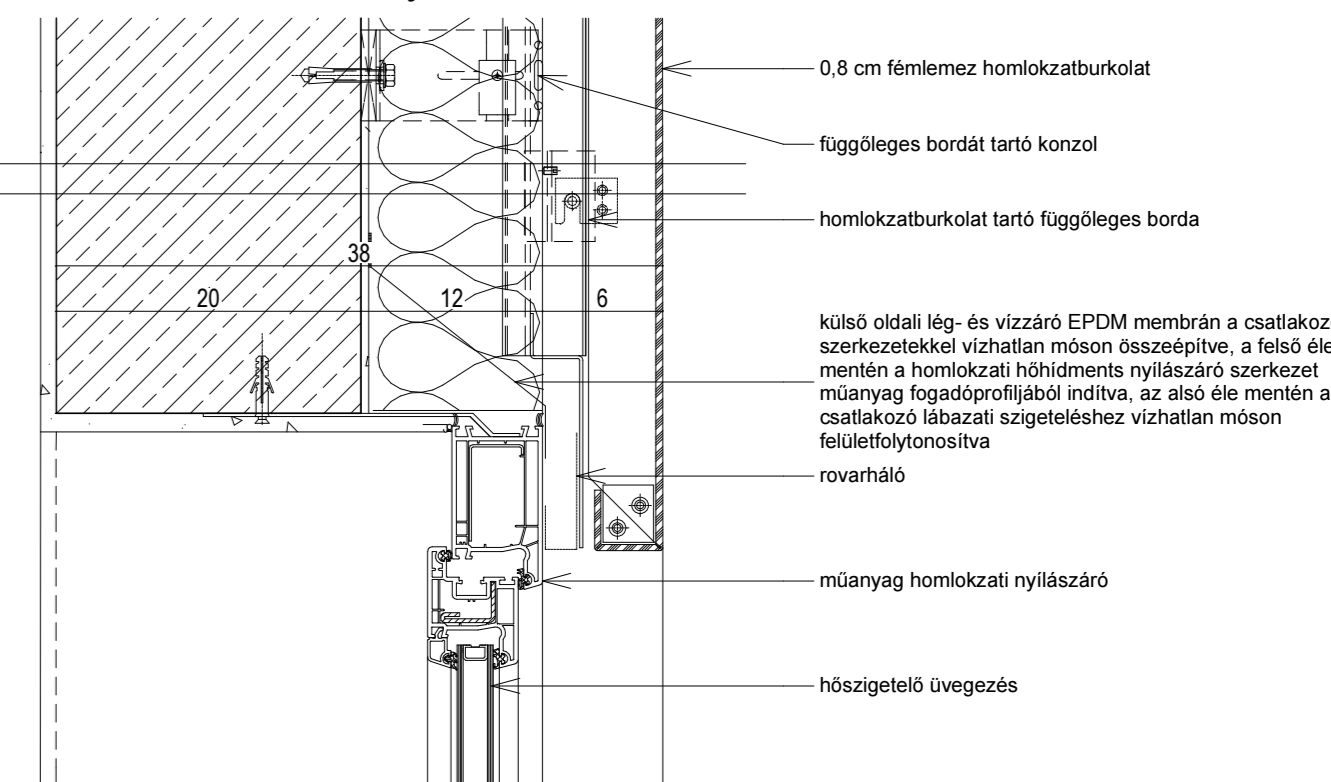
CS05: Bejárati ajtó alsó kialakítása



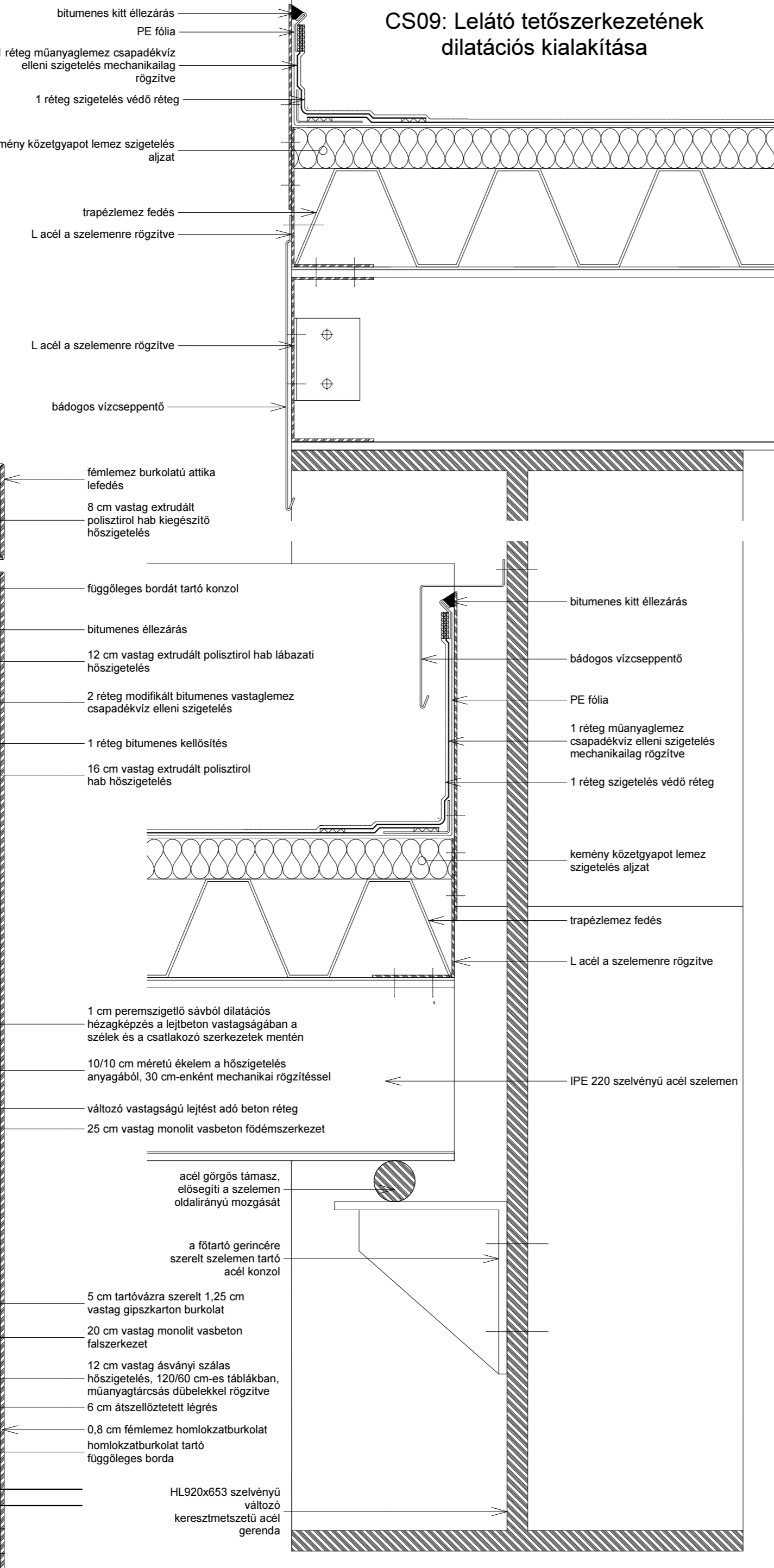
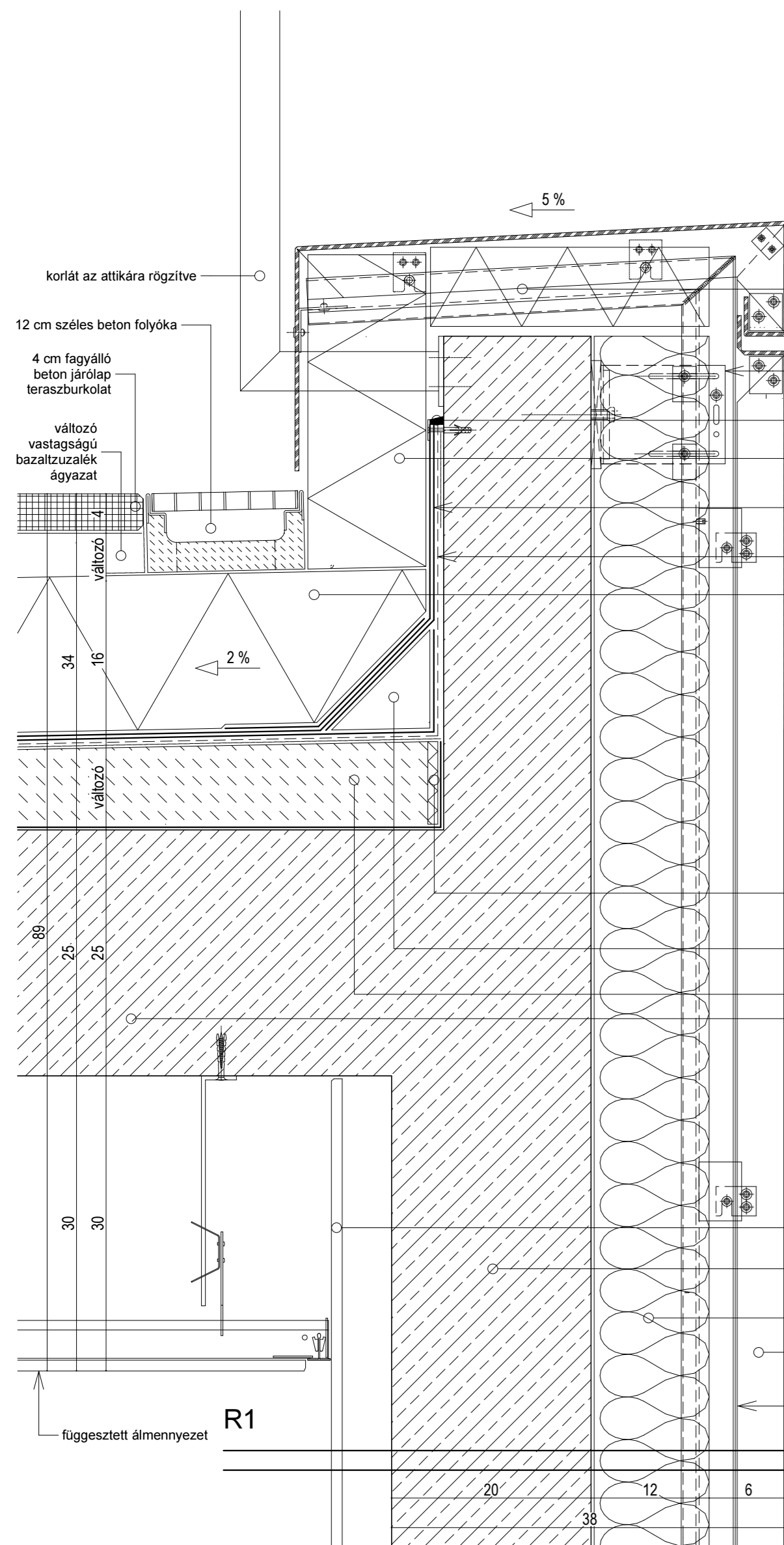
CS06: Homlokzati nyílászáró párkány kialakítása



CS07: Homlokzati nyílászáró szemöldök kialakítása



CS08: Terasz attika kialakítása



CS09: Lelátó tetőszerkezetének dilatációs kialakítása

