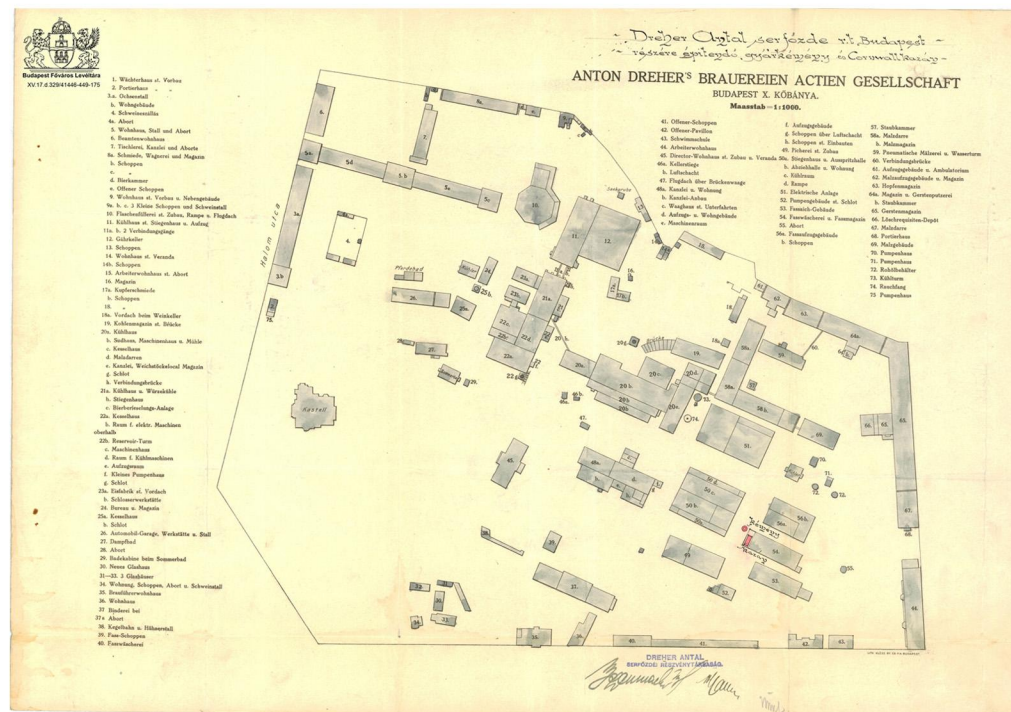
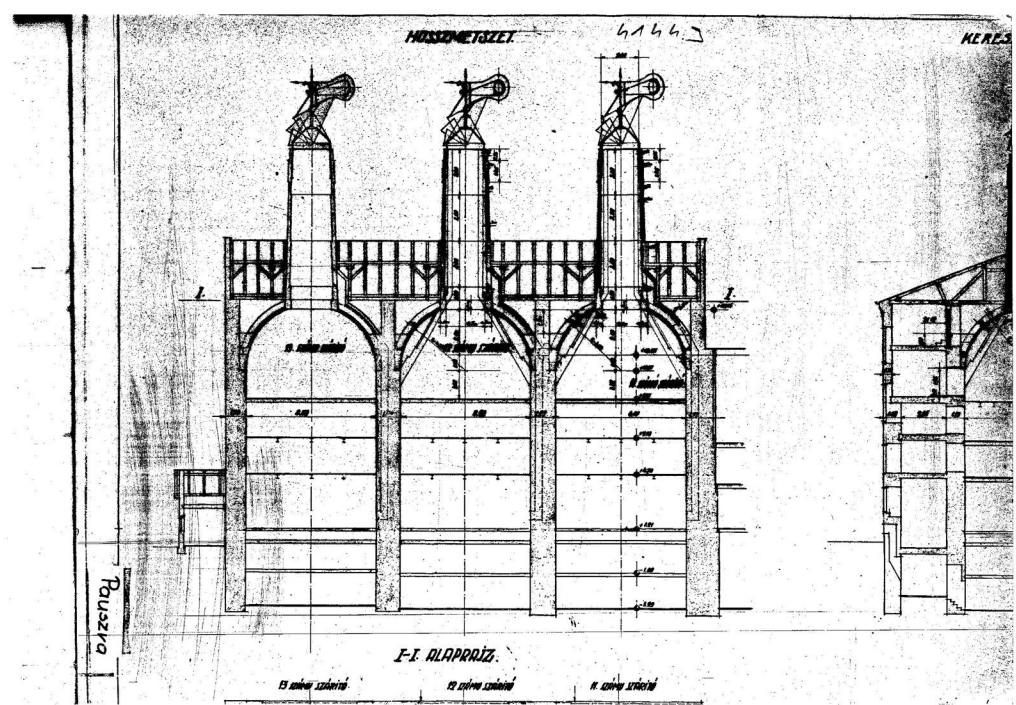


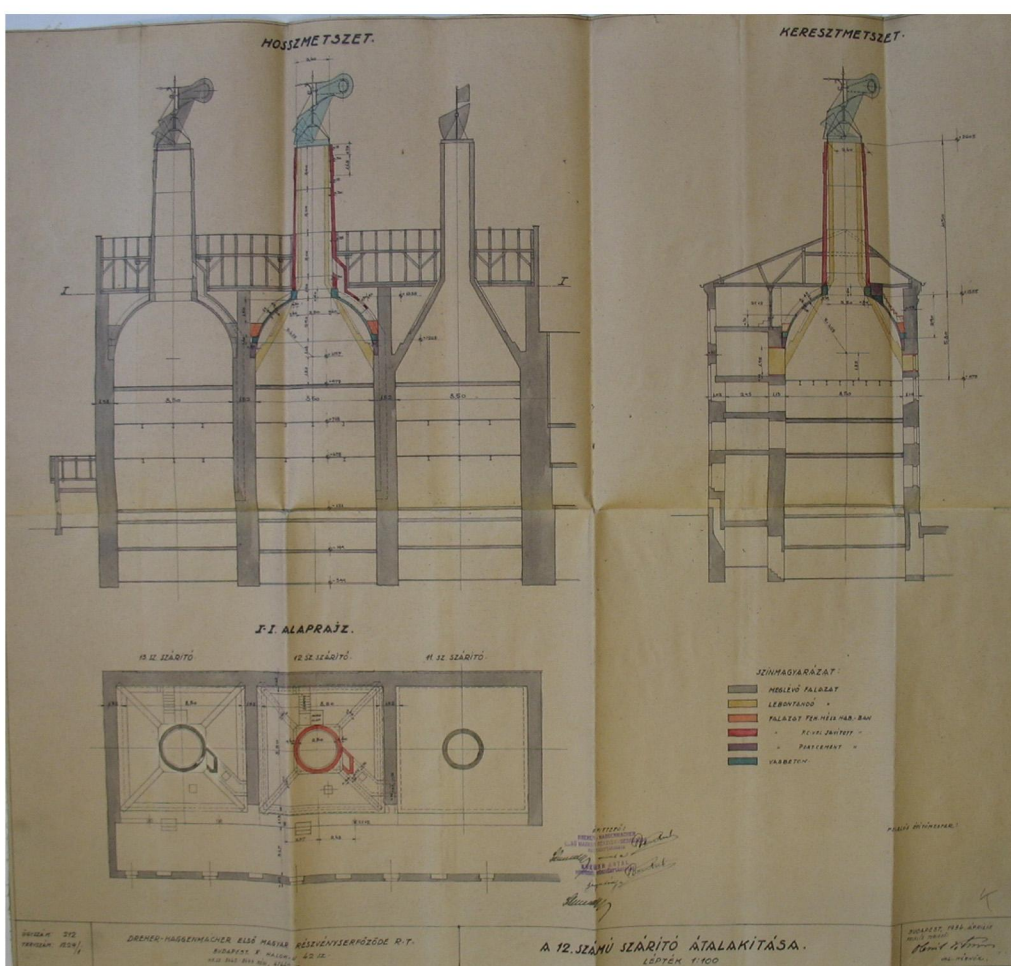
A sörgyár területe egy korabeli képen



Korabeli átépítési tervek



Korabeli átépítési tmszet



Korabeli átépítési tmszet

### A Kőbányai sörgyár és pincerendszer

Kőbánya egyik legrégebbi sörgyárát a 19. században Bécsből hazánkba települt Anton Dreher, a korábban itt működő Perlmutter-féle sörgyár megvásárlása után, a magyarországi sörgyártás legnagyobb üzemévé fejlesztette. A gyár épületeit 1863-tól 1884-ig Feszl Frigyes, 1884-től 1918 körül a Hubert és Móry építésziroda tervezte. Az épületek kivitelezését a korszak legigényesebb építési vállalkozói végezték. Az első világháború után már csokoládégyártással és konyakgyártással is foglalkozó sörgyár Budapest többi sörgyárát is magába olvasztotta. Ennek az időszaknak az építési munkálatait Obrist Vilmos tervei alapján végezték. A telep területén az 1918 előtti időszakból huszonhat darab igényes kialakítású épület maradt fenn a mai napig.

Ezeket egészíti ki a Dreher- és Havas-villa egykori parkja és a terület alatt húzódó többszintes, mészkőbe vájt pincerendszer.

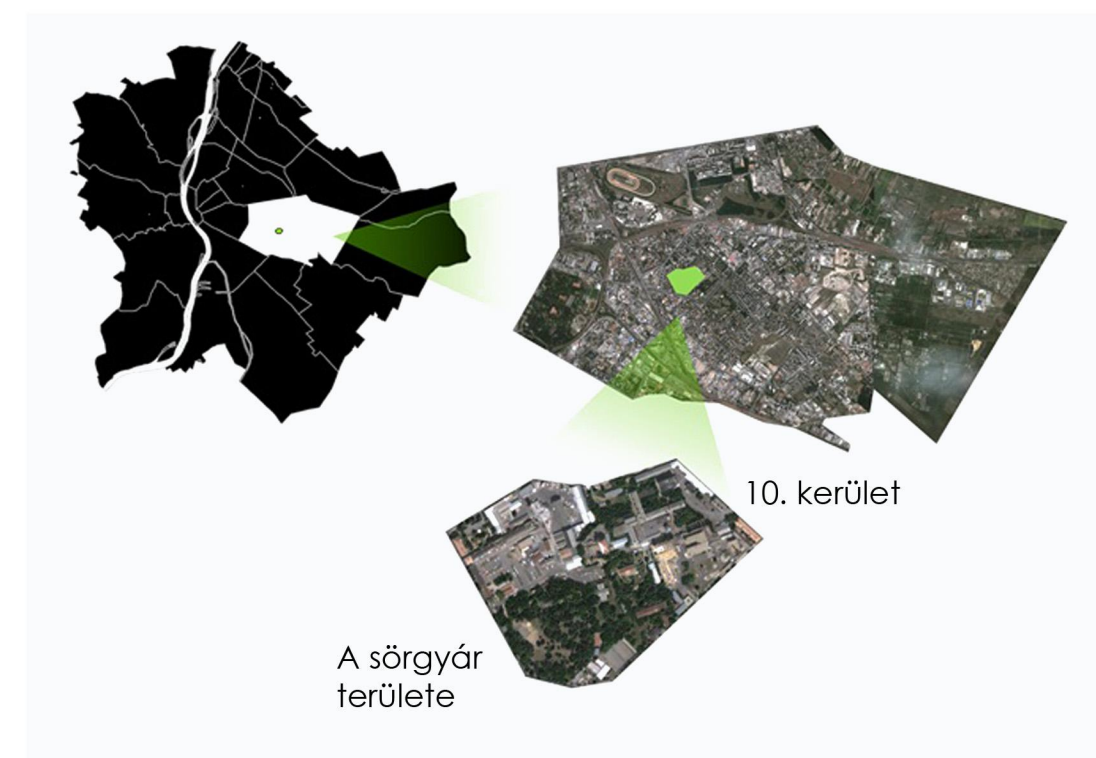
Ma mint egy felszabdalt gyárudvar, a létesítmények fele különféle raktározási funkcióknak ad helyt, más épületeket közösségi intézmények használnak és a többi használaton kívül áll - előhasznosításra és fejlesztésre várva.

A sörgyártás leglátványosabb épületei azok a szárítók, úgynevezett aszalók, amelyek a malátagyártás technológiájának elengedhetetlen eszközei voltak. A díszes kéményekkel, izgalmas téglarchitektúrával épült létesítmények közül a tervezés helyszínéül a 3 kéményes, műemléki védettségű malátaszárítót választottam. A ház 1898-ban Hubert József tervei szerint épült, kéményeit 1934-ben Obrist Vilmos tervei alapján építették át. Az épület délkeleti fala mellett álló portásfülkét 1908-ban építették Hubert József tervei alapján.

A sörgyár területe alatt is fekvő egyedülálló pincerendszer az idők során már sok funkcióval bírt, és végigkísérte Budapest elmúlt másfél évszázadának történetét. Volt itt borospince, majd pezsgőgyártás, innen bányászták a Parlament és számos híres fővárosi középület építőköveit, használták hadiüzemként és vadászgépeket szereltek össze itt, míg ma többek közt gombatermesztésnek ad helyet.



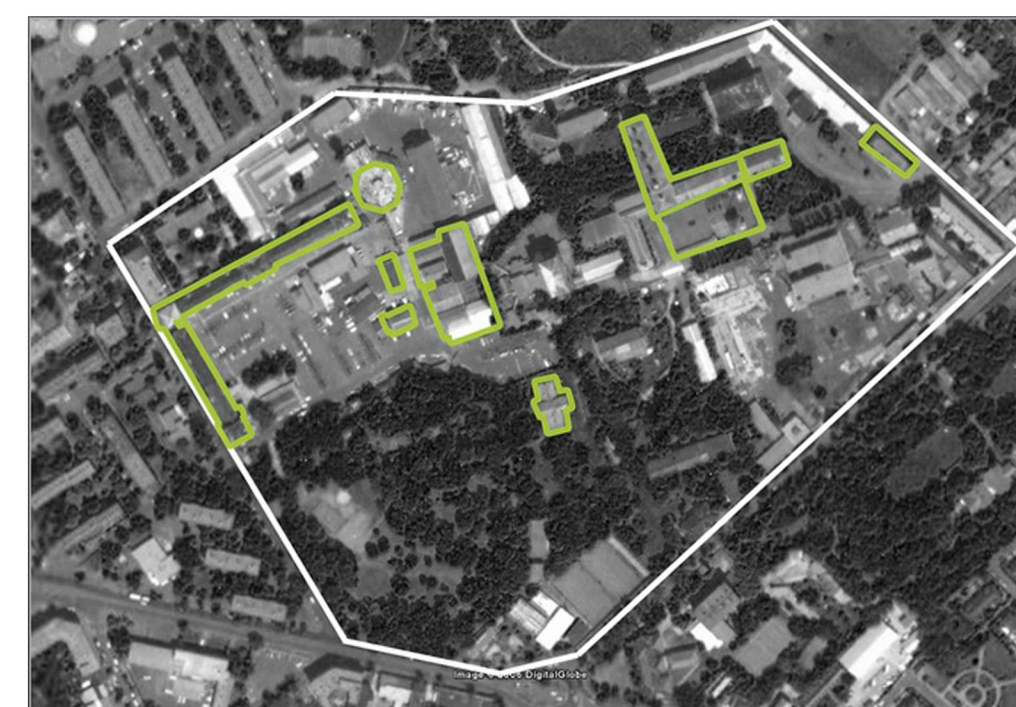
A terület alatt húzódó pincerendszer a korabeli terveken



A sörgyár területe



Pincerendszer



A sörgyár területe a műemléki védettségű épületek kiemelésével



A meglévő malátaszárító épület



A sörgyár területe madártávlatból



A sörgyár területének egy részlete



Képek a pincerenszerről

### KALANDHÁZ

MALÁTASZÁRÍTÓ ÉPÜLET ÉS A PINCERENSZER HASZNOSÍTÁSA, HOZZÁÉPÍTÉS A KŐBÁNYAI SÖRGYÁR TERÜLETÉN

DIPLOMATERV - 2011. JÚNIUS 10. MAGONY KRISZTINA MÓNKA

A HELYSZÍN BEMUTATÁSA