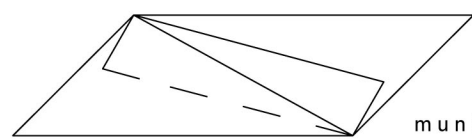
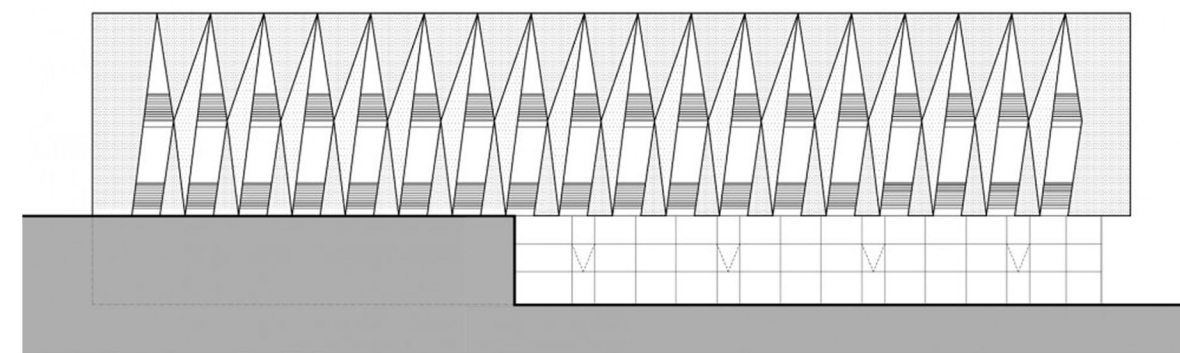
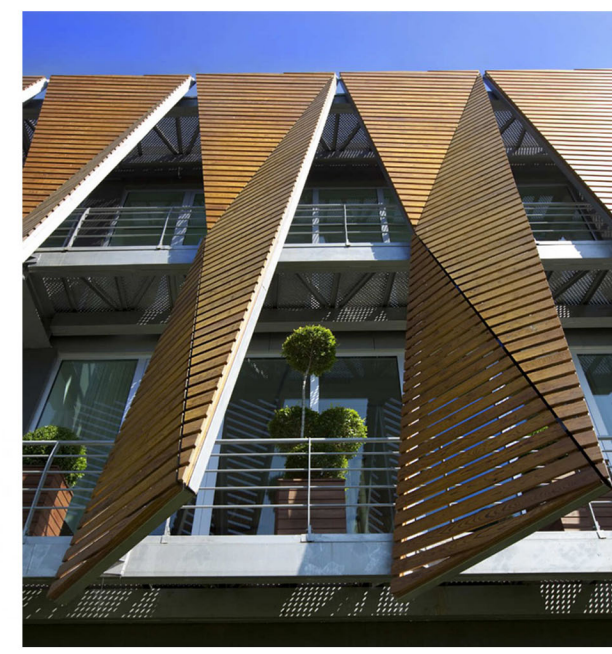


Azores egyetemi könyvtára // a.s.\* építésziroda // 2004

Az intézet funkciójából adódóan többek között az anyaghasználatra is vonatkoztak megkötések. Mivel az épület vasbeton falas tartószerkezeti rendszerrel készül, a funkciójából adódó szigorú megjelenés miatt tálcán kínálkozik a lehetőség, hogy a belső és külső homlokzatokon látszóbeton jelenjen meg. Ezen a felületen a zsaluzat minősége teszi meghatározóvá az anyag felületi megjelenését. A tető formájának tudatában az a.s.\* építésziroda Azores egyetemi könyvtára volt az előkép, ahol a falakon és a tetőn látszik az ácsolt zsalutáblák architektúrája.

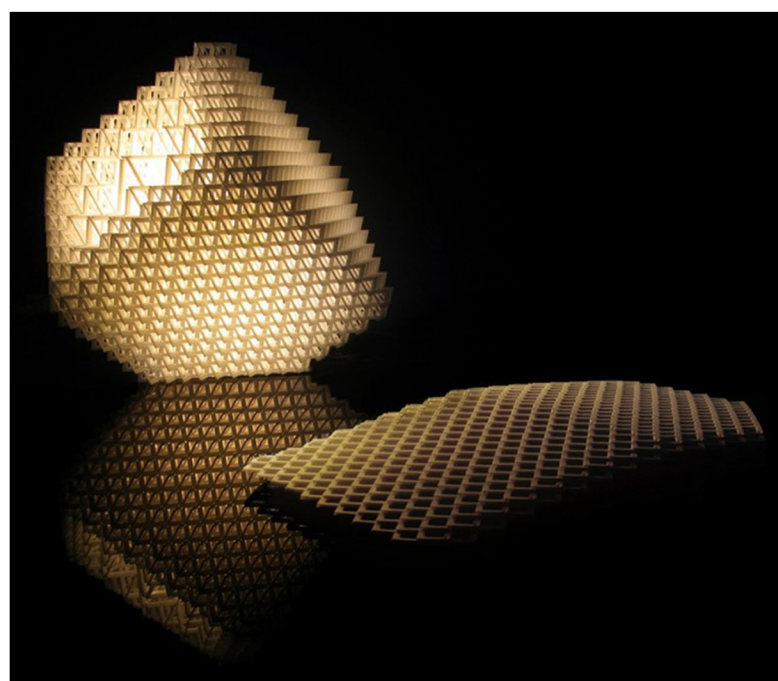
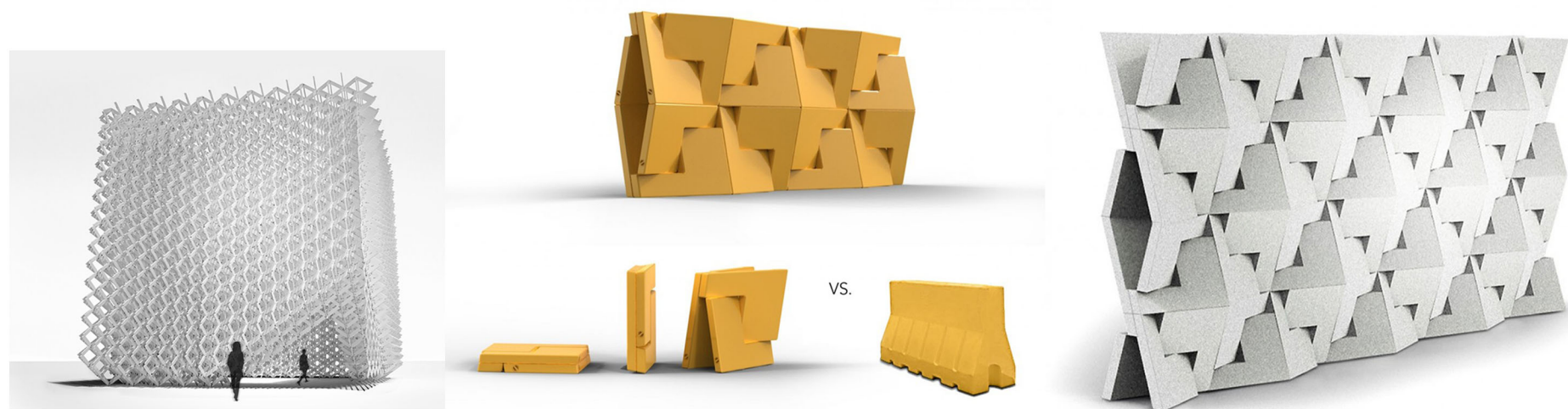


építészeti előképek  
diplomaterv, fábi attila, 2011. 06. 24.  
munkaterápiás központ fogvatartottak részére, nyíregyháza



Irodaépület, Isztambul // Tago Architects // 2010

Ezt az expresszivitást találtam meg az isztambuli Tago Architects 2010-ben átadott irodaépületének a homlokzatán. A hosszanti oldalon végigfutó tört lemez bordázat itt árnyékoló szerepet tölt be. Ugyanakkor ezeknél az épületeknél a különleges szerkezet első sorban csak a formáját tekintve állja meg a helyét, és a formai bravúr nem jelenti azt, hogy a különleges kiegészítő szerkezetnek mindenféleképpen meg kell jelennie a házon, és nem csak az épület egy díszítőeleméről van szó.



QuaDror // Studio Dror // 2011

A tető végleges formájának kialakításához a legnagyobb inspirációt a Studio Dror QuaDror rendszere nyújtotta. Ez a tartószerkezeti rendszer két, az átlóknál érintkező paralelogramma alakú lemez csomóponti merevségéből fakadóan egy jól terhelhető, stabil faltartó jön létre. Ezt a tartót adaptáltam a házam tetejének lefedésére néhány módosítással. Csomóponti merevségek használata helyett a tartó két vasbeton tört lemezből összecsavarozás útján jön létre. A tartó jellegzetessége, hogy a vápa a két paralelogramma hosszabbik oldalának szögfelezője. Ez a geometria úgy alkalmazható a házra, hogy a telek északi határvonala és a hosszabbik telekhatár szögfelezője a bíróság homlokzatával megközelítőleg párhuzamos vonalat ad. Az így létrejövő, módosított tetőidomból 12 teljes, és két fél elemmel történik a tető lefedése.



Mittelpunktbibliothek, Berlin // Bruno Fioretti Marquez // 2008

A házon megraadja a szemet a tetőfedés elnyújtott nyeregfelületekre emlékeztető különleges geometriája, ugyanakkor belülről is látványos megjelenésű terek eredményez. A házon nagyon visszafogott megjelenésű, finom törések láthatók, amik nem biztos, hogy illenének egy általam sokkal expresszívabb megjelenésűnek vizualizált büntetés-végrehajtási épülethez.