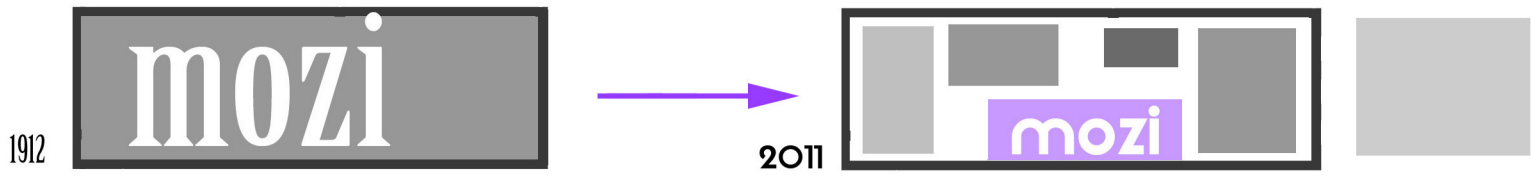
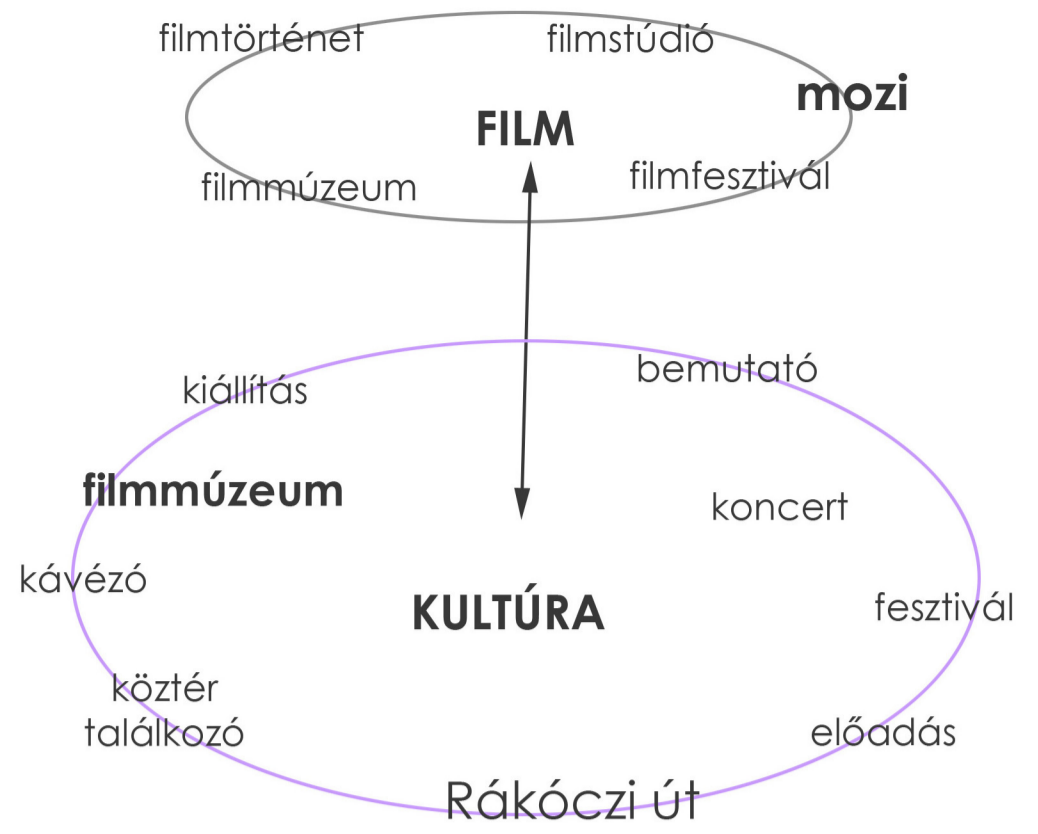


funkció



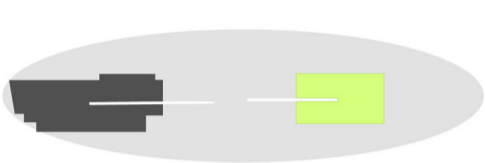
Az épület, mint eredetinek épület mozi, filmtörténeti értéket hordoz önmagában. A funkció keresésénél tehát fontos, hogy részben megőrizze eredeti rendeltetését. A régi épület 800 férőhelyes termével ma már azonban nem tud olyan eseményeknek helyet adni, amelyek által fentarthatná önmagát. A funkcióválasztásnál elengedhetetlen, hogy az épület minél színesebb programokat tudjon bonyolítani, ezáltal fentarthatóvá, és élhetővé váljon.

Mivel a film, mint műfaj szorosan kapcsolódik a kultúra, szórakozás témájához, az eredetileg is kulturális helyszínként működő épület alkalmas lehet arra, hogy a mai művelődés és szórakozás igényeihez idomulva átalakuljon.



beépítés

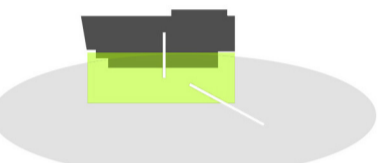
A beépítés vizsgálatánál lényeges szempont a régi az új funkció összeférhetősége, illetve az együttesnek a köztérhez, Rákóczi úthoz való viszonya. A különböző irányból és távolságból való csatlakozás meghatározza a funkcionális berendezkedés lehetőségét,



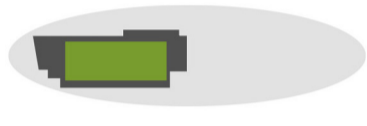
a funkciók elkülönülnek ezek kapcsolatát maga a köztér jelenti



az új funkció kevésbé keresi a kapcsolatot a köztérrel a funkciók szorosan összetartoznak



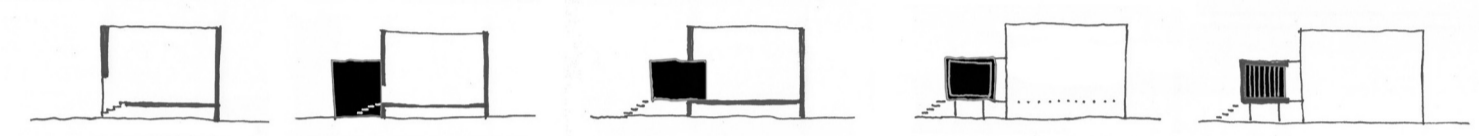
a funkciók összedolgoznak, de külön térben működnek az új funkció a réginek a köztér felé való megnyitását segíti



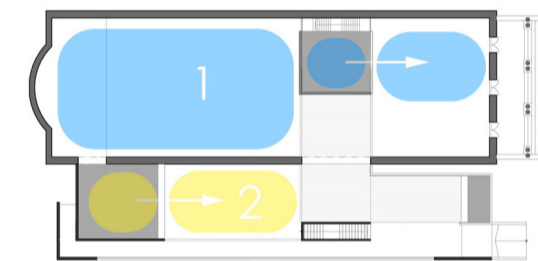
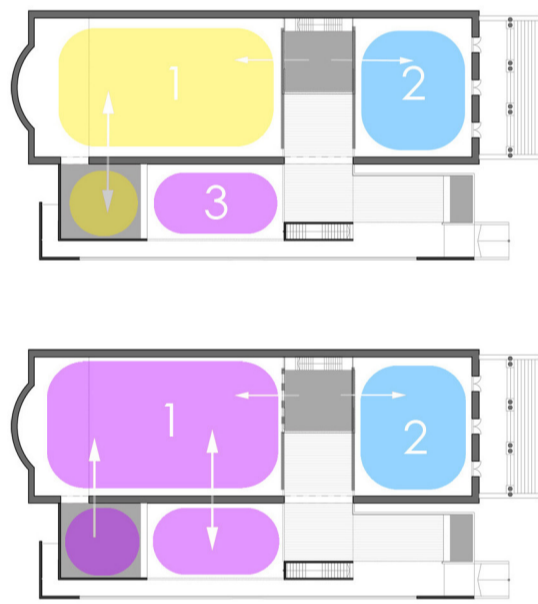
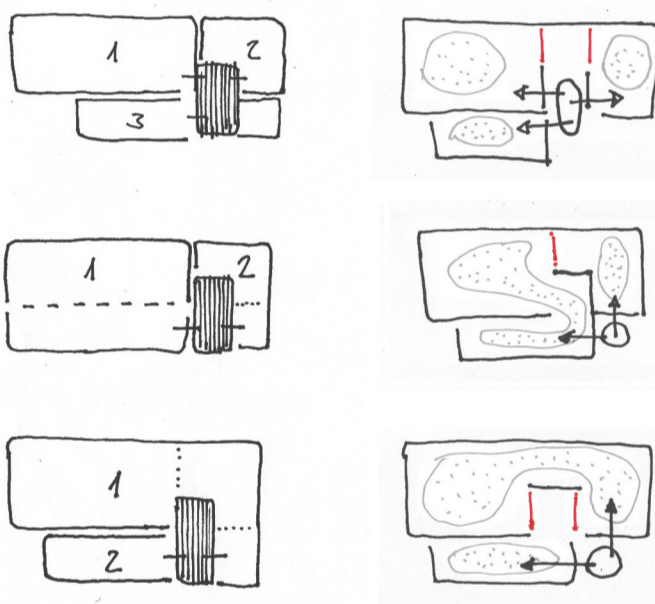
a funkciók egybeolvadnak a köztérrel kevésbé vonja be a működésébe



A beépítésnél lényegesnek tartottam, hogy a leendő funkcionális terek magában a régi épülettestben kapjanak helyet. Az új épülettest a régit segíti, mintegy kiegészíti azt, az új funkcióknak megfelelően. Bejáratot, és elosztó előteret biztosít a régi épülettest tereibe, és az előtte álló teret is a réginek engedi át. A tömegformálásnál fontosnak tartottam és az új hierarchikus rendjét.

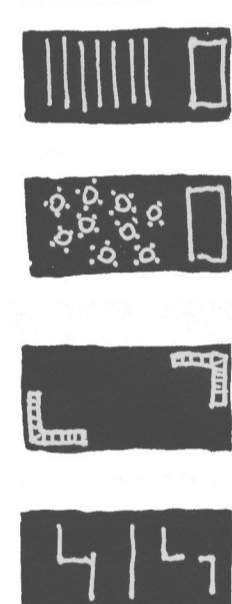


belső térhasználat



A belső tér kialakításánál az elsődleges cél a lehető legváltozatosabb programok számára történő helybiztosítás. A belső tér berendezkedése emiatt hasonlóan változatható, mint a benne zajló programok.

A termek használatára többféle séma képzelhető el, melyek működését a terek közötti "kiszolgáló pontok" biztosítják.



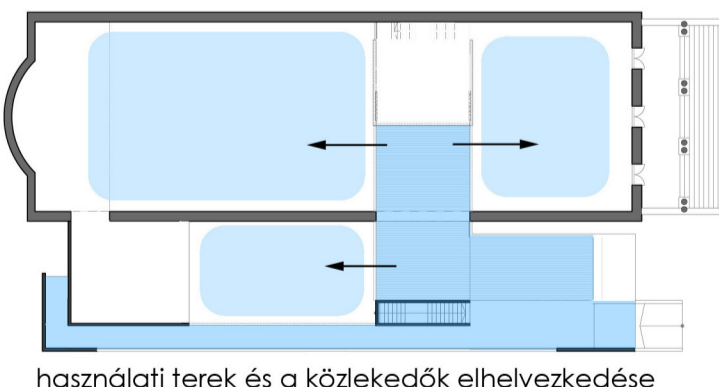
A belső terek változtatható működésük miatt más-más tereket, és berendezéseket igényelnek, emiatt a belső bútorozás, illetve a nagyterem födém-szerkezete mobilis jellegűek.

belső téri elemek

A belső terekben a lehető legkevesebb épített elem ("kiszolgáló pont") helyezkedik el, mégpedig olyan módon, hogy a körülöttük lévő használati tereket több oldalról tudják kiszolgálni.

Az épületben három fő használati tér kap helyet, mindegyik a bejárat szintjén. Ezen terek az új épülettest bejáratánál elhelyezkedő előtérből közelíthetők meg. A központi helyen lévő előtér egyben a terek közötti kapcsolatot is biztosítja.

A dolgozó- és raktár zónák a használati zónákhoz képest rejtetten, a pince illetve az emelet szintjén helyezkednek el.



használati terek és a közlekedők elhelyezkedése



dolgozó zónák elhelyezkedése a pince- és emeleti szinten



kiszolgáló pontok elhelyezkedése a térben

A történeti épülettest két termét középen az előtérhez is kapcsolódó "doboz" választja el. A doboz a felső szinten technikai- és vetítő helyiséget tartalmaz. A doboz alatt elhelyezkedő térben a két terem használatához kapcsolódó mobilis pult van elhelyezve.

