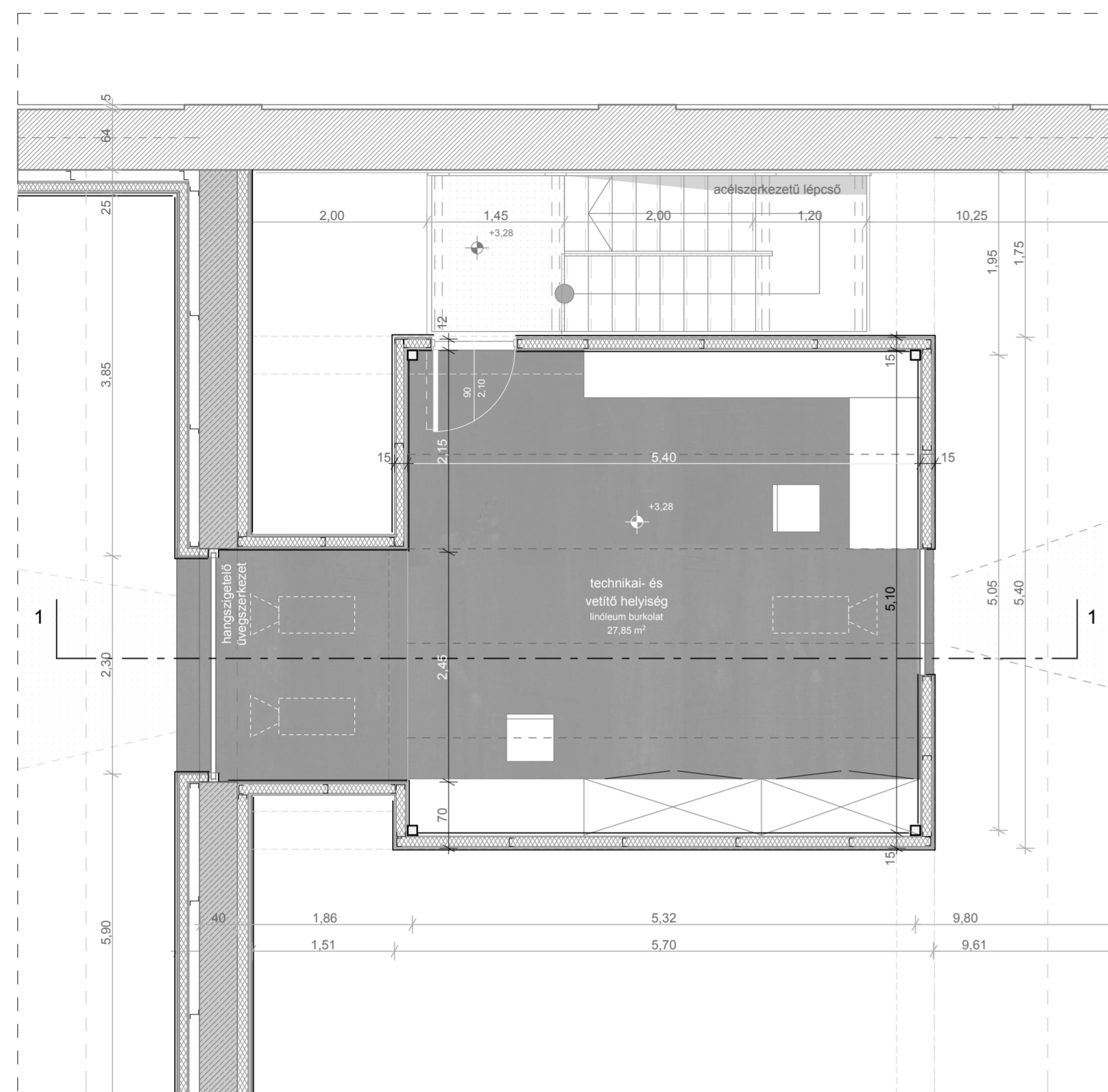
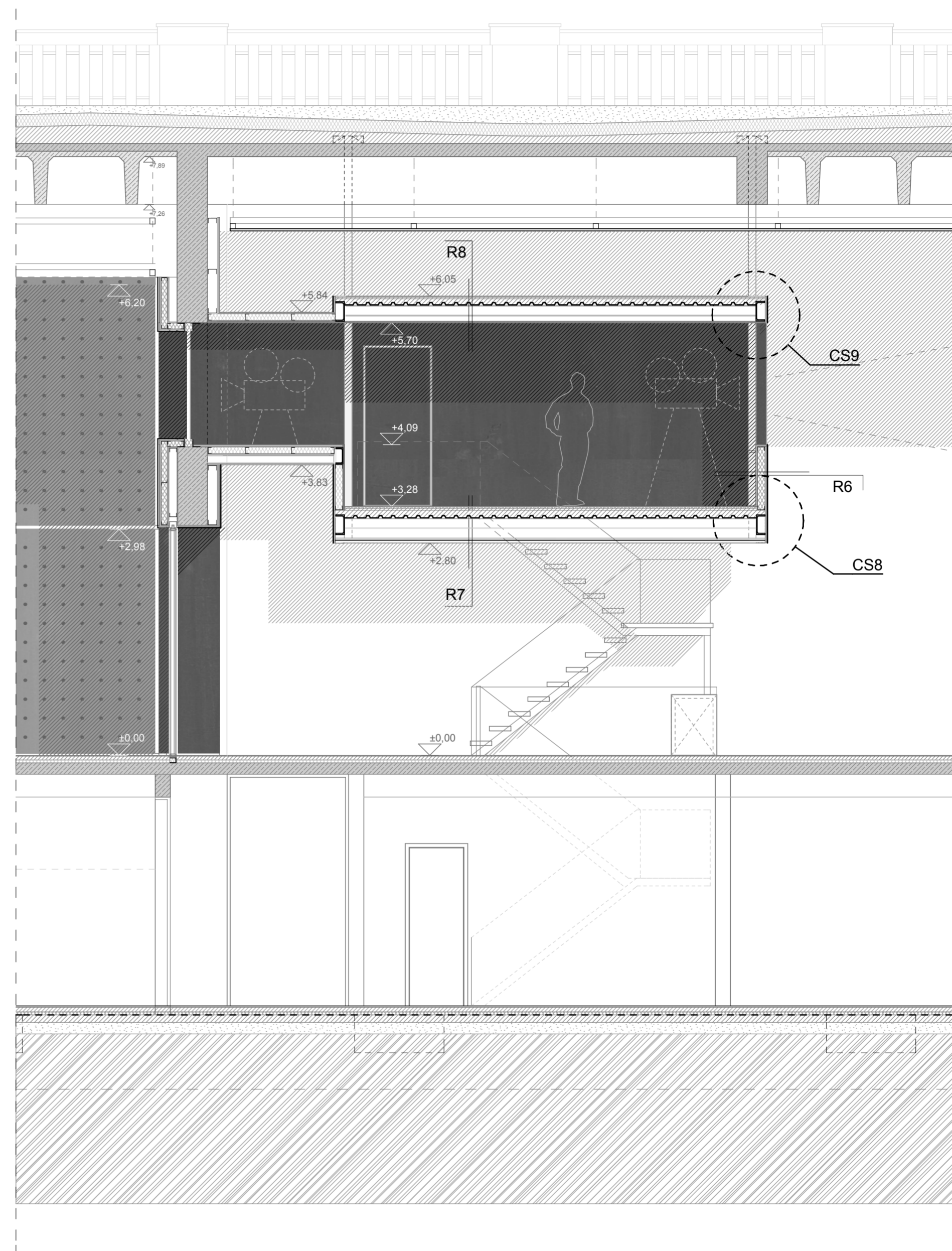


vetítő helyiség alaprajza m = 1 : 50



1 - 1 metszet m = 1 : 50



### R7 padlórétegréteg

1,5 mm vtg. linóleum burkolat a helyszínen terítve, ragasztva  
burkolatragasztó réteg  
4 mm vtg. keményhab alátét réteg  
4 cm önterülő betonréteg  
2 cm üvegyapot lépésálló hangszigetelő úsztató réteg  
8 cm felbeton réteg  
0,6 mm vtg. trapézlemez a fiókgerendákhoz csavarozva  
24 cm acél vázszerkezet - HE 240 A főgerenda / HE 140 A  
fiókgerendák 1 m-enként  
2 x 12,5 mm vtg. szerelt tűzvédő gipszrostlap burkolat  
0,2 mm vtg. festett beltéri acél álmennyezet 120/240 táblaméretben  
hátszerkezethez csavarozva

### R6 belső válaszfal rétegréteg

5 mm vtg. korten acél lemezburkolat 320 / 180 táblaméretben,  
a hátszerkezethez csavarozással rögzítve  
2 rtg. 12,5 mm vtg. gipszkarton lap a bordákhoz csavarozva  
10 cm vtg. üvegyapot hangszigetelő réteg  
1 rtg. linóleum burkolattal bevont 12,5 mm vtg. gipszkarton lap  
a bordákhoz csavarozva

### R8 rétegréteg

2 cm önterülő beton fedés  
8 cm felbeton réteg  
0,6 mm vtg. trapézlemez a fiókgerendákhoz csavarozva  
24 cm szerkezet HE 240 A gerendák / HE 140A fiókgerendák  
0,2 mm vtg beltéri fém álmennyezet az álmennyezeti  
bordákhoz csavarozva