

+15.14

+14.24

+10.98

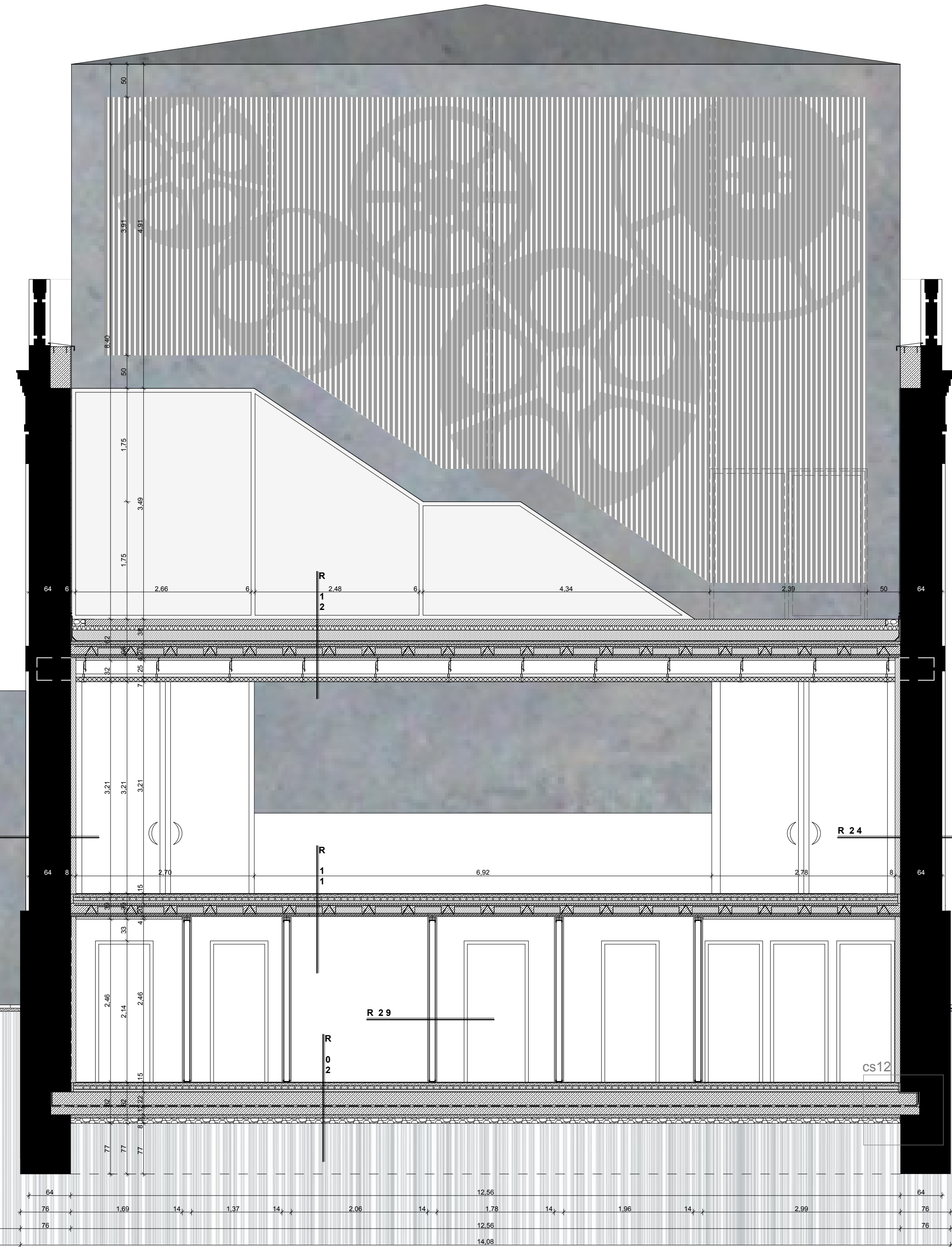
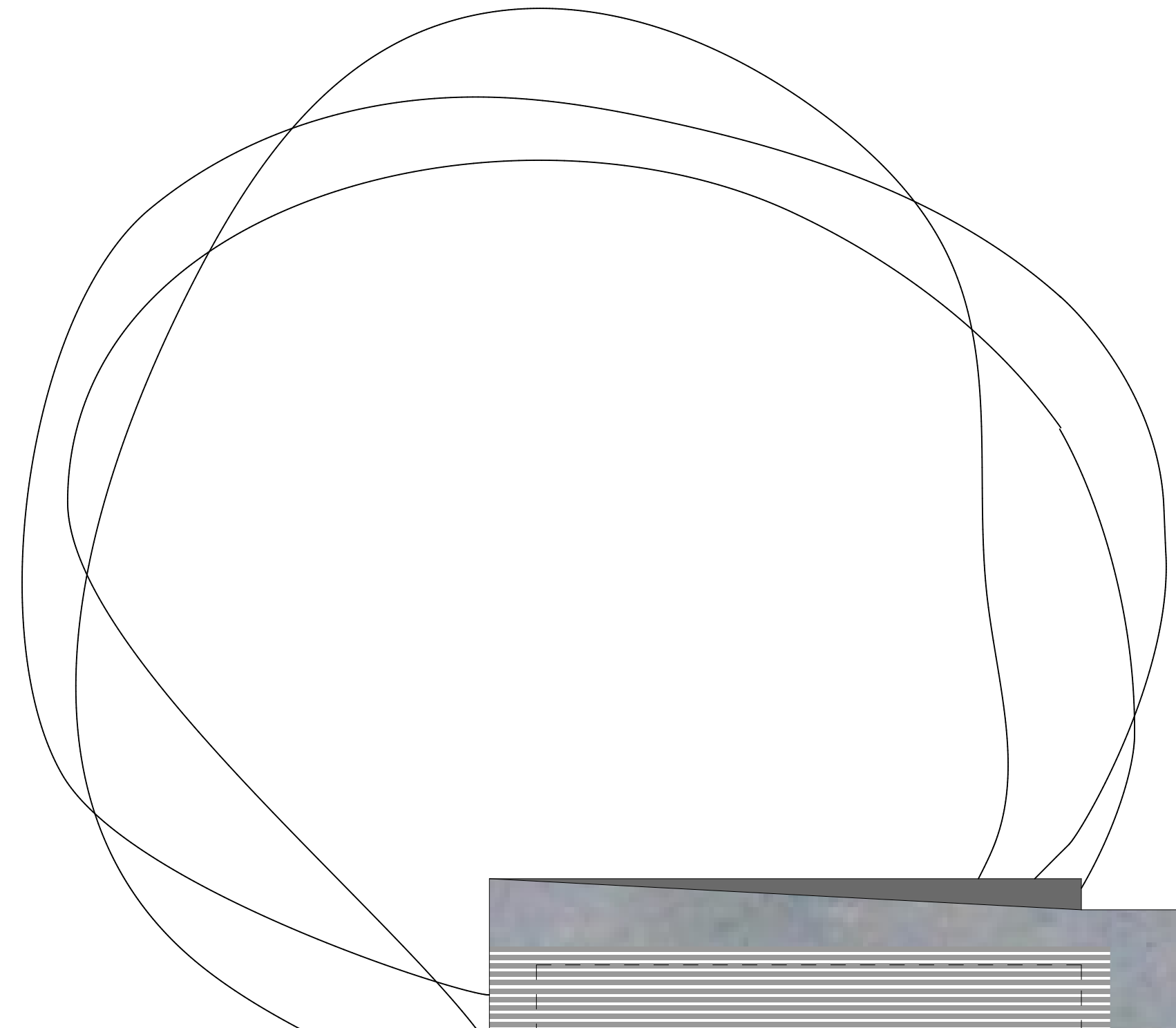
+9.60

+5.05

+0.00

mértékadó talajvízszint

maximális talajvízszint



+15.14

+14.24

+10.98

+1.68

+1.28

+0.00

-1.17

-1.79

RÉTEGRENDEK

- R 0 1**
- 0.2 cm csúszásmentes, színezett, járható, nagy kopásállóságú műgyanta burkolat
 - 1 rtg. önterülő kiegyenlítő réteg
 - 5 cm aljzatbeton C8-as minőségben
 - 1 rtg. PE fólia, technológiai szigetelés
 - 5 cm austrotherm lépcsős utközözhézagú, formahabosított padlófűtés rendszerlemez
 - 4 cm eps hőszigetelés
 - 20 cm vasbeton leterhelő födém
 - 1.5 cm homokterítés
 - 1 rtg. pe fólia technológiai szigetelés
 - 3 rtg. 4 mm vastag, poliészter fától hordozórétegű, modifikált bitumenes vastaglemez talajvíz elleni szigetelés
 - 1 rtg. hideg bitumenmáz kellősítés
 - 12 cm vasalt aljzat
 - 5 cm szerelőbeton
 - 8 cm tömör kavics feltöltés
 - termett talaj

- R 0 2**
- 1 cm csúszásmentes, kerámia burkolat ragasztva
 - 5 cm aljzatbeton C8-as minőségben
 - 1 rtg. PE fólia, technológiai szigetelés
 - 5 cm austrotherm lépcsős utközözhézagú, formahabosított padlófűtés rendszerlemez
 - 4 cm eps hőszigetelés
 - 20 cm vasbeton leterhelő födém
 - 1.5 cm homokterítés
 - 1 rtg. pe fólia technológiai szigetelés
 - 3 rtg. 4 mm vastag, poliészter fától hordozórétegű, modifikált bitumenes vastaglemez talajvíz elleni szigetelés
 - 1 rtg. hideg bitumenmáz kellősítés
 - 12 cm vasalt aljzat
 - 5 cm szerelőbeton
 - 8 cm tömör kavics feltöltés
 - termett talaj

- R 0 3**
- 1.2 cm cementsimítás
 - 6 cm aljzatbeton C8-as minőségben
 - 1 rtg. PE fólia, technológiai szigetelés
 - 8 cm eps hőszigetelés
 - 20 cm vasbeton leterhelő födém
 - 1.5 cm homokterítés
 - 1 rtg. pe fólia technológiai szigetelés
 - 3 rtg. 4 mm vastag, poliészter fától hordozórétegű, modifikált bitumenes vastaglemez talajvíz elleni szigetelés
 - 1 rtg. hideg bitumenmáz kellősítés
 - 12 cm vasalt aljzat
 - 5 cm szerelőbeton
 - 8 cm tömör kavics feltöltés
 - termett talaj

- R 0 4**
- 0.5 cm padlószőnyeg burkolat ragasztva
 - 1 rtg. önterülő aljzatkiegyenlítő réteg
 - meglévő padlószerkezet

- R 0 5**
- 0.5 cm padlószőnyeg burkolat ragasztva
 - 1 rtg. önterülő aljzatkiegyenlítő réteg
 - 5 cm aljzatbeton C8-as minőségben
 - 1 rtg. PE fólia technológiai szigetelés
 - 2 x 2 cm közlégnyapot üszatóréteg
 - 25 cm monolit vasbeton födém legalább C25/30-as minőséggel
 - 1.5 cm belső vakolat

- R 0 6**
- 0.2 cm csúszásmentes, színezett, járható, nagy kopásállóságú műgyanta burkolat
 - 1 rtg. önterülő aljzatkiegyenlítő réteg
 - meglévő padlószerkezet

- R 0 7**
- 0.2 cm csúszásmentes, színezett, járható, nagy kopásállóságú műgyanta burkolat
 - 1 rtg. önterülő aljzatkiegyenlítő réteg
 - 5 cm aljzatbeton C8-as minőségben
 - 1 rtg. PE fólia, technológiai szigetelés
 - 5 cm austrotherm lépcsős utközözhézagú, formahabosított padlófűtés rendszerlemez
 - 4 cm eps hőszigetelés
 - 2 rtg. modifikált bitumen vastaglemez talajnedvesség elleni szigetelés
 - 1 rtg. hideg bitumenmáz kellősítés
 - 12 cm monolit vasbeton aljzat, legalább C12-es minőséggel a szigetelés aljzatoként egyenesre lehúzott, kavicsfeszéktől és kiálló kavicszementcséktől mentes felülettel
 - 5 cm szerelőbeton
 - 20 cm kavicsagy
 - termett talaj

01 a helyszín jelenleg

02 tervezett helyszín m= 1:500

03 a város térképe

04 alagsor m= 1:100

05 földszint m= 1:100

06 emelet m= 1:100

07 tető m= 1:100

08 nyugati homlokzat m= 1:100

09 déli homlokzat m= 1:100

10 keleti homlokzat m= 1:100

11 északi homlokzat m= 1:100

12 a-a metszet m= 1:50

13 b-b metszet m= 1:50

14 c-c metszet m= 1:50

15 d-d és e-e metszet m= 1:100

16 f-f metszet m= 1:100

17 látványtervek

18 esemőpontok m= 1:5

19 esemőpontok m= 1:5

20 esemőpontok m= 1:5 és 1:10

21 organizáció m= 1:200

MAGYAR ANIMÁCIÓ HÁZA



kovács orsolya

diplomaterv '11. 06. 24.