

Építési övezet, övezeti jel: Kfn/Z-40-7,5-1500

Beépítési mód: zárt sorú

SZT. szerinti szabályozási vonalra helyezve a tervezett létesítmény, a déli telekhatáron az építési vonal az SZT. szerinti javasolt helyen.

Tervezési terület: 3417 m²

Beépített terület: 1212 m² = 35,47% < 40%

Építménymagasság: 6,76m < 7,50 m

Zöldfelület: Háromszintes, élő vízmedence felülete 100%-ban beszámításra került. Értéke: 41% < 40%

Szintterület: 3037 m²

Szintterületűrség: 3037/3417=0,88 < 2,00

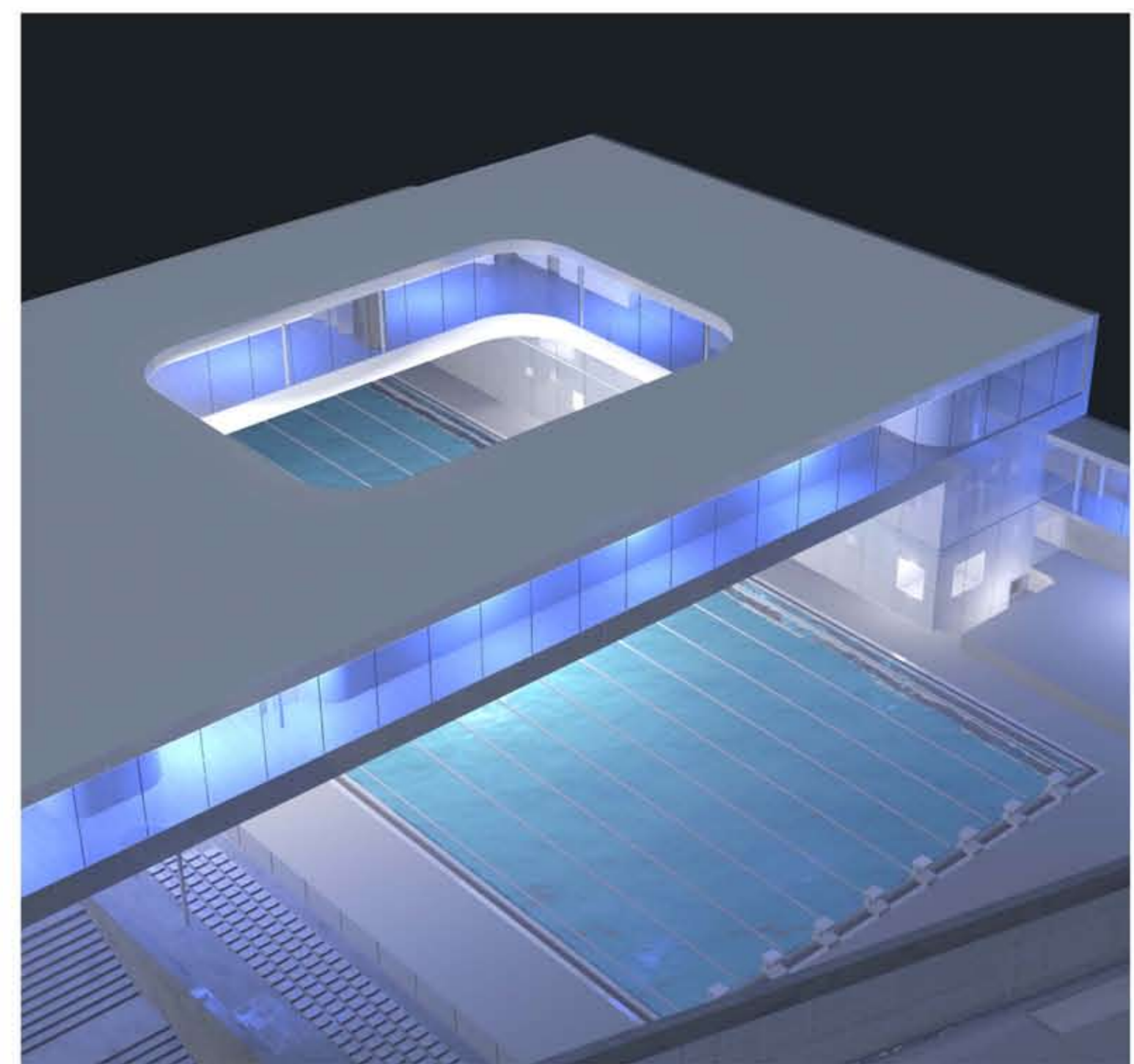
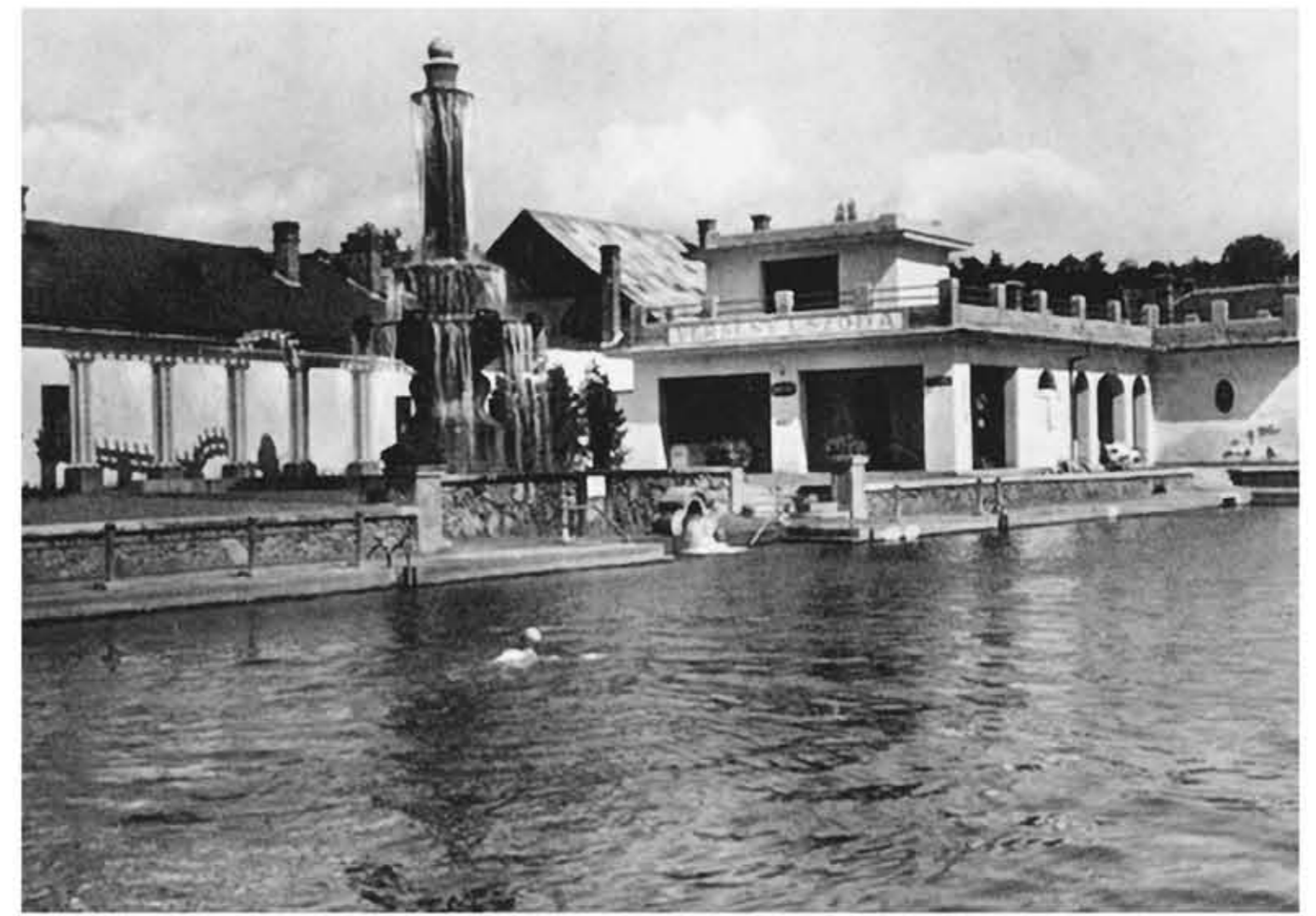
Parkoló igény:

Személygépkocsi: 100 db, ebből terv szerint 14 darab biztosítva, kialakítandó még 86 darab

Autóbuszparkoló igény: 3 darab (biztosítandó)

Kerékpártároló: 50 db az igény, melyet a Petőfi téren kialakított terv szerinti korongokon biztosítunk. (5X10 db)

Kiindulási magasság: ± 0,00= + 157,70 m Bf. mely egyenlő a jelenlegi medence vízszinttel.
Tervezett medence vízszint: +0,10 m(+157,80 Bf.) vízmélység=220 cm



Helyszínrajz M=1:1000

Műlt



Jelen

Tervezet

Beépítési terv M=1:500

"EGER, BÁRÁNY USZODA FELÚJÍTÁSA 2011"

01.