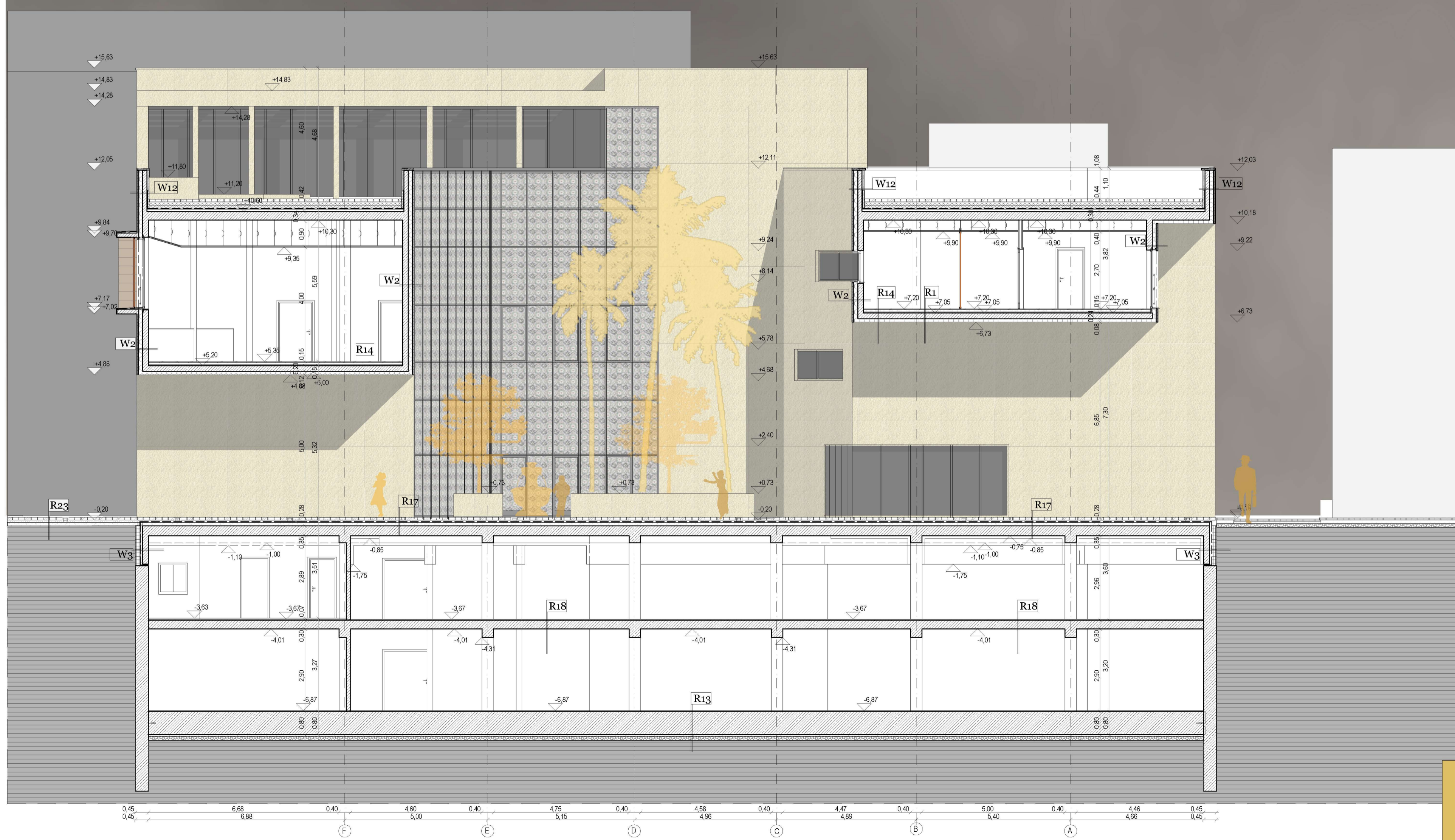




A - A Metszet M=1:100



E - E Metszet M=1:100

Jellemző rétegrendek

- R1 - Általános emeleti rétegrend**
 - 2,5 cm gránit lapburkolat
 - 0,5 cm ragasztó
 - 9 cm üszátott kavicsbeton aljzat
 - 1 réteg PE fólia technológiai szigetelés
 - 2,5 cm asványgyapot üszátó réteg
 - 20 cm monolit vasbeton födém
 - 40 cm KNAUF szerelt gipszkarton álmennyezet
- R2 - Előadó terem előtere, általános rétegrend**
 - 2,5 cm gránit lapburkolat
 - 0,5 cm ragasztó
 - 9 cm üszátott kavicsbeton aljzat
 - 1 réteg PE fólia technológiai szigetelés
 - 2,5 cm asványgyapot üszátó réteg
 - 40 cm COBIAx kikönyített vasbeton födém
 - 80 cm KNAUF szerelt gipszkarton álmennyezet
- R3 - Előadó terem, általános rétegrend**
 - 0,5 cm padlószőnyeg
 - 0,5 cm ragasztó
 - 11 cm üszátott kavicsbeton aljzat
 - 1 réteg PE fólia technológiai szigetelés
 - 2,5 cm asványgyapot üszátó réteg
 - 40 cm COBIAx kikönyített vasbeton födém
 - 80 cm KNAUF szerelt gipszkarton álmennyezet
- R4 - Általános hálószoba rétegrend**
 - 0,5 cm padlószőnyeg
 - 0,5 cm ragasztó
 - 11 cm üszátott kavicsbeton aljzat
 - 1 réteg PE fólia technológiai szigetelés
 - 2,5 cm asványgyapot üszátó réteg
 - 40 cm COBIAx kikönyített vasbeton födém
 - 80 cm KNAUF szerelt gipszkarton álmennyezet
- R5 - Előadó terem, katedra**
 - 0,5 cm padlószőnyeg
 - 50 cm szerelt árpádó
 - 11 cm üszátott kavicsbeton aljzat
 - 1 réteg PE fólia technológiai szigetelés
 - 2,5 cm asványgyapot üszátó réteg
 - 40 cm COBIAx kikönyített vasbeton födém
 - 80 cm KNAUF szerelt gipszkarton álmennyezet
- R6 - Földszint előadó, katedra rétegrend**
 - 0,5 cm padlószőnyeg
 - 50 cm szerelt árpádó
 - 11 cm üszátott kavicsbeton aljzat
 - 1 réteg PE fólia technológiai szigetelés
 - 2,5 cm asványgyapot üszátó réteg
 - 40 cm COBIAx kikönyített vasbeton födém
 - 10 cm vlg TEKAM HS ragasztott asványi szálalás hőszigetelés tárcsás dűbel kiegészítéssel rögzítve, diszperzites festéssel
- R7 - Földszint előadó, általános rétegrend**
 - 0,5 cm padlószőnyeg
 - 0,5 cm ragasztó
 - 11 cm üszátott kavicsbeton aljzat
 - 1 réteg PE fólia technológiai szigetelés
 - 2,5 cm asványgyapot üszátó réteg
 - 40 cm COBIAx kikönyített vasbeton födém
 - 10 cm vlg TEKAM HS ragasztott asványi szálalás hőszigetelés tárcsás dűbel kiegészítéssel rögzítve, diszperzites festéssel
- R8 - Földszint előadó előter, általános rétegrend**
 - 2,5 cm gránit lapburkolat
 - 0,5 cm ragasztó
 - 9 cm üszátott kavicsbeton aljzat
 - 1 réteg PE fólia technológiai szigetelés
 - 2,5 cm asványgyapot üszátó réteg
 - 40 cm COBIAx kikönyített vasbeton födém
 - 10 cm vlg TEKAM HS ragasztott asványi szálalás hőszigetelés tárcsás dűbel kiegészítéssel rögzítve, diszperzites festéssel
- R9 - Általános földszinti rétegrend**
 - 2,5 cm gránit lapburkolat
 - 0,5 cm ragasztó
 - 9 cm üszátott kavicsbeton aljzat
 - 1 réteg PE fólia technológiai szigetelés
 - 2,5 cm asványgyapot üszátó réteg
 - 25 cm monolit vasbeton födém
- R10 - Általános földszinti rétegrend**
 - 2,5 cm gránit lapburkolat
 - 0,5 cm ragasztó
 - 9 cm üszátott kavicsbeton aljzat
 - 1 réteg PE fólia technológiai szigetelés
 - 2,5 cm asványgyapot üszátó réteg
 - 25 cm monolit vasbeton födém
 - 40 cm szerelt gipszkarton álmennyezet
- R11 - Udvar födém**
 - 10 cm gránit lapburkolat
 - 3+v bazaltzúalék ágazó és lejtésmódosító réteg
 - 1 réteg 125 g/m² felületmögü müanyag fátol szűrő réteg
 - 1 réteg felkémény PVC szigetelést védő réteg
 - 1,2 mm gyökérelő PVC csapadékvíz szigetelés
 - 1 réteg ipari filc
 - 6-12 cm kavicsbeton aljzatképzés min. 2% lejtésben, 6*6 m-es táblákban és a szélek mentén dilatálva
 - 30 cm monolit vasbeton födém
 - 40 cm szerelt gipszkarton álmennyezet
- R12 - Hídeg burkolatu helyiségek, pince**
 - 0,7 cm greslap padlóburkolat
 - 0,5 cm ragasztó
 - 1 réteg kent szigetelés
 - 30 cm dinamikus leherre méretezett monolit vasbeton födém
- R13 - Általános parkoló rétegrend, -2 szint**
 - 1 réteg páraáteresztő gyúntanya burkolat
 - 1 réteg anterúó felületkegyenlítő
 - 80 cm monolit vasbeton lemezalap
 - 6 cm vlg szelvény létepanel
 - 6 cm vlg légrés
 - Termett talaj
- R14 - Arkád födém**
 - 2,5 cm gránit lapburkolat
 - 0,5 cm ragasztó
 - 9 cm üszátott kavicsbeton aljzat
 - 1 réteg PE fólia technológiai szigetelés
 - 2,5 cm asványgyapot üszátó réteg
 - 20 cm monolit vasbeton födém
 - 12 cm vlg HERATEKTA hőszigetelés tárcsás dűbelrel rögzítve
 - 1,5 cm vakolat
- R15 - Terasztető**
 - 10 cm gránit lapburkolat
 - 3-8 cm bazaltzúalék lejtésmódosító és ágazó réteg
 - 1 réteg 125 g/m² felületmögü müanyag fátol szűrő réteg
 - 20 cm lépcsősen fektetett XPS hőszigetelés
 - 1 réteg felkémény PVC szigetelést védő réteg
 - 1,2 mm PVC csapadékvíz szigetelés
 - 1 réteg ipari filc
 - 6-12 cm kavicsbeton aljzatképzés min. 2% lejtésben, 6*6 m-es táblákban és a szélek mentén dilatálva
 - 30 cm monolit vasbeton födém
 - 40 cm szerelt gipszkarton álmennyezet
- R16 - Szalon feletti zárófödém**
 - 8 cm kavicsbeton leterhelés, szélek mentén beton tipogó kelteréssel
 - 1 réteg 125 g/m² felületmögü müanyag fátol szűrő réteg
 - 20 cm lépcsősen fektetett XPS hőszigetelés
 - 1 réteg felkémény PVC szigetelést védő réteg
 - 1,2 mm PVC csapadékvíz szigetelés
 - 1 réteg ipari filc
 - 6-12 cm kavicsbeton aljzatképzés min. 2% lejtésben, 6*6 m-es táblákban és a szélek mentén dilatálva
 - 40 cm COBIAx kikönyített monolit vasbeton födém
 - 80 cm szerelt gipszkarton álmennyezet
- R17 - Lépcsóház feletti zárófödém**
 - 8 cm kavicsbeton leterhelés, szélek mentén beton tipogó kelteréssel
 - 1 réteg 125 g/m² felületmögü müanyag fátol szűrő réteg
 - 20 cm lépcsősen fektetett XPS hőszigetelés
 - 1 réteg felkémény PVC szigetelést védő réteg
 - 1,2 mm PVC csapadékvíz szigetelés
 - 1 réteg ipari filc
 - 6-12 cm kavicsbeton aljzatképzés min. 2% lejtésben, 6*6 m-es táblákban és a szélek mentén dilatálva
 - 20 cm monolit vasbeton födém
- R18 - Általános parkoló rétegrend, -1 szint**
 - 1 réteg páraáteresztő gyúntanya burkolat
 - 1 réteg anterúó felületkegyenlítő
 - 30 cm dinamikus leherre méretezett monolit vasbeton födém
- R19 - Konzol rétegrend**
 - 1 cm ragasztott kerámia lapburkolat
 - 0,5 cm ragasztó
 - 1 réteg felkémény PVC fólia szigetelést védő réteg
 - 1,2 mm vlg PVC csapadékvíz szigetelés
 - 1 réteg ipari aljzat
 - 2-4 cm cementhabarcs lejtésképzés
 - 15 cm vlg hőhídmegezállóval kivitelezett konzollemez
 - 0,5 cm ragasztó
 - 1 cm kerámia lapburkolat ragasztással és laponként 6 dűbellel a konzol alsó síkjához rögzítve
- R20 - Szobák feletti zárófödém**
 - 8 cm kavicsbeton leterhelés, szélek mentén beton tipogó kelteréssel
 - 1 réteg 125 g/m² felületmögü müanyag fátol szűrő réteg
 - 20 cm lépcsősen fektetett XPS hőszigetelés
 - 1 réteg felkémény PVC szigetelést védő réteg
 - 1,2 mm PVC csapadékvíz szigetelés
 - 1 réteg ipari filc
 - 6-12 cm kavicsbeton aljzatképzés min. 2% lejtésben, 6*6 m-es táblákban és a szélek mentén dilatálva
 - 20 cm monolit vasbeton födém
 - 40 cm szerelt gipszkarton álmennyezet
- R21 - Medence alatti rétegrend**
 - Üvegszálerősítéssü poliészter medence a gyártó utasítási szerinti szerelvé
 - 15 cm leterelősztó vasalt aljzat
 - 4 cm szerelvénybeton
 - 4 cm bazaltzúalék ágazó réteg
 - 1 réteg 125 g/m² felületmögü müanyag fátol szűrő réteg
 - 20 cm lépcsősen fektetett XPS hőszigetelés
 - 1 réteg felkémény PVC szigetelést védő réteg
 - 1,2 mm PVC csapadékvíz szigetelés
 - 1 réteg ipari filc
 - 6-12 cm kavicsbeton aljzatképzés min. 2% lejtésben, 6*6 m-es táblákban és a szélek mentén dilatálva
 - 30 cm monolit vasbeton födém
 - 40 cm szerelt gipszkarton álmennyezet
- R22 - Zöld sziget**
 - 15 cm - 1m föld + növényzet
 - 1 réteg geotextília szűrő réteg
 - Drain felületvízvárgó
 - 1 réteg 125 g/m² felületmögü müanyag fátol szűrő réteg
 - 20 cm lépcsősen fektetett XPS hőszigetelés
 - 1 réteg felkémény PVC szigetelést védő réteg
 - 1,2 mm gyökérelő PVC csapadékvíz szigetelés
 - 1 réteg ipari filc
 - 6-12 cm kavicsbeton aljzatképzés min. 2% lejtésben, 6*6 m-es táblákban és a szélek mentén dilatálva
 - 30 cm monolit vasbeton födém
 - 40 cm szerelt gipszkarton álmennyezet
- R24 - Alapinczeten köztér burkolata**
 - 10 cm gránit lapburkolat
 - 4+v bazaltzúalék aljzat
 - Termett talaj
- W1 - Szomszéd telekhez csatlakozó terepszint feletti fal**
 - Glettel, festett felület
 - 20 cm vlg monolit vasbeton fal
 - 12 cm XPS hőszigetelés
 - 6 cm szelvény létepanel
 - 6 cm vlg légrés
 - Szomszéd ház
- W2 - Látzóbeton rétegrend**
 - Glettel, festett felület
 - 20 cm vlg monolit vasbeton fal
 - 12 cm XPS hőszigetelés
 - 6 cm betontechnológus előírasi szerinti kivitelezett látzóbeton homlokzatburkolat
- W3 - Pincéfal rétegrend, zsalukó**
 - Glettel, festett felület
 - 20 cm vlg monolit vasbeton fal
 - 12 cm XPS hőszigetelés
 - 6 cm betontechnológus előírasi szerinti kivitelezett látzóbeton homlokzatburkolat
- W4 - Rézfal**
 - 40 cm vlg vízáró rézfal
- W5 - Hőszigetelt monolit vasbeton fal**
 - 1,5 cm vakolat
 - 12 cm asványi szálalás hőszigetelés
 - 20 cm monolit vasbeton fal
 - Glettel, festett felület
- W6 - Rézfal, konyha**
 - 0,5 cm mázkerámia lapburkolat
 - 0,5 cm ragasztó
 - 1 réteg vízhatlanságot biztosító kent szigetelés
 - 40 cm vlg vízáró rézfal
- W10 - Lépcsóházi fal**
 - 4 cm hőszigetelő vakolat
 - 20 cm monolit vasbeton fal
 - Glettel, festett felület
- W11 - Lehajló melletti fal**
 - 1 cm vakolat
 - 1 réteg vízhatlanságot biztosító kent szigetelés
 - 20 cm monolit vasbeton fal
 - 12 cm asványi szálalás hőszigetelés
 - 1,5 cm vakolat
- W12 - Atтика rétegrend**
 - 6 cm vlg látzóbeton homlokzatburkolat a betontechnológus terv szerinti
 - 12 cm XPS hőszigetelés
 - 15 cm vlg monolit vasbeton atтика
 - 8 cm XPS lábazati hőszigetelés
 - 1,5 cm lábazati vakolat
- W13 - Atтика, függöny fal**
 - 6 cm hőszigetelő panel thermochor üvegbetéttel
 - 5 cm asványgyapot hőszigetelés
 - 15 cm vlg monolit vasbeton atтика
 - 8 cm XPS lábazati hőszigetelés
 - 1,5 cm lábazati vakolat