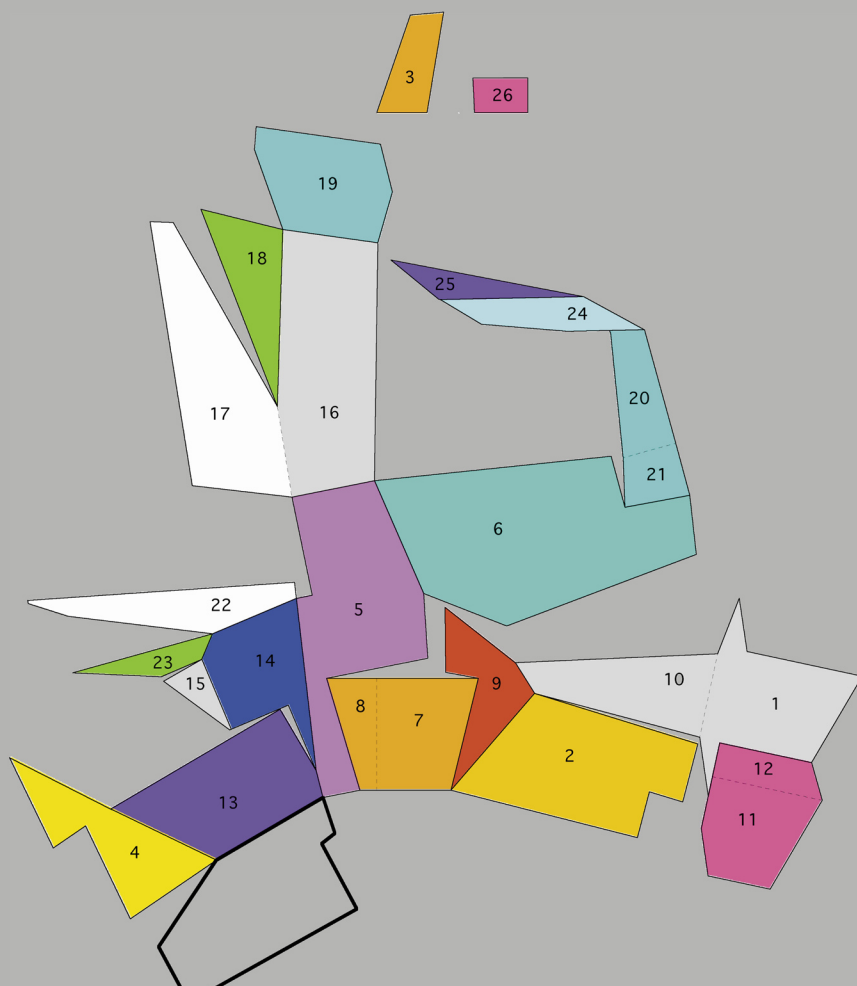


Corus pavilon, 2009-ben megvalósult



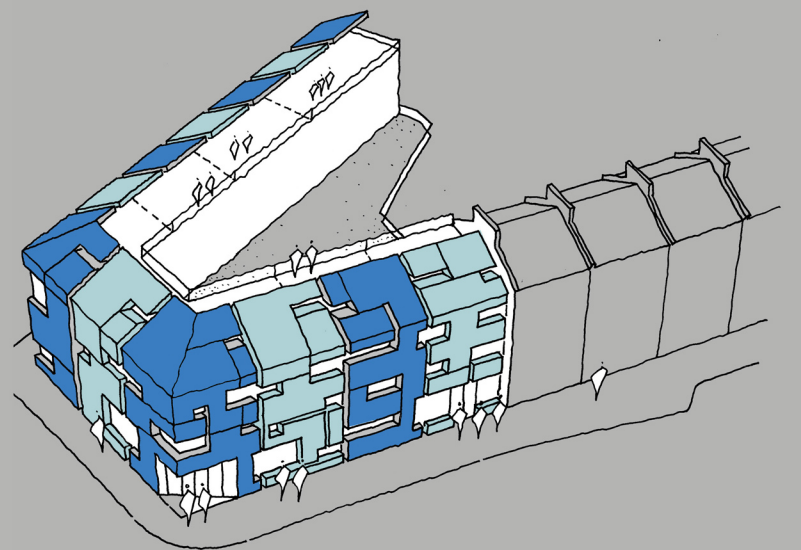
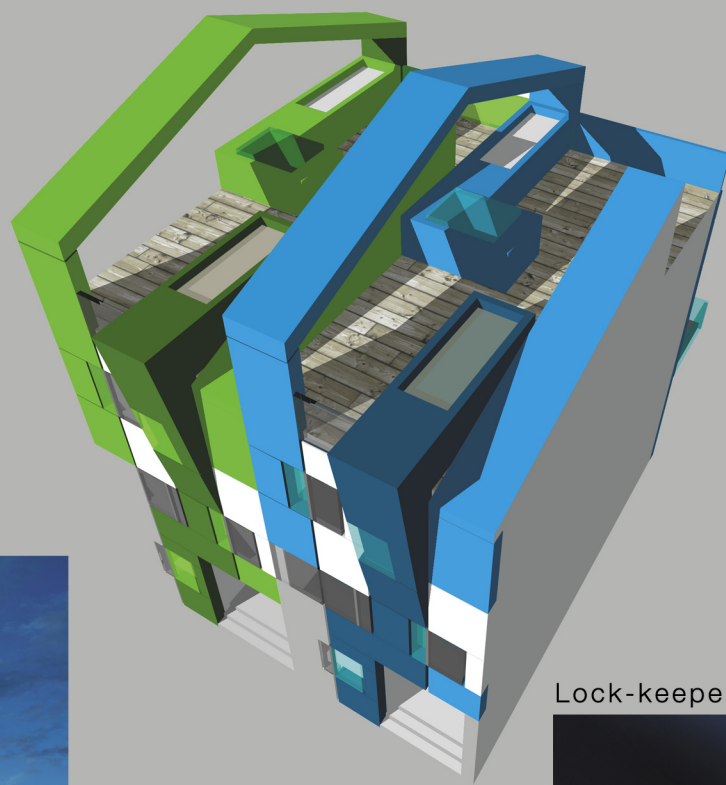
Film és Média Tanulmányi Központ közlekedő kihajtogatva



Corus pavilon, koncepció



WPBC kollégium, London, 2008-as terv



Lock-keeper ház, London, épült 2005-ben átadva



"Islington wharf" üzletközpont, Manchester, pályázat

A Surface Architects egy kilencvenes évek végén alapult építész tervezőiroda. Épületeik beszédes jellegével szeretnék a befogadóra komoly hatást gyakorolni. Innovatív szemléletük nem csak az épületek külsőjében, de működésében is kifejezésre kerül. Számos szakmai elismerést szereztek, és több megvalósult épületükkel kerültek már építészeti sajtóorgánumok címlapjaira.

A megrendelőkkel szorosan együttműködve tárják fel az igényeket. Jól megkülönböztethető, különleges épületeik építészekre és tervezőkre van hatással szerte a világban. Figyelnek a helyi kontextusra, analizálják, és kreatívan értelmezik, hogy vidám és a használókkal szoros kapcsolatot ápoló épületeket, tereket alkossanak. Számos funkciójú épület szerepel a repertoárjukban: oktatási, kereskedelmi, kulturális és lakóépületeket is beleértve. A fiatal alkalmazottak technológiai képzettségét használva a tervezésben új, kísérleti eszközöket, számítógépes algoritmusokat is használnak. Látásmódjukra, építészeti érzékenységükre hatást gyakorolnak a különböző vizuális, vagy akár olyan művészeti ágak, mint például a zene.

