

2PLY

A **2PLY** egy instant városi ülőpárna, egy olyan tárgy, ami eddig nem jelent meg a városi térben. A párna nem hoz létre önállóan városi felületeket, ennek ellenére kiválóan kiegészíti a már meglévő ülőfelületeket, szükség esetén pedig ideiglenesen pótolhatja ezek hiányát.

A papírpárna egyedi arculatával, valamint szellemi háttérével erős identifikációra tesz szert, hiszen ez nem egy egyszerű és monofunkcionális eszköz, hanem egy folyamatos mozgáson, metamorfózison és kommunikáción alapuló kapcsolat az emberek és a városi környezet között.

A **2PLY** egyszerre több síkon kapcsolódik az adott helyhez, az elsődleges kapcsolat a felhasználás módjában rejlik, hiszen ez egy instant, többnyire egyszer használatos kültéri párna, amelynek fő funkciója csak abban a tér-idő konstellációban jön létre, amit az adott tér és idő alakít ki. Ezen kívül rendelkezik a tárgy egy ennél egzaktabb kommunikációs eszközzel, mégpedig a papírra nyomtatható reklámfelülettel, amelyre az adott helyhez kapcsolódó grafikák, lógók, az adott rendezvényhez tartozó programok szerepelhetnek. Természetesen ez a felület szabadon felhasználható, akár marketing célokra is. Mindezekben túlmutatva a **2PLY** utóéletét is erős koncepcionális program szabja meg, a párna használat után, egyszerű csindál-magad módon átalakítható papírtáskává. Így a tárgy, utóéletében is kapcsolatot keres és talál az ember-tér-idő összefüggéseiben.

hiszen a manapság divatos design táskaként, egyedi karakterével és fiatalos szemléletével a közutadba kerülve, szimbolikus karakterre alakul.

A **2PLY** tervezésénél az egyszerűsége törekedtünk. A formát, anyagot és részleteket a többcélú felhasználhatóság és az egyszerű szerkesztés mód vezérelte. Ez a szemlélet jól és könnyen gyárthatóvá teszi a tárgyat, ami rendkívül fontos a jelen gazdasági helyzetben.

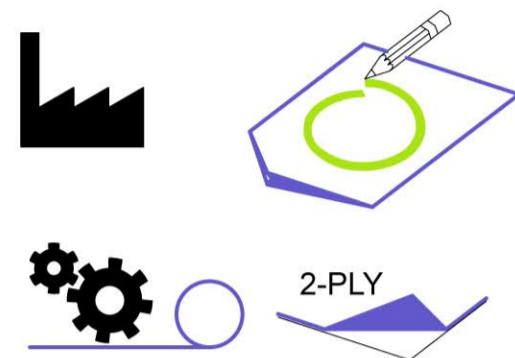
A **2PLY** anyaga mértékelt és egyedileg tervezett papír-műanyag kompozit lap, ami megfelel a támogatott köveleményeknek, légzáróság, nagy szakítószilárdság és tartós illeszthetőség.

A gazdaságosság jegyében a kész párnákat leeresztett állapotban, szalagszerűen feltekerve lehet eljuttatni a felhasználás helyszínére. A helyszínen egyszerűen a perforált vonal mentén elválaszthatóak egymástól az egyes párnák, de ugyanakkor ez a kapcsolat lehetőséget ad arra hogy összefüggő „padsorokat” alakítsunk ki.

A könnyű felfújhatóságot a gumi szelep biztosítja, amelyen keresztül akár szájjal, akár pumpával is felfújható. A szelep funkcionális szerepén túl, erős jelképe a **2PLY**-nak, egy feltűnő és vidám karakter, amit a forma alakításával még jobban kihangsúlyoztunk.

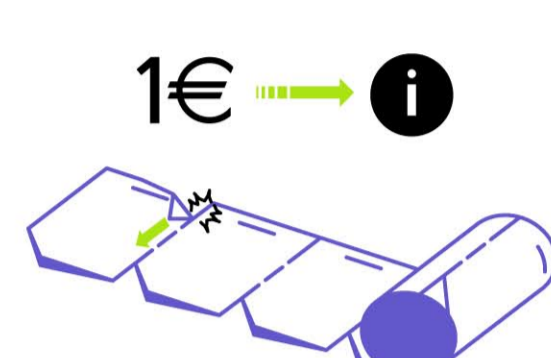


FÁZIS 1



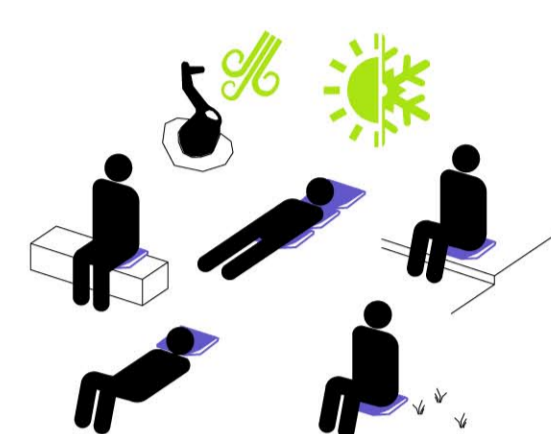
A logikus tervezésnek köszönhetően nagyipari mennyiségben könnyen gyártható, a 2 rétegű kompozit anyag élelt hőforrasztással rögzítik egymáshoz. A papír felületre tetszés szerinti grafikák nyomtathatóak.

FÁZIS 2



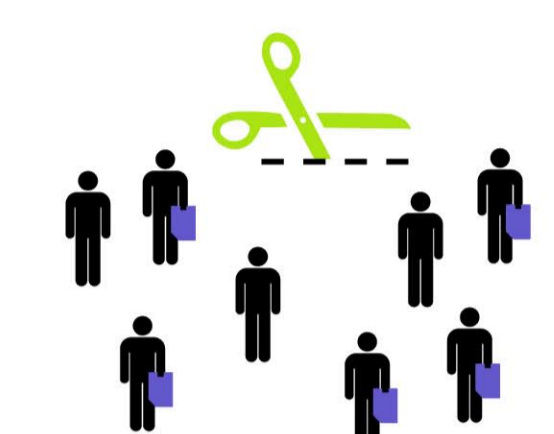
A kijelölt helyeken jelképes összegért megvásárolható a **2PLY**, ez azért fontos, hogy a termék értékévé vájjon az emberek szemében, ne egy mindennapi eldobható tárgyként tekintsenek rá.

FÁZIS 3



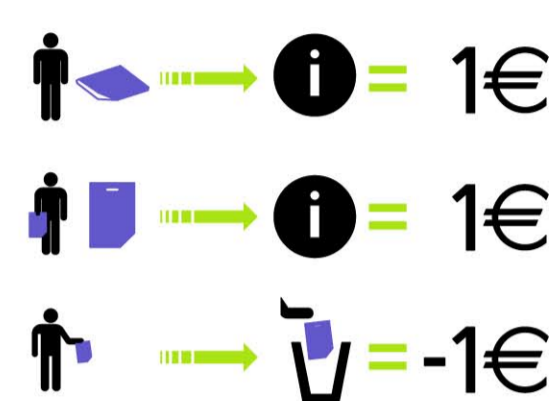
A könnyű felfújhatóságot a gumi szelep biztosítja, amelyen keresztül akár szájjal, akár pumpával is felfújható. A **2PLY** évszaktól függetlenül, akár hidegebb időben is használható, kiegészíti a már meglévő városi felületeket.

FÁZIS 4



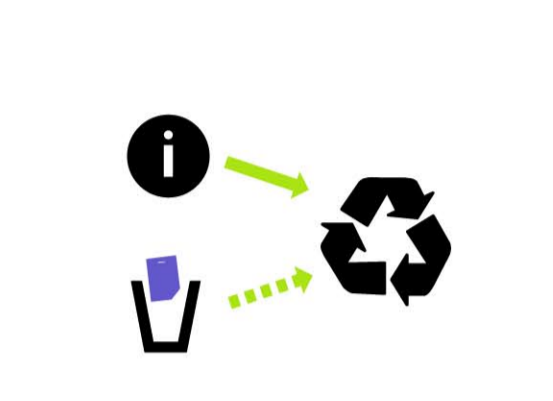
A jelölt vágások mentén, ollóval egyszerűen táskává alakítható.

FÁZIS 5



Ösztönözéstül, hogy az emberek gondoljanak az újrahasznosításra, a terméket használat után visszaszolgáltatva a pénzüket visszakapják. Ez vonatkozna mind a párnára, mind a szatyorra. Viszont ha a szemetesbe dobják, nem kapják vissza a pénzüket.

FÁZIS 6



A tervezés során különös hangsúlyt fektettünk arra, hogy a **2PLY** felhasználásának minden szakasza előre megtervezett forgatókönyv alapján történjen, ami megkönnyíti az újrahasznosíthatóságot és környezetbarát szemléletű.



Használat előtti állapotban.



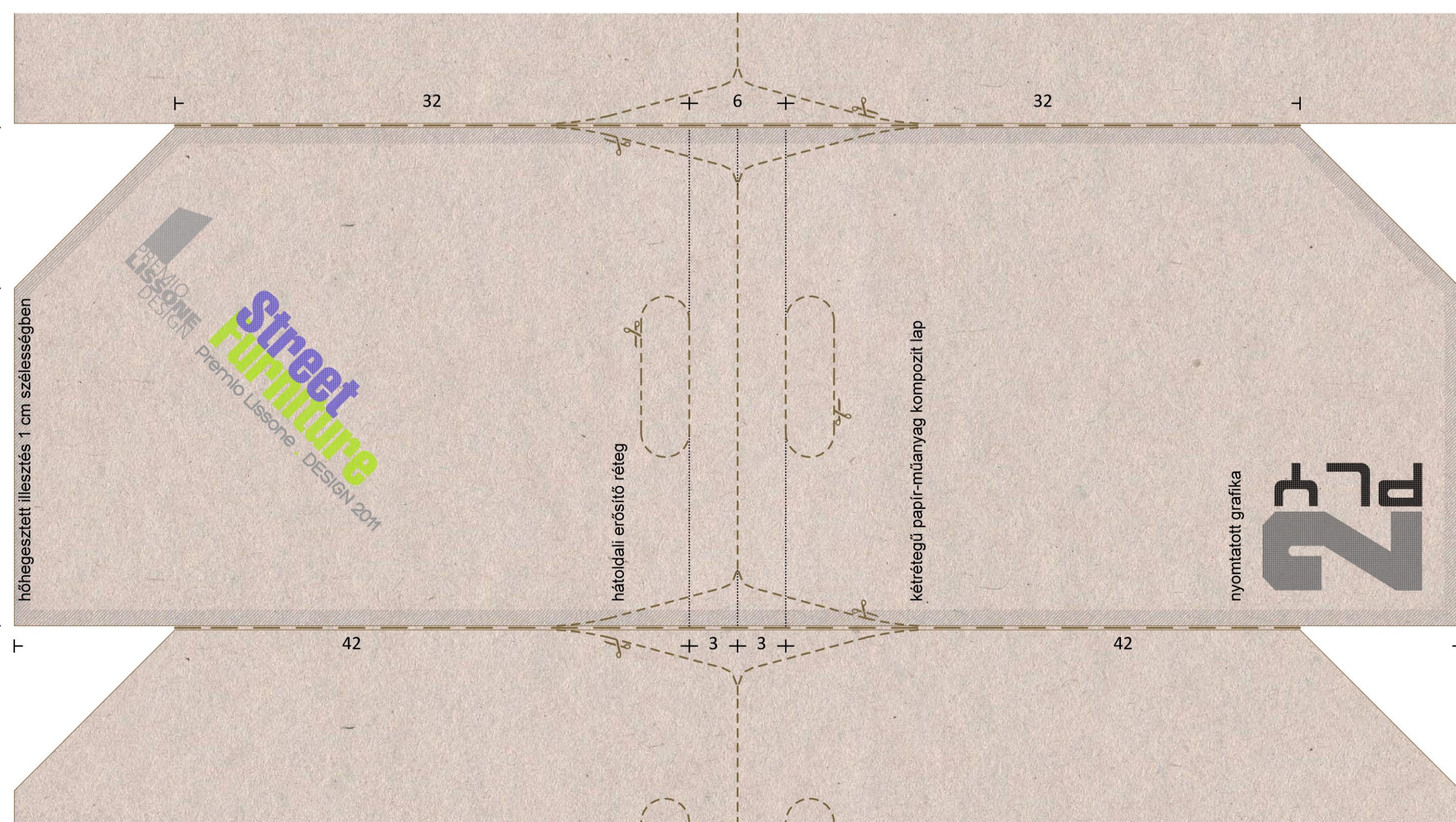
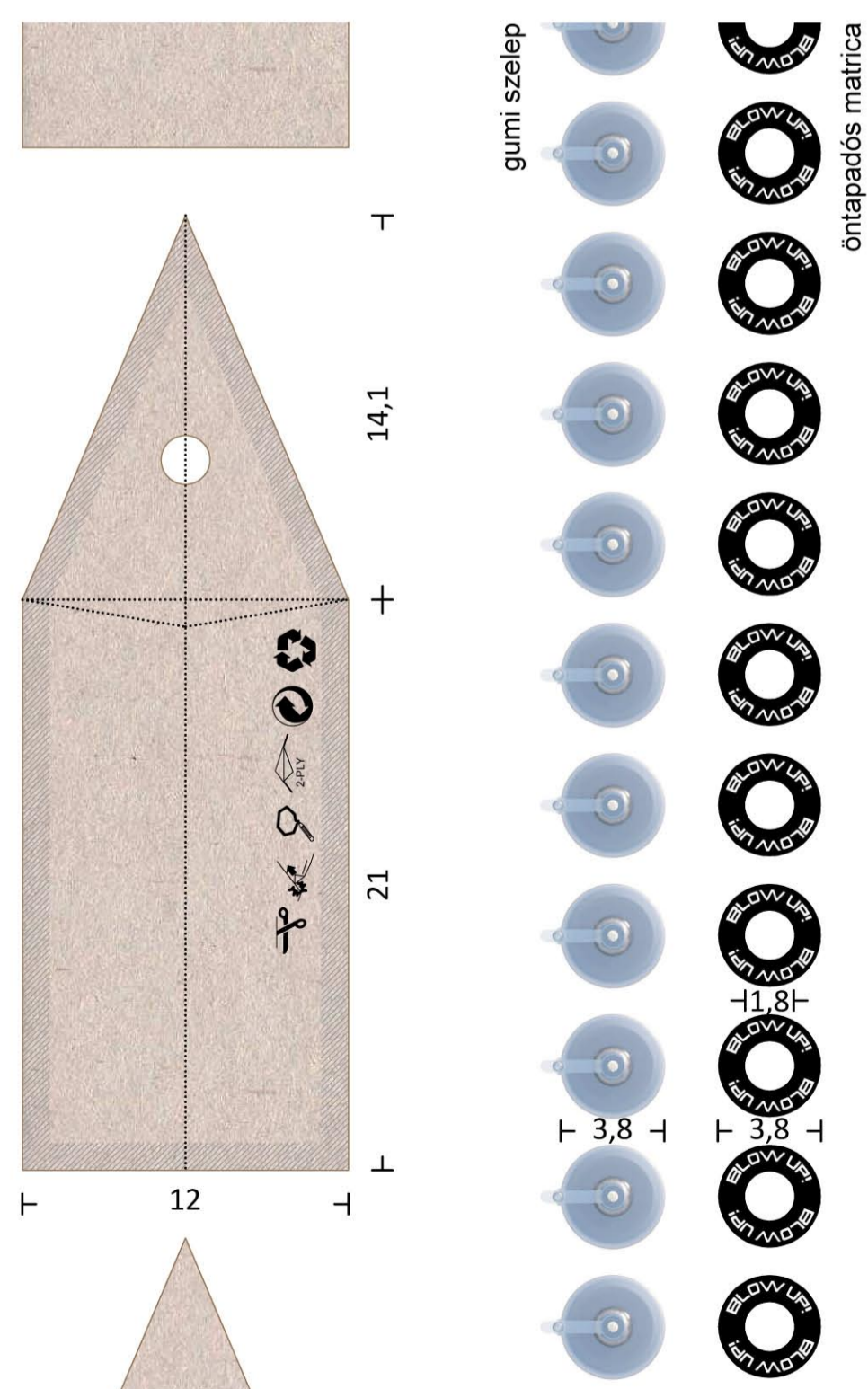
Felfúj, állapotban párnaként használható.



Átalakítva táskaként használható.



SZABÁSMINTÁK



m 1 :2,5

