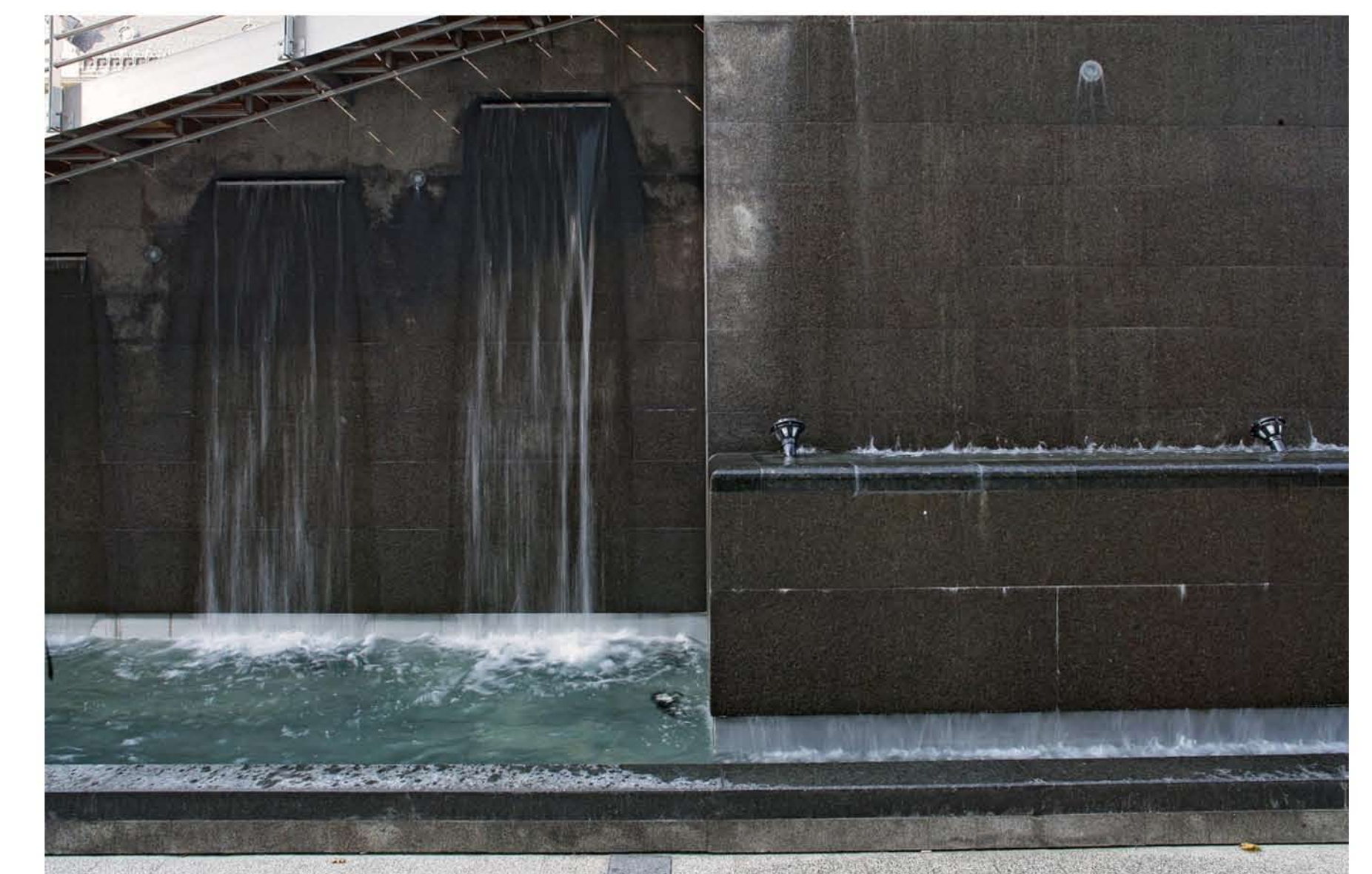
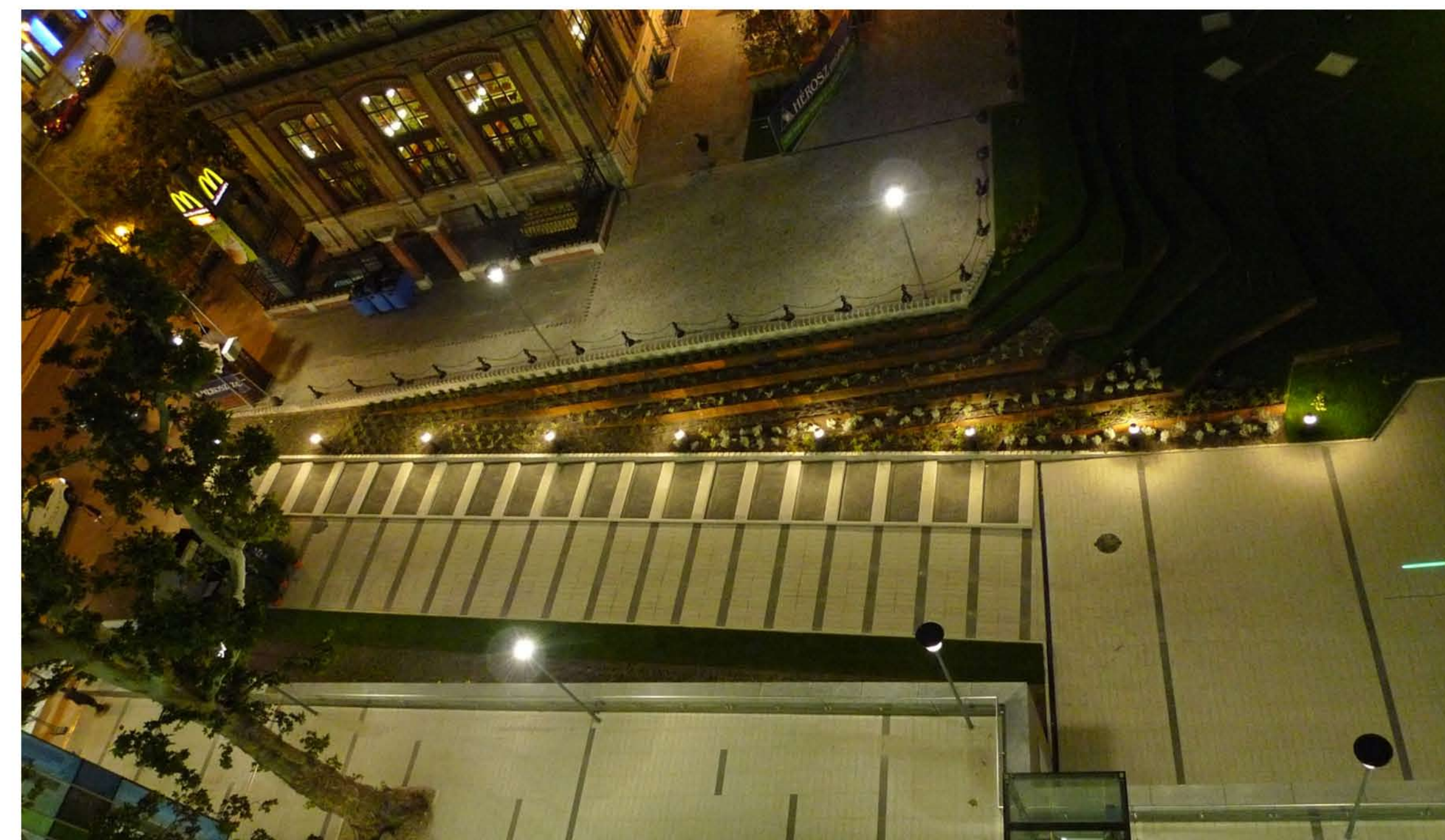
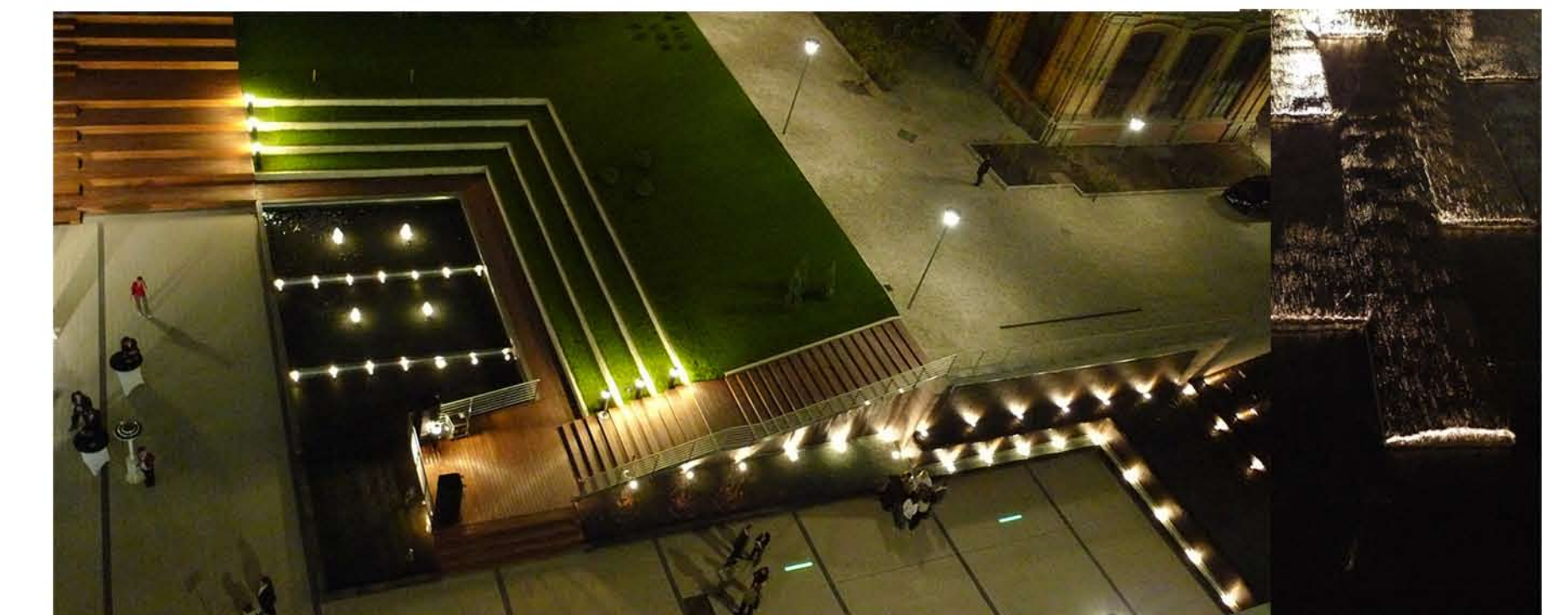
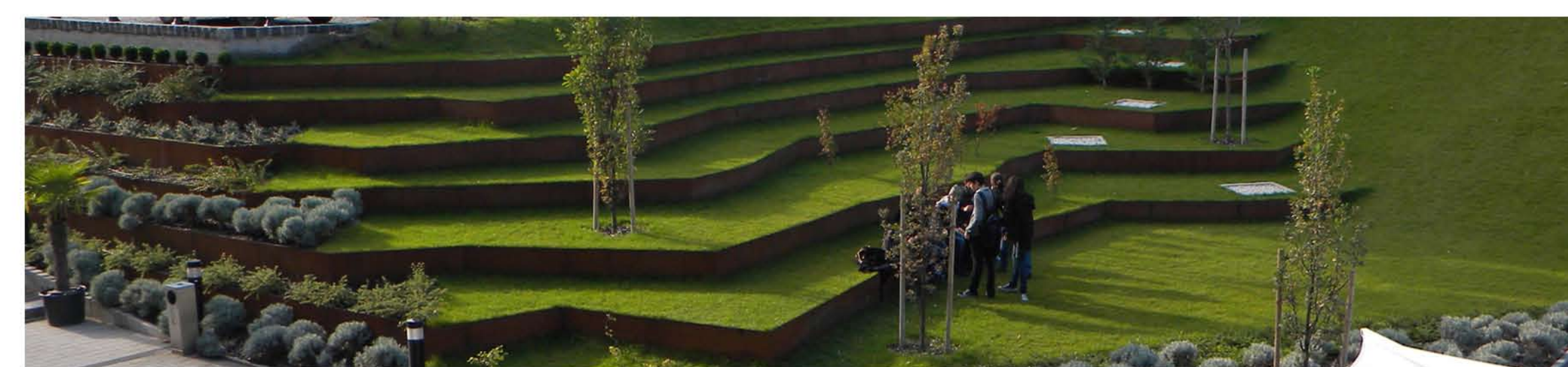
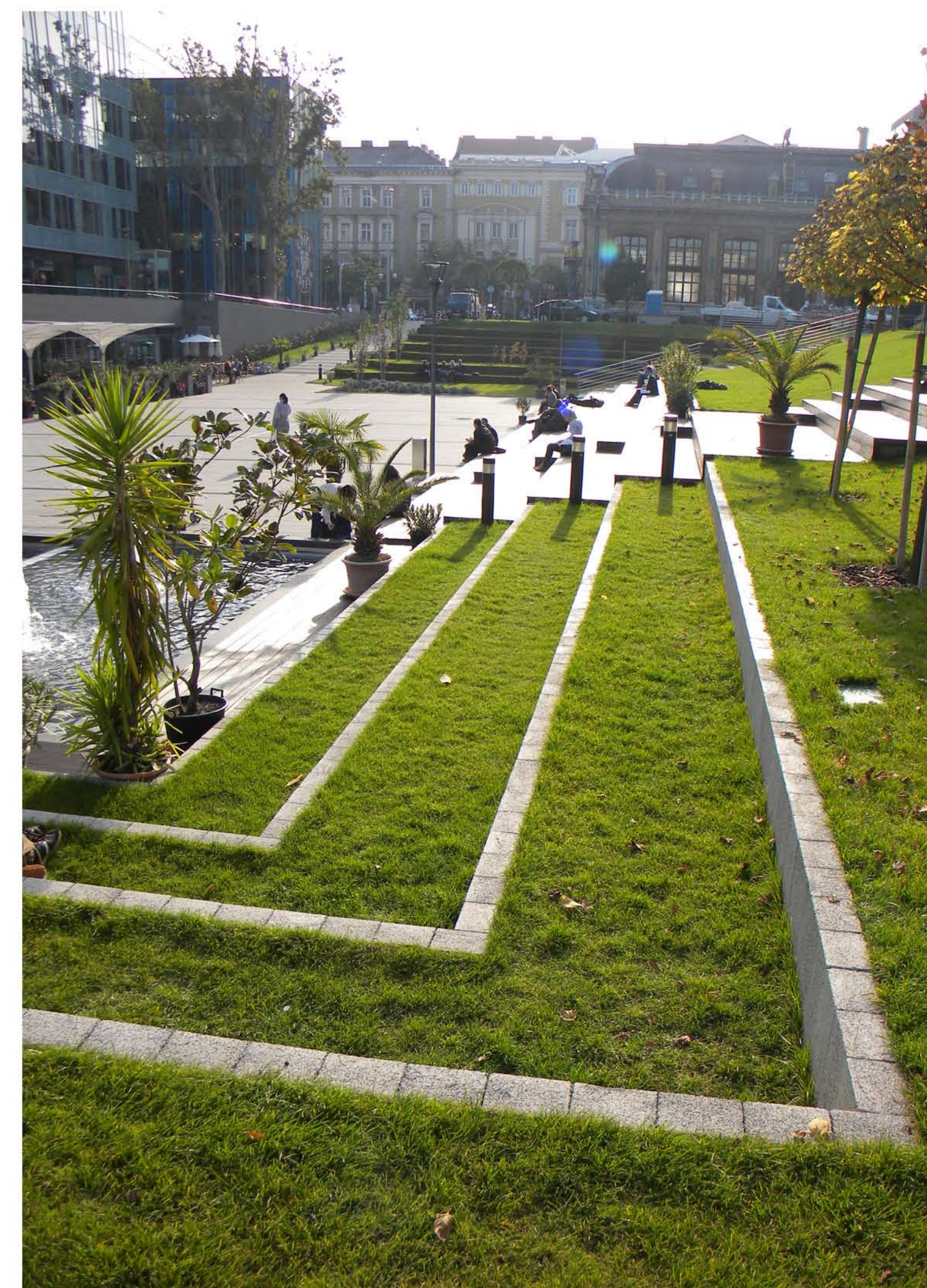
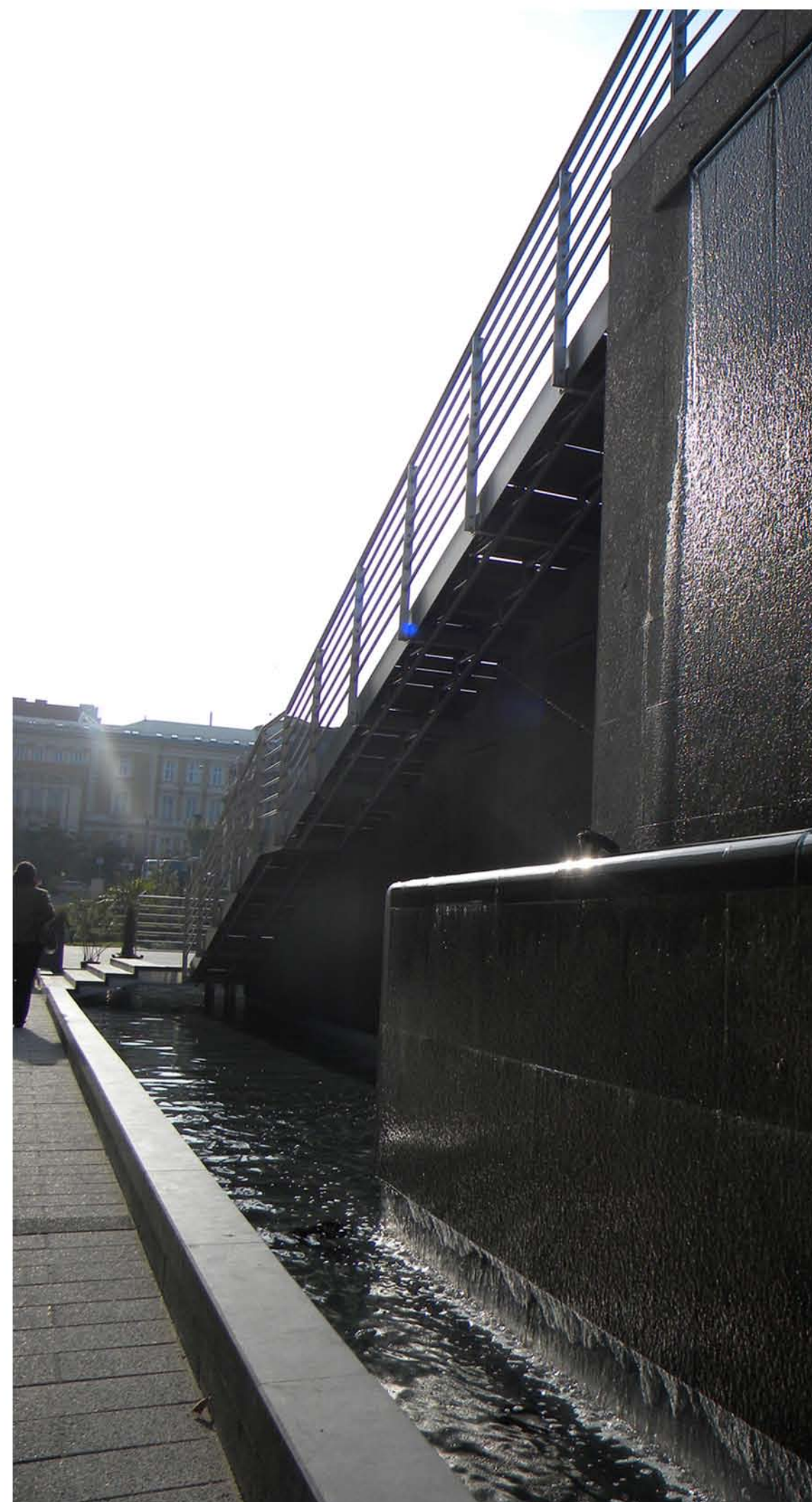


Az „Eiffel váró” előteréről egy sajátos kertépítészeti elemmel, egy lapos rézsúvel (gyepes lejtő) jutunk le a tér alsó süllyesztett részére. Tehát a szintkülönbséget döntően gyepes lejtővel, de komponált helyeken ez a gyepes lejtő átvált faburkolatú és gyepes lejtő lépcsőkbe. A szűkebb helyeken ezek a gyepes teraszok szabadon – szertelenül hajló cortenacél lemezekkel gyámmolítottak és így jöttek létre azok a nagyon különös, u.n. lebegő gyepteraszok, egy kicsit a Machu Picchu emlékét megidézve. A gyepes lejtőkbe helyezett lépcsők olyan mértékben vannak elnyújtva, hogy azok azonos hajlásúak a lejtővel. Ez eredményezte, hogy a lejtő egy nagyon egységes, nyugodt felületet mutat.

A tér centrumában helyezkedik el a 36 x 36 m-es ún. rendezvénytér, melynek elkeskenyedő részei sajátos rámpaként folytatódnak. A Teréz körút felé lépcsővel kísért rámpával, mely egy megdöntött zongora billentyűzetét utánozza. A északi irányba pedig egy finoman megmozgatott felületű vizes lejtővel. A rendezvénytér egy 8 x 18 m-es vízfelülettel egészül ki, mely a tér lejtését követve vízteraszokra van bontva, a mozgó víz által összekapcsolva. A szikár, visszafogott elemekkel szerkesztett alsó tér télen jégpályává alakul, egyébként pedig kulturális rendezvények színtere, és egy nyüzsgő, élettel teli városi tér.

From the forefront of the ‘Eiffel entrance’ we can achieve the lowered square through a low pitched, grassy slope. Mostly the slope takes up the level differences, but at reasonable places it transforms into wood and grass covered, stepped viewing area. At shorter distances eccentrically folded ‘corten steel’ retaining walls hold the so called floating grass terraces, citing the view of Machu Picchu. The steps inserted into the slope are following its inclination angle which effects the calm, unified surface.

The 36 to 36 square meters agora is situated in the centre of the square, gives place of various cultural events. Its tapered joints become proper ramps which towards Teréz Boulevard followed by steps imitating the keys of a tilted piano. While at the north direction a slightly moved, sloping water surface guides the ramp. Here a water feature is integrated into the event space, with its 8 to 18 square meters surface and cascading water terraces.



Név / Name: Karádi Gábor -tájépítész, Generál tervező építész - Fekete Antal
Társzerzők neve / Co-designers' name: tájépítész munkatársak - Csontos Csenge, Zsovák Ildikó
Cégnév / Company name: Land-A Kft., Finta Stúdió
Elérhetőségek / Contacts: H-1131 Budapest, Gyöngyösi utca 23., www.tajconsult.hu, karadig@gmail.com
Projekt Neve / Project name: Eiffel tér
Évszám / Year: 2009-2010