

## Helyszín

Lupa sziget, a fővárostól északra, a szentendrei Dunaágban a budakalászi község „fennhatósága” alatt, önálló ügyintézésű kisközosséggel, kb. 800 m hosszan húzódik a budai oldal és a Szentendrei sziget között.

A környéken majd minden helytörténeti leírás úgy kezdődik: „már a rómaiak korában...” stb., ez Lupára is áll. A szemközti budai parton húzódó római Limes-nek két őrtornya közé esik.

Az alacsony hegyek és a Duna közötti síkság és árterület ősi lakott terület volt. A legrégebbi adat Litván Györgyné Gál Éva nyomozása alapján: Petkó sziget. Mielőtt Luppa Péter birtokába került, valószínűleg a tulajdonosról elnevezve Mészáros sziget volt a neve.

A Dános és Fehér Helvetia nevű cég 1932-ben parcellázott, jól átgondolt és szépen kivitelezett tervek alapján. Megteremtette az infrastruktúrát és ezzel a kulturált üdülés lehetőségét. Aki telket vásárolt, aláírta a Luppa Bizottság által meghatározott alapszabályokat, amelyek biztosították a békét és kulturált üdülést. Nyeles telkekre osztották a szigetet, vagyis a vízpartiakra szorgalmi útjuk lett a főút felé, a belső telkeknek kijáratuk lett a vízre. A parcellázott sziget pár év alatt szinte megtelt (telekkönyvi kivonat szerint még mint nemesi birtokot írták át az új tulajdonosra a telket) a Helvetia Társaság hírverése nyomán.

## Megközelíthetőség

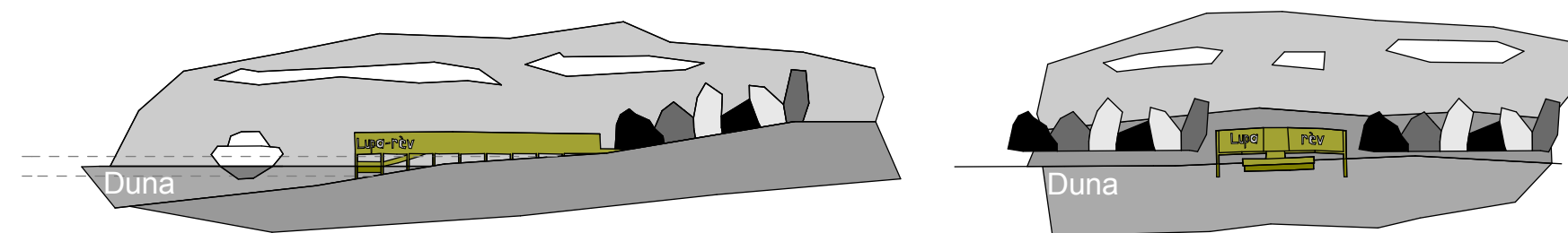
**autóval:** megközelíthető autóval a 11-es főúton Szentendre irányában a Megyeri híd leágazása után jobbra a METRO áruháznál. Az út egészen a partig megy. A szigetre komppal lehet átkelni.

**tömegközlekedési eszközökkel:** HÉV-vel a Budakalász Lenfőnyár megállóig, onnan gyalog az Omszki tó mellett, a 11-es úton keresztül a partig. Békásmegyerről a 34-es busz (Újmegyeri tér) végállomásától a partra, onnan látszik már a sziget, észak felé kellemes sétával. A szigetre komppal lehet átkelni.

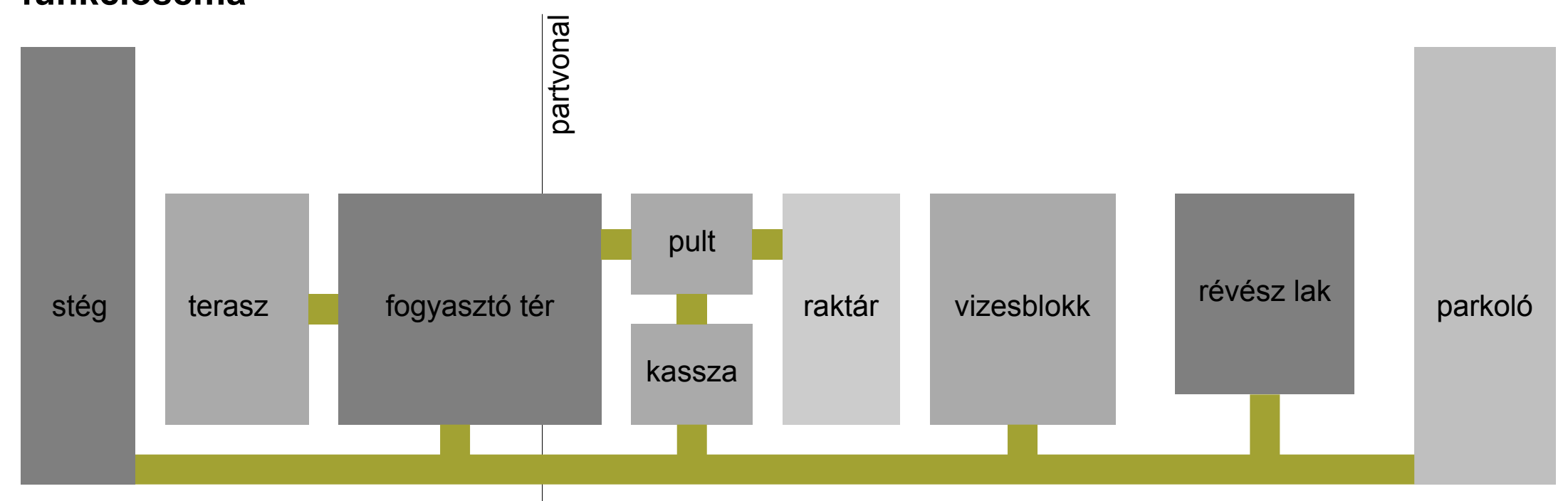
**kerékpárral:** a Szentendrét Békásmegyerről összekötő, Eurovelo6-os kerékpárút a komp előtt halad el. A szigetre komppal lehet átkelni.



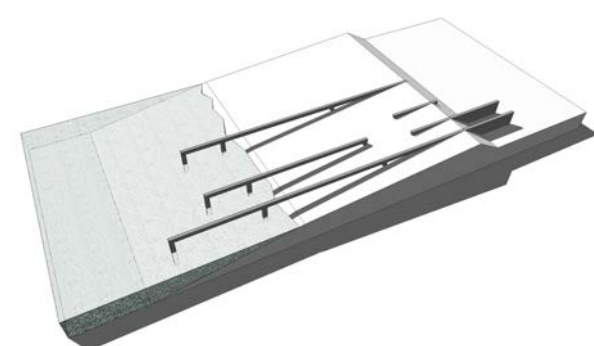
## skiccek



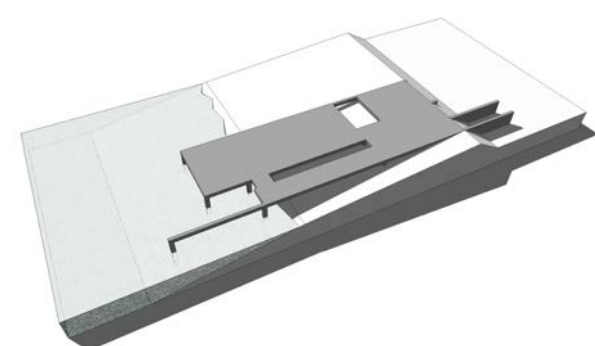
## funkcióséma



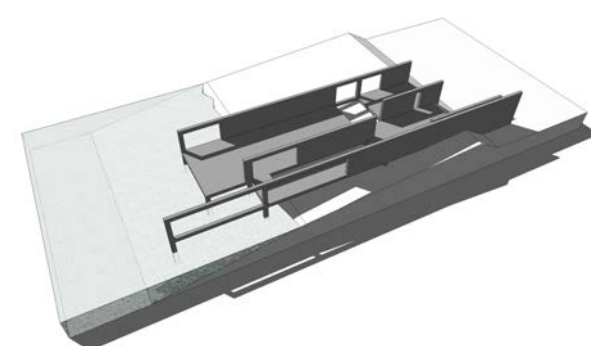
## felépítés



cölöpözés és fejrgerendák



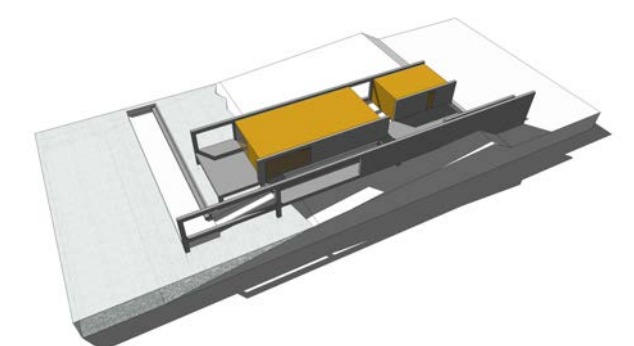
alaplemez összevasalva a gerendaráccsal



keret pengefalak összevasalva a gerendaráccsal és az alaplemezzel



szigetelés és belső magok



kubusok beékelése