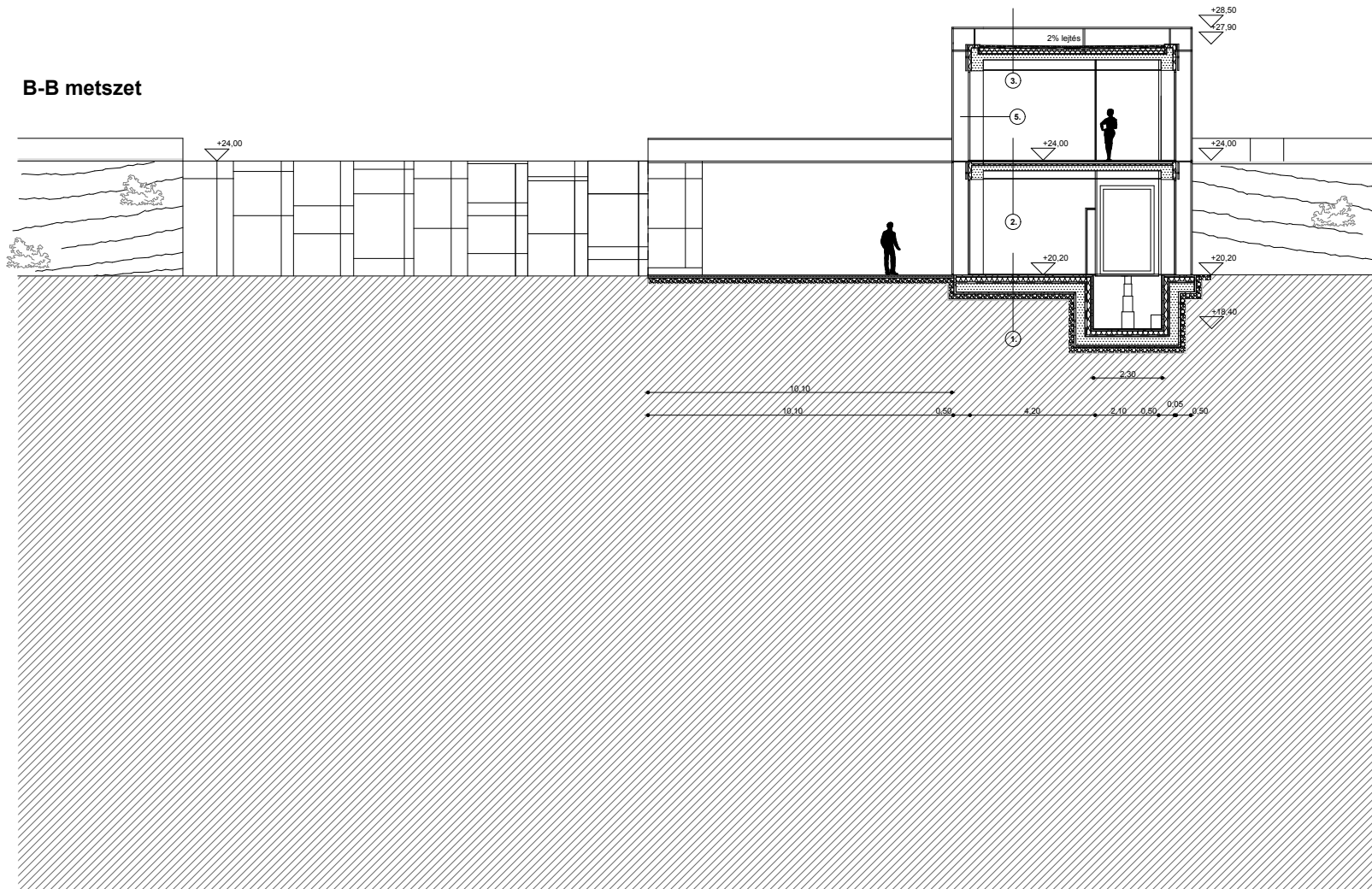


B-B metszet



1.

- 1,5 cm gres járólap, flexibilis ragasztóval
- 6,0 cm aljzatbeton, dilatálva
- 1,0 rtg polietilén fólia
- 12,0 cm lépésálló polisztirol hangszigetelés
- 2,0 rtg két rétegben, eltoltan elhelyezve talajnedvesség elleni szigetelés VILLAS
- 30,0 cm vasbeton lemezalapozás
- 6,0 cm szerelőbeton
- 20,0 cm kavicságy

2.

- 2,2 cm táblás parketta, BONA ragasztóval
- 6,0 cm aljzatbeton
- 6,0 cm lépésálló polisztirol hangszigetelés
- 20,0 cm vasbeton födém
- 30,0 cm légrés, gépészeti tér
- 2,0 cm álmennyezet

3.

- 5,0 cm leterhelő kavicsréteg (16-24)
- 2,0 rtg csapadék elleni vízszigetelés ISO-LINE grund és fedő rétegek
- 10,0 cm hőszigetelés ISO-ROLL kasírozott hőszigetelő tábla, mech. rögzítve
- 10,0 cm polisztirol hőszigetelés, lejtéssel
- 20,0 cm vasbeton zárófödém
- 30,0 cm légrés, gépészeti tér
- 2,0 cm álmennyezet

4.

- 1,2 cm FUNDERMAX táblás falborítás
- EUROFOX rozsdamentes acélvázon
- 5,0 cm kiszellőztetett légrés
- 15,0 cm hidrofobizált ásványi szálás hőszigetelés
- 20,0 cm vasbeton fal
- 1,5 cm Baumit Uni belső vakolat
- 2,0 rtg. diszperziós falfestés

5.

- 8,5 cm üveg felületű, könnyűszerkezetes függönyfal, alumínium vázszerkezeten, háromrétegű üvegezéssel, vasbeton szerkezetekhez rögzítve

6.

- 6,0 cm beton kiskő térburkolat LEIER
- 3,0 cm tömörített homokágyazat
- 10,0 cm beton aljzat
- 15,0 cm tömörített zúzottkő ágyazat
- 1,0 rtg. geotextília
- termett talaj