

"...195. DR. SZÓKE GYULA BIZOTTSÁGI TAG A KÖVETKŐZŐ MÁSODIK INTERPELLÁCIÓT INTÉZI A POLGÁRMESTERHEZ:
 5. MIT SZÁNDÉKOZIK A POLGÁRMESTER ÚR TENNI AZIRÁNT, HOGY:
 A) A VILLAMSKÖZLEKÉDÉS MEGSZÜNTETÉSÉVEL A BELVÁROS FORGALMÁT ÉRŐ ÚJABB CSAPÁS ELHÁRÍTHATÓ LEGYEN;
 B) HOGY A BELVÁROS MEGCSONKÍTOTT FORGALMA, KERESKEDELMI ÉS IPARI ÉLETE VISSZAÁLLÍTASSÁK;
 C) HOGY A FŐVÁM-TÉR, FERENC JÓZSEF-RAKPART, MOLNÁR-UTCA ROSSZ BURKOLATA RENDBE HOZASSÉK, A MEGFELELŐ FÁSÍTÁS ÉS PARKÍROZÁS KERESZTÜLVITESSÉK;..."

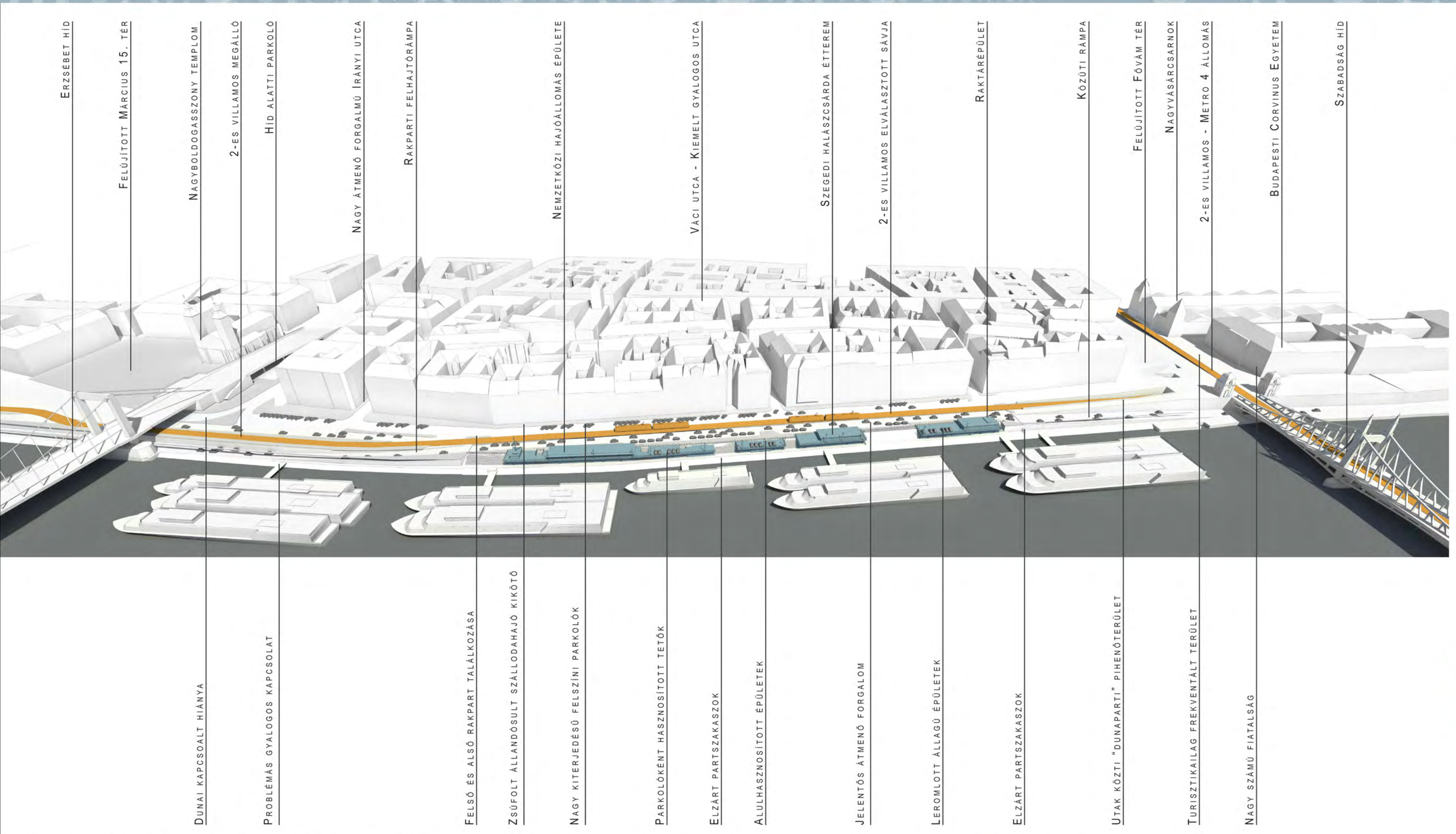
IDÉZET AZ 1936. FEBRUÁR 26-IKI KÖZGYŰLÉS JEGYZŐKÖNYVÉBŐL

EGYKORI FERENC JÓZSEF-RAKPART

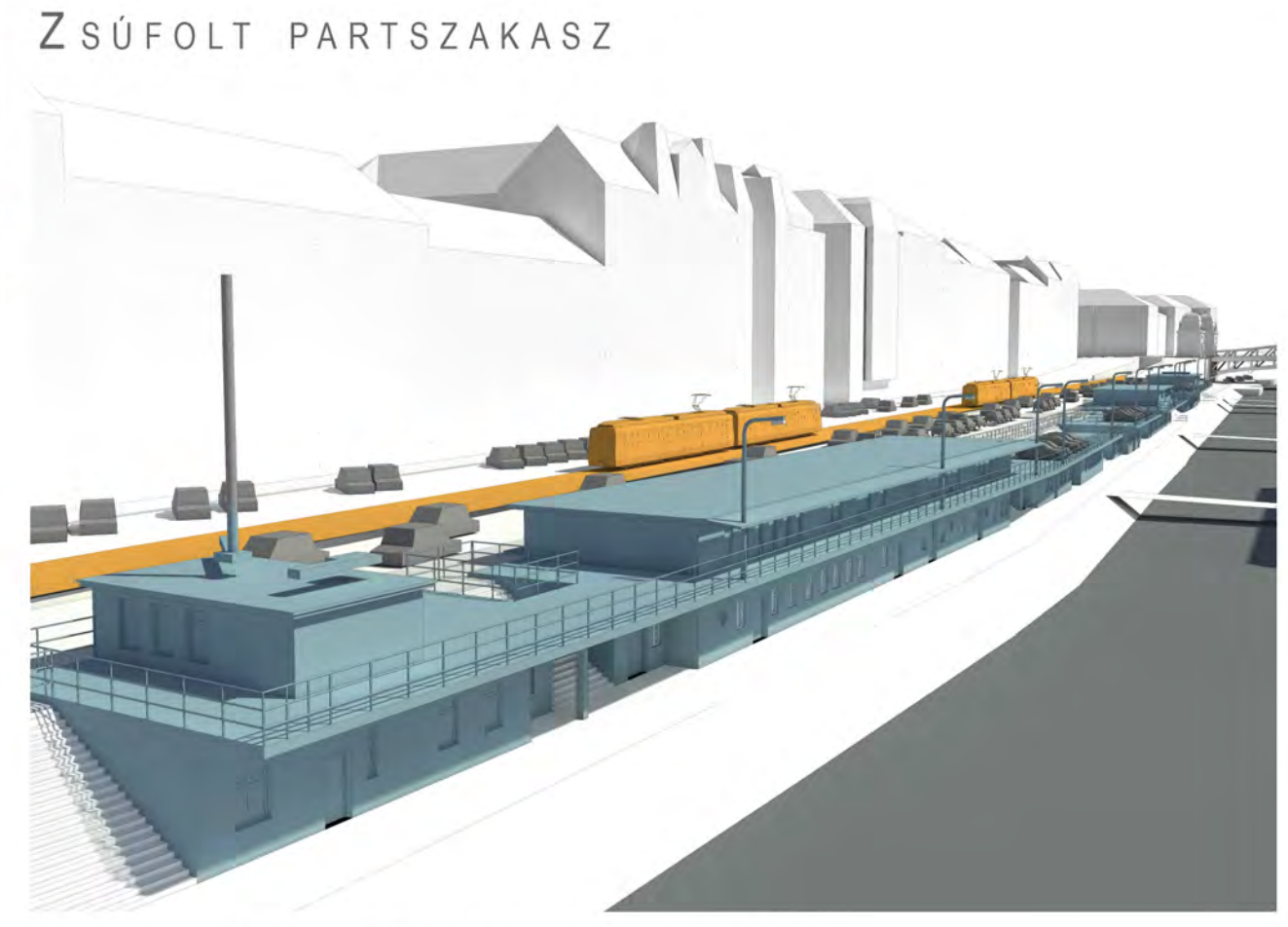
BUDAPEST NEMZETKÖZI HAJÓÁLLOMÁSA A VÁROS FŐKÖZPONTJÁBAN, A PESTI DUNAPART KIEMELT HELYSZÍNÉN, A BELGRÁD RAKPARTON HELYEZKEDIK EL. EZ A KIEMELT HELYSZÍN, MÉGIS A BELVÁROS EGYIK LEGHÁNYATTATOTTABB SORSÚ TERÜLETE. A DUNA ÁLTAL ÖSSZEKÖTÖTT FŐVÁROSOK VERSENYÉBEN (BÉCS, POZSONY, BELGRÁD) BUDAPEST BIZONY MA KÉTSÉGTELENŰL ALULMARAD, A VÁROS FŐ VÍZI FOGADÓPONTJÁT NÉZVE. AHOGY A TERÜLET KÖRNYEZETE AZ ELMÚLT IDŐSZAKBAN MEGÚJULT, MEGSZÉPÜLT, RENDEZETTÉ VÁLT, ÚGY A BELGRÁD RAKPART EGYRE INKÁBB BUDAPEST SZÉGYENFOLTJÁVÁ AVANSAJLIK, MELYET A VÁROS, "A DUNA FŐVÁROSA" NEM ENGEDHET MEG MAGÁNAK.



HELYSZÍN BEMUTATÁSA



- PROBLÉMÁK:**
- GÉPJÁRMŰFORGALOM EGYEDURALMA
 - GYALOGOS SZEREP HÁTTÉRBE SZORULÁSA
 - VILLAMOSVONAL ELVÁLASZTÓ HATÁSA
 - ÁTJUTÁSI NEHÉZSÉGEK
 - DUNÁVAL VALÓ KAPCSOLAT HIÁNYA
 - KAPCSOLATHIÁNY A KÖRNYEZŐ TERÜLETEKSEL
 - BURKOLT FELÜLETEK NAGY ARÁNYA
 - GAZDASÁGI TÉNYESZŐK KIHASZNÁLATLANSÁGA
 - HÁNYATTATOTT SORSÚ VENDÉGLÁTÁS
 - SZÁLLODAHAJÓKKAL TELÍTETT PARTSZAKASZ
 - LEROMLOTT ÉPÜLETÁLLOMÁNY
 - ALULHASZNOSÍTOTT DUNA-PART
 - NEMZETKÖZI SZÍNVONAL HIÁNYA



- LEHETŐSÉGEK:**
- VÍZPARTI REKREÁCIÓ
 - VÍZ ENERGETIKAI HASZNOSÍTÁSA
 - TURISZTIKAI LEHETŐSÉGEK
 - HÁTTÉRTERÜLET KISZABADULÁSA
 - GAZDASÁGI POTENCIÁL



JELENLEGI ÁLLAPOT FŐBB PROBLÉMÁI

JELENLEGI ÁLLAPOT

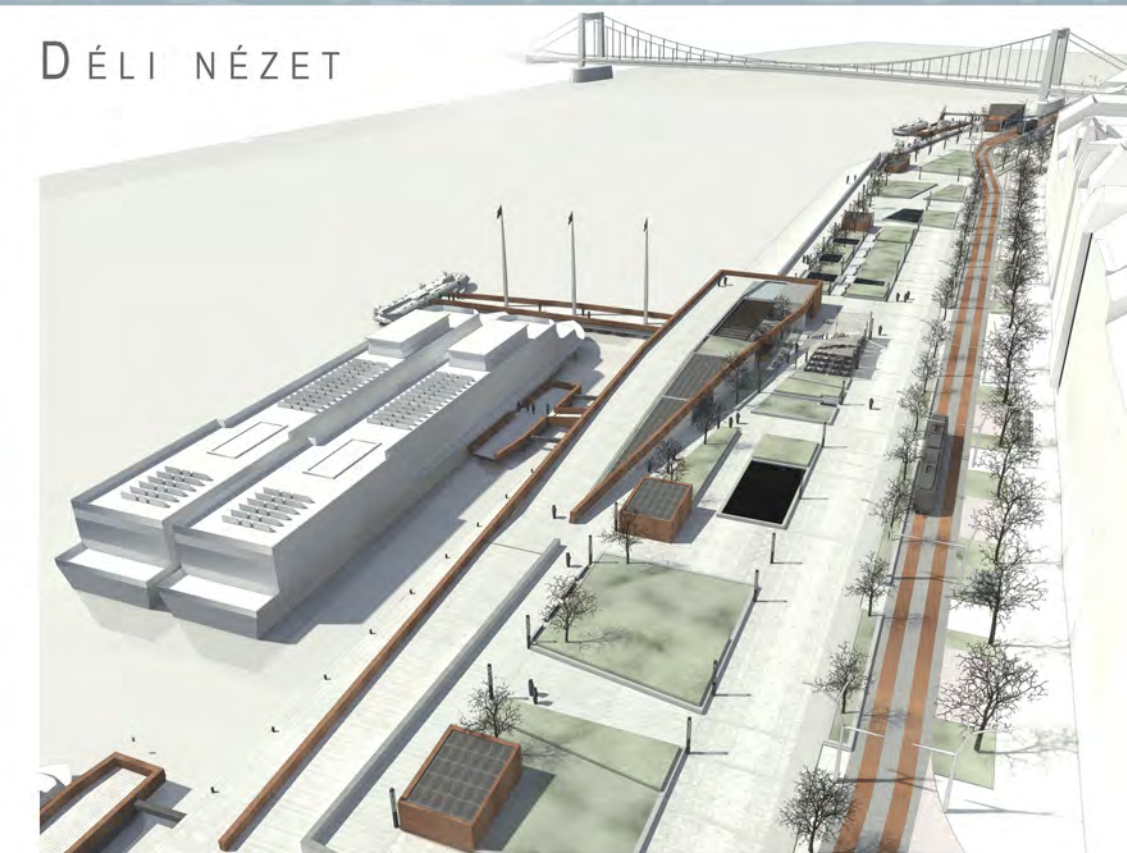
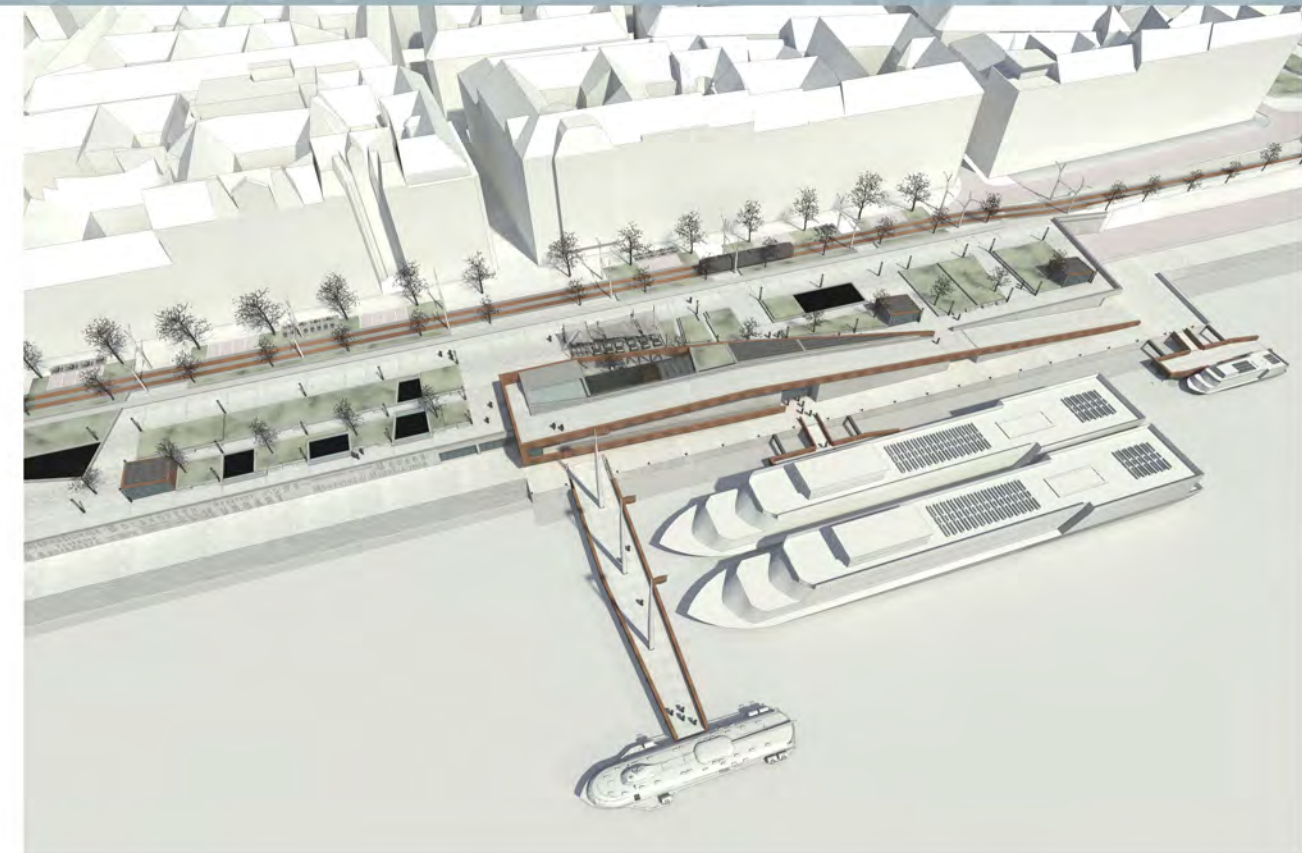
ALULHASZNOSÍTOTT PARTI SÁV



BELGRÁD RAKPARK
VÍZI TERASZ ÉS TURISTAHAJÓ KIKÖTŐ



DUNA FOLYÓSHOW BEJÁRAT HAJÓÁLLOMÁS



DÉLI NÉZET



NEMZETEK FALA

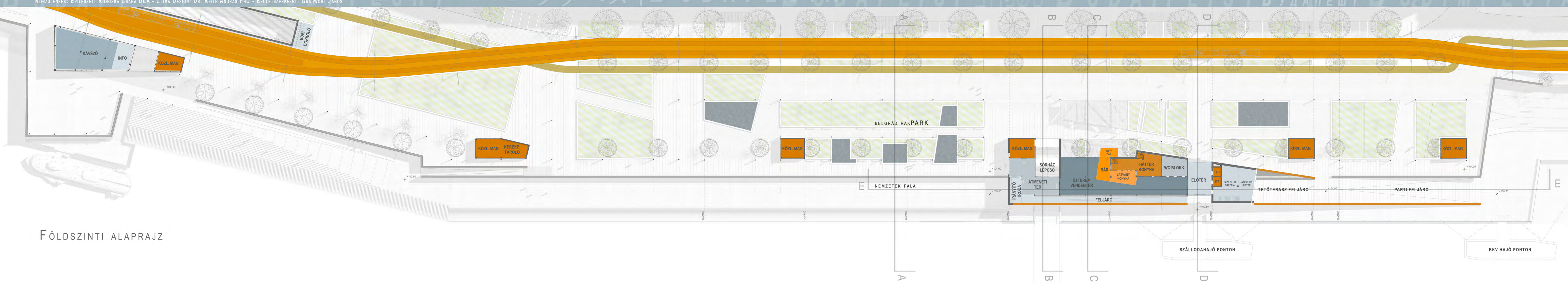
RÁLÁTÁS A GELLÉRT-HEGYRŐL

LÁTVÁNYTERVEK A PARTSZAKASZRÓL



M = 1:1000

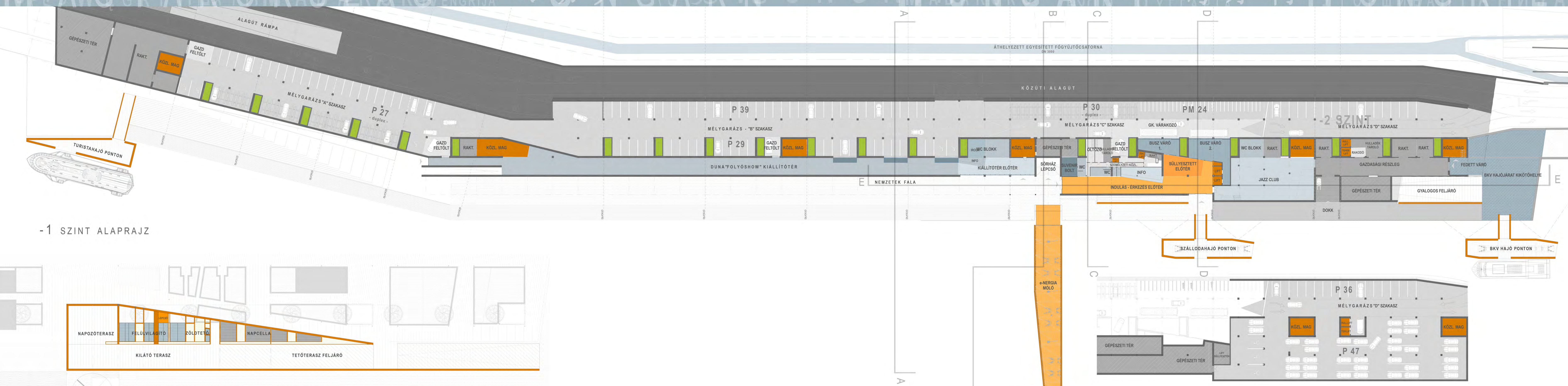
BEÉPÍTÉSI - KÖRNYEZETALAKÍTÁSI JAVASLAT



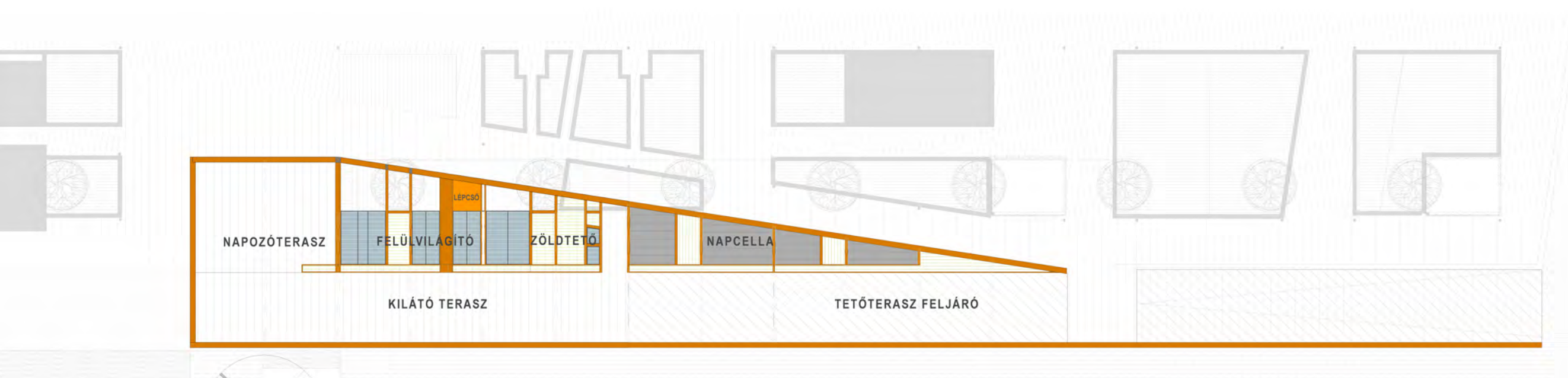
FÖLDSZINTI ALAPRAJZ



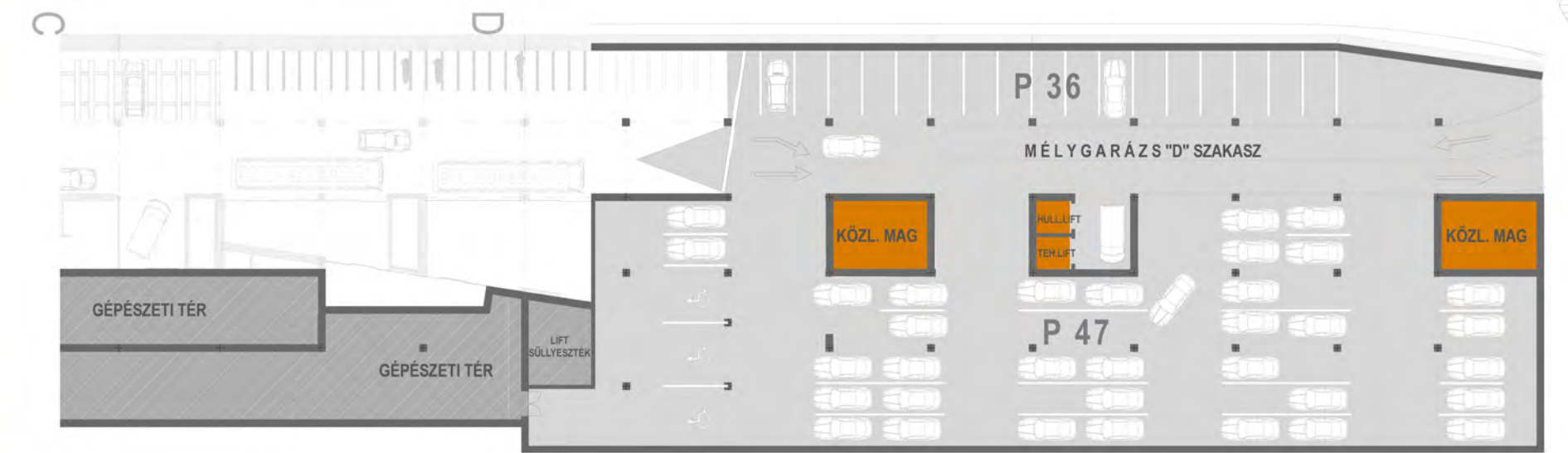
TEREPSZINT FELETTI ALAPRAJZI FUNKCIÓSÉMA



-1 SZINT ALAPRAJZ

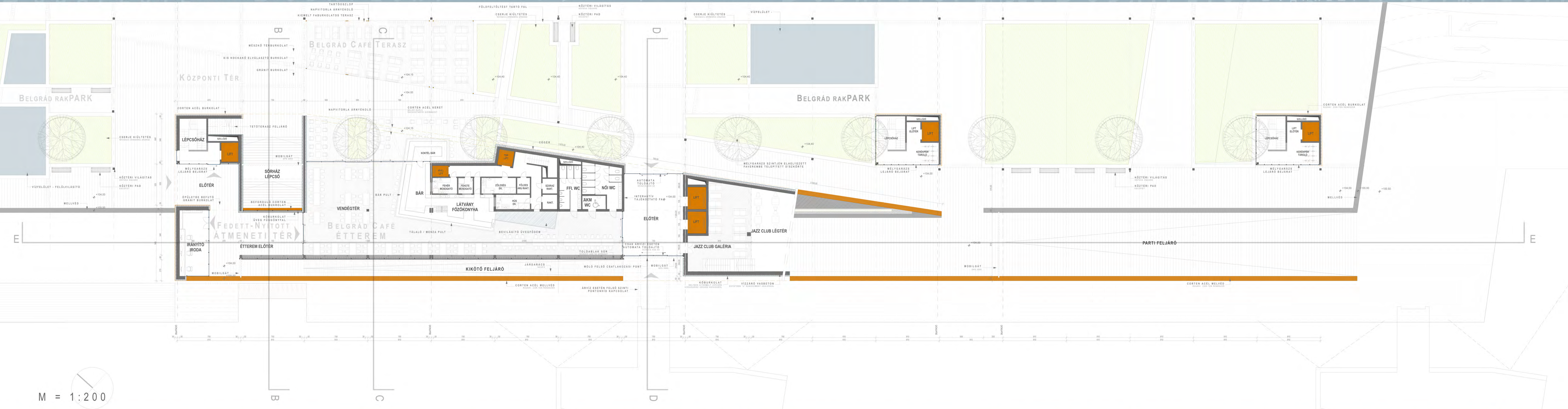


M = 1:500 TETŐTERASZ ALAPRAJZ



M = 1:500 -2 SZINT ALAPRAJZ

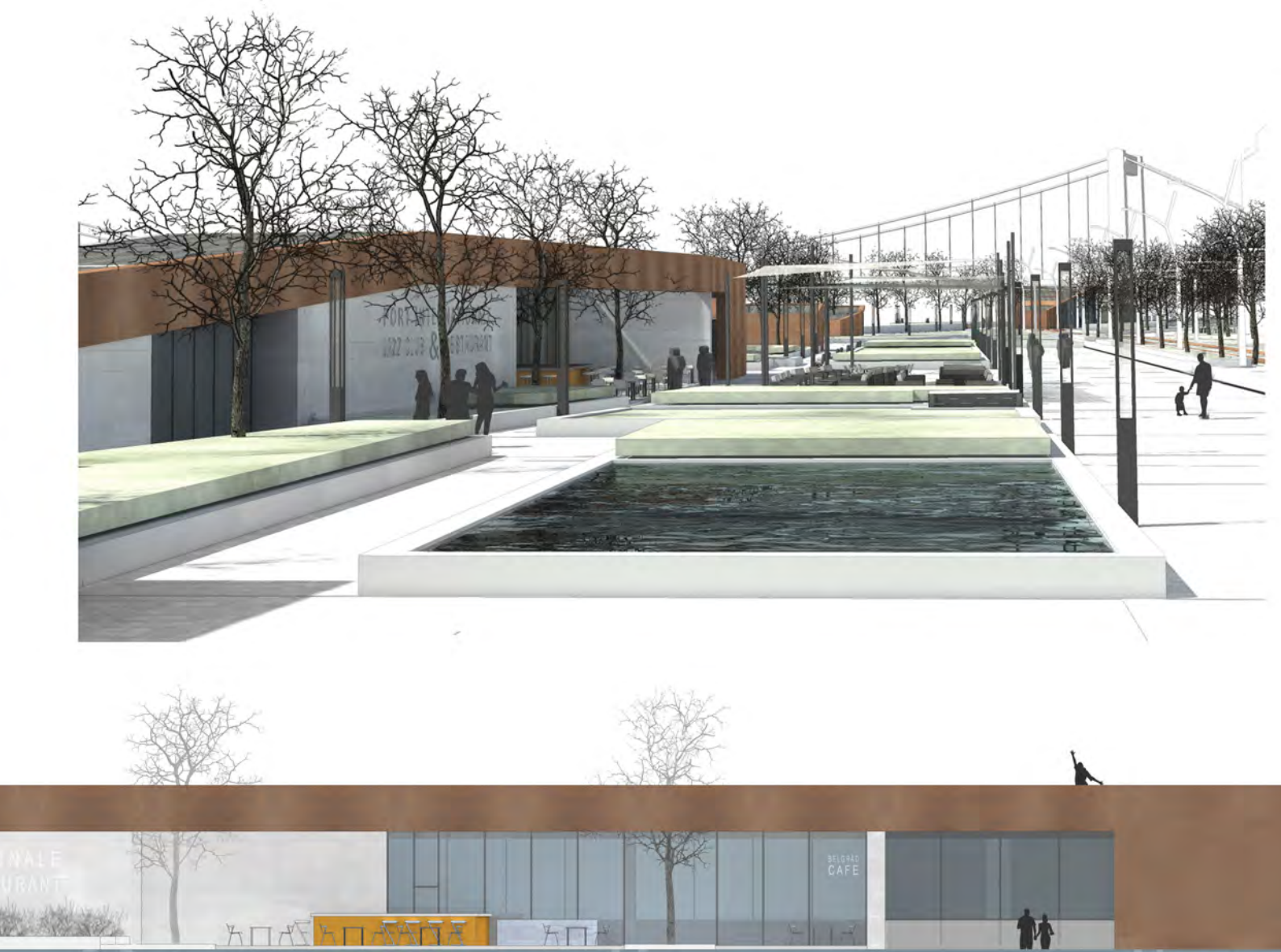
TEREPSZINT ALATTI ALAPRAJZI FUNKCIÓSÉMA



FÖLDSZINT ALAPRAJZ



-1. SZINT ALAPRAJZ



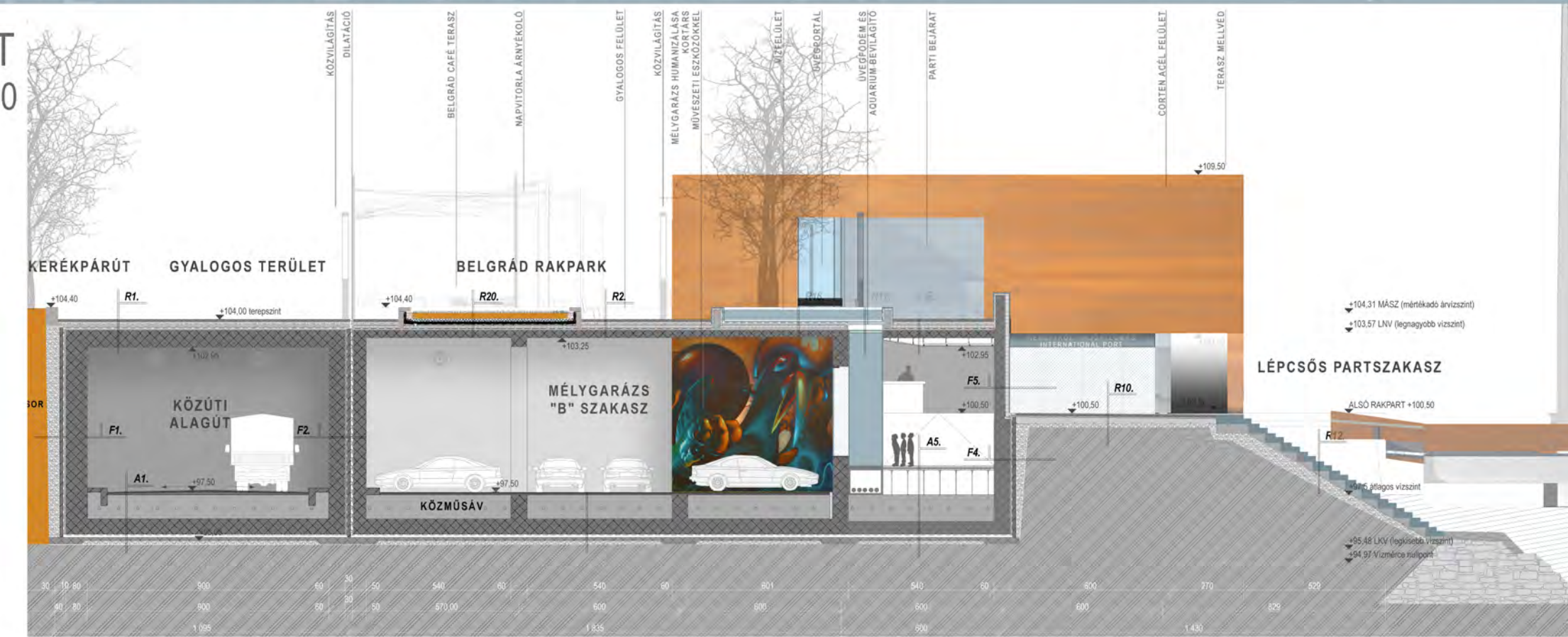
PARTI HOMLOKZAT, LÁTVÁNYTERVEK



M = 1:200

HOSSZMETSZET, DUNAI HOMLOKZAT

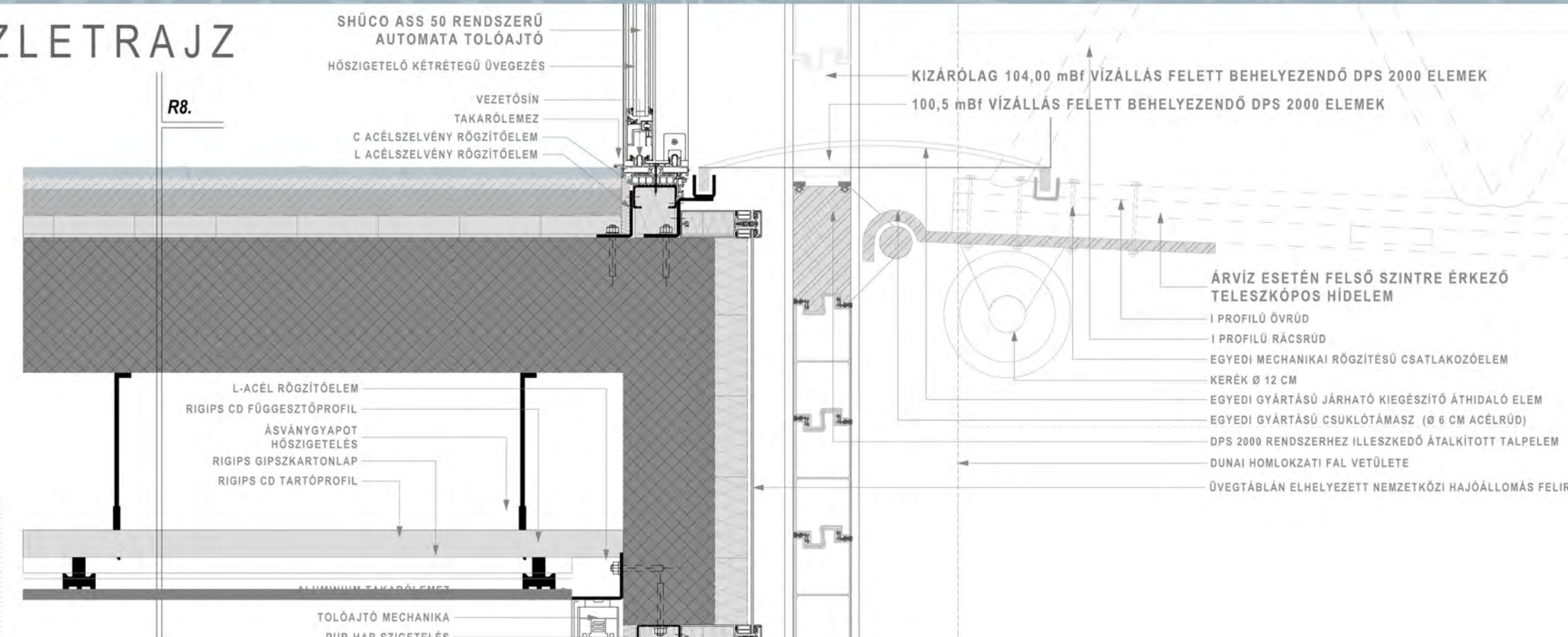
A-A METSZET
M = 1:200



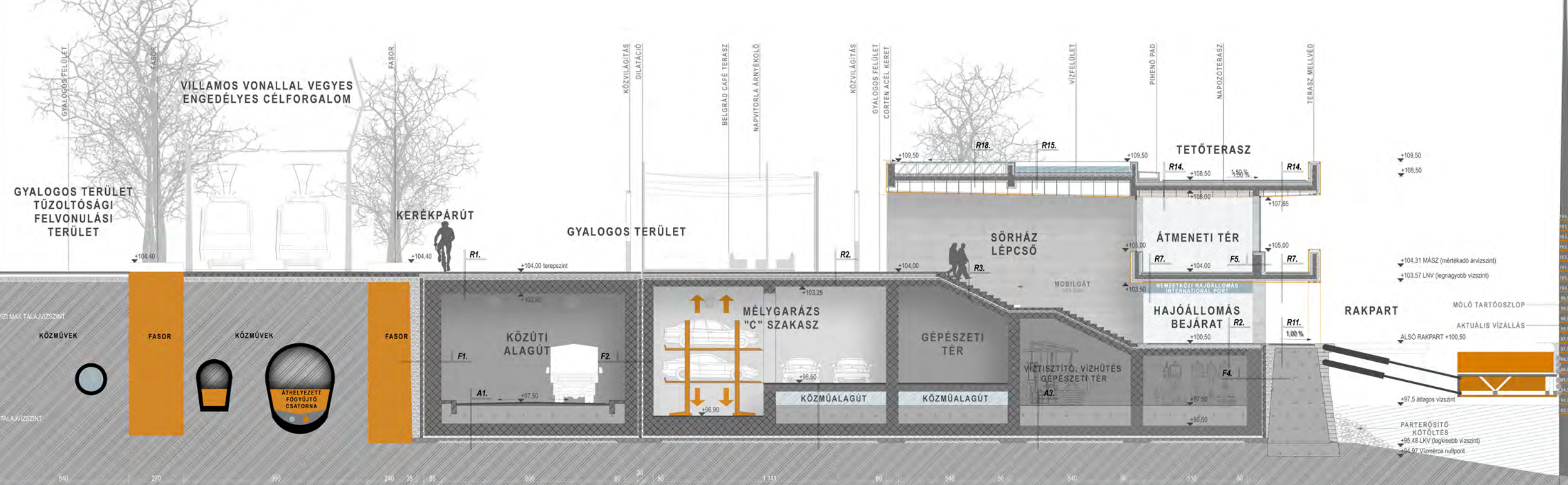
Technical specifications for cross-section A-A, detailing materials and dimensions for various structural elements.

R1 ALAGÚT FÖDÉM	10 cm	R4 BUDAPEST FÖDÉM	10 cm	R6 KÖZMŰÁLV FÖDÉM (LETERE)	3 cm
- AGYAZÓ HOMOKRÉTEG	3 cm	- AGYAZÓ HOMOKRÉTEG	3 cm	- KÖLÉP BURKOLAT	1,5 cm
- AGYAZÓ HABARCS	3 cm	- AGYAZÓ HABARCS	3 cm	- AGYAZÓ HABARCS	3 cm
- SZIGETELÉST VÉDŐ BETON	8 cm	- SZIGETELÉST VÉDŐ BETON	8 cm	- SZIGETELÉST VÉDŐ BETON	8 cm
- MODIFIKÁLT BIT. LEMEZ 3 RTG.	8 mm	- MODIFIKÁLT BIT. LEMEZ 3 RTG.	8 mm	- MODIFIKÁLT BIT. LEMEZ 3 RTG.	8 mm
- KELLŐSÍTÉS	5 cm	- KELLŐSÍTÉS	5 cm	- KELLŐSÍTÉS	5 cm
- LEFESTÉST VÉDŐ BETON (MIN 2.5%)	20-25 cm	- LEFESTÉST VÉDŐ BETON (MIN 2.5%)	20-25 cm	- LEFESTÉST VÉDŐ BETON (MIN 2.5%)	20-25 cm
- VB. FÖDÉMSZERKEZET	8 mm	- VB. FÖDÉMSZERKEZET	8 mm	- VB. FÖDÉMSZERKEZET	8 mm
	65 cm		65 cm		65 cm

R1 RÉSZLETRAJZ
M = 1:10



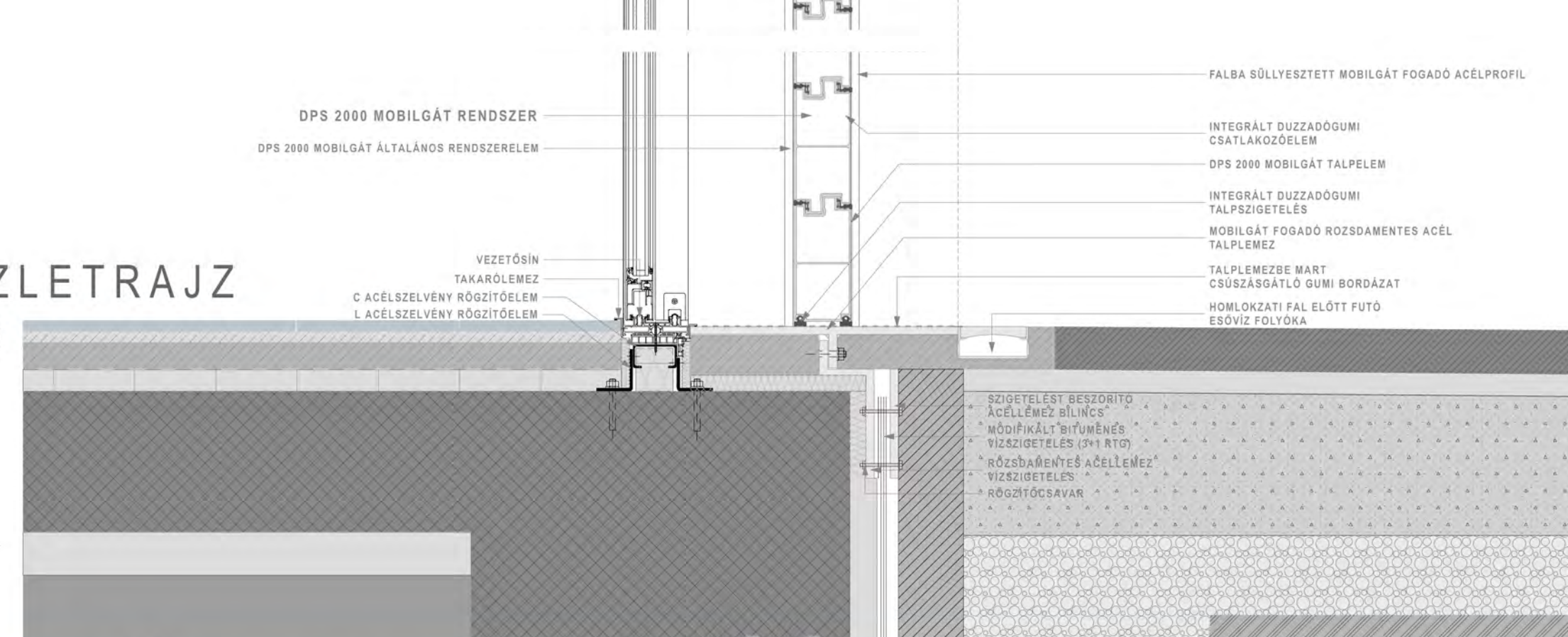
B-B METSZET
M = 1:200



Technical specifications for cross-section B-B, detailing materials and dimensions for various structural elements.

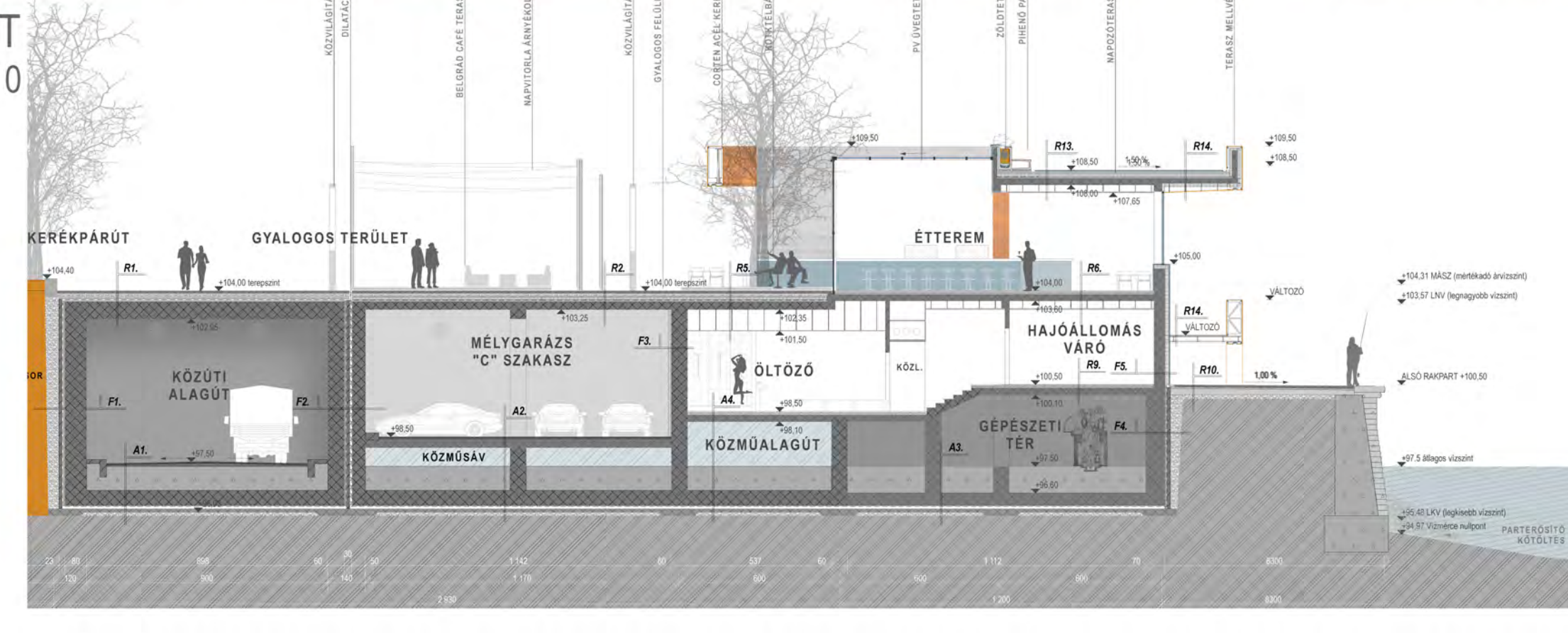
R11 ALDÓ RAKPART - KÖLŐ TERSBURKOLAT	5 cm	R15 TETŐTERASZ BEDEGÉSE	30 cm	R18 SÓRHAZLEPCSO FELÜTTI FÖDÉM	4 cm
- BURKOLAT	3 cm	- KÖBURKOLAT	3 cm	- KÖLÉP BURKOLAT	1,5 cm
- BAZALT MEGKÖVESÍTÉS	12 cm	- KÖBURKOLAT	3 cm	- AGYAZÓ HABARCS	3 cm
- AGYAZÓ CEMENTHABARCS	3 cm	- KÖBURKOLAT	3 cm	- AGYAZÓ HABARCS	3 cm
- ALUMINUM ÉLÉSTÉBEN	12 cm	- KÖBURKOLAT	3 cm	- SZIGETELÉST VÉDŐ BETON	8 cm
- TÖMÖRÍTETT KAVICSOK	28 cm	- KÖBURKOLAT	3 cm	- MODIFIKÁLT BIT. LEMEZ 2 RTG.	8 mm
- TÖMÖRÍTETT FÖLDFELTÖLTÉS	28 cm	- KÖBURKOLAT	3 cm	- MODIFIKÁLT BIT. LEMEZ 2 RTG.	8 mm

R2 RÉSZLETRAJZ
M = 1:10



METSZETEK, RÉSZLETRAJZOK

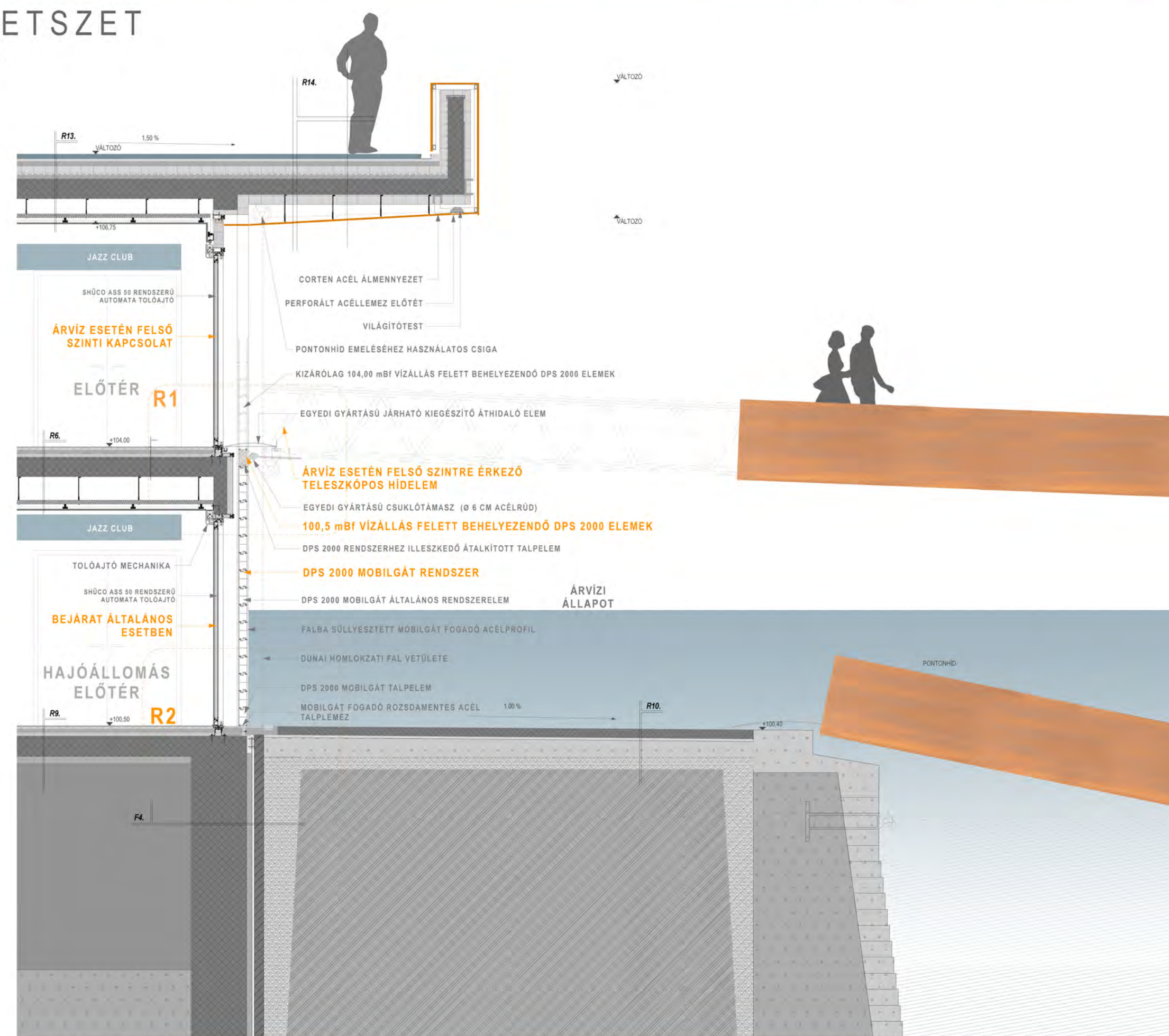
C-C METSZET
M = 1:200



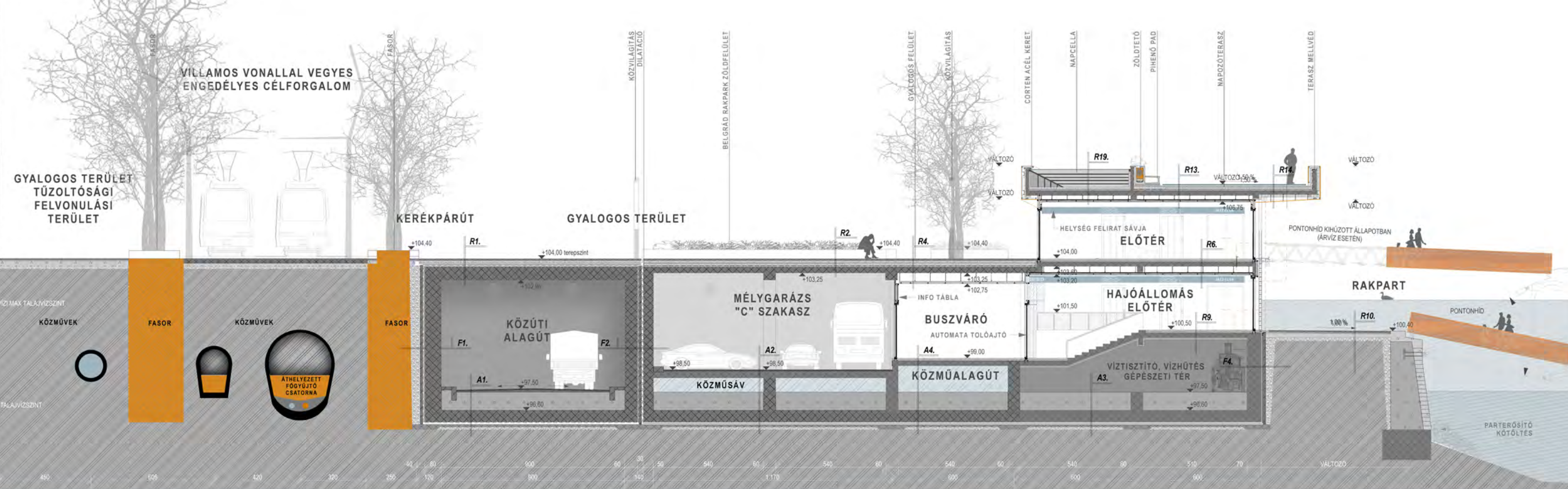
Technical specifications for cross-section C-C, detailing materials and dimensions for various structural elements.

A1 KÖZÖT ALAGÚT ALAPLEMEZ	4 cm	F1 KÖZÖT ALAGÚT OLDALFAL	12 cm
- KÖTŐ ALGÁLT RÉTEG	4 cm	- FÖLD VIZSZÁRTÓLÁS	12 cm
- FELÜZÁS ELEMEN LEFERELŐRÉTEG	8 cm	- KAVICS FELTÖLTÉS	80 cm
- SZERELŐRÖNT	8 cm	- SZÍNES MŰANYAGPESZTES	1,5 cm
- MÉRTEZETT VB. ELLENFÖDÉM	1 cm		
- PE FÓLIA	1 ftg		
- BIT. LEMEZ VIZSZIG	3 ftg		
- KELLŐSÍTÉS	10 cm		
- VB. LEMEZALAP	10 cm		
- TÖM. KAVICS FELTÖLTÉS	10 cm		
- TERMETT TALAJ			

FŐFALMETSZET
M = 1:50



D-D METSZET
M = 1:200



METSZETEK, FŐFALMETSZET