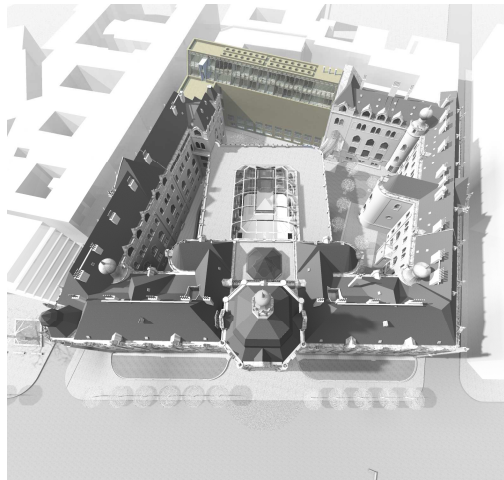
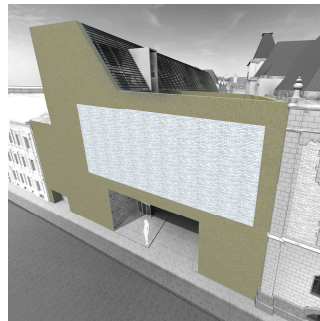


A MÚZEUMEGYÜTTES MADÁRTÁVLA TI KÉPE



AZ ÚJ ÉPÜLET MADÁRTÁVLA TI KÉPE  
"TETŐHOMLOKZAT"



AZ ANGYAL ISTVÁN TÉR



AZ ANGYAL IMRE TÉR

Az Üllői úti előkertek eredetiek, így megartandók. Talán a tölburjanczot fákát kell kisebbre cserélni. Célszerű lenne az Üllői úti úttest melletti fasor vissza telepítése-kiegészítése is.  
Az Angyal István tér az 1956-os forradalom után készült. A romos épület lebontása után az új beépítés kiszabadította a múzeum déli sarkát és kitágította a körüli kereszteződést. Mi a terület rendbetételét és díszítését tervező elemeket (padokat, világítást, fűtést) javasolunk. Ugyancsak itt helyeznénk el az múzeumhoz érkező kerékpárjárnak egyezőri állványait.

