

szám	név	terület (m ²)
P2.01	Lépcsőház	21,33
P2.02	Mélygarázs	1 048,09
P2.03	Sprinkler gépész	40,62
P2.04	Hűtőgépész	31,13
P2.05	Munkáló lépcső	10,83
Összesen:		1175,13

SZOLGÁLTATÓ KÖZPONT

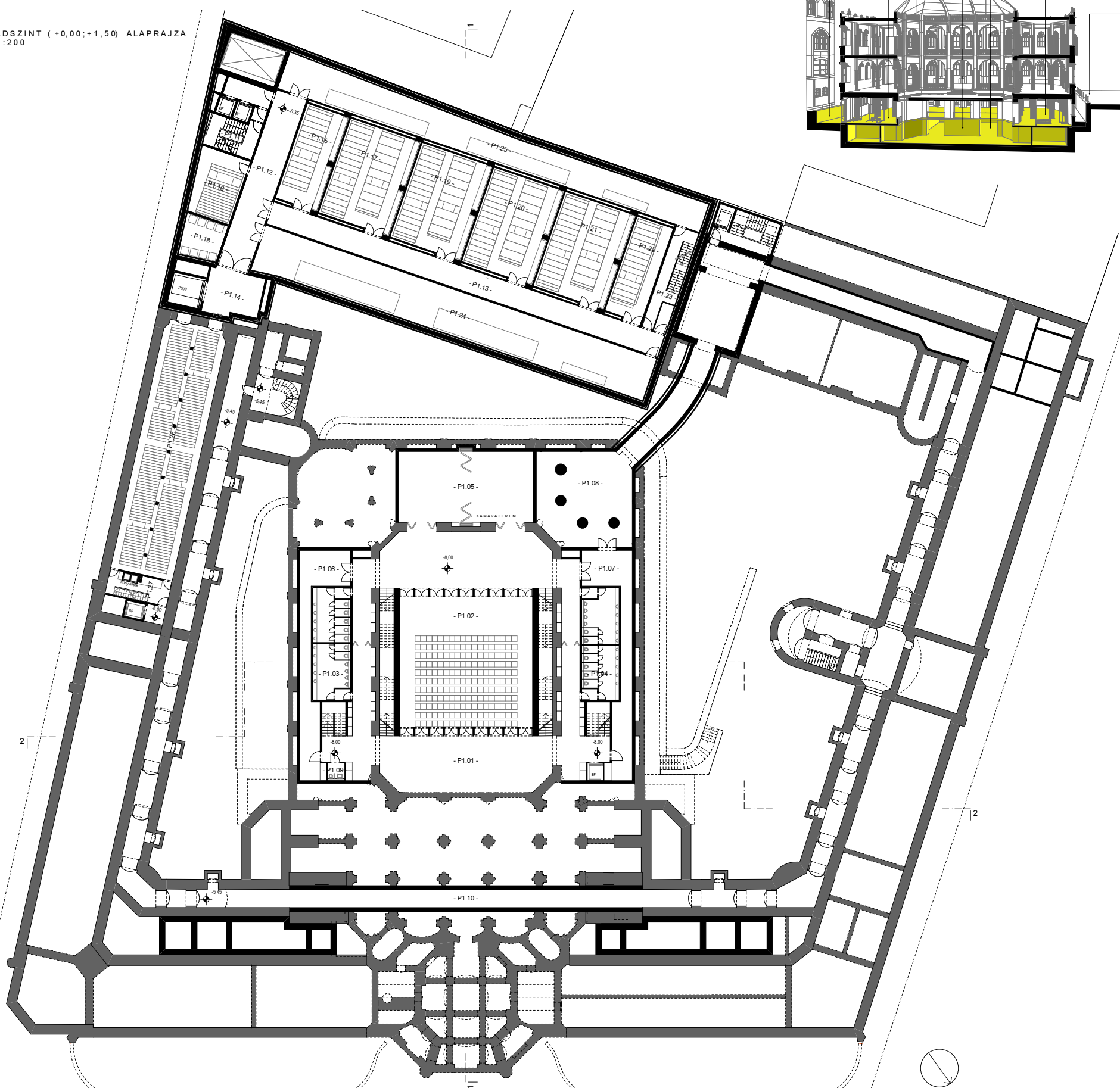
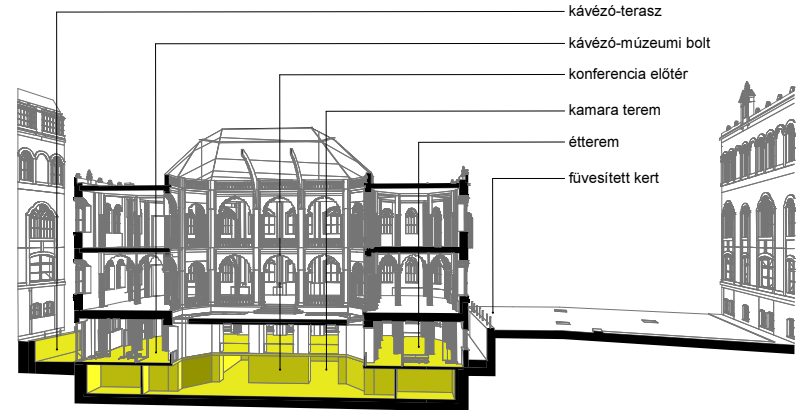
A lechneri időkben a múzeumi szolgáltatások és a látogatók száma is lényegesen kisebb volt, mint ma. Az épület bejárata közelében nincs is igazán biztosítva megfelelő terület a mai kényelmet és szolgáltatások számára. Nem teszi könnyűvé a terület kibővítését, megközelítését a földszint (az építészeti hatást kétségbeesztően szolgáló) szentjeinek tagoltsága. Az épület centrumához közel, megőrizve a lechneri szimmetria fontos elvét, az üvegcsarnok alatt kínálkozik terület a szükséges funkciók elhelyezésére. A díszlépcsők az alagsorba is levezetnek.

Az alagsor - az udvarokból jól bevilágított - karjában helyezték el a múzeumi szolgáltatásokat. Kisebbségi, könnyen közzéjárható és az étermet (mely akár a Királyi utcai sírkövek híresen jó konyhajáró is kiszolgálható). Erőli a szentély kijáratokat kiegészítették az udvarok számára: olvasó és kávézó a kisudvarban, kerti helyiség a nagyudvarban. A hátsó középső részt a jelenleg is népszerű matiné területként, gyermekfoglalkoztatásnak lehet működtetni. A két sarok összeköttetésében áll a gyűrűhöz csatlakozó lépcsőházzal. (a Hűtőgépész utcai mellévét, a másik az udvar alá épített kapcsolatként.)

Az üvegcsarnok földszinti középső része alatt létszintnyi előadótermet építhetünk a kibontandó földtömeg helyére. A terem többféle hasznosítást a teljes világosságot biztosító, de teljesen be is sötétíthető fehé üvegfelet, a kétoldali megnyitása és megközelíthetősége biztosítja. A szükséges előterek akár ki is bővíthetők egy csatlakozó (kellőcsatlakozó) létszintemmel.

Az előadóterem köré, az alagsori galéria alatt részben a WC csoportokat és szekrényruhatarakat helyeztük el. (ezek szakaszolhatók akár az előadóterem látogatói számára is)

AZ ELŐADÓTÉR ELŐTERE ÉS AZ ÜVEGCSARNOK TÉRBELI METSZETE



szám	név	terület (m ²)
P1.01	Konferencia előtér	421,37
P1.02	Konferencia terem	156,54
P1.03	Műcsok	46,91
P1.04	Műcsok	46,91
P1.05	Kamara terem	106,91
P1.06	Gépjárat	53,94
P1.07	Gépjárat	54,31
P1.08	Gépjárat	98,02
P1.09	A.M. mosdó	3,42
P1.10	Közlekedő	542,87
P1.11	Lépcsőház	21,23
P1.12	Közlekedő	64,5
P1.13	Közlekedő	104,71
P1.14	Lift előtér	25,55
P1.15	Ötvenárakár	49,52
P1.16	szálló	34,63
P1.17	Keramikaárakár	83,04
P1.18	Hűtőgépész	16,20
P1.19	Tető 1 rakár	83,04
P1.20	Tető 2 rakár	83,04
P1.21	Képtár rakár	83,04
P1.22	Design rakár	43,18
P1.23	Munkáló lépcső	28,64
P1.24	Régi épület klímagépész	203,46
P1.25	Új épület klímagépész	157,83
P1.26	Könyvtár rakár	184,1
P1.27	Lépcsőház	20,28
Összesen:		2838,35