

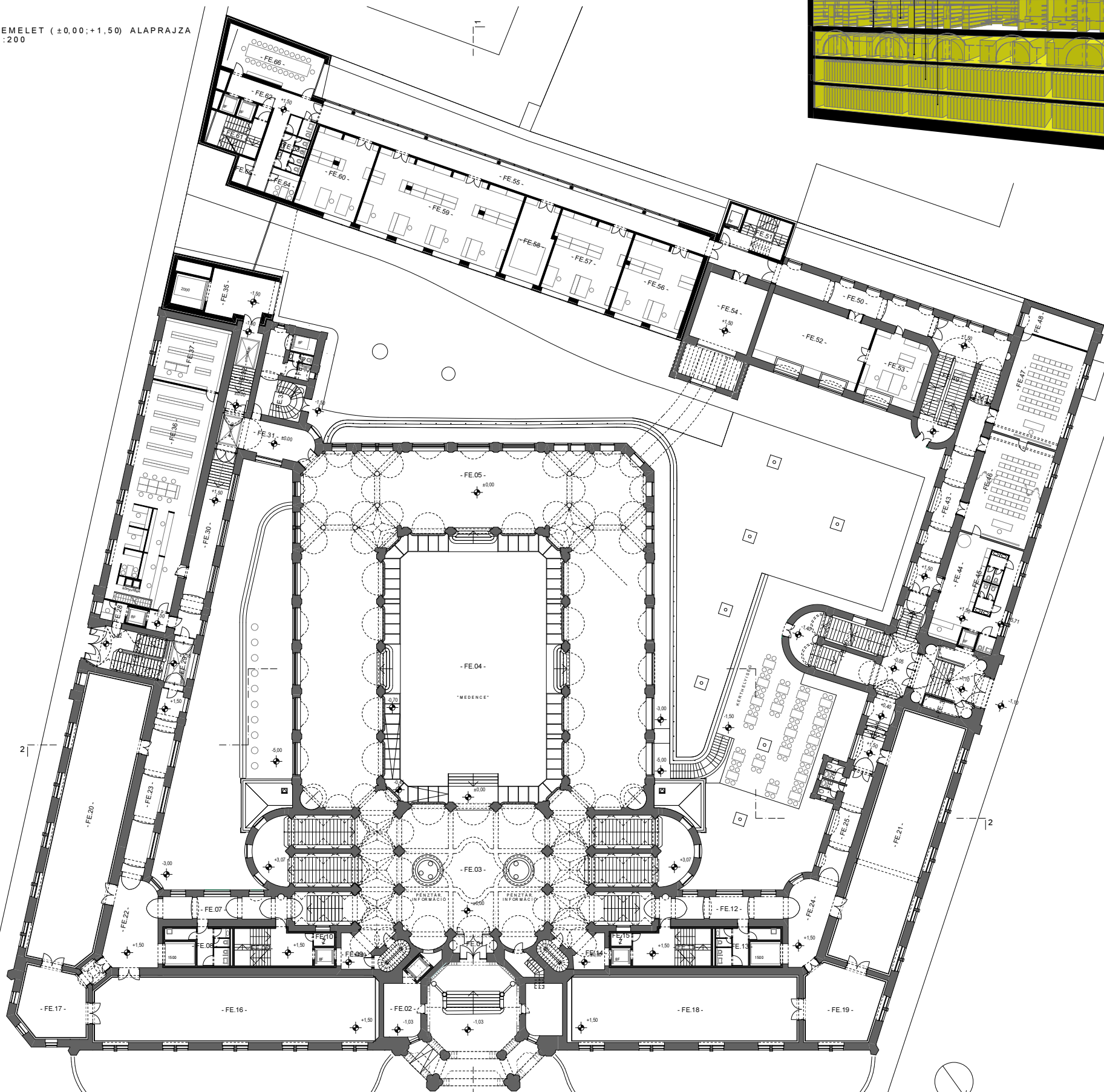
szám	név	terület [m ²]
F.01	Lépcsőház	17,31
F.02	Acélár	109,15
F.03	Negatív raktár	11,33
F.04	Szálló	6,16
F.05	Előter	78,12
F.06	Lépcsőház	21,23
F.07	Glazúros lift	27,14
F.08	Mosdók	15,82
F.09	Porta	11,51
F.10	Közlekedő	78,21
F.11	Óvoda restaurátor műhely	132,43
F.12	Fakonzervatórium stúdió	65,59
F.13	Lakrestaurátor műhely	65,59
F.14	Raktár	31,87
F.15	Raktár	29,45
F.16	Előter	20,64
F.17	Előter	44,49
F.18	Közlekedő	18,27
F.19	Közlekedő	39,59
F.20	Ótthoz	124,6
F.21	Lépcsőház	22,3
F.22	Tehertöltő előter	31,08
Összesen:		1069,96

KÖNYVTÁR

A múzeum könyvtárát a földszinten a Hűgyes Endre utcai bejárat mellett helyezték. Ezt követően külső elérést sikerült biztosítani. A könyvtár földszinti területe két részből áll: az olvasóteremtől, az olvasóteremt és a szabadpályán elhelyezkedő állományt tartalmazó teremből és a költőműhelyt tartalmazó kisebb teremből. A könyvtárhoz a nagy térben ülésszé, ásványvízzel ellátott munkahelyeken kapnak elhelyezést. A földszinti nyilvános rész alatt, 3 kis belmagasságú tárolószint létezik. Az alagor két szintre osztott terének felső részén az adatraktár elhelyezkedik el (belső fotónagyítók tárolására kialakított zárt, önállóan klimatizált területtel), nagy térszerű dokumentumok, tervek tárolására alkalmas területekkel. Az alatta lévő szint a könyvtár tömör raktári rendszerrel ellátott könyvtára. A terület a pinceszint alá helyezett medencével megőrzése került (ez a harmadik tárolószint), melyben az előzővel megegyező tárolórendszer került kialakításra. A könyvek szállítást két könyvtárral biztosítja, melyek a lépcső mellett lévő, minden szinten elhelyezkedő mangulációs térhez csatlakoznak.

OKTATÁSI ZÓNA

A MOMÉ maradvány részletei kiegészítésre kerültek. Azonban a múzeum létesítésének eredeti koncepciója mindmáig helyes: azaz a múlt tárgyak bemutatása a jövő generáció mestereinek oktatásai is szolgálja. Az új oktatási zóna az önálló bejáratot felhasználva az épület külső szárnyának földszintjére és alagsorába kerül. A terepszintől előtér akadálymentes megközelítés egy szintek közötti lift beépítését tette szükségessé. Így a lift földszinti érkezésének helyén egy önálló előtér létesült (fogadva az oldalsó bejáraton érkezést), majd innen közvetlenül a tanterembe lehet eljutni. A folyosó végén lévő lépcsőház lehetőséget teremt az alagsorban elhelyezkedő kézműves műhelyek megközelítésére. A részleg vezetése az alagsori terület jól világított tágas helyiségébe kerül, részben üveg válaszfalakkal tagoltan.



szám	név	terület [m ²]
FE.01	Szálló	10,16
FE.02	Acadálymentes előtér	22,12
FE.03	Előcsarnok	511,83
FE.04	Csarnok előtér	502,87
FE.05	Állandó kiállítás	784,12
FE.06	Lépcsőház	29,39
FE.07	Közlekedő	31,41
FE.08	Mosdók	17,24
FE.09	Közlekedő	11,51
FE.10	Elektronikus kapcsoló	2,87
FE.11	Lépcsőház	30,62
FE.12	Közlekedő	31,38
FE.13	Mosdók	17,24
FE.14	Közlekedő	11,51
FE.15	Elektronikus kapcsoló	2,87
FE.16	Kiállítás kiállítás	212,46
FE.17	Kiállítás kiállítás	51,37
FE.18	Kiállítás kiállítás	172,43
FE.19	Kiállítás kiállítás	63,07
FE.20	Látogatható raktár	218,26
FE.21	Látogatható raktár	196,34
FE.22	Közlekedő	47,31
FE.23	Közlekedő	47,34
FE.24	Közlekedő	37,05
FE.25	Közlekedő	27,86
FE.26	Mosdók	7,64
FE.27	Előter	35,38
FE.28	Porta	38,22
FE.29	Közlekedő	12,83
FE.30	Közlekedő	48,57
FE.31	Közlekedő	33,63
FE.32	Közlekedő	21,12
FE.33	Lépcsőház	29,63
FE.34	Mosdók	7,31
FE.35	Raktár	31,08
FE.36	Könyvtár	167,87
FE.37	Könyvtár	46,38
FE.38	Porta	38,22
FE.39	Porta	4,33
FE.40	Lépcsőház	75,91
FE.41	Közlekedő	17,90
FE.42	Közlekedő	8,64
FE.43	Közlekedő	49,17
FE.44	Kiállítás zóna - előtér	62,36
FE.45	Mosdók	13,26
FE.46	Tanterem - foglalkoztató	78,75
FE.47	Tanterem - foglalkoztató	78,89
FE.48	Raktár	17,84
FE.49	Lépcsőház	71,48
FE.50	Közlekedő	67,20
FE.51	Lépcsőház	22,30
FE.52	Fotóműhely	74,10
FE.53	Fotóműhely	41,52
FE.54	Tároló	44,49
FE.55	Közlekedő	85,19
FE.56	Kézműves restaurátor műhely	62,87
FE.57	Szőnyegrestaurátor műhely	63,43
FE.58	Mosdók	34,08
FE.59	Textilrestaurátor műhely	132,35
FE.60	Papír- és bőrpapír restaurátor műhely	54,88
FE.61	Lépcsőház	21,23
FE.62	Közlekedő	35,76
FE.63	Mosdók	15,82
FE.64	Tároló	8,34
FE.65	Tároló	4,73
FE.66	Tároló	45,47
Összesen:		4833,78

A KÖNYVTÁR TÉRBELI METSZETE

