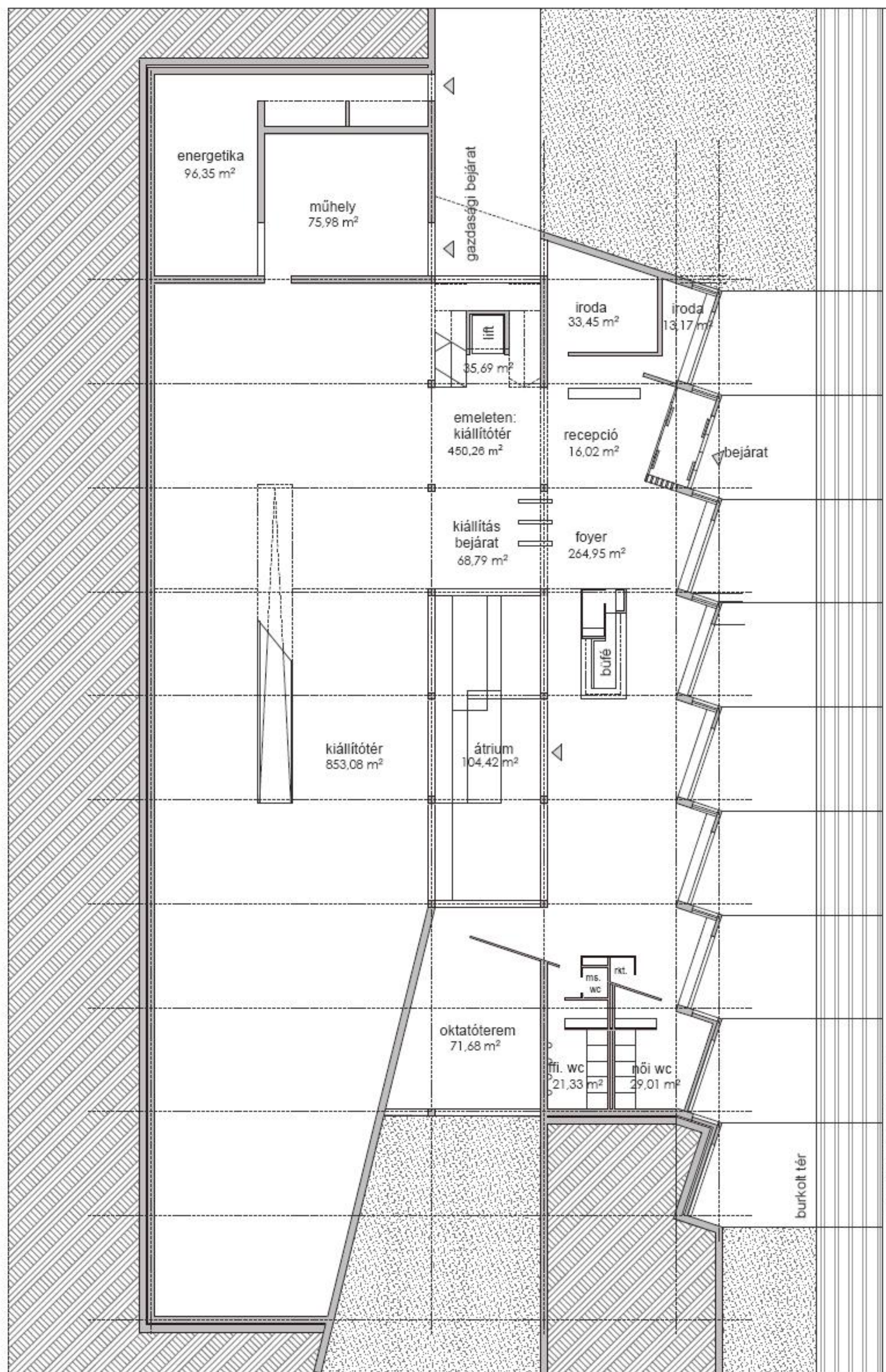


Hejő patak felőli homlokzat m=1:250

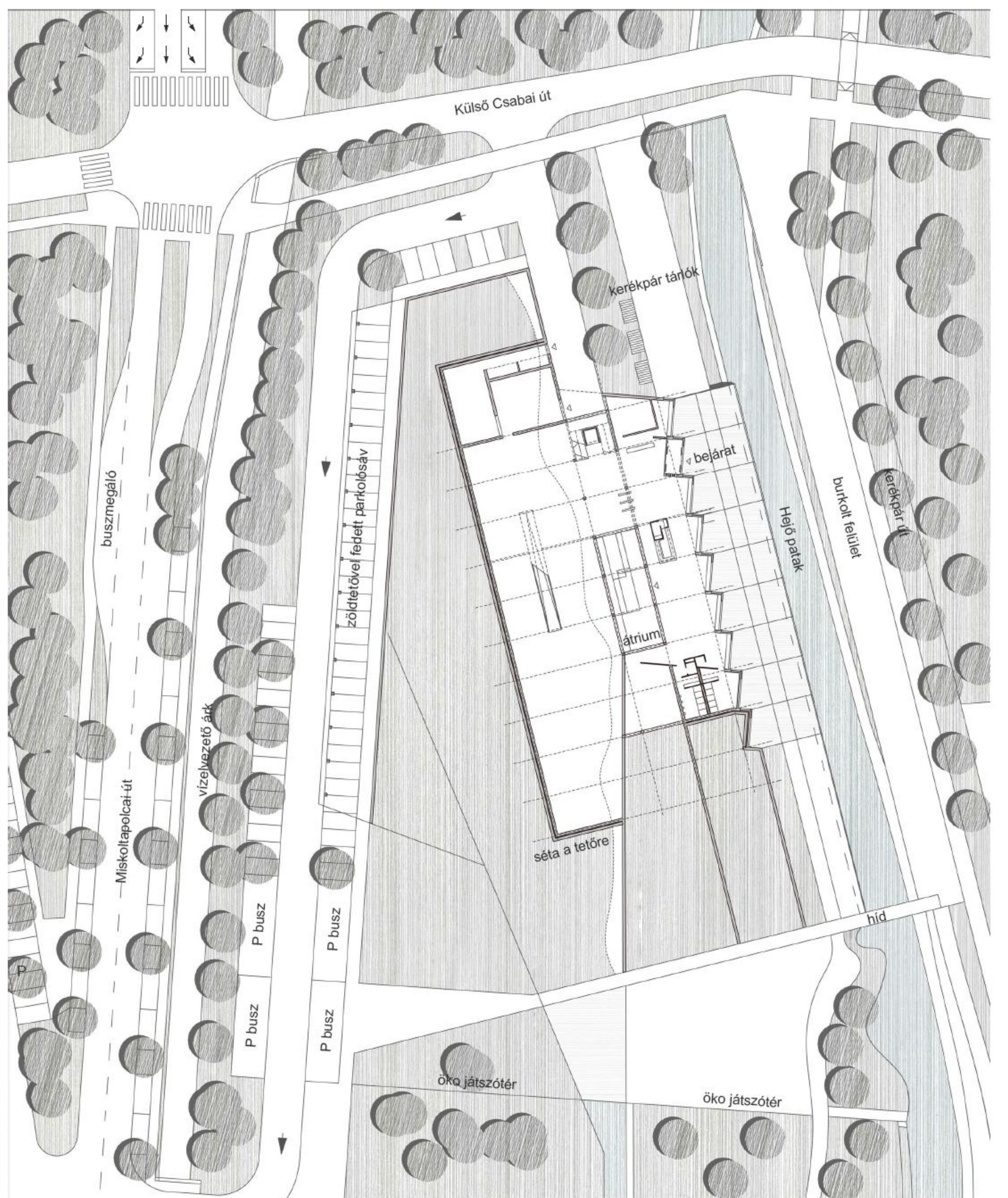
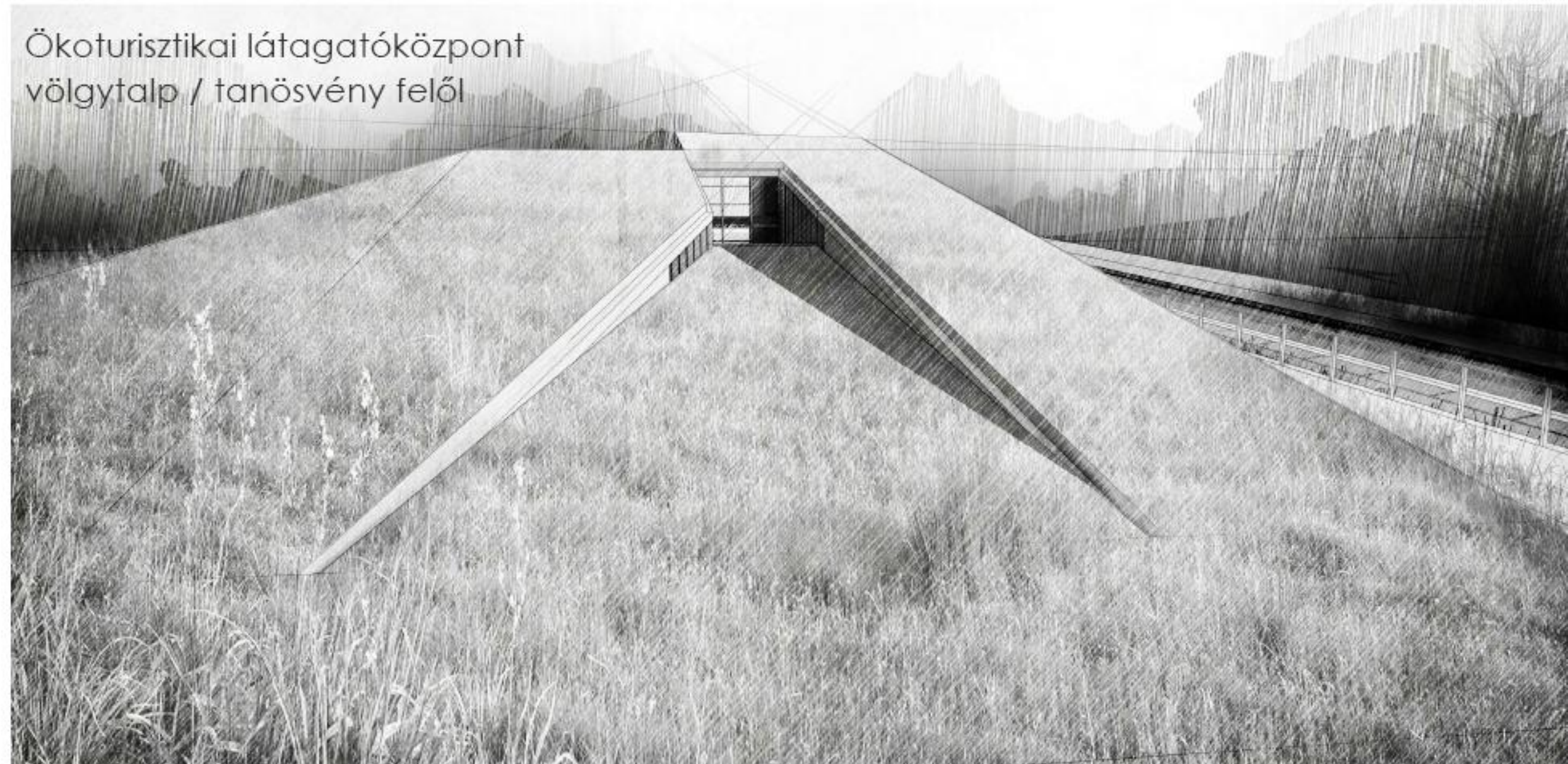
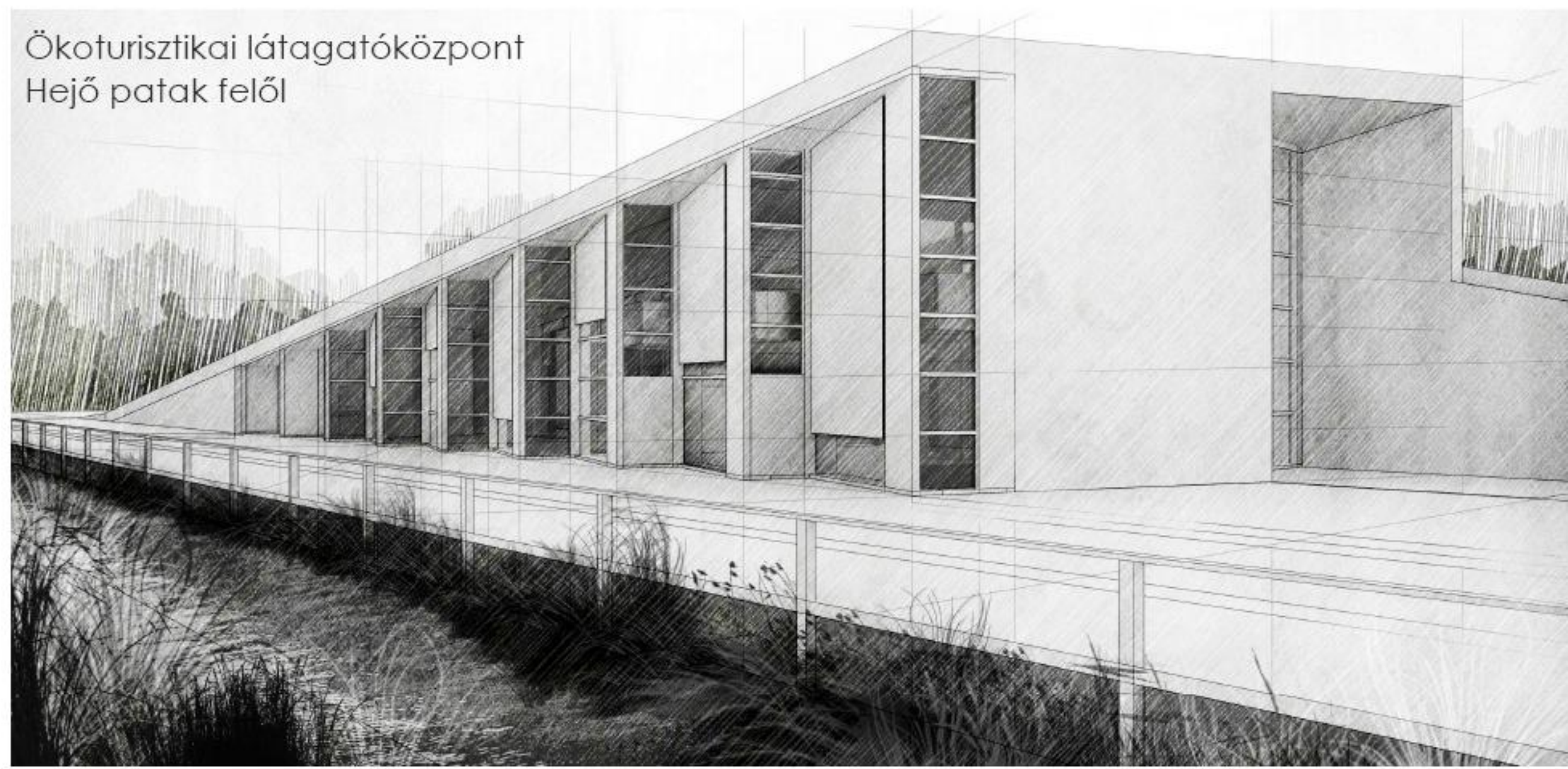
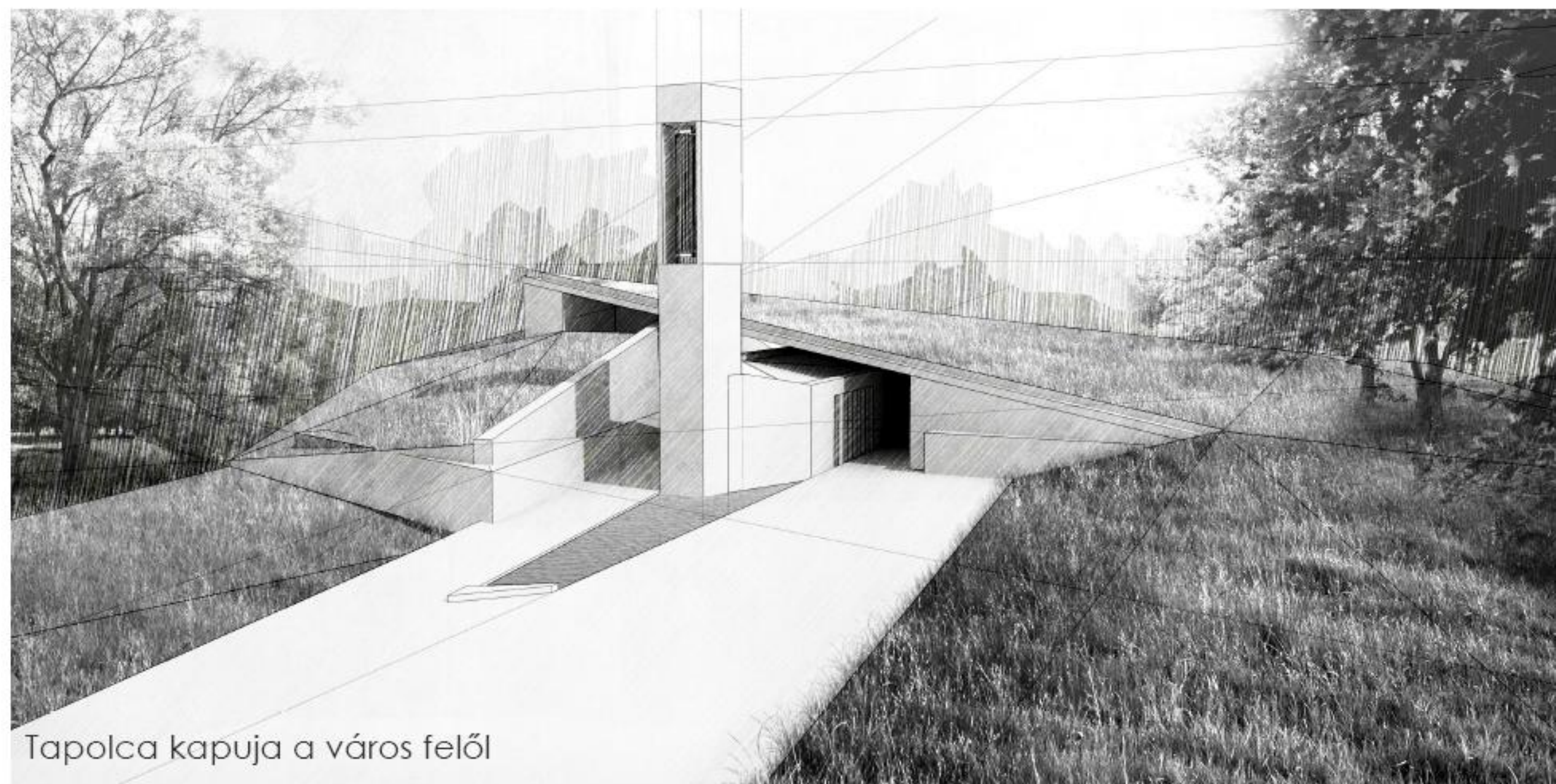


## Ökoturisztikai látogatóközpont



A fejlesztési terület a Hejő pataktól nyugatra húzódó nem épített zöldsáv része, ezért az épület három irányban zárt zöld dombházként jelenik meg, azonban a patak, illetve a patak két oldalán kialakított új vízparti közter-  
**rendszert felé felnyílik.** Kialakítása az ökoturizmus üzenetét, természetes és épített környezet megvalósítható harmóniáját érzékelteti.  
 Formálása, anyaghasználat, üzemeltetése (megújuló energiák használata, víz körforgatása, természetes megvilágítás és szellőztetése) a környezettudatos építés miskolci új mintaháza. Belső kiállító terei a központi átrium köré szerveződnek, illetve a vízparti sávban sorakoznak nyilvános, a múzeumtól függetlenül is üzemelő részai (előcsarnok, büfé, oktatóhelyiség, stb.). A patak mentén, a Hejő mindkét oldalán hasonló kialakítású kö és faburkolatos eseményter születtek, mely a belső terek szabadtéri bővítése, a vízi világ tanösvény fontos megállója.  
 A telken, részben a domb alatt a Miskolctapolcai út mentén jön létre a parkoló, illetve a ház közelében van a Tabu megállóhely, mellette haladnak el a miskolctapolcai kerékpárutak. A patak keleti oldalán futó kerékpárút és gyalogos sáv mellett kerül az útvonal pénzüpontra (ivókút, kvasz itatóhely). Az épülettel délre van az Ökojátzóter, mely közvetlenül a parkóból és egy új fahíd segítségével a családi kerékpárútról is megközelíthető.

földszinti alaprajz m=1:250



Ökoturisztikai látogatóközpont helyszínrajz m=1:500